

**Metadata o výstupech agendy Registru sčítacích obvodů a budov**  
pořadové číslo 3.2.1.2. / počet stran 4

**I. Identifikace datového souboru**

Název	Tématická vrstva hranic statistických obvodů
Zkrácené názvy	Polygon SO (POLY_SO)

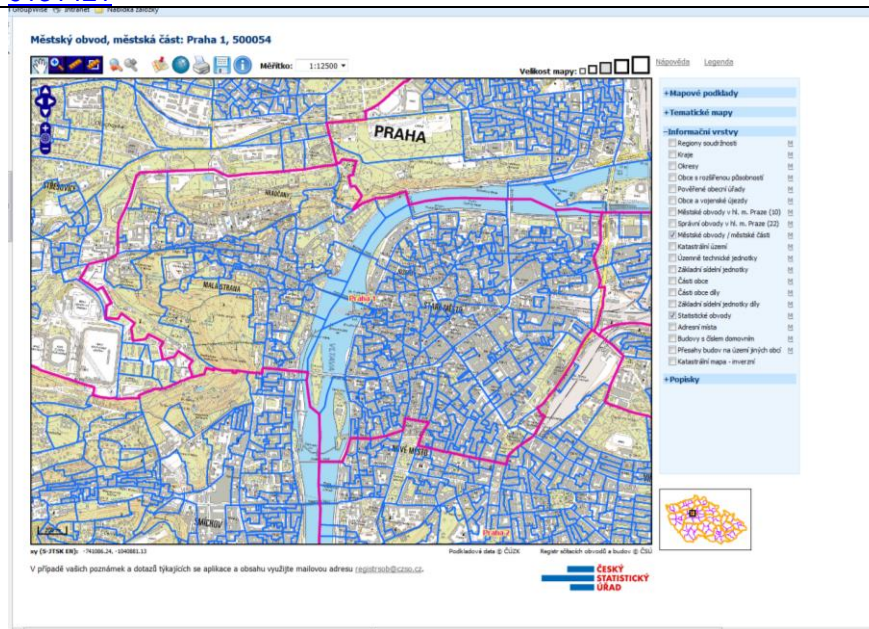
**II. Související právní a jiné předpisy**

Název právního předpisu	Zákon č. 89/1995 Sb., o státní statistické službě, ve znění pozdějších předpisů, § 20a)
Vztah ke Standardu ISVS	Nestandardní, statistický prvek respektující a doplňující vymezení územních celků dle Standardu ISVS

**III. Popis datového souboru**

Popis	Topologická geografická vrstva hranic statistických obvodů
Prostorové schéma	Úplný rovinný graf
Jazyk	Čeština
Znaková sada	Windows-1250
Důvod vytvoření – kategorie	Registr sčítacích obvodů a budov
Důvod vytvoření – popis	Územní příprava Sčítání lidu, domů a bytů v roce 2001, opora pro statistická šetření a registry, údržba soustavy územních identifikací;
Měřítko	1 : 1 000 – 1 : 10 000
Ukázka – WWW adresa	<a href="http://apl.czso.cz/irso4/mapa.jsp?pid=1&amp;kodcis=44&amp;kod=500054&amp;obrprvid=9131421">http://apl.czso.cz/irso4/mapa.jsp?pid=1&amp;kodcis=44&amp;kod=500054&amp;obrprvid=9131421</a>

Ukázka – text



Obr. 1: Městská část Praha 1 složená z polygonů statistických obvodů, k 1.7.2017

**IV. Prvky kvality datového souboru**

Popis vzniku	<p><b>Založení v letech 1998 – 2000:</b> ruční vektorizace vymezení sčítacích obvodů na pozadí georeferencovaných katastrálních map všech používaných měřítek (dekadické/sáhové/příložné) a forem (rastrové, vektorové). Jako výchozí kresba (obalové křivky) byly použity vektorové hranice katastrálních území z projektu ZABAGED 1 (resp. Základní mapa České republiky 1:10 000) a revidované hranice základních sídelních jednotek, rovněž vektorově zpracované (přesnost mapy 1:10 000).</p> <p>Jednorázově založený prvek Sčítací obvod k 1.3.2001 pro účely Sčítání lidu, domů a bytů je předchůdcem statistického obvodu.</p> <p>Následníkem je prvek statistický obvod dle novelizace č. 230/2006 Sb., na základě které byla realizována transformace sčítacích obvodů na statistické obvody.</p> <p>Viz také metadata 2.1.1. Multičíselník statistických obvodů;</p>
Polohová přesnost - horizontální	1 m – 2 m (mapa 1 : 5 000 – 1 : 10 000)

Četnost aktualizace souboru	<b>Průběžně</b>
Logická konzistence	Topologicky vyčištěno v rámci území České republiky
Úplnost	Pokryto beze zbytku území České republiky.
Homogenita	Kvalita a úplnost datového souboru je rovnoměrná po celé ČR
<b>V. Nepřímý prostorový referenční systém</b>	
Nepřímý prostorový referenční systém	Obec, městský obvod/městská část, část obce, katastrální území, územně technická jednotka, základní sídelní jednotka a její díl
<b>VI. Přímý prostorový referenční systém</b>	
Přímý (planární) systém	Systém jednotné trigonometrické sítě katastrální S-JTSK
<b>VII. Informace o rozsahu</b>	
Stav rozsahu	<p><b>Založení:</b> k 01.02.2001 (konec územní přípravy SLDB 2001), verze dat 02072002; k 01.03.2001 (definitivní výsledky územní přípravy SLDB), verze dat 20112002;</p> <p><b>K 31.12.2003</b> (předběžná data v aktuální územní struktuře k 31.12.2003); k 01.01.2005 (předběžná data v aktuální územní struktuře k 01.01.2005, bez zahrnutí podrobných změn v administrativním členění státu do úrovně katastrálních území); k 01.01.2006 (předběžná data v aktuální územní struktuře k 01.01.2006, se zahrnutím změn v územní struktuře státu a změn v hranicích katastrálních území na úrovni hranic krajů, okresů, obcí a vojenských újezdů, za roky 2001 až 2005) – verze dat 01012006; k 01.01.2007 (předběžná data v aktuální územní struktuře k 01.01.2007, se zahrnutím změn v územní struktuře státu /ve vymezení okresů/ a změn v hranicích katastrálních území na úrovni hranic krajů, okresů, obcí a vojenských újezdů za roky 2001 až 2006 – jejich seznam přiložen ke stažení) – verze dat 01012007; k 01.07.2007 (předběžná data v aktuální územní struktuře se zapracováním změn hranic katastrálních území i uvnitř obcí za 1. pololetí 2007 – viz jejich seznam ke stažení) – verze dat 01072007; k 01.01.2008 (předběžná data v aktuální územní struktuře se zapracováním změn hranic katastrálních území i uvnitř obcí za 2. pololetí 2007 – viz jejich seznam ke stažení; předběžná – tzn. bez 3 nových částí obce a změn v územní spádovosti stavebních úřadů k 1.1.) – verze dat 01012008;</p> <p><b>K 01.07.2008:</b> definitivní data k 1.1.2008 (zpracování změn hranic katastrálních území za 1. pololetí 2008 – viz jejich seznam ke stažení; rozšíření seznamu územně technických jednotek o samostatné jednotky na úrovni prostorově odloučených polygonů KÚ); k 01.01.2009 (definitivní data k 1.1.2009; zpracování změn hranic KU za rok 2008 – viz jejich seznam na konci tabulky ke stažení; další etapa transformace sčítacích obvodů na statistické – ukončení platnosti vybraných jednotek neúzemního charakteru); k 01.07.2009 (definitivní data k 1.7.2009; zpracování změn hranic KU za 1. pol. 2009 – viz jejich seznam na konci tabulky ke stažení; další etapa transformace sčítacích obvodů na statistické – verifikace polygonů s jednou budovou);</p> <p><b>K 01.10.2009:</b> revize základních sídelních jednotek (1. etapa se zaměřením na díly ZSJ, mimořádné vydání pro účely Územní přípravy Sčítání lidu, domů a bytů v roce 2011; k 01.01.2010 (definitivní data k 1.1.2010; zpracování hranic KU za rok 2009 – viz jejich seznam na konci tabulky ke stažení); k 01.04.2010 (s výsledky zahájené revize v rámci územní přípravy Sčítání lidu, domů a bytů v roce 2011); k 01.07.2010 (průběžné výsledky územní přípravy sčítání); k 01.11.2010 (průběžně výsledky územní přípravy sčítání); k 01.01.2011 (průběžné výsledky územní přípravy sčítání); k 01.04.2011 (průběžně výsledky územní přípravy sčítání); k 01.07.2011 (včetně průběžných výsledků územní přípravy sčítání); k 01.11.2011 (včetně konečných výsledků územní přípravy sčítání);</p> <p><b>Od roku 2012:</b> průběžná evidence změn v území: k 01.01.2012 (průběžné změny v členění území včetně dopadů z rozhodnutí o změnách hranic katastrálních území – viz seznam na konci tabulky ke stažení); k 01.04.2012 nezveřejněno (<b>přechod na hranice RÚIAN</b>); k 01.07.2012 (průběžné změny v území); k 01.10.2012 (průběžné změny v území); k 01.01.2013 (průběžné změny v území; ověření a doplnění nových dílových základních sídelních jednotek a SO k 15.12.2012); k 01.04.2013 (průběžné změny v území); k 01.07.2013 (průběžné změny v území); k</p>

	<p>01.10.2013 (průběžné změny v území); k 01.01.2014 (průběžné změny v území); k 01.04.2014 (průběžné změny v území); k 01.07.2014; k 01.10.2014 (průběžné změny v území); k 01.01.2015 (průběžné změny v území); k 01.04.2015 (průběžné změny v území); k 01.07.2015 (průběžné změny v území); k 01.10.2015 (průběžné změny v území); k 01.01.2016 (průběžné změny v území, optimalizace vojenských újezdů dle zákona č. 15/2015 Sb., dopady ověřování budov na obcích do SO); k 01.01.2017 (průmět ověřování rozdílů v budovách v součinnosti s editory RÚIAN); k 01.07.2017 (průmět čištění přesahů budov na území sousedních obcí v RÚIAN dle novely zákona č. 128/2000 Sb. ve znění č. 106/2016 Sb. § 26a); k 01.10.2017 (průmět čištění přesahů budov na území sousedních obcí v RÚIAN dle novely zákona č. 128/2000 Sb. ve znění č. 106/2016 Sb. § 26a); k 01.01.2018 (dopady čištění přesahů budov na území jiné obce - pokračování);</p> <p>Viz podrobná Dokumentace změn - <a href="https://www.czso.cz/csu/rso/uzemni_struktura_dokumentace">https://www.czso.cz/csu/rso/uzemni_struktura_dokumentace</a>;</p>
Datum popisu rozsahu	<b>12.10.2018</b>
Minimální X	935234
Minimální Y	431727
Maximální X	1227300
Maximální Y	904586
Vymezující plocha	Mapa statistických obvodů
Základní velikost	239 MB
Území	Česká republika
Pokrytí	Plné, za všechny obce České republiky
Popis časového rozsahu	<p><b>K 1.3.2001</b> (založení); podrobné zpracování vedení linií hranic katastrálních území k 1.1.2002, k 1.1.2003, k 1.1.2005, k 08.08.2006 ukončeno; další zpracování hranic KÚ /za roky 2001-2006/ ukončeno 15.02.2007;</p> <p><b>Dále průběžně:</b> k 01.07.2007; k 01.01.2008; k 01.07.2008; k 01.01.2009; k 01.07.2009; k 01.10.2009; k 01.01.2010; k 01.04.2010; k 01.07.2010; k 01.11.2010; k 01.01.2011; k 01.04.2011; k 01.07.2011; mimořádný termín k 01.11.2011 pro účely zpracování výsledků SLDB 2011; k 01.01.2012;</p> <p>Verze 01.04.2012 nevydána z titulu přechodu na referenční hranice katastrálních území RÚIAN; k 01.07.2012; k 01.10.2012; k 01.01.2013; k 01.04.2013; k 01.07.2013; k 01.10.2013; k 01.01.2014; k 01.04.2014; k 01.07.2014; k 01.10.2014; k 01.01.2015; k 01.04.2015; k 01.07.2015; k 01.10.2015; k 01.01.2016; k 01.04.2016; k 01.07.2016; k 01.10.2016; k 01.01.2017; k 01.04.2017; k 01.07.2017; k 1.10.2017; k 1.1.2018; k 1.4.2018; <b>k 1.7.2018</b>;</p>
Datum poslední aktualizace	<b>10.7.2018</b>
<b>VIII. Datová struktura souboru</b>	
Obsah datového souboru	<p><b>Tematická mapová vrstva hranic SO s atributy:</b>  IDSO unikátní identifikátor statistického obvodu v ČR, číslo statistického obvodu v okrese, základní sídelní jednotka včetně dílu, urbanistický obvod, katastrální území, pořadové číslo katastrálního území v okrese, územně technická jednotka, městský obvod/městská část, statutární město a Praha, část obce díl, základní územní jednotka, obec, městský obvod hl. m. Prahy, správní obvod hlavního města Prahy, obec s pověřeným obecním úřadem, obec s rozšířenou působností, stavební úřad, matriční úřad, finanční úřad, datumy aktualizace a platnosti; okres LAU1; okres, kraj, region soudržnosti, území NUTS1, stát; atributy - počet budov, bytů, adres, obyvatel, výměra, přesah;  Viz struktura souboru - <a href="https://www.czso.cz/csu/rso/statisticke_obvody">https://www.czso.cz/csu/rso/statisticke_obvody</a></p>
<b>IX. Objekty v datové sadě</b>	
Topologická linie, body, polygony	Linie, body, polygony
<b>X. Klasifikace</b>	
ESMI	Administrativní hranice, statistická data
<b>XI. Organizace a jejich úlohy</b>	
Český statistický úřad Praha	Původce
	Vlastník
	Administrátor

	Dodavatel
<b>XII. Kontaktní místa, osoby a jejich úlohy</b>	
Český statistický úřad Praha Na padesátém 81, Praha 10 100 82	Správa databáze, správa geografické databáze a mapového serveru, distribuce
Kontaktní osoby pro distribuci	Mgr. Tomáš Hamerský, oddělení informačních služeb - ústředí, telefon 274 052 425, e-mail: <a href="mailto:tomas.hamersky@czso.cz">tomas.hamersky@czso.cz</a>
Český statistický úřad Praha pracoviště odboru statistických registrů – Registr sčítacích obvodů a budov V Ráji 872, Pardubice 531 53	Metodika, správa a zpracování dat včetně GIS
Kontaktní osoby pro metodiku, správu a zpracování	Ing. Petr Klauda, vedoucí oddělení statistických územních jednotek, telefon 466 743 462, ústředna 466 743 411, fax 466 743 439, e-mail: <a href="mailto:petr.klauda@czso.cz">petr.klauda@czso.cz</a> , Ing. Kamila Kuklová, analytik území, telefon 466 743 467 Ing. Zdeňka Udržalová, metodik, telefon 466 743 460, mobil 604 227 034
<b>XIII. Distribuce</b>	
Pravidla použití	Dle zákona č. 89/1995 Sb., o státní statistické službě, ve znění pozdějších předpisů, § 20a)
Oslovení	Určeno pro veřejnost
Pravidla použití – text	Použití na základě potvrzeného protokolu o předání dat
Možnost zveřejnění	Data nebudou předávána třetím stranám bez vědomí předávajícího (tj. Českého statistického úřadu Praha)
Neveřejná část	xxx
Distribuční jednotky	Libovolná množina dat
Cena	Dle ceníku
Nosiče pro přenos dat	CD, DVD, případně externí disk
Formáty (vektor)	ARC/INFO Ungenerate text, ArcView Shape soubor
Formáty (rastr)	xxx
Formáty databáze	DBF (Dbase III, IV, V, Oracle)
Poznámka k formátům	---
On-line	Vyhledávání SO s mapovou službou nad databází iRSO4 a s podporou speciální WMS Zeměměřického úřadu: <a href="http://apl.czso.cz/irso4/vyhlcis.jsp?hkodcis=55">http://apl.czso.cz/irso4/vyhlcis.jsp?hkodcis=55</a>
Způsob objednání	Písemnou objednávkou na Český statistický úřad Praha, Na padesátém 3268/81, 100 82 Praha 10, Informační služby - kontaktní osoba pro distribuci produktů registru;
<b>XIV. Autorská práva</b>	
Autorská práva	Žádná
<b>XV. Údaje o metadatech</b>	
Datum vzniku metadat	30.04.2004
<b>Datum aktualizace metadat</b>	<b>12.10.2018</b>
Datum očekávané aktualizace metadat	<b>30.11.2018</b>