

## KOMENTÁŘ

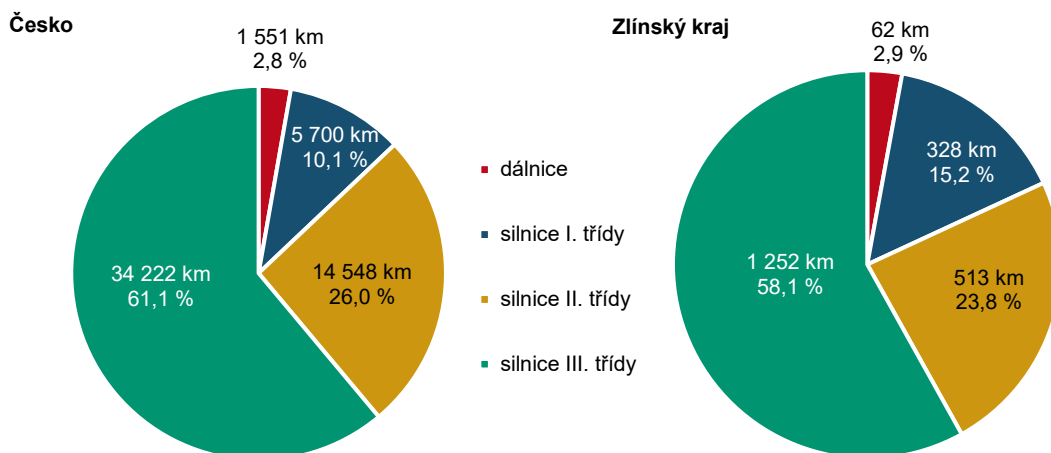
24. 4. 2026

### Dopravní infrastruktura ve Zlínském kraji k 1. 1. 2026

K 1. lednu 2026 se podle údajů Ředitelství silnic a dálnic nacházelo ve Zlínském kraji 2 155 km silnic a dálnic. Necelé tři pětiny komunikací tvořily silnice III. třídy o celkové délce 1 252 km. Dálniční síť v kraji měřila 62 km. Hustota silnic a dálnic činila 543,8 m/km<sup>2</sup> a byla mezikrajsky druhá nejnižší. Přes komunikace Zlínského kraje vedlo 1 065 mostů o celkové délce 21 494 metrů.

Podle Ředitelství silnic a dálnic se nacházelo k 1. 1. 2026 ve Zlínském kraji 2 155 km **silnic a dálnic**. Po výrazném nárůstu délky komunikací během roku 2024 nastala v roce 2025 stagnace a meziročně se jejich délka snížila o 1,0 km. Celkový pokles byl zapříčiněn zejména mírným zkrácením silnic III. třídy o 2,2 km. Naproti tomu dálniční síť se nepatrně (o 1,1 km) rozrostla a na počátku roku 2026 měřila 62 km, přičemž na délce krajských komunikací se podílela 2,9 %. Největší část (58,1 %) silniční infrastruktury tvořily silnice III. třídy s délkou 1 252 km, následovaly silnice II. třídy s 513 km (23,8 %) a I. třídy s 328 km (15,2 %).

**Graf 1 Dálniční a silniční síť v Česku a Zlínském kraji k 1. 1. 2026**



Zdroj: Ředitelství silnic a dálnic

Na celkové republikové délce 56 020 km silnic a dálnic se nejvíce podílely komunikace Středočeského kraje s 17,3 % a celkovou délkou 9 690 km. Zlínský kraj vykazoval regionálně třetí nejkratší síť komunikací s podílem 3,8 % na republikové délce. Za ním se zařadily pouze kraje Karlovarský s 2 056 km a hl. m. Praha, kde se nacházelo pouhých 80 km silnic a dálnic. V rámci okresů Zlínského kraje byla evidována nejdelší síť komunikací v Kroměříži (564 km) a v těsném zástupu ve Zlíně (562 km). Naopak nejkratší síť zaznamenali v okrese Vsetín (495 km), ve kterém, jako v jediném okrese kraje, nebyl doposud vystavěn žádný úsek dálnice. Specifikum mezi okresy měl i díky převaze silnic I. třídy (110 km) nad komunikacemi II. třídy (85 km). Ve všech okresech Zlínského kraje pak tvořily většinu silnice III. třídy, na Vsetínsku a Zlínsku představovaly tři pětiny silniční sítě daných okresů.

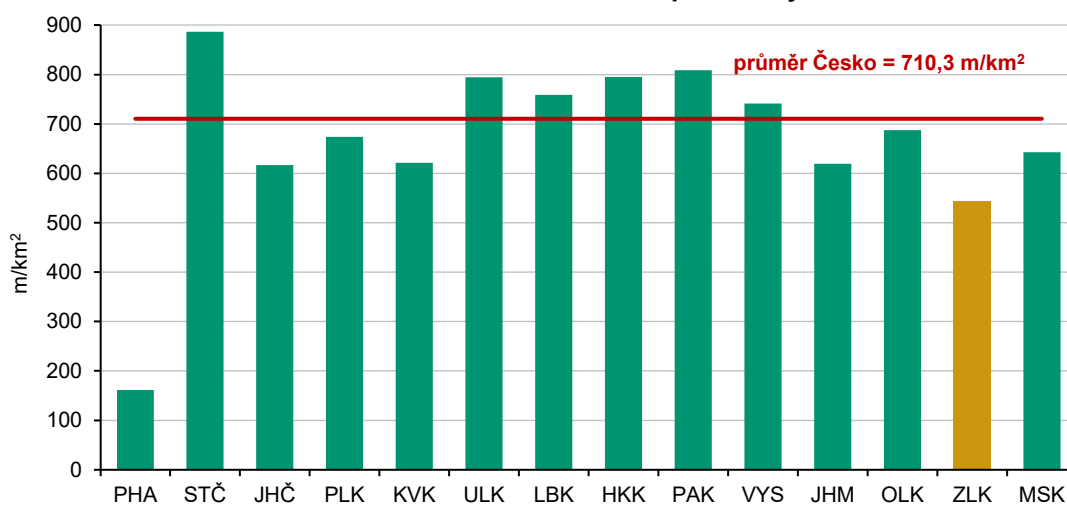
## KOMENTÁŘ

**Tab. 1 Délka a hustota silnic a dálnic na 1 kilometr čtvereční podle krajů k 1. 1. 2026**

Zdroj: Ředitelství silnic a dálnic

	Délka silnic a dálnic (km)	v tom				Rozloha (km <sup>2</sup> )	Hustota silnic a dálnic (m/km <sup>2</sup> )	v tom			
		dálnice	silnice I. třídy	silnice II. třídy	silnice III. třídy			dálnice	silnice I. třídy	silnice II. třídy	silnice III. třídy
<b>Česko</b>	<b>56 020</b>	<b>1 551</b>	<b>5 700</b>	<b>14 548</b>	<b>34 222</b>	<b>78 871</b>	<b>710,3</b>	<b>19,7</b>	<b>72,3</b>	<b>184,5</b>	<b>433,9</b>
v tom kraje:											
Hl. město Praha	80	40	10	30	0	496	161,3	80,4	20,3	60,1	0,4
Středočeský	9 690	399	641	2 419	6 231	10 929	886,7	36,5	58,7	221,3	570,2
Jihočeský	6 201	118	638	1 655	3 790	10 058	616,5	11,7	63,4	164,5	376,8
Plzeňský	5 152	109	422	1 503	3 118	7 649	673,6	14,3	55,2	196,5	407,6
Karlovarský	2 056	37	188	473	1 357	3 310	621,0	11,3	56,8	142,9	410,0
Ústecký	4 242	116	470	907	2 750	5 339	794,6	21,7	88,0	169,9	515,0
Liberecký	2 400	5	330	487	1 578	3 163	758,5	1,4	104,4	153,9	498,8
Královéhradecký	3 785	55	417	933	2 381	4 759	795,4	11,6	87,6	196,0	500,2
Pardubický	3 654	59	460	936	2 198	4 519	808,5	13,0	101,9	207,2	486,4
Vysočina	5 039	93	424	1 423	3 099	6 796	741,4	13,6	62,3	209,4	456,0
Jihomoravský	4 453	166	426	1 455	2 407	7 188	619,5	23,0	59,2	202,4	334,9
Olomoucký	3 624	164	350	937	2 172	5 272	687,5	31,2	66,5	177,8	412,0
<b>Zlínský</b>	<b>2 155</b>	<b>62</b>	<b>328</b>	<b>513</b>	<b>1 252</b>	<b>3 963</b>	<b>543,8</b>	<b>15,7</b>	<b>82,7</b>	<b>129,5</b>	<b>315,8</b>
v tom okresy:											
Kroměříž	564	33	29	170	332	796	709,1	41,8	36,6	213,9	416,8
Uherské Hradiště	534	16	111	123	283	991	538,7	16,6	112,3	124,0	285,7
Vsetín	495	-	110	85	299	1 131	437,6	-	97,5	75,5	264,8
Zlín	562	12	77	135	338	1 045	537,7	12,0	73,8	129,0	322,9
Moravskoslezský	3 489	128	595	877	1 889	5 431	642,5	23,6	109,6	161,5	347,9

**Graf 2 Hustota silnic a dálnic na 1 kilometr čtvereční podle krajů k 1. 1. 2026**



Zdroj: Ředitelství silnic a dálnic

## KOMENTÁŘ

**Hustota silniční a dálniční sítě** (na 1 kilometr čtvereční) činila ve Zlínském kraji 543,8 m/km<sup>2</sup>, což představovalo druhou nejnižší hodnotu po hl. m. Praze (161,3 m/km<sup>2</sup>). Nej hustší síť komunikací registrovali ve Středočeském kraji (886,7 m/km<sup>2</sup>), přičemž republikově dosahovala 710,3 m/km<sup>2</sup>. V rámci okresů Zlínského kraje se hustota silnic a dálnic pohybovala v rozpětí od 437,6 m/km<sup>2</sup> ve Vsetíně po 709,1 m/km<sup>2</sup> v okrese Kroměříž.

**Tab. 2 Počet a délka mostů podle krajů k 1. 1. 2026**

Zdroj: Ředitelství silnic a dálnic

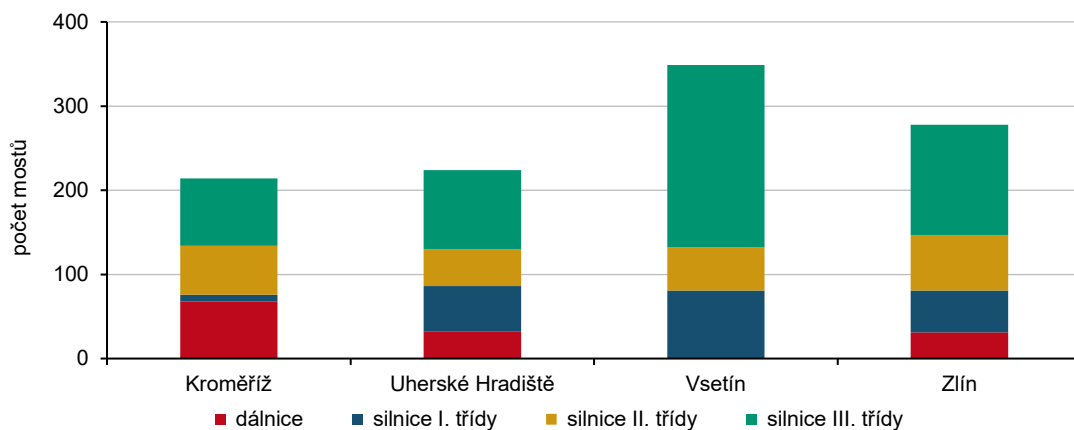
	Mosty									
	celkem	délka (m)	dálnice		silnice I. třídy		silnice II. třídy		silnice III. třídy	
			celkem	délka (m)	celkem	délka (m)	celkem	délka (m)	celkem	délka (m)
<b>Česko</b>	<b>18 387</b>	<b>469 867</b>	<b>2 275</b>	<b>171 219</b>	<b>3 358</b>	<b>130 529</b>	<b>4 579</b>	<b>75 085</b>	<b>8 175</b>	<b>93 034</b>
v tom kraje:										
Hl. m. Praha	100	11 807	92	11 565	8	243	-	-	-	-
Středočeský	2 597	63 615	460	26 089	262	9 987	701	14 351	1 174	13 188
Jihočeský	1 574	40 185	194	17 204	288	8 738	419	6 352	673	7 891
Plzeňský	1 293	28 027	135	9 590	184	6 406	379	5 897	595	6 134
Karlovarský	649	22 506	50	7 174	129	8 268	149	2 934	321	4 131
Ústecký	1 449	52 908	148	21 579	388	18 157	288	5 297	625	7 875
Liberecký	904	15 326	1	4	254	8 879	169	2 116	480	4 327
Královéhradecký	1 227	22 757	98	5 374	241	8 118	317	3 728	571	5 536
Pardubický	1 212	25 476	116	9 610	252	6 607	274	3 182	570	6 077
Vysočina	1 161	18 041	100	3 658	182	5 245	347	4 724	532	4 415
Jihomoravský	1 614	35 348	213	9 208	253	10 554	478	7 966	670	7 620
Olomoucký	1 609	38 726	271	18 384	243	7 274	374	4 895	721	8 174
<b>Zlínský</b>	<b>1 065</b>	<b>21 494</b>	<b>131</b>	<b>6 732</b>	<b>193</b>	<b>5 235</b>	<b>219</b>	<b>2 706</b>	<b>522</b>	<b>6 821</b>
Moravskoslezský	1 933	73 651	266	25 047	481	26 820	465	10 939	721	10 845

Přes komunikace na území Zlínského kraje se klenulo k 1. 1. 2026 celkem 1 065 **mostů** o celkové délce 21 494 metrů, průměrná délka se rovnala 20,2 metru. Z hlediska tříd komunikací připadlo nejvíce mostů (522) na silnice III. třídy, proti tomu nejméně (131) jich bylo registrováno na dálnicích, které se však vyznačovaly největší průměrnou délkou 51,4 metru. Mezikrajsky se jak počtem mostů, tak jejich délkou zařadil Zlínský kraj na čtvrtou nejnižší příčku. Nejméně mostů (100) i nejmenší délku (11 807 metrů) vykazovala Praha. Proti tomu nejvíce mostů (2 597) se nacházelo ve Středočeském kraji a z hlediska jejich délky držel prvenství kraj Moravskoslezský (73 651 metrů). Rovněž průměrná délka mostů ve Zlínském kraji byla čtvrtá nejmenší s minimem na Vysočině (15,5 metru) a maximem v hl. m. Praze (118,1 metru).

Z okresů Zlínského kraje vykazoval nejvíce mostů (349) Vsetín, ve kterém rovněž evidovali jejich největší celkovou délku (6 382 metrů). Ve všech ostatních okresech kraje se délka mostů pohybovala mírně nad 5 tisíci metrů, přičemž nejmenší délku zaznamenali na Kroměřížsku (5 007 metrů), kde se rovněž nacházelo nejméně mostů (214). Díky těmto parametrům byla největší průměrná délka jednoho mostu právě v okrese Kroměříž (23,4 metru), následoval okres Uherské Hradiště (22,5 metru). Ve zbylých dvou okresech kraje se průměrná délka mostu téměř shodovala, na Vsetínsku se jednalo o 18,3 metru a na Zlínsku o 18,2 metru.

## KOMENTÁŘ

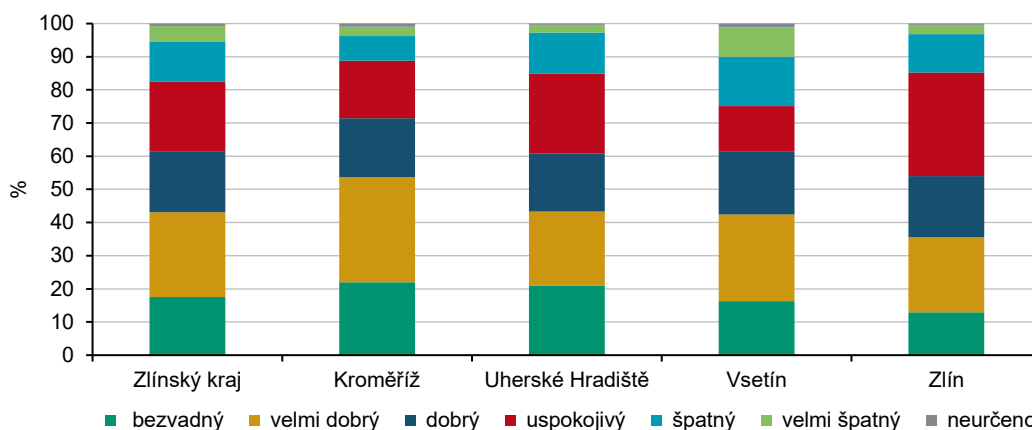
**Graf 3 Počet mostů v okresech Zlínského kraje k 1. 1. 2026**



Zdroj: Ředitelství silnic a dálnic

Podle **stavu nosné konstrukce nebo spodní stavby** se ve Zlínském kraji čtvrtina mostů (272) zařadila do kategorie velmi dobrý. Uspokojivý stav vykazovalo 226 mostů, dobrý 194 mostů a bezvadný 187 mostů. Proti tomu ve špatném stavu se nacházelo 128 mostů a ve velmi špatném dalších 50 mostů, tj. 4,7 %. Do kategorie havarijní stav nebyl zařazen žádný most v kraji. Mezi okresy kraje evidoval nejlepší stav mostů Kroměříž, ve kterém byla více než polovina z nich v bezvadném či velmi dobrém stavu. Naopak skoro čtvrtina mostů v okrese Vsetín se nacházela ve špatném či velmi špatném stavu a okres tak vykazoval nejhorší statistiky. V okrese Zlín se téměř třetina mostů zařadila do uspokojivého stavu.

**Graf 4 Silniční mosty podle stavu nosné konstrukce nebo spodní stavby ve Zlínském kraji a jeho okresech k 1. 1. 2026<sup>1)</sup>**



<sup>1)</sup> bere se v úvahu horší stav

Zdroj: Ředitelství silnic a dálnic

Přes komunikace Zlínského kraje vedlo 90 **železničních přejezdů**, z nichž 64,4 % připadlo na silnice III. třídy, silnice II. třídy křižovala jedna pětina přejezdů a 15,6 % přejezdů v kraji se

## KOMENTÁŘ

vyskytovala na komunikacích I. třídy. Nejvíce (29) přejezdů se z okresů kraje nacházelo v Kroměříži, z nichž více než tři čtvrtiny křížovaly silnice III. třídy. Naopak nejméně (19) přejezdů registrovali v okrese Uherské Hradiště.

Ve Zlínském kraji vedlo pod komunikacemi 157 **podjezdů**, přičemž 75 z nich (47,8 %) bylo registrováno na dálnicích. Mezi okresy Zlínského kraje zaznamenali nejvíce (56) podjezdů na Kroměřížsku, z nichž ve 48 případech (85,7 %) se jednalo o dálniční podjezdy. Nejméně podjezdů (21) evidovali v okrese Vsetín, kde se 15 z nich (71,4 %) nacházelo na silnicích I. třídy.

**Tab. 3 Počet podjezdů a železničních přejezdů ve Zlínském kraji a jeho okresech k 1. 1. 2026**

Zdroj: Ředitelství silnic a dálnic

	Podjezdy a železniční přejezdy									
	celkem		dálnice		silnice I. třídy		silnice II. třídy		silnice III. třídy	
	podjezdy	přejezdy	podjezdy	přejezdy	podjezdy	přejezdy	podjezdy	přejezdy	podjezdy	přejezdy
<b>Zlínský kraj</b>	<b>157</b>	<b>90</b>	<b>75</b>	-	<b>44</b>	<b>14</b>	<b>14</b>	<b>18</b>	<b>24</b>	<b>58</b>
v tom okresy:										
Kroměříž	56	29	48	-	1	3	5	4	2	22
Uherské Hradiště	48	19	15	-	22	4	5	6	6	9
Vsetín	21	22	-	-	15	5	2	4	4	13
Zlín	32	20	12	-	6	2	2	4	12	14

Provozní délka **železničních tratí** činila k 31. 12. 2024 ve Zlínském kraji celkem 357 km a meziročně nedošlo ke změně. Na republikové síti o délce 9 514 km se podílela 3,8 %. Mezikrajsky se jednalo o druhou nejkratší železniční síť po hl. m. Praze (210 km), přičemž maximální hodnotu vykazoval kraj Středočeský (1 452 km). Hustota železničních tratí dosahovala ve Zlínském kraji 90,1 m/km<sup>2</sup> a rovněž se mezikrajsky stala druhou nejmenší, přičemž nejmenší hodnotu vykazoval Kraj Vysočina (84,9 m/km<sup>2</sup>) a největší hl. m. Praha (423,9 m/km<sup>2</sup>). Republikově se jednalo o 120,6 m/km<sup>2</sup>.

Délka splavných **vodních cest** ve Zlínském kraji dosahovala k 31. 12. 2024 celkem 36 km, což představovalo mezikrajsky šestou nejvyšší hodnotu v rozpětí od 2 km v Olomouckém kraji po 237 km ve Středočeském kraji. Republiková délka činila 726,2 km.

### Kontakt:

Mgr. Hana Klenotič Lýčková  
Oddělení informačních služeb – KS ČSÚ ve Zlíně  
T: 577 004 932  
E: [hana.klenotic@csu.gov.cz](mailto:hana.klenotic@csu.gov.cz)