

## KOMENTÁŘ

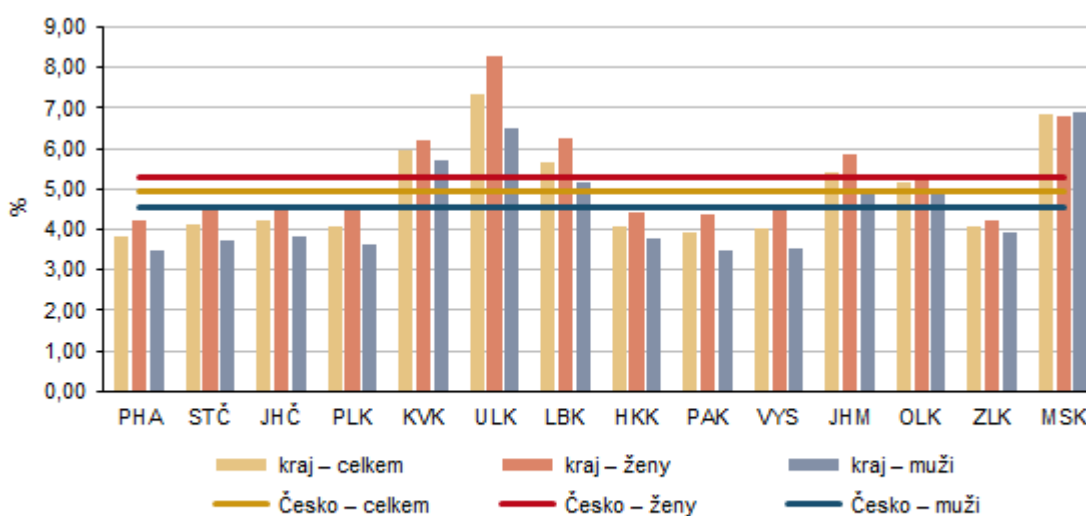
28. květen 2026

### Nezaměstnanost v Ústeckém kraji k 30. 4. 2026 (podle MPSV)

**Nezaměstnanost v Ústeckém kraji v dubnu 2026 meziměsíčně poklesla na hodnotu 7,36 %. Snížila se nezaměstnanost mužů i žen. Pokles celkové nezaměstnanosti jsme zaznamenali ve většině okresů. Výjimkou byl okresu Chomutov, kde meziměsíčně vzrostla jak celková nezaměstnanost, tak nezaměstnanost mužů a žen. Nezaměstnanost žen se velmi mírně zvýšila i v okrese Ústí nad Labem.**

K 30. 4. 2026 dosáhl podíl nezaměstnaných v Ústeckém kraji hodnoty 7,36 %, v porovnání s koncem března 2026 se snížil o 0,11 p. b. Nezaměstnanost žen poklesla o 0,08 p. b. (procentního bodu) na hodnotu 8,26 %, nezaměstnanost mužů se snížila o 0,14 p. b. na 6,51 %. Ústecký kraj se dlouhodobě potýká s nejvyšší nezaměstnaností žen v celém Česku a od ledna 2022 i s nejvyšší celkovou nezaměstnaností.

#### Podíl nezaměstnaných podle krajů k 30. 4. 2026<sup>1)</sup>



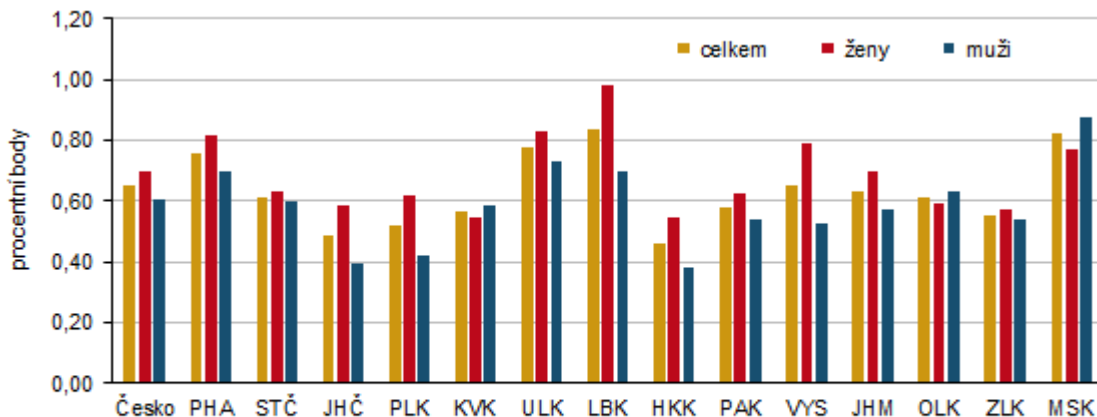
<sup>1)</sup> podíl dosažitelných uchazečů o zaměstnání ve věku 15–64 let na obyvatelstvu stejného věku  
Zdroj: Ministerstvo práce a sociálních věcí

Podíl nezaměstnaných se meziměsíčně snížil ve všech krajích Česka s výjimkou hl. m. Prahy, kde se nezaměstnanost zvýšila o 0,02 p. b. Nejvíce podíl nezaměstnaných poklesl v Jihočeském kraji (o 0,25 p. b.). Pokles o více jak 0,20 procentních bodů zaznamenali ještě v Pardubickém kraji a Kraji Vysočina (shodně o 0,21 p. b.). Nejnižších hodnot podílu nezaměstnaných osob bylo dosaženo v hl. m. Praze (3,84 %), zároveň zde byla zjištěna i nejnižší nezaměstnanost žen (4,22 %) a mužů (3,46 %). Nejvyšší celkové nezaměstnanosti bylo dosaženo v našem kraji

## KOMENTÁŘ

(7,36 %), kde byla rovněž nejvyšší nezaměstnanost žen (8,26 %) a druhá nejvyšší nezaměstnanost mužů (6,51 %). Nejvyšší nezaměstnanost mužů byla v dubnu zjištěna v Moravskoslezském kraji (6,91 %).

### Meziroční změna podílu nezaměstnaných podle krajů k 30. 4. 2026<sup>1)</sup>



<sup>1)</sup> podíl dosažitelných uchazečů o zaměstnání ve věku 15–64 let na obyvatelstvu stejného věku; porovnání ke stejnému datu loňského roku  
Zdroj: Ministerstvo práce a sociálních věcí

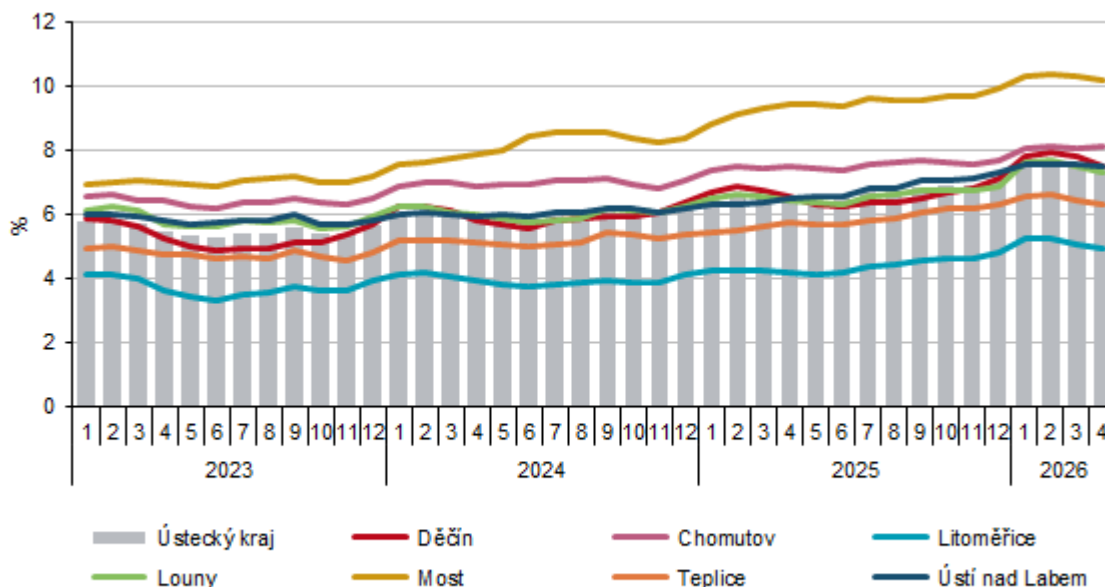
Z vnitroregionálního pohledu poklesl podíl nezaměstnaných při porovnání s březnem 2026 ve většině okresů kraje s výjimkou okresu Chomutov (nárůst o 0,08 p. b.). Nejvíce se snížila nezaměstnanost v okrese Děčín (o 0,28 p. b.), následovaly okresy Louny (o 0,17 p. b.), Litoměřice a Teplice (shodně o 0,15 p. b.), Most (o 0,10 p. b.) a Ústí nad Labem (o 0,04 p. b.). Nejvyšších hodnot nezaměstnanosti bylo v dubnu dosaženo v okrese Most (10,18 %), přičemž nad krajským průměrem se nezaměstnanost pohybovala ještě v okrese Chomutov (8,11 %), Ústí nad Labem (7,50 %) a Děčín (7,49 %). Nejnižší nezaměstnanost byla zjištěna v okrese Litoměřice (4,93 %), Teplice zaznamenaly 6,27 % a Louny 7,30 %.

Nezaměstnanost žen se meziměsíčně snížila ve většině okresů Ústeckého kraje s výjimkou okresů Chomutov a Ústí nad Labem, kde meziměsíčně vzrostla o 0,08 p. b. resp. 0,01 p. b. V ostatních okresech došlo ke snížení následovně – Děčín a Louny (shodně o 0,16 p. b.), Teplice (o 0,15 p. b.), Litoměřice (o 0,14 p. b.) a Most (o 0,06 p. b.). Podobně tomu bylo i v případě nezaměstnanosti mužů. Podíl nezaměstnaných meziměsíčně vzrostl pouze v okrese Chomutov (o 0,09 p. b.), v ostatních okresech poklesl, a to v okrese Děčín (o 0,39 p. b.), Louny (o 0,19 p. b.), Litoměřice (o 0,15 p. b.), Most a Teplice (shodně o 0,14 p. b.) a Ústí nad Labem (o 0,09 p. b.).

Nejvyšších hodnot nezaměstnanosti bylo dosaženo u obou pohlaví v okrese Most, kde nezaměstnanost mužů k poslednímu dubnovému dni dosáhla 8,75 % a nezaměstnanost žen 11,68 %. Nejnižší nezaměstnanosti jak u mužů, tak u žen, bylo dosaženo v okrese Litoměřice, kde podíl nezaměstnaných žen tvořil 5,56 % a podíl nezaměstnaných mužů 4,33 %.

## KOMENTÁŘ

### Podíl nezaměstnaných osob podle okresů Ústeckého kraje (k poslednímu dni měsíce)<sup>1)</sup>



<sup>1)</sup> podíl dosažitelných uchazečů o zaměstnání ve věku 15–64 let na obyvatelstvu stejného věku  
Zdroj: Ministerstvo práce a sociálních věcí

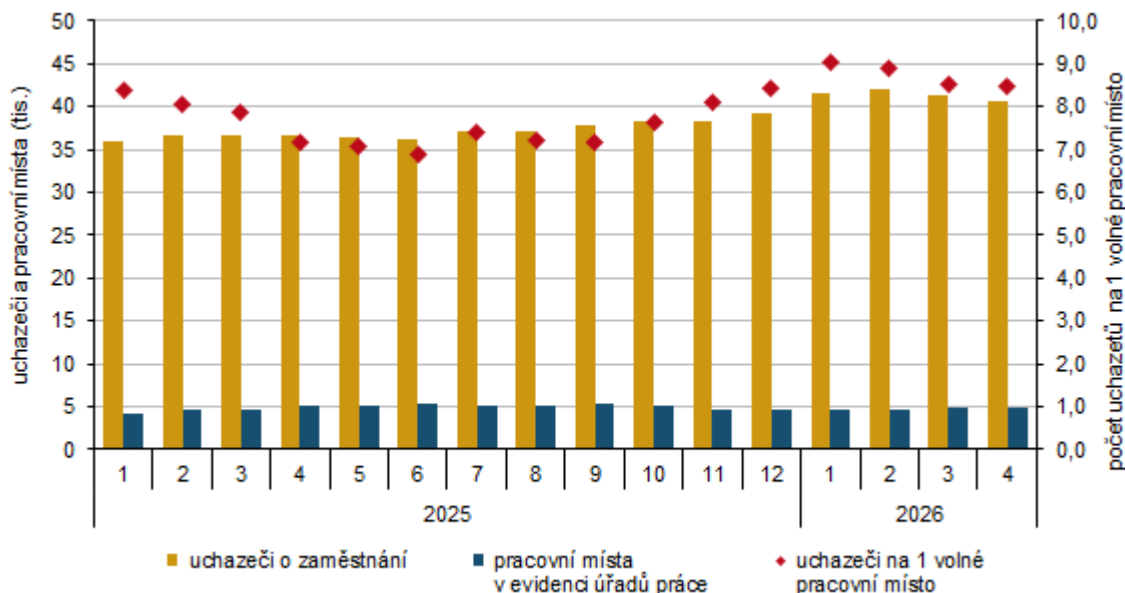
V meziokresním srovnání nezaměstnanosti se v rámci celého Česka umísťuje většina okresů Ústeckého kraje pravidelně na posledních příčkách. Výjimkou je okres Litoměřice, který v dubnu dosáhl na 47. místo (ze 75. pozic). Ostatní okresy se umístily na 63. místě a dále. Nejhorší se umístil okres Most, který byl okresem s druhou nejvyšší nezaměstnaností v Česku. Nejnižší nezaměstnanost ze všech okresů Česka byla zjištěna v okresech Praha-východ a Praha-západ (1,89 % – posuzováno společně).

K 30. dubnu 2026 registrovaly úřady práce na území Ústeckého kraje celkem 40 712 neumístěných uchazečů o zaměstnání, přičemž dosažitelných uchazečů ve věku 15–64 let, kteří mohli bezprostředně nastoupit do zaměstnání při nabídce vhodného pracovního místa, bylo 38 166 (93,7 % evidovaných uchazečů). V porovnání s koncem března se počet uchazečů o zaměstnání v kraji snížil o 620 osob.

Počet volných pracovních míst se v průběhu dubna snížil na 4 818 (tj. o 27 míst méně, než tomu bylo na konci března). Na volné pracovní místo v kraji připadalo 8,45 uchazeče. V mezikrajovém srovnání byla tato hodnota druhá nejhorší. Horší situace byla jen v Moravskoslezském kraji, kde na 1 volné pracovní místo připadalo 8,62 uchazečů. Republikový průměr činil 3,86 uchazečů na 1 volné pracovní místo.

## KOMENTÁŘ

### Uchazeči o zaměstnání a pracovní místa v Ústeckém kraji (k poslednímu dni měsíce)



Zdroj: Ministerstvo práce a sociálních věcí

Nejpříznivější poměr mezi uchazeči a volnými místy vykázaly v rámci Ústeckého kraje okresy Chomutov a Litoměřice (shodně 6,53). Nejhorší situace byla naopak v okrese Děčín, kde na 1 volné pracovní místo připadalo 15,50 uchazečů. V ostatních okresech Ústeckého kraje se počet uchazečů na 1 volné pracovní místo pohyboval v rozpětí od 7,17 (okres Most) po 13,23 (okres Ústí nad Labem).

#### Kontakt:

Ing. Iva Princová  
Krajská správa ČSÚ v Ústí nad Labem  
Tel.: 472 706 106  
Mob.: 797 874 132  
E-mail: [iva.princova@csu.gov.cz](mailto:iva.princova@csu.gov.cz)