

Vývoj obyvatelstva ve městě Neratovice

Ve městě Neratovice žilo podle demografické bilance ČSÚ koncem roku 2022 celkem 16 220 obyvatel, od roku 1869 vzrostl počet obyvatel 10,7krát. Neratovice byly 13. nejlidnatější obcí ve Středočeském kraji a 78. v České republice. Největší přírůstky počtu obyvatel za období 1971 až 2022 byly zaznamenány v letech 1975, 1978, 1979, největší úbytek v roce 2013. Počet domů vzrostl mezi sčítáními 1869 a 2021 na 10,3násobek. Průměrný věk obyvatel města Neratovice byl do roku 2011 nižší než průměr za ČR i Středočeský kraj. Od roku 2012 dosahuje vyšších hodnot, než je průměr za Středočeský kraj, a od roku 2019 převyšuje také průměr za celou Českou republiku.

Stav a pohyb obyvatelstva ve městě Neratovice v letech 1971–2022

| Rok | Živě narození | Zemřelí | Přistěhovalí | Vystěhovalí | Přírůstek | | | Počet obyvatel k 31. 12. |
|------|---------------|---------|--------------|-------------|-----------|----------|---------|-----------------------------|
| | | | | | přirozený | migrační | celkový | |
| 1971 | 186 | 100 | 450 | 262 | 86 | 188 | 274 | 11 084 |
| 1972 | 209 | 96 | 558 | 253 | 113 | 305 | 418 | 11 502 |
| 1973 | 254 | 112 | 923 | 272 | 142 | 651 | 793 | 12 295 |
| 1974 | 278 | 134 | 715 | 300 | 144 | 415 | 559 | 12 854 |
| 1975 | 314 | 110 | 1170 | 297 | 204 | 873 | 1077 | 13 931 |
| 1976 | 343 | 140 | 811 | 356 | 203 | 455 | 658 | 14 829 |
| 1977 | 367 | 120 | 864 | 359 | 247 | 505 | 752 | 15 581 |
| 1978 | 369 | 126 | 918 | 352 | 243 | 566 | 809 | 16 390 |
| 1979 | 357 | 132 | 941 | 366 | 225 | 575 | 800 | 17 190 |
| 1980 | 273 | 143 | 480 | 424 | 130 | 56 | 186 | 17 376 |
| 1981 | 267 | 131 | 408 | 488 | 136 | -80 | 56 | 16 975 |
| 1982 | 254 | 163 | 696 | 473 | 91 | 223 | 314 | 17 289 |
| 1983 | 239 | 148 | 683 | 471 | 91 | 212 | 303 | 17 592 |
| 1984 | 277 | 143 | 462 | 477 | 134 | -15 | 119 | 17 711 |
| 1985 | 236 | 140 | 645 | 497 | 96 | 148 | 244 | 17 955 |
| 1986 | 280 | 142 | 442 | 625 | 138 | -183 | -45 | 17 910 |
| 1987 | 230 | 146 | 427 | 450 | 84 | -23 | 61 | 17 971 |
| 1988 | 231 | 152 | 419 | 487 | 79 | -68 | 11 | 17 982 |
| 1989 | 215 | 157 | 374 | 472 | 58 | -98 | -40 | 17 942 |
| 1990 | 218 | 167 | 331 | 499 | 51 | -168 | -117 | 17 825 |
| 1991 | 225 | 135 | 506 | 417 | 90 | 89 | 179 | 15 870 |
| 1992 | 191 | 138 | 416 | 359 | 53 | 57 | 110 | 15 980 |
| 1993 | 216 | 126 | 337 | 336 | 90 | 1 | 91 | 16 071 |
| 1994 | 209 | 125 | 495 | 281 | 84 | 214 | 298 | 16 369 |
| 1995 | 159 | 122 | 321 | 277 | 37 | 44 | 81 | 16 450 |
| 1996 | 195 | 125 | 258 | 246 | 70 | 12 | 82 | 16 532 |
| 1997 | 177 | 129 | 235 | 226 | 48 | 9 | 57 | 16 589 |
| 1998 | 190 | 130 | 226 | 284 | 60 | -58 | 2 | 16 591 |
| 1999 | 165 | 119 | 302 | 325 | 46 | -23 | 23 | 16 614 |
| 2000 | 183 | 130 | 304 | 314 | 53 | -10 | 43 | 16 657 |
| 2001 | 176 | 149 | 400 | 381 | 27 | 19 | 46 | 16 364 |
| 2002 | 173 | 127 | 456 | 503 | 46 | -47 | -1 | 16 363 |
| 2003 | 182 | 143 | 486 | 461 | 39 | 25 | 64 | 16 427 |
| 2004 | 198 | 145 | 397 | 505 | 53 | -108 | -55 | 16 372 |
| 2005 | 154 | 125 | 427 | 571 | 29 | -144 | -115 | 16 257 |
| 2006 | 184 | 133 | 530 | 607 | 51 | -77 | -26 | 16 231 |
| 2007 | 193 | 135 | 729 | 722 | 58 | 7 | 65 | 16 296 |
| 2008 | 220 | 142 | 695 | 567 | 78 | 128 | 206 | 16 502 |
| 2009 | 161 | 165 | 552 | 556 | -4 | -4 | -8 | 16 494 |
| 2010 | 197 | 162 | 430 | 545 | 35 | -115 | -80 | 16 414 |
| 2011 | 193 | 162 | 374 | 527 | 31 | -153 | -122 | 16 472 |
| 2012 | 154 | 174 | 454 | 491 | -20 | -37 | -57 | 16 415 |
| 2013 | 158 | 152 | 370 | 537 | 6 | -167 | -161 | 16 254 |
| 2014 | 150 | 159 | 408 | 426 | -9 | -18 | -27 | 16 227 |
| 2015 | 207 | 159 | 416 | 457 | 48 | -41 | 7 | 16 234 |
| 2016 | 165 | 159 | 479 | 452 | 6 | 27 | 33 | 16 267 |
| 2017 | 156 | 152 | 323 | 414 | 4 | -91 | -87 | 16 180 |
| 2018 | 160 | 167 | 436 | 446 | -7 | -10 | -17 | 16 163 |
| 2019 | 143 | 170 | 432 | 377 | -27 | 55 | 28 | 16 191 |
| 2020 | 152 | 173 | 409 | 441 | -21 | -32 | -53 | 16 138 |
| 2021 | 161 | 206 | 430 | 457 | -45 | -27 | -72 | 15 831 |
| 2022 | 129 | 165 | 886 | 461 | -36 | 425 | 389 | 16 220 |

Počet obyvatel a domů ve městě Neratovice mezi roky 1869–2021 podle sčítání lidu^{*)}

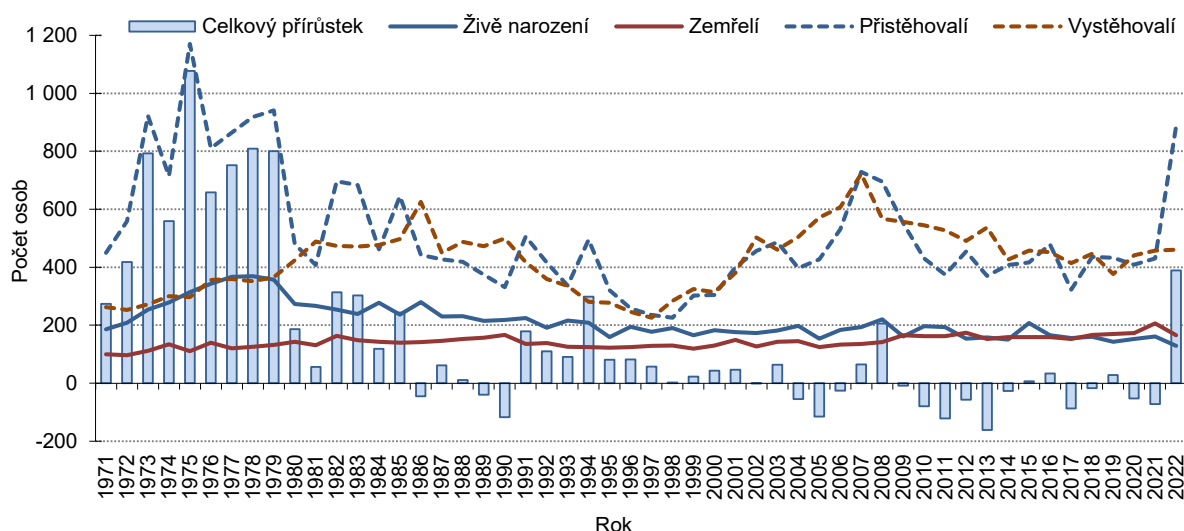
| | 1869 | 1880 | 1890 | 1900 | 1910 | 1921 | 1930 | 1950 | 1961 | 1970 | 1980 | 1991 | 2001 | 2011 | 2021 |
|------------------------------|-------|-------|-------|-------|-------|-------|-------|-------|-------|-------|--------|--------|--------|--------|--------|
| Počet obyvatel ¹⁾ | 1 517 | 1 789 | 1 974 | 2 205 | 2 698 | 2 880 | 4 183 | 5 267 | 7 719 | 8 982 | 15 025 | 15 685 | 16 318 | 16 426 | 15 866 |
| Počet domů ²⁾ | 206 | 238 | 271 | 315 | 422 | 502 | 848 | 1 368 | 1 361 | 1 368 | 1 462 | 1 707 | 1 749 | 1 933 | 2 114 |

^{*)} podle stavu územní struktury k 1. 1. 2016

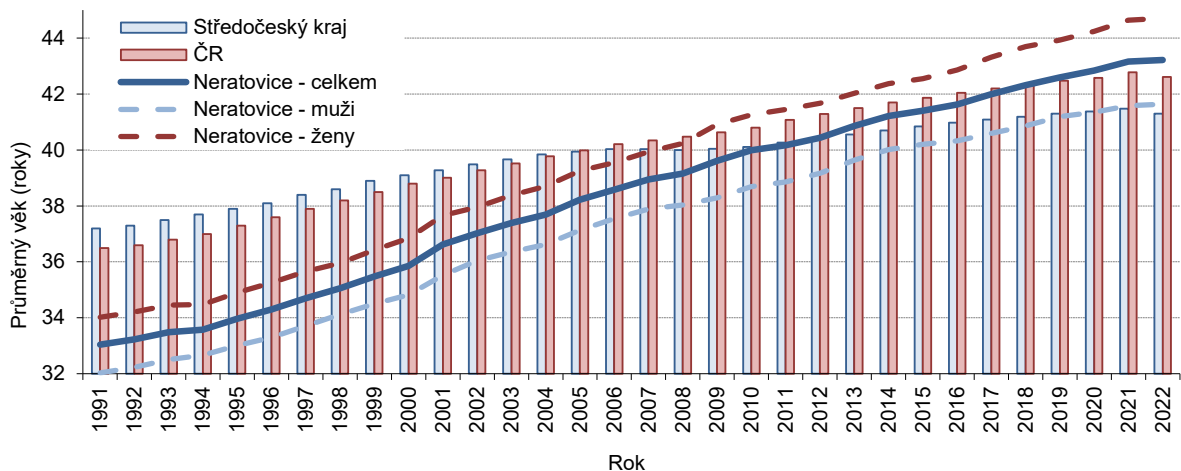
¹⁾ 1869 - obyvatelstvo přítomné civilní, 1880-1950 - obyvatelstvo přítomné, 1961-1991 - obyvatelstvo bydlící (tj. hlášené v obci k trvalému pobytu), 2001 - obyvatelstvo bydlící (s trvalým nebo dlouhodobým pobytem), 2011 a 2021 - obyvatelstvo obvykle bydlící

²⁾ 1869 až 1950 - celkový počet domů, 1961 až 1980 - trvale obydlené domy, 1991 až 2021 - celkový počet domů

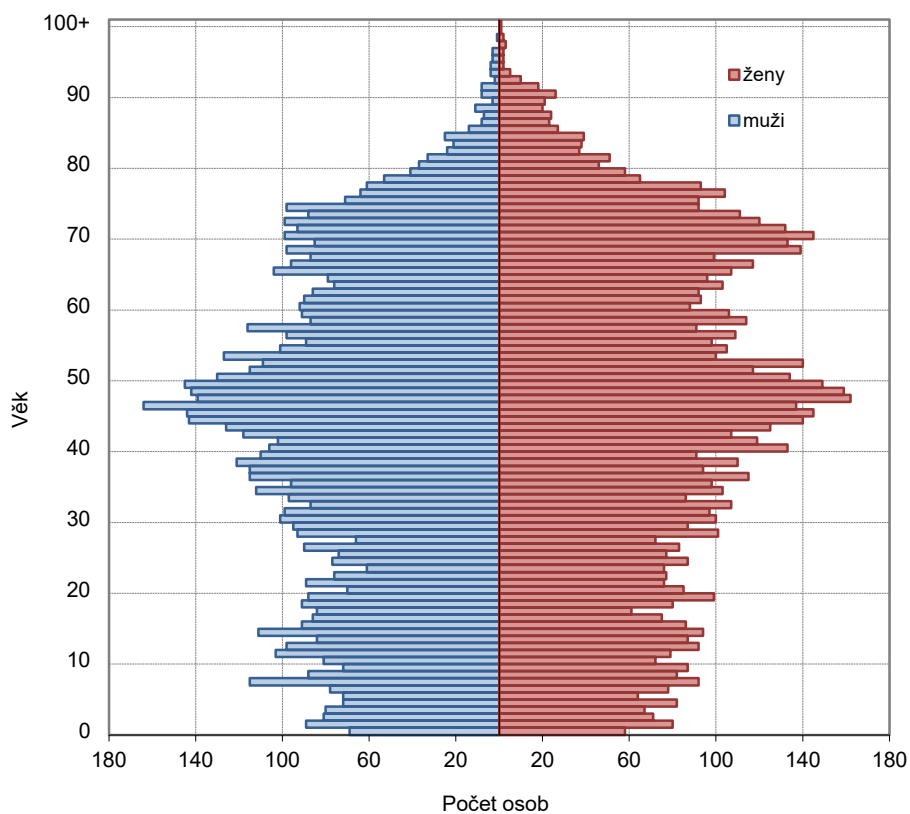
Živě narození, zemřelí, přistěhovalí, vystěhovalí a celkový přírůstek ve městě Neratovice v letech 1971–2022



Průměrný věk obyvatel ve městě Neratovice, Středočeském kraji a České republice v letech 1991–2022



Věkové složení obyvatelstva města Neratovice k 31. 12. 2022



Stav obyvatelstva navazuje na definitivní výsledky posledního sčítání lidu a je každoročně upravován o počty narozených a přistěhovalých (přičtením) a počty zemřelých a vystěhovalých (odečtením).

Metodické vysvětlivky jsou k dispozici na internetové stránce Krajské správy ČSÚ pro Středočeský kraj www.stredocesky.czso.cz v záložce *Statistiky - Obyvatelstvo*.

V záložce *Kraj, okresy.../Města a obce* je k dispozici více demografických a dalších informací o obcích.

[Databáze demografických údajů za obce ČR](#)

[Databáze demografických údajů za vybraná města ČR](#)

[Věkové složení obyvatelstva](#)

[Demografická ročenka měst](#)