

Vývoj obyvatelstva ve městě Rakovník

Ve městě Rakovník žilo podle demografické bilance ČSÚ koncem roku 2022 celkem 15 574 obyvatel, od roku 1869 vzrostl počet obyvatel 3,6krát. Rakovník byl 14. nejlidnatější obcí ve Středočeském kraji a 83. v České republice. Největší přírůstky počtu obyvatel za období 1971 až 2022 byly zaznamenány v letech 1978, 1977, 1974 a 2022, největší úbytek v roce 2012. Počet domů vzrostl mezi sčítáními 1869 a 2021 na 6,6násobek. Průměrný věk obyvatel města Rakovník byl do roku 2003 nižší než průměr za ČR i Středočeský kraj, od roku 2005 dosahuje naopak vyšších hodnot.

Stav a pohyb obyvatelstva ve městě Rakovník v letech 1971–2022

Rok	Živě narození	Zemřelí	Přistěhovalí	Vystěhovalí	Přírůstek			Počet obyvatel k 31. 12.
					přirozený	migrační	celkový	
1971	208	163	441	391	45	50	95	13 210
1972	221	161	467	269	60	198	258	13 468
1973	232	173	538	308	59	230	289	13 757
1974	259	185	691	332	74	359	433	14 190
1975	270	182	585	340	88	245	333	14 523
1976	282	182	508	312	100	196	296	14 819
1977	276	174	777	286	102	491	593	15 412
1978	308	194	799	296	114	503	617	16 029
1979	293	181	429	340	112	89	201	16 230
1980	250	203	596	386	47	210	257	16 487
1981	264	166	440	329	98	111	209	16 478
1982	249	177	516	410	72	106	178	16 656
1983	222	193	545	377	29	168	197	16 853
1984	219	183	403	400	36	3	39	16 892
1985	223	216	345	342	7	3	10	16 902
1986	237	184	394	399	53	-5	48	16 950
1987	231	154	443	353	77	90	167	17 117
1988	233	159	501	350	74	151	225	17 342
1989	243	184	490	396	59	94	153	17 495
1990	247	176	399	424	71	-25	46	17 541
1991	213	174	311	374	39	-63	-24	17 416
1992	209	182	370	412	27	-42	-15	17 401
1993	191	193	303	416	-2	-113	-115	17 286
1994	151	177	337	328	-26	9	-17	17 269
1995	182	190	278	316	-8	-38	-46	17 223
1996	151	171	281	293	-20	-12	-32	17 191
1997	153	161	316	317	-8	-1	-9	17 182
1998	136	153	291	376	-17	-85	-102	17 080
1999	141	158	238	334	-17	-96	-113	16 967
2000	156	173	283	332	-17	-49	-66	16 901
2001	126	163	314	346	-37	-32	-69	16 644
2002	153	149	324	436	4	-112	-108	16 536
2003	130	187	381	387	-57	-6	-63	16 473
2004	164	153	318	473	11	-155	-144	16 329
2005	155	150	317	413	5	-96	-91	16 238
2006	178	157	372	472	21	-100	-79	16 159
2007	165	157	622	524	8	98	106	16 265
2008	193	174	755	499	19	256	275	16 540
2009	172	173	502	538	-1	-36	-37	16 503
2010	166	155	657	510	11	147	158	16 661
2011	135	152	435	555	-17	-120	-137	16 611
2012	153	177	426	586	-24	-160	-184	16 427
2013	173	165	365	511	8	-146	-138	16 289
2014	147	153	469	524	-6	-55	-61	16 228
2015	168	162	407	560	6	-153	-147	16 081
2016	142	169	377	456	-27	-79	-106	15 975
2017	152	157	393	470	-5	-77	-82	15 893
2018	155	171	383	414	-16	-31	-47	15 846
2019	132	183	376	462	-51	-86	-137	15 709
2020	145	195	402	409	-50	-7	-57	15 652
2021	147	260	438	404	-113	34	-79	15 142
2022	147	179	917	453	-32	464	432	15 574

Počet obyvatel a domů ve městě Rakovník mezi roky 1869–2021 podle sčítání lidu^{*)}

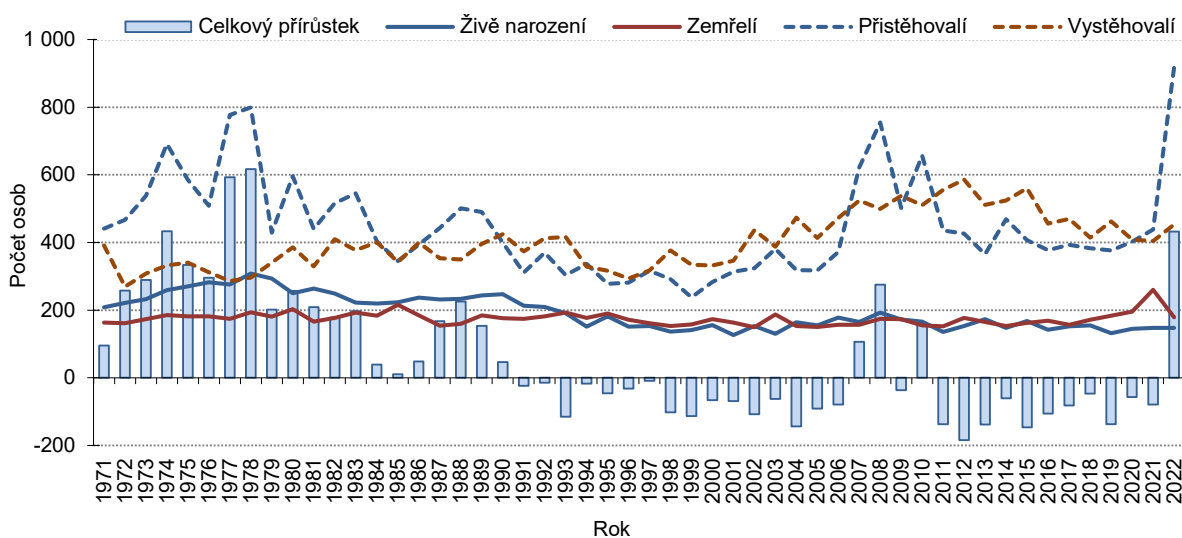
	1869	1880	1890	1900	1910	1921	1930	1950	1961	1970	1980	1991	2001	2011	2021
Počet obyvatel ¹⁾	4 274	5 245	5 629	6 622	8 394	8 805	11 078	11 619	11 956	13 103	16 233	17 425	16 695	16 585	15 373
Počet domů ²⁾	404	476	502	611	848	1 016	1 507	1 893	1 974	2 022	2 137	2 296	2 325	2 527	2 659

^{*)} podle stavu územní struktury k 1. 1. 2016

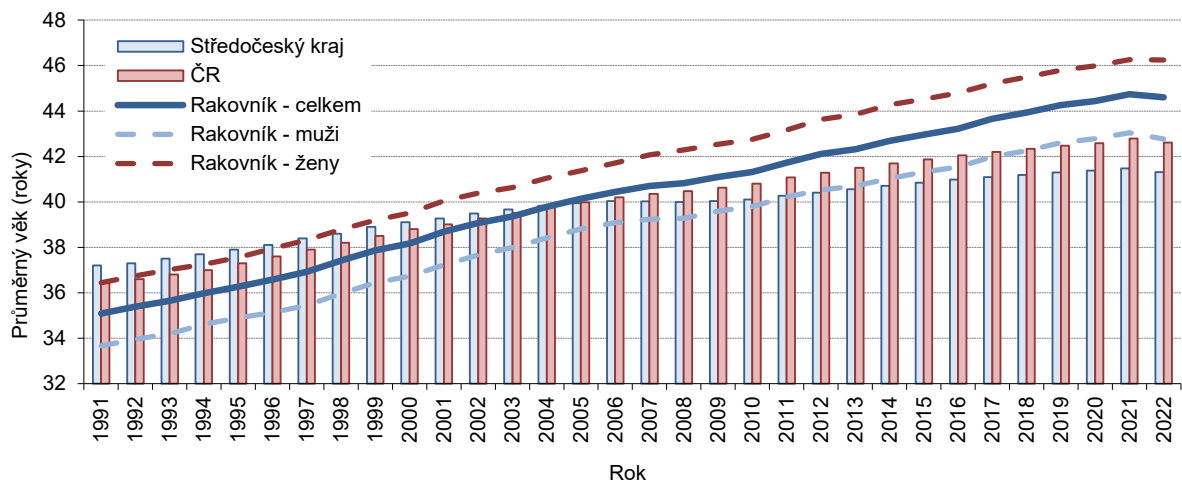
¹⁾ 1869 - obyvatelstvo přítomné civilní, 1880-1950 - obyvatelstvo přítomné, 1961-1991 - obyvatelstvo bydlící (tj. hlášené v obci k trvalému pobytu), 2001 - obyvatelstvo bydlící (s trvalým nebo dlouhodobým pobytem), 2011 a 2021 - obyvatelstvo obvykle bydlící

²⁾ 1869 až 1950 - celkový počet domů, 1961 až 1980 - trvale obydlené domy, 1991 až 2021 - celkový počet domů

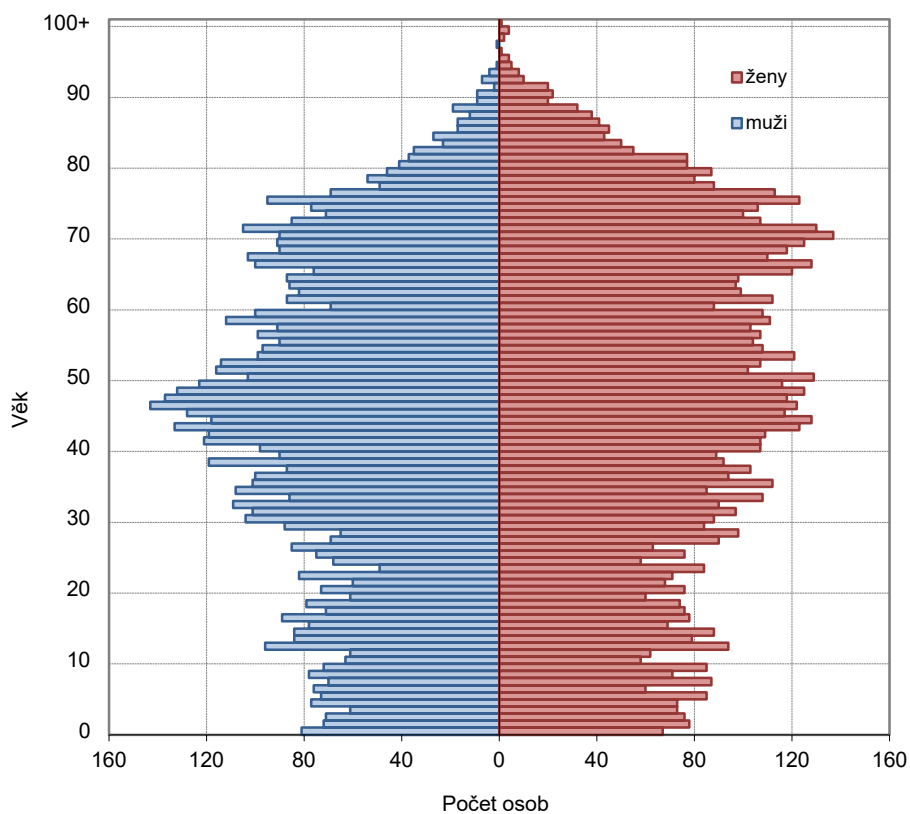
Živě narození, zemřelí, přistěhovalí, vystěhovalí a celkový přírůstek ve městě Rakovník v letech 1971–2022



Průměrný věk obyvatel ve městě Rakovník, Středočeském kraji a České republice v letech 1991–2022



Věkové složení obyvatelstva města Rakovník k 31. 12. 2022



Stav obyvatelstva navazuje na definitivní výsledky posledního sčítání lidu a je každoročně upravován o počty narozených a přistěhovalých (přičtením) a počty zemřelých a vystěhovalých (odečtením).

Metodické vysvětlivky jsou k dispozici na internetové stránce Krajské správy ČSÚ pro Středočeský kraj www.stredocesky.czso.cz v záložce *Statistiky - Obyvatelstvo*.

V záložce *Kraj, okresy.../Města a obce* je k dispozici více demografických a dalších informací o obcích.

[Databáze demografických údajů za obce ČR](#)

[Databáze demografických údajů za vybraná města ČR](#)

[Věkové složení obyvatelstva](#)

[Demografická ročenka měst](#)