

## Vývoj obyvatelstva ve městě Mělník

Ve městě Mělník žilo podle demografické bilance ČSÚ koncem roku 2022 celkem 20 202 obyvatel, od roku 1869 vzrostl počet obyvatel 2,8krát. Mělník byl 7. nejlidnatější obcí ve Středočeském kraji a 62. v České republice. Největší přírůstky počtu obyvatel za období 1971 až 2022 byly zaznamenány v letech 1973, 2022, 1971 a 1974, největší úbytek v roce 2013. Počet domů vzrostl mezi sčítáními 1869 a 2021 na 3,9násobek. Průměrný věk obyvatel města Mělník byl do roku 2000 nižší než průměr za ČR i Středočeský kraj, od roku 2001 naopak dosahuje vyšších hodnot.

### Stav a pohyb obyvatelstva ve městě Mělník v letech 1971–2022

Rok	Živě narození	Zemřelí	Přistěhovalí	Vystěhovalí	Přírůstek			Počet obyvatel k 31. 12.
					přirozený	migrační	celkový	
1971	251	174	909	362	77	547	624	16 132
1972	281	176	585	437	105	148	253	16 385
1973	360	182	1137	450	178	687	865	17 250
1974	374	182	872	507	192	365	557	17 807
1975	373	199	777	580	174	197	371	18 178
1976	321	176	642	630	145	12	157	18 335
1977	350	193	685	545	157	140	297	18 632
1978	327	176	495	519	151	-24	127	18 759
1979	282	196	781	528	86	253	339	19 098
1980	280	194	715	500	86	215	301	19 399
1981	237	154	543	499	83	44	127	19 071
1982	249	198	804	509	51	295	346	19 417
1983	262	205	531	505	57	26	83	19 500
1984	264	205	479	557	59	-78	-19	19 481
1985	255	189	617	520	66	97	163	19 644
1986	279	182	585	655	97	-70	27	19 671
1987	233	173	453	564	60	-111	-51	19 620
1988	250	202	447	557	48	-110	-62	19 558
1989	225	190	583	456	35	127	162	19 720
1990	303	214	731	590	89	141	230	19 950
1991	236	198	657	588	38	69	107	19 732
1992	235	190	577	488	45	89	134	19 866
1993	257	187	456	463	70	-7	63	19 929
1994	197	199	337	390	-2	-53	-55	19 874
1995	203	220	313	324	-17	-11	-28	19 846
1996	168	177	321	339	-9	-18	-27	19 819
1997	173	176	290	361	-3	-71	-74	19 745
1998	156	186	312	418	-30	-106	-136	19 609
1999	176	198	316	359	-22	-43	-65	19 544
2000	158	208	370	350	-50	20	-30	19 514
2001	159	207	373	404	-48	-31	-79	19 219
2002	203	212	385	518	-9	-133	-142	19 077
2003	179	208	672	489	-29	183	154	19 231
2004	183	208	472	625	-25	-153	-178	19 053
2005	204	211	617	539	-7	78	71	19 124
2006	183	184	618	738	-1	-120	-121	19 003
2007	224	181	783	817	43	-34	9	19 012
2008	218	184	683	643	34	40	74	19 086
2009	233	201	598	543	32	55	87	19 173
2010	212	198	605	567	14	38	52	19 225
2011	217	189	451	548	28	-97	-69	19 532
2012	205	211	433	613	-6	-180	-186	19 346
2013	172	219	425	585	-47	-160	-207	19 139
2014	203	185	468	424	18	44	62	19 201
2015	193	212	492	444	-19	48	29	19 230
2016	216	196	473	428	20	45	65	19 295
2017	200	217	543	470	-17	73	56	19 351
2018	224	228	612	473	-4	139	135	19 486
2019	198	215	543	453	-17	90	73	19 559
2020	205	269	534	450	-64	84	20	19 579
2021	219	255	661	501	-36	160	124	19 472
2022	162	233	1311	510	-71	801	730	20 202

## Počet obyvatel a domů ve městě Mělník mezi roky 1869–2021 podle sčítání lidu<sup>1)</sup>

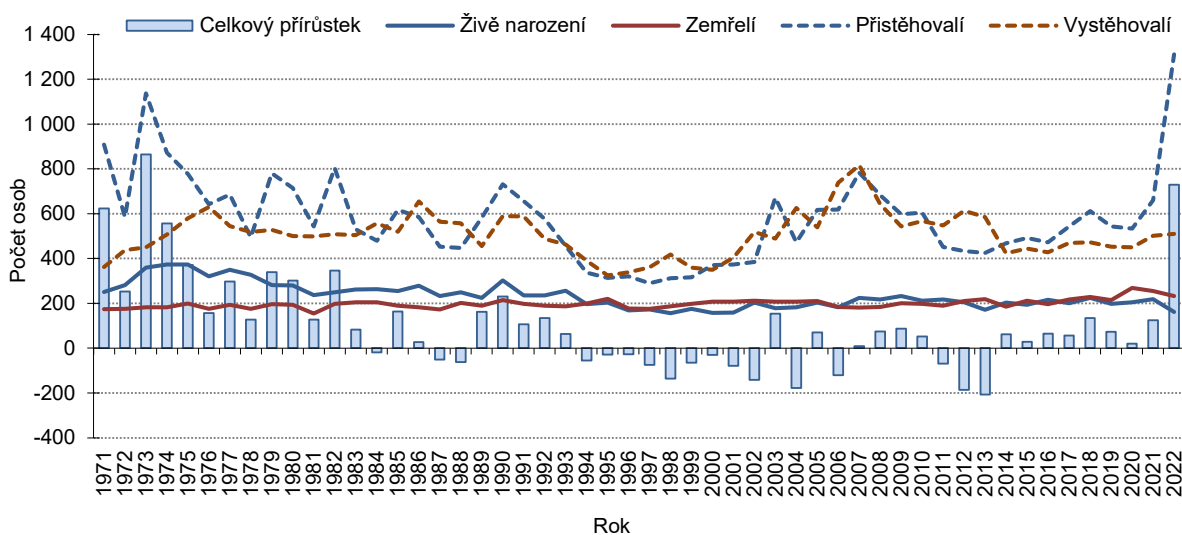
	1869	1880	1890	1900	1910	1921	1930	1950	1961	1970	1980	1991	2001	2011	2021
Počet obyvatel <sup>1)</sup>	7 112	7 656	8 247	8 976	9 806	10 502	12 089	11 914	13 076	15 487	18 941	19 625	19 271	19 599	19 588
Počet domů <sup>2)</sup>	979	1 103	1 144	1 252	1 401	1 663	2 158	2 572	2 542	2 658	2 683	2 950	3 042	3 414	3 845

<sup>1)</sup> podle stavu územní struktury k 1. 1. 2016

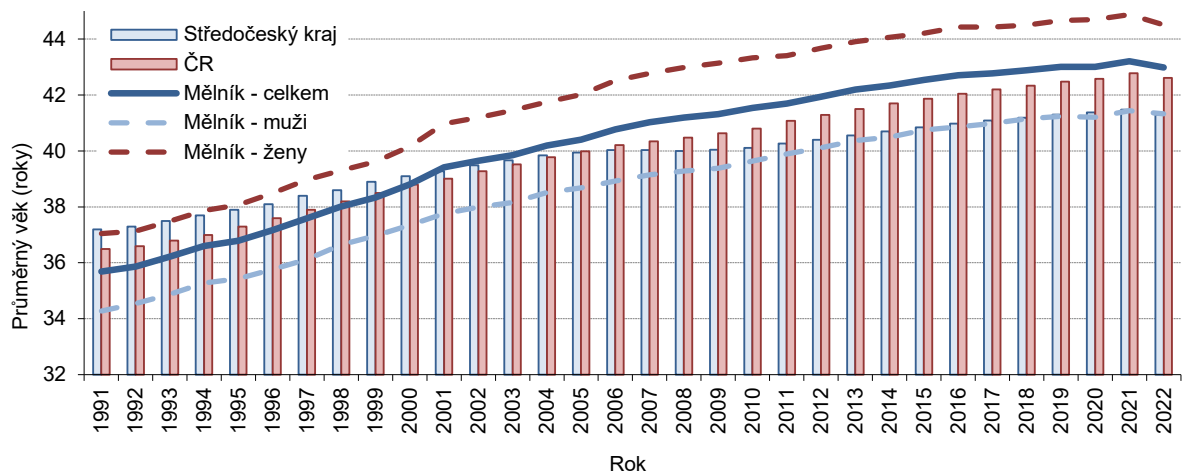
<sup>1)</sup> 1869 - obyvatelstvo přítomné civilní, 1880-1950 - obyvatelstvo přítomné, 1961-1991 - obyvatelstvo bydlící (tj. hlášené v obci k trvalému pobytu), 2001 - obyvatelstvo bydlící (s trvalým nebo dlouhodobým pobytem), 2011 a 2021 - obyvatelstvo obvykle bydlící

<sup>2)</sup> 1869 až 1950 - celkový počet domů, 1961 až 1980 - trvale obydlené domy, 1991 až 2021 - celkový počet domů

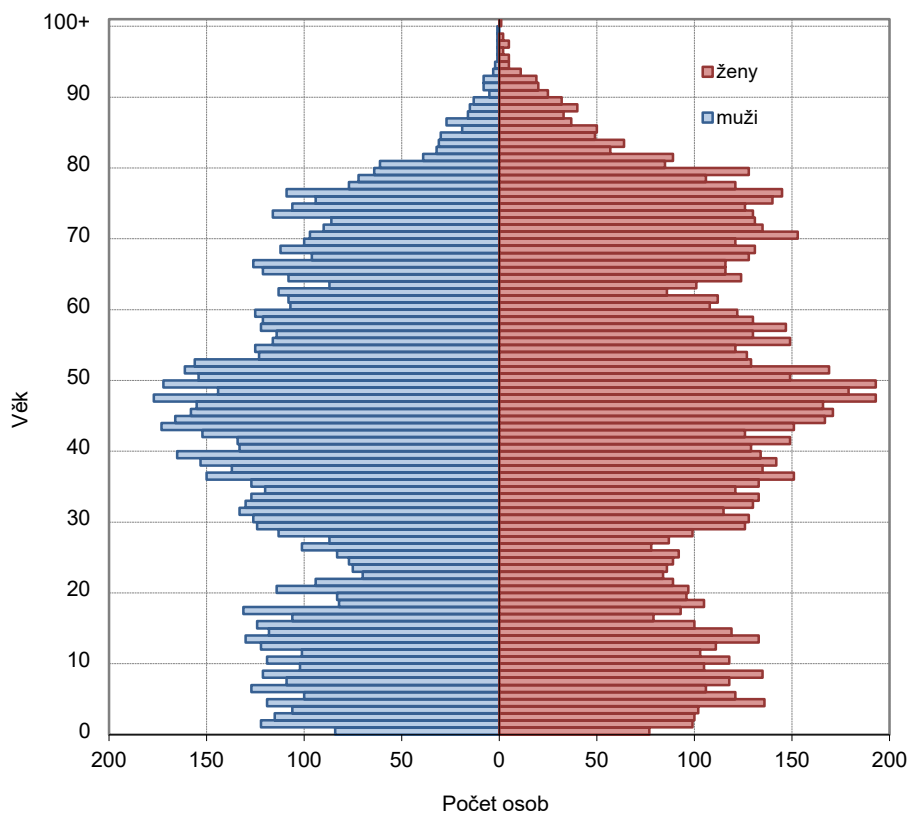
## Živě narození, zemřelí, přistěhovalí, vystěhovalí a celkový přírůstek ve městě Mělník v letech 1971–2022



## Průměrný věk obyvatel ve městě Mělník, Středočeském kraji a České republice v letech 1991–2022



### Věkové složení obyvatelstva města Mělník k 31. 12. 2022



Stav obyvatelstva navazuje na definitivní výsledky posledního sčítání lidu a je každoročně upravován o počty narozených a přistěhovalých (přičtením) a počty zemřelých a vystěhovalých (odečtením).

Metodické vysvětlivky jsou k dispozici na internetové stránce Krajské správy ČSÚ pro Středočeský kraj [www.stredocesky.czso.cz](http://www.stredocesky.czso.cz) v záložce *Statistiky - Obyvatelstvo*.

V záložce *Kraj, okresy.../Města a obce* je k dispozici více demografických a dalších informací o obcích.

[Databáze demografických údajů za obce ČR](#)

[Databáze demografických údajů za vybraná města ČR](#)

[Věkové složení obyvatelstva](#)

[Demografická ročenka měst](#)