

## KOMENTÁŘ

10. 3. 2021

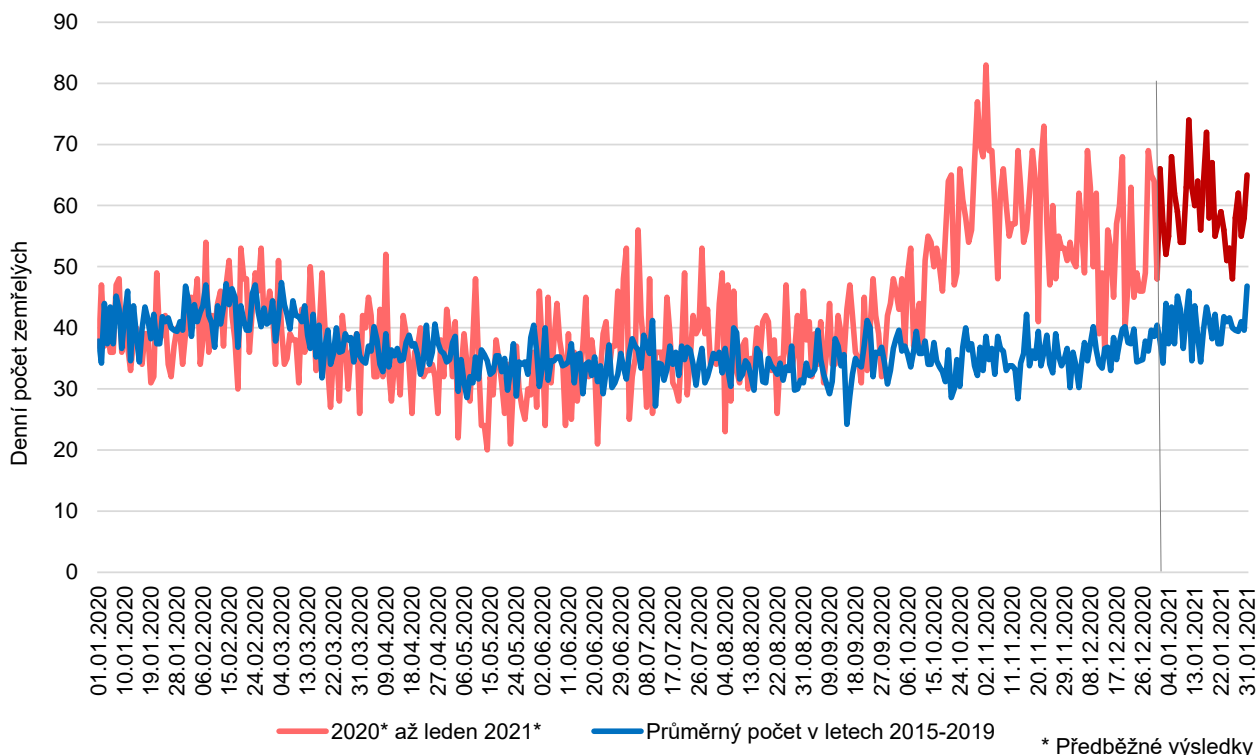
### Zemřelí ve Středočeském kraji v lednu 2021

Podle dosud dostupných údajů zemřelo v lednu roku 2021 ve Středočeském kraji celkem 1 845 osob, což bylo ve srovnání s lednovým průměrem let 2015 až 2019 o 47,7 % osob více (resp. o 596 osob).

Lednový počet zemřelých (1 845 osob) tak v absolutních hodnotách překonal počet zemřelých osob v listopadu loňského roku (1 796 osob), nicméně relativní nárůst počtu úmrtí oproti pětiletému průměru roků 2015 až–2019 však byl v listopadu (o 69,4 %) a také v říjnu (o 49,2 %) výraznější, neboť v těchto měsících bývá obecně zemřelých méně. Vyšší počet zemřelých v lednu (oproti listopadu i říjnu) podporuje obecně vyšší celková úmrtnost v prvním měsíci roku. V období let 2015 až 2019, ale i v roce 2020, se lednový počet zemřelých v kraji pohyboval v rozmezí 1 089 a 1 373.

Z celkového počtu zemřelých osob ve Středočeském kraji v lednu 2021 bylo podle dosud dostupných údajů 996 mužů a 849 žen. Celkově zemřelo tento měsíc v porovnání s lednovým pětiletým průměrem roků 2015 až 2019 o 47,7 % osob více, zvýšení bylo patrnější u mužů (oproti průměru let 2015 až 2019 jich zemřelo o 55,8 % více) než u žen (o 39,3 %).

**Graf 1: Denní počty zemřelých ve Středočeském kraji v roce 2020 a v lednu 2021 a průměr let 2015 až 2019**

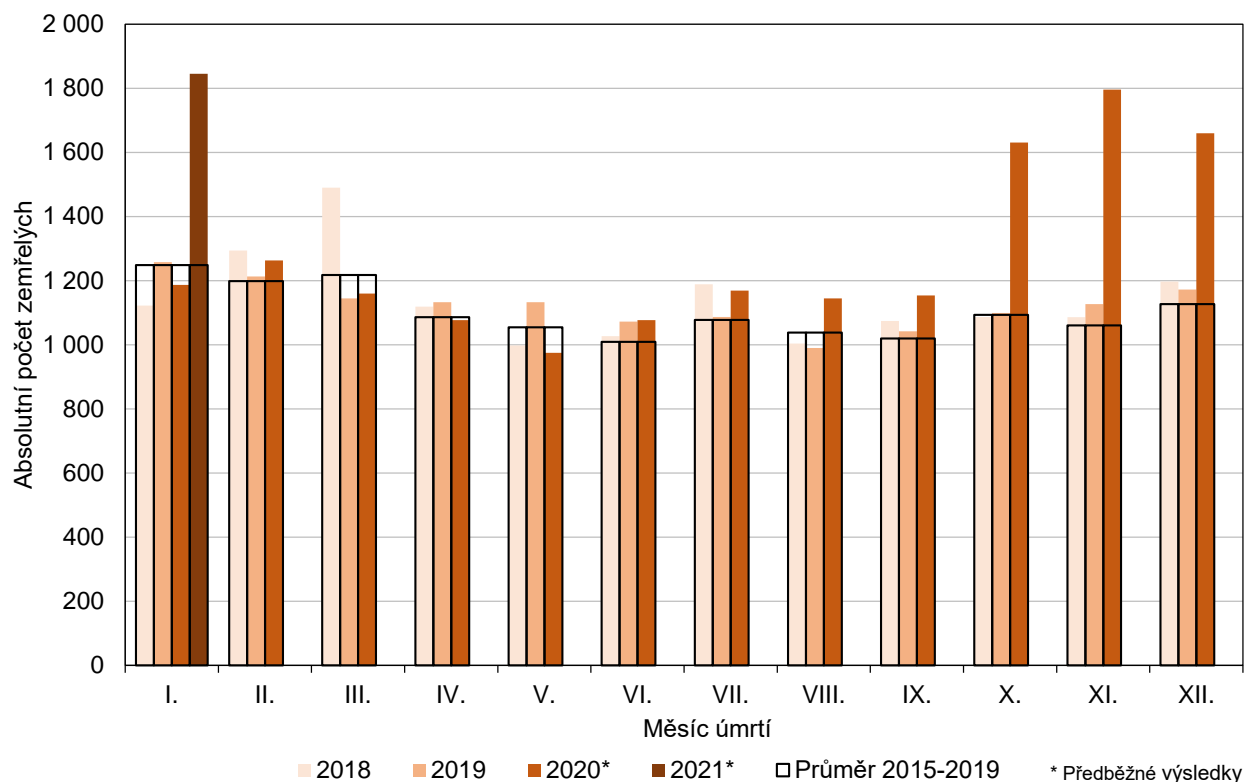


## KOMENTÁŘ

V kraji se tak v případě ledna roku 2021 jednalo o nejvyšší počet zemřelých osob za kalendářní měsíc od roku 1986, odkdy jsou tato data k dispozici. Nejvíce osob v lednu 2021 zemřelo dne 11. ledna (74 osob), z týdenního pohledu to bylo ve druhém lednovém týdnu, tj. mezi 11. až 17. lednem 2021 (453 osob, což bylo oproti pětiletému průměru let 2015 až 2019 o 59,4 % více).

O 65,3 % se v kraji zvýšil oproti pětiletému průměru let 2015 až 2019 letošní lednový počet zemřelých osob ve věku 75 až 84 let, o 49 % vzrostl počet zemřelých ve věku 65 až 74 let a o 47,9 % to bylo u 85letých a starších.

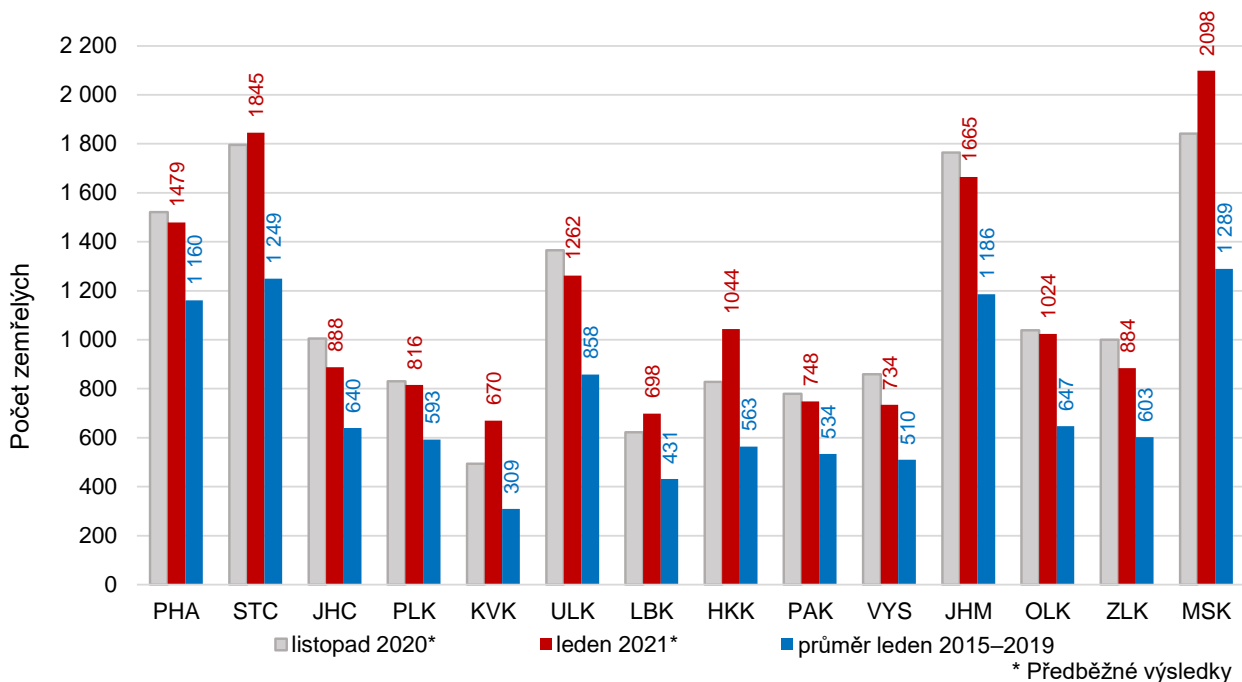
**Graf 2: Počet zemřelých ve Středočeském kraji podle kalendářních měsíců v letech 2018 až 2021 a průměr let 2015 až 2019**



Z mezikrajského pohledu byl ve Středočeském kraji oproti pětiletému průměru let 2015 až 2019 nárůst počtu zemřelých osob v lednu roku 2021 (o 47,7 %) téměř srovnatelný s celorepublikovým průměrem (o 50,0 %). Středočeský kraj vykázal šestý nejvyšší nárůst počtu zemřelých. Více než dvojnásobně (o 117,1 %) vzrostl počet zemřelých v Karlovarském kraji, citelný nárůst zaznamenaly také kraje Královéhradecký (o 85,3 %) a Moravskoslezský (o 62,8 %), na opačné straně to byla Praha (o 27,5 %) a kraje Plzeňský (o 37,7 %) a Jihočeský (38,8 %).

## KOMENTÁŘ

**Graf 3: Počty zemřelých osob v krajích v lednu 2021, listopadu 2020 a průměrném lednu z let 2015 až 2019**



### Metodická poznámka:

Veškeré údaje za roky 2020 a 2021 jsou předběžné.

Konečný celkový počet zemřelých za rok 2020 vycházející ze statistiky ČSÚ bude zveřejněn 22. 3. 2021 spolu s předběžnými výsledky celé demografické statistiky. Data o struktuře zemřelých v roce 2020 podle příčin smrti nejsou zatím dostupná.

Další informace obsahuje:

Rychlá informace:

[Počet lednových úmrtí zlomil historické rekordy](#)

Časové řady:

[Počet zemřelých \(aktualizace týdenních časových řad\) – časové řady](#)

### Kontakt:

Ing. Mgr. Pavel Hájek

vedoucí oddělení

oddělení informačních služeb, Krajská správa ČSÚ pro Středočeský kraj

T 274 054 175

E [infoservisstc@czso.cz](mailto:infoservisstc@czso.cz)