

Vývoj obyvatelstva ve městě Mladá Boleslav

Ve městě Mladá Boleslav žilo podle demografické bilance ČSÚ koncem roku 2022 celkem 45 000 obyvatel, od roku 1869 vzrostl počet obyvatel 4,1krát. Mladá Boleslav byla 2. nejlidnatější obcí ve Středočeském kraji a 24. v České republice. Největší přírůstky počtu obyvatel za období 1971 až 2022 byly zaznamenány v letech 2022, 1976, 1978 a 1977, největší úbytek v roce 2010. Počet domů vzrostl mezi sčítáními 1869 a 2021 na 5,7násobek. Průměrný věk obyvatel města Mladá Boleslav byl do roku 2006 nižší než průměr za ČR i Středočeský kraj. Od roku 2007 dosahuje vyšších hodnot, než je průměr za Středočeský kraj. V letech 2015 až 2021 byl zároveň vyšší než průměr za Českou republiku, pak opět v roce 2022 pod průměr za ČR poklesl.

Stav a pohyb obyvatelstva ve městě Mladá Boleslav v letech 1971–2022

| Rok | Živě narození | Zemřelí | Přistěhovalí | Vystěhovalí | Přírůstek | | | Počet obyvatel k 31. 12. |
|------|---------------|---------|--------------|-------------|-----------|----------|---------|-----------------------------|
| | | | | | přirozený | migrační | celkový | |
| 1971 | 518 | 353 | 1316 | 618 | 165 | 698 | 863 | 31 505 |
| 1972 | 593 | 347 | 1029 | 819 | 246 | 210 | 456 | 31 961 |
| 1973 | 576 | 363 | 1142 | 666 | 213 | 476 | 689 | 32 650 |
| 1974 | 727 | 425 | 1210 | 583 | 302 | 627 | 929 | 37 059 |
| 1975 | 733 | 413 | 1568 | 623 | 320 | 945 | 1265 | 38 324 |
| 1976 | 764 | 387 | 1873 | 621 | 377 | 1252 | 1629 | 39 953 |
| 1977 | 801 | 425 | 1564 | 560 | 376 | 1004 | 1380 | 41 333 |
| 1978 | 890 | 433 | 1715 | 653 | 457 | 1062 | 1519 | 42 852 |
| 1979 | 800 | 405 | 1429 | 630 | 395 | 799 | 1194 | 44 046 |
| 1980 | 769 | 427 | 1715 | 722 | 342 | 993 | 1335 | 46 989 |
| 1981 | 745 | 417 | 1258 | 842 | 328 | 416 | 744 | 46 700 |
| 1982 | 673 | 460 | 1030 | 764 | 213 | 266 | 479 | 47 179 |
| 1983 | 656 | 437 | 1003 | 824 | 219 | 179 | 398 | 47 577 |
| 1984 | 678 | 499 | 1230 | 797 | 179 | 433 | 612 | 48 189 |
| 1985 | 660 | 537 | 928 | 829 | 123 | 99 | 222 | 48 411 |
| 1986 | 644 | 489 | 904 | 1026 | 155 | -122 | 33 | 48 640 |
| 1987 | 549 | 442 | 695 | 885 | 107 | -190 | -83 | 48 557 |
| 1988 | 613 | 463 | 921 | 949 | 150 | -28 | 122 | 48 679 |
| 1989 | 633 | 467 | 997 | 813 | 166 | 184 | 350 | 49 029 |
| 1990 | 642 | 463 | 1095 | 897 | 179 | 198 | 377 | 49 406 |
| 1991 | 607 | 423 | 1045 | 837 | 184 | 208 | 392 | 44 849 |
| 1992 | 611 | 414 | 958 | 870 | 197 | 88 | 285 | 45 134 |
| 1993 | 551 | 421 | 958 | 829 | 130 | 129 | 259 | 45 004 |
| 1994 | 469 | 380 | 841 | 767 | 89 | 74 | 163 | 45 167 |
| 1995 | 462 | 434 | 626 | 768 | 28 | -142 | -114 | 44 807 |
| 1996 | 385 | 385 | 531 | 794 | - | -263 | -263 | 44 544 |
| 1997 | 382 | 373 | 716 | 796 | 9 | -80 | -71 | 44 473 |
| 1998 | 383 | 352 | 697 | 839 | 31 | -142 | -111 | 44 362 |
| 1999 | 382 | 400 | 609 | 960 | -18 | -351 | -369 | 43 993 |
| 2000 | 434 | 387 | 615 | 1052 | 47 | -437 | -390 | 43 603 |
| 2001 | 396 | 356 | 733 | 1199 | 40 | -466 | -426 | 43 841 |
| 2002 | 424 | 367 | 1178 | 1532 | 57 | -354 | -297 | 43 544 |
| 2003 | 397 | 394 | 2269 | 2132 | 3 | 137 | 140 | 43 684 |
| 2004 | 394 | 386 | 1621 | 2341 | 8 | -720 | -712 | 42 972 |
| 2005 | 409 | 400 | 1840 | 1659 | 9 | 181 | 190 | 43 162 |
| 2006 | 445 | 394 | 2423 | 1713 | 51 | 710 | 761 | 43 923 |
| 2007 | 481 | 361 | 2971 | 2412 | 120 | 559 | 679 | 44 602 |
| 2008 | 554 | 396 | 2799 | 2052 | 158 | 747 | 905 | 45 507 |
| 2009 | 484 | 383 | 1521 | 2379 | 101 | -858 | -757 | 44 750 |
| 2010 | 455 | 412 | 1451 | 2305 | 43 | -854 | -811 | 43 939 |
| 2011 | 425 | 401 | 1478 | 1301 | 24 | 177 | 201 | 44 252 |
| 2012 | 425 | 367 | 1411 | 1492 | 58 | -81 | -23 | 44 229 |
| 2013 | 421 | 418 | 1381 | 1341 | 3 | 40 | 43 | 44 272 |
| 2014 | 459 | 337 | 1321 | 1397 | 122 | -76 | 46 | 44 318 |
| 2015 | 426 | 373 | 1351 | 1523 | 53 | -172 | -119 | 44 199 |
| 2016 | 450 | 384 | 1409 | 1618 | 66 | -209 | -143 | 44 056 |
| 2017 | 496 | 414 | 1457 | 1428 | 82 | 29 | 111 | 44 167 |
| 2018 | 465 | 453 | 1929 | 1619 | 12 | 310 | 322 | 44 489 |
| 2019 | 463 | 435 | 1908 | 1685 | 28 | 223 | 251 | 44 740 |
| 2020 | 422 | 516 | 1651 | 1791 | -94 | -140 | -234 | 44 506 |
| 2021 | 446 | 560 | 1851 | 1853 | -114 | -2 | -116 | 41 868 |
| 2022 | 383 | 494 | 4905 | 1662 | -111 | 3243 | 3132 | 45 000 |

Počet obyvatel a domů ve městě Mladá Boleslav mezi roky 1869–2021 podle sčítání lidu¹⁾

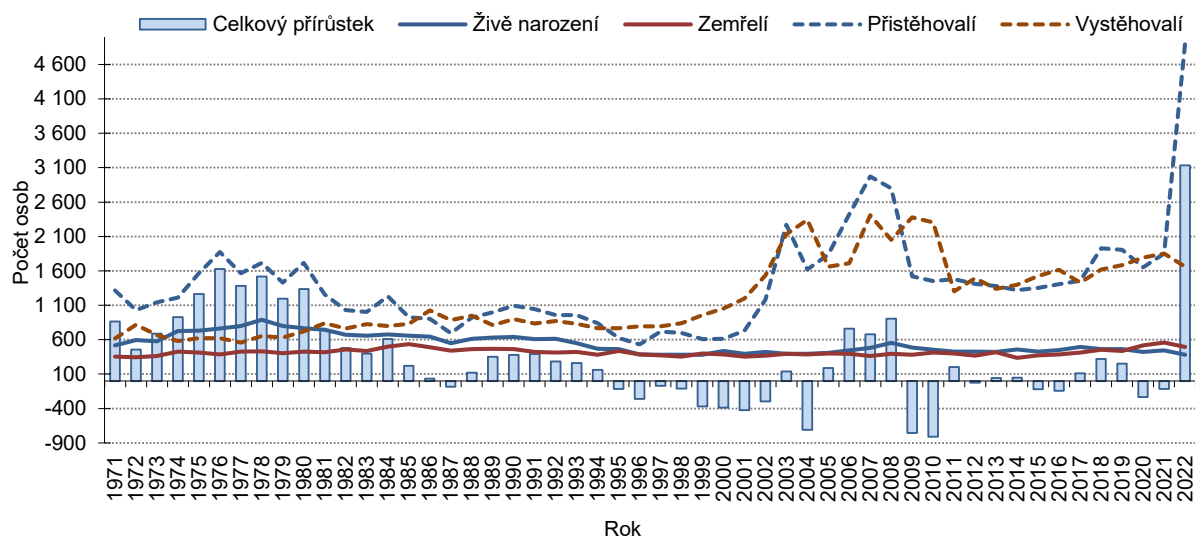
| | 1869 | 1880 | 1890 | 1900 | 1910 | 1921 | 1930 | 1950 | 1961 | 1970 | 1980 | 1991 | 2001 | 2011 | 2021 |
|------------------------------|--------|--------|--------|--------|--------|--------|--------|--------|--------|--------|--------|--------|--------|--------|--------|
| Počet obyvatel ¹⁾ | 11 003 | 12 249 | 14 452 | 17 017 | 20 640 | 21 425 | 24 488 | 23 204 | 26 021 | 31 085 | 41 226 | 43 859 | 44 255 | 44 303 | 42 536 |
| Počet domů ²⁾ | 812 | 890 | 958 | 1 160 | 1 449 | 1 646 | 2 511 | 3 071 | 3 142 | 3 183 | 3 340 | 3 714 | 3 846 | 4 209 | 4 600 |

¹⁾ podle stavu územní struktury k 1. 1. 2016

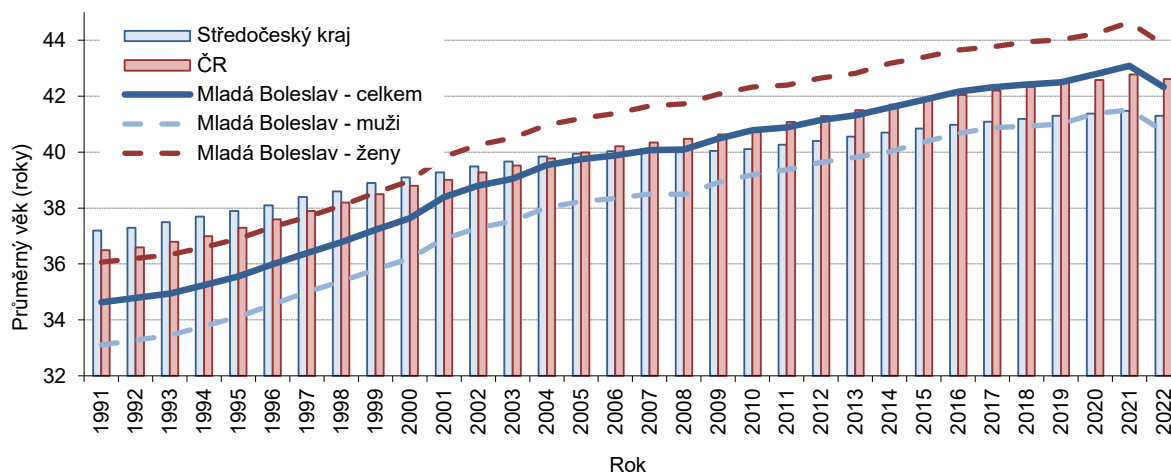
¹⁾ 1869 - obyvatelstvo přítomné civilní, 1880-1950 - obyvatelstvo přítomné, 1961-1991 - obyvatelstvo bydlící (tj. hlášené v obci k trvalému pobytu), 2001 - obyvatelstvo bydlící (s trvalým nebo dlouhodobým pobytém), 2011 a 2021 - obyvatelstvo obvykle bydlící

²⁾ 1869 až 1950 - celkový počet domů, 1961 až 1980 - trvale obydlené domy, 1991 až 2021 - celkový počet domů

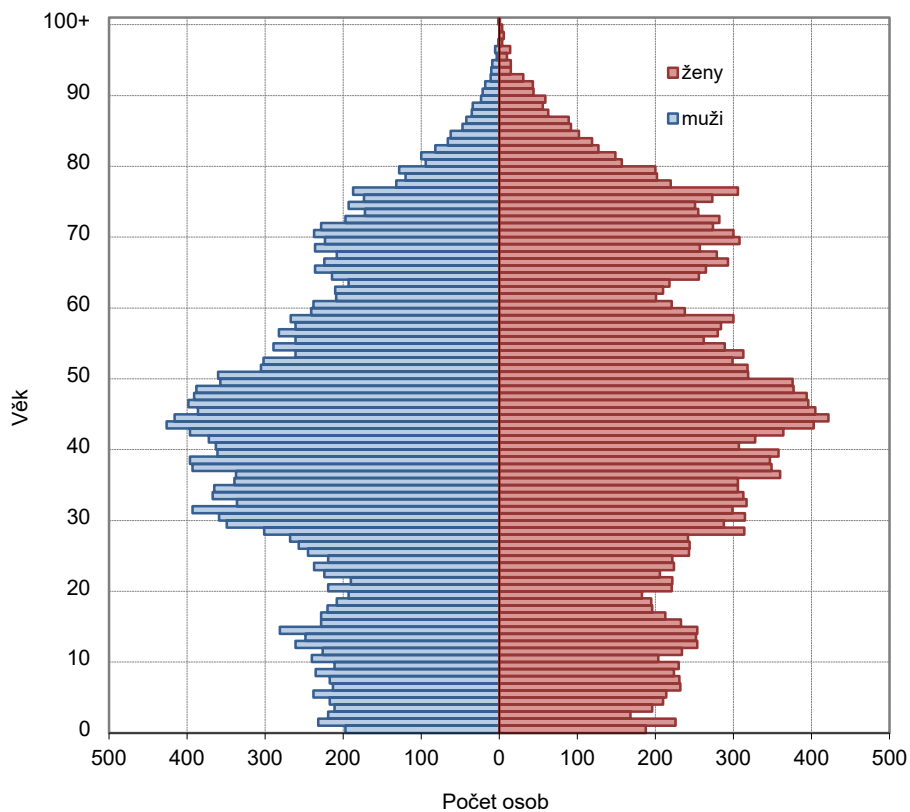
Živě narození, zemřelí, přistěhovalí, vystěhovalí a celkový přírůstek ve městě Mladá Boleslav v letech 1971–2022



Průměrný věk obyvatel ve městě Mladá Boleslav, Středočeském kraji a České republice v letech 1991–2022



Věkové složení obyvatelstva města Mladá Boleslav k 31. 12. 2022



Stav obyvatelstva navazuje na definitivní výsledky posledního sčítání lidu a je každoročně upravován o počty narozených a přistěhovalých (přičtením) a počty zemřelých a vystěhovalých (odečtením).

Metodické vysvětlivky jsou k dispozici na internetové stránce Krajské správy ČSÚ pro Středočeský kraj www.stredocesky.czso.cz v záložce *Statistiky - Obyvatelstvo*.

V záložce *Kraj, okresy.../Města a obce* je k dispozici více demografických a dalších informací o obcích.

[Databáze demografických údajů za obce ČR](#)

[Databáze demografických údajů za vybraná města ČR](#)

[Věkové složení obyvatelstva](#)

[Demografická ročenka měst](#)