

KOMENTÁŘ

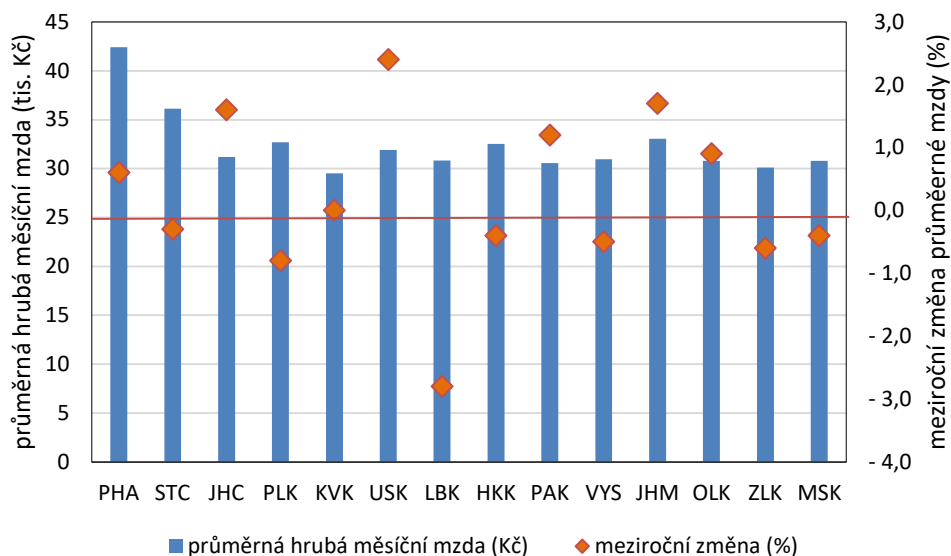
3. 9. 2020

Hrubá měsíční mzda v Praze ve 2. Q. 2020 dosáhla hodnoty 42 435 Kč.

Výše pražské průměrné hrubé měsíční mzdy v Praze (42 435 Kč) převyšovala ve 2. čtvrtletí 2020 republikový průměr o 24 %, ve Středočeském kraji o 5 %. Ostatní kraje nedosahovaly průměru ČR. Nejnižší hrubá měsíční mzda je dlouhodobě v Karlovarském kraji, nejinak tomu bylo i ve 2. čtvrtletí 2020. Mzda v Karlovarském kraji byla o 14 % nižší, než mzda za ČR celkem.

Průměrná hrubá měsíční mzda¹⁾ zaměstnanců v Praze dosáhla ve 2. čtvrtletí roku 2020 hodnoty 42 435 Kč. Průměrná mzda pro celou Českou republiku byla 34 271 Kč. I přes trend velmi pomalého sblížení zůstal rozdíl ve výši mezd mezi Prahou, a zbytkem republiky nadále výrazný. Mzda v Praze vzrostla oproti 2. čtvrtletí 2019 o 244 Kč, tedy o 0,6 %. Druhou nejvyšší průměrnou mzdu měli ve 2. čtvrtletí opět zaměstnanci ve Středočeském kraji (36 134 Kč), což je do určité míry důsledek provázanosti pracovního trhu a ekonomik obou krajů. Třetí nejvyšší mzdu pobírali zaměstnanci v Jihomoravském kraji (33 049 Kč). Nejnižší průměrná hrubá mzda byla opět v Karlovarském kraji (29 514 Kč) a v krajích Zlínském (30 105 Kč) a Pardubickém (30 575 Kč).

Průměrná hrubá měsíční mzda zaměstnance v krajích ve 2. čtvrtletí 2020 (předběžné údaje)



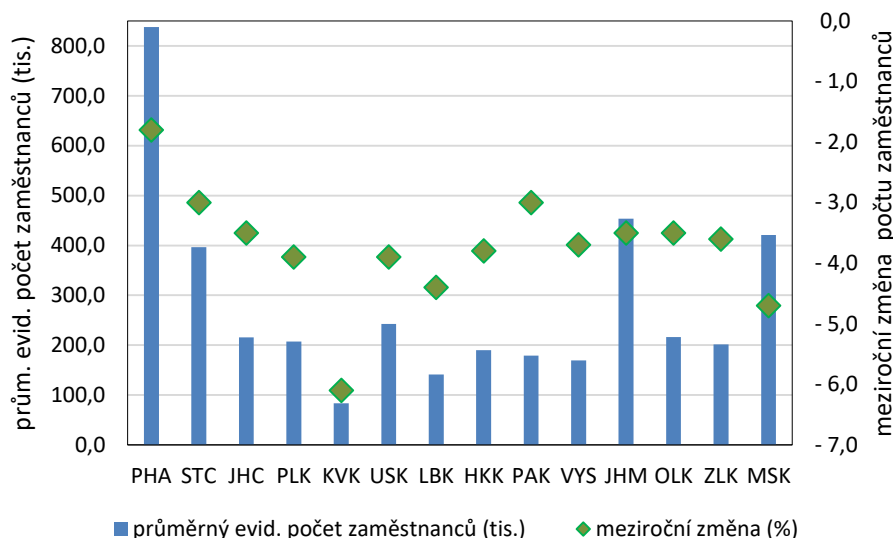
V porovnání se 2. čtvrtletím roku 2019 docházelo v krajích jak k mírnému růstu mezd, tak k poklesům (od růstu + 2,4 % v Ústeckém kraji po pokles -2,8 % v kraji Libereckém). V šesti krajích mzda mírně vzrostla (růst mezd od +0,6 % do +2,4 %), v osmi krajích mzda poklesla (pokles od -0,4 % po -2,8 %). Vzhledem k tomu, že ve 2. čtvrtletí 2020 byla míra inflace 3,1 %, reálně mzda poklesla ve všech krajích.

Vzhledem k epidemiologickým opatřením, kdy v průběhu téměř celého 2. čtvrtletí došlo v některých firmách k částečnému nebo úplnému přerušeni činnosti, se počet zaměstnanců po delším období růstu meziročně snížil ve všech krajích. V Praze došlo ke snížení o 15,8 tisíc zaměstnanců, relativně o 1,8 %. Vyšší úbytek

KOMENTÁŘ

než Praha zaznamenal Moravskoslezský kraj (–20,9 tisíc, –4,7 %) i kraj Jihomoravský (–16,3 tisíc, –3,5 %). V Karlovarském kraji bylo ve 2. čtvrtletí 2020 zaměstnáno 83,0 tisíc zaměstnanců, ve 2. čtvrtletí 2019 to bylo 88,4 tisíc zaměstnanců, takže relativně tam došlo k nejvyššímu poklesu (–6,1 %).

Průměrný evidenční počet zaměstnanců v 2. čtvrtletí 2020 v krajích (předběžné údaje)



¹⁾ Průměrná hrubá měsíční mzda je podíl mzdových prostředků (vč. příplatků za přesčas, odměn, náhrad mzdy atd.) připadající na jednoho zaměstnance přepočteného počtu za měsíc. Údaje jsou územně tříděny podle místa pracoviště zaměstnanců, tedy tzv. pracovištní metodou a jsou publikovány za celou populaci podniků. Údaje za 2. čtvrtletí 2020 jsou předběžné.

Další údaje naleznete v časových řadách: https://www.czso.cz/csu/czso/pmz_cr

Komentář k vývoji na trhu práce (včetně vývoje mezd a regionálního pohledu): <https://www.czso.cz/csu/czso/cr/vyvoj-ceskeho-trhu-prace-2-ctvrtleti-2020>

Kontakt:

Jana Podhorská
Oddělení informačních služeb Krajské správy ČSÚ v hl. m. Praze
telefon: 274 052 673
e-mail: jana.podhorska@czso.cz