

KOMENTÁŘ

20. 3. 2024

Obyvatelstvo v Plzeňském kraji v roce 2023 (předběžné údaje)

Počet obyvatel v kraji od počátku roku 2023 vzrostl celkem o 7 986 osob díky kladnému saldu stěhování. Meziročně se snížil počet sňatků, živě narozených, zemřelých a přistěhovalých, zvýšil se naopak počet vystěhovalých a nepatrně i počet rozvodů.

Od roku 2022 jsou do celkového počtu zahrnuty i osoby, kterým byla udělena dočasná ochrana v souvislosti s válkou na Ukrajině. Na základě předběžných výsledků žilo na území Plzeňského kraje k 31. prosinci 2023 celkem 613 374 **obyvatel**, za dvanáct měsíců tak počet obyvatel vzrostl o 7 986 osob. Nárůst byl způsoben převyšujícím počtem přistěhovalých nad vystěhovalými (o 9 155 osob). Tento trend můžeme sledovat v Plzeňském kraji již třináctým rokem. V kraji došlo k nárůstu počtu obyvatel celkem ve všech jeho okresech. Nejvíce obyvatel přibýlo v okrese Plzeň-město (4 496 osob), výrazný přírůstek byl zaznamenán i na Tachovsku (1 279 osob). Počet zemřelých převažoval nad počtem živě narozených v kraji i ve všech jeho okresech.

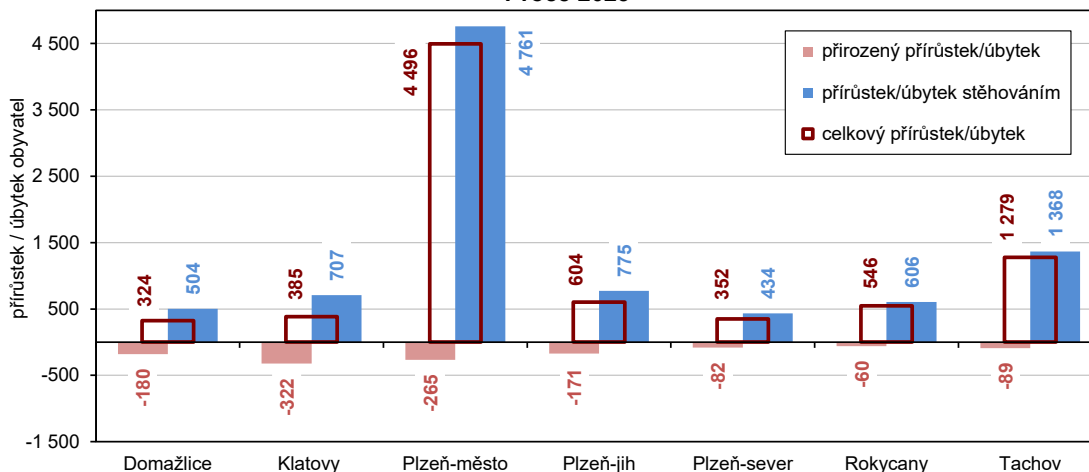
Počet obyvatel v Plzeňském kraji a jeho okresech v roce 2023

(předběžné údaje)

	Stav na počátku období 1. ledna 2023			Střední stav			Stav na konci období 31. prosince 2023		
	celkem	muži	ženy	celkem	muži	ženy	celkem	muži	ženy
Kraj celkem	605 388	297 189	308 199	610 148	299 455	310 693	613 374	301 029	312 345
v tom okresy:									
Domažlice	55 796	27 538	28 258	56 038	27 674	28 364	56 120	27 717	28 403
Klatovy	86 853	42 759	44 094	87 182	42 835	44 347	87 238	42 847	44 391
Plzeň-město	201 517	97 206	104 311	204 084	98 607	105 477	206 013	99 626	106 387
Plzeň-jih	70 989	35 484	35 505	71 308	35 624	35 684	71 593	35 813	35 780
Plzeň-sever	83 069	41 428	41 641	83 275	41 590	41 685	83 421	41 666	41 755
Rokycany	50 258	24 936	25 322	50 608	25 125	25 483	50 804	25 223	25 581
Tachov	56 906	27 838	29 068	57 653	28 000	29 653	58 185	28 137	30 048

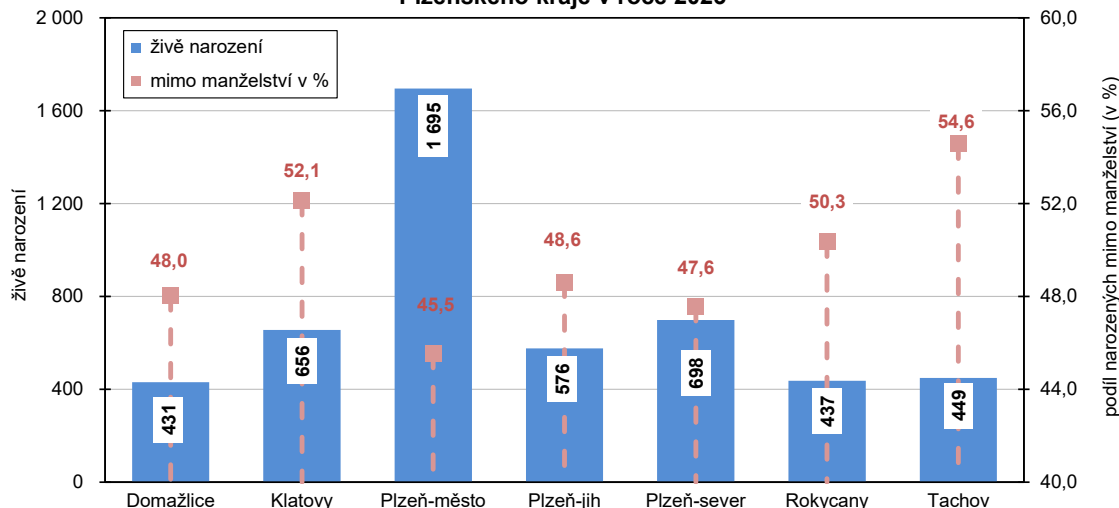
KOMENTÁŘ

**Přírůstek/úbytek obyvatelstva v okresech Plzeňského kraje
v roce 2023**



V kraji se za 1. až 4. čtvrtletí roku 2023 **živě narodilo** 4 942 dětí, což je o 567 dětí méně než za stejné období předchozího roku. Narodilo se zde více chlapců než děvčat. Holčičky převažovaly nad chlapci jen ve dvou okresech, Plzeň-jih (o 50) a Tachov (o 1). Prvorozené děti tvořily 46,9 % všech živě narozených dětí, druhorozené 39,1 % a 693 dětí bylo pro matku již třetím či dalším dítětem. Mimo manželství se od počátku roku narodilo 2 398 dětí, tedy 48,5 % živě narozených. Nejvyššího podílu narozených mimo manželství bylo v rámci kraje dosaženo v okrese Tachov (54,6 %), nejnižšího naopak v Plzni-městě (45,5 %).

**Živě narození a podíl narozených mimo manželství v okresech
Plzeňského kraje v roce 2023**



KOMENTÁŘ

Pohyb obyvatelstva v Plzeňském kraji a jeho okresech v roce 2023

(předběžné údaje)

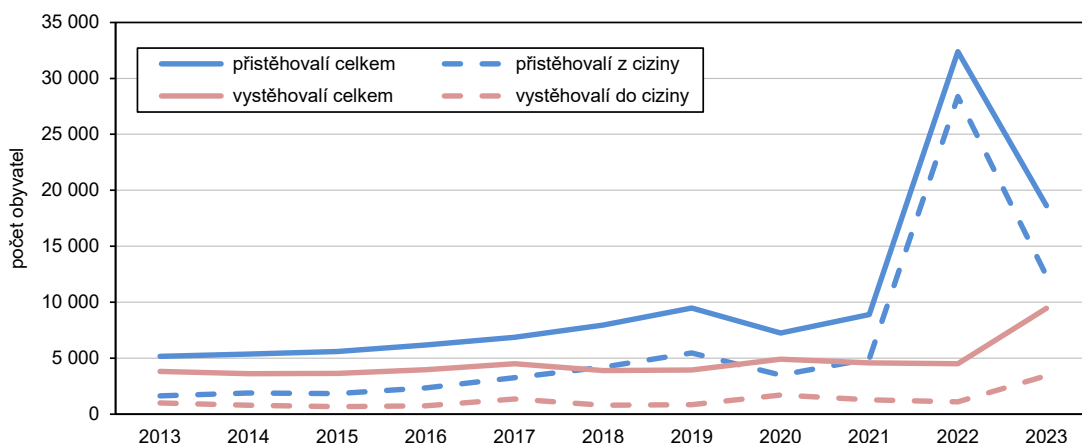
	Sňatky	Rozvody	Živě narození	Zemřeli	Přirozený přírůstek/úbytek	Přistěhovalí	Vystěhovalí	Přírůstek/úbytek stěhováním	Celkový přírůstek/úbytek
absolutní údaje									
Kraj celkem	2 630	1 106	4 942	6 111	-1 169	18 616	9 461	9 155	7 986
v tom okresy:									
Domažlice	254	116	431	611	-180	1 527	1 023	504	324
Klatovy	393	157	656	978	-322	2 235	1 528	707	385
Plzeň-město	861	346	1 695	1 960	-265	11 860	7 099	4 761	4 496
Plzeň-jih	320	144	576	747	-171	2 505	1 730	775	604
Plzeň-sever	337	149	698	780	-82	2 700	2 266	434	352
Rokycany	225	87	437	497	-60	1 752	1 146	606	546
Tachov	240	107	449	538	-89	3 775	2 407	1 368	1 279
relativní údaje (na 1 000 obyvatel středního stavu)									
Kraj celkem	4,3	1,8	8,1	10,0	-1,9	30,5	15,5	15,0	13,1
v tom okresy:									
Domažlice	4,5	2,1	7,7	10,9	-3,2	27,2	18,3	9,0	5,8
Klatovy	4,5	1,8	7,5	11,2	-3,7	25,6	17,5	8,1	4,4
Plzeň-město	4,2	1,7	8,3	9,6	-1,3	58,1	34,8	23,3	22,0
Plzeň-jih	4,5	2,0	8,1	10,5	-2,4	35,1	24,3	10,9	8,5
Plzeň-sever	4,0	1,8	8,4	9,4	-1,0	32,4	27,2	5,2	4,2
Rokycany	4,4	1,7	8,6	9,8	-1,2	34,6	22,6	12,0	10,8
Tachov	4,2	1,9	7,8	9,3	-1,5	65,5	41,7	23,7	22,2

V 1. až 4. čtvrtletí 2023 **zemřelo** v kraji 6 111 mužů a žen, tedy o 587 osob méně než za stejné období předchozího roku (pokles o 8,8 %). Nejvíce osob umírá ve věku 80–89 let (30,8 %) a ve věku 70–79 let (30,1 %). Mezi zemřelými bylo i 9 dětí, které se nedožily svých prvních narozenin. Kojenecká úmrtnost (1,8 zemřelých do 1 roku na 1 000 živě narozených) byla v regionu pod republikovou hodnotou (2,2).

Do Plzeňského kraje se za dvanáct měsíců od počátku roku 2023 **přistěhovalo** 18 616 osob, což bylo o 13 759 osob méně než v předchozím roce. Z ostatních krajů v ČR se přistěhovalo 6 261 osob a 12 355 osob ze zahraničí. Nejčastěji k nám z ciziny přicházeli Ukrajinci (52,6 %), Filipínci, Slováci, Bulhaři, Rumuni či Vietnamci. Za stejné období se z kraje **vystěhovalo** 9 461 osob (meziročně o 4 956 více), z toho 63,6 % do ostatních krajů v ČR a více než třetina do zahraničí. Z našeho kraje nejvíce odcházeli do ciziny Ukrajinci, Bulhaři, Slováci a Rumuni.

KOMENTÁŘ

**Stěhování obyvatel v Plzeňském kraji v 1. až 4. čtvrtletí
v letech 2013 až 2023**



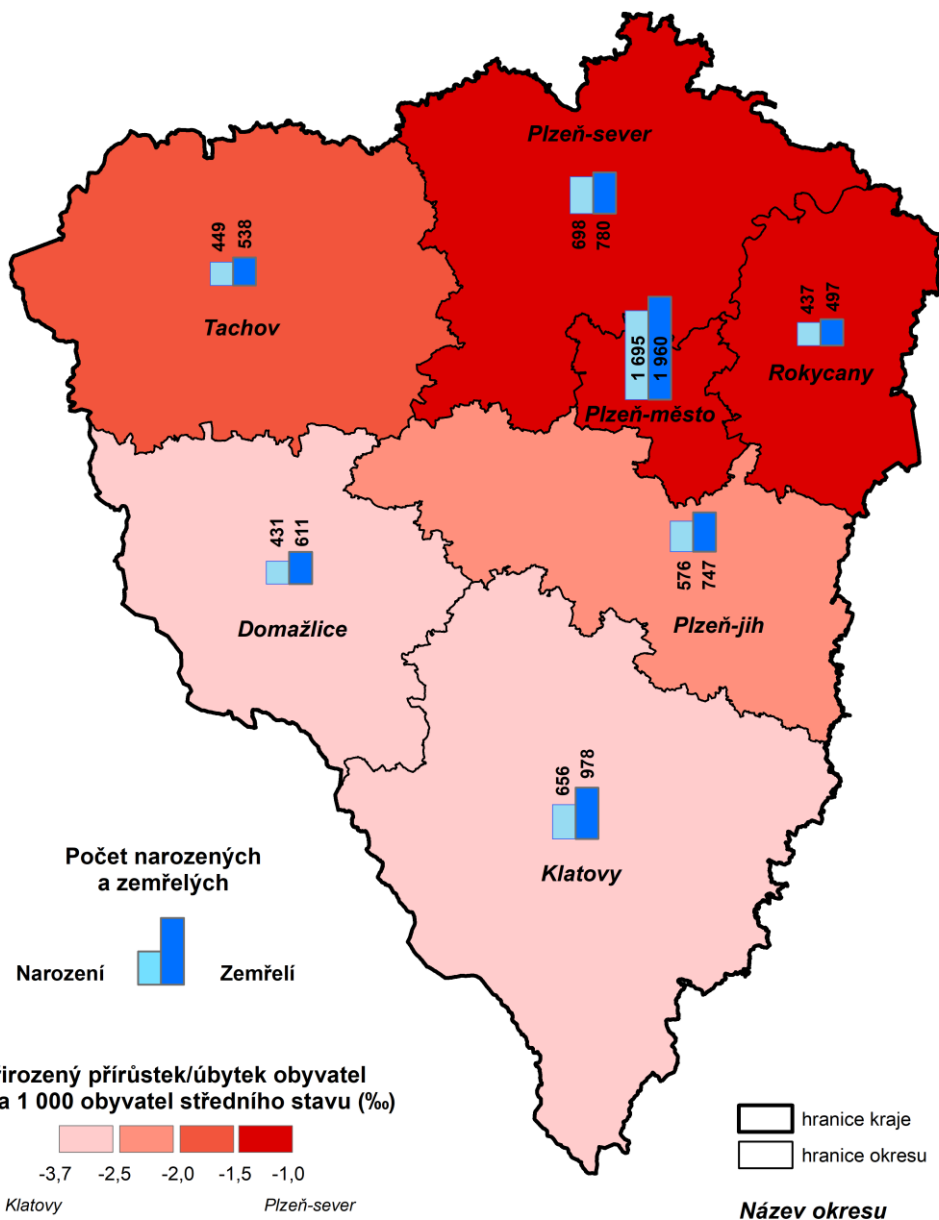
V kraji bylo v průběhu roku 2023 uzavřeno 2 630 **sňatků**, meziročně o 357 méně. Pro 73,8 % ženichů respektive pro 71,2 % nevěst to byl první sňatek. **Rozvedeno** bylo v tomto období 1 106 manželství, což bylo o 63 více než za předchozí období. V 56,5 % se jednalo o ukončená manželství s nezletilými dětmi. Více než tři čtvrtiny manželských svazků byly ukončeny na základě společného návrhu.

Obyvatelstvo Plzeňského kraje v 1. až 4. čtvrtletí (absolutně, relativně, meziroční změny)

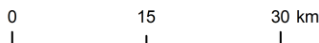
	Skutečnost (1. až 4. čtvrtletí)			Počet na 1 000 obyvatel	
	2022	2023	Rozdíl 2023-2022	2022	2023
Sňatky	2 987	2 630	-357	5,0	4,3
Rozvody	1 043	1 106	63	1,7	1,8
Živě narození	5 509	4 942	-567	9,2	8,1
Zemřelí	6 698	6 111	-587	11,2	10,0
Přirozený přírůstek/úbytek	-1 189	-1 169	20	-2,0	-1,9
Přistěhovalí	32 375	18 616	-13 759	54,1	30,5
Vystěhovalí	4 505	9 461	4 956	7,5	15,5
Přírůstek/úbytek stěhováním	27 870	9 155	-18 715	46,6	15,0
Celkový přírůstek/úbytek	26 681	7 986	-18 695	44,6	13,1
Počet obyvatel k 31. 12.	605 388	613 374	7 986	x	x
Střední stav obyvatelstva	598 258	610 148	11 890	x	x

KOMENTÁŘ

**Přirozený přírůstek/úbytek obyvatel v okresech
Plzeňského kraje v 1. až 4. čtvrtletí 2023**



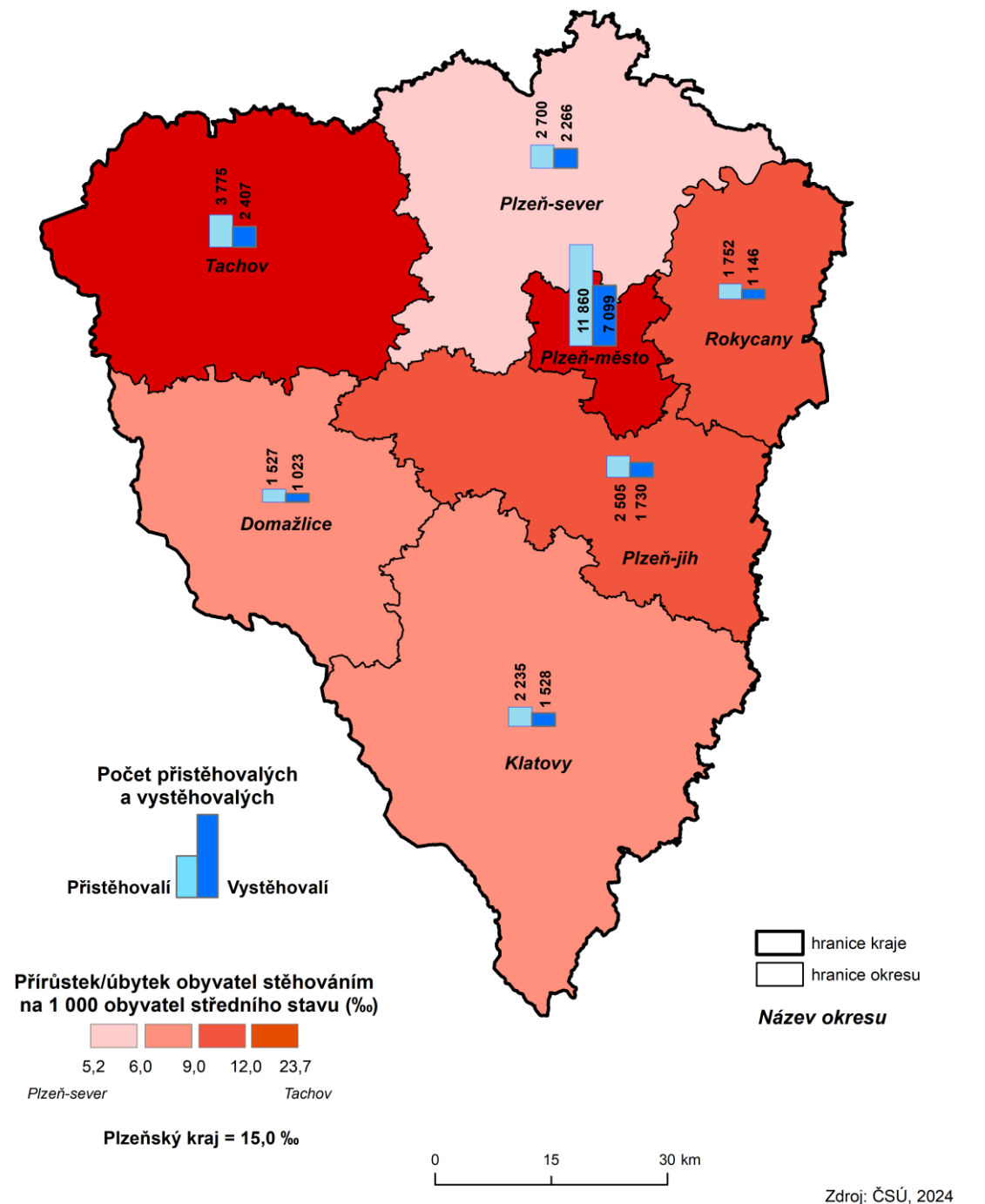
Plzeňský kraj = -1,9 ‰



Zdroj: ČSÚ, 2024

KOMENTÁŘ

**Přírůstek/úbytek obyvatel stěhováním v okresech
Plzeňského kraje v 1. až 4. čtvrtletí 2023**



KOMENTÁŘ

Více o obyvatelstvu v ČR v 1. až 4. čtvrtletí 2023 naleznete na internetových stránkách:

<https://www.czso.cz/csu/czso/cri/pohyb-obyvatelstva-rok-2023>

Kontakt:

Ing. Lenka Hamouzová

Krajská správa ČSÚ v Plzni

Tel.: 377 612 145

E-mail: lenka.hamouzova@czso.cz