

KOMENTÁŘ

27. 9. 2024

Obyvatelstvo v Plzeňském kraji v 1. pololetí 2024 (předběžné údaje)

Počet obyvatel v kraji od počátku roku mírně klesl. Hlavním důvodem byla převaha zemřelých nad živě narozenými a záporné migrační saldo. Meziročně došlo k poklesu počtu živě narozených a přistěhovalých, zvýšil se naopak počet vystěhovalých, zemřelých, sňatků a rozvodů.

Na základě předběžných výsledků žilo na území Plzeňského kraje k 30. červnu 2024 celkem 610 995 **obyvatel**, za šest měsíců tak počet obyvatel klesl o 2 379 osob. Úbytek obyvatel pramenil zejména z vysokého počtu vystěhovalých, jejichž velkou část představovaly osoby, kterým na konci března 2024 skončila platnost dočasné ochrany, a nepožádaly si o její prodloužení. Po delší době tak došlo k opačnému jevu, vystěhovalí převyšovali o 1 400 osob nad přistěhovalými. V regionu poklesl celkově počet obyvatel ve všech jeho okresech. Nejvíce obyvatel ubylo v okrese Tachov (894 osob), výrazný úbytek obyvatel byl zjištěn také na Klatovsku (457 osob). Počet zemřelých převažoval nad počtem živě narozených v celém kraji i ve všech jeho částech, nejvíce v okresech Plzeň-město (o 253 osob), Klatovy (o 188 osob) a Plzeň-jih (o 143 osob).

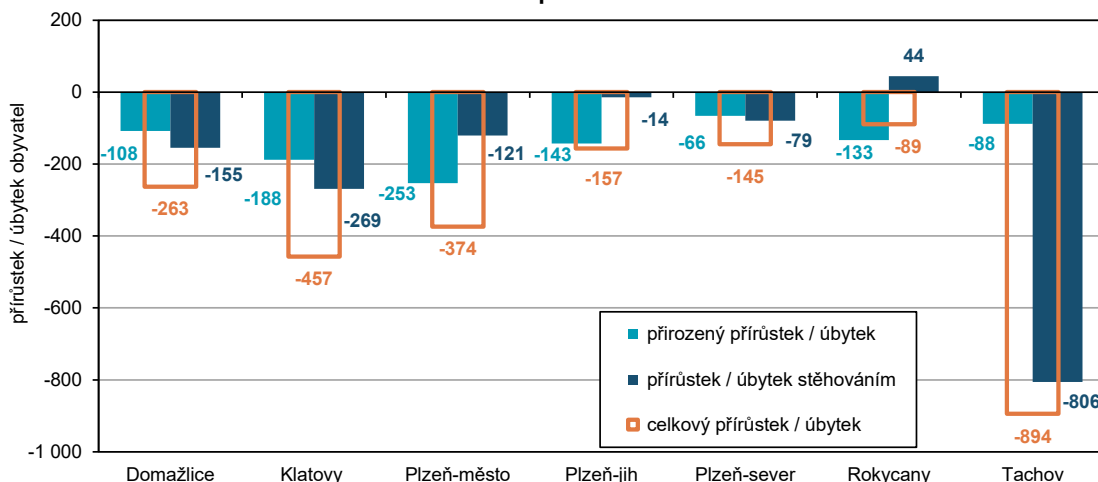
Počet obyvatel v Plzeňském kraji a jeho okresech v 1. pololetí 2024

(předběžné údaje)

	Stav na počátku období 1. ledna 2024			Střední stav			Stav na konci období 30. června 2024		
	celkem	muži	ženy	celkem	muži	ženy	celkem	muži	ženy
Kraj celkem	613 374	301 029	312 345	611 677	300 789	310 888	610 995	300 862	310 133
v tom okresy:									
Domažlice	56 120	27 717	28 403	55 977	27 689	28 288	55 857	27 653	28 204
Klatovy	87 238	42 847	44 391	86 924	42 754	44 170	86 781	42 736	44 045
Plzeň-město	206 013	99 626	106 387	205 617	99 675	105 942	205 639	99 860	105 779
Plzeň-jih	71 593	35 813	35 780	71 459	35 757	35 702	71 436	35 755	35 681
Plzeň-sever	83 421	41 666	41 755	83 287	41 648	41 639	83 276	41 677	41 599
Rokycany	50 804	25 223	25 581	50 752	25 214	25 538	50 715	25 209	25 506
Tachov	58 185	28 137	30 048	57 661	28 052	29 609	57 291	27 972	29 319

KOMENTÁŘ

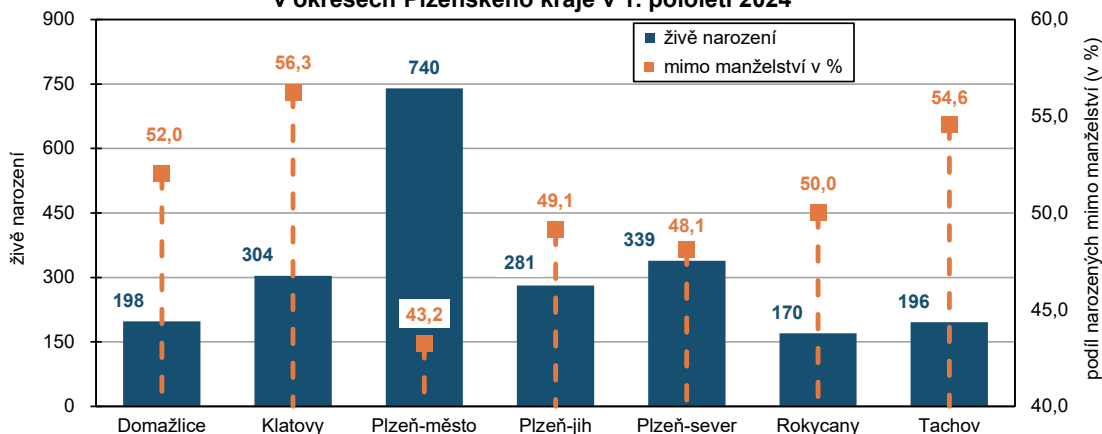
**Přírůstek/úbytek obyvatelstva v okresech Plzeňského kraje
v 1. pololetí 2024**



V kraji se za 1. pololetí 2024 **živě narodilo 2 228 dětí**, což je meziročně o 318 dětí méně. Narodilo se zde více chlapců než děvčat, a to o 108. Holčičky převažovaly nad chlapci ve třech okresech kraje (Rokycany, Plzeň-město a Tachov).

Prvorozené děti tvořily 46,2 % všech živě narozených dětí, druhorozené 40,3 % a 300 dětí bylo pro matku již třetím či dalším dítětem. Mimo manželství se za celé dané období narodilo 1 087 dětí, tedy 48,8 % živě narozených. Nejvyššího podílu narozených mimo manželství bylo v rámci kraje dosaženo na Klatovsku (56,3 %), nejnižšího naopak v okrese Plzeň-město (43,2 %).

**Živě narození a podíl narozených mimo manželství
v okresech Plzeňského kraje v 1. pololetí 2024**



KOMENTÁŘ

Pohyb obyvatelstva v Plzeňském kraji a jeho okresech v 1. pololetí 2024

(předběžné údaje)

	Sňatky	Rozvody	Živě narození	Zemřelí	Přirozený přírůstek/úbytek	Přistěhovalí	Vystěhovalí	Přírůstek/úbytek stěhováním	Celkový přírůstek/úbytek
absolutní údaje									
Kraj celkem	1 026	627	2 228	3 207	-979	8 455	9 855	-1 400	-2 379
v tom okresy:									
Domažlice	99	65	198	306	-108	730	885	-155	-263
Klatovy	141	95	304	492	-188	1 067	1 336	-269	-457
Plzeň-město	355	192	740	993	-253	6 139	6 260	-121	-374
Plzeň-jih	120	77	281	424	-143	1 166	1 180	-14	-157
Plzeň-sever	156	65	339	405	-66	1 391	1 470	-79	-145
Rokycany	75	59	170	303	-133	973	929	44	-89
Tachov	80	74	196	284	-88	1 599	2 405	-806	-894
relativní údaje (na 1 000 obyvatel středního stavu)									
Kraj celkem	3,4	2,1	7,3	10,5	-3,2	27,8	32,4	-4,6	-7,8
v tom okresy:									
Domažlice	3,6	2,3	7,1	11,0	-3,9	26,2	31,8	-5,6	-9,4
Klatovy	3,3	2,2	7,0	11,4	-4,3	24,7	30,9	-6,2	-10,6
Plzeň-město	3,5	1,9	7,2	9,7	-2,5	60,0	61,2	-1,2	-3,7
Plzeň-jih	3,4	2,2	7,9	11,9	-4,0	32,8	33,2	-0,4	-4,4
Plzeň-sever	3,8	1,6	8,2	9,8	-1,6	33,6	35,5	-1,9	-3,5
Rokycany	3,0	2,3	6,7	12,0	-5,3	38,6	36,8	1,7	-3,5
Tachov	2,8	2,6	6,8	9,9	-3,1	55,8	83,9	-28,1	-31,2

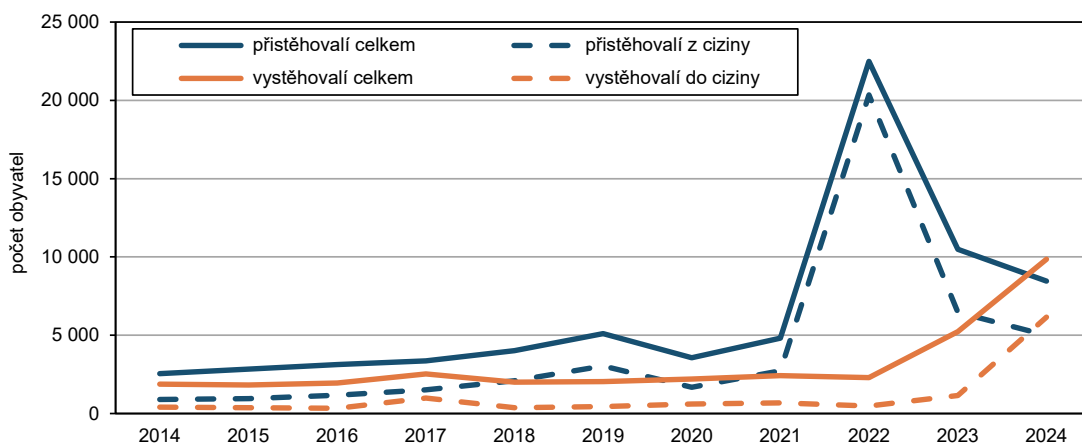
V 1. pololetí 2024 **zemřelo** v kraji 3 207 mužů a žen, tedy meziročně o 150 osob více (nárůst o 4,9 %). Nejvíce zemřelých bylo ve věku 70–89 let (62,7 %). Mezi zemřelými bylo i 6 dětí, které se nedožily svých prvních narozenin. Kojenecká úmrtnost (2,7 zemřelých do 1 roku na 1 000 živě narozených) v kraji výrazně převyšovala hodnotu za Česko (1,9).

Do Plzeňského kraje se za půl roku od počátku roku 2024 **přistěhovalo** 8 455 osob, což bylo o 2 042 osob méně než v předchozím roce. Z ostatních krajů se přistěhovalo 3 459 osob a 4 996 osob ze zahraničí. Za stejné období se z kraje **vystěhovalo** 9 855 osob (meziročně o 4 629 více), z toho 37,5 % do ostatních krajů a 62,5 % do zahraničí. Je třeba zmínit, že do počtu obyvatel jsou zahrnuti uprchlíci z Ukrajiny s udělenou dočasnou ochranou v České republice.

V kraji bylo během 1. pololetí uzavřeno 1 026 **sňatků**, tedy o 43 více než ve stejném období roku 2023. Pro 77,3 % ženichů i nevěst (zcela shodně) to byl první sňatek. **Rozvedeno** bylo v tomto období celkem 627 manželství, v 57,4 % se jednalo o ukončená manželství s nezletilými dětmi.

KOMENTÁŘ

**Vývoj stěhování obyvatel v Plzeňském kraji
za 1. pololetí v letech 2014 až 2024**



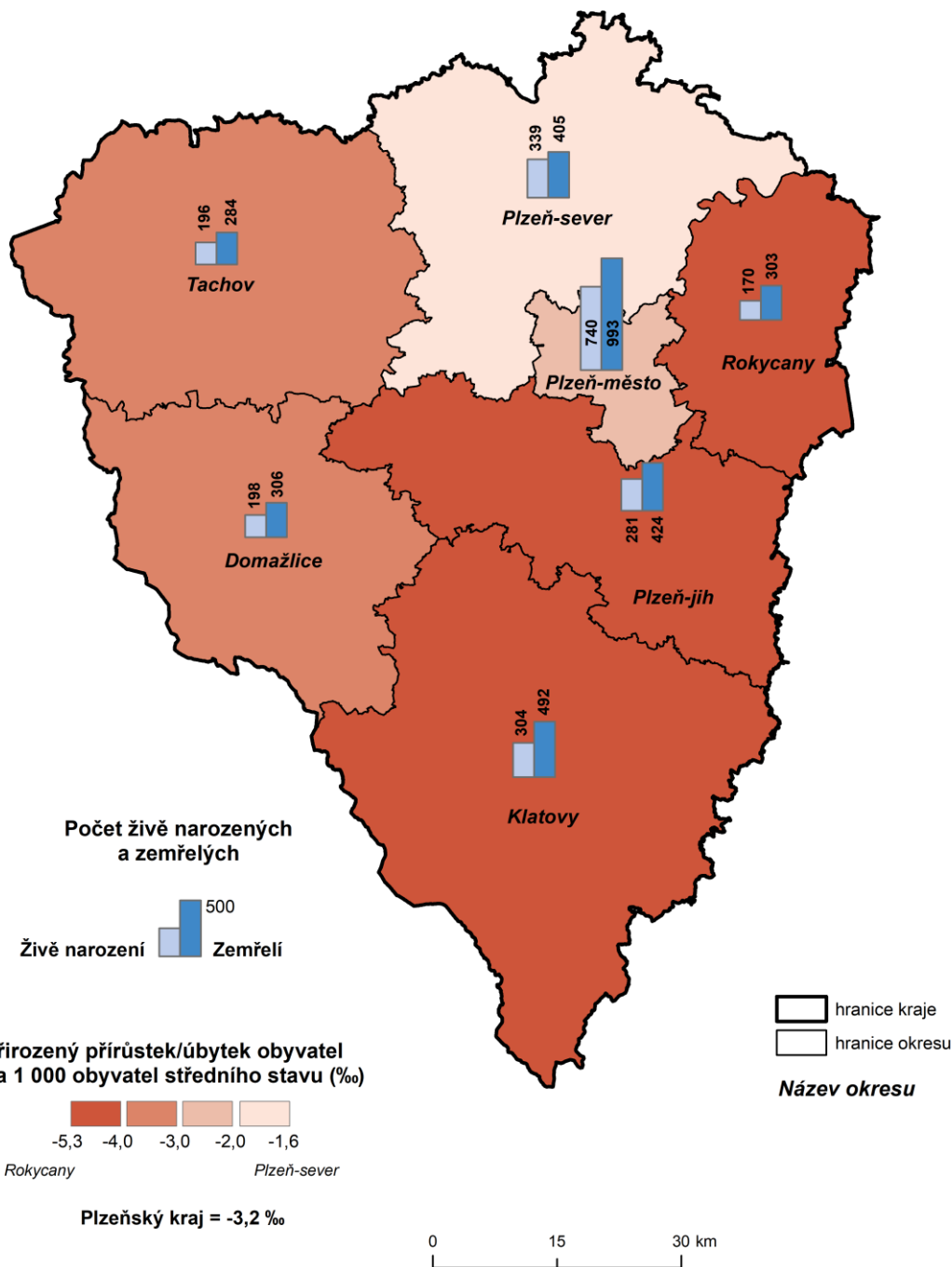
Obyvatelstvo Plzeňského kraje v 1. pololetí (absolutně, relativně, meziroční změny)

	Skutečnost (1. pololetí)			Počet na 1 000 obyvatel	
	2023	2024 ¹⁾	Rozdíl 2024 ¹⁾ -2023	2023	2024 ¹⁾
Sňatky	983	1 026	43	3,3	3,4
Rozvody	592	627	35	2,0	2,1
Živé narození	2 546	2 228	-318	8,4	7,3
Zemřelí	3 057	3 207	150	10,1	10,5
Přirozený přírůstek/úbytek	-511	-979	-468	-1,7	-3,2
Přistěhovalí	10 497	8 455	-2 042	34,8	27,8
Vystěhovalí	5 226	9 855	4 629	17,3	32,4
Přírůstek/úbytek stěhováním	5 271	-1 400	-6 671	17,5	-4,6
Celkový přírůstek/úbytek	4 760	-2 379	-7 139	15,8	-7,8
Počet obyvatel k 30. 6.	610 148	610 995	847	x	x
Střední stav obyvatelstva	608 900	611 677	2 777	x	x

¹⁾ předběžné údaje

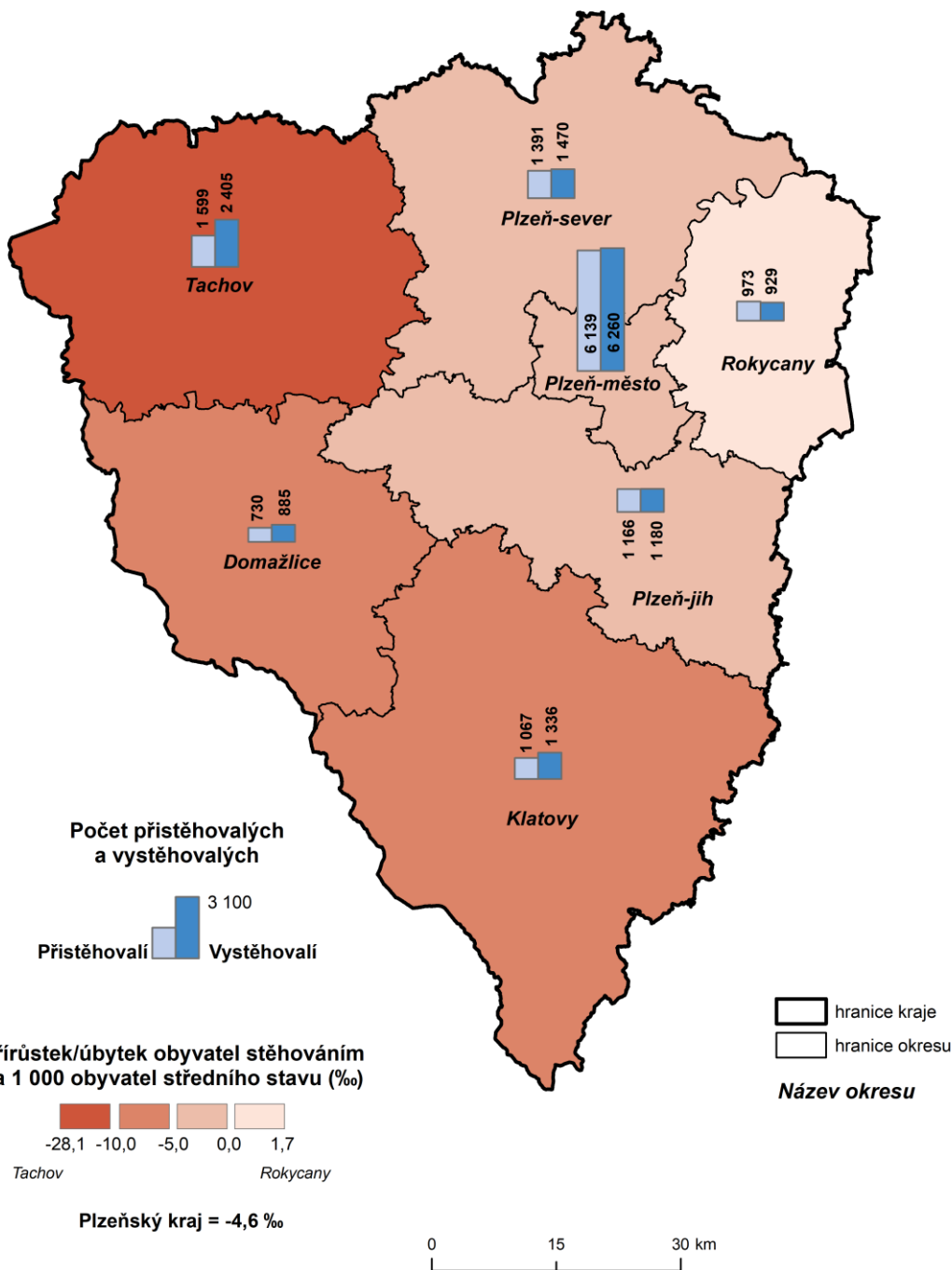
KOMENTÁŘ

**Přirozený přírůstek/úbytek obyvatel v okresech
Plzeňského kraje v 1. pololetí 2024**



KOMENTÁŘ

**Přírůstek/úbytek obyvatel stěhováním v okresech
Plzeňského kraje v 1. pololetí 2024**



KOMENTÁŘ

Více o obyvatelstvu v ČR v 1. pololetí 2024 naleznete na internetových stránkách:

<https://csu.gov.cz/rychle-informace/pohyb-obyvatelstva-2-ctvrtleti-2024>

Kontakt:

Ing. Lenka Hamouzová

Krajská správa ČSÚ v Plzni

T: 377 612 145

E: lenka.hamouzova@csu.gov.cz