

## KOMENTÁŘ

28. 6. 2024

### Obyvatelstvo v Plzeňském kraji v 1. čtvrtletí 2024 (předběžné údaje)

**Počet obyvatel v kraji v 1. čtvrtletí 2024 poklesl celkem o 4 199 osob zejména z důvodu vysokého počtu vystěhovalých. Meziročně se snížil počet sňatků, živě narozených a přistěhovalých. Naopak došlo ke zvýšení počtu rozvodů, zemřelých a vystěhovalých.**

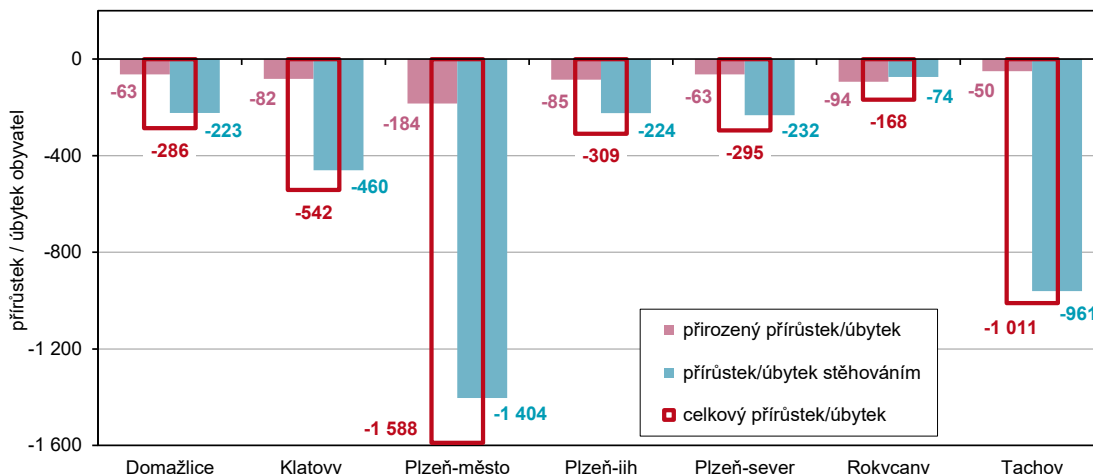
Od roku 2022 jsou do celkového počtu obyvatel zahrnuty i osoby, kterým byla udělena dočasná ochrana v souvislosti s válkou na Ukrajině. Na základě předběžných výsledků žilo na území Plzeňského kraje k 31. březnu 2024 celkem 609 175 **obyvatel**, za tři měsíce tak počet obyvatel poklesl o 4 199 osob. Úbytek obyvatel pramenil zejména z vysokého počtu vystěhovalých, jejichž velkou část představovaly osoby, kterým na konci března 2024 skončila platnost dočasné ochrany a nepožádaly si o její prodloužení. Po delší době tak došlo k opačnému jevu, vystěhovalí převyšovali nad přistěhovalými o 3 578 osob. V regionu poklesl celkově počet obyvatel ve všech okresech. Nejvyšší úbytek obyvatel byl zaznamenán v okrese Plzeň-město (o 1 588 osob), druhý nejvyšší byl na Tachovsku (o 1 011 osob). Počet zemřelých také převažoval nad počtem živě narozených jak v celém kraji, tak i ve všech jeho okresech, nejvíce v okrese Plzeň-město (o 184 osob), na Rokycansku (o 94 osob) a v okrese Plzeň-jih (o 85 osob).

**Počet obyvatel v Plzeňském kraji a jeho okresech v 1. čtvrtletí 2024**  
(předběžné údaje)

	Stav na počátku období 1. ledna 2024			Střední stav			Stav na konci období 31. března 2024		
	celkem	muži	ženy	celkem	muži	ženy	celkem	muži	ženy
<b>Kraj celkem</b>	<b>613 374</b>	<b>301 029</b>	<b>312 345</b>	<b>613 009</b>	<b>301 024</b>	<b>311 985</b>	<b>609 175</b>	<b>300 007</b>	<b>309 168</b>
v tom okresy:									
Domažlice	56 120	27 717	28 403	56 090	27 721	28 369	55 834	27 650	28 184
Klatovy	87 238	42 847	44 391	87 108	42 803	44 305	86 696	42 686	44 010
Plzeň-město	206 013	99 626	106 387	206 054	99 706	106 348	204 425	99 253	105 172
Plzeň-jih	71 593	35 813	35 780	71 522	35 778	35 744	71 284	35 694	35 590
Plzeň-sever	83 421	41 666	41 755	83 370	41 663	41 707	83 126	41 578	41 548
Rokycany	50 804	25 223	25 581	50 827	25 231	25 596	50 636	25 178	25 458
Tachov	58 185	28 137	30 048	58 038	28 122	29 916	57 174	27 968	29 206

## KOMENTÁŘ

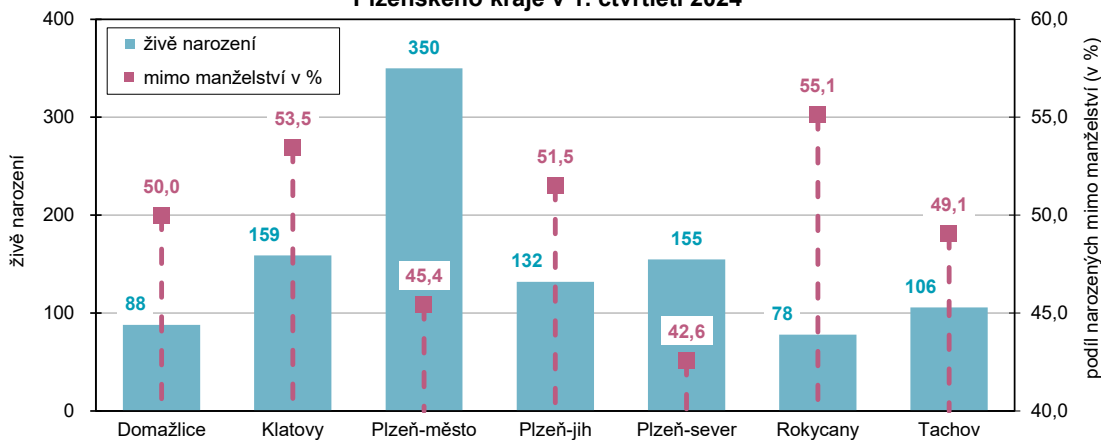
**Přírůstek/úbytek obyvatelstva v okresech Plzeňského kraje  
v 1. čtvrtletí 2024**



V kraji se za 1. čtvrtletí 2024 **živě narodilo** 1 068 dětí, což je o 206 dětí méně než za stejné období předchozího roku. V kraji se narodilo více chlapců než děvčat, a to o 28. V tomto čtvrtletí převažovaly holčičky nad chlapci v okresech Rokycany (o 16), Tachov (o 10) a Plzeň-město (o 4).

Prvorozené děti tvořily 46,2 % všech živě narozených dětí, druhorozené 40,1 % a 147 dětí bylo pro matku již třetím či dalším dítětem. Mimo manželství se za celé dané období narodilo 517 dětí, tedy 48,4 % živě narozených. Nejvyššího podílu narozených mimo manželství bylo v rámci kraje dosaženo na Rokycansku (55,1 %), nejnižšího naopak v okrese Plzeň-sever (42,6 %).

**Živě narození a podíl narozených mimo manželství v okresech  
Plzeňského kraje v 1. čtvrtletí 2024**



## KOMENTÁŘ

### Pohyb obyvatelstva v Plzeňském kraji a jeho okresech v 1. čtvrtletí 2024

(předběžné údaje)

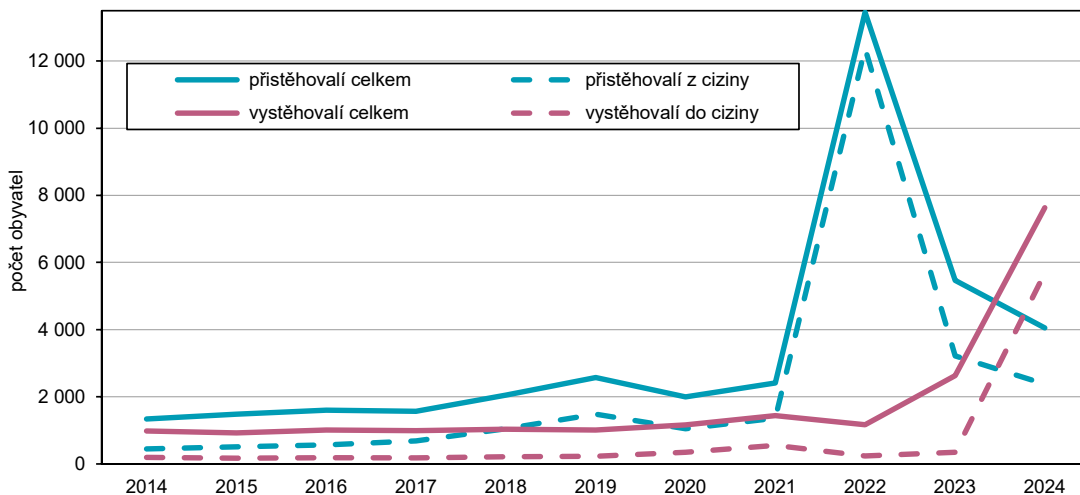
	Sňatky	Rozvody	Živě narození	Zemřelí	Přirozený přírůstek/úbytek	Přistěhovalí	Vystěhovalí	Přírůstek/úbytek stěhováním	Celkový přírůstek/úbytek
absolutní údaje									
<b>Kraj celkem</b>	<b>191</b>	<b>292</b>	<b>1 068</b>	<b>1 689</b>	<b>-621</b>	<b>4 054</b>	<b>7 632</b>	<b>-3 578</b>	<b>-4 199</b>
v tom okresy:									
Domažlice	24	30	88	151	-63	380	603	-223	-286
Klatovy	25	48	159	241	-82	454	914	-460	-542
Plzeň-město	65	88	350	534	-184	3 072	4 476	-1 404	-1 588
Plzeň-jih	22	36	132	217	-85	559	783	-224	-309
Plzeň-sever	24	32	155	218	-63	693	925	-232	-295
Rokycany	13	34	78	172	-94	551	625	-74	-168
Tachov	18	24	106	156	-50	758	1 719	-961	-1 011
relativní údaje (na 1 000 obyvatel středního stavu)									
<b>Kraj celkem</b>	<b>1,3</b>	<b>1,9</b>	<b>7,0</b>	<b>11,1</b>	<b>-4,1</b>	<b>26,6</b>	<b>50,1</b>	<b>-23,5</b>	<b>-27,5</b>
v tom okresy:									
Domažlice	1,7	2,2	6,3	10,8	-4,5	27,2	43,2	-16,0	-20,5
Klatovy	1,2	2,2	7,3	11,1	-3,8	21,0	42,2	-21,2	-25,0
Plzeň-město	1,3	1,7	6,8	10,4	-3,6	60,0	87,4	-27,4	-31,0
Plzeň-jih	1,2	2,0	7,4	12,2	-4,8	31,4	44,0	-12,6	-17,4
Plzeň-sever	1,2	1,5	7,5	10,5	-3,0	33,4	44,6	-11,2	-14,2
Rokycany	1,0	2,7	6,2	13,6	-7,4	43,6	49,5	-5,9	-13,3
Tachov	1,2	1,7	7,3	10,8	-3,5	52,5	119,1	-66,6	-70,1

V 1. čtvrtletí 2024 **zemřelo** v kraji 1 689 mužů a žen, tedy meziročně o 54 osob více. Nejvíce zemřelých bylo ve věku 70–89 let (61,2 %). Mezi zemřelými byly i 4 děti, které se nedožily svých prvních narozenin. Kojenecká úmrtnost (3,7 zemřelých do 1 roku na 1 000 živě narozených) byla v kraji výrazně vyšší než v ČR celkem.

Do Plzeňského kraje se za tři měsíce od počátku roku 2024 **přistěhovalo** 4 054 osob, což bylo o 1 416 osob méně než v předchozím roce. Z ostatních krajů v ČR se přistěhovalo 1 672 osob a 2 382 osob ze zahraničí. Za stejné období se z kraje **vystěhovalo** 7 632 osob (meziročně o 4 997 více), z toho 25,4 % do ostatních krajů v ČR. Opět je ale třeba upozornit, že velkou část vystěhovalých představovaly osoby, kterým na konci března 2024 skončila platnost dočasné ochrany a nepožádaly o její prodloužení. Zahraniční stěhování v regionu tak skončilo na konci 1. čtvrtletí zápornou bilancí (-3 308 osob).

## KOMENTÁŘ

Vývoj stěhování obyvatel v Plzeňském kraji za 1. čtvrtletí v letech 2014–2024



### Obyvatelstvo Plzeňského kraje v 1. čtvrtletí (absolutně, relativně, meziroční změny)

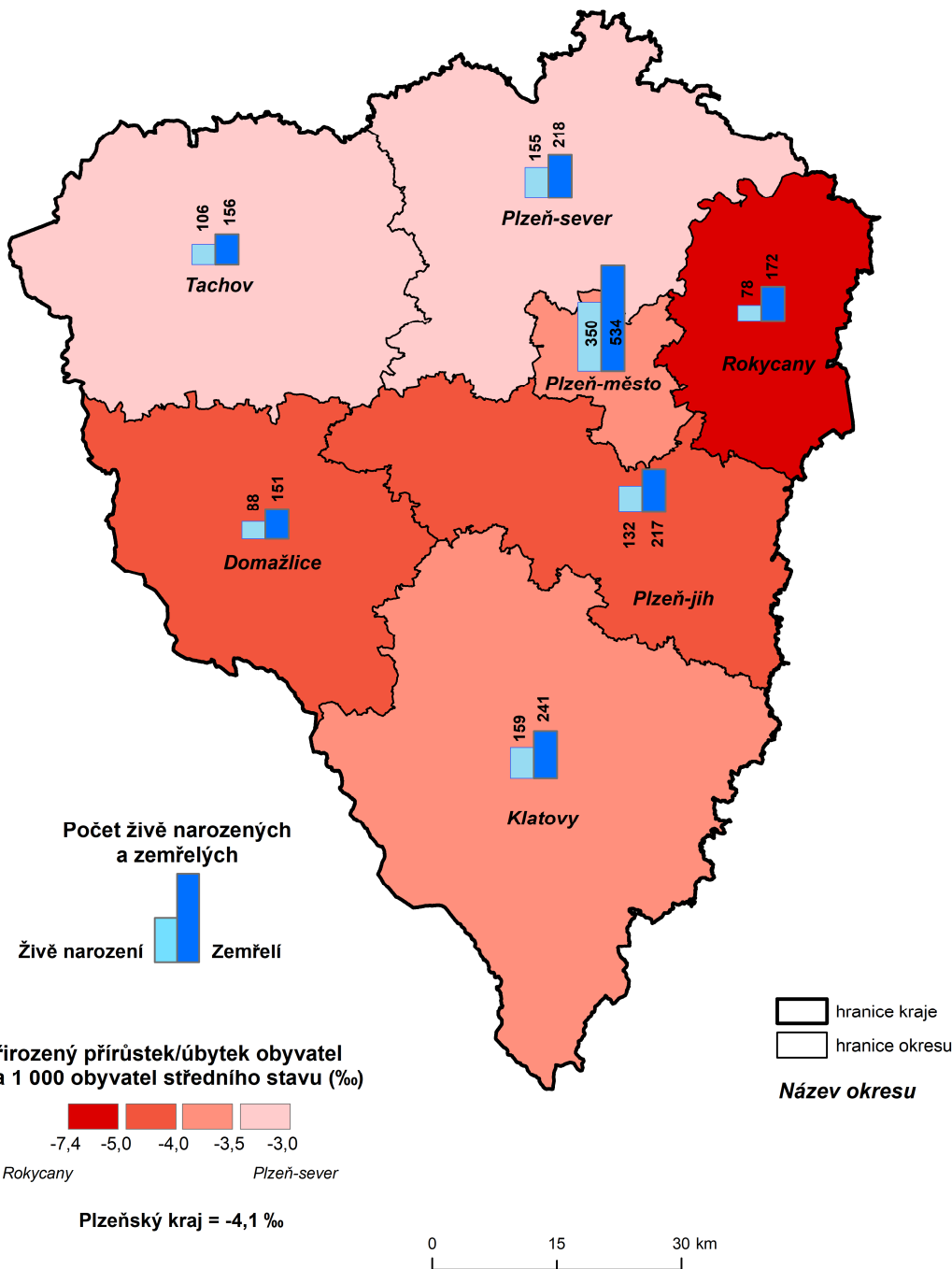
	Skutečnost (1. čtvrtletí)			Počet na 1 000 obyvatel	
	2023	2024 <sup>1)</sup>	Rozdíl 2024 <sup>1)</sup> -2023	2023	2024 <sup>1)</sup>
Sňatky	211	191	-20	1,4	1,3
Rozvody	283	292	9	1,9	1,9
Živě narození	1 274	1 068	-206	8,5	7,0
Zemřelí	1 635	1 689	54	10,9	11,1
Přirozený přírůstek/úbytek	-361	-621	-260	-2,4	-4,1
Přistěhovalí	5 470	4 054	-1 416	36,6	26,6
Vystěhovalí	2 635	7 632	4 997	17,6	50,1
Přírůstek/úbytek stěhováním	2 835	-3 578	-6 413	18,9	-23,5
Celkový přírůstek/úbytek	2 474	-4 199	-6 673	16,5	-27,5
Počet obyvatel k 31. 3.	607 862	609 175	1 313	x	x
Střední stav obyvatelstva	606 729	613 009	6 280	x	x

<sup>1)</sup> předběžné údaje

V kraji bylo během 1. čtvrtletí uzavřeno 191 **sňatků**, tedy o 20 méně než ve stejném období roku 2023. Pro 71,7 % ženichů respektive pro 70,2 % nevěst to byl první sňatek. **Rozvedeno** bylo v tomto období 292 manželství, což bylo o 9 více než za předchozí období. V 54,8 % se jednalo o ukončená manželství s nezletilými dětmi. Více než tři čtvrtiny manželských svazků byly ukončeny na základě společného návrhu.

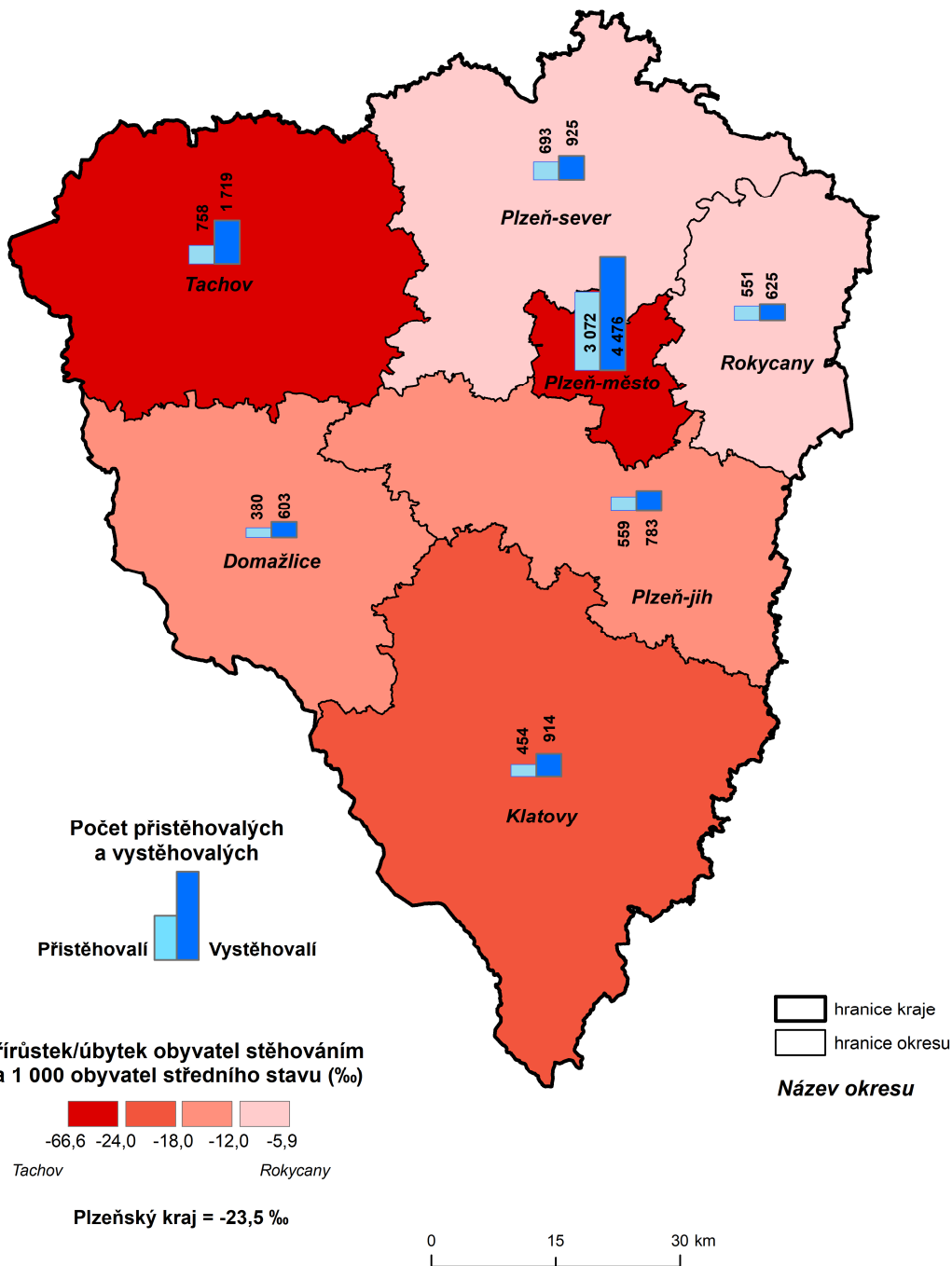
**KOMENTÁŘ**

**Přirozený přírůstek/úbytek obyvatel v okresech  
Plzeňského kraje v 1. čtvrtletí 2024**



**KOMENTÁŘ**

**Přírůstek/úbytek obyvatel stěhováním v okresech  
Plzeňského kraje v 1. čtvrtletí 2024**



## KOMENTÁŘ

Více o obyvatelstvu v ČR v 1. čtvrtletí 2024 naleznete na internetových stránkách:

<https://csu.gov.cz/rychle-informace/pohyb-obyvatelstva-1-ctvrtleti-2024>

**Kontakt:**

Ing. Lenka Hamouzová

Krajská správa ČSÚ v Plzni

T: 377 612 145

E: [lenka.hamouzova@csu.gov.cz](mailto:lenka.hamouzova@csu.gov.cz)