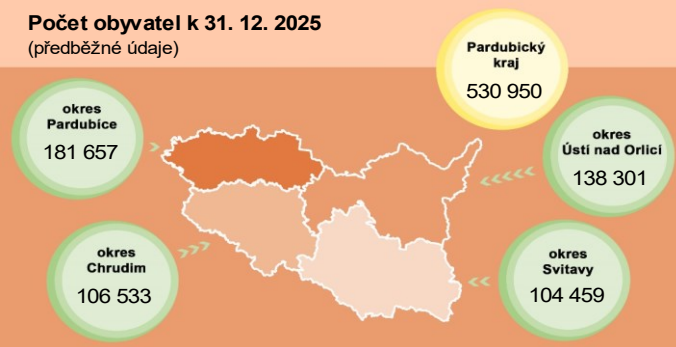


Nové komentáře ke krajským datům

Obyvatelstvo v Pardubickém kraji v roce 2025
Školská statistika v Pardubickém kraji ve školním roce 2024/2025
Požáry v Pardubickém kraji v roce 2025
Kriminalita v Pardubickém kraji v roce 2025
Zaměstnanost a mzdy v Pardubickém kraji v 1. až 4. čtvrtletí 2025
Výroba a spotřeba elektřiny v Pardubickém kraji v roce 2025
Spotřeba zemního plynu v Pardubickém kraji v roce 2025

csu.gov.cz/pak/aktuality

Počet obyvatel k 31. 12. 2025 (předběžné údaje)



Index spotřebitelských cen v ČR ve vybraných měsících roku 2025 a 2026 (domácnosti celkem)

Oddíl		2025					2026		
		9	10	11	12	průměr ¹⁾	1	2	průměr ¹⁾
Úhrn	a	99,4	100,5	99,7	99,7	100,2	100,9	99,9	100,4
	b	102,3	102,5	102,1	102,1	102,5	101,6	101,4	101,5
	c	100,1	100,6	100,3	100,0	100,0	100,9	100,8	100,9
	d	100,9	100,8	100,9
	e	102,6	102,6	102,5	102,5	x	102,4	102,2	x

Vysvětlivky ke sloupcům za jednotlivé měsíce

- a - předchozí měsíc = 100
- b - stejné období předch. roku = 100
- c - průměr roku 2025 = 100
- d - prosinec 2025 = 100 (index primární)
- e - podíl dvou klouzavých průměrů indexů typu c (průměru indexů za posledních 12 měsíců oproti průměru za předchozích 12 měsíců)

Spotřebitelské ceny v únoru meziměsíčně klesly o 0,1 %. Meziročně vzrostly spotřebitelské ceny v únoru o 1,4 %, což bylo o 0,2 procentního bodu méně než v lednu. Míra inflace vyjádřená přírůstkem průměrného indexu spotřebitelských cen za posledních 12 měsíců oproti průměru předchozích 12 měsíců dosáhla v únoru 2,2 %, což bylo o 0,3 p. b. méně než v únoru 2025.

Vysvětlivky ke sloupci průměr¹⁾

- a - průměrné měsíční tempo
- b, c, d - průměr od počátku roku

Vývoj průměrné meziroční míry inflace v ČR v letech 2016–2025

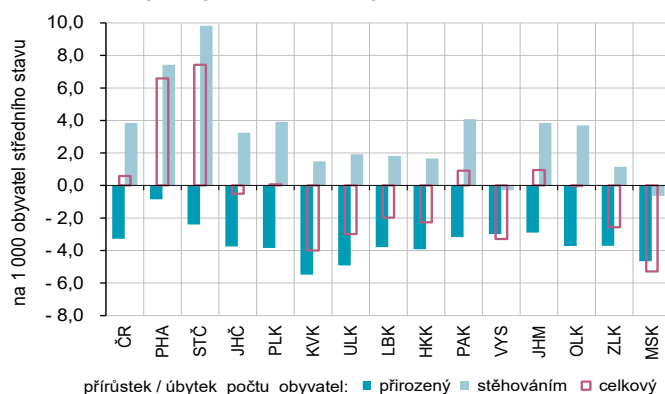
Rok									
2016	2017	2018	2019	2020	2021	2022	2023	2024	2025
0,7	2,5	2,1	2,8	3,2	3,8	15,1	10,7	2,4	2,5

Průměrné ceny pohonných hmot v ČR

	Benzin automobilový bezolovnatý		Motorová nafta	LPG
	Natural 95	Super plus 98		
průměr 2022	41,75	45,54	43,42	18,87
průměr 2023	37,79	41,90	36,07	15,78
průměr 2024	37,40	41,75	36,48	17,15
průměr 2025	34,76	38,99	33,94	17,46
leden 2026	32,96	37,16	32,43	18,54
únor 2026	33,20	37,47	32,93	18,84
průměr 2026 ¹⁾	33,08	37,32	32,68	18,69

¹⁾ průměr od počátku roku

Pohyb obyvatel v ČR a krajích v 1. až 4. čtvrtletí 2025



Stav a pohyb obyvatel v krajích ČR v 1. až 4. čtvrtletí 2025 (předběžné údaje)

	Česko	PHA	STČ	JHČ	PLK	KVK	ULK	LBK	HKK	PAK	VYS	JHM	OLK	ZLK	MSK
Počet obyvatel k 31. 12. (tis.)	10 915,8	1 407,1	1 477,1	652,9	614,7	292,0	805,9	448,6	554,7	531,0	516,0	1 230,5	631,5	577,5	1 176,4
index 2025/2024	100,1	100,7	100,7	99,9	100,0	99,6	99,7	99,8	99,8	100,1	99,7	100,1	100,0	99,7	99,5
Přírůstek (úbytek) obyvatel															
přirozený	-35 701	-1 182	-3 517	-2 449	-2 353	-1 601	-3 964	-1 701	-2 174	-1 682	-1 544	-3 562	-2 346	-2 144	-5 482
na 1 000 obyvatel	-3,3	-0,8	-2,4	-3,8	-3,8	-5,5	-4,9	-3,8	-3,9	-3,2	-3,0	-2,9	-3,7	-3,7	-4,7
stěhováním	42 040	10 386	14 436	2 118	2 396	433	1 551	817	919	2 163	-150	4 735	2 326	661	-751
na 1 000 obyvatel	3,9	7,4	9,8	3,2	3,9	1,5	1,9	1,8	1,7	4,1	-0,3	3,9	3,7	1,1	-0,6
celkový	6 339	9 204	10 919	-331	43	-1 168	-2 413	-884	-1 255	481	-1 694	1 173	-20	-1 483	-6 233
na 1 000 obyvatel	0,6	6,6	7,4	-0,5	0,1	-4,0	-3,0	-2,0	-2,3	0,9	-3,3	1,0	-0,0	-2,6	-5,3

Uchazeči o zaměstnání, pracovní místa v evidenci úřadu práce a podíl nezaměstnaných osob k 28. 2. 2026

Zdroj: MPSV

	Evidovaní uchazeči o zaměstnání						Pracovní místa v evidenci úřadu práce	Uchazeči na 1 pracovní místo	Podíl nezaměstnaných osob (%) ¹⁾		
	celkem	z toho							celkem	muži	ženy
		dosazitelni ve věku 15–64 let	ženy	absolventi a mladiství	osoby se zdravotním postižením	s podporou v nezaměstnanosti					
Česko	381 705	359 709	195 926	20 790	45 287	111 872	89 705	4,3	5,17	4,95	5,39
Pardubický kraj	15 160	14 465	7 779	899	2 146	5 463	4 412	3,4	4,32	4,10	4,55
v tom okresy:											
Chrudim	3 253	3 123	1 621	209	519	1 359	652	5,0	4,68	4,58	4,79
Pardubice	5 130	4 895	2 826	294	530	1 602	1 741	2,9	4,24	3,73	4,77
Svitavy	3 262	3 111	1 533	194	580	1 220	649	5,0	4,71	4,84	4,57
Ústí nad Orlicí	3 515	3 336	1 799	202	517	1 282	1 370	2,6	3,84	3,64	4,05

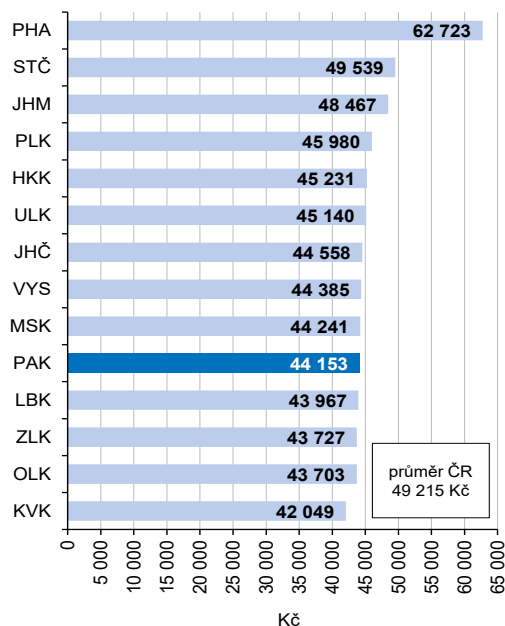
¹⁾ podíl dosažitelných uchazečů o zaměstnání ve věku 15–64 let na počtu obyvatel ve věku 15–64 let v %

více na adrese: <https://data.mpsv.cz/portal>

**Počet zaměstnanců a průměrné hrubé měsíční mzdy (pracovištní metoda¹⁾)
v krajích ČR v 1. až 4. čtvrtletí 2025 (předběžné údaje)**

	Průměrný evidenční počet zaměstnanců přepočtený na plně zaměstnané			Průměrná hrubá měsíční mzda na přepočtené počty zaměstnanců		
	tis.	přírůstek (úbytek) proti 1. až 4. čtvrtletí 2024		Kč	přírůstek (úbytek) proti 1. až 4. čtvrtletí 2024	
		tis.	%		Kč	%
Česko²⁾	4 035,2	9,2	0,2	49 215	3 316	7,2
v tom kraje:						
Hl. město Praha	829,4	18,8	2,3	62 723	4 575	7,9
Středočeský	426,3	0,5	0,1	49 539	3 146	6,8
Jihočeský	219,9	-1,3	-0,6	44 558	2 812	6,7
Plzeňský	223,7	0,2	0,1	45 980	2 857	6,6
Karlovarský	85,3	-0,7	-0,8	42 049	2 413	6,1
Ústecký	241,5	-1,3	-0,5	45 140	2 569	6,0
Liberecký	144,2	-1,1	-0,8	43 967	2 418	5,8
Královéhradecký	195,4	-1,5	-0,8	45 231	2 774	6,5
Pardubický	184,3	0,4	0,2	44 153	3 020	7,3
Vysočina	172,4	-0,7	-0,4	44 385	2 747	6,6
Jihomoravský	472,2	1,5	0,3	48 467	3 431	7,6
Olomoucký	223,2	-0,6	-0,3	43 703	2 726	6,7
Zlínský	201,3	-1,1	-0,5	43 727	2 553	6,2
Moravskoslezský	413,2	-3,9	-0,9	44 241	2 925	7,1

Průměrná hrubá měsíční mzda v krajích ČR v 1. až 4. čtvrtletí 2025



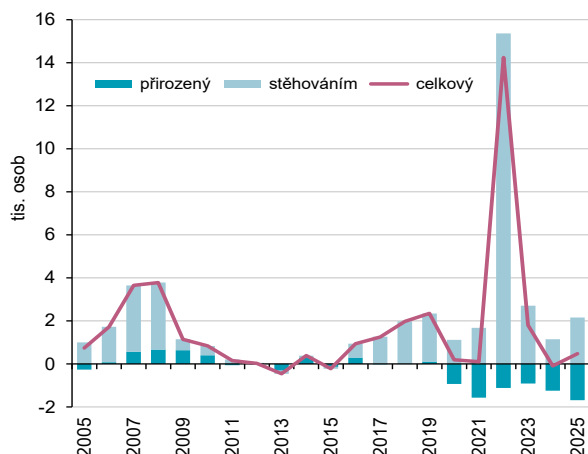
¹⁾ Územní třídění je provedeno podle místa skutečného pracoviště zaměstnanců tzv. "pracovištní metodou".

²⁾ Zahnutí jsou i zaměstnanci sledovaných subjektů pracující mimo území ČR, proto součet za kraje nemusí souhlasit s ČR celkem.

Pohyb obyvatel v ČR, Pardubickém kraji a jeho okresech v 1. až 4. čtvrtletí 2025 (předběžné údaje)

	Sňatky	Rozvody	Živě narození	Zemřelí	Přistěhovalí	Vystěhovalí	Přírůstek/úbytek		
							přirozený	stěhováním	celkový
Česko	42 548	21 231	77 636	113 337	110 600	68 560	-35 701	42 040	6 339
Pardubický kraj	1 943	1 004	3 809	5 491	10 752	8 589	-1 682	2 163	481
v tom okresy:									
Chrudim	387	216	828	1 205	2 586	2 335	-377	251	-126
Pardubice	669	379	1 273	1 732	5 683	4 780	-459	903	444
Svitavy	374	200	739	1 138	2 203	1 886	-399	317	-82
Ústí nad Orlicí	513	209	969	1 416	2 971	2 279	-447	692	245
	relativní údaje (na 1 000 obyvatel středního stavu)								
Česko	3,9	1,9	7,1	10,4	10,2	6,3	-3,3	3,9	0,6
Pardubický kraj	3,7	1,9	7,2	10,4	20,3	16,2	-3,2	4,1	0,9
v tom okresy:									
Chrudim	3,6	2,0	7,8	11,3	24,3	21,9	-3,5	2,4	-1,2
Pardubice	3,7	2,1	7,0	9,6	31,4	26,4	-2,5	5,0	2,5
Svitavy	3,6	1,9	7,1	10,9	21,1	18,1	-3,8	3,0	-0,8
Ústí nad Orlicí	3,7	1,5	7,0	10,3	21,5	16,5	-3,2	5,0	1,8

Přírůstek/úbytek počtu obyvatel v Pardubickém kraji



Živě narození podle krajů

