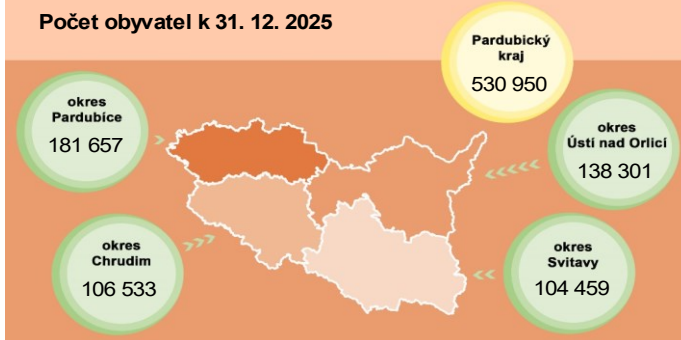


Nové komentáře ke krajským datům

Struktura mezd zaměstnanců v Pardubickém kraji v roce 2025
Kapacita a návštěvnost hromadných ubyt. zařízení v kraji v roce 2025
Demografická „NEJ“ obcí Pardubického kraje v roce 2025
Důchody a příjemci důchodů v Pardubickém kraji v roce 2025
Cestovní ruch v Pardubickém kraji v 1. čtvrtletí 2026

csu.gov.cz/pak/aktuality

Počet obyvatel k 31. 12. 2025



Index spotřebitelských cen v ČR ve vybraných měsících roku 2025 a 2026 (domácnosti celkem)

Oddíl	2025			2026					
	11	12	průměr ¹⁾	1	2	3	4	průměr ¹⁾	
Úhrn	a	99,7	99,7	100,2	100,9	99,9	100,6	100,5	100,5
	b	102,1	102,1	102,5	101,6	101,4	101,9	102,5	101,9
	c	100,3	100,0	100,0	100,9	100,8	101,4	101,9	101,3
	d	.	.	.	100,9	100,8	101,4	101,8	101,2
	e	102,5	102,5	x	102,4	102,2	102,2	102,2	x

Vysvětlivky ke sloupcům za jednotlivé měsíce

- a - předchozí měsíc = 100
- b - stejné období předch. roku = 100
- c - průměr roku 2025 = 100
- d - prosinec 2025 = 100 (index primární)
- e - podíl dvou klouzavých průměrů indexů typu c (průměru indexů za posledních 12 měsíců oproti průměru za předchozích 12 měsíců)

Spotřebitelské ceny v dubnu meziměsíčně vzrostly o 0,5 %. Meziročně vzrostly spotřebitelské ceny v dubnu o 2,5 %, což bylo o 0,6 procentního bodu více než v březnu. Míra inflace vyjádřená přírůstkem průměrného indexu spotřebitelských cen za posledních 12 měsíců oproti průměru předchozích 12 měsíců dosáhla v dubnu 2,2 %, což bylo o 0,3 p. b. méně než v dubnu 2025.

Vysvětlivky ke sloupci průměr¹⁾

- a - průměrné měsíční tempo
- b, c, d - průměr od počátku roku

Vývoj průměrné meziroční míry inflace v ČR v letech 2016–2025

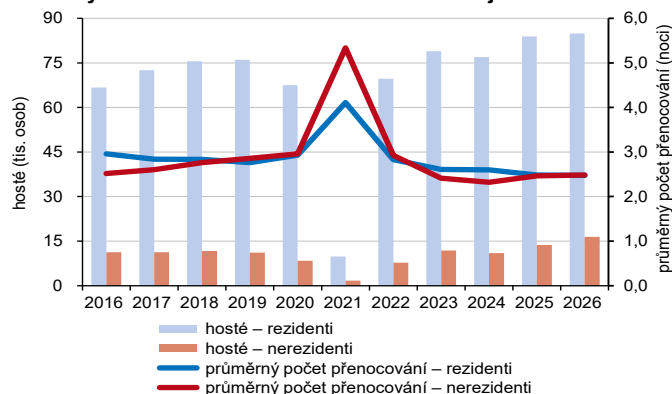
Rok									
2016	2017	2018	2019	2020	2021	2022	2023	2024	2025
0,7	2,5	2,1	2,8	3,2	3,8	15,1	10,7	2,4	2,5

Průměrné ceny pohonných hmot v ČR

	Benzin automobilový bezolovnatý		Motorová nafta	LPG
	Natural 95	Super plus 98		
průměr 2023	37,79	41,90	36,07	15,78
průměr 2024	37,40	41,75	36,48	17,15
průměr 2025	34,76	38,99	33,94	17,46
únor 2026	33,20	37,47	32,93	18,84
březen 2026	38,06	42,50	42,02	20,21
duben 2026	41,10	45,70	44,50	23,55
průměr 2026 ¹⁾	36,33	40,71	37,97	20,29

¹⁾ průměr od počátku roku

Hosté a průměrný počet přenocování v hromadných ubytovacích zařízeních v Pardubickém kraji v 1. čtvrtletí



Hosté v hromadných ubytovacích zařízeních cestovního ruchu v krajích ČR v 1. čtvrtletí 2026 (v tis.) (předběžné údaje)

	Česko	PHA	STČ	JHČ	PLK	KVK	ULK	LBK	HKK	PAK	VYS	JHM	OLK	ZLK	MSK
Hosté celkem	4 354,9	1 660,5	202,3	249,3	163,7	304,1	101,8	263,4	372,4	101,3	113,1	314,8	152,6	137,7	218,0
index 2026/2025	105,2	104,7	104,3	116,7	108,3	102,9	113,1	105,8	102,7	103,9	105,9	102,0	103,6	103,2	107,0
z toho nerezidenti ¹⁾	2 089,5	1 275,1	48,4	78,1	56,6	178,2	36,1	59,5	110,3	16,5	16,6	116,3	28,7	23,0	46,2
index 2026/2025	105,8	104,5	111,0	119,1	99,7	104,5	121,1	109,1	108,7	120,0	105,9	97,3	118,5	117,2	116,9
Počet přenocování	11 093,3	3 773,2	432,8	660,9	370,7	1 136,0	259,8	788,3	1 260,7	251,0	232,5	549,7	451,3	357,1	569,2
index 2026/2025	105,6	107,0	107,9	119,6	105,9	102,3	109,9	103,8	102,1	103,8	105,9	105,7	101,4	101,8	102,9
z toho nerezidenti ¹⁾	5 373,9	3 153,9	113,2	153,0	120,9	696,7	91,2	181,2	379,2	40,9	40,3	189,1	71,2	48,7	94,4
index 2026/2025	107,3	107,1	115,2	123,2	99,0	103,7	118,2	106,0	110,6	120,9	108,5	100,0	109,2	116,6	105,2

¹⁾ nerezidenti - zahraniční hosté

Uchazeči o zaměstnání, pracovní místa v evidenci úřadu práce a podíl nezaměstnaných osob k 30. 4. 2026

Zdroj: MPSV

	Evidovaní uchazeči o zaměstnání						Pracovní místa v evidenci úřadu práce	Uchazeči na 1 pracovní místo	Podíl nezaměstnaných osob (%) ¹⁾		
	celkem	z toho							celkem	muži	ženy
		dosažitelní ve věku 15–64 let	ženy	absolventi a mladiství	osoby se zdravotním postižením	s podporou v nezaměstnanosti					
Česko	364 472	342 762	192 440	19 508	45 147	98 832	94 483	3,9	4,92	4,56	5,29
Pardubický kraj	13 811	13 148	7 461	864	2 077	4 495	4 770	2,9	3,92	3,50	4,37
v tom okresy:											
Chrudim	2 668	2 540	1 493	204	480	910	658	4,1	3,81	3,25	4,40
Pardubice	4 887	4 668	2 788	286	519	1 484	2 001	2,4	4,05	3,38	4,73
Svitavy	2 969	2 823	1 481	179	565	952	678	4,4	4,27	4,14	4,41
Ústí nad Orlicí	3 287	3 117	1 699	195	513	1 149	1 433	2,3	3,59	3,36	3,83

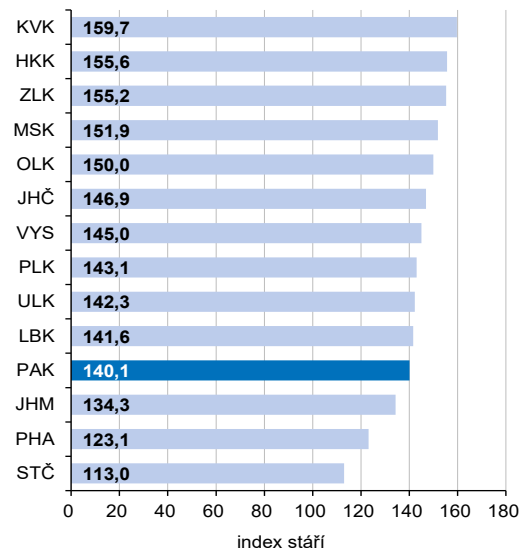
¹⁾ podíl dosažitelných uchazečů o zaměstnání ve věku 15–64 let na počtu obyvatel ve věku 15–64 let v %
více na adrese: <https://data.mpsv.cz/portal>

Základní údaje o počtu a věkové struktuře obyvatel v krajích ČR k 31. 12. 2025

	Počet obyvatel	z toho ženy	Podíl obyvatel ve věku (%)			Index stáří ¹⁾
			0–14 let	15–64 let	65 a více let	
Česko	10 915 839	5 545 361	15,1	64,1	20,8	138,0
v tom kraje:						
Hl. město Praha	1 407 084	720 081	14,9	66,8	18,3	123,1
Středočeský	1 477 134	749 503	16,7	64,5	18,8	113,0
Jihočeský	652 896	330 782	15,0	63,0	22,0	146,9
Plzeňský	614 683	310 850	14,6	64,6	20,8	143,1
Karlovarský	292 027	149 115	13,7	64,4	21,9	159,7
Ústecký	805 943	408 558	14,7	64,4	20,9	142,3
Liberecký	448 610	227 776	15,0	63,9	21,2	141,6
Královéhradecký	554 668	281 329	14,7	62,5	22,8	155,6
Pardubický	530 950	267 719	15,2	63,4	21,4	140,1
Vysočina	515 953	259 116	15,2	62,8	22,0	145,0
Jihomoravský	1 230 516	625 725	15,5	63,8	20,8	134,3
Olomoucký	631 480	321 929	14,8	62,9	22,3	150,0
Zlínský	577 515	293 738	14,6	62,8	22,6	155,2
Moravskoslezský	1 176 380	599 140	14,4	63,8	21,9	151,9

¹⁾ počet osob ve věku 65 a více let na 100 osob ve věku 0–14 let

Index stáří v krajích ČR k 31. 12. 2025



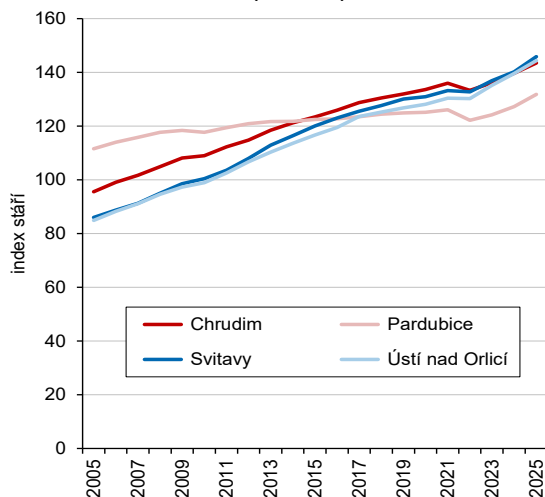
Charakteristiky věkového složení obyvatel Pardubického kraje a jeho okresů k 31. 12. 2025

	Pardubický kraj	v tom okresy			
		Chrudim	Pardubice	Svitavy	Ústí nad Orlicí
Obyvatelstvo celkem	530 950	106 533	181 657	104 459	138 301
muži	263 231	53 094	89 709	51 622	68 806
ženy	267 719	53 439	91 948	52 837	69 495
v tom ve věku (%):					
0–14 let	15,2	15,4	15,5	14,9	15,0
15–64 let	63,4	62,6	64,0	63,4	63,3
65 a více let	21,4	22,0	20,5	21,7	21,7
Index stáří¹⁾	140,1	143,5	131,8	145,8	144,3
Index ekonomické závislosti²⁾	73,8	75,6	72,2	74,0	74,4
Průměrný věk (roky)	43,4	43,7	43,0	43,7	43,6
muži	42,0	42,2	41,5	42,3	42,2
ženy	44,9	45,2	44,4	45,0	45,0

¹⁾ počet osob ve věku 65 a více let na 100 osob ve věku 0–14 let

²⁾ počet osob ve věku 0–19 let a osob ve věku 65 a více let na 100 osob ve věku 20–64 let

Index stáří v okresech Pardubického kraje (k 31. 12.)



Charakteristiky věkového složení obyvatel ve správních obvodech obcí s rozšířenou působností Pardubického kraje k 31. 12. 2025

	Pardubický kraj	Česká Třebová	Hlinsko	Holice	Chrudim	Králíky	Lanškroun	Litomyšl	Moravská Třebová	Pardubice	Polička	Přelouč	Svitavy	Ústí nad Orlicí	Vysoké Mýto	Žamberk
Obyvatelstvo celkem	530 950	17 679	20 978	18 721	85 555	8 459	23 180	27 861	25 766	135 934	20 075	27 002	30 757	26 203	33 373	29 407
muži	263 231	8 635	10 489	9 355	42 605	4 206	11 438	13 795	12 802	66 761	9 920	13 593	15 105	12 969	16 913	14 645
ženy	267 719	9 044	10 489	9 366	42 950	4 253	11 742	14 066	12 964	69 173	10 155	13 409	15 652	13 234	16 460	14 762
v tom ve věku (%):																
0–14 let	15,2	14,5	15,0	15,7	15,4	14,4	15,4	16,1	14,0	15,6	15,1	15,1	14,3	14,7	14,5	16,1
15–64 let	63,4	62,4	62,0	64,3	62,8	63,0	64,2	63,2	63,2	64,1	63,8	63,4	63,4	62,8	63,9	62,9
65 a více let	21,4	23,1	23,0	20,0	21,8	22,6	20,5	20,6	22,7	20,3	21,1	21,5	22,2	22,4	21,5	21,0
Index stáří¹⁾	140,1	159,1	152,7	127,0	141,3	156,3	133,4	127,9	161,8	130,4	139,8	142,7	155,2	152,6	148,0	131,0
Index ekonomické závislosti²⁾	73,8	76,1	76,2	73,0	75,4	74,6	73,0	75,0	73,5	72,1	72,5	72,5	74,5	75,3	72,9	75,3
Průměrný věk (roky)	43,4	44,6	44,3	42,7	43,6	44,3	43,0	42,8	44,5	42,9	43,4	43,6	44,0	44,1	43,6	43,0
muži	42,0	43,1	42,8	41,2	42,1	42,9	41,6	41,6	43,2	41,3	42,0	42,3	42,6	42,5	42,0	42,1
ženy	44,9	45,9	45,7	44,2	45,0	45,7	44,4	43,9	45,8	44,4	44,7	44,9	45,4	45,7	45,2	44,0

¹⁾ počet osob ve věku 65 a více let na 100 osob ve věku 0–14 let

²⁾ počet osob ve věku 0–19 let a osob ve věku 65 a více let na 100 osob ve věku 20–64 let