

## KOMENTÁŘ

2. 1. 2025

## Obyvatelstvo v Pardubickém kraji v 1. až 3. čtvrtletí 2024

(předběžné údaje)

Počet obyvatel Pardubického kraje se v období od ledna do září roku 2024 snížil o 560 osob, k 30. září 2024 měl kraj celkem 530,0 tis. obyvatel. Na úbytku počtu obyvatel se podílela přirozená měna (vyšší počet zemřelých oproti živě narozeným), zahraniční migrací obyvatel přibýlo. Meziročně se výrazně snížil počet narozených dětí.

Podle předběžné statistické bilance žilo na území Pardubického kraje k 30. září 2024 celkem 530 000 osob (262 119 mužů a 267 881 žen). Oproti 1. lednu 2024 se celkový počet obyvatel kraje snížil o 560 osob. Přirozenou měnou (rozdíl mezi počtem živě narozených dětí a zemřelých osob) ubylo v kraji 769 obyvatel, stěhováním vzrostl počet obyvatel o 209 osob.

Počet obyvatel se v 1. až 3. čtvrtletí 2024 snížil ve všech krajích České republiky s výjimkou Hl. města Prahy, Středočeského a Jihomoravského kraje. Nejvyšší celkový relativní (po přepočtu na 1 000 obyvatel) úbytek počtu obyvatel zaznamenaly kraje Karlovarský a Moravskoslezský (-8,5 ‰, resp. -6,5 ‰). V Pardubickém kraji dosáhl celkový relativní úbytek obyvatel 1,4 ‰, což byl v mezikrajském srovnání třetí nejnižší pokles.

## Počet obyvatel v Pardubickém kraji a jeho okresech v 1. až 3. čtvrtletí 2024

(předběžné údaje)

	Stav na počátku období 1. ledna 2024			Střední stav			Stav ke konci období 30. září 2024		
	celkem	muži	ženy	celkem	muži	ženy	celkem	muži	ženy
<b>Kraj celkem</b>	<b>530 560</b>	<b>262 028</b>	<b>268 532</b>	<b>529 739</b>	<b>261 880</b>	<b>267 859</b>	<b>530 000</b>	<b>262 119</b>	<b>267 881</b>
v tom okresy:									
Chrudim	106 616	52 931	53 685	106 481	52 928	53 553	106 544	53 004	53 540
Pardubice	180 888	88 908	91 980	180 629	88 858	91 771	180 882	88 995	91 887
Svitavy	104 669	51 688	52 981	104 507	51 648	52 859	104 522	51 664	52 858
Ústí nad Orlicí	138 387	68 501	69 886	138 122	68 446	69 676	138 052	68 456	69 596

Ze zahraničí se na území Pardubického kraje během 1. až 3. čtvrtletí 2024 přistěhovalo 3,9 tis. osob, meziročně o 0,8 tis. osob méně. Do zahraničí se vystěhovalo 3,4 tis. osob, tj. o 1,8 tis. osob více než ve stejném období předchozího roku. Vysoký počet vystěhovalých do zahraničí byl evidován zejména v 1. čtvrtletí 2024 a velkou část z nich představovaly osoby, kterým na konci března skončila platnost dočasné ochrany a nepožádaly si o její prodloužení. Zahraničním stěhováním se počet obyvatel kraje během prvních devíti měsíců roku 2024 zvýšil o 435 osob, meziročně bylo saldo zahraniční migrace v kraji o 2,6 tis. nižší.

Stěhováním mezi kraji České republiky ztratil Pardubický kraj v období od ledna do září 2024 celkem 226 obyvatel (4,8 tis. přistěhovalých a 5,0 tis. vystěhovalých).

## KOMENTÁŘ

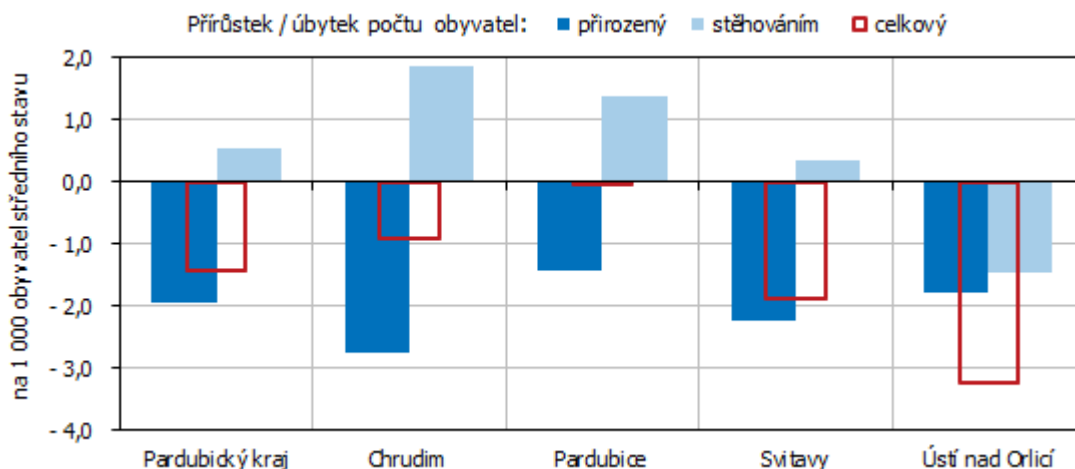
### Pohyb obyvatel v Pardubickém kraji a jeho okresech v 1. až 3. čtvrtletí 2024

(předběžné údaje)

	Sňatky	Rozvody	Živě narození	Zemřelí	Přirozený přírůstek/úbytek	Přistě-hovalí	Vystě-hovalí	Přírůstek/úbytek stěhováním	Celkový přírůstek/úbytek
Absolutní údaje									
<b>Kraj celkem</b>	<b>1 815</b>	<b>655</b>	<b>3 228</b>	<b>3 997</b>	<b>-769</b>	<b>8 613</b>	<b>8 404</b>	<b>209</b>	<b>-560</b>
v tom okresy:									
Chrudim	348	143	618	838	-220	2 240	2 092	148	-72
Pardubice	596	215	1 104	1 296	-192	4 822	4 636	186	-6
Svitavy	406	120	669	843	-174	1 758	1 731	27	-147
Ústí nad Orlicí	465	177	837	1 020	-183	2 191	2 343	-152	-335
Relativní údaje (na 1 000 obyvatel středního stavu)									
<b>Kraj celkem</b>	<b>4,6</b>	<b>1,7</b>	<b>8,1</b>	<b>10,1</b>	<b>-1,9</b>	<b>21,7</b>	<b>21,2</b>	<b>0,5</b>	<b>-1,4</b>
v tom okresy:									
Chrudim	4,4	1,8	7,8	10,5	-2,8	28,1	26,2	1,9	-0,9
Pardubice	4,4	1,6	8,2	9,6	-1,4	35,7	34,3	1,4	-0,0
Svitavy	5,2	1,5	8,6	10,8	-2,2	22,5	22,1	0,3	-1,9
Ústí nad Orlicí	4,5	1,7	8,1	9,9	-1,8	21,2	22,7	-1,5	-3,2

Ve všech **okresech** Pardubického kraje byly v 1. až 3. čtvrtletí 2024 zaznamenány úbytky počtu obyvatel přirozenou měnou (převaha počtu zemřelých nad narozeními). Stěhováním naopak okresy (s výjimkou okresu Ústí nad Orlicí) početně rostly. Nejvyšší relativní úbytek obyvatel přirozenou měnou a zároveň nejvyšší migrační přírůstek byly evidovány na Chrudimsku (-2,8 %, resp. 1,9 ‰). K celkovému snížení počtu obyvatel došlo ve sledovaném období ve všech okresech, nejvíce na Orlickoústecku (-335 osob, -3,2 ‰).

### Pohyb obyvatel v Pardubickém kraji a jeho okresech v 1. až 3. čtvrtletí 2024



## KOMENTÁŘ

Během 1. až 3. čtvrtletí 2024 se podle předběžných údajů v kraji živě **narodilo** 3 228 dětí, tj. o 282 dětí méně než ve stejném období předchozího roku. Na 1 000 obyvatel středního stavu připadalo 8,1 živě narozených při republikovém průměru 7,9 ‰. Prvorozené děti tvořily 42 % všech živě narozených, druhorozené 41 % a děti narozené ve třetím či vyšším pořadí 17 %. Mimo manželství se narodilo 1 555 dětí, tj. 48,2 % ze všech živě narozených (o 0,9 procentního bodu více než ve stejném období roku 2023) při 46,8% podílu za celou ČR. V rámci kraje měly děti narozené neprovdaným matkám nejvyšší zastoupení v okrese Chrudim (50,8 %), nejnižší pak na Pardubicku (45,3 %).

V průběhu ledna až září 2024 v kraji **zemřelo** 3 997 osob (2 105 mužů a 1 892 žen), což bylo o 11 osob více než v témže období předchozího roku. Úmrtnost vyjádřená počtem zemřelých na 1 000 obyvatel středního stavu dosáhla v kraji 10,1 ‰ při shodném republikovém průměru. Téměř polovina (48 %) zemřelých byla starší 80 let. V uvedeném období zemřelo v kraji 8 dětí do 1 roku.

V 1. až 3. čtvrtletí roku 2024 bylo v kraji uzavřeno 1 815 **manželství**, tj. o 160 méně než ve stejném období roku 2023. V relativním vyjádření (po přepočtu na 1 000 obyvatel) dosáhla sňatečnost v Pardubickém kraji hodnoty 4,6 ‰, což byla hodnota mírně pod republikovým průměrem (4,7 ‰).

**Rozvedeno** bylo v kraji podle dostupných údajů v 1. až 3. čtvrtletí 2024 celkem 655 manželství (o 19 méně než ve stejném období loni). Rozvodovost na 1 000 obyvatel dosáhla v kraji 1,7 ‰ při mírně vyšším republikovém průměru (1,9 ‰).

### Obyvatelstvo Pardubického kraje v 1. až 3. čtvrtletí (absolutně, relativně, meziroční změny)

	Skutečnost (1. až 3. čtvrtletí)			Počet na 1 000 obyvatel <sup>1)</sup>	
	2023	2024 <sup>2)</sup>	Rozdíl 2024 <sup>2)</sup> -2023	2023	2024 <sup>2)</sup>
Počet obyvatel k 30. 9.	530 430	530 000	-430	x	x
Střední stav obyvatelstva	530 577	529 739	-838	x	x
Sňatky	1 975	1 815	-160	5,0	4,6
Rozvody	674	655	-19	1,7	1,7
Živě narození	3 510	3 228	-282	8,8	8,1
z toho mimo manželství <sup>1)</sup>	1 659	1 555	-104	47,3	48,2
Zemřelí	3 986	3 997	11	10,0	10,1
z toho do 1 roku <sup>2)</sup>	6	8	2	1,7	2,5
Přistěhovalí	9 200	8 613	-587	23,2	21,7
Vystěhovalí	7 055	8 404	1 349	17,8	21,2
Přirozený přírůstek/úbytek	-476	-769	-293	-1,2	-1,9
Přírůstek/úbytek stěhováním	2 145	209	-1 936	5,4	0,5
v tom: s ostatními regiony ČR	-919	-226	693	-2,3	-0,6
se zahraničím	3 064	435	-2 629	7,7	1,1
Celkový přírůstek/úbytek	1 669	-560	-2 229	4,2	-1,4

<sup>2)</sup> předběžné údaje

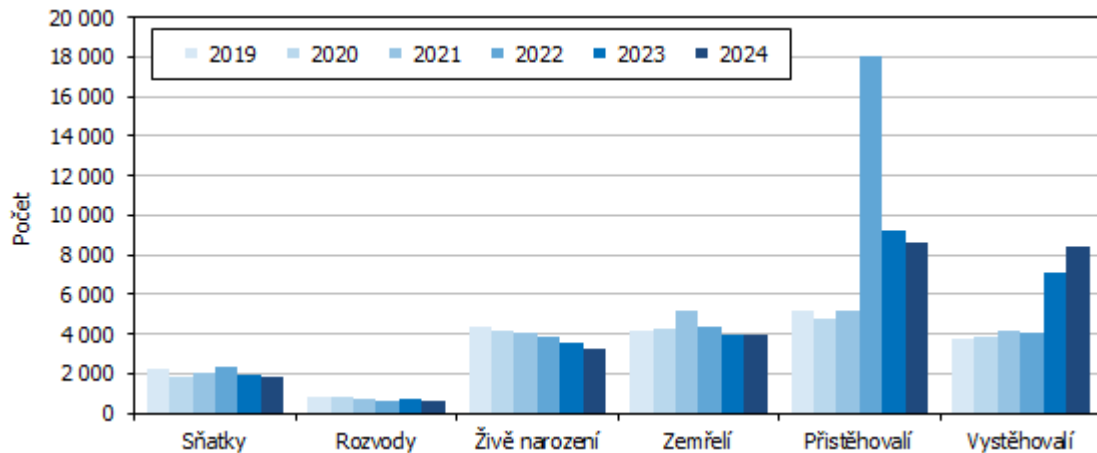
<sup>1)</sup> Přepočteno na roční míru.

<sup>1)</sup> Relativní údaj udává podíl živě narozených dětí mimo manželství (v %).

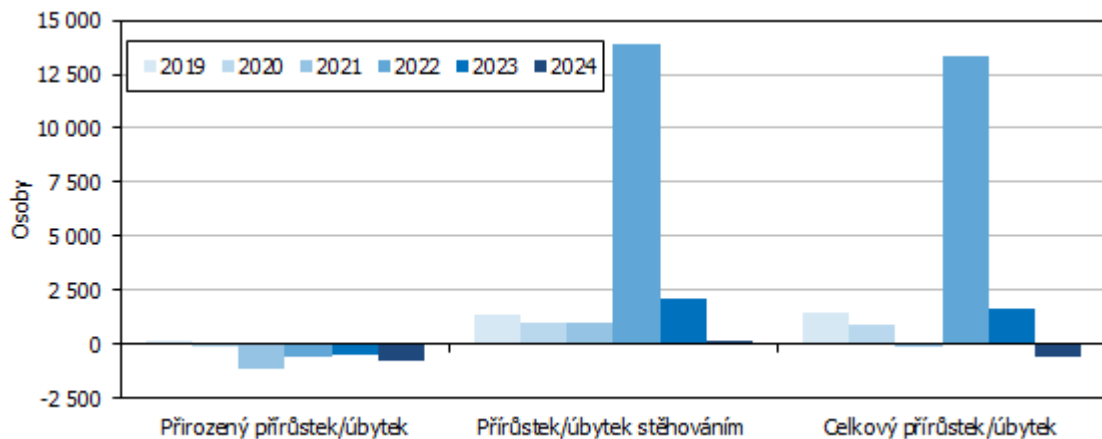
<sup>2)</sup> Relativní údaj je na 1 000 živě narozených.

## KOMENTÁŘ

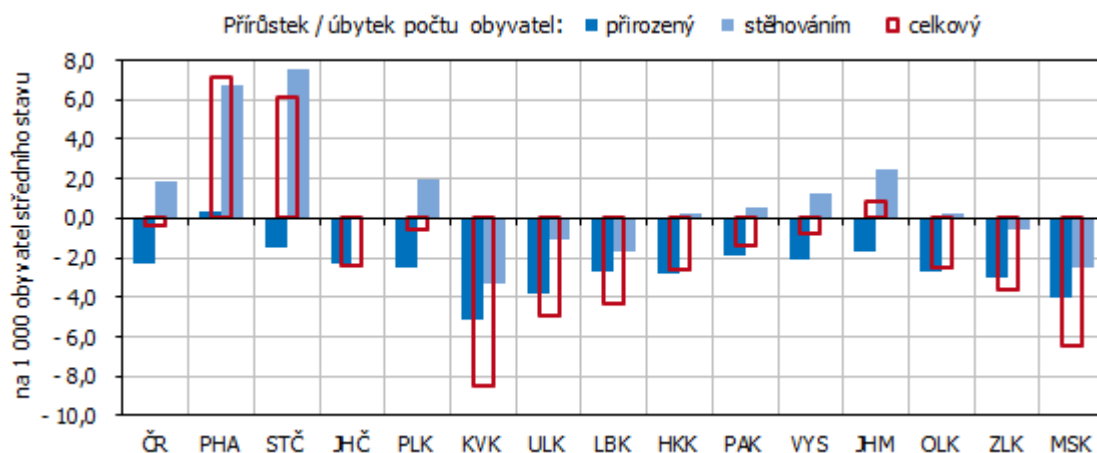
### Pohyb obyvatel v Pardubickém kraji v 1. až 3. čtvrtletí



### Přírůsteky počtu obyvatel v Pardubickém kraji v 1. až 3. čtvrtletí



### Pohyb obyvatel v ČR a krajích v 1. až 3. čtvrtletí 2024



## KOMENTÁŘ

### *Poznámky:*

*Veškeré údaje se týkají občanů České republiky a cizinců s trvalým pobytem v České republice, občanů třetích zemí s přechodným pobytem na území České republiky na základě dlouhodobého víza (nad 90 dnů) nebo povolení k dlouhodobému pobytu, občanů zemí EU, Norska, Švýcarska, Islandu, Lichtenštejnska a jejich rodinných příslušníků s hlášeným přechodným pobytem na území České republiky a cizinců s mezinárodní ochranou v České republice. Od roku 2022 jsou do obyvatelstva zahrnovány osoby s udělenou dočasnou ochranou v České republice s obvyklým pobytem v ČR. Údaje zohledňují rovněž události (sňatky, narození a úmrtí) českých občanů s trvalým pobytem na území ČR, které nastaly v cizině a byly zaregistrovány zvláštní matrikou v Brně.*

*Veškeré údaje za rok 2024 jsou předběžné.*

### **Více informací naleznete:**

[Pohyb obyvatelstva – 1.–3. čtvrtletí 2024](#) (Rychlá informace – ústřední stránky ČSÚ)  
[Veřejná databáze ČSÚ](#)

### **Kontakt:**

Mgr. Klára Vávrová  
Oddělení informačních služeb KS ČSÚ v Pardubicích  
T: 466 743 433, 735 130 001  
E: [klara.vavrova@csu.gov.cz](mailto:klara.vavrova@csu.gov.cz)