



ČSÚ aktuálně připravuje

5. 6. 2023 / Průměrné mzdy - 1. čtvrtletí 2023

12. 6. 2023 / Inflace Květen 2023

12. 6. 2023 / Obyvatelstvo - 1. čtvrtletí 2023

Počet obyvatel k 31. 12. 2022

Česká republika	Pardubický kraj	v tom okresy			
		Chrudim	Pardubice	Svitavy	Ústí nad Orlicí
10 827 529	528 761	106 398	179 537	104 576	138 250

Vývoj průměrné meziroční míry inflace v ČR v letech 2011–2022

Rok												
2011	2012	2013	2014	2015	2016	2017	2018	2019	2020	2021	2022	v %
1,9	3,3	1,4	0,4	0,3	0,7	2,5	2,1	2,8	3,2	3,8	15,1	

Index spotřebitelských cen v ČR v jednotlivých měsících roku 2022 a 2023 (domácnosti celkem)

Oddíl		2022										
		3	4	5	6	7	8	9	10			
Úhrn	a	101,7	101,8	101,8	101,6	101,3	100,4	100,8	98,6			
	b	112,7	114,2	116,0	117,2	117,5	117,2	118,0	115,1			
	c	128,3	130,6	132,9	135,0	136,8	137,4	138,5	136,5			
	d	107,5	109,4	111,3	113,2	114,6	115,1	116,1	114,4			
	e	106,1	107,0	108,1	109,4	110,6	111,7	112,7	113,5			
			2022					2023				
			11	12	průměr ¹⁾	1	2	3	4	průměr ¹⁾		
	a	101,2	100,0	101,2	106,0	100,6	100,1	99,8	101,6			
	b	116,2	115,8	115,1	117,5	116,7	115,0	112,7	115,4			
	c	138,1	138,1	133,6	146,4	147,3	147,5	147,2	147,1			
d	115,7	115,7	111,9	122,7	123,4	123,6	123,4	123,3				
e	114,4	115,1	x	115,7	116,2	116,4	116,2	x				

Vysvětlivky ke sloupcům za jednotlivé měsíce

a - předchozí měsíc = 100

b - stejné období předch. roku = 100

c - průměr roku 2015 = 100

d - prosinec 2021 = 100 (index primární)

e - podíl dvou klouzavých průměrů indexů typu c

(průměru indexů za posledních 12 měsíců

k průměru za předchozích 12 měsíců)

Vysvětlivky ke sloupci průměr¹⁾

a - průměrné měsíční tempo

b - průměr od počátku roku

c - průměr od počátku roku

d - průměr od počátku roku

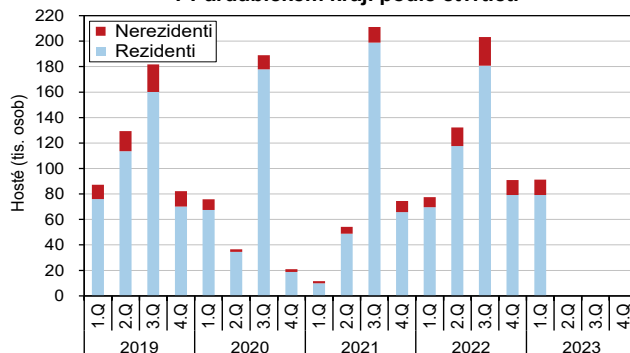
Spotřebitelské ceny klesly v dubnu proti březnu o 0,2 %. Meziročně vzrostly spotřebitelské ceny v dubnu o 12,7 %, což bylo o 2,3 procentního bodu méně než v březnu. Míra inflace vyjádřená přírůstkem průměrného indexu spotřebitelských cen za posledních 12 měsíců oproti průměru předchozích 12 měsíců dosáhla v dubnu 16,2 %, což bylo o 9,2 p. b. více než v dubnu 2022.

Průměrné ceny pohonných hmot v České republice

	Benzin automobilový bezolovnatý		Motorová nafta	LPG
	Natural 95	Super plus 98		
průměr 2020	28,20	32,09	27,99	12,59
průměr 2021	32,76	35,96	31,26	14,49
průměr 2022	41,75	45,54	43,42	18,87
únor 2023	37,65	41,14	36,84	16,67
březen 2023	37,15	40,64	35,77	16,67
duben 2023	37,46	41,22	34,40	16,37
průměr 2023 ¹⁾	37,22	40,87	36,13	16,64

¹⁾ průměr od počátku roku

Hosté v hromadných ubytovacích zařízeních v Pardubickém kraji podle čtvrtletí



Hosté v hromadných ubytovacích zařízeních cestovního ruchu v krajích ČR v 1. čtvrtletí 2023 (v tis.) (předběžné údaje)

	ČR celkem	PHA	STČ	JHČ	PLK	KVK	ULK	LBK	HKK	PAK	VYS	JHM	OLK	ZLK	MSK
Hosté celkem	3 790,3	1 347,5	188,4	193,4	150,2	266,3	90,6	242,1	347,3	91,3	103,3	293,1	144,8	129,5	202,6
index 2023/2022	135,6	177,5	146,1	125,0	123,2	140,0	120,0	101,3	102,0	117,9	131,9	142,3	107,6	111,3	117,1
z toho nerezidenti ¹⁾	1 662,1	992,2	41,3	50,7	54,0	149,0	29,1	49,3	84,9	12,1	14,1	104,9	22,1	22,0	36,3
index 2023/2022	187,4	199,5	183,6	208,6	155,9	199,8	154,5	140,0	134,0	155,3	171,6	187,7	170,6	181,1	188,3
Počet přenocování	9 941,7	2 965,3	406,5	542,4	373,1	1 014,0	233,4	797,9	1 262,6	239,1	222,9	516,1	466,3	344,7	557,4
index 2023/2022	126,4	177,7	137,0	113,6	118,0	142,6	113,6	98,4	99,9	108,8	125,6	132,3	97,5	99,0	110,6
z toho nerezidenti ¹⁾	4 256,1	2 375,9	95,6	106,3	124,6	583,0	76,2	164,6	306,8	28,9	33,2	171,8	60,7	48,0	80,4
index 2023/2022	181,9	199,6	169,7	166,6	145,8	207,2	151,6	138,1	130,3	127,2	174,2	174,6	149,7	166,7	169,3

¹⁾ nerezidenti - zahraniční hosté

Podíl nezaměstnaných osob, neumístění uchazeči o zaměstnání a pracovní místa k 30. 4. 2023

Pramen: MPSV

	Evidování uchazeči o zaměstnání						Pracovní místa v evidenci úřadu práce	Uchazeči na 1 pracovní místo	Podíl nezaměstnaných osob (%) ¹⁾		
	celkem	z toho							celkem	muži	ženy
		dosažitelní ve věku 15–64 let	ženy	absolventi a mladiství	osoby se zdravotním postižením	s podporou v nezaměstnanosti					
Česká republika	261 683	237 276	143 064	11 914	36 394	74 709	284 530	0,9	3,57	3,14	4,01
Pardubický kraj	9 542	8 691	5 413	512	1 594	3 726	14 941	0,6	2,69	2,24	3,16
v tom okresy:											
Chrudim	1 865	1 677	1 086	112	348	805	2 225	0,8	2,59	2,10	3,11
Pardubice	3 393	3 111	2 030	156	368	1 191	6 650	0,5	2,86	2,23	3,53
Svitavy	2 064	1 897	1 067	125	444	830	2 460	0,8	2,93	2,70	3,18
Ústí nad Orlicí	2 220	2 006	1 230	119	434	900	3 606	0,6	2,36	2,01	2,73

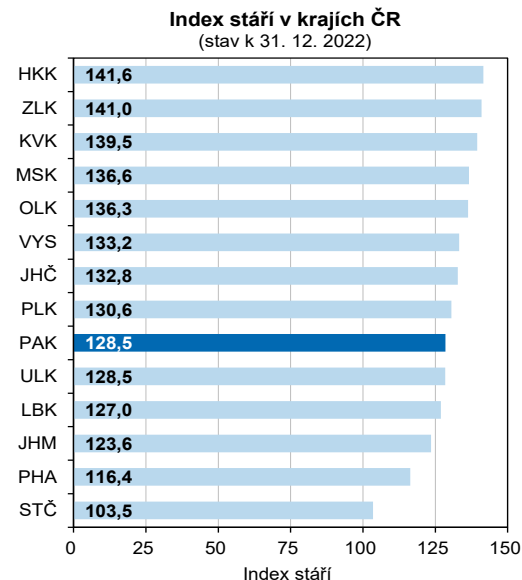
¹⁾ podíl dosažitelných uchazečů o zaměstnání ve věku 15–64 let na počtu obyvatel ve věku 15–64 let v %

více na adrese: <https://www.mpsv.cz/web/cz/nezamestnanost>

Základní údaje o počtu a věkové struktuře obyvatel v krajích ČR k 31. 12. 2022

	Počet obyvatel	z toho ženy	Podíl obyvatel ve věku (v %)			Index stáří ¹⁾
			0–14 let	15–64 let	65 a více let	
Česká republika	10 827 529	5 519 006	16,2	63,4	20,4	126,1
v tom kraje:						
Hl. město Praha	1 357 326	700 944	16,1	65,1	18,8	116,4
Středočeský	1 439 391	732 206	18,0	63,4	18,6	103,5
Jihočeský	652 303	330 951	16,0	62,7	21,3	132,8
Plzeňský	605 388	308 199	15,7	63,8	20,5	130,6
Karlovarský	293 595	150 225	15,1	63,8	21,1	139,5
Ústecký	812 337	412 458	15,9	63,7	20,4	128,5
Liberecký	449 177	228 742	16,3	63,0	20,7	127,0
Královéhradecký	555 267	282 511	15,7	62,0	22,3	141,6
Pardubický	528 761	267 471	16,2	63,0	20,8	128,5
Vysočina	514 777	259 080	15,9	62,9	21,2	133,2
Jihomoravský	1 217 200	620 801	16,5	63,2	20,3	123,6
Olomoucký	631 802	322 762	15,8	62,7	21,5	136,3
Zlínský	580 531	295 676	15,4	62,9	21,7	141,0
Moravskoslezský	1 189 674	606 980	15,3	63,7	20,9	136,6

¹⁾ počet osob ve věku 65 a více let na 100 dětí ve věku 0–14 let



Charakteristiky věkového složení obyvatel Pardubického kraje a jeho okresů k 31. 12. 2022

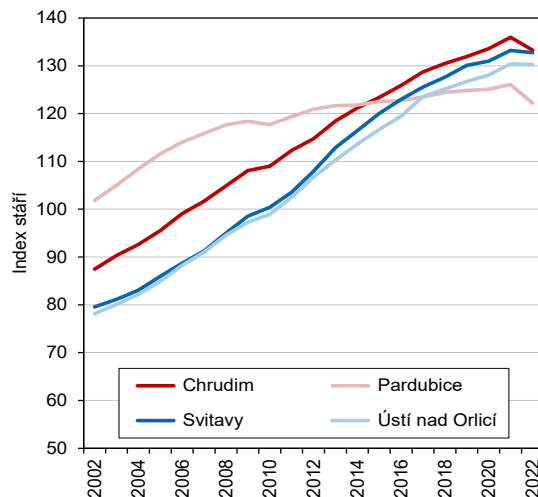
	Pardubický kraj	v tom okresy			
		Chrudim	Pardubice	Svitavy	Ústí nad Orlicí
Obyvatelstvo celkem	528 761	106 398	179 537	104 576	138 250
v tom ve věku (%):					
0–14	16,2	16,0	16,5	15,9	16,2
15–64	63,0	62,7	63,4	63,1	62,8
65 a více	20,8	21,3	20,1	21,1	21,0
Index stáří ¹⁾	128,5	133,3	122,2	132,7	130,3
muži	107,4	111,5	101,0	113,0	108,6
ženy	150,7	156,3	144,6	152,6	153,1
Index ekonomické závislosti ²⁾	72,9	73,8	71,4	73,1	74,0
Průměrný věk (roky)	42,7	42,9	42,3	42,8	42,8
muži	41,3	41,5	40,9	41,5	41,4
ženy	44,0	44,4	43,8	44,1	44,1

¹⁾ počet osob ve věku 65 a více let na 100 dětí ve věku 0–14 let

²⁾ počet osob ve věku 0–19 let a počet osob ve věku 65 a více let na 100 osob ve věku 20–64 let

Index stáří v okresech Pardubického kraje

(stav k 31. 12.)



Charakteristiky věkového složení obyvatel ve správních obvodech obcí s rozšířenou působností Pardubického kraje k 31. 12. 2022

	Pardubický kraj	Česká Třebová	Hlinsko	Holice	Chrudim	Králiky	Lanskroun	Litomyšl	Moravská Třebová	Pardubice	Polička	Přelouč	Svitavy	Ústí nad Orlicí	Vysoké Mýto	Žamberk
Obyvatelstvo celkem	528 761	17 834	21 127	18 656	85 271	8 557	23 082	27 691	25 961	134 359	19 904	26 522	31 020	26 493	32 804	29 480
muži	261 290	8 709	10 536	9 234	42 247	4 246	11 396	13 639	12 922	65 839	9 820	13 318	15 206	13 094	16 365	14 719
ženy	267 471	9 125	10 591	9 422	43 024	4 311	11 686	14 052	13 039	68 520	10 084	13 204	15 814	13 399	16 439	14 761
v tom ve věku (%):																
0–14	16,2	15,3	15,6	17,0	16,1	15,4	16,7	16,9	14,8	16,5	16,0	15,9	15,8	15,8	16,1	16,9
15–64	63,0	62,3	62,3	63,7	62,7	62,5	63,3	63,1	63,4	63,4	63,4	63,3	62,6	62,5	62,8	63,1
65 a více	20,8	22,4	22,1	19,3	21,1	22,1	20,0	20,0	21,7	20,1	20,6	20,8	21,7	21,7	21,2	20,0
Index stáří ¹⁾	128,5	147,0	141,7	113,7	131,2	144,1	119,8	118,9	146,5	121,7	129,0	131,0	137,6	137,0	131,9	118,1
muži	107,4	122,1	120,8	94,2	109,4	124,4	97,0	102,3	125,0	100,4	109,4	108,9	116,2	110,9	108,6	104,8
ženy	150,7	171,5	163,4	134,4	154,6	164,0	145,4	135,7	168,1	144,0	148,9	155,5	158,8	165,4	157,1	131,8
Průměrný věk (roky)	42,7	43,7	43,3	41,8	42,8	43,5	42,1	42,0	43,6	42,3	42,7	42,8	43,0	43,1	42,9	42,1
muži	41,3	42,3	41,9	40,4	41,4	42,2	40,7	40,9	42,2	40,8	41,3	41,5	41,6	41,5	41,4	41,0
ženy	44,0	45,1	44,8	43,1	44,3	44,7	43,5	43,1	44,9	43,8	44,0	44,1	44,4	44,6	44,3	43,1

¹⁾ počet osob ve věku 65 a více let na 100 dětí ve věku 0–14 let