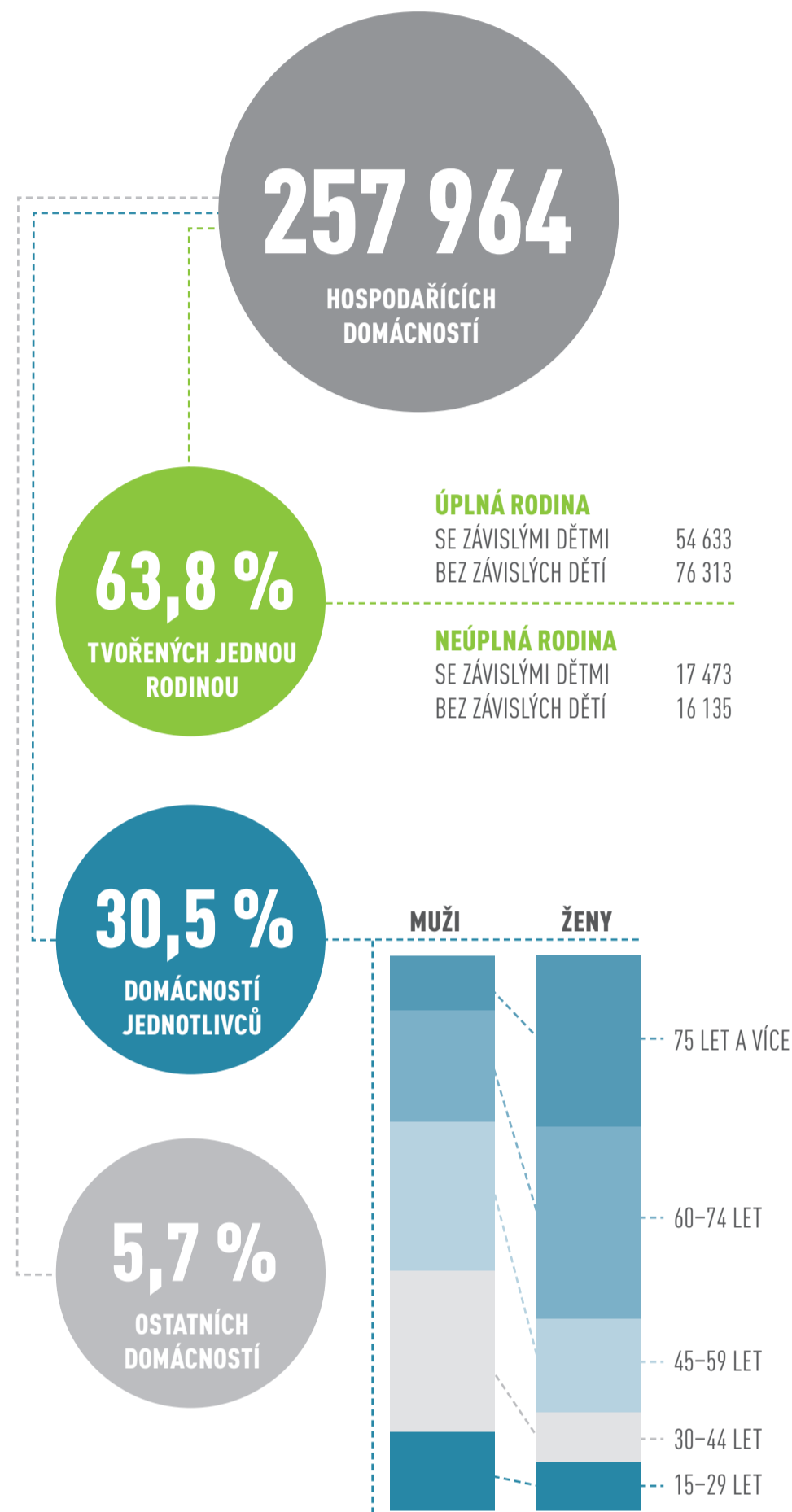


OLOMOUCKÝ KRAJ

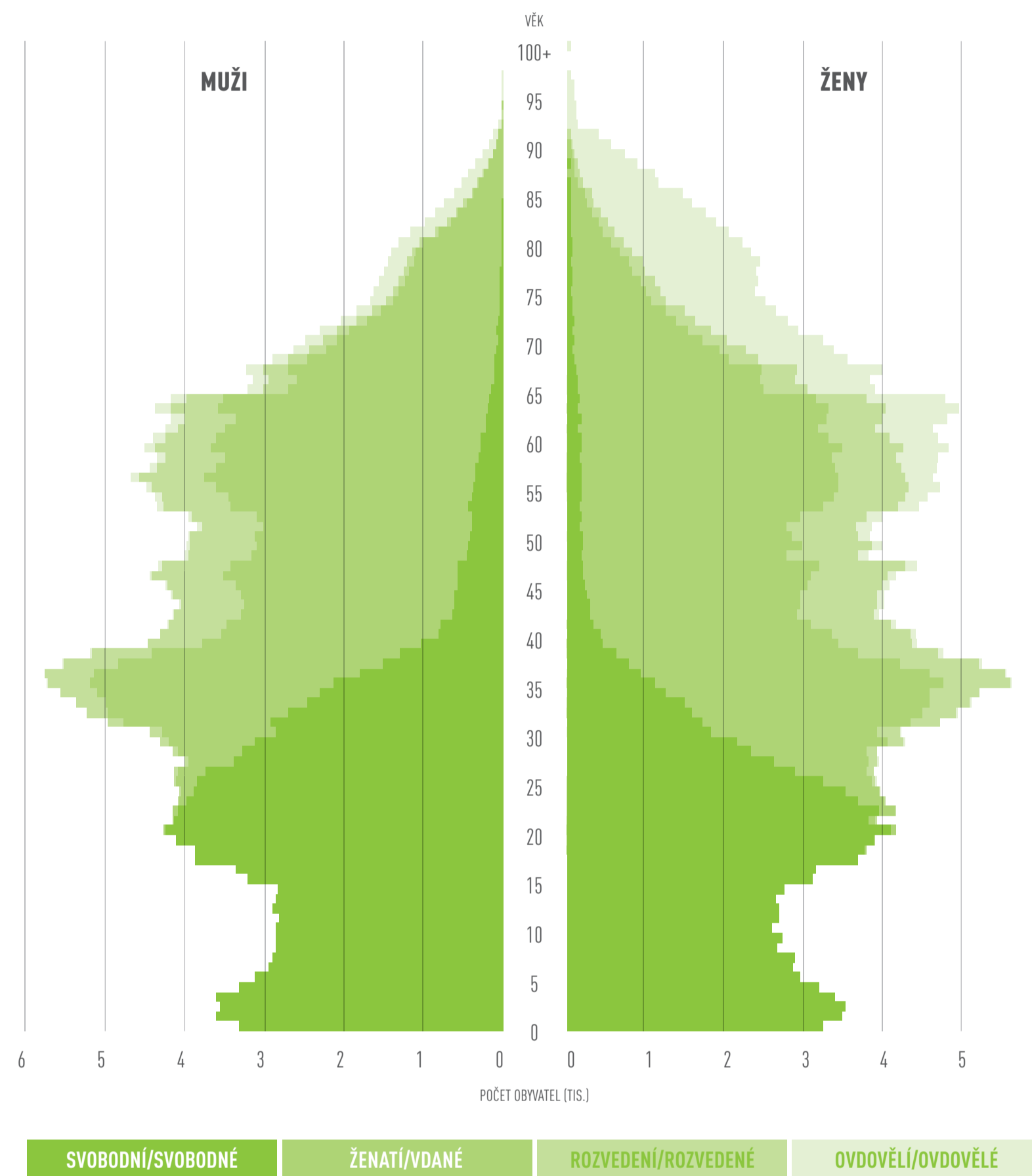
628 427 OBYVATEL

HOSPODAŘÍCÍ DOMÁCNOSTI

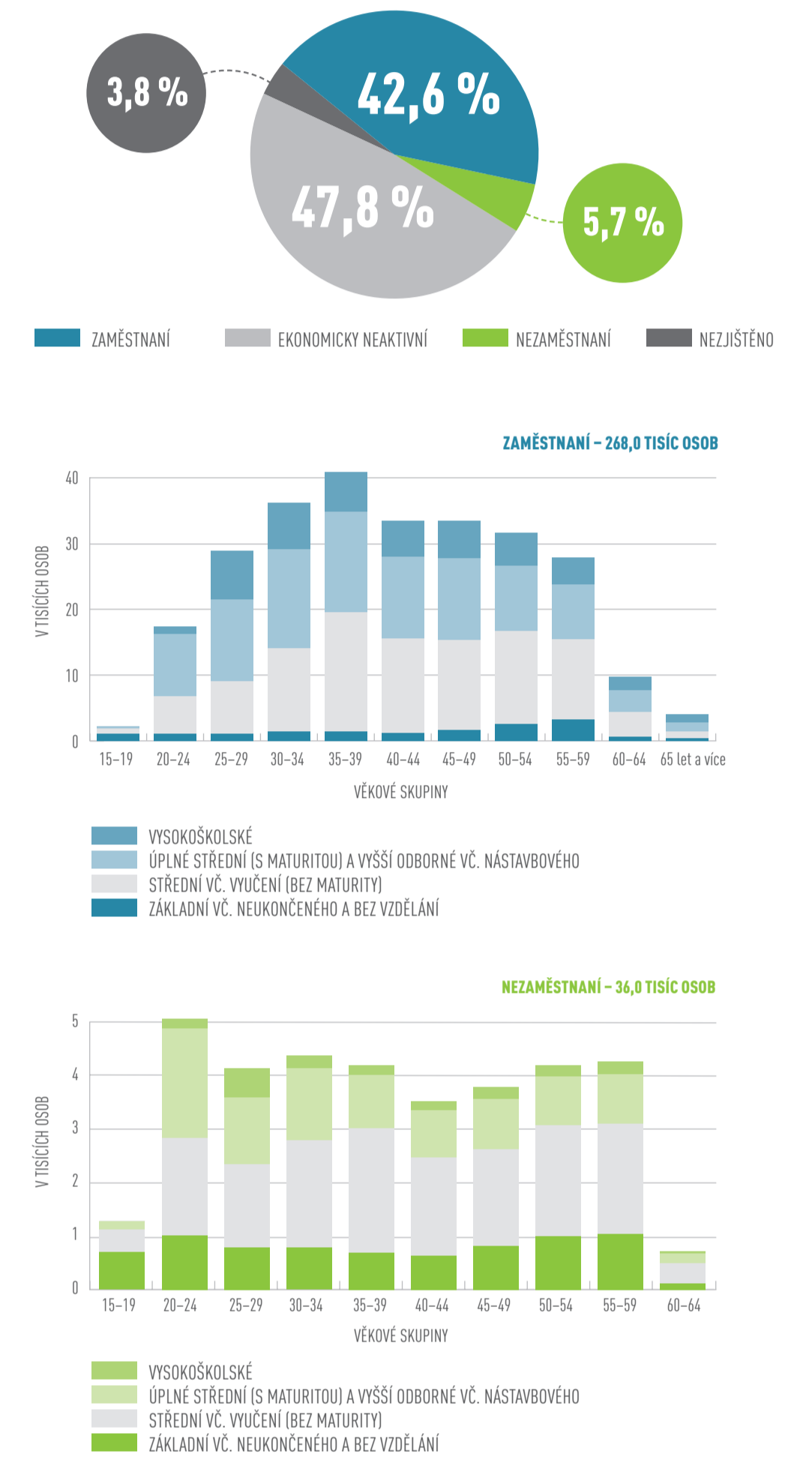


VĚKOVÉ SLOŽENÍ OBYVATELSTVA

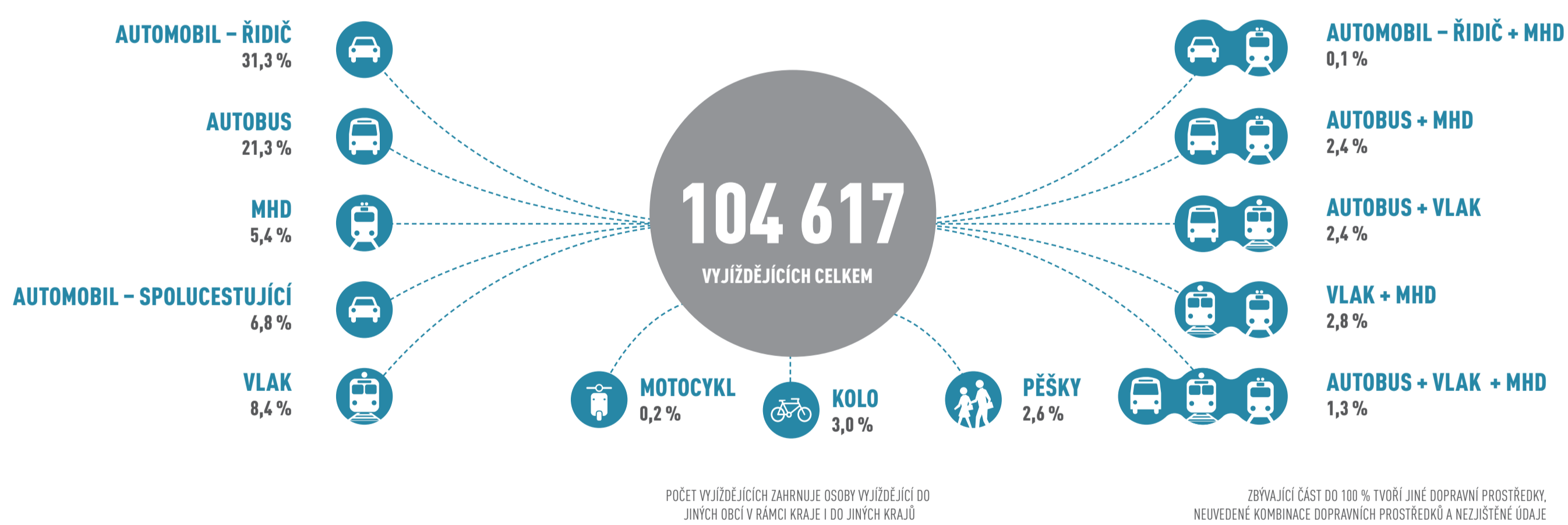
PODLE POHLAVÍ A RODINNÉHO STAVU



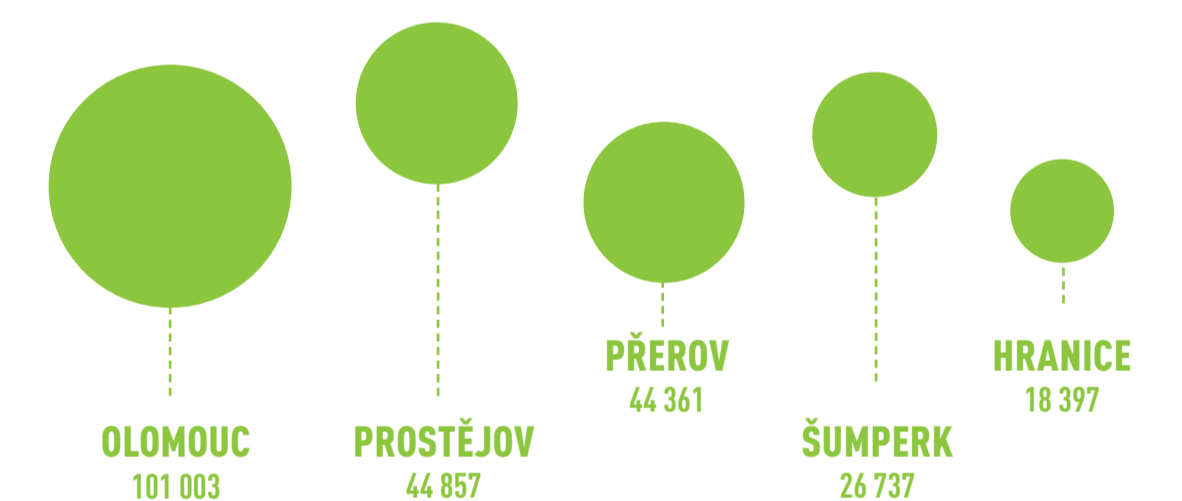
EKONOMICKÁ AKTIVITA



VYJÍŽDKA DO ZAMĚSTNÁNÍ A ŠKOLY



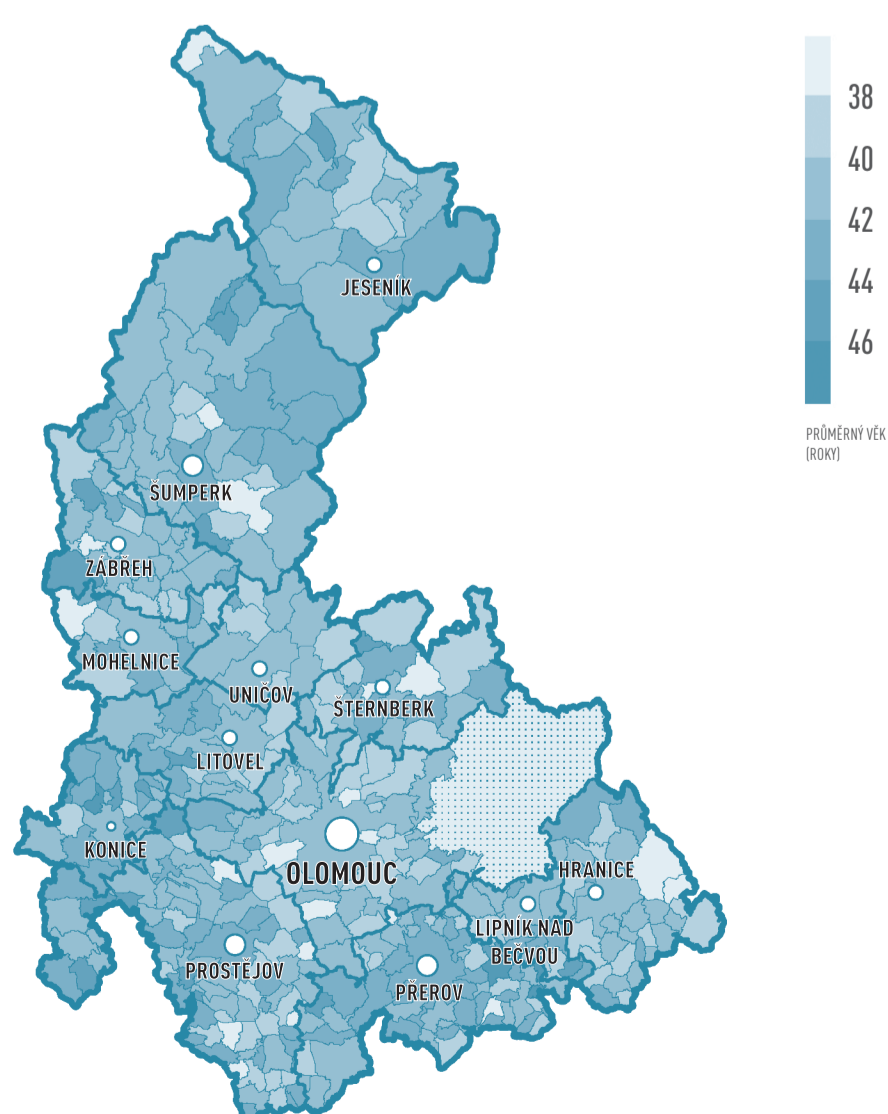
VELIKOST OBCÍ PODLE POČTU OBYVATEL



NEJVĚTŠÍ OBCE NEJMENŠÍ OBCE

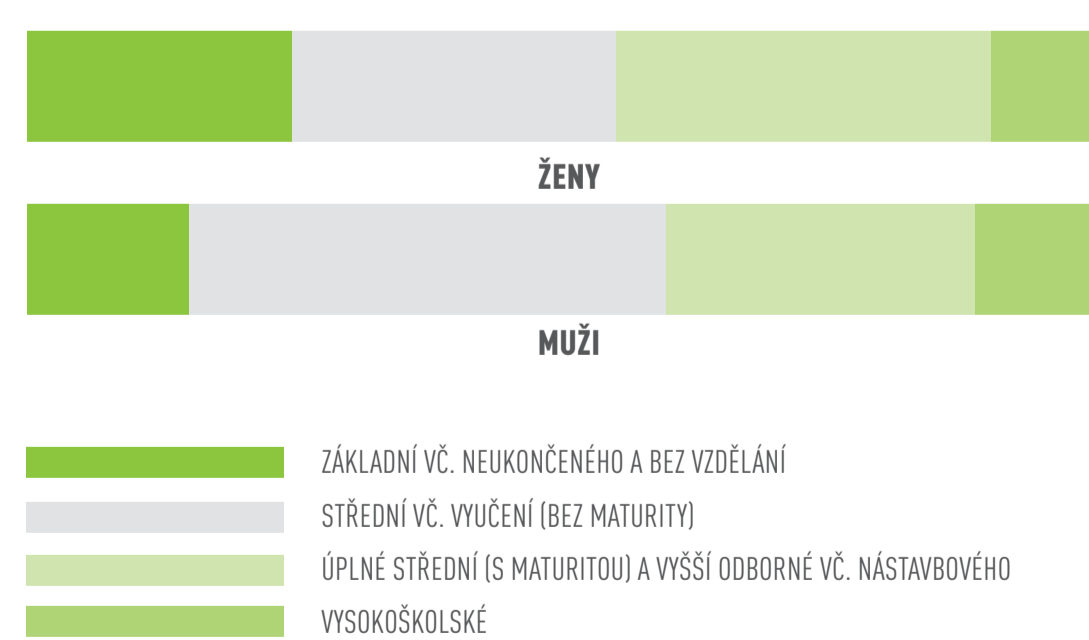


PRŮMĚRNÝ VĚK OBYVATEL V OBCÍCH

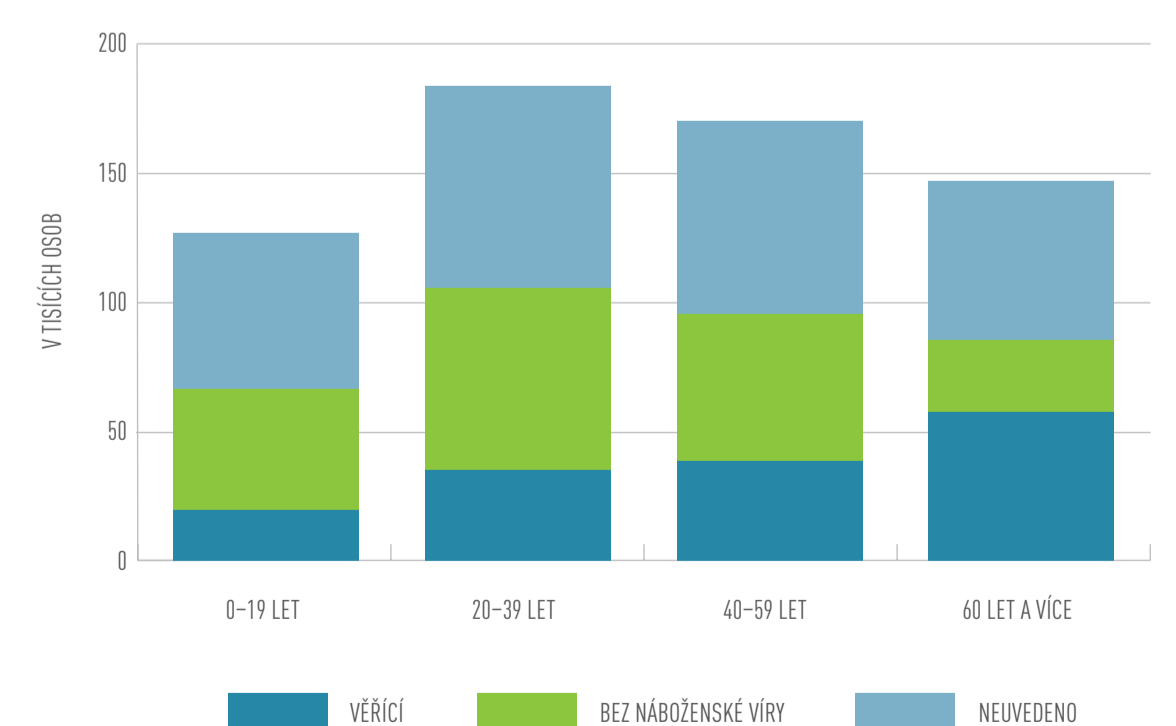


VZDĚLANOSTNÍ STRUKTURA

OSOB VE VĚKU 15 LET A VÍCE



NÁBOŽENSKÁ VÍRA



SČÍTÁNÍ LIDU, DOMŮ A BYTŮ 2011

ČESKÝ STATISTICKÝ ÚŘAD

DATA ZE SČÍTÁNÍ LIDU, DOMŮ A BYTŮ 2011 (STAV K 26. BŘEZNU 2011)