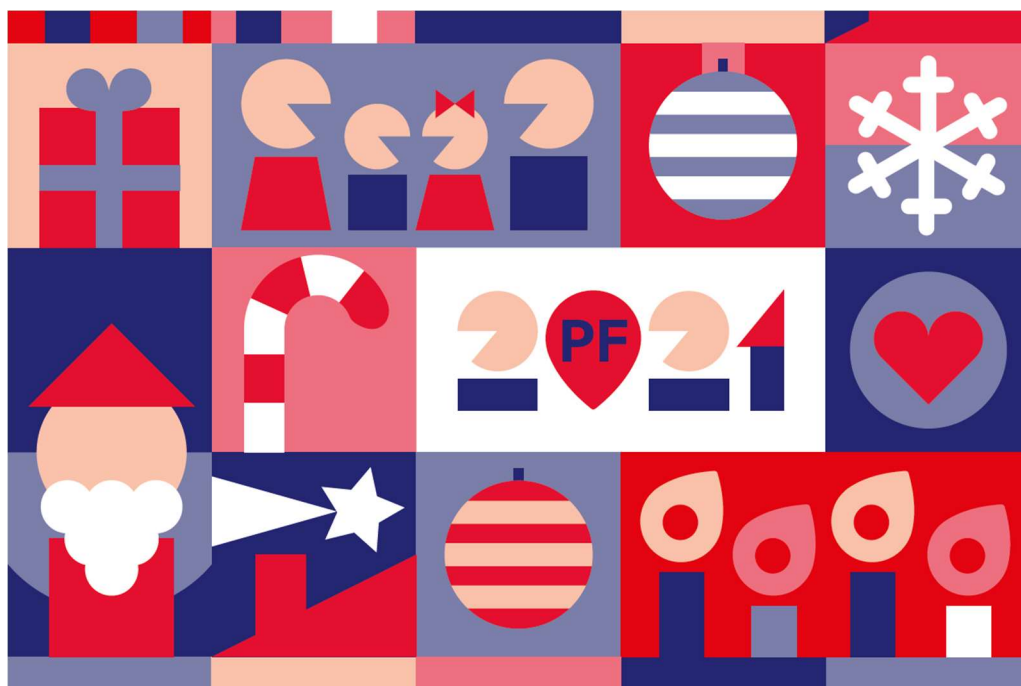




# LIBERECKÝ KRAJ Z POHLEDU STATISTIKY



1. až 3. čtvrtletí 2020



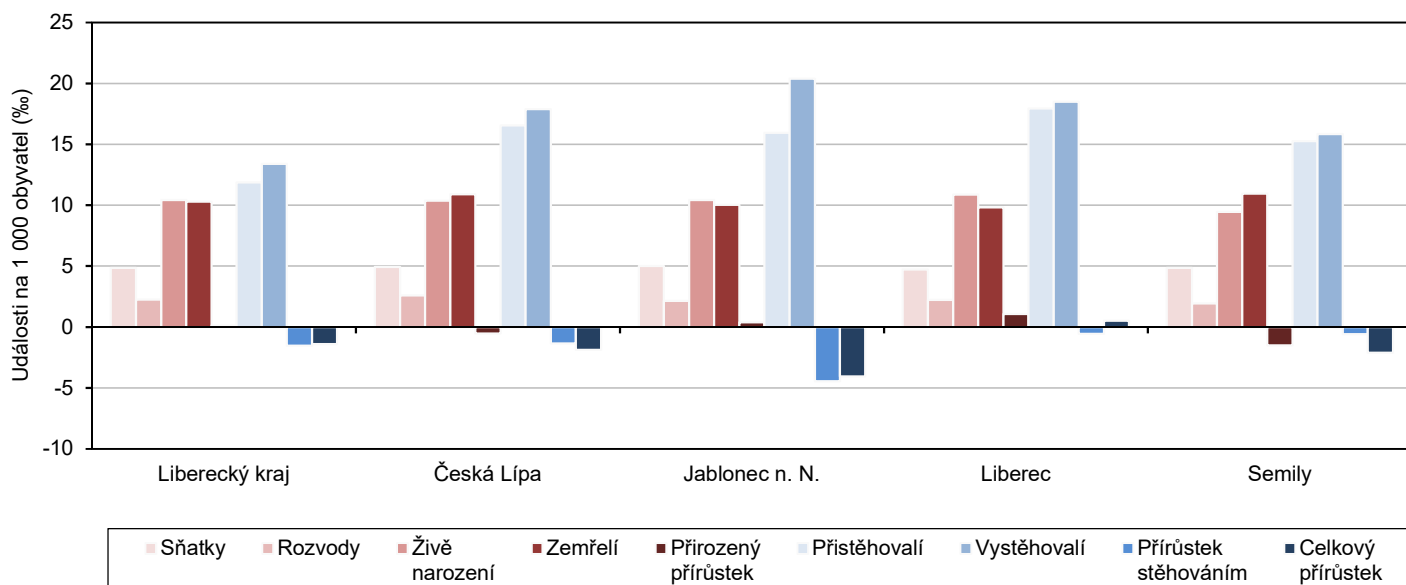
Počítejte s námi,  
ať je život u nás  
jedna radost.

Přejeme Vám příjemné prožití  
vánočních svátků v kruhu  
Vašich blízkých a nový rok  
naplněný štěstím a úspěchem.

## Pohyb obyvatelstva v Libereckém kraji a jeho okresech

	Sňatky	Rozvody	Živě narození	z toho mimo manželství (%)	Zemřelí	Přistěhovalí	Vystěhovalí	Celkový přírůstek	Počet obyvatel k 30. 9. 2020		
									celkem	muži	ženy
<b>Liberecký kraj</b>	<b>1 610</b>	<b>745</b>	<b>3 463</b>	<b>53,2</b>	<b>3 421</b>	<b>3 942</b>	<b>4 452</b>	<b>-468</b>	<b>443 222</b>	<b>218 250</b>	<b>224 972</b>
v tom okresy:											
Česká Lípa	382	200	802	60,5	843	1 279	1 383	-145	103 155	50 897	52 258
Jablonec n. N.	339	146	706	55,4	680	1 081	1 382	-275	90 392	44 265	46 127
Liberec	620	292	1 431	49,3	1 290	2 360	2 432	69	175 695	86 324	89 371
Semily	269	107	524	50,0	608	846	879	-117	73 980	36 764	37 216

## Demografické události v Libereckém kraji a jeho okresech



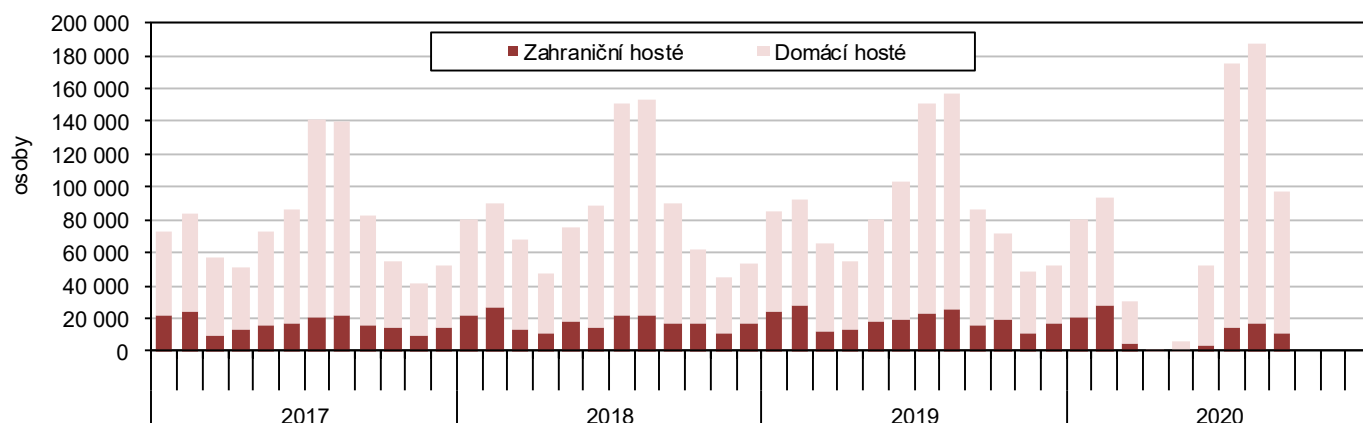
## Základní ukazatele v průmyslových podnicích

(subjekty s převažující činností v sekci CZ-NACE B, C, D a se sídlem na území kraje se 100 a více zaměstnanci)

	Průměrný počet podniků	Průměrný evidenční počet zaměstnanců		Průměrná hrubá měsíční mzda		Tržby z prodeje vlastních výrobků a služeb průmyslové povahy	
		celkem (fyzické osoby)	index 2020/2019	skutečnost (Kč)	index 2020/2019	celkem (mil. Kč)	index 2020/2019
<b>Česká republika</b>	<b>2 326</b>	<b>829 329</b>	<b>97,3</b>	<b>36 413</b>	<b>101,0</b>	<b>2 552 490</b>	<b>89,0</b>
v tom kraje:							
Hl.m.Praha	220	78 499	97,4	43 974	103,6	237 509	98,3
Středočeský	229	109 359	98,8	45 376	102,2	543 480	88,6
Jihočeský	152	49 131	95,4	33 905	102,7	123 452	90,8
Plzeňský	153	57 103	95,6	36 044	100,4	143 224	83,4
Karlovarský	62	17 008	93,8	32 041	100,2	28 751	88,1
Ústecký	175	61 178	96,9	38 286	102,7	216 626	80,6
<b>Liberecký</b>	<b>112</b>	<b>44 669</b>	<b>93,8</b>	<b>34 372</b>	<b>96,4</b>	<b>104 580</b>	<b>80,8</b>
Královéhradecký	132	47 183	106,9	33 319	102,0	124 934	113,0
Pardubický	139	48 165	98,0	32 958	102,5	199 200	98,6
Vysočina	136	47 878	96,3	32 858	99,0	105 559	89,3
Jihomoravský	248	67 037	96,8	34 035	101,2	162 256	85,8
Olomoucký	150	44 944	97,8	32 026	98,7	95 747	90,3
Zlínský	180	51 982	95,7	32 624	99,8	120 398	86,2
Moravskoslezský	238	105 194	97,1	33 160	98,6	346 773	84,9

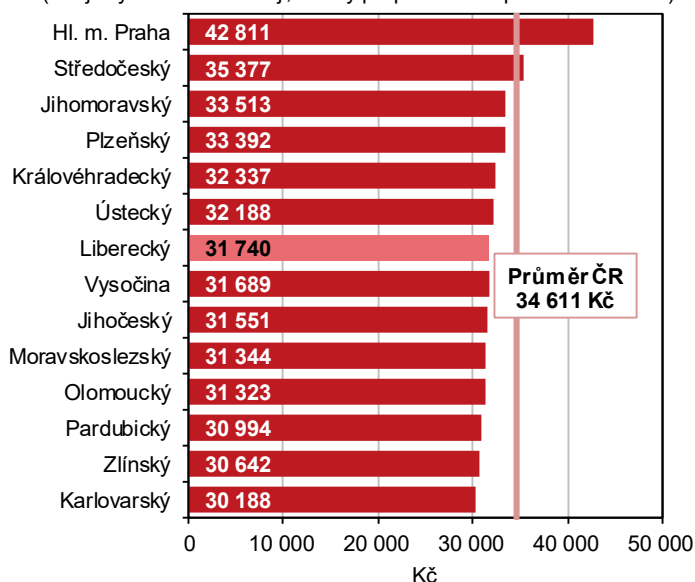
Pozn.: sekce CZ-NACE B, C, D = Těžba a dobývání, Zpracovatelský průmysl a Výroba a rozvod elektřiny, plynu, tepla a klimatizovaného vzduchu

## Hosté v hromadných ubytovacích zařízeních Libereckého kraje v jednotlivých měsících

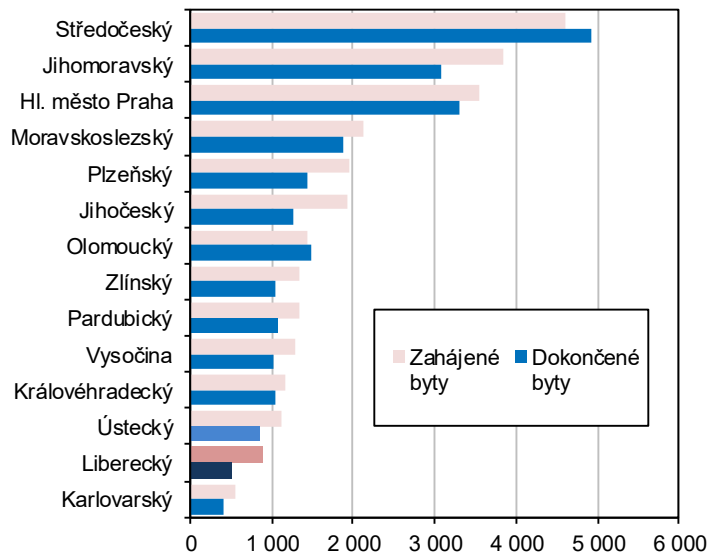


## Průměrná hrubá měsíční mzda podle krajů

(subjekty se sídlem v kraji, osoby přečtené na plně zaměstnané)



## Bytová výstavba podle krajů

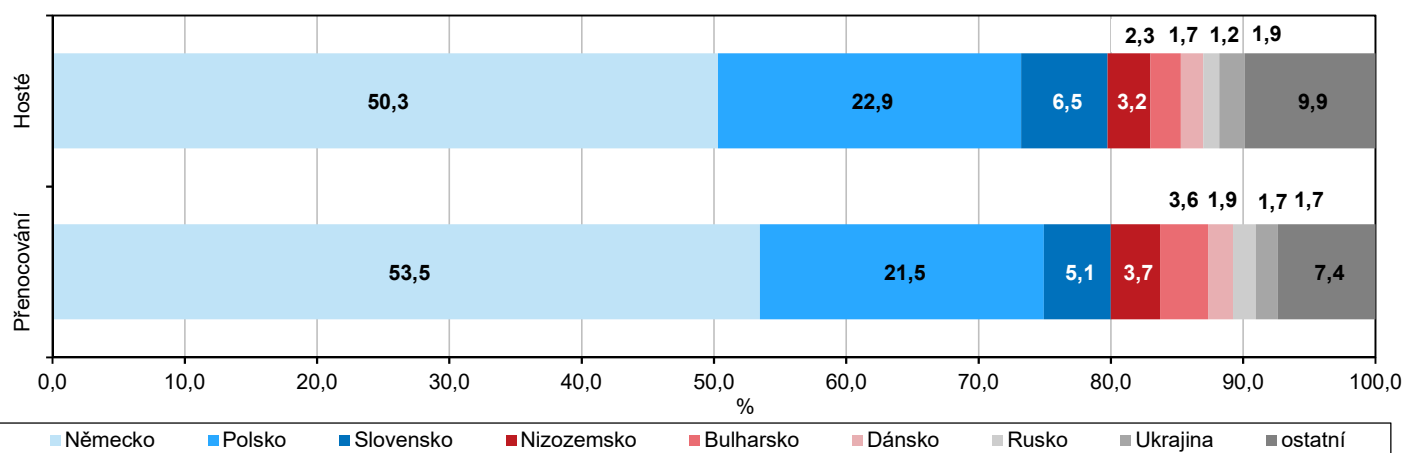


## Základní údaje ve stavebních podnicích podle krajů

(subjekty se sídlem v kraji s 50 a více zaměstnanci)

	Průměrný evidenční počet zaměstnanců		Průměrná hrubá měsíční mzda zaměstnance		Základní stavební výroba (ZSV)		Produktivita práce ze ZSV celkem	
	celkem (fyzické osoby)	index 2020/2019	skutečnost (Kč)	index 2020/2019	skutečnost (mil. Kč b.c.)	index 2020/2019	skutečnost (tis. Kč b.c.)	index 2020/2019
<b>Česká republika</b>	<b>78 463</b>	<b>104,9</b>	<b>39 589</b>	<b>103,6</b>	<b>132 067</b>	<b>108,7</b>	<b>1 683</b>	<b>103,6</b>
v tom kraje:								
Hl. m. Praha	29 932	116,2	45 648	101,3	59 438	119,7	1 986	103,0
Středočeský	5 092	101,9	37 496	98,7	6 289	101,5	1 235	99,6
Jihočeský	4 532	103,0	38 043	103,6	7 107	108,8	1 568	105,6
Plzeňský	3 265	101,7	39 486	103,1	5 139	101,4	1 574	99,7
Karlovarský	665	88,7	28 269	108,0	604	82,4	908	92,9
Ústecký	4 774	99,5	35 480	104,3	8 437	102,6	1 767	103,0
<b>Liberecký</b>	<b>1 364</b>	<b>91,9</b>	<b>37 091</b>	<b>102,3</b>	<b>1 811</b>	<b>82,3</b>	<b>1 328</b>	<b>89,6</b>
Královéhradecký	1 367	97,7	30 398	102,8	1 971	96,7	1 442	98,9
Pardubický	3 424	106,5	34 676	103,4	6 016	110,5	1 757	103,8
Vysočina	3 731	94,7	35 606	102,7	4 781	101,9	1 281	107,5
Jihomoravský	8 979	99,4	38 078	104,2	14 957	102,0	1 666	102,6
Olomoucký	2 543	88,9	34 013	106,5	4 616	90,2	1 815	101,5
Zlínský	3 551	97,0	32 547	102,7	3 942	98,9	1 110	101,9
Moravskoslezský	5 244	99,2	32 762	106,7	6 959	99,6	1 327	100,4

## Struktura zahraničních hostů a jejich přenocování podle zemí

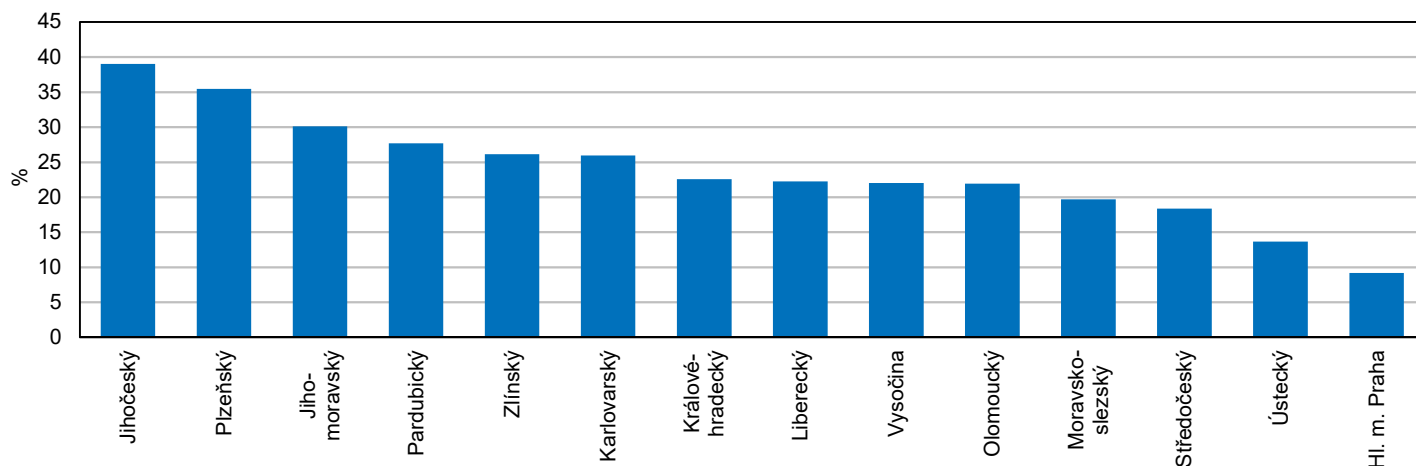


## Kriminalita podle krajů

Pramen: Policejní prezidium ČR

	Registrované trestné činy	z toho						Objasněné trestné činy
		obecné činy	z toho				hospodářské činy	
			násilné činy	krádeže v lupáním	krádeže prosté	ostatní majetkové činy		
<b>Česká republika</b>	<b>134 105</b>	<b>99 287</b>	<b>9 802</b>	<b>15 988</b>	<b>38 151</b>	<b>13 579</b>	<b>14 723</b>	<b>56 464</b>
v tom kraje:								
Hl. m. Praha	30 362	24 812	1 123	3 699	13 180	3 436	3 619	6 270
Středočeský	14 241	10 637	1 006	2 253	3 442	1 446	1 152	5 756
Jihočeský	6 555	4 348	635	588	1 182	736	910	3 722
Plzeňský	7 252	5 385	530	1 089	1 926	607	647	2 849
Karlovarský	3 645	2 626	291	485	812	289	342	1 989
Ústecký	12 253	8 831	1 072	1 379	3 036	1 010	1 249	6 794
<b>Liberecký</b>	<b>5 921</b>	<b>4 149</b>	<b>484</b>	<b>619</b>	<b>1 273</b>	<b>626</b>	<b>704</b>	<b>2 984</b>
Královéhradecký	4 693	3 151	455	381	889	469	625	2 613
Pardubický	3 960	2 602	294	282	811	379	456	2 222
Vysočina	3 924	2 658	407	330	636	405	476	2 264
Jihomoravský	13 991	10 539	976	1 882	3 822	1 698	1 551	4 865
Olomoucký	6 705	4 532	668	582	1 409	688	827	3 547
Zlínský	4 526	2 871	447	408	848	399	575	2 830
Moravskoslezský	16 077	12 146	1 414	2 011	4 885	1 391	1 590	7 759

## Dopravní nehody s následky na životě a zdraví na celkovém počtu dopravních nehod



## Požáry podle krajů

Pramen: Hasičský záchranný sbor ČR

	Požáry			Přímá škoda		Uchráněné hodnoty celkem (tis. Kč)	Usmrcené osoby		Zraněné osoby
	celkem	index 2020/2019	na 1000 obyvatel	celkem (tis. Kč)	na 1 požár (tis. Kč)		celkem	z toho v přímé souvislosti	
<b>Česká republika</b>	<b>13 799</b>	<b>91,0</b>	<b>1,3</b>	<b>1 801 577,8</b>	<b>130,6</b>	<b>12 437 475,0</b>	<b>92</b>	<b>72</b>	<b>972</b>
v tom kraje:									
Hl. m. Praha	1 441	92,7	1,1	120 150,0	83,4	1 159 061,0	7	4	114
Středočeský	2 089	87,9	1,5	329 979,0	158,0	4 856 130,0	11	8	142
Jihočeský	816	86,3	1,3	135 753,7	166,4	702 970,4	2	2	30
Plzeňský	867	97,5	1,5	155 864,7	179,8	876 361,3	4	3	31
Karlovarský	543	93,0	1,8	86 594,5	159,5	137 001,2	2	1	37
Ústecký	1 575	88,8	1,9	204 698,6	130,0	514 312,8	12	11	136
<b>Liberecký</b>	<b>700</b>	<b>94,7</b>	<b>1,6</b>	<b>28 848,4</b>	<b>41,2</b>	<b>410 386,3</b>	<b>2</b>	<b>1</b>	<b>69</b>
Královéhradecký	619	82,8	1,1	213 638,7	345,1	1 021 874,0	7	3	49
Pardubický	555	89,5	1,1	44 174,8	79,6	464 950,5	3	1	43
Vysočina	787	96,6	1,5	95 680,0	121,6	563 543,0	3	3	33
Jihomoravský	1 133	86,8	0,9	145 132,3	128,1	444 194,0	12	9	89
Olomoucký	642	86,5	1,0	68 184,2	106,2	242 674,6	1	1	46
Zlínský	568	104,4	1,0	40 445,5	71,2	280 890,0	4	3	35
Moravskoslezský	1 464	95,6	1,2	132 433,4	90,5	763 125,9	22	22	118

Pozn.: Jedná se o předběžné údaje.