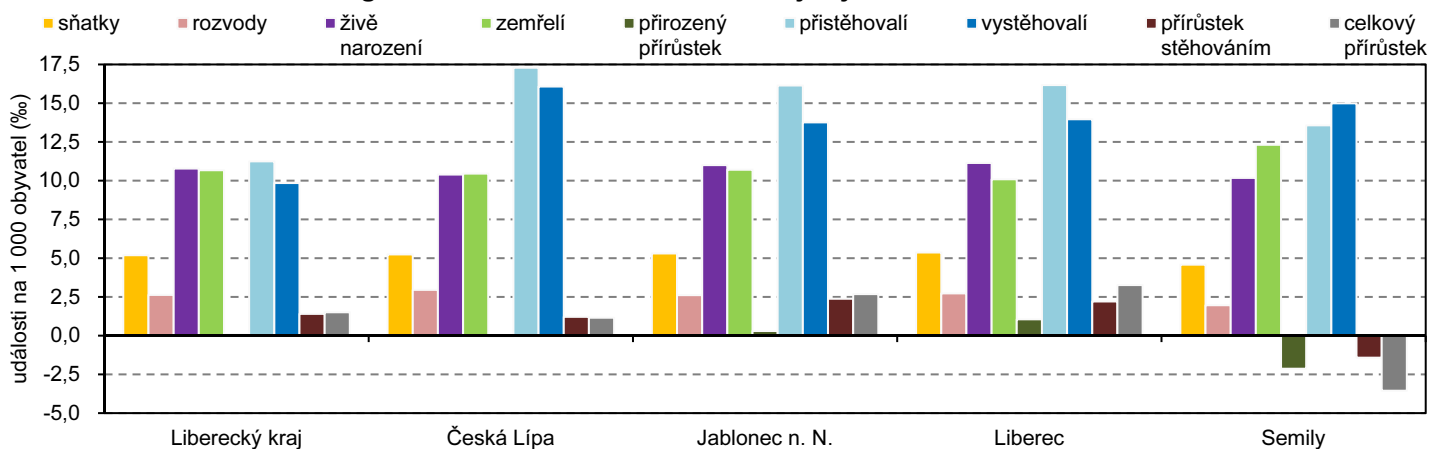


# LIBERECKÝ KRAJ Z POHLEDU STATISTIKY

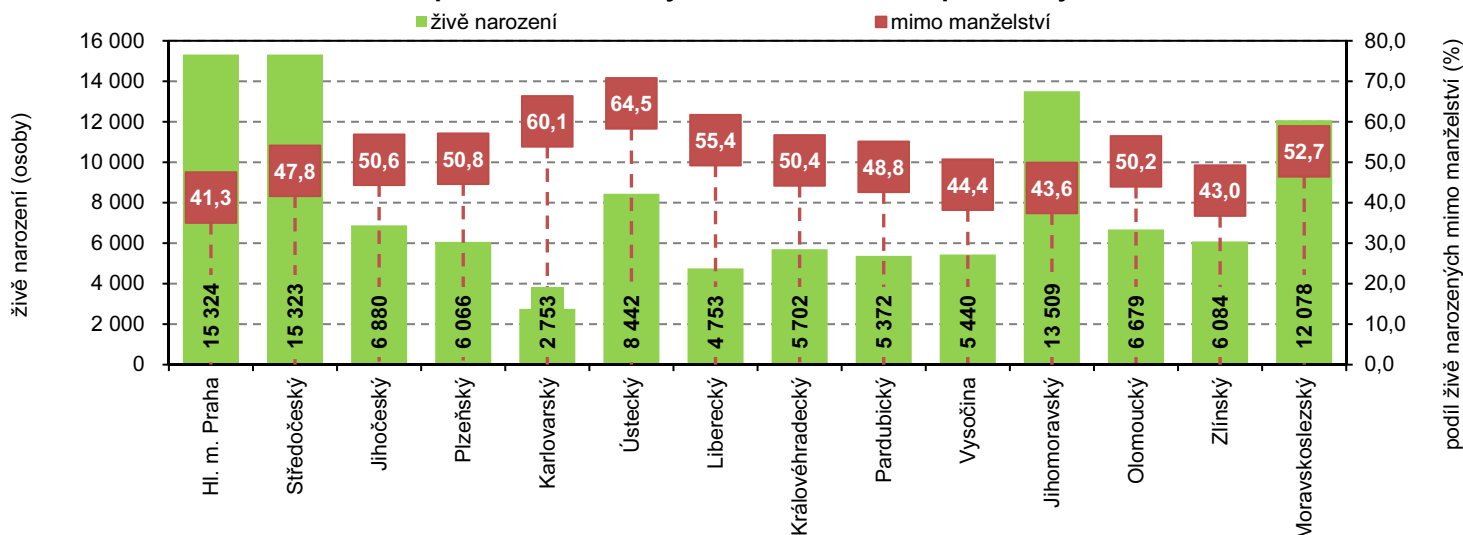
Demografické události v Libereckém kraji a jeho okresech v roce 2017



Pohyb obyvatelstva v Libereckém kraji a jeho okresech v roce 2017

	Sňatky	Rozvody	Živě narození	z toho mimo manželství (%)	Zemřelí	Přistěhovalí	Vystěhovalí	Celkový přírůstek	Počet obyvatel k 31. 12. 2017		
									celkem	muži	ženy
<b>Liberecký kraj</b>	<b>2 289</b>	<b>1 158</b>	<b>4 753</b>	<b>55,4</b>	<b>4 707</b>	<b>4 960</b>	<b>4 342</b>	<b>664</b>	<b>441 300</b>	<b>217 041</b>	<b>224 259</b>
v tom okrese:											
Česká Lípa	540	304	1 071	58,5	1 077	1 781	1 656	119	103 094	50 829	52 265
Jablonec n. N.	479	236	994	57,6	967	1 458	1 243	242	90 376	44 149	46 227
Liberec	931	473	1 935	54,0	1 752	2 807	2 424	566	173 948	85 361	88 587
Semily	339	145	753	52,1	911	1 004	1 109	-263	73 882	36 702	37 180

Živě narození a podíl živě narozených mimo manželství podle krajů v roce 2017



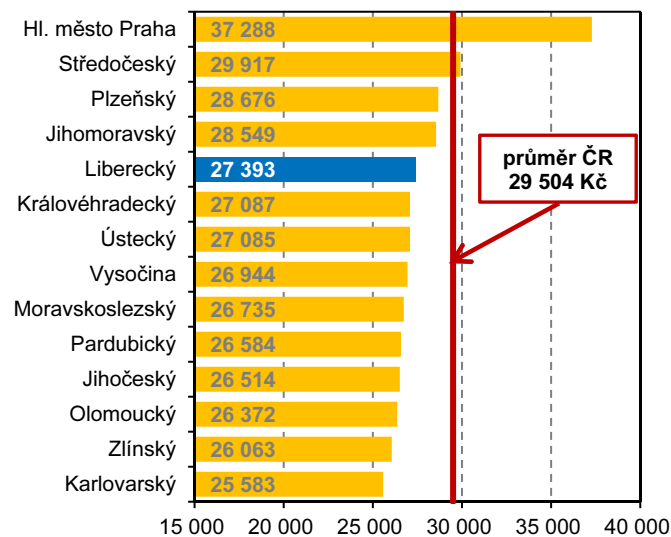
# Bilance počtu obyvatel ve městech Libereckého kraje v roce 2017

(seznam měst podle stavu k 1. 1. 2017, předběžné údaje)

	Stav k 1. 1. 2017	Živě narození	Zemělí	Přistěhovalí	Vystěhovalí	Přírůstek (úbytek)			Stav k 31. 12. 2017
						přirozený	stěhováním	celkový	
<b>Česká Lípa</b>	<b>37 201</b>	<b>410</b>	<b>361</b>	<b>1 266</b>	<b>1 111</b>	<b>49</b>	<b>155</b>	<b>204</b>	<b>37 405</b>
Cvikov	4 427	44	41	147	102	3	45	48	4 475
Doksy	5 168	54	59	174	148	-5	26	21	5 189
Dubá	1 716	23	15	55	72	8	-17	-9	1 707
Kamenický Šenov	3 939	40	56	122	114	-16	8	-8	3 931
Mimoň	6 470	53	90	210	199	-37	11	-26	6 444
Nový Bor	11 826	118	129	235	351	-11	-116	-127	11 699
Ralsko	2 131	15	23	107	125	-8	-18	-26	2 105
Stráž pod Ralskem	4 020	57	41	177	224	16	-47	-31	3 989
Zákupy	2 817	32	36	100	68	-4	32	28	2 845
Žandov	1 908	21	16	63	65	5	-2	3	1 911
<b>Jablonec nad Nisou</b>	<b>45 702</b>	<b>510</b>	<b>463</b>	<b>1 012</b>	<b>990</b>	<b>47</b>	<b>22</b>	<b>69</b>	<b>45 771</b>
Desná	3 119	31	38	117	95	-7	22	15	3 134
Lučany nad Nisou	1 792	27	15	81	52	12	29	41	1 833
Rychnov u Jablonce n. N.	2 746	21	16	81	88	5	-7	-2	2 744
Smržovka	3 693	42	37	142	136	5	6	11	3 704
Tanvald	6 389	72	73	175	270	-1	-95	-96	6 293
Velké Hamry	2 667	26	67	121	77	-41	44	3	2 670
Železný Brod	6 070	60	66	156	138	-6	18	12	6 082
<b>Liberec</b>	<b>103 853</b>	<b>1 181</b>	<b>1 053</b>	<b>2 483</b>	<b>2 485</b>	<b>128</b>	<b>-2</b>	<b>126</b>	<b>103 979</b>
Český Dub	2 711	31	35	103	86	-4	17	13	2 724
Frýdlant	7 536	85	77	230	234	8	-4	4	7 540
Hejnice	2 724	17	29	110	84	-12	26	14	2 738
Hodkovice nad Mohelkou	2 882	31	37	78	66	-6	12	6	2 888
Hrádek nad Nisou	7 645	82	66	187	192	16	-5	11	7 656
Chrastava	6 189	61	63	187	150	-2	37	35	6 224
Jablonné v Podještědí	3 610	32	43	103	91	-11	12	1	3 611
Nové Město pod Smrkem	3 753	35	36	85	126	-1	-41	-42	3 711
Osečná	1 121	18	16	40	35	2	5	7	1 128
Raspnava	2 820	40	32	94	71	8	23	31	2 851
<b>Semily</b>	<b>8 472</b>	<b>82</b>	<b>118</b>	<b>172</b>	<b>187</b>	<b>-36</b>	<b>-15</b>	<b>-51</b>	<b>8 421</b>
Harrachov	1 456	16	24	41	68	-8	-27	-35	1 421
Jablonec nad Jizerou	1 707	9	19	37	64	-10	-27	-37	1 670
Jilemnice	5 470	54	66	114	162	-12	-48	-60	5 410
Lomnice nad Popelkou	5 581	60	72	119	135	-12	-16	-28	5 553
Rokytnice nad Jizerou	2 713	27	53	41	58	-26	-17	-43	2 670
Rovensko pod Troskami	1 275	10	16	33	37	-6	-4	-10	1 265
Turnov	14 330	158	202	352	326	-44	26	-18	14 312
Vysoké nad Jizerou	1 295	17	17	30	33	-	-3	-3	1 292

## Průměrná hrubá měsíční mzda podle krajů v roce 2017

(přečtené osoby)

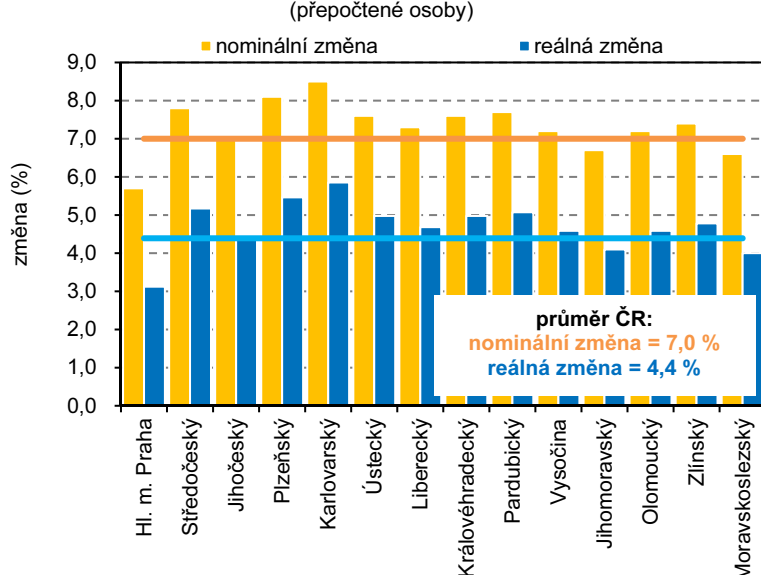


Pozn.: podle místa pracoviště

Kč

## Meziroční změna průměrných hrubých měsíčních mezd podle krajů (rok 2017/rok 2016)

(přečtené osoby)

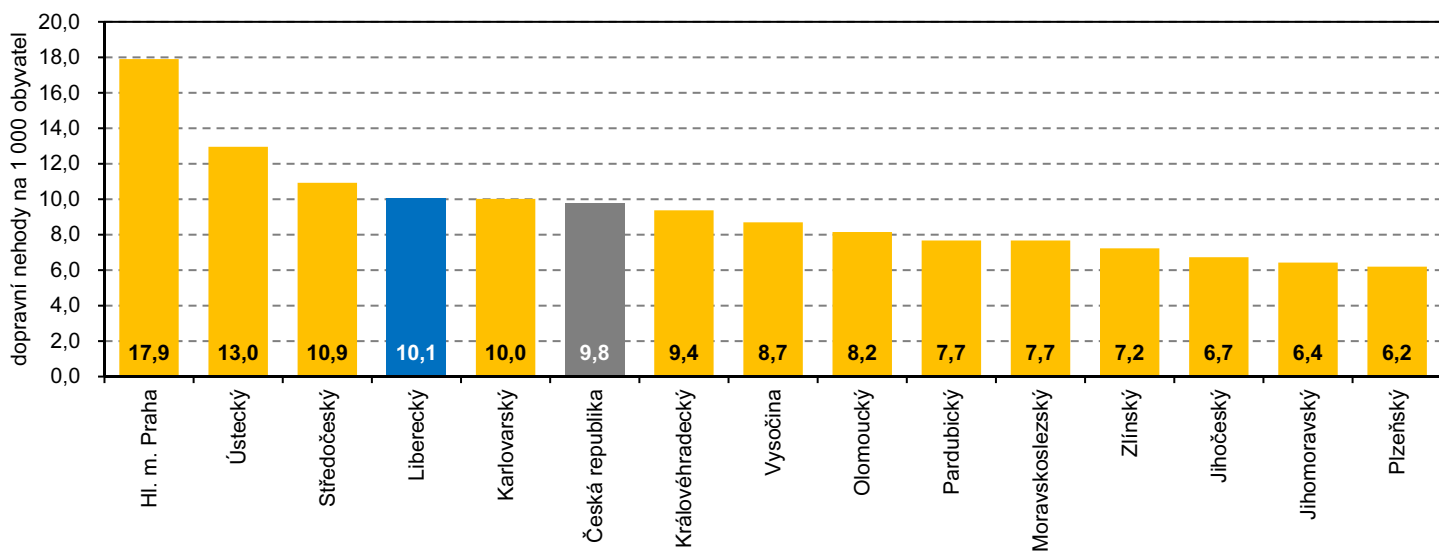


## Dopravní nehody, registrované trestné činy a požáry podle krajů v roce 2017

Pramen: Policejní prezidium ČR, Hasičský záchranný sbor ČR

	Dopravní nehody		Registrované trestné činy		Požáry	
	celkem	na 1 000 obyvatel	celkem	na 1 000 obyvatel	celkem	na 1 000 obyvatel
<b>Česká republika</b>	<b>103 821</b>	<b>9,8</b>	<b>202 303</b>	<b>19,1</b>	<b>16 757</b>	<b>1,6</b>
v tom kraje:						
Hl. m. Praha	23 032	17,9	50 726	39,4	1 974	1,5
Středočeský	14 707	10,9	20 424	15,2	2 404	1,8
Jihočeský	4 301	6,7	9 662	15,1	1 084	1,7
Plzeňský	3 590	6,2	9 727	16,8	989	1,7
Karlovarský	2 967	10,0	5 084	17,2	639	2,2
Ústecký	10 638	13,0	17 531	21,4	1 646	2,0
<b>Liberecký</b>	<b>4 443</b>	<b>10,1</b>	<b>8 672</b>	<b>19,7</b>	<b>703</b>	<b>1,6</b>
Královéhradecký	5 163	9,4	7 230	13,1	687	1,2
Pardubický	3 970	7,7	5 808	11,2	680	1,3
Vysočina	4 423	8,7	5 459	10,7	752	1,5
Jihomoravský	7 587	6,4	20 086	17,0	1 763	1,5
Olomoucký	5 161	8,2	10 246	16,2	889	1,4
Zlínský	4 215	7,2	6 867	11,8	719	1,2
Moravskoslezský	9 624	8,0	24 781	20,5	1 828	1,5

### Dopravní nehody na 1 000 obyvatel podle krajů v roce 2017



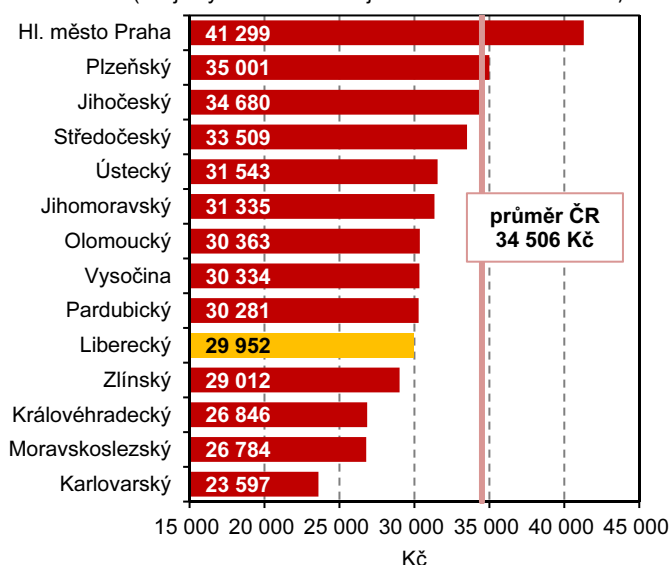
### Základní ukazatele ve stavebních podnicích podle krajů v roce 2017

(subjekty se sídlem v kraji s 50 a více zaměstnanci)

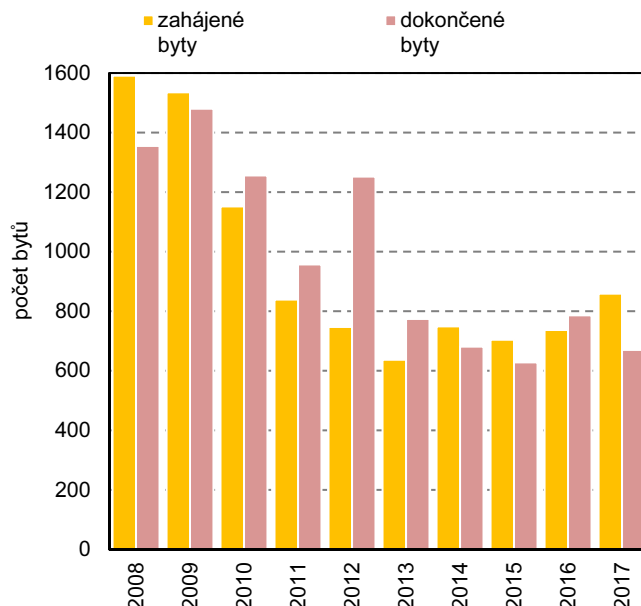
	Průměrný evidenční počet zaměstnanců			Základní stavební výroba (ZSV)			Produktivita práce ze ZSV celkem	
	celkem (fyzické osoby)	podíl na ČR (%)	meziroční růst, pokles (%)	skutečnost (mil. Kč b.c.)	podíl na ČR (%)	meziroční růst, pokles (%)	skutečnost (tis. Kč b.c.)	meziroční růst, pokles (%)
<b>Česká republika</b>	<b>76 741</b>	<b>100,0</b>	<b>-2,1</b>	<b>143 644</b>	<b>100,0</b>	<b>-1,7</b>	<b>1 872</b>	<b>0,4</b>
v tom kraje:								
Hl. m. Praha	25 829	33,7	-1,1	55 713	38,8	-3,2	2 157	-2,1
Středočeský	4 932	6,4	2,4	8 216	5,7	-4,1	1 666	-6,4
Jihočeský	6 604	8,6	-3,8	11 803	8,2	13,6	1 787	18,1
Plzeňský	2 834	3,7	-3,4	5 429	3,8	-7,3	1 916	-4,1
Karlovarský	825	1,1	7,0	1 027	0,7	11,8	1 245	4,4
Ústecký	4 652	6,1	-5,3	10 549	7,3	-15,6	2 268	-10,9
<b>Liberecký</b>	<b>1 548</b>	<b>2,0</b>	<b>9,2</b>	<b>2 740</b>	<b>1,9</b>	<b>9,7</b>	<b>1 770</b>	<b>0,4</b>
Královéhradecký	1 500	2,0	-6,1	2 613	1,8	2,3	1 742	9,0
Pardubický	2 859	3,7	-3,6	5 996	4,2	2,2	2 097	6,0
Vysočina	4 111	5,4	3,3	5 920	4,1	13,9	1 440	10,2
Jihomoravský	9 362	12,2	0,0	16 588	11,5	-0,1	1 772	-0,1
Olomoucký	2 343	3,1	-2,3	3 322	2,3	-6,6	1 418	-4,4
Zlínský	4 050	5,3	-3,6	5 413	3,8	-6,1	1 337	-2,6
Moravskoslezský	5 292	6,9	-12,3	8 315	5,8	0,5	1 571	14,6

## Průměrná hrubá měsíční mzda ve stavebnictví podle krajů v roce 2017

(subjekty se sídlem v kraji s 50 a více zaměstnanci)



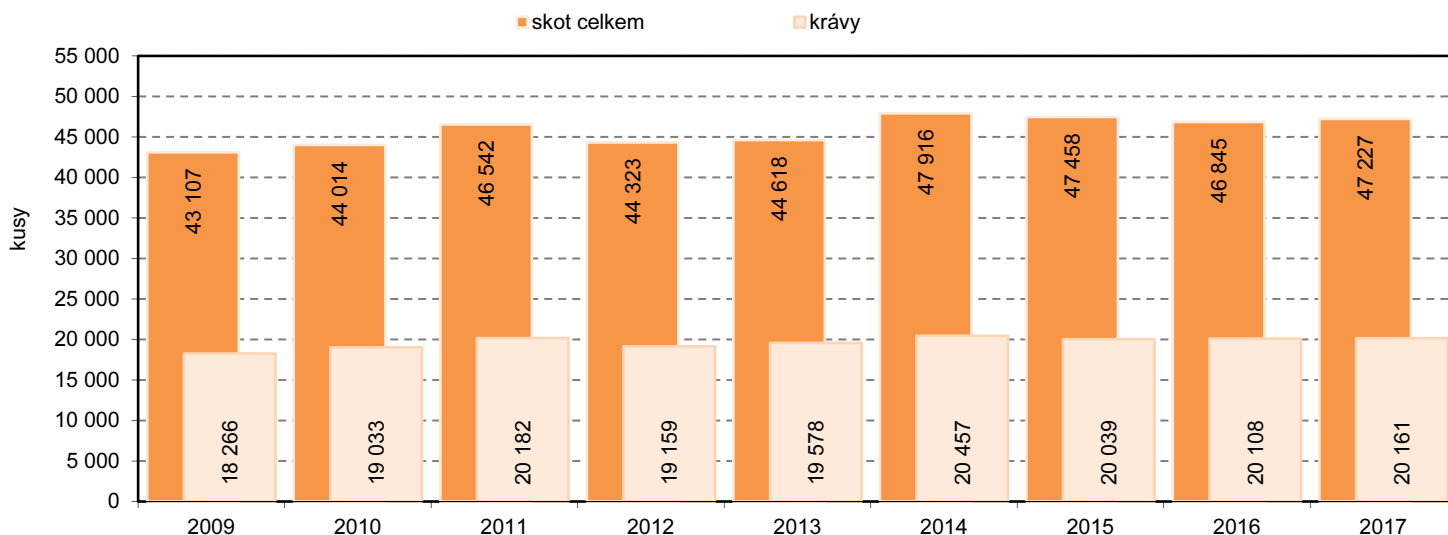
## Bytová výstavba v Libereckém kraji



## Definitivní údaje o sklizni vybraných zemědělských plodin v Libereckém kraji

	Sklizňová plocha (ha)				Hektarový výnos (t/ha)				Sklizeň (t)			
	2015	2016	2017	index 2017/2016	2015	2016	2017	index 2017/2016	2015	2016	2017	index 2017/2016
Obiloviny celkem	21 202	20 410	21 089	103,3	5,50	5,70	5,21	91,3	116 517	116 415	109 856	94,4
z toho:												
pšenice celkem	12 238	12 314	12 858	104,4	6,04	6,20	5,49	88,5	73 873	76 319	70 546	92,4
ječmen celkem	4 733	4 285	4 263	99,5	5,18	5,45	5,13	94,1	24 531	23 352	21 855	93,6
žito	821	690	694	100,5	5,01	4,93	4,93	100,0	4 108	3 403	3 421	100,5
oves	1 271	1 301	1 556	119,6	3,59	3,52	3,24	92,0	4 564	4 583	5 044	110,1
triticale	1 598	1 516	1 335	88,0	4,54	4,70	4,78	101,7	7 264	7 126	6 387	89,6
kukuřice na zrno	391	148	333	225,6	5,18	8,49	7,64	90,0	2 025	1 252	2 543	203,0
Brambory ostatní	157	161	150	93,1	22,73	32,60	31,68	97,2	3 558	5 253	4 758	90,6
Cukrovka technická	880	894	886	99,2	58,45	67,89	68,54	101,0	51 438	60 666	60 737	100,1
Řepka	5 630	5 972	6 097	102,1	3,40	3,38	2,89	85,6	19 132	20 170	17 628	87,4
Kukuřice na zeleno a siláž	3 214	3 269	2 903	88,8	28,11	40,06	34,83	86,9	90 361	130 983	101 138	77,2
Trvalé travní porosty - píče v seně	58 196	58 744	60 904	103,7	3,17	3,82	3,31	86,7	184 336	224 194	201 513	89,9

## Vývoj stavu skotu a krav v Libereckém kraji (stav ke konci 2. pololetí)



Pozn.: Pokud není uvedeno jinak, jedná se o předběžné údaje.