

VYBRANÉ ÚDAJE O KRAJI ZA ROK 2018

	Liberecký kraj	Podíl na ČR (%)
ÚZEMÍ (k 31. 12.)		
Rozloha (km ²)	3 163	4,0
Počet obcí	215	3,4
OBYVATELSTVO		
Počet obyvatel (k 31. 12.)	442 356	4,2
Živě narození	4 725	4,1
Zemřelí	4 705	4,2
Přistěhovalí	5 560	x
Vystěhovalí	4 524	x
TRH PRÁCE		
Průměrný evidenční počet zaměstnanců (tis. os., přepočtené počty) ¹⁾	148,7	3,7
Průměrná hrubá měsíční mzda (Kč) ¹⁾	29 725	³⁾ 31 885
NEZAMĚSTNANOST (k 31. 12.)²⁾		
Uchazeči o zaměstnání v evidenci úřadu práce	10 091	4,4
Pracovní místa v evidenci úřadu práce	11 030	3,4
Podíl nezaměstnaných osob (%)	3,18	³⁾ 3,07
ORGANIZAČNÍ STATISTIKA (k 31. 12.)		
Registrované ekonomické subjekty	118 509	4,1
z toho: obchodní společnosti	12 869	2,6
živnostníci	88 334	4,6
ZEMĚDĚLSTVÍ		
Osevní plochy celkem (k 31. 5., ha)	37 744	1,5
z toho: obiloviny celkem (ha)	20 522	1,5
řepka (ha)	5 946	1,4
Výroba jatečného skotu (t ž. hm.)	6 110	3,5
Výroba jatečných prasat (t ž. hm.)	3 427	1,1
Výroba mléka (tis. l)	74 379	2,4
PRŮMYSL		
Tržby z prodeje výrobků a služeb (podniky se 100 a více zaměstnanci, mil. Kč)	168 769	4,4
STAVEBNICTVÍ		
Základní stavební výroba (podniky s 50 a více zaměstnanci, mil. Kč) ¹⁾	3 385	2,1
Vydaná stavební povolení	3 217	4,0
BYTOVÁ VÝSTAVBA		
Zahájené byty	925	2,8
Dokončené byty	1 043	3,1
CESTOVNÍ RUCH		
Hosté v hromadných ubyt. zařízeních (tis. os.)	997 213	4,7
z toho cizinci (tis. os.)	209 390	2,0

¹⁾ předběžné údaje ²⁾ zdroj: MPSV ³⁾ průměr ČR

ČSÚ NABÍZÍ

- Základní informace osobně, po telefonu, e-mailem
- Zpracování statistických informací „na míru“
- Výběry z databází:
 - registr ekonomických subjektů
 - městská a obecní statistika
 - demografické databáze
 - sčítání lidu, domů a bytů
- Poskytování elektronických výstupů
- Přímý prodej a objednávky statistických publikací
- Klasifikace, číselníky
- Výpisy ze statistických zjišťování
- Odborné konzultace

VYBRANÉ PUBLIKACE KS ČSÚ

V LIBERCI

- Statistická ročenka
- Statistický bulletin (čtvrťletě)
- Senioři v Libereckém kraji
- Mladá generace v Libereckém kraji
- Ženy a muži v Libereckém kraji

KONTAKTY

Krajská správa ČSÚ v Liberci
Nám. Dr. E. Beneše 585/26
460 01 Liberec

Informační služby
tel.: 485 238 811
e-mail: infoservislbc@czso.cz

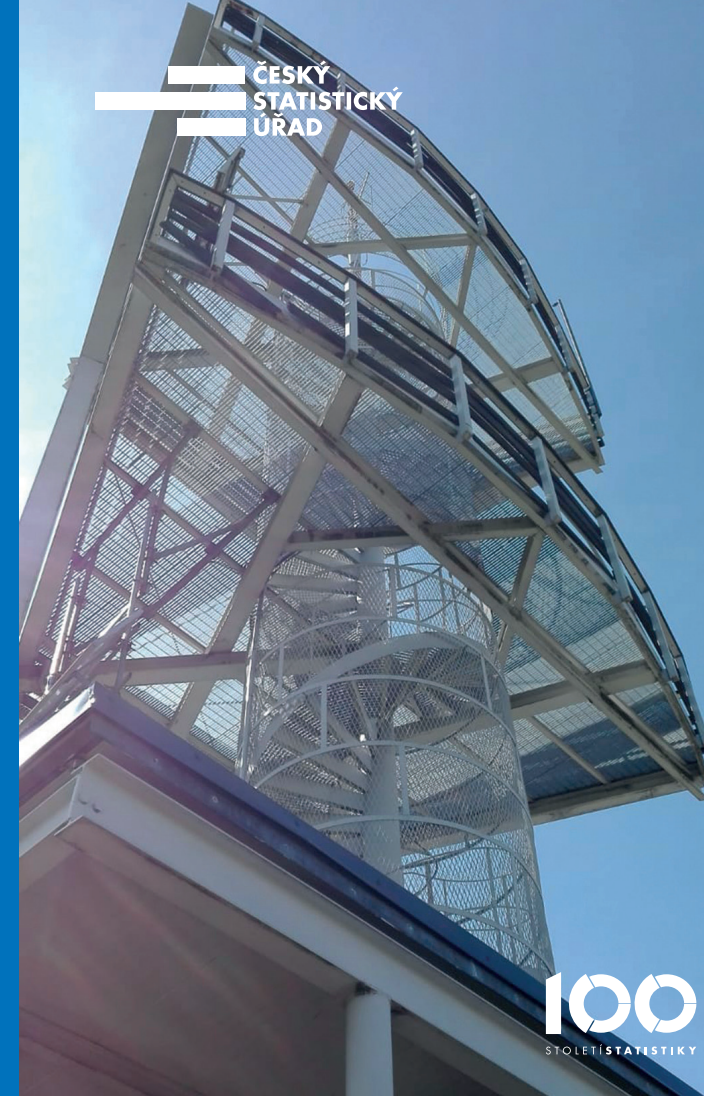
Webové stránky
www.liberec.czso.cz

Úřední hodiny – informační služby
pondělí, středa 8.00–17.00 (ostatní dny podle dohody)

© Český statistický úřad | 2019

Krajská správa ČSÚ v Liberci

Foto na přední straně: rozhledna Smrk, Jizerské hory



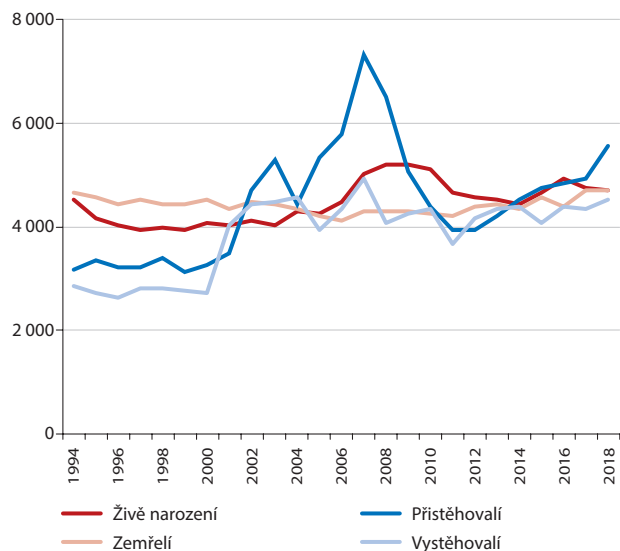
LIBERECKÝ KRAJ V ROCE 2018

Krajská správa ČSÚ v Liberci

www.liberec.czso.cz

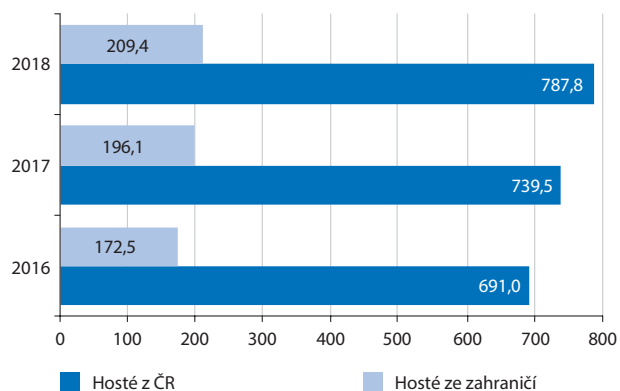
OBYVATELSTVO

Pohyb obyvatelstva kraje v letech 1994 až 2018



CESTOVNÍ RUCH

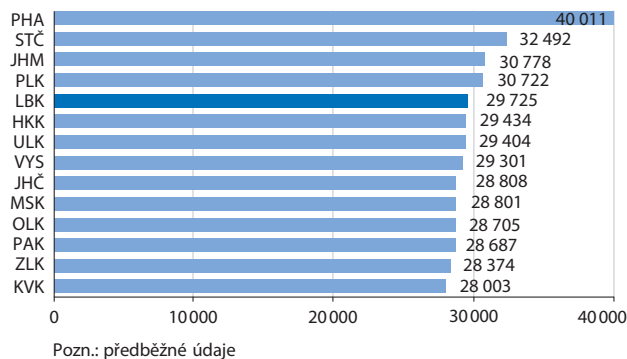
Návštěvnost v hromadných ubytovacích zařízeních kraje v letech 2016 až 2018 (tis. osob)



V roce 2018 bylo v Libereckém kraji k dispozici 889 hromadných ubytovacích zařízení s 42 604 lůžky, ve kterých přenocovalo 997 213 hostů. Více než jedna pětina hostů pocházela ze zahraničí.

MZDY

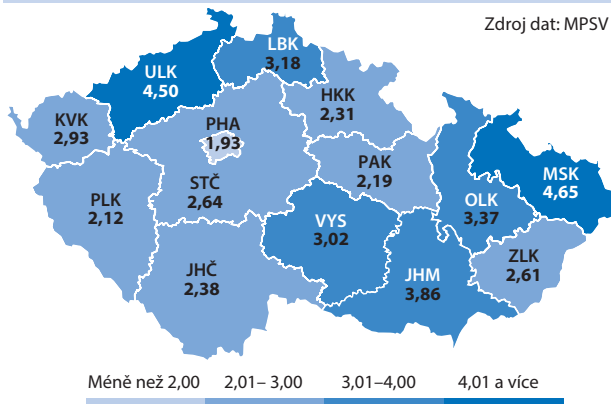
Průměrná hrubá měsíční mzda na přepočteného zaměstnance v krajích ČR v roce 2018 (Kč)



Hrubá měsíční mzda v Libereckém kraji v roce 2018 dosáhla 29 725 Kč, o 2 160 Kč se pohybovala pod republikovým průměrem. Ve srovnání s rokem 2017 nominálně vzrostla o 8,4 %, reálný růst vzhledem k 2,1% zvýšení spotřebitelských cen v České republice činil 6,2 %.

NEZAMĚŠTNANOST

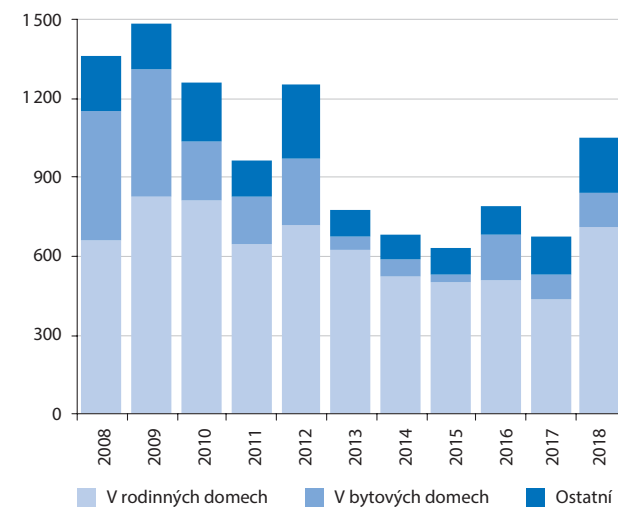
Podíl nezaměstnaných osob v krajích ČR k 31. 12. 2018 (%)



Podle údajů MPSV podíl nezaměstnaných osob k 31. 12. 2018 v Libereckém kraji dosáhl 3,18 %, tj. meziročně méně o 0,58 procentního bodu. Nezaměstnanost mužů dosáhla 3,00 %, v případě žen činila 3,37 %.

BYTOVÁ VÝSTAVBA

Dokončené byty v kraji v letech 2008 až 2018



V roce 2018 bylo v kraji dokončeno 1 043 bytů, tj. 2,4 bytů v přepočtu na 1 000 obyvatel (5. nejnižší hodnota mezi kraji). Z 68,2 % převažovaly byty v rodinných domech, v bytových domech bylo zrealizováno pouze 12,0 % bytů.

ZEMĚDĚLSTVÍ

SKLIZEŇ VYBRANÝCH PLODIN V KRAJI (tis. t)

	2015	2016	2017	2018
Obiloviny	116,5	116,4	109,9	102,9
pšenice	73,9	76,3	70,5	66,1
ječmen	24,5	23,4	21,9	21,4
Cukrovka technická	51,4	60,7	60,7	47,1
Řepka	19,1	20,2	17,6	20,4
Brambory	3,6	5,3	4,8	3,8

STAVY HOSPODÁŘSKÝCH ZVÍŘAT V KRAJI K 1. 4. (tis. ks)

	2015	2016	2017	2018
Skot	47,4	49,2	48,1	50,0
Prasata	22,1	22,3	19,8	19,9
Drůbež	77,9	78,3	74,8	66,7