

KOMENTÁŘ

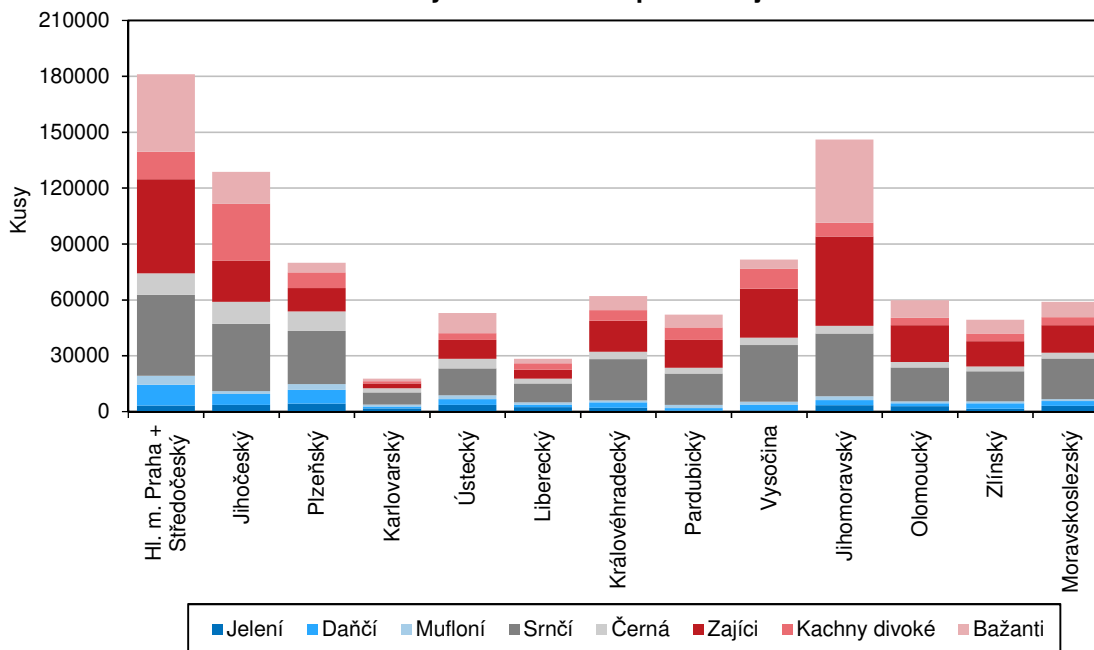
5. 9. 2024

Stav a lov zvěře v Libereckém kraji v mysliveckém roce 2023/2024

V honitbách Libereckého kraje se ke konci března 2024 nejvíce navýšily stavy muflonů zvěře, nejčetnější pak byla zvěř srnčí. Nejvyšší odstřely byly v loňském mysliveckém roce zaznamenány v případě černé zvěře, meziročně počet těchto odstřelů vzrostl o 54,0 %.

Podle jarních kmenových stavů zvěře zjišťovaných za myslivecký rok 2023/2024, který zahrnoval období od dubna 2023 do konce března 2024, bylo v honitbách Libereckého kraje sečteno celkem 10 278 kusů srnčí zvěře, tedy meziročně o 479 kusů (4,9 %) více. Nejpočetnější stáda těchto zvířat byla evidována ve Středočeském kraji společně s hlavním městem Prahou (43 478 kusů, tj. 14,6 % celorepublikového úhrnu 298 635 kusů). Podíl Libereckého kraje dosáhl 3,4 %. Meziročně vyšší počty byly ke konci března 2024 v našem kraji zjištěny také v případě muflonů zvěře (+135 kusů, tj. +13,2 % na 1 160 kusů), bažantů (265 kusů, tj. +12,4 % na 2 140 kusů) a černé zvěře (+242 kusů, tj. +10,9 % na 2 218 kusů). Více bylo také zajíců (+297 kusů, tj. +6,6 % na 4 571 kusů) a divokých kachen (+62 kusů, tj. +1,8 % na 3 476 kusů). Naopak stavy jelení a daňčí zvěře meziročně poklesly, o 4,5 % (-115 kusů) na 2 420 kusů v případě prvním a o 2,3 % (-30 kusů) na 1 296 kusů v případě druhém.

Struktura kmenových stavů zvěře podle krajů k 31. 3. 2024



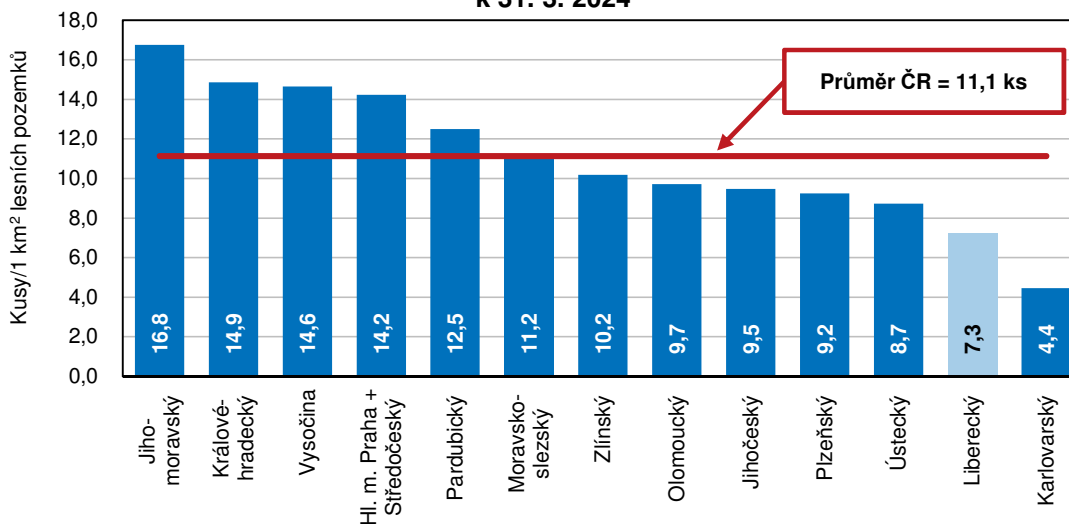
Nejvíce daňčí (11 238 kusů), muflonů (4 778 kusů) a srnčí (43 478 kusů) zvěře a také zajíců (50 417 kusů) bylo sečteno ve Středočeském kraji společně s hlavním městem Prahou. Nejpočetnější stáda jelení zvěře zaznamenal Plzeňský kraj (4 207 kusů). V Jihočeském regionu pak bylo zjištěno nejvíce zvěře černé (11 870 kusů) a s ohledem na četnost vodních ploch také nejvíce divokých kachen (30 348 kusů). V Jihomoravském kraji žilo nejvíce bažantů (44 626 kusů).

KOMENTÁŘ

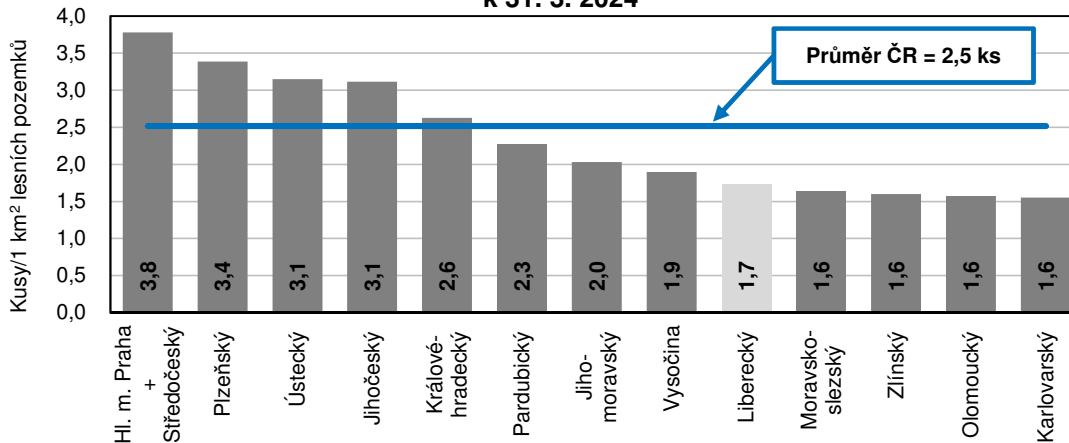
kusů). Nejmenší počty většiny sledované zvěře pak byly patrné v Karlovarském kraji, konkrétně se jednalo o zvěř dančí (976 kusů), srnčí (6 456 kusů) a černou (2 253 kusů), a dále zajíce (2 611 kusů), divoké kachny (1 167 kusů) a bažanty (1 454 kusů). Jelení zvěř byla nejméně zastoupena v Pardubickém kraji (542 kusů), nejmenší stáda muflonů vykázal Zlínský kraj (1 000 kusů).

V přepočtu na rozlohu lesních pozemků byly stavy zvěře v Libereckém kraji pod republikovými průměry. Výjimku představovala jelení zvěř, hodnota 1,7 kusu na 1 km² lesa byla v rámci mezikrajského srovnání druhá nejvyšší, a to po Ústeckém kraji (2,1 kusy). Nejvíce srnčí zvěře připadá na 1 km² v Jihomoravském kraji (16,8 kusů), hodnota za Liberecký kraj (7,3 kusů) je 2. nejnižší po kraji Karlovarském (4,4 kusů). Černá zvěř je z tohoto pohledu nejčteněji zastoupena ve Středočeském kraji společně s hlavním městem Prahou (3,8 kusů na 1 km²), na opačném konci žebříčku se umístil Karlovarský, Olomoucký, Zlínský a Moravskoslezský kraj (shodně 1,6 kusy na 1 km²). Liberecký kraj se s hodnotou 1,7 kusu na 1 km² umístil hned za nimi.

**Srnčí zvěř na 1 km² rozlohy lesních pozemků podle krajů
k 31. 3. 2024**

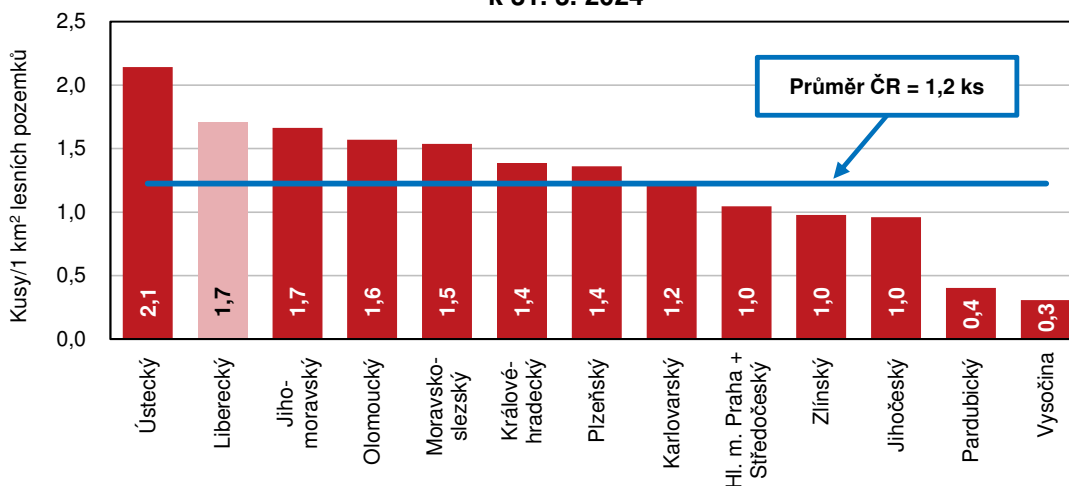


**Černá zvěř na 1 km² rozlohy lesních pozemků podle krajů
k 31. 3. 2024**



KOMENTÁŘ

**Jelení zvěř na 1 km² rozlohy lesních pozemků podle krajů
k 31. 3. 2024**



V období od 1. 4. 2023 do 31. 3. 2024 bylo v Libereckém kraji odstřeleno 9 389 kusů černé, 4 851 kusů srnčí, 2 045 kusů jelení, 1 508 kusů daňčí a 556 kusů mufloní zvěře. Dále bylo uloveno 1 166 bažantů, 1 412 divokých kachen a 127 zajíců. S výjimkou bažantů (-69,5 %) vzrostl meziročně odstřel u všech druhů zvěře. Nejvýrazněji se navýšil odstřel v případě černé (+54,0 %) a daňčí zvěře (+49,5 %). O téměř čtvrtinu více (+22,2 %) bylo odloveno mufloní zvěře a o více jak pětinu se navýšil odstřel divokých kachen (+21,6 %). Odstřel zajíců se v porovnání s předchozím obdobím navýšil o 14,4 %, odlov srnčí zvěře byl vyšší o 8,3 % a jelení pak o 7,2 %.

Další informace naleznete v publikaci Základní údaje o honitbách, stavu a lovu zvěře - od 1. 4. 2023 do 31. 3. 2024

<https://csu.gov.cz/produkty/zakladni-udaje-o-honitbach-stavu-a-lovu-zvere-od-1-4-2023-do-31-3-2024>

Kontakt:

Hana Koťátková

Krajská správa ČSÚ v Liberci

Oddělení informačních služeb

T: 704 675 184

E: infoservislbc@csu.gov.cz

KOMENTÁŘ

Přílohy:

Stav a lov zvěře v Libereckém kraji

Zdroj: Český statistický úřad

v kusech

	2013	2014	2015	2016	2017	2018	2019	2020	2021	2022	2023
Jarní kmenové stavy¹⁾											
jelení	2 602	2 609	2 830	2 709	2 710	2 732	2 559	2 628	2 580	2 535	2 420
daňčí	1 026	1 047	1 079	1 181	1 075	1 111	1 186	1 096	1 188	1 326	1 296
mufloní	1 146	1 163	1 135	1 061	1 154	1 046	1 026	834	960	1 025	1 160
srnčí	10 630	10 661	10 762	10 763	10 408	10 681	10 415	9 878	9 975	9 799	10 278
černá	2 513	2 279	2 313	2 259	2 343	2 159	2 443	2 082	2 137	2 220	2 462
zajíci	4 449	4 442	4 560	4 460	4 311	4 561	4 767	4 602	4 548	4 501	4 798
kachny divoké	3 829	4 654	4 463	4 158	3 880	3 938	4 758	3 644	3 770	3 352	3 414
bažanti	3 065	3 232	3 036	2 778	2 591	2 523	2 631	2 470	2 416	2 142	2 407
Odstřel											
jelení	1 596	1 679	1 759	2 009	2 082	1 952	1 953	2 019	2 036	1 907	2 045
daňčí	797	649	819	859	872	828	914	936	897	1 009	1 508
mufloní	442	376	386	370	389	393	413	449	368	455	556
srnčí	4 948	4 761	4 654	4 644	4 673	4 468	4 437	4 541	4 546	4 479	4 851
černá	6 318	6 482	6 787	5 604	9 695	6 004	11 504	6 534	9 836	6 097	9 389
zajíci	158	130	183	157	143	144	120	53	110	111	127
kachny divoké	3 585	4 302	3 444	1 977	1 979	2 186	2 308	1 969	2 097	1 161	1 412
bažanti	10 277	8 375	9 599	13 047	10 089	6 483	15 219	6 742	4 465	3 824	1 166

¹⁾ stav k 31. 3. následujícího roku

KOMENTÁŘ

Stav a lov vybraných druhů zvěře podle krajů v roce 2023

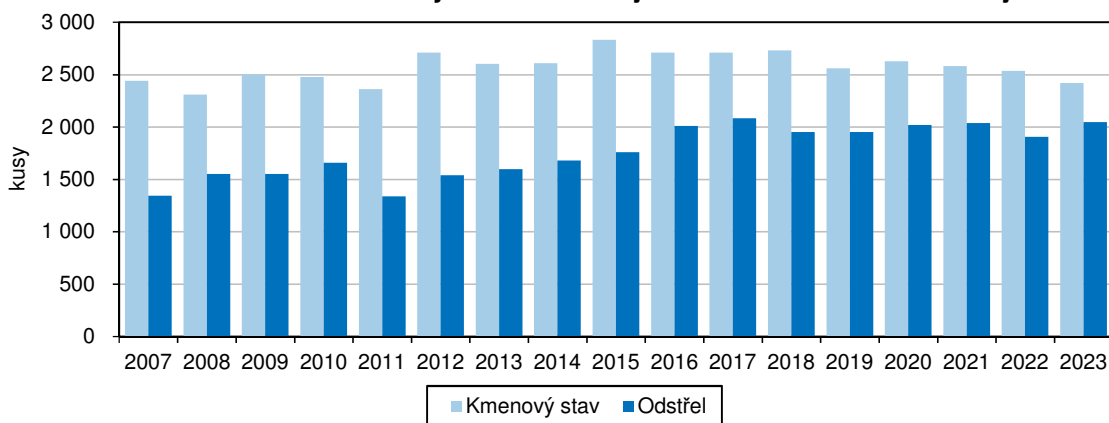
Zdroj: Český statistický úřad

v kusech

ČR, kraje	Zvěř							
	jelení	daňci	mufloní	srnčí	černá	zajáci	kachny divoké	bažanti
Jarní kmenový stav ¹⁾								
Česká republika	32 839	46 914	23 067	298 635	67 462	256 692	104 205	167 854
v tom kraj:								
Hl. m. Praha a Středočeský	3 195	11 238	4 778	43 478	11 548	50 417	14 830	41 514
Jihočeský	3 658	5 771	1 461	36 081	11 870	22 247	30 348	17 162
Plzeňský	4 207	7 405	3 102	28 574	10 470	12 525	8 405	5 198
Karlovarský	1 772	976	1 019	6 456	2 253	2 611	1 167	1 454
Ústecký	3 530	3 163	2 109	14 383	5 183	9 998	3 615	10 961
Liberecký	2 420	1 296	1 160	10 278	2 462	4 798	3 414	2 407
Královéhradecký	2 053	2 824	1 150	22 094	3 904	16 724	5 616	7 608
Pardubický	542	1 353	1 669	16 878	3 069	14 905	6 648	6 875
Vysočina	634	3 111	1 546	30 444	3 943	26 325	10 604	4 971
Jihomoravský	3 357	2 765	2 017	33 826	4 101	47 811	7 408	44 626
Olomoucký	2 926	1 522	1 043	18 131	2 936	19 860	3 944	9 447
Zlínský	1 554	2 870	1 000	16 186	2 537	13 674	3 985	7 435
Moravskoslezský	2 991	2 620	1 013	21 826	3 186	14 797	4 221	8 196
Odstřel								
Česká republika	35 779	45 335	11 033	124 897	258 253	40 699	201 582	370 284
v tom kraj:								
Hl. m. Praha a Středočeský	3 541	10 787	1 801	14 905	46 641	5 663	21 218	101 698
Jihočeský	2 930	3 390	898	15 587	33 306	676	78 764	53 610
Plzeňský	3 245	6 206	1 590	9 072	27 031	86	59 177	11 264
Karlovarský	2 374	594	706	2 547	5 858	37	426	302
Ústecký	6 252	4 216	1 317	6 102	17 467	571	1 694	2 470
Liberecký	2 045	1 508	556	4 851	9 389	127	1 412	1 166
Královéhradecký	1 203	2 095	324	7 373	12 510	1 359	8 585	36 284
Pardubický	373	1 431	639	6 020	15 384	2 656	4 403	6 352
Vysočina	421	1 790	917	14 797	20 519	4 875	8 365	7 657
Jihomoravský	3 428	3 982	1 065	17 980	31 340	16 627	7 528	97 072
Olomoucký	5 297	2 209	478	8 406	13 889	4 243	4 515	16 313
Zlínský	1 935	4 121	388	6 493	13 494	2 118	2 051	15 698
Moravskoslezský	2 735	3 006	354	10 764	11 425	1 661	3 444	20 398

¹⁾ početní stav zvěře, stav k 31. 3. 2024

Jarní kmenový stav a odstřel jelení zvěře v Libereckém kraji



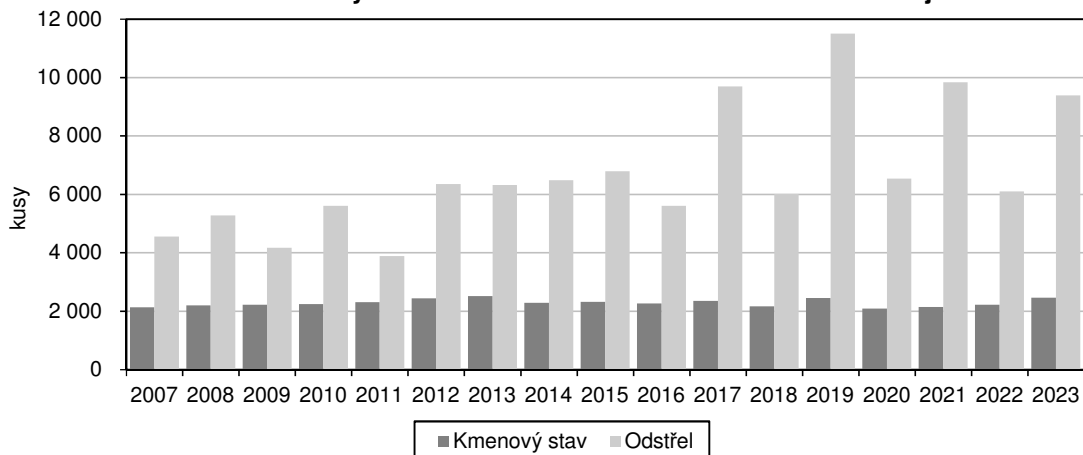
Oddělení informačních služeb – Krajská správa ČSÚ v Liberci

Informace o inflaci, HDP, obyvatelstvu, průměrných mzdách a mnohé další najdete na stránkách

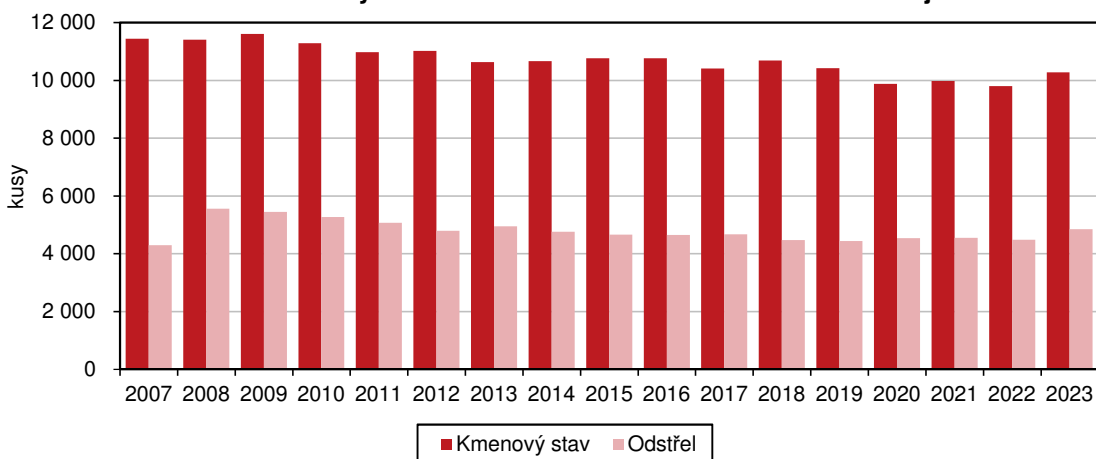
Českého statistického úřadu: www.csu.gov.cz/liberecky | tel.: 485 238 811, e-mail: infoservislbc@csu.gov.cz

KOMENTÁŘ

Jarní kmenový stav a odstřel černé zvěře v Libereckém kraji



Jarní kmenový stav a odstřel srnčí zvěře v Libereckém kraji



Jarní kmenový stav a odstřel zajíců v Libereckém kraji

