

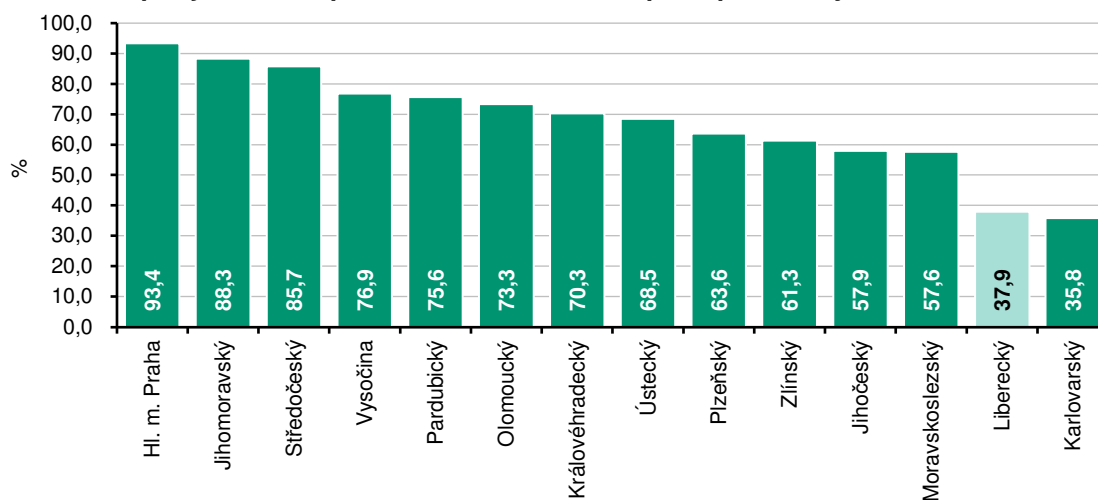
Soupis ploch osevů v Libereckém kraji k 31. 5. 2026 a odhad sklizně k 10. 6. 2026

8. 7. 2026

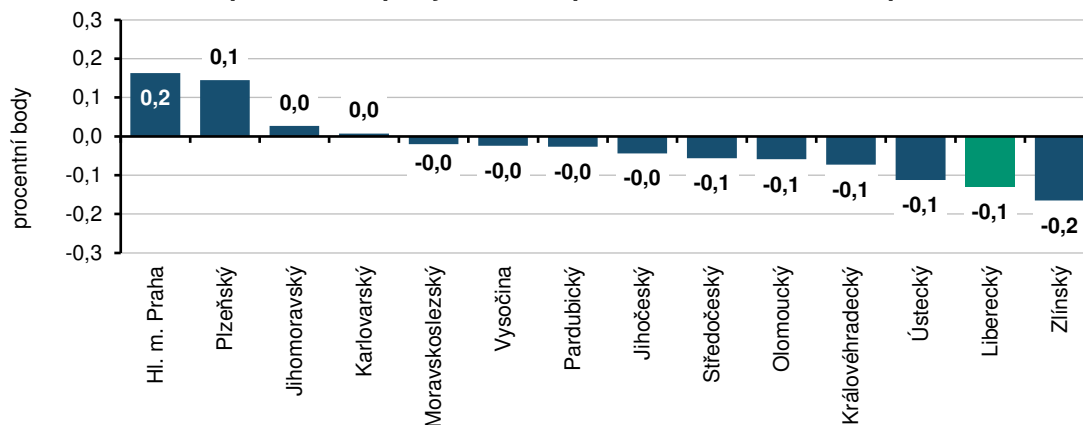
Na základě prvních letošních odhadů k 10. červnu se v Libereckém kraji ve srovnání s produkcí za rok 2025 zatím předpokládá nižší sklizeň všech základních obilovin i řepky.

Výměra zemědělské půdy zjištěná šetřením o plochách osevů v Libereckém kraji k 31. 5. 2026 činila 101 220 ha, tj. meziročně o 98 ha (-0,1 %) méně. Orná půda představovala 38 409 ha a ve srovnání s rokem 2025 se její výměra snížila o 169 ha (-0,4 %). Její podíl na zemědělské půdě v kraji dosáhl 37,9 % (meziročně -0,1 p. b.), republikový podíl činil 70,6 %. Trvalé travní porosty zaujímaly 61,1 % zemědělské půdy v kraji (republikový podíl 28,3 %) a jejich výměra se proti loňskému roku zvýšila o 88 ha (+0,1 %) na 61 851 ha. Plocha úhoru se, po výrazném nárůstu souvisejícím se změnou dotačních podmínek v roce 2023, meziročně zvýšila o 48 ha (+3,3 %) na 1 492 ha. Podíl úhoru na orné půdě tak v roce 2026 činil 3,9 %.

Podíl orné půdy na obhospodařované zemědělské půdě podle krajů k 31. 5. 2026

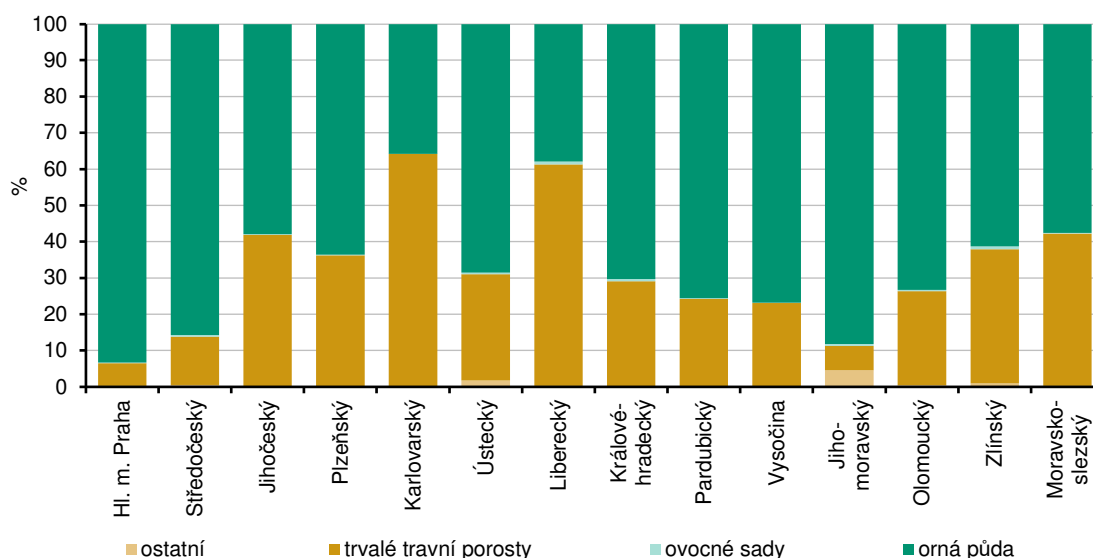


Meziroční změna podílu orné půdy na obhospodařované zemědělské půdě



Zemědělci v Libereckém kraji k 31. 5. 2026 oseli celkem 36 917 ha půdy, což je o 217 ha (0,6 %) méně než ke stejnému datu loňského roku.

Struktura obhospodařované zemědělské půdy podle krajů k 31. 5. 2026

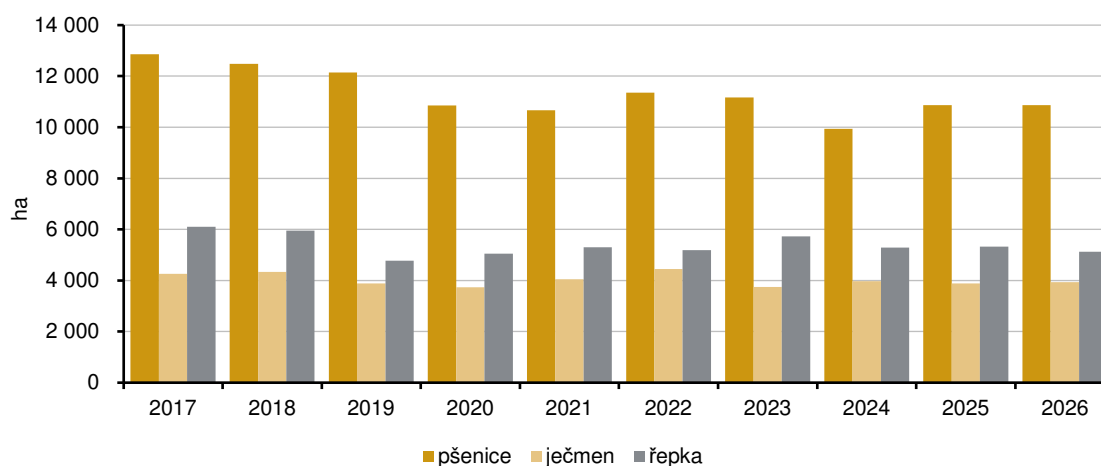


Pozn.: mezi ostatní patří plochy chmelnic, vinic, školek a ostatních trvalých kultur

Obiloviny na zrno jsou v našem kraji v tomto roce pěstovány na 49,5 % osevni plochy, z toho nejrozšířenější obilovina pšenice ozimá zaujímá 26,5 % osevni plochy. Pícniny na orné půdě tvoří 26,8 %, olejnin 18,4 % (z toho řepka představuje 75,3 % osevni plochy olejnin) a okopaniny 2,7 % osevni plochy.

Osevni plochy vybraných plodin v Libereckém kraji

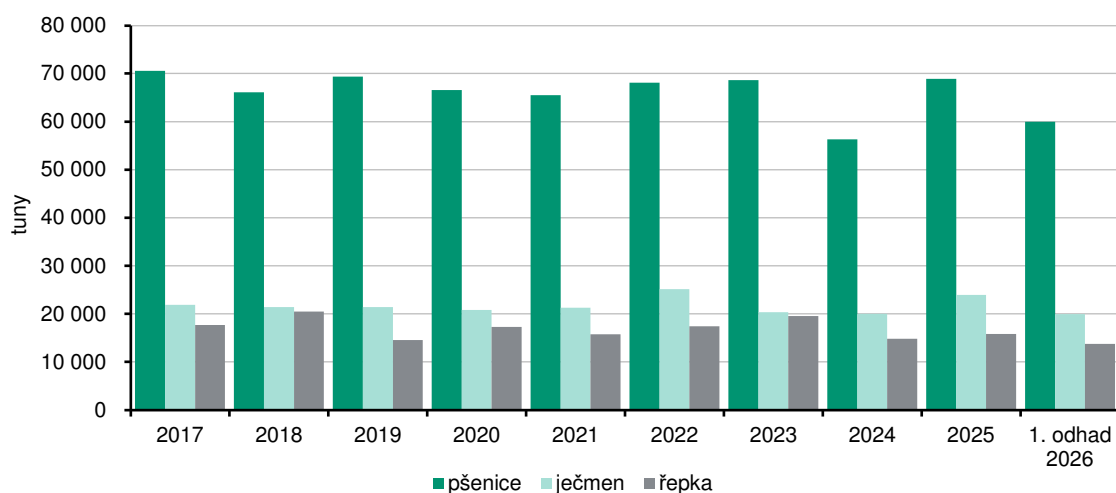
(soupis k 31. 5.)



Plocha osetá obilovinami ve výši 18 266 ha je meziročně o 2,5 % nižší. V rámci této skupiny plodin se osevni plocha meziročně snížila v případě ovsa (-30,7 %), žita (-15,8 %), tritikale (-6,3 %) a pšenice seté ozimé (-4,9 %). Naopak nejvýraznější nárůst osevni plochy evidovala pšenice setá jarní (+164,9 %). Pokles osevni plochy byl vykázán u luskovin a bílkovinných plodin na zrno, a to o 269 ha (-26,1 %) na 764 ha. Plocha osetá olejninami se proti roku 2025 navýšila o 5,3 %

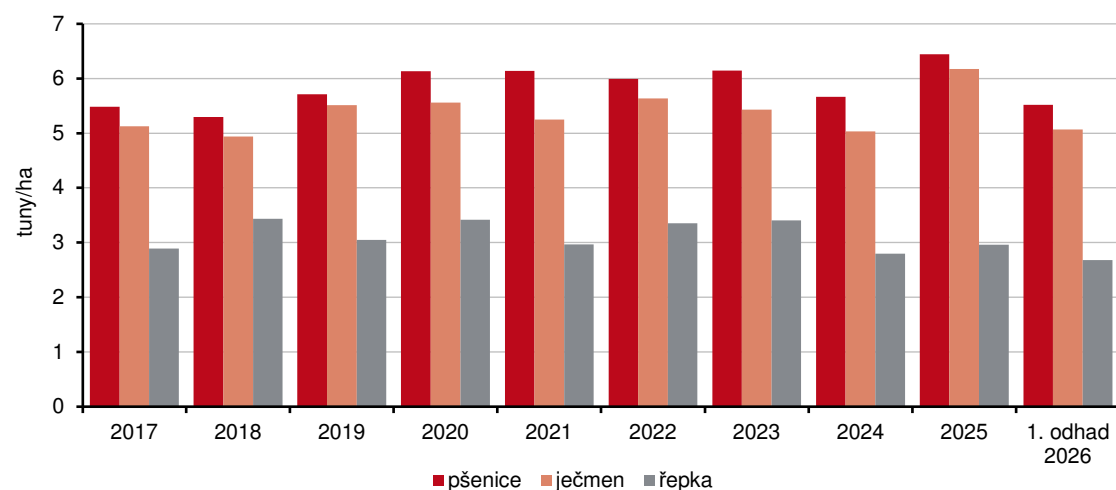
(+340 ha), osevní plocha řepky se však o 3,9 % (-206 ha) snížila. Osevní plocha píce na orné půdě vzrostla o 140 ha (+1,4 %) na 9 877 ha. Osevní plocha okopanin čítá 984 ha (tj. meziročně +30 ha, tj. +3,2 %), z toho brambory byly vysázeny na 111 ha (meziročně -12,9 %) a řepa cukrová (dříve cukrovka technická) na 870 ha (meziročně +5,9 %).

Skližeň vybraných plodin v Libereckém kraji



Na základě výsledků šetření o plochách osevů k 31. 5. 2026 byl proveden k 10. červnu 2026 první odhad výnosů a produkce základních obilovin (obiloviny kromě kukuřice na zrno a ostatních obilovin) a řepky.

Hektarové výnosy vybraných plodin v Libereckém kraji



Podle tohoto odhadu by v Libereckém kraji mohlo být sklizeno celkem 92 540 tun základních obilovin při výnosu 5,19 tun/ha. Při porovnání s loňskou sklizní to znamená pokles sklizně o 16,3 % (- 17 973 tun) a výnosu o 14,1 % (-0,86 tun/ha). Produkce stěžejní obiloviny pšenice ozimé se v tuto chvíli očekává ve výši 55 422 tun, tj. meziročně o 17,4 % (11 701 tun) méně, její výnosnost by mohla poklesnout o 13,2 % na 5,67 tun/ha. Meziročně méně by se mělo urodit také ječmene (-3 996 tun, tj. - 16,7 % na 19 955 tun), žita (-1 840 tun, tj. -35,3 % na 3 368 tun), ovsa (-2 458 tun, tj. -41,7 % na 3 431 tun) i tritikale (-780 tun, tj. -11,9 % na 5 800 tun). Jedinou obilovinou, jejíž produkce by měla

loňskou sklizeň překonat je pšenice setá jarní, té by podle odhadu mohlo být sklizeno o 2 802 tun (159,1 %) více než v roce 2025. Ve srovnání se skutečností roku 2025 se v letošním roce předpokládá také nižší úroda řepky – při hektarovém výnosu 2,68 tun by mělo být sklizeno 13 742 tun, tedy o 12,8 % méně.

Další informace najdete v publikaci [Soupis ploch osevů – k 31. 5. 2026](#)

a [Odhady sklizně – operativní zpráva – k 10. 6. 2026](#)

Kontakt:

Hana Kořátková
Krajská správa ČSÚ v Liberci
Oddělení informačních služeb
T: 704 675 184
E: infoservislbc@csu.gov.cz

Přílohy

Struktura ploch osevů v Libereckém kraji

k 31. 5. v ha

	2019	2020	2021	2022	2023	2024	2025	2026	Změna 2026/2025	
									abs.	index
Osevní plocha úhrnem	37 132	36 983	36 741	36 675	36 057	35 939	37 134	36 917	-217	99,4
z toho:										
zrniny celkem	21 265	20 178	19 898	20 921	19 923	19 233	19 775	19 030	-745	96,2
v tom:										
obiloviny na zrno celkem	20 460	19 341	19 147	19 928	18 854	17 860	18 742	18 266	-476	97,5
z toho:										
pšenice celkem ¹⁾	12 143	10 855	10 662	11 358	11 170	9 939	10 864	10 869	5	100,0
pšenice setá ozimá ²⁾	11 464	10 393	9 597	10 440	10 359	9 186	10 281	9 777	-504	95,1
pšenice setá jarní ³⁾	679	462	1 065	918	776	753	412	1 092	680	264,9
žito	1 156	1 610	1 083	856	1 020	891	951	801	-150	84,2
ječmen celkem	3 887	3 737	4 044	4 451	3 746	3 973	3 881	3 938	57	101,5
ječmen ozimý	2 063	2 011	1 993	2 230	2 084	2 498	2 276	2 310	34	101,5
ječmen jarní	1 824	1 726	2 051	2 221	1 662	1 476	1 605	1 628	23	101,4
oves	1 274	1 250	1 360	1 164	1 282	1 179	1 470	1 018	-452	69,3
tritikale	1 494	1 472	1 561	1 577	1 283	1 410	1 277	1 196	-80	93,7
kukuřice na zrno	418	375	330	449	306	437	273	409	136	149,9
ostatní obiloviny	32	28	72	30	12	14	20	27	8	139,7
Luskoviny a bílkovinné plodiny na zrno celkem⁴⁾	805	837	751	993	1 070	1 373	1 033	764	-269	73,9
okopaniny celkem	906	927	948	949	916	1 058	954	984	30	103,2
z toho:										
brambory celkem	116	140	122	120	118	122	128	111	-16	87,1
řepa cukrová ⁵⁾	786	784	822	825	795	932	822	870	48	105,9
krmná řepa	3	3	4	4	3	3	4	2	-2	56,1
olejní celkem	5 664	5 943	6 360	5 954	6 725	6 308	6 468	6 808	340	105,3
z toho řepka	4 770	5 047	5 303	5 188	5 729	5 292	5 330	5 124	-206	96,1
pícniny na orné půdě celkem	9 029	9 776	9 276	8 513	8 250	9 014	9 737	9 877	140	101,4
z toho kukuřice na zeleno ⁶⁾	3 193	3 185	3 226	2 849	2 636	2 816	2 974	2 840	-134	95,5
zelenina konzumní celkem	14	21	17	47	17	80	22	16	-6	71,5
Úhor	657	704	674	466	1 989	2 035	1 444	1 492	48	103,3
Zemědělská půda (obhospodařovaná) celkem	101 622	101 254	101 159	100 901	99 013	98 891	101 318	101 220	-98	99,9
z toho:										
orná půda	37 789	37 687	37 415	37 141	38 046	37 974	38 578	38 409	-169	99,6
chmelnice	15	18	18	18	14	14	14	14	0	100,0
vinice	0,3	0,3	0,3	0,3	0,1	0,7	0,7	1,1	0	161,2
ovocné sady	1 187	1 240	1 255	1 201	1 018	896	777	763	-15	98,1
trvalé travní porosty	62 398	61 941	62 138	62 155	59 702	59 785	61 763	61 851	88	100,1
ostatní trvalé kultury	198	349	294	290	168	170	140	140	-1	99,5

¹⁾ od roku 2023 pšenice celkem včetně pšenice tvrdé

²⁾ Do roku 2022 pšenice ozimá

³⁾ Do roku 2022 pšenice jarní

⁴⁾ Do roku 2022 luskoviny na zrno celkem

⁵⁾ Do roku 2022 cukrovka technická

⁶⁾ Do roku 2022 kukuřice na zeleno a siláž

Odhad výnosů a sklizně zemědělských plodin v Libereckém kraji k 10. 6. 2026

	Hektarový výnos (t/ha)				Sklizeň (tuny)			
	skutečnost 2025	odhad červen 2026	rozdíl	index (%)	skutečnost 2025	odhad červen 2026	rozdíl	index (%)
Základní obiloviny	6,05	5,19	-0,86	85,9	110 513	92 540	-17 973	83,7
v tom:								
pšenice celkem ¹⁾	6,44	5,52	-0,92	85,7	68 885	59 985	-8 899	87,1
pšenice setá ozimá	6,53	5,67	-0,86	86,8	67 124	55 422	-11 701	82,6
pšenice setá jarní	4,27	4,18	-0,09	97,8	1 761	4 563	2 802	259,1
ječmen celkem	6,17	5,07	-1,10	82,1	23 952	19 955	-3 996	83,3
ječmen ozimý	6,47	5,40	-1,07	83,4	14 725	12 468	-2 256	84,7
ječmen jarní	5,75	4,60	-1,15	80,0	9 227	7 487	-1 740	81,1
žito	5,47	4,20	-1,27	76,8	5 208	3 368	-1 840	64,7
oves	4,01	3,37	-0,64	84,1	5 889	3 431	-2 458	58,3
tritikale	5,15	4,85	-0,31	94,1	6 580	5 800	-780	88,1
Řepka	2,96	2,68	-0,28	90,7	15 763	13 742	-2 021	87,2