

LIBERECKÝ KRAJ

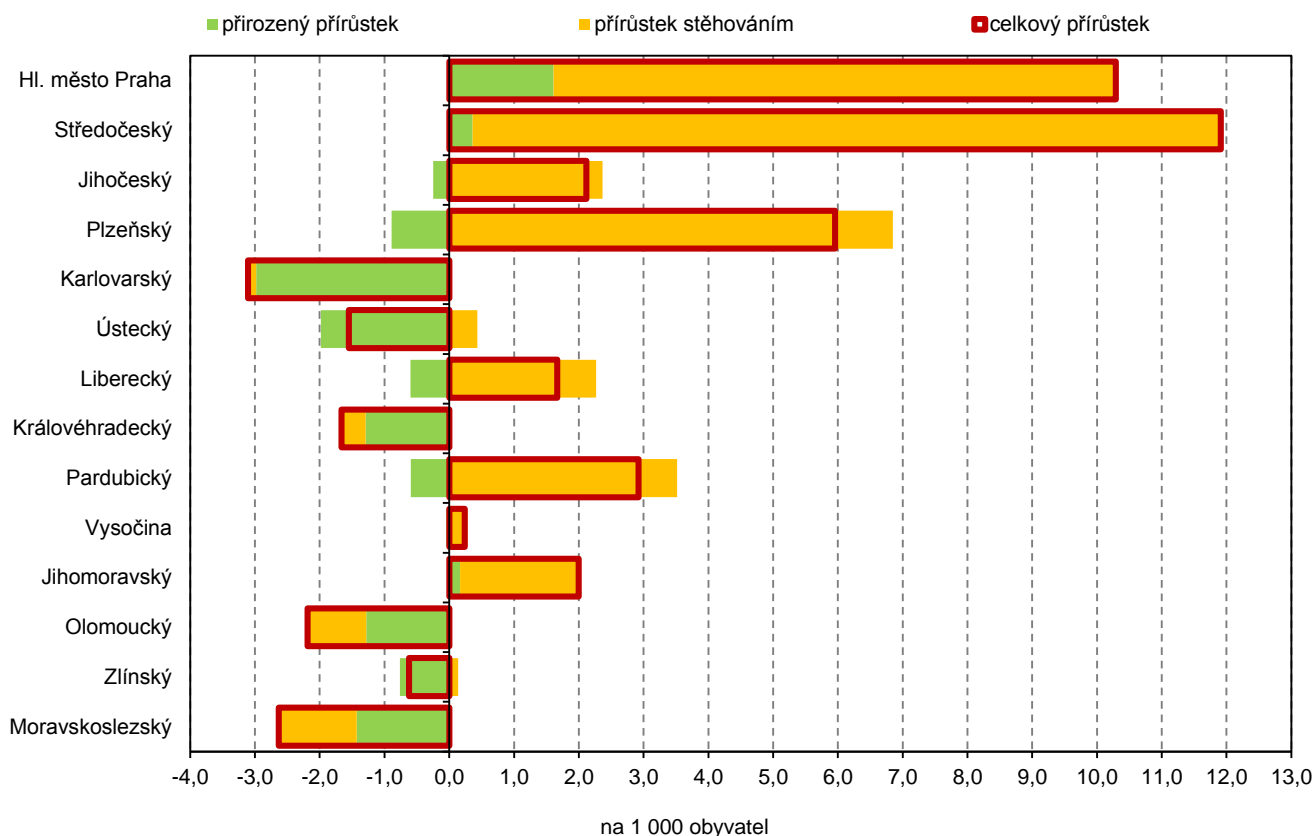
Z POHLEDU STATISTIKY

– 1. a 2. čtvrtletí 2018

Pohyb obyvatelstva v Libereckém kraji a jeho okresech (předběžné údaje)

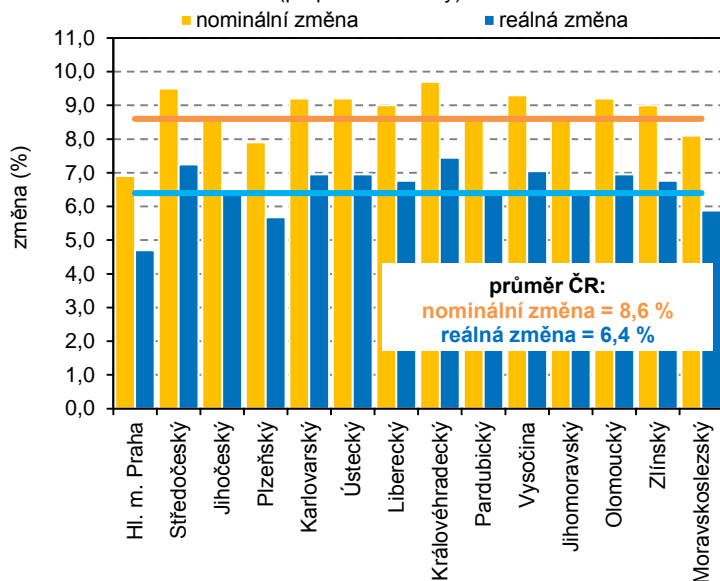
	Sňatky	Rozvody	Živě narození	z toho mimo manželství (%)	Zemřelí	Přistěhovalí	Vystěhovalí	Celkový přírůstek	Počet obyvatel k 30. 6. 2018		
									celkem	muži	ženy
Liberecký kraj	827	523	2 328	54,6	2 459	2 899	2 403	365	441 665	217 277	224 388
v tom okresy:											
Česká Lípa	187	142	493	61,1	547	1 121	970	97	103 191	50 892	52 299
Jablonec n. N.	174	105	477	62,1	509	670	667	-29	90 347	44 139	46 208
Liberec	338	201	972	49,1	917	1 522	1 210	367	174 315	85 543	88 772
Semily	128	75	386	50,8	486	588	558	-70	73 812	36 703	37 109

Pohyb obyvatel podle krajů na 1 000 obyvatel

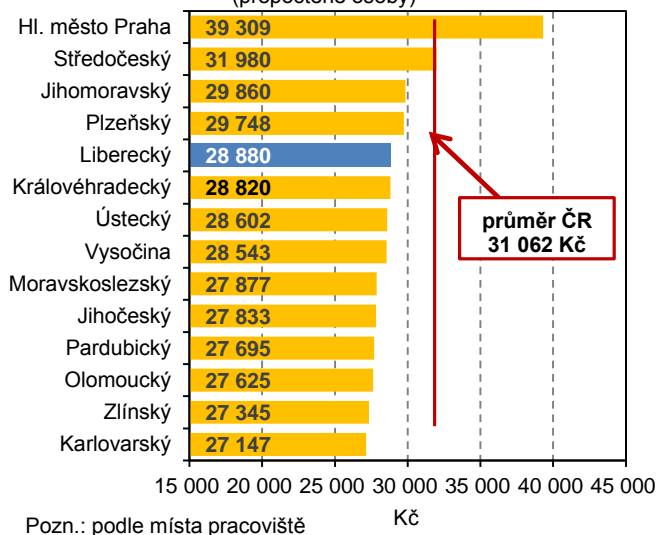


Meziroční změna průměrných hrubých měsíčních mezd podle krajů (1. a 2. čtvrtletí 2018/ 1. a 2. čtvrtletí 2017)

(přečtené osoby)



Průměrná hrubá měsíční mzda podle krajů 1. a 2. čtvrtletí 2018 (přečtené osoby)



Nezaměstnanost v Libereckém kraji a jeho okresech k 31. 8. 2018

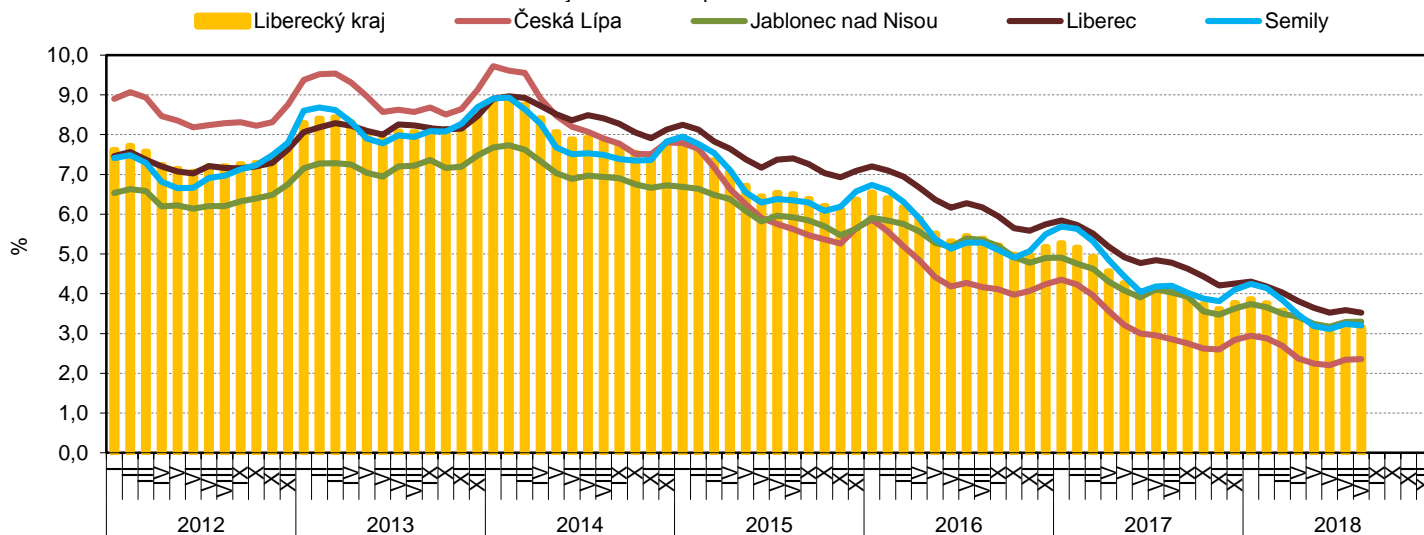
Zdroj: Ministerstvo práce a sociálních věcí ČR

	Uchazeči o zaměstnání v evidenci úřadů práce	z toho			Podíl nezaměstnaných na obyvatelstvu (%)			Pracovní místa v evidenci úřadů práce	Uchazeči o zaměstnání na 1 pracovní místo v evidenci úřadu práce
		dosažitelní ve věku 15–64 let	ženy	s podporou v nezaměstnanosti	celkem	ženy	muži		
Kraj celkem	9 977	8 913	5 699	3 493	3,15	3,67	2,65	11 305	0,88
v tom okresy:									
Česká Lípa	1 908	1 594	1 103	744	2,36	2,76	1,97	2 339	0,82
Jablonec n. N.	2 082	1 891	1 158	715	3,30	3,72	2,89	1 148	1,81
Liberec	4 416	3 927	2 584	1 437	3,53	4,21	2,86	5 889	0,75
Semily	1 571	1 501	854	597	3,21	3,61	2,82	1 929	0,81

Podíl nezaměstnaných na obyvatelstvu v Libereckém kraji a jeho okresech

(k poslednímu dni daného měsíce)

Zdroj: Ministerstvo práce a sociálních věcí



Dopravní nehody podle krajů

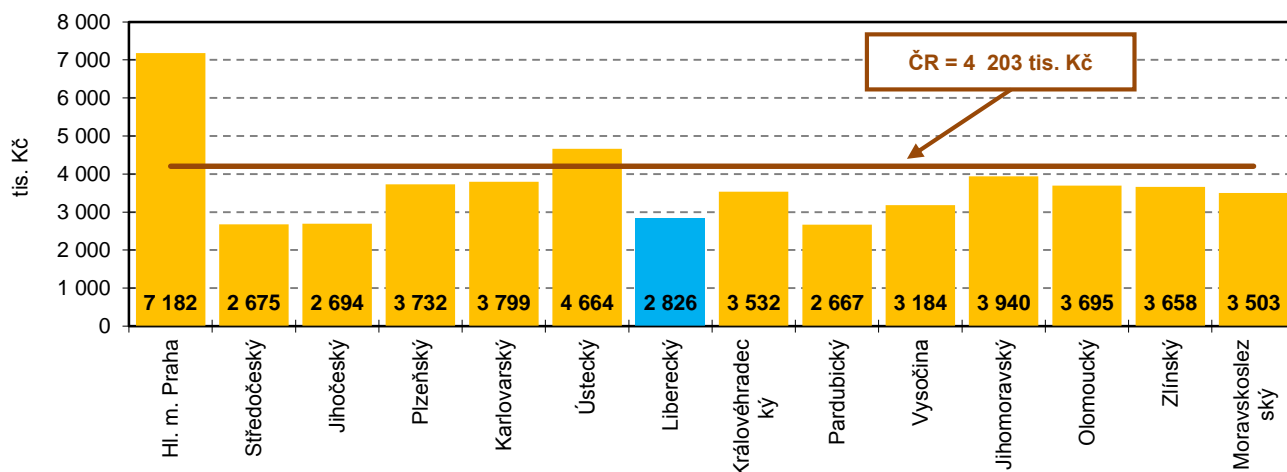
Pramen: Policejní prezidium ČR
(předběžné údaje)

	Dopravní nehody		Usmrcené osoby		Zraněné osoby	v tom		Věcná škoda (mil. Kč)	
	celkem	index 2018/2017	celkem	index 2018/2017		těžce	lehce	celkem	index 2018/2017
Česká republika	49 976	100,2	233	104,5	12 600	1 047	11 553	3 140,0	106,8
v tom kraje:									
Hl. m. Praha	11 192	97,0	18	200,0	1 099	79	1 020	813,8	110,7
Středočeský	7 141	102,5	47	162,1	1 722	201	1 521	483,1	106,8
Jihočeský	2 078	109,4	16	88,9	982	112	870	160,2	106,8
Plzeňský	1 701	99,1	20	74,1	805	26	779	121,0	104,2
Karlovarský	1 415	98,3	10	166,7	333	28	305	66,4	95,0
Ústecký	5 179	100,8	16	100,0	968	79	889	246,1	104,6
Liberecký	2 066	102,0	7	63,6	547	33	514	95,5	109,4
Královéhradecký	2 415	97,3	10	83,3	696	75	621	145,8	92,1
Pardubický	2 019	107,0	15	107,1	749	54	695	125,4	105,0
Vysočina	1 988	96,9	12	109,1	724	46	678	144,6	116,5
Jihomoravský	3 594	95,5	16	66,7	1 436	122	1 314	243,8	107,4
Olomoucký	2 435	100,3	14	107,7	729	34	695	136,2	104,3
Zlínský	2 033	103,5	11	84,6	692	57	635	104,3	101,7
Moravskoslezský	4 720	101,0	21	105,0	1 118	101	1 017	253,9	106,2

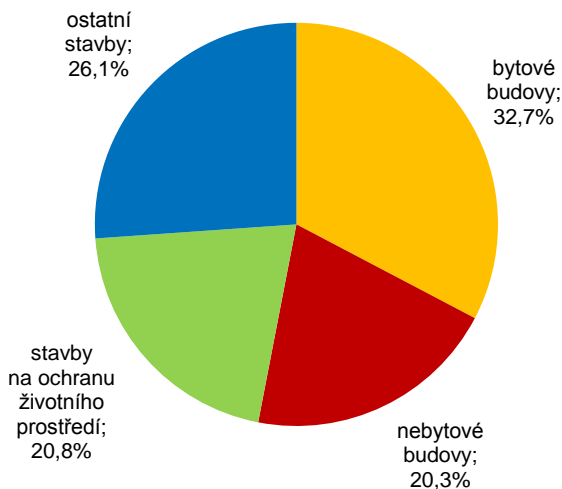
Odhad výnosů a sklizně zemědělských plodin v Libereckém kraji k 15. 8. 2017

	Hektarový výnos (t/ha)				Sklizeň (tuny)			
	skutečnost 2017	odhad srpen 2018	rozdíl	index (%)	skutečnost 2017	odhad srpen 2018	rozdíl	index (%)
Základní obiloviny	5,21	5,18	-0,03	99,5	109 856	104 756	-5 100	95,4
v tom:								
pšenice celkem	5,49	5,43	-0,06	99,0	70 546	67 764	-2 782	96,1
pšenice ozimá	5,71	5,62	-0,09	98,4	64 337	59 473	-4 864	92,4
pšenice jarní	3,90	4,38	0,48	112,2	6 209	8 291	2 082	133,5
ječmen celkem	5,13	5,03	-0,10	98,1	21 855	21 754	-101	99,5
ječmen ozimý	5,81	5,12	-0,69	88,0	8 794	8 875	81	100,9
ječmen jarní	4,75	4,97	0,22	104,6	13 061	12 880	-181	98,6
žito ozimé a jarní	4,93	5,06	0,13	102,7	3 421	3 933	512	115,0
oves	3,24	3,90	0,66	120,3	5 044	5 666	622	112,3
triticale	4,78	4,80	0,02	100,3	6 387	5 639	-748	88,3
Řepka	2,89	3,42	0,53	118,3	17 628	20 350	2 722	115,4

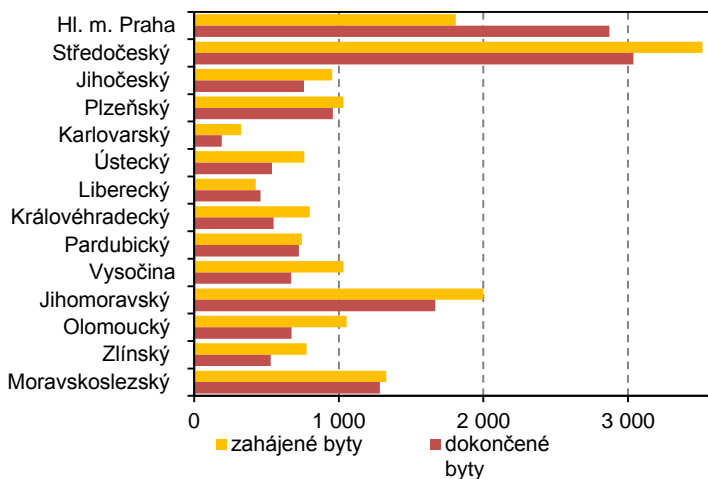
Průměrná hodnota připadající na jedno stavební povolení podle krajů



Struktura vydaných stavebních povolení v Libereckém kraji



Zahájené a dokončené byty podle krajů (předběžné údaje)



Návštěvnost hromadných ubytovacích zařízení podle krajů

(předběžné údaje)

	Hosté			Přenocování			Průměrný počet přenocování	Průměrná doba pobytu (dny)
	celkem	index 2018/2017	z toho nerezidenti	celkem	index 2018/2017	z toho nerezidenti		
Česká republika	9 439 003	107,3	4 844 500	24 165 724	105,2	12 340 418	2,6	3,6
v tom kraje:								
Hl. m. Praha	3 587 700	103,7	3 019 243	8 269 298	102,1	7 310 673	2,3	3,3
Středočeský	481 413	111,9	123 785	1 041 754	111,6	264 098	2,2	3,2
Jihočeský	658 440	111,9	264 763	1 551 615	108,1	445 451	2,4	3,4
Plzeňský	368 783	114,6	150 521	814 046	111,0	293 997	2,2	3,2
Karlovarský	531 320	110,3	331 346	2 465 812	101,4	1 682 732	4,6	5,6
Ústecký	272 657	107,6	99 136	687 299	106,2	259 825	2,5	3,5
Liberecký	454 178	107,3	107 475	1 362 787	105,4	343 671	3,0	4,0
Královéhradecký	648 003	110,1	162 434	2 135 226	109,5	559 599	3,3	4,3
Pardubický	216 359	106,0	30 142	569 687	104,3	80 350	2,6	3,6
Vysočina	256 611	107,6	34 959	538 473	107,2	77 180	2,1	3,1
Jihomoravský	836 388	109,0	296 780	1 543 224	109,8	520 988	1,8	2,8
Olomoucký	331 120	109,6	66 521	1 006 584	108,7	134 882	3,0	4,0
Zlínský	337 539	105,2	59 268	937 569	102,9	132 983	2,8	3,8
Moravskoslezský	458 492	110,6	98 127	1 242 350	108,5	233 989	2,7	3,7

Hosté v hromadných ubytovacích zařízeních Libereckého kraje v jednotlivých měsících

