

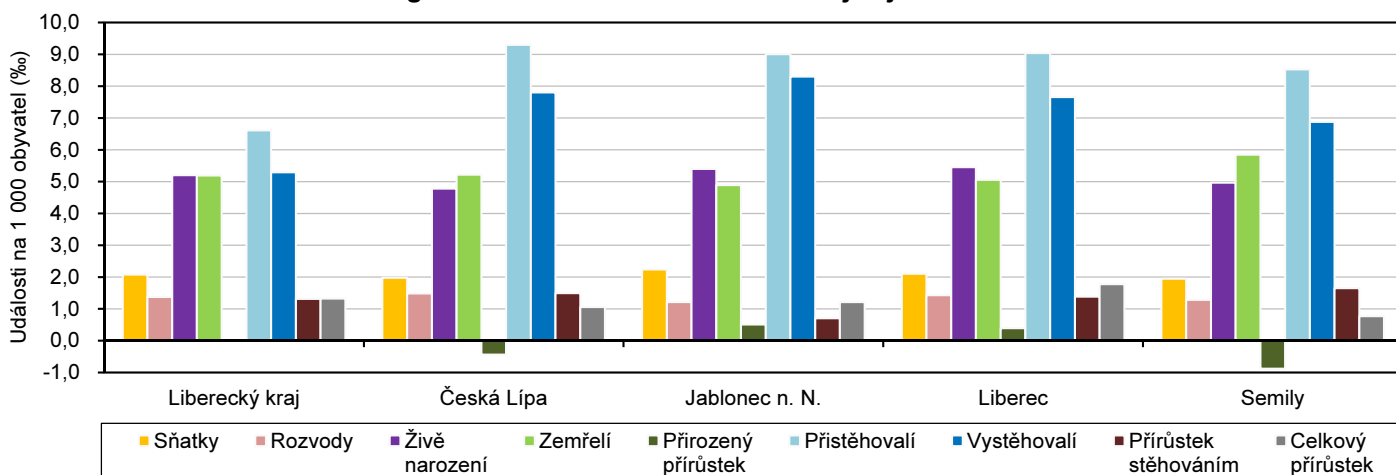
# LIBERECKÝ KRAJ Z POHLEDU STATISTIKY

1. a 2. čtvrtletí 2019

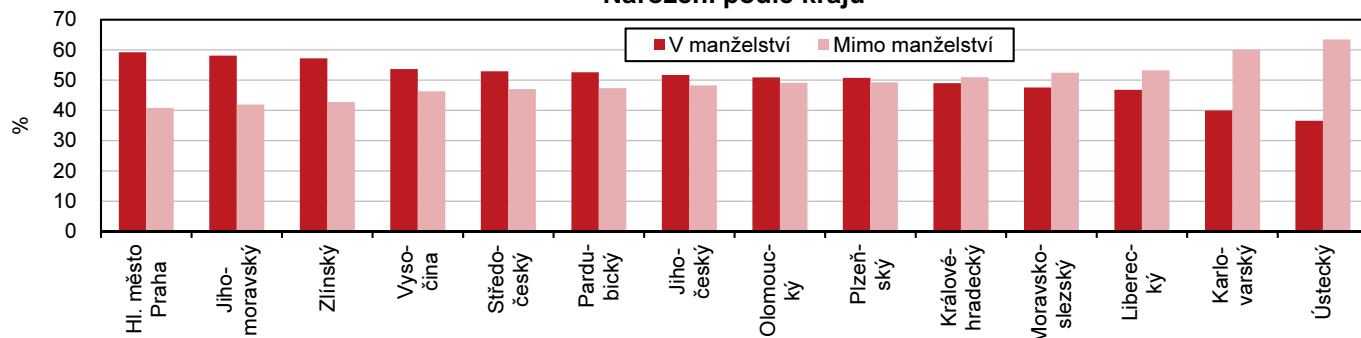
## Pohyb obyvatelstva v Libereckém kraji a jeho okresech

	Sňatky	Rozvody	Živě narození	z toho mimo manželství (%)	Zemřelí	Přistěhovalí	Vystěhovalí	Celkový přírůstek	Počet obyvatel k 30. 6. 2019		
									celkem	muži	ženy
<b>Liberecký kraj</b>	<b>919</b>	<b>608</b>	<b>2 303</b>	<b>53,2</b>	<b>2 298</b>	<b>2 925</b>	<b>2 343</b>	<b>587</b>	<b>442 943</b>	<b>218 201</b>	<b>224 742</b>
v tom okresy:											
Česká Lípa	204	153	493	59,8	538	959	805	109	103 244	50 952	52 292
Jablonec n. N.	203	110	489	56,4	443	816	752	110	90 638	44 407	46 231
Liberec	368	250	954	51,2	885	1 582	1 340	311	175 122	86 073	89 049
Semily	144	95	367	45,5	432	630	508	57	73 939	36 769	37 170

## Demografické události v Libereckém kraji a jeho okresech



## Narození podle krajů



## Nezaměstnanost v České republice podle krajů a v okresech Libereckého kraje k 31. 8. 2019

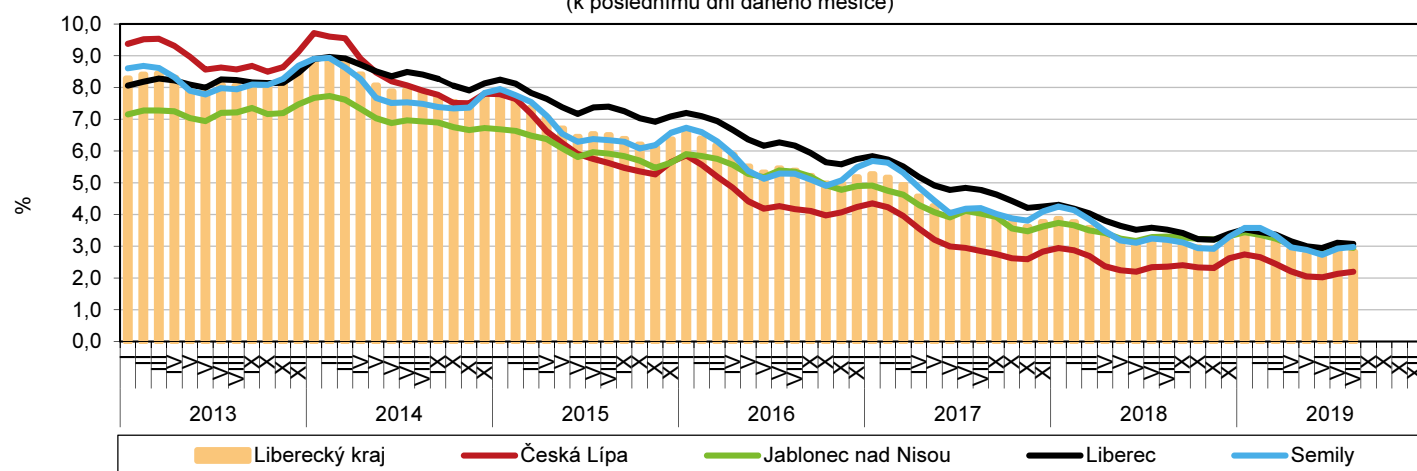
Pramen: Ministerstvo práce a sociálních věcí ČR; definitivní údaje

	Uchazeči o zaměstnání v evidenci úřadů práce	z toho			Podíl nezaměstnaných na obyvatelstvu (%) <sup>1)</sup>			Pracovní místa v evidenci úřadů práce	Uchazeči o zaměstnání na 1 pracovní místo v evidenci úřadů práce
		dosažitelní ve věku 15–64 let	ženy	s podporou v nezaměstnanosti	celkem	ženy	muži		
<b>Liberecký kraj</b>	<b>9 016</b>	<b>7 966</b>	<b>5 193</b>	<b>3 686</b>	<b>2,83</b>	<b>3,32</b>	<b>2,36</b>	<b>11 727</b>	<b>0,77</b>
v tom okresy:									
Česká Lípa	1 758	1 476	1 027	770	2,20	2,60	1,82	2 394	0,73
Jablonec n. N.	1 852	1 683	1 063	744	2,95	3,46	2,46	1 435	1,29
Liberec	3 947	3 423	2 288	1 545	3,08	3,63	2,54	5 789	0,68
Semily	1 459	1 384	815	627	2,98	3,41	2,58	2 109	0,69

<sup>1)</sup> podíl nezaměstnaných na obyvatelstvu = počet dosažitelných uchazečů o zaměstnání ve věku 15–64 let / počet obyvatel ve věku 15–64 let v %

### Podíl nezaměstnaných na obyvatelstvu v Libereckém kraji a jeho okresech

(k poslednímu dni daného měsíce)



### Základní ukazatele v průmyslových podnicích se 100 a více zaměstnanci podle krajů

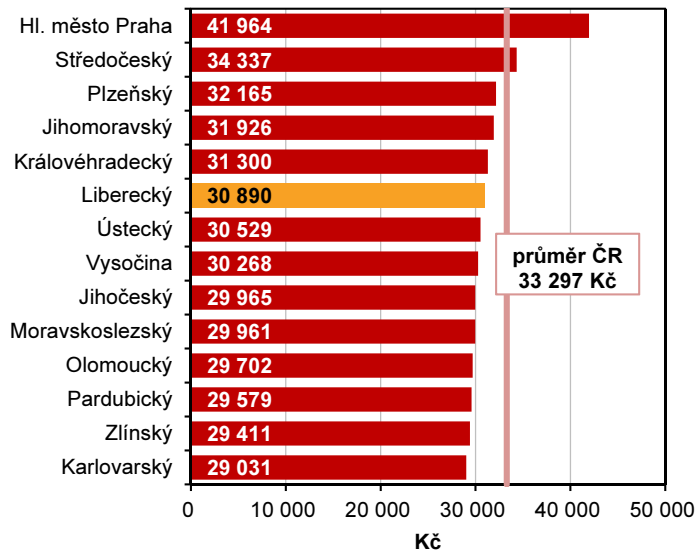
(subjekty s převažující činností v sekci CZ-NACE B, C, D a se sídlem na území kraje)

	Průměrný počet podniků	Průměrný evidenční počet zaměstnanců		Průměrná hrubá měsíční mzda		Tržby z prodeje vlastních výrobků a služeb průmyslové povahy	
		celkem (fyzické osoby)	index 2019/2018	skutečnost (Kč)	index 2019/2018	celkem (mil. Kč)	index 2019/2018
<b>Česká republika</b>	<b>2 346</b>	<b>857 783</b>	<b>99,2</b>	<b>36 258</b>	<b>106,6</b>	<b>1 972 616</b>	<b>102,7</b>
v tom kraje:							
Hl.m.Praha	223	80 803	99,3	43 036	105,9	163 249	104,4
Středočeský	232	110 858	102,4	46 030	107,1	420 411	104,6
Jihočeský	159	51 646	102,1	32 920	108,8	92 275	104,9
Plzeňský	160	60 479	97,9	35 858	105,9	117 462	99,3
Karlovarský	65	18 293	98,3	31 745	105,6	22 654	102,2
Ústecký	174	62 254	98,5	37 181	107,2	179 393	102,2
<b>Liberecký</b>	<b>114</b>	<b>47 670</b>	<b>100,1</b>	<b>35 477</b>	<b>105,6</b>	<b>88 722</b>	<b>102,3</b>
Královéhradecký	130	46 936	95,7	32 770	104,9	93 009	101,8
Pardubický	135	49 365	99,3	31 943	105,0	135 061	108,3
Vysočina	134	49 953	98,7	33 403	104,7	80 861	100,4
Jihomoravský	251	69 721	96,5	33 571	106,4	131 429	100,1
Olomoucký	149	46 264	96,4	32 296	107,7	71 736	101,1
Zlínský	184	54 774	99,1	32 723	106,8	95 712	102,4
Moravskoslezský	237	108 765	100,6	33 602	107,0	280 644	100,1

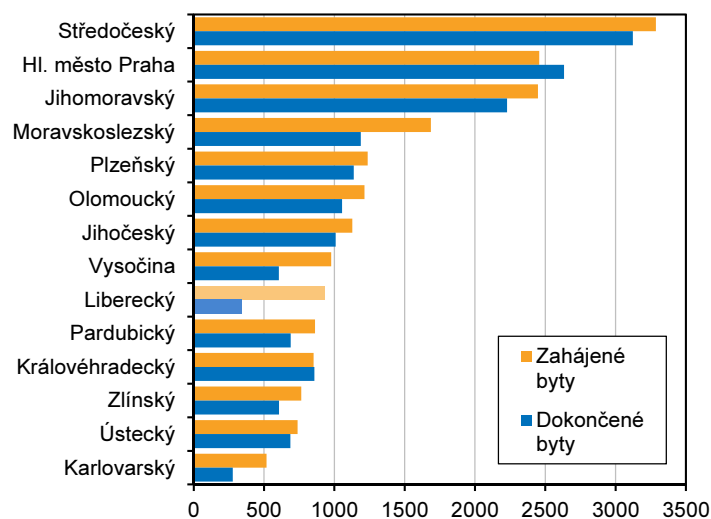
Pozn.: sekce CZ-NACE B, C, D = Těžba a dobývání, Zpracovatelský průmysl a Výroba a rozvod elektřiny, plynu, tepla a klimatizovaného vzduchu

## Průměrná hrubá měsíční mzda podle krajů

(subjekty se sídlem v kraji, osoby přepočtené na plně zaměstnané)



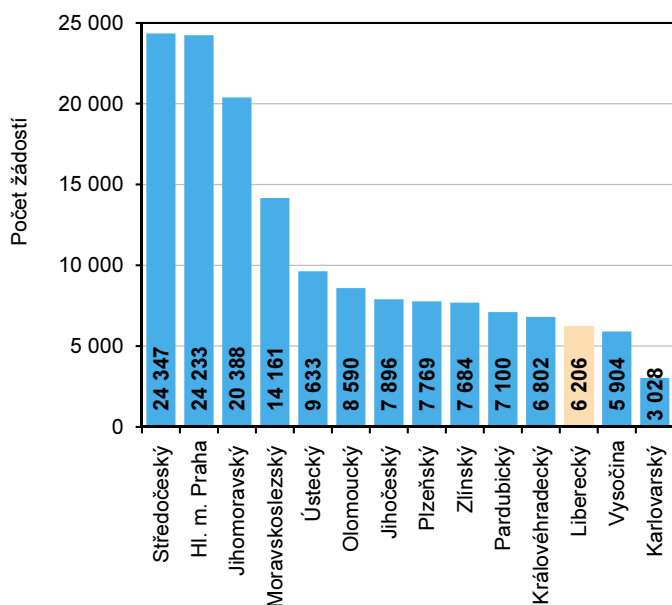
## Bytová výstavba podle krajů



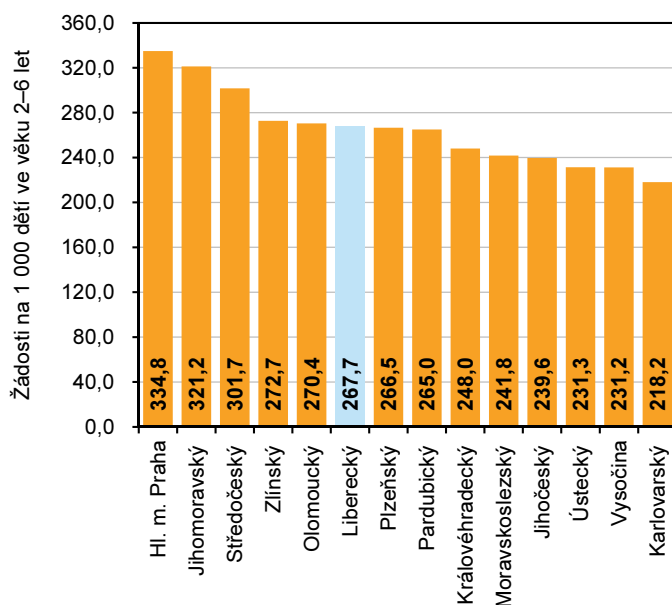
## Žádosti o přijetí do mateřské školy celkem podle krajů ve školním roce 2018/2019

Pramen: Ministerstvo školství, mládeže a tělovýchovy ČR

### Žádosti o přijetí do MŠ celkem

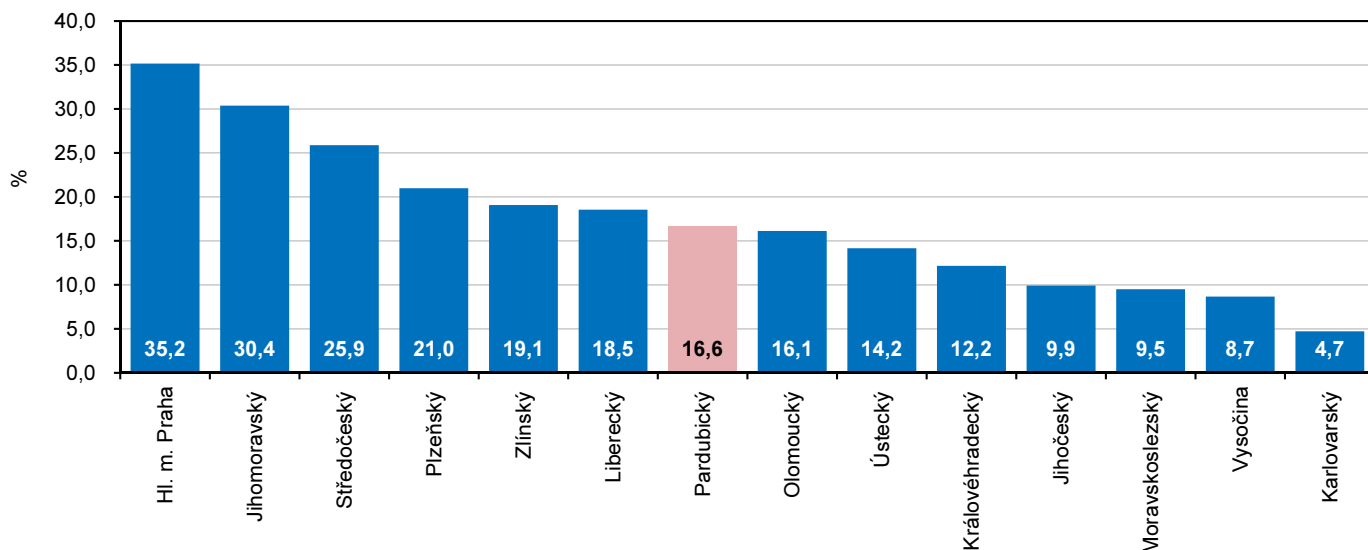


### Žádosti o přijetí do MŠ na 1 000 dětí ve věku 2–6 let



## Podíl žádostí o přijetí do mateřské školy, kterým nebylo vyhověno, na celkovém počtu podaných žádostí podle krajů ve školním roce 2018/2019

Pramen: Ministerstvo školství, mládeže a tělovýchovy ČR



## Vybrané ukazatele zaměstnanosti ve 2. čtvrtletí 2019

Zdroj: Výběrové šetření pracovních sil, v tis. osob

	Česká republika	Liberecký kraj
<b>Zaměstnaní v hlavním zaměstnání</b>	<b>5 295,9</b>	<b>209,9</b>
v tom:		
muži	2 952,2	119,3
ženy	2 343,7	90,7
Počet podnikatelů celkem <sup>1)</sup>	868,2	31,4
podíl na počtu zaměstnaných (%)	16,4	15,0
v tom:		
bez zaměstnanců se zaměstnanci	597,6	22,7
s zaměstnanci	270,5	8,8
Počet skutečně odpracovaných hodin týdně v hlavním zaměstnání	36,2	35,9
v tom:		
zaměstnanci včetně členů produkčních družstev	35,4	35,1
podnikatelé a pomáhající rod. příslušníci	40,0	40,0
Počet pracujících v dalším zaměstnání	139,1	4,9
v tom:		
muži	79,5	3,7
ženy	59,7	1,2
Počet pracujících na kratší prac. dobu	404,2	12,1
v tom:		
muži	118,0	4,0
ženy	286,2	8,1
<b>Míra ekonomické aktivity (%)<sup>2)</sup></b>	<b>60,3</b>	<b>57,8</b>
muži	68,5	66,6
ženy	52,4	49,3
<b>Míra zaměstnanosti (%)<sup>2)</sup></b>	<b>59,1</b>	<b>56,6</b>
muži	67,4	65,9
ženy	51,2	47,8

<sup>1)</sup> bez pomáhajících rodinných příslušníků

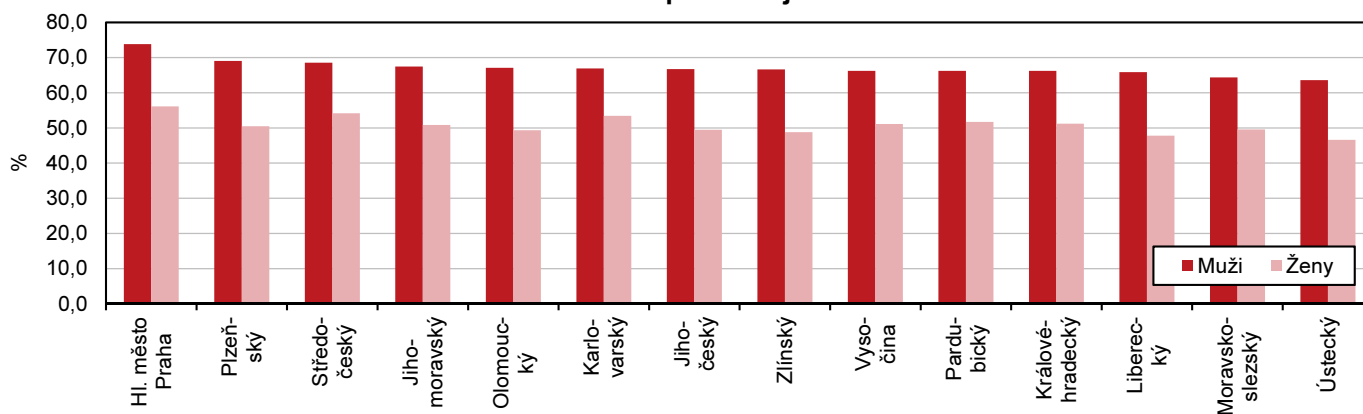
<sup>2)</sup> osoby ve věku 15 let a více

## Struktura zaměstnaných (osoby s hlavním zaměstnáním) bydlících v kraji podle odvětví hlavní činnosti ve 2. čtvrtletí 2019

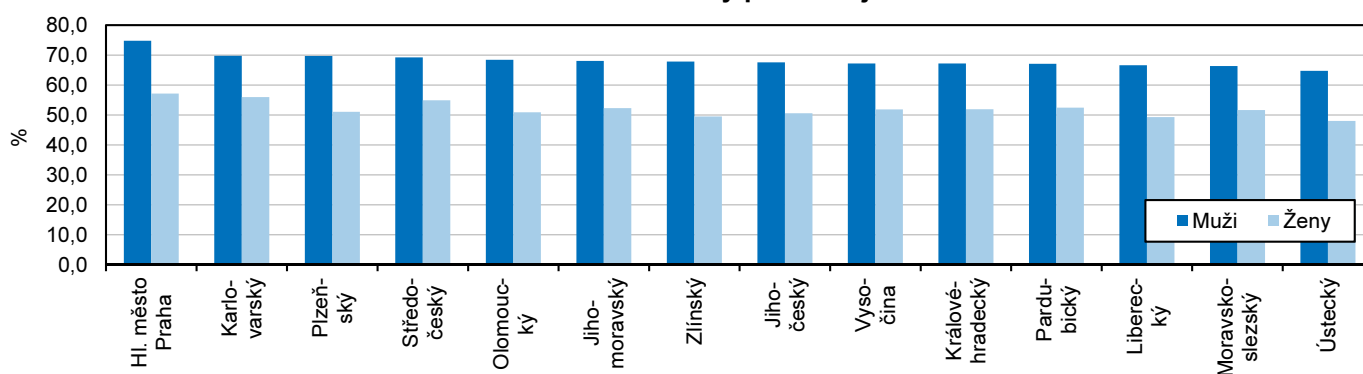
Zdroj: Výběrové šetření pracovních sil, v tis. osob

	Česká republika	Liberecký kraj
<b>Zaměstnaní celkem (tis. osob)</b>	<b>5 295,9</b>	<b>209,9</b>
z toho podle CZ-NACE (%):		
A Zemědělství, lesnictví a rybářství	2,6	2,3
B–E Průmysl celkem	30,2	43,5
v tom:		
B Těžba a dobývání	0,6	.
C Zpracovatelský průmysl	27,5	41,4
D Výroba a rozvod elektřiny, plynu, tepla a klimatiz. vzduchu	0,9	0,6
E Zásobování vodou; činnosti související s odpadními vodami, odpady a sanacemi	1,2	1,3
F Stavebnictví	7,1	8,1
G Velkoobchod a maloobchod; opravy a údržba motor. vozidel	11,3	9,0
H Doprava a skladování	6,6	4,0
I Ubytování, stravování a pohostinství	3,7	2,0
J Informační a komunikační činnosti	3,1	1,3
K Peněžnictví a pojišťovnictví	2,2	1,5
L Činnosti v oblasti nemovitostí	0,8	0,7
M Profesionální, vědecké a technické činnosti	4,9	2,9
N Administrativní a podpůrné činnosti	2,6	0,9
O Veřejná správa a obrana; povinné sociální zabezpečení	6,1	7,7
P Vzdělávání	6,6	6,5
Q Zdravotní a sociální péče	7,5	6,1
R Kulturní, zábavní a rekr. činnosti	2,0	1,5
S Ostatní činnosti	1,8	1,5
T Činnosti domácností jako zaměstnavatelů	0,8	0,5

### Míra zaměstnanosti podle krajů ve 2. čtvrtletí 2019



### Míra ekonomické aktivity podle krajů ve 2. čtvrtletí 2019



Pozn.: Mimo údajů o nezaměstnanosti a mateřských školách se jedná o předběžné údaje.