

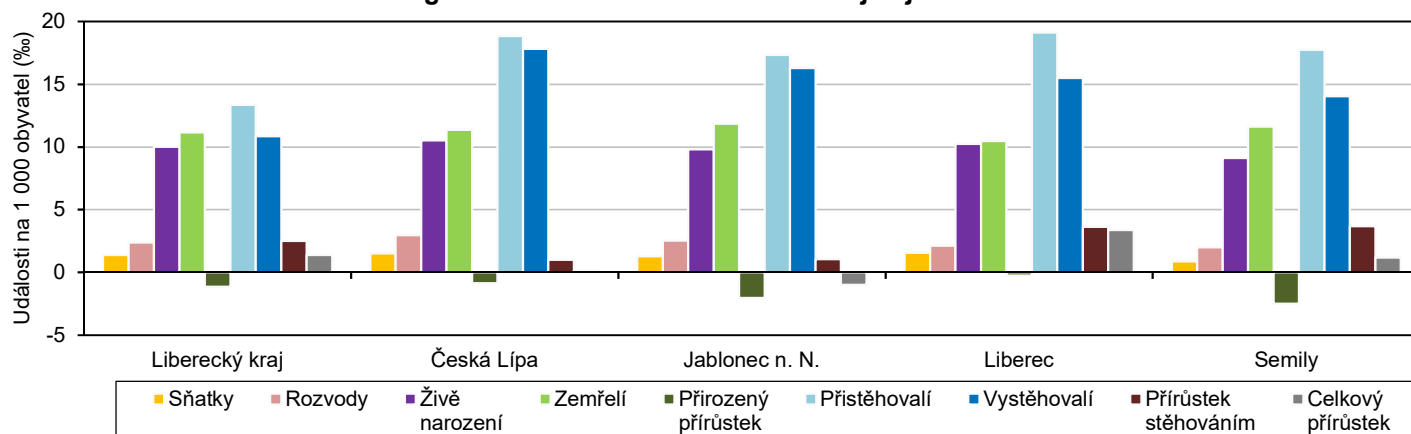
LIBERECKÝ KRAJ Z POHLEDU STATISTIKY

1. čtvrtletí 2020

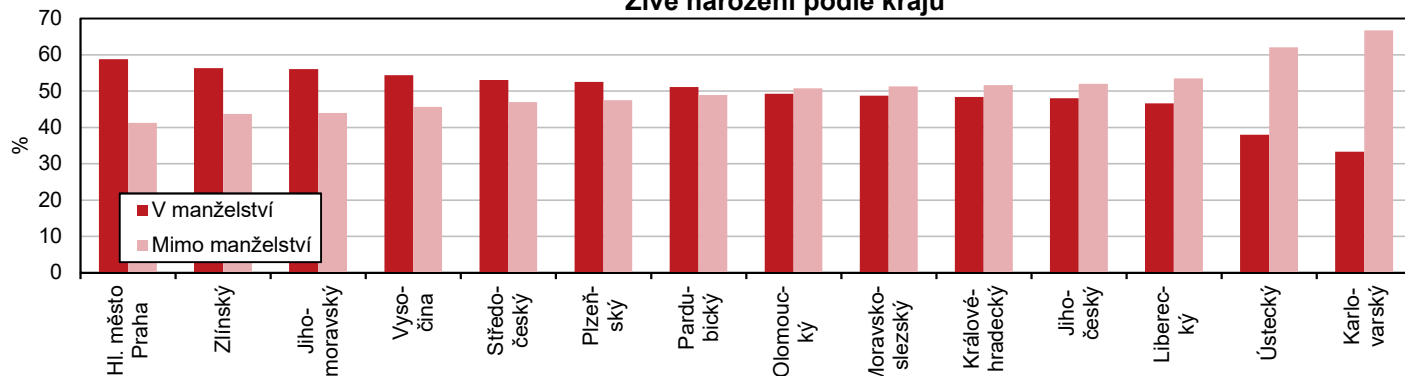
Pohyb obyvatelstva v Libereckém kraji a jeho okresech

	Sňatky	Rozvody	Živě narození	z toho mimo manželství (%)	Zemřelí	Přistěhovalí	Vystěhovalí	Celkový přírůstek	Počet obyvatel k 31. 3. 2020		
									celkem	muži	ženy
Liberecký kraj	153	263	1 106	53,4	1 231	1 474	1 197	152	443 842	218 743	225 099
v tom okresy:											
Česká Lípa	39	76	270	56,7	292	484	458	4	103 304	50 996	52 308
Jablonec n. N.	29	57	221	56,1	267	391	367	-22	90 645	44 432	46 213
Liberec	69	93	447	51,2	458	836	677	148	175 774	86 435	89 339
Semily	16	37	168	50,6	214	327	259	22	74 119	36 880	37 239

Demografické události v Libereckém kraji a jeho okresech



Živě narození podle krajů



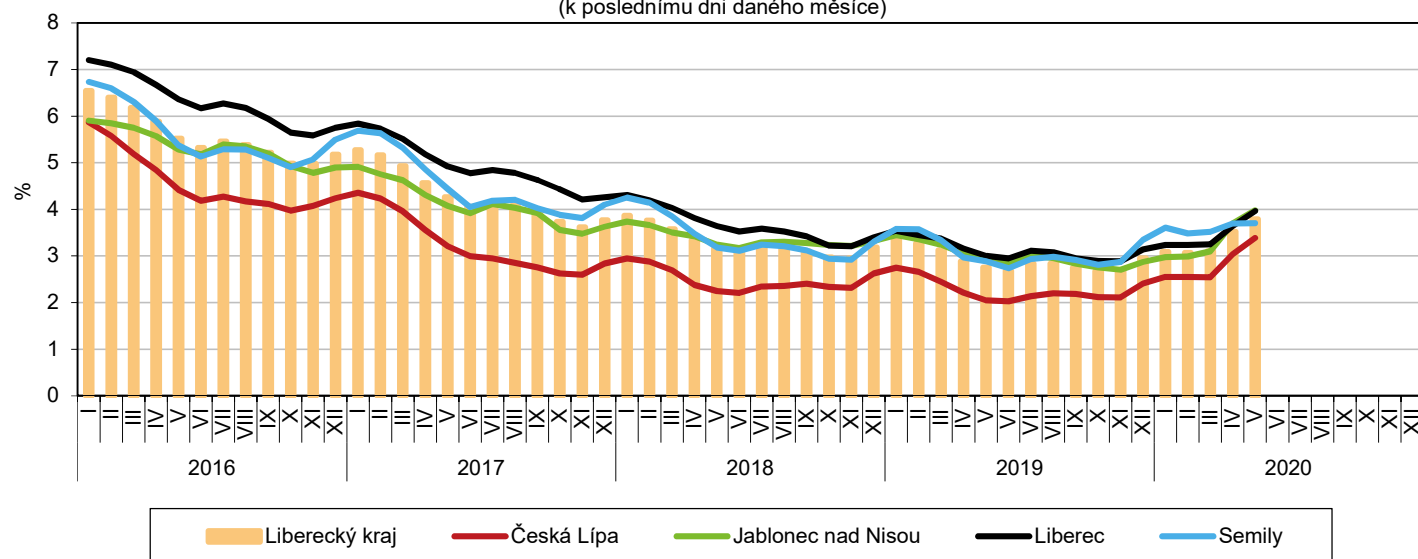
Nezaměstnanost v okresech Libereckého kraje k 31. 5. 2020

Pramen: Ministerstvo práce a sociálních věcí ČR

	Uchazeči o zaměstnání v evidenci úřadů práce	z toho			Podíl nezaměstnaných na obyvatelstvu (%) ¹⁾			Pracovní místa v evidenci úřadů práce	Uchazeči o zaměstnání na 1 pracovní místo v evidenci úřadu práce
		dosažitelní ve věku 15–64 let	ženy	s podporou v nezaměstnanosti	celkem	ženy	muži		
Liberecký kraj	11 663	10 649	5 927	4 639	3,79	3,88	3,70	10 387	1,12
v tom okresy:									
Česká Lípa	2 544	2 262	1 328	1 063	3,39	3,56	3,23	1 989	1,28
Jablonec n. N.	2 413	2 257	1 226	927	3,97	4,05	3,90	1 193	2,02
Liberec	4 912	4 416	2 502	1 895	3,97	4,06	3,88	4 968	0,99
Semily	1 794	1 714	871	754	3,70	3,70	3,71	2 237	0,80

¹⁾ podíl nezaměstnaných na obyvatelstvu = počet dosažitelných uchazečů o zaměstnání ve věku 15–64 let / počet obyvatel ve věku 15–64 let v %

Podíl nezaměstnaných na obyvatelstvu v Libereckém kraji a jeho okresech
(k poslednímu dni daného měsíce)



Pozn.: Podíl nezaměstnaných na obyvatelstvu = podíl dosažitelných uchazečů o zaměstnání ve věku 15–64 let k obyvatelstvu ve stejném věku (v %)
Pramen: Ministerstvo práce a sociálních věcí

Základní ukazatele v průmyslových podnicích se 100 a více zaměstnanci podle krajů

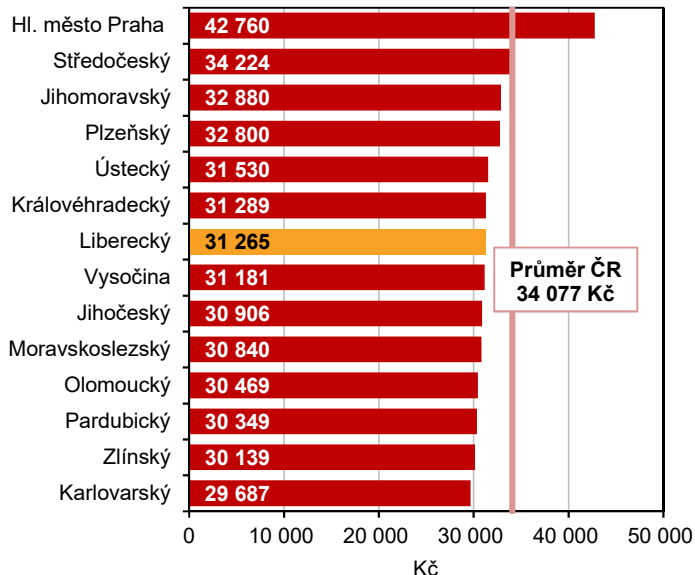
(subjekty s převažující činností v sekci CZ-NACE B, C, D a se sídlem na území kraje)

	Průměrný počet podniků	Průměrný evidenční počet zaměstnanců		Průměrná hrubá měsíční mzda		Tržby z prodeje vlastních výrobků a služeb průmyslové povahy	
		celkem (fyzické osoby)	index 2020/2019	skutečnost (Kč)	index 2020/2019	celkem (mil. Kč)	index 2020/2019
Česká republika	2 326	842 406	98,4	36 731	105,6	927 228	96,3
v tom kraje:							
Hl.m.Praha	219	80 136	99,7	47 294	108,5	88 391	107,4
Středočeský	229	110 062	99,3	42 585	106,6	202 795	98,2
Jihočeský	152	49 749	96,6	34 946	111,3	45 487	98,4
Plzeňský	154	58 194	96,5	36 696	105,3	49 982	88,5
Karlovarský	62	17 415	95,3	32 706	104,4	10 867	96,6
Ústecký	175	62 036	98,2	38 533	105,3	84 985	94,0
Liberecký	112	45 855	95,2	35 667	102,7	40 008	91,1
Královéhradecký	132	48 223	108,3	35 130	108,3	47 591	126,0
Pardubický	139	48 711	98,4	32 945	105,9	65 147	97,8
Vysočina	136	48 699	97,3	33 044	103,1	38 454	96,1
Jihomoravský	249	67 725	96,9	33 961	102,8	54 808	85,9
Olomoucký	150	45 673	99,0	32 508	103,0	32 659	92,2
Zlínský	180	52 827	97,0	32 916	104,4	44 572	94,9
Moravskoslezský	238	107 101	98,5	33 282	103,2	121 482	89,6

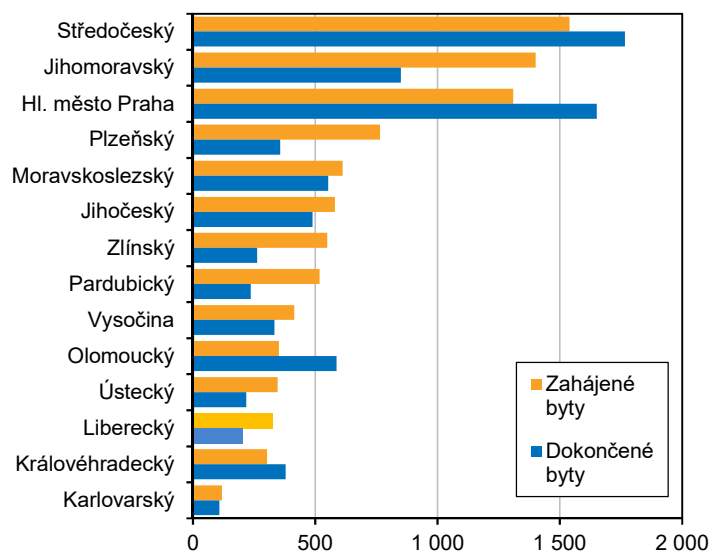
Pozn.: sekce CZ-NACE B, C, D = Těžba a dobývání, Zpracovatelský průmysl a Výroba a rozvod elektřiny, plynu, tepla a klimatizovaného vzduchu

Průměrná hrubá měsíční mzda podle krajů

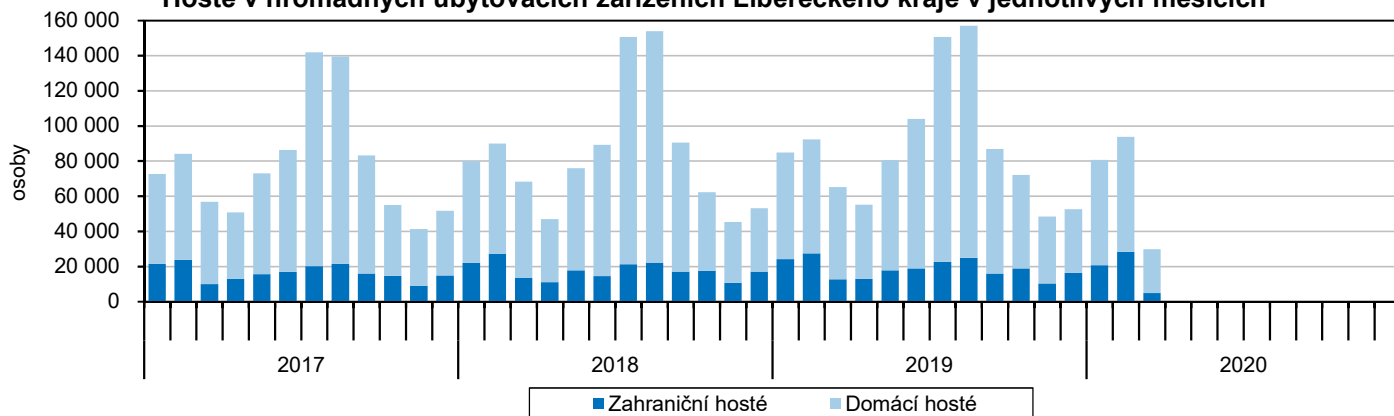
(subjekty se sídlem v kraji, osoby přepočtené na plně zaměstnané)



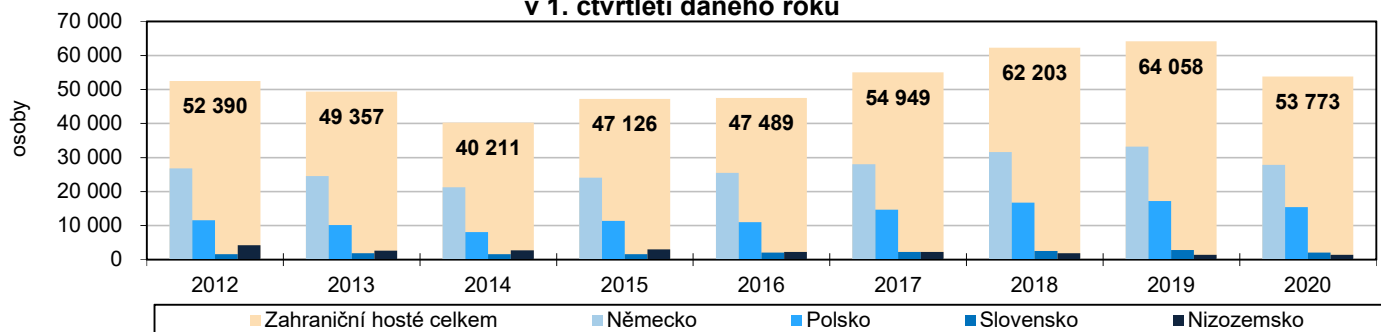
Bytová výstavba podle krajů



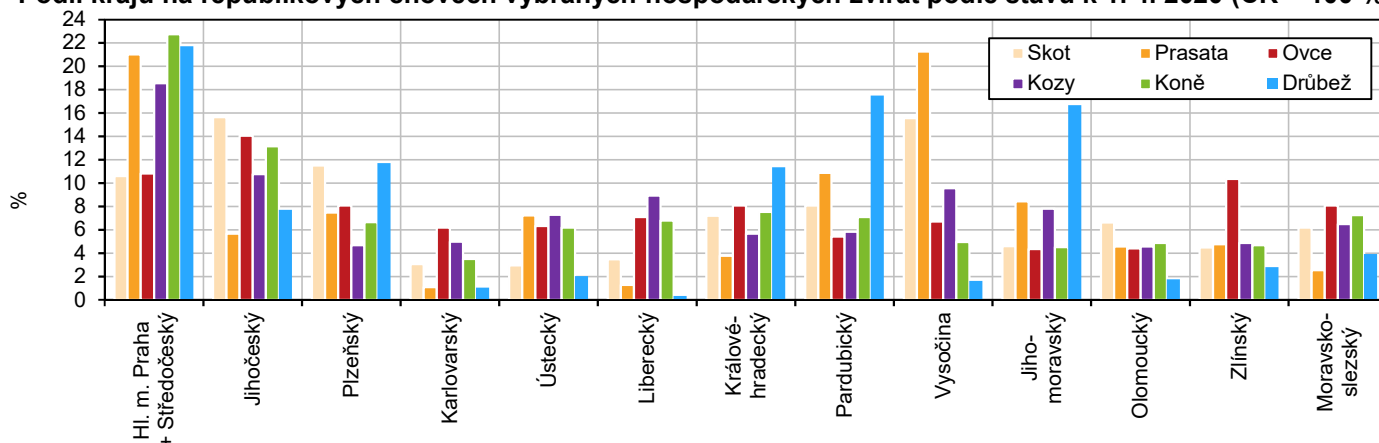
Hosté v hromadných ubytovacích zařízeních Libereckého kraje v jednotlivých měsících



Zahraniční hosté v hromadných ubytovacích zařízeních v Libereckém kraji v 1. čtvrtletí daného roku



Podíl krajů na republikových chovech vybraných hospodářských zvířat podle stavu k 1. 4. 2020 (ČR = 100 %)



Vybrané ukazatele zaměstnanosti

Zdroj: Výběrové šetření pracovních sil, v tis. osob

	Česká republika	Liberecký kraj
Zaměstnaní v hlavním zaměstnání	5 277,4	207,3
v tom:		
muži	2 941,4	118,1
ženy	2 336,0	89,2
Počet podnikatelů celkem ¹⁾	858,5	32,1
podíl na počtu zaměstnaných (%)	16,3	15,5
v tom:		
bez zaměstnanců se zaměstnanci	703,6	24,6
podnikatelé a pomáhající rod. příslušníci	154,9	7,5
Počet skutečně odpracovaných hodin týdně v hlavním zaměstnání	35,1	34,5
v tom:		
zaměstnanci včetně členů produkčních družstev	34,6	33,8
podnikatelé a pomáhající rod. příslušníci	37,3	38,2
Počet pracujících v dalším zaměstnání	136,2	4,6
v tom:		
muži	74,1	3,1
ženy	62,1	1,5
Počet pracujících na kratší prac. dobu	382,6	15,6
v tom:		
muži	106,8	4,8
ženy	275,8	10,8
Míra ekonomické aktivity (%)²⁾	59,9	57,2
muži	68,2	66,4
ženy	52,0	48,4
Míra zaměstnanosti (%)²⁾	58,7	55,8
muži	66,9	65,0
ženy	50,9	47,0

¹⁾ bez pomáhajících rodinných příslušníků

²⁾ osoby ve věku 15 let a více

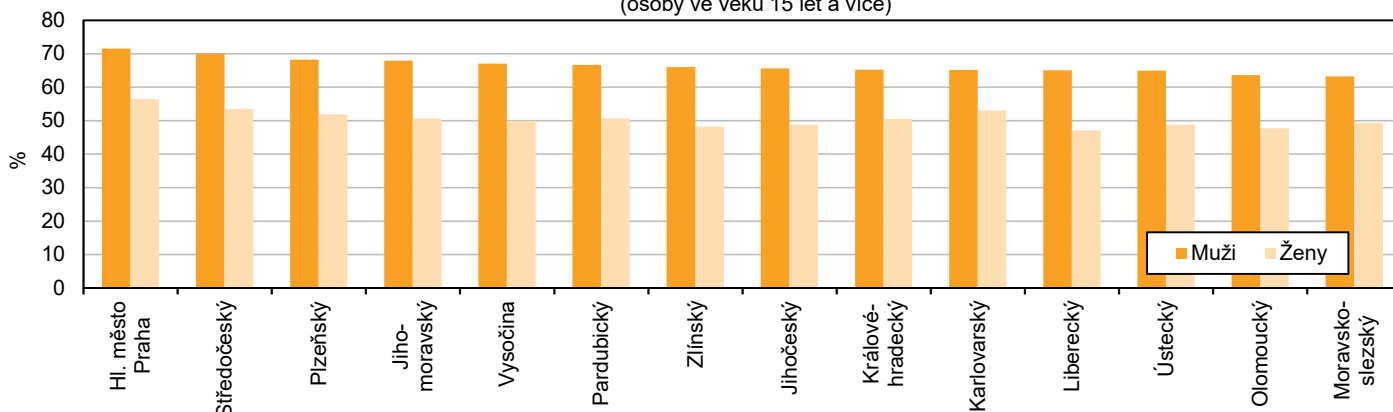
Struktura zaměstnaných (osoby s hlavním zaměstnáním) bydlících v kraji podle odvětví hlavní činnosti

Zdroj: Výběrové šetření pracovních sil, v tis. osob

	Česká republika	Liberecký kraj
Zaměstnaní celkem (tis. osob)	5 277,4	207,3
z toho podle CZ-NACE (%):		
A Zemědělství, lesnictví a rybářství	2,5	2,5
B–E Průmysl celkem	29,7	40,9
v tom:		
B Těžba a dobývání	0,6	.
C Zpracovatelský průmysl	26,8	38,3
D Výroba a rozvod elektřiny, plynu, tepla a klimatiz. vzduchu	1,1	0,6
E Zásobování vodou; činnosti související s odpadními vodami, odpady a sanacemi	1,3	1,7
F Stavebnictví	7,3	7,6
G Velkoobchod a maloobchod; opravy a údržba motor. vozidel	11,2	9,0
H Doprava a skladování	6,5	5,0
I Ubytování, stravování a pohostinství	3,6	2,3
J Informační a komunikační činnosti	3,2	1,1
K Peněžnictví a pojišťovnictví	2,2	2,0
L Činnosti v oblasti nemovitostí	0,8	0,5
M Profesní, vědecké a technické činnosti	4,9	4,3
N Administrativní a podpůrné činnosti	2,6	1,5
O Veřejná správa a obrana; povinné sociální zabezpečení	6,6	6,5
P Vzdělávání	6,7	6,1
Q Zdravotní a sociální péče	7,6	7,6
R Kulturní, zábavní a rekr. činnosti	1,9	1,4
S Ostatní činnosti	1,8	1,4
T Činnosti domácností jako zaměstnavatelů	0,7	0,4

Míra zaměstnanosti

(osoby ve věku 15 let a více)



Základní ukazatele stavebních podniků

(subjekty se sídlem v kraji s 50 a více zaměstnanci)

	Průměrný evidenční počet zaměstnanců		Průměrná hrubá měsíční mzda zaměstnance		Produktivita práce ze ZSV celkem	
	skutečnost (fyz. osoby)	index 2020/2019	skutečnost (Kč)	index 2020/2019	skutečnost (tis. Kč b.c.)	index 2020/2019
Česká republika	73 443	101,9	36 777	104,5	363	113,3
Liberecký kraj	1 381	92,4	31 175	98,0	312	80,4

dokončení

	Základní stavební výroba (ZSV)		z toho v tuzemsku			
	skutečnost (mil. Kč b.c.)	index 2020/2019	pozemní stavitelství		inženýrské stavitelství	
			skutečnost (mil. Kč b.c.)	index 2020/2019	skutečnost (mil. Kč b.c.)	index 2020/2019
Česká republika	26 693	115,5	12 846	112,9	12 081	127,5
Liberecký kraj	431	74,3	274	88,1	157	89,7

Pozn.: Mimo údajů o nezaměstnanosti a chovu hospodářských zvířat se jedná o předběžné údaje.