

KOMENTÁŘ

25. 2. 2025

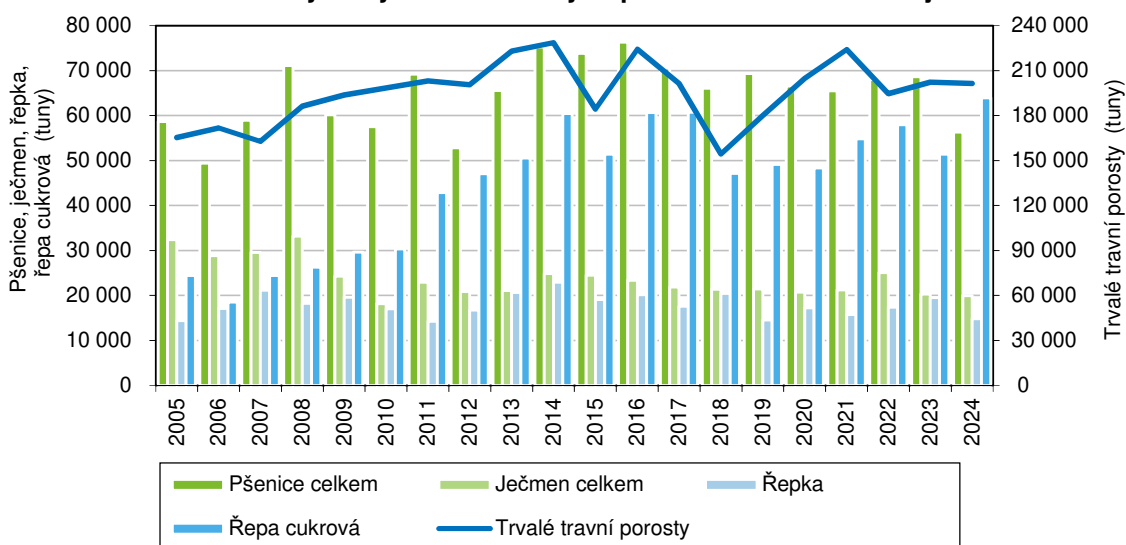
Definitivní údaje o sklizni v Libereckém kraji v roce 2024

Sklizeň obilovin v Libereckém kraji v roce 2024 se meziročně snížila o 12,6 %, a to v důsledku snížení úrody pšenice, žita, kukuřice na zrno a ječmene. Vyšší produkce byla dosažena u ovsa a tritikale.

V roce 2024 bylo v našem kraji sklizeno 92 725 tun obilovin, tj. meziročně o 13 351 tun (12,6 %) méně. Sklízňová plocha těchto plodin se oproti roku 2023 snížila o 1 187 ha (-6,3 %), z 1 hektaru bylo získáno 5,26 tun plodiny (meziročně -6,7 %).

Nejvýznamnější obilovinou je pšenice, v úhrnu zemědělci v našem kraji v loňském roce sklídili 56 301 tun (tj. 60,7% podíl na celkové sklizni obilovin v regionu a meziročně -18,0 %) s výnosem 5,66 tun/ha (-7,8 %). Úroda pšenice seté ozimé dosáhla 53 927 tun (meziročně -18,2 %). Toto výraznější snížení bylo způsobeno především snížením sklízňové plochy o 11,3 % na 9 186 ha a poklesla také výnosnost na 5,87 tun/ha (-7,8 %). U pšenice seté jarní se sklízňová plocha zmenšila o 3,0 % na 753 ha, což negativně ovlivnilo úrodu, která byla oproti roku 2023 o 167 tun (6,6 %) nižší. Hektarový výnos této plodiny se snížil o 3,7 % na 3,15 tun/ha.

Sklizeň vybraných zemědělských plodin v Libereckém kraji

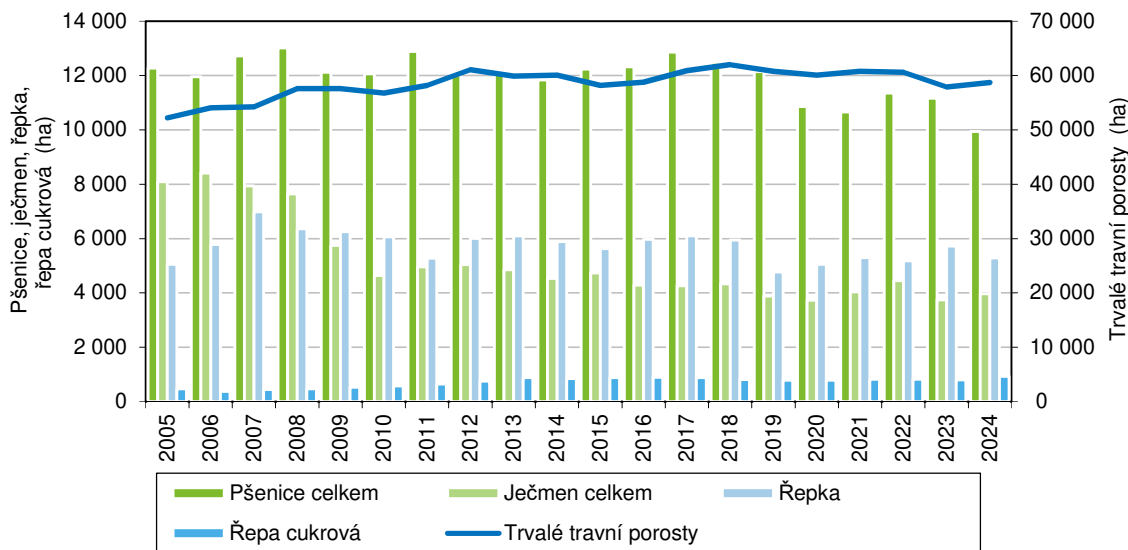


Druhou klíčovou obilovinou v našem regionu je ječmen, jehož úroda tvořila více než pětinu celkové sklizně obilovin (21,6 %). V tomto případě vzrostla sklízňová plocha o 6,1 % na 3 973 ha, úroda se snížila o 1,7 % na 19 995 tun a hektarový výnos poklesl o 7,4 % 5,03 tun. Rozšířenější je ječmen ozimý, jehož produkce se i přes meziroční zvýšení sklízňové plochy (+19,8 % na 2 498 ha) mírně snížila o 3,9 % na 12 539 tun. Jeho výnos se snížil o 19,8 % na 5,02 tun/ha. U ječmene jarního plocha sklizně poklesla o 11,2 % na 1 476 ha, úroda se zvýšila o 2,1 % na 7 456 tun, přírůstek hektarového výnosu dosáhl 15,0 % a činil 5,05 tun.

KOMENTÁŘ

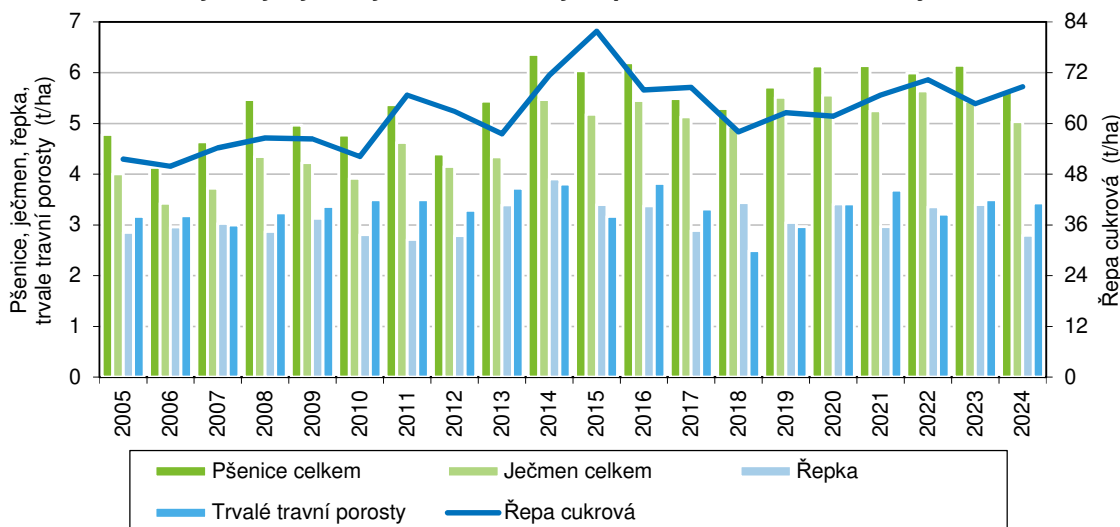
Meziročně nižší produkce byla z obilovin evidována ještě u žita a kukuřice na zrno. Pokles sklizně žita byl téměř čtvrtinový, sklídilo se 3 852 tun. Snížila se také sklizňová plocha (-12,7 % na 891 ha) a hektarový výnos (-13,2 % na 4,32 tun/ha). Sklizeň kukuřice na zrno zaznamenala pokles o 15,5 % na 1 862 tun, ovšem s nárůstem hektarového výnosu o 8,5 % na 8,42 tun/ha.

Sklizňové plochy vybraných zemědělských plodin v Libereckém kraji



Větší úrodu než v roce 2023 zaznamenal oves (+25,8 % na 4 461 tun), i když se pěstoval na menší ploše (-8,1 % na 1 179 ha), a tritikale (+0,5 % na 6 205 tun), který se sklídil z plochy větší o desetinu. Výnosnost ovsa proto narostla o 36,9 % na 3,78 tun/ha, zatímco u tritikale poklesla o 8,6 % na 4,40 tun/ha.

Výnosy vybraných zemědělských plodin v Libereckém kraji



KOMENTÁŘ

Příznivá byla v roce 2024 produkce kukuřice na zeleno – z 3 031 ha sklizňové plochy (meziročně +13,1 %) bylo při výnosu 35,32 tun/ha (+17,2 %) získáno 107 054 tun plodiny (+32,5 %). Pozitivní vývoj ve všech parametrech zaznamenala ještě řepa cukrová, které se vyprodukovalo 63 937 tun, tedy skoro o čtvrtinu více než v roce 2023. Naopak řepka zaznamenala opačný vývoj. Ta byla sklizena z plochy 5 292 ha (-7,6 %) v objemu 14 808 tun (-24,1 %) při výnosu 2,80 tun/ha (-17,8 %).

V roce 2024 byla mírně nižší také produkce brambor (bez raných a sadbových) a trvalých travních porostů. Proti roku 2023 se u brambor jednalo o snížení o 57 tun (-1,7 %) na 3 335 tun, u trávy o 822 tun (-0,4 %) na 201 531 tun. Opačně se však u těchto dvou plodin vyvíjela sklizňová plocha a výnosnost. Při snížení sklizňových ploch brambor o 6,7 % se hektarový výnos zvýšil o 5,4 % na 30,31 tun, v případě trvalých travních porostů se jednalo o 1,4% nárůst plochy a 1,8% snížení hektarového výnosu na 3,43 tun.

Celková sklizeň luskovin vzrostla o 4,2 % na 2 084 tun a pěstovaly se na ploše větší o 28,3 %, byla výnosnost této komodity o 18,8 % nižší.

Liberecký kraj je také jedním ze čtyř producentů chmele v České republice, jeho podíl na celkové sklizni je však spíše zanedbatelný (0,3 % z republikového objemu 6 494 tun). Sklizňová plocha chmelnic v kraji zůstala shodná s minulým rokem (14 ha), sklizeň a hektarový výnos se shodně zvýšily o 14,9 % na 22 tun, resp. na 1,56 t/ha.

Více v publikaci: [Definitivní údaje o sklizni zemědělských plodin - 2024](#)

Kontakt:

Aleš Krejza

Krajská správa ČSÚ v Liberci

Oddělení informačních služeb

T: 704 675 184

E: infoservislbc@csu.gov.cz

KOMENTÁŘ

Přílohy:

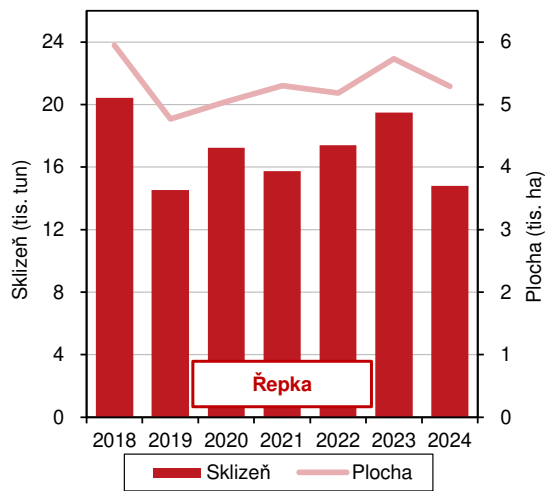
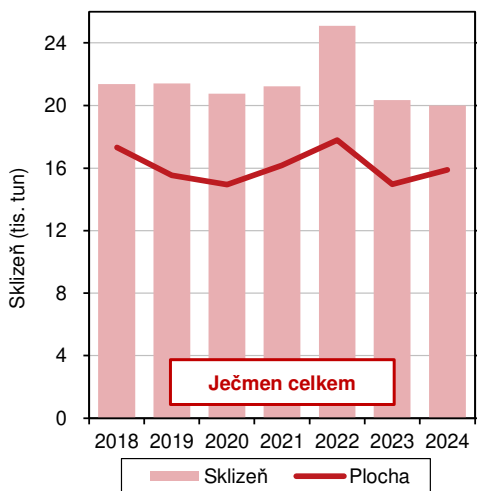
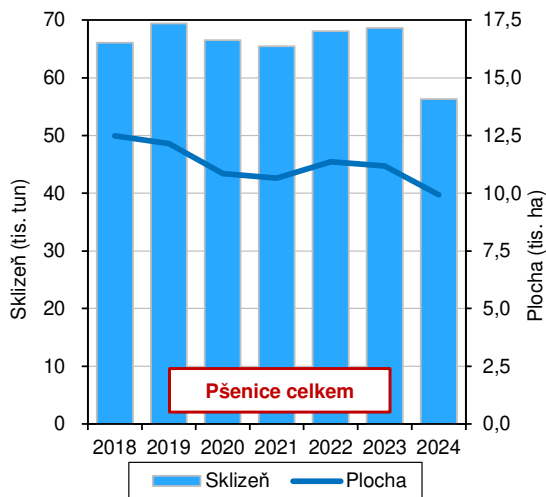
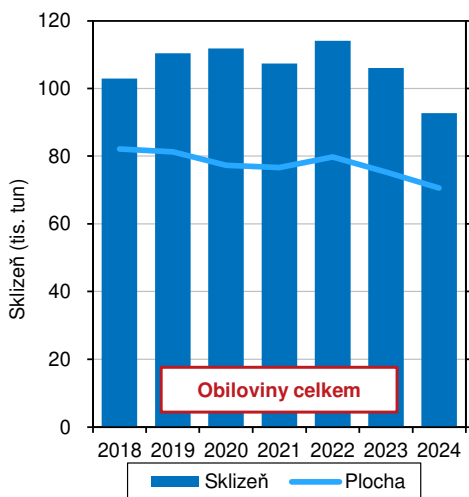
Definitivní údaje o sklizni vybraných zemědělských plodin v Libereckém kraji

	Sklizňová plocha (ha)			Výnos (t/ha)			Sklizeň (t)		
	2023	2024	index 2024/2023	2023	2024	index 2024/2023	2023	2024	index 2024/2023
Obiloviny na zrno celkem	18 832	17 645	93,7	5,63	5,26	93,3	106 077	92 725	87,4
z toho:									
pšenice celkem	11 170	9 939	89,0	6,14	5,66	92,2	68 628	56 301	82,0
z toho:									
pšenice setá ozimá	10 359	9 186	88,7	6,36	5,87	92,2	65 918	53 927	81,8
pšenice setá jarní	776	753	97,0	3,27	3,15	96,3	2 542	2 375	93,4
ječmen celkem	3 746	3 973	106,1	5,43	5,03	92,6	20 348	19 995	98,3
v tom:									
ječmen ozimý	2 084	2 498	119,8	6,26	5,02	80,2	13 047	12 539	96,1
ječmen jarní	1 662	1 476	88,8	4,39	5,05	115,0	7 301	7 456	102,1
žito	1 020	891	87,3	4,98	4,32	86,8	5 086	3 852	75,7
oves	1 282	1 179	91,9	2,76	3,78	136,9	3 544	4 461	125,8
tritikale	1 283	1 410	109,9	4,81	4,40	91,4	6 177	6 205	100,5
kukuřice na zrno	284	221	77,8	7,76	8,42	108,5	2 205	1 862	84,5
Luskoviny celkem	1 070	1 373	128,3	1,87	1,52	81,2	2 000	2 084	104,2
Brambory (mimo rané a sadbové)	118	110	93,3	28,76	30,31	105,4	3 392	3 335	98,3
Řepa cukrová	795	932	117,2	64,68	68,64	106,1	51 388	63 937	124,4
Řepka	5 729	5 292	92,4	3,40	2,80	82,2	19 502	14 808	75,9
Kukuřice na zeleno ¹⁾	2 680	3 031	113,1	30,13	35,32	117,2	80 772	107 054	132,5
Trvalé travní porosty	57 887	58 711	101,4	3,50	3,43	98,2	202 353	201 531	99,6
Chmelnice	14	14	100,0	1,36	1,56	114,9	19	22	114,9

¹⁾ ve vlhkosti 65 %

KOMENTÁŘ

Vývoj sklizně a sklizňových ploch obilovin, pšenice, ječmene a řepky v Libereckém kraji



KOMENTÁŘ

Vývoj sklizně a sklizňových ploch řepy cukrové, brambor a trvalých travních porostů v Libereckém kraji

