

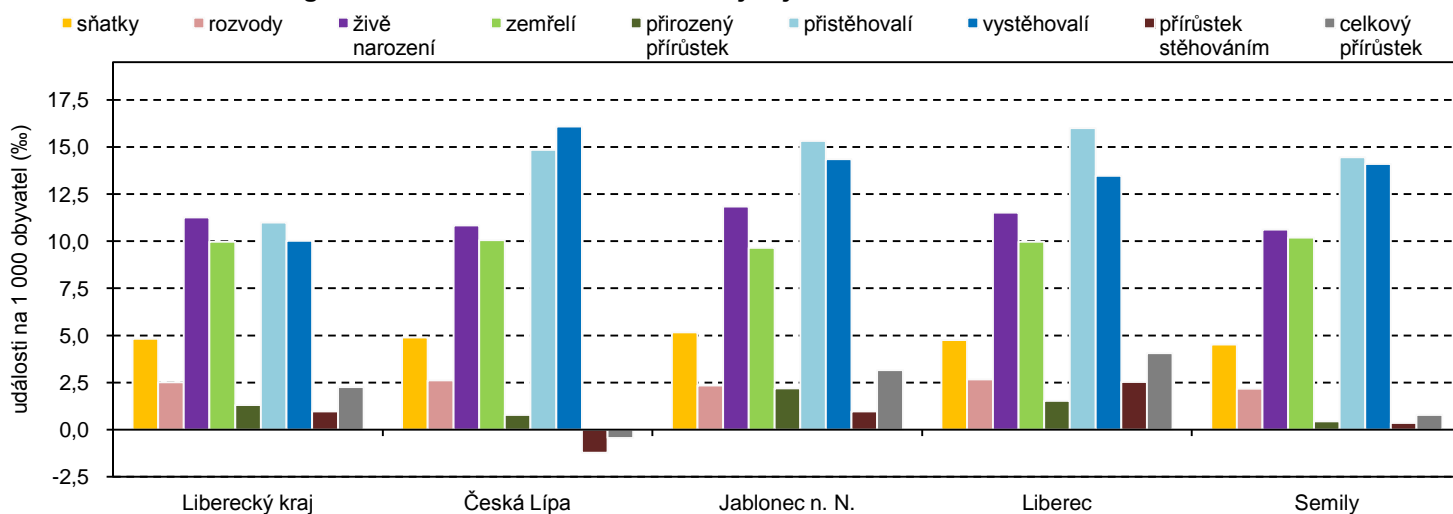
# LIBERECKÝ KRAJ

## Z POHLEDU STATISTIKY

### Pohyb obyvatelstva v Libereckém kraji a jeho okresech v 1. až 4. čtvrtletí 2016

	Sňatky	Rozvody	Živě narození	z toho mimo manželství (%)	Zemřelí	Přistěhovalí	Vystěhovalí	Celkový přírůstek	Počet obyvatel k 31. 12. 2016		
									celkem	muži	ženy
<b>Liberecký kraj</b>	<b>2 126</b>	<b>1 102</b>	<b>4 960</b>	<b>54,2</b>	<b>4 385</b>	<b>4 834</b>	<b>4 412</b>	<b>997</b>	<b>440 636</b>	<b>216 556</b>	<b>224 080</b>
v tom okresy:											
Česká Lípa	504	269	1 117	61,7	1 036	1 531	1 658	-46	102 975	50 741	52 234
Jablonec n. N.	464	211	1 065	54,4	868	1 379	1 292	284	90 134	43 998	46 136
Liberec	823	461	1 991	52,0	1 726	2 767	2 331	701	173 382	85 027	88 355
Semily	335	161	787	48,9	755	1 071	1 045	58	74 145	36 790	37 355

### Demografické události v Libereckém kraji a jeho okresech v 1. až 4. čtvrtletí 2016



### Nezaměstnanost v Libereckém kraji a jeho okresech k 28. 2. 2017

Zdroj: Ministerstvo práce a sociálních věcí ČR; definitivní údaje

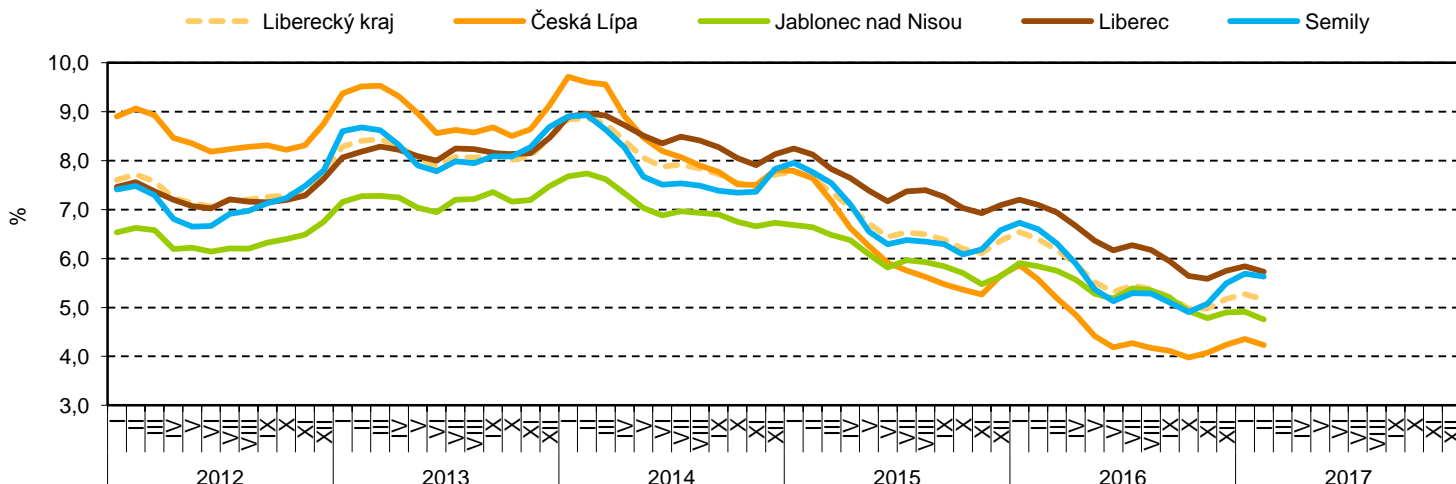
	Uchazeči o zaměstnání v evidenci úřadů práce	z toho			Podíl nezaměstnaných na obyvatelstvu (%)			Pracovní místa v evidenci úřadů práce	Uchazeči o zaměstnání na 1 pracovní místo v evidenci úřadu práce
		dosažitelní ve věku 15–64 let	ženy	s podporou v nezaměstnanosti	celkem	ženy	muži		
<b>Liberecký kraj</b>	<b>16 089</b>	<b>14 799</b>	<b>8 244</b>	<b>4 863</b>	<b>5,16</b>	<b>5,31</b>	<b>5,01</b>	<b>5 601</b>	<b>2,87</b>
v tom okresy:									
Česká Lípa	3 369	2 905	1 766	1 158	4,23	4,43	4,04	1 235	2,73
Jablonec n. N.	3 121	2 759	1 611	803	4,75	4,91	4,59	806	3,87
Liberec	6 855	6 442	3 592	1 870	5,73	6,05	5,42	2 713	2,53
Semily	2 744	2 693	1 275	1 032	5,63	5,35	5,90	847	3,24

Pozn.: Podíl nezaměstnaných = počet dosažitelných uchazečů o zaměstnání ve věku 15–64 let / počet obyvatel ve věku 15–64 let v %

## Podíl nezaměstnaných na obyvatelstvu v Libereckém kraji a jeho okresech

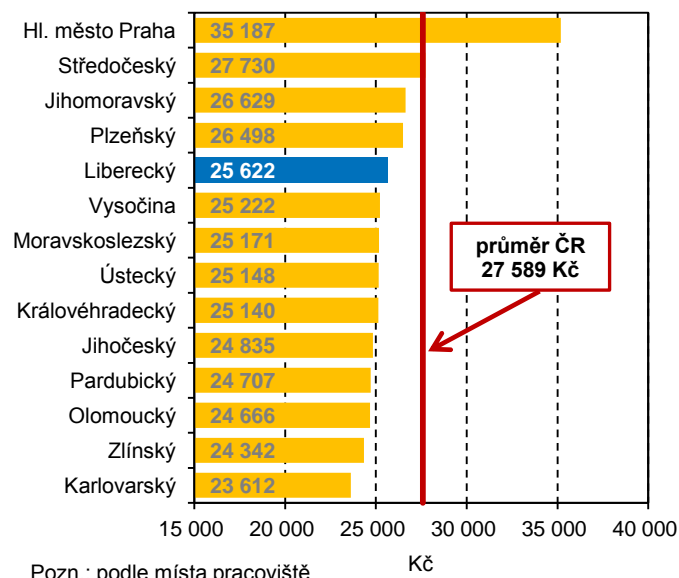
(k poslednímu dni daného měsíce)

Zdroj: Ministerstvo práce a sociálních věcí



### Průměrná hrubá měsíční mzda podle krajů v 1. až 4. čtvrtletí 2016

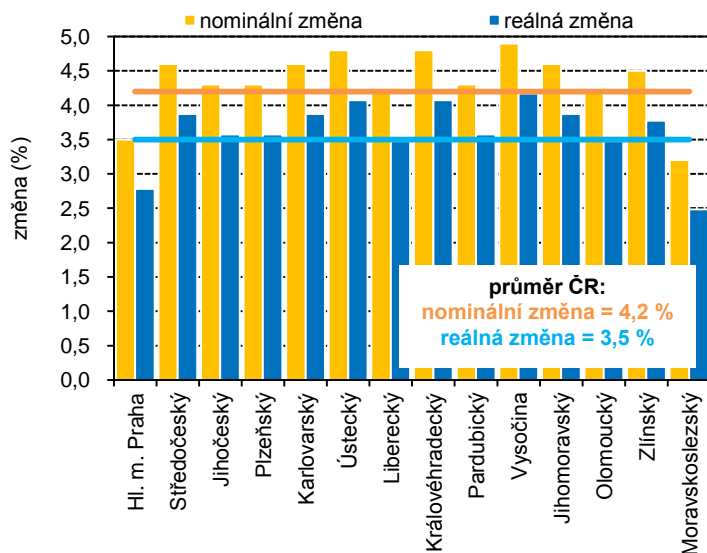
(přepočtené osoby)



Pozn.: podle místa pracoviště

### Meziroční změna průměrných hrubých měsíčních mezd podle krajů (1. až 4. čtvrtletí 2016/1. až 4. čtvrtletí 2015)

(přepočtené osoby)



### Základní ukazatele v průmyslových podnicích podle krajů v 1. až 4. čtvrtletí 2016

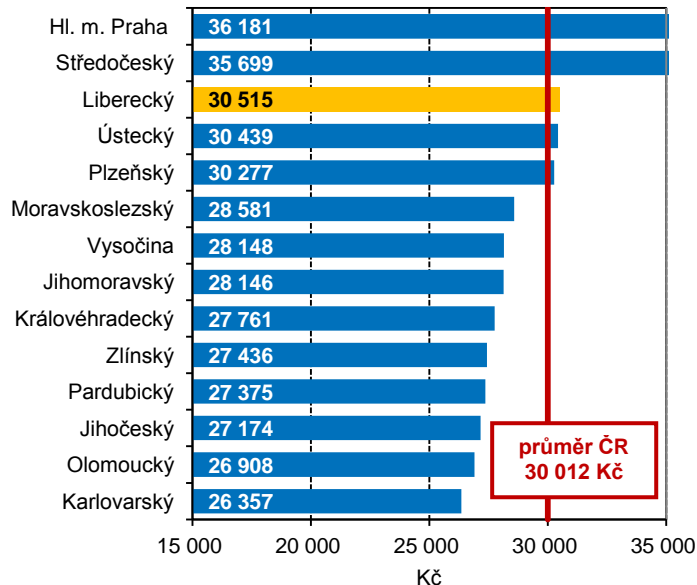
(subjekty s převažující činností v sekci CZ-NACE B, C, D a se sídlem na území kraje, předběžné údaje)

	Průměrný počet podniků	Průměrný evidenční počet zaměstnanců			Tržby z prodeje vlastních výrobků a služeb průmyslové povahy		
		celkem (fyzické osoby)	podíl na ČR (%)	meziroční růst, pokles (%)	celkem (mil. Kč)	podíl na ČR (%)	meziroční růst, pokles (%)
<b>Česká republika</b>	<b>2 334</b>	<b>832 186</b>	<b>100,0</b>	<b>3,1</b>	<b>3 435 529</b>	<b>100,0</b>	<b>1,9</b>
v tom kraje:							
Hl.m.Praha	228	77 047	9,3	-0,5	310 278	9,0	-1,3
Středočeský	222	99 992	12,0	4,9	684 019	19,9	7,1
Jihočeský	151	48 909	5,9	3,3	159 842	4,7	5,3
Plzeňský	164	61 019	7,3	2,2	214 598	6,2	1,7
Karlovarský	70	19 386	2,3	1,0	40 002	1,2	4,5
Ústecký	170	56 060	6,7	6,6	277 839	8,1	-11,5
<b>Liberecký</b>	<b>107</b>	<b>44 041</b>	<b>5,3</b>	<b>1,5</b>	<b>147 908</b>	<b>4,3</b>	<b>-0,8</b>
Královéhradecký	128	47 608	5,7	5,1	152 618	4,4	6,8
Pardubický	142	47 890	5,8	3,4	244 671	7,1	-3,4
Vysočina	139	49 835	6,0	3,6	151 636	4,4	4,9
Jihomoravský	248	70 923	8,5	2,9	224 866	6,5	4,0
Olomoucký	151	46 476	5,6	5,0	128 504	3,7	4,9
Zlínský	182	53 024	6,4	2,0	169 055	4,9	0,2
Moravskoslezský	235	109 978	13,2	2,8	529 693	15,4	4,5

Pozn.: sekce CZ-NACE B, C, D = Těžba a dobývání, Zpracovatelský průmysl a Výroba a rozvod elektřiny, plynu, tepla a klimatiz. vzduchu

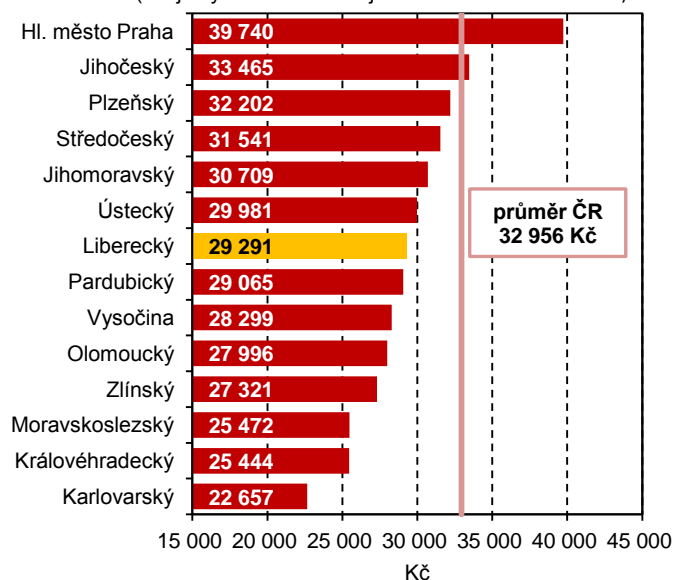
## Průměrná hrubá měsíční mzda v průmyslu podle krajů v 1. až 4. čtvrtletí 2016

(subjekty se sídlem v kraji se 100 a více zaměstnanci)

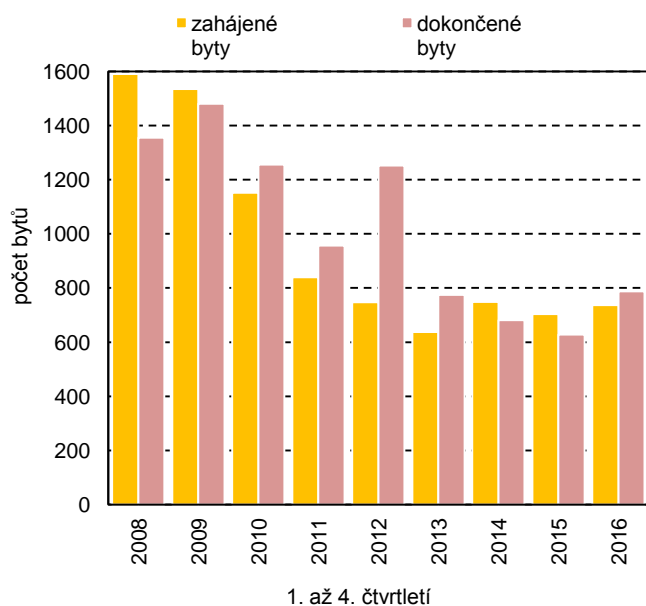


## Průměrná hrubá měsíční mzda ve stavebnictví podle krajů v 1. až 4. čtvrtletí 2016

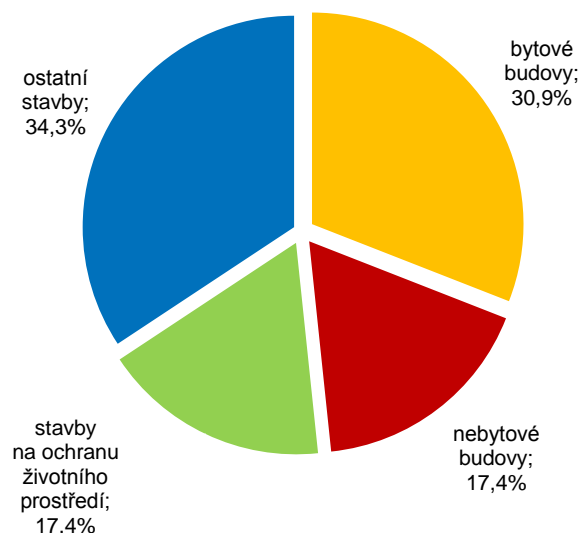
(subjekty se sídlem v kraji s 50 a více zaměstnanci)



## Bytová výstavba v Libereckém kraji



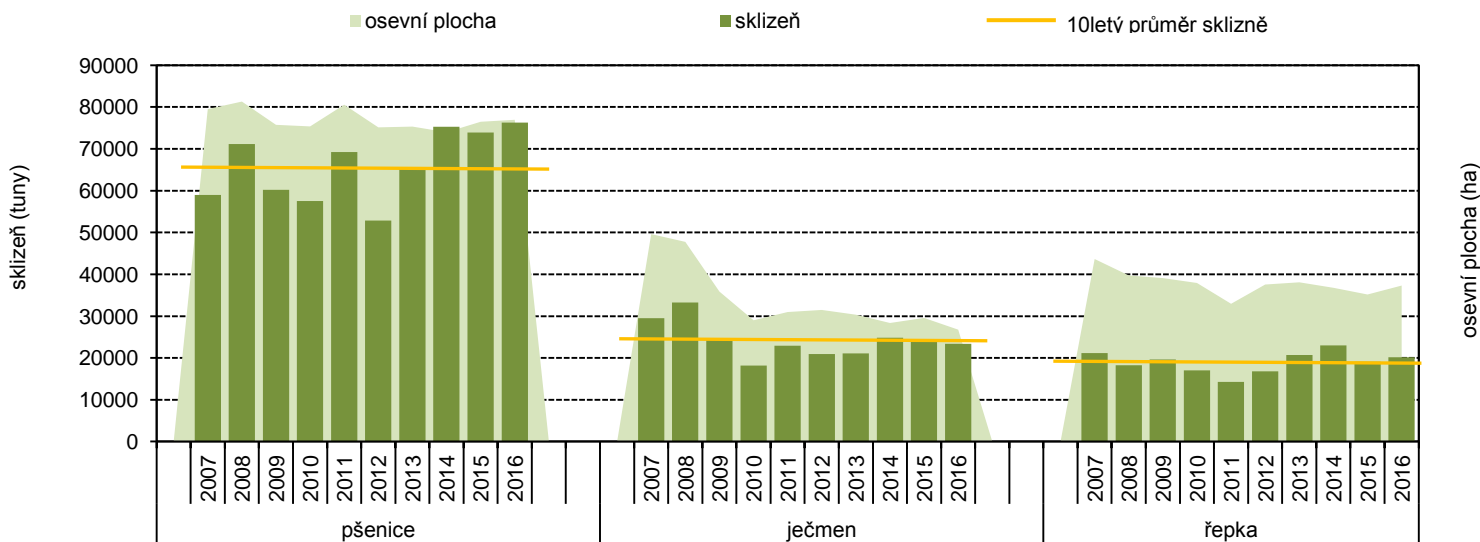
## Struktura vydaných stavebních povolení v Libereckém kraji v 1. až 4. čtvrtletí 2016



## Definitivní údaje o sklizni vybraných zemědělských plodin v Libereckém kraji

	Osevní plocha (ha)				Hektarový výnos (t/ha)				Sklizeň (t)			
	2014	2015	2016	index 2016/2015	2014	2015	2016	index 2016/2015	2014	2015	2016	index 2016/2015
Obiloviny celkem	21 096	21 202	20 410	96,3	5,79	5,50	5,70	103,7	122 216	116 517	116 415	99,9
z toho:												
pšenice celkem	11 839	12 238	12 314	100,6	6,36	6,04	6,20	102,7	75 293	73 873	76 319	103,3
v tom:												
ječmen celkem	4 539	4 733	4 285	90,5	5,47	5,18	5,45	105,1	24 841	24 531	23 352	95,2
v tom:												
žito	882	821	690	84,1	5,07	5,01	4,93	98,4	4 472	4 108	3 403	82,8
oves	1 456	1 271	1 301	102,4	3,56	3,59	3,52	98,1	5 184	4 564	4 583	100,4
triticale	1 911	1 598	1 516	94,9	4,81	4,54	4,70	103,5	9 200	7 264	7 126	98,1
kukuřice na zmo	370	391	148	37,7	8,36	5,18	8,49	163,8	3 089	2 025	1 252	61,8
Brambory ostatní	145	157	161	102,6	31,70	22,73	32,60	143,4	4 585	3 558	5 253	147,6
Cukrovka technická	847	880	894	101,5	71,42	58,45	67,89	116,2	60 489	51 438	60 666	117,9
Řepka	5 886	5 630	5 972	106,1	3,90	3,40	3,38	99,3	22 971	19 132	20 170	105,4
Kukuřice na zeleno a siláž	3 551	3 214	3 269	101,7	39,29	28,11	40,06	142,5	139 511	90 361	130 983	145,0
Pícniny na orné půdě celkem - seno	7 641	7 689	8 646	112,4	7,51	5,76	7,29	126,5	57 368	44 270	62 988	142,3
Trvalé travní porosty - píče v seně	60 068	58 196	58 744	100,9	3,81	3,17	3,82	120,4	228 598	184 336	224 194	121,6

# Osevní plochy a sklizeň vybraných zemědělských plodin v Libereckém kraji v letech 2007 až 2016

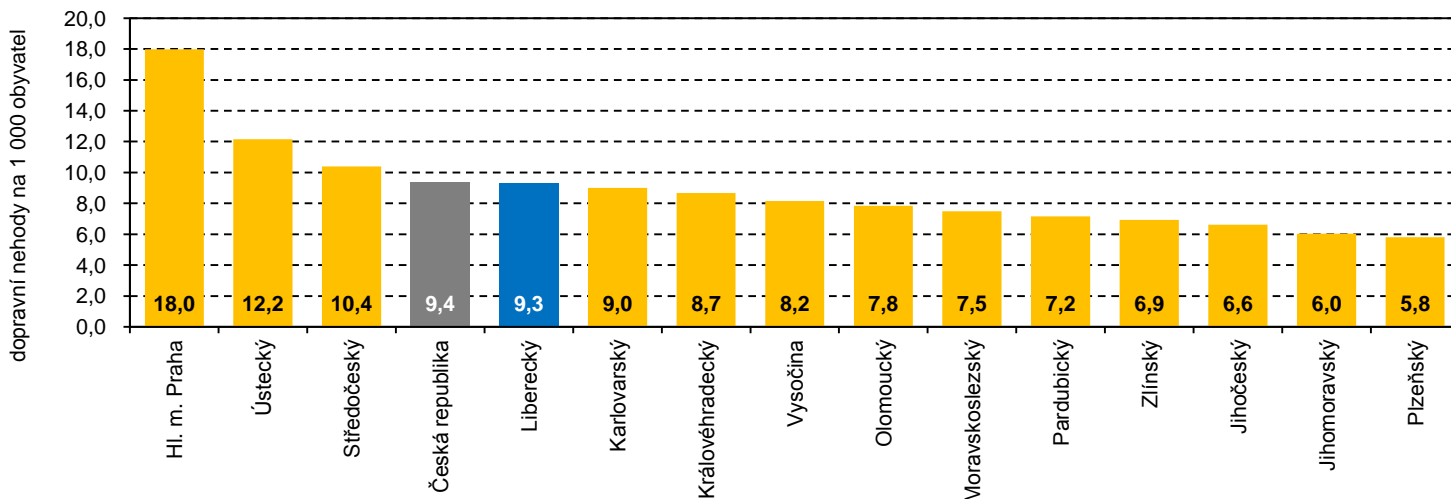


## Požáry podle krajů v 1. až 4. čtvrtletí 2016

Pramen: Hasičský záchranný sbor ČR

	Požáry			Přímá škoda		Uchráněné hodnoty celkem (tis. Kč)	Usmrcené osoby	Zraněné osoby
	celkem	index 2016/2015	na 1000 obyvatel	celkem (tis. Kč)	na 1 požár (Kč)			
<b>Česká republika</b>	<b>16 253</b>	<b>80,3</b>	<b>1,5</b>	<b>3 378 246,0</b>	<b>207 853,7</b>	<b>11 654 305,9</b>	<b>124</b>	<b>1 291</b>
v tom kraje:								
Hl. m. Praha	2 025	84,8	1,6	329 990,5	162 958,3	1 361 260,0	11	158
Středočeský	2 391	78,7	1,8	281 861,0	117 884,1	880 448,0	14	200
Jihočeský	896	66,1	1,4	195 793,3	218 519,3	271 486,5	4	77
Plzeňský	935	75,2	1,6	297 866,7	318 574,0	1 660 193,1	10	46
Karlovarský	609	78,8	2,0	66 567,6	109 306,4	267 026,0	7	39
Ústecký	1 712	82,0	2,1	210 316,9	122 848,7	660 603,9	9	95
<b>Liberecký</b>	<b>683</b>	<b>67,7</b>	<b>1,6</b>	<b>63 340,0</b>	<b>92 737,9</b>	<b>549 140,0</b>	<b>6</b>	<b>77</b>
Královéhradecký	808	79,9	1,5	60 481,0	74 852,7	623 723,0	6	73
Pardubický	660	81,7	1,3	179 146,7	271 434,4	1 505 559,6	5	49
Vysočina	712	78,2	1,4	241 920,9	339 776,5	747 828,3	8	55
Jihomoravský	1 505	85,5	1,3	499 307,3	331 765,6	1 194 157,5	15	160
Olomoucký	824	89,8	1,3	173 590,9	210 668,6	413 492,7	5	58
Zlínský	602	83,3	1,0	63 296,8	105 144,2	409 292,5	5	44
Moravskoslezský	1 891	85,7	1,6	714 766,4	377 983,3	1 110 094,8	19	160

## Dopravní nehody na 1 000 obyvatel podle krajů v 1. až 4. čtvrtletí 2016



Poznámka: Údaje roku 2016 za průmysl a dokončenou bytovou výstavbu jsou předběžné.