

Vyplněné datazárky jsou z krajů předány na úřad ČSÚ, kde jsou zjištěná data **shromážděna do jediné elektronické databáze** a papírové formuláře jsou poté skartovány.



Následně probíhá **zpracování a kontrola** získaných údajů, jejich dopočty a převážení na celou populaci ČR. Na závěr jsou vytvořeny tabulky a grafy prezentující souhrnné statistiky získané ze šetření.



Výsledné statistické údaje jsou **zveřejňovány** ve formě tiskových zpráv a publikace, která je dostupná na internetu. Další podrobné analýzy a závěry šetření jsou prezentovány na odborných konferencích a v médiích, např. v časopisu Statistika&My.

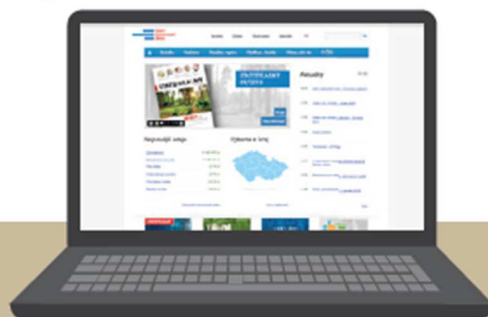
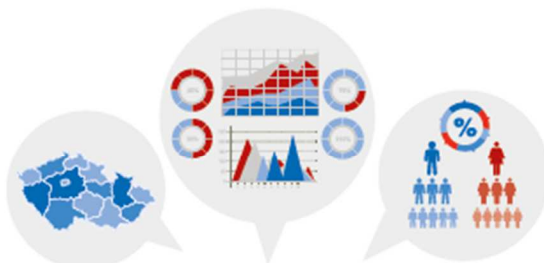


KDE ZÍSKÁTE STATISTICKÉ ÚDAJE?

Výsledky ze šetření za jednotlivé kraje jsou k dispozici na stránkách našich regionálních pracovišť www.czso.cz/regiony.

Zde najdete statistické údaje tříděné podle témat, a to formou nejrůznějších výstupů: časové řady, on-line publikace, analýzy, tabulky, grafy nebo mapy.

Další informace o jednotlivých šetřeních naleznete na www.czso.cz/csu/czso/zivotni_uroven_spotreba_domacnosti_prace.



KONTAKT

ČESKÝ STATISTICKÝ ÚŘAD

Na padesátém 81, 100 82 Praha 10

e-mail: simona.merinska@czso.cz | www.czso.cz

tel.: 274 052 304

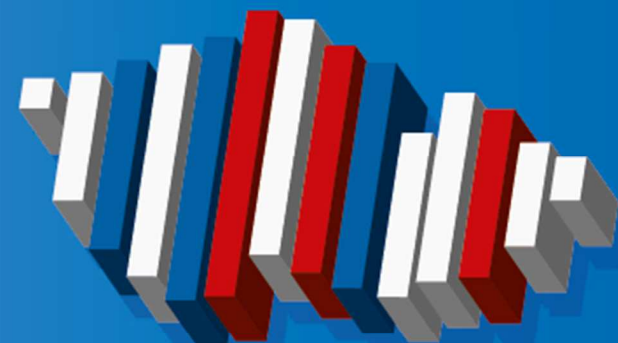
e-mail: infoservis@czso.cz

© Český statistický úřad | 2020

ČESKÝ
STATISTICKÝ
ÚŘAD

SBĚR

SBĚR DAT V DOMÁCNOSTECH ŽIVOTNÍ PODMÍNKY



ČESKÝ STATISTICKÝ ÚŘAD

SBĚR DAT V DOMÁCNOSTECH

Český statistický úřad provádí různá šetření nejen v podnicích, ale i v domácnostech. Pracovníci zapojení do šetření se prokazují průkazem a pověřením tazatele ČSÚ a také dokladem totožnosti.



Osobním kontaktem se např. zjišťují příjmy a **životní podmínky domácností** (šetření SILC), výdaje domácností (statistika rodinných účtů – SRÚ) nebo majetkové poměry domácností (šetření finanční situace – FSD).



Zjišťování v domácnostech jsou na rozdíl od šetření v podnicích dobrovolná. Zjišťované údaje však nelze získat jiným způsobem, a proto si velice vážíme ochoty respondentů spolupracovat.



Účast na zjišťování je velice důležitá, protože každá vybraná (a úspěšně vyšetřená) domácnost reprezentuje stovky dalších domácností v ČR. Respondenti obdrží drobný dárek za svou ochotu odpovídat.



Vzorek domácností, které budou osloveny, vybírá náhodně počítač z registru domů a bytů v ČR, přičemž se zohledňuje velikost kraje tak, aby bylo pokryto celé území ČR.



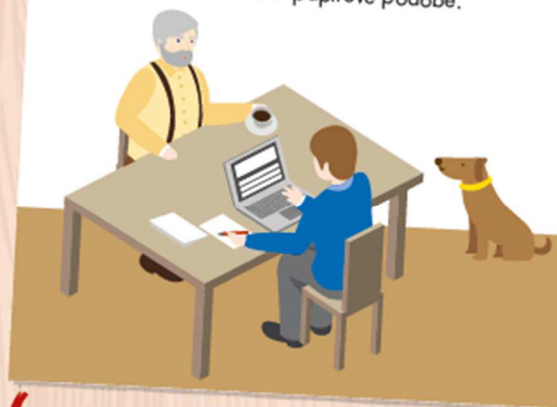
Ve sledovaném vzorku jsou zastoupeny všechny věkové, vzdělanostní, sociální a příjmové skupiny obyvatel a rovněž **různé typy domácností** (jednotlivci, páry, rodiny s dětmi, vícegenerační domácnosti atd.).



Domácnosti si mohou **průběh šetření ověřit** v místě bydliště, neboť jednotlivé obce i Policie ČR jsou o něm písemně informovány.



Šetření u domácností zpravidla probíhá formou **osobní návštěvy tazatele**, který zapisuje odpovědi respondentů přímo do dotazníků. Ty mohou být vyplněny v elektronické či papírové podobě.



Všechny informace, které domácnost poskytne, jsou **vysoce důvěrné** a jsou zpracovávány **anonymně**. ČSÚ důsledně zajišťuje zákonem stanovenou ochranu individuálních dat.

