

KOMENTÁŘ

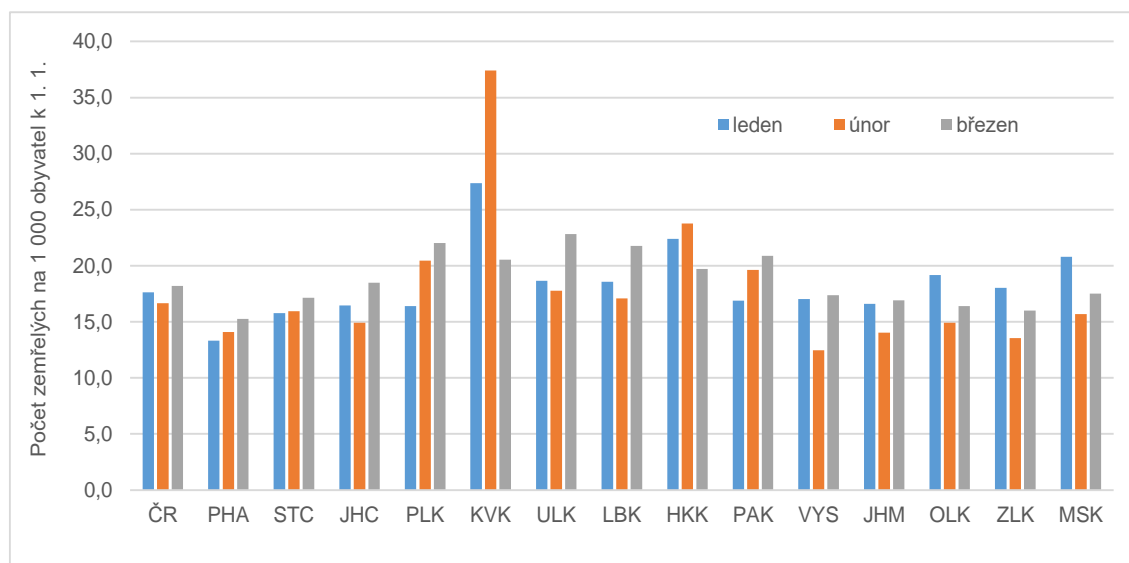
11. 5. 2021

Březnová úmrtnost v Karlovarském kraji zaznamenala meziměsíční pokles

V březnu 2021 zemřelo v Karlovarském kraji podle předběžných výsledků 512 obyvatel, což je o 62,2 % více oproti březnovému průměru z let 2015–2019. Meziměsíčně došlo k poklesu počtu zemřelých, a to o 39,2 %. Hrubá míra úmrtnosti, která vyjadřuje počet zemřelých na 1 000 obyvatel, dosáhla v našem kraji hodnoty 20,6 %.

V březnu 2021 zemřelo podle předběžných údajů v Karlovarském kraji 512 obyvatel, tedy o 62,2 % více, než kolik činil březnový průměr let 2015–2019. Oproti únoru tak došlo k výraznému snížení počtu zemřelých v našem kraji (o 39,2 %), zatímco ve většině regionů ČR (kromě Královéhradeckého kraje) doznala úmrtnost meziměsíční nárůst. Počty zemřelých v průběhu jednotlivých kalendářních týdnů měsíce března v našem kraji plynule klesaly. Mezi zemřelými bylo více mužů (291) než žen (221), podíl zemřelých mužů na celkovém počtu zemřelých tak činil 56,8 %.

Hrubá míra úmrtnosti v lednu až březnu 2021 podle krajů ČR



Mezi zemřelými převažovali senioři ve věku 75–84 let (171, tj. 33,4 % z celkového počtu zemřelých) a ve věku 65–74 let (165, tj. 32,2 % z celkového počtu zemřelých).

Hrubá míra úmrtnosti, která vyjadřuje počet zemřelých na 1 000 obyvatel, dosáhla v Karlovarském kraji v březnu hodnoty 20,6 %. Počet zemřelých na 1 000 obyvatel tak byl v rámci celé ČR v našem kraji pátý nejvyšší po Ústeckém, Plzeňském, Libereckém a Pardubickém kraji a pohyboval se nad celorepublikovým průměrem.

KOMENTÁŘ

Další informace mapující situaci počtu zemřelých v jednotlivých krajích vč. předběžných dat za březen 2021 a jejich srovnání za uplynulá období najdete v komentáři ČSÚ:

<https://www.czso.cz/csu/czso/breznovy-pocet-zemrelych-byl-rekordni-vyrazne-vsak-klesla-nadumrtnost-nejstarsich-senioru>

a v aktualizovaných časových řadách:

[Počet zemřelých \(aktualizace týdenních časových řad\) - časové řady](#)

Kontakt:

Ing. Martina Soukupová
Krajská správa ČSÚ v Karlových Varech
E-mail: martina.soukupova@czso.cz
Tel: 737 280 430