

KOMENTÁŘ

27. července 2022

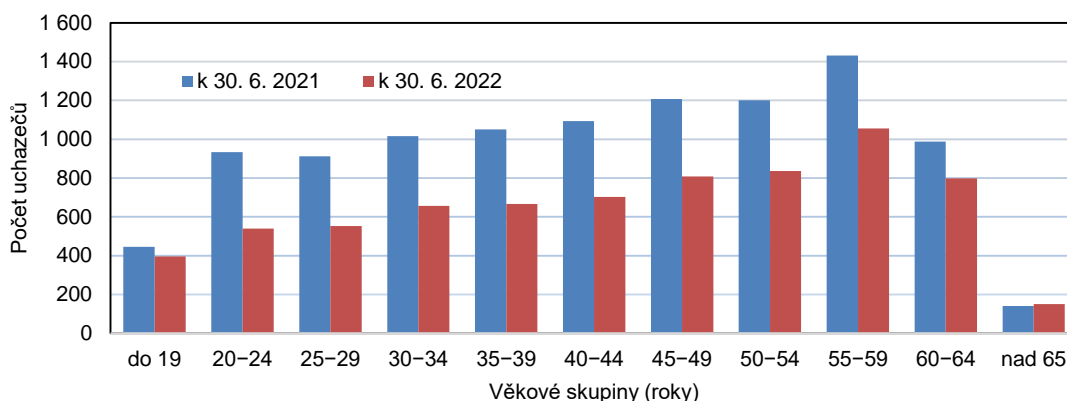
Nezaměstnanost v Karlovarském kraji k 30. 6. 2022 podle MPSV

Úřad práce v Karlovarském kraji evidoval na konci června 2022 celkem 7 164 uchazečů o zaměstnání, z toho 6 444 dosažitelných. Karlovarský kraj vykazoval čtvrtý nejvyšší podíl nezaměstnaných (3,57 %) v rámci celé ČR. Na 1 volné pracovní místo připadalo 1,13 uchazeče o zaměstnání. Z okresů Karlovarského kraje vykazoval největší nezaměstnanost okres Sokolov.

V Karlovarském kraji bylo k 30. 6. 2022 evidováno na úřadech práce celkem 7 164 uchazečů o zaměstnání, z toho 6 444, tj. 89,9 % dosažitelných. Počet uchazečů se tak meziměsíčně snížil o 440, tj. o 5,8 %. Více než polovinu z celkového počtu uchazečů tvořily ženy (54,4 %, tj. 3 895). Absolventů a mladistvých uchazečů o zaměstnání bylo evidováno na konci sledovaného měsíce celkem 301 (4,2 % všech uchazečů) a mezi uchazeči bylo také 857 osob se zdravotním postižením.

Mezi uchazeči o zaměstnání převládali na konci června 2022 lidé ve věku 55 až 59 let (1 056 osob), kteří se na celkovém počtu uchazečů podíleli 14,7 %. Průměrný věk uchazečů o zaměstnání dosáhl ve sledovaném období v Karlovarském kraji 43,8 roku a nezaměstnaní byli o 0,9 roku starší než před rokem.

Uchazeči o zaměstnání v Karlovarském kraji podle věkových skupin



Zaměříme-li se na vzdělanostní strukturu uchazečů, kteří byli evidováni na úřadech práce našeho kraje ve sledovaném období, zjistíme, že přesně polovina z nich měla ukončeno pouze základní nebo dokonce žádné vzdělání a střední odborné vzdělání s výučním listem absolvovalo 26,9 % uchazečů.

Z celkového počtu neumístěných uchazečů o zaměstnání v našem kraji jich mělo celkem 1 682 nárok na podporu v nezaměstnanosti, oproti minulému měsíci tak došlo k poklesu těchto uchazečů o 189, tj. o 10,1 %. Nejvíce uchazečů s nárokem na podporu v nezaměstnanosti vykazoval na konci sledovaného měsíce okres Karlovy Vary (685, tj. 40,7 % všech uchazečů o zaměstnání s nárokem na podporu v nezaměstnanosti). Výše průměrné měsíční dávky v nezaměstnanosti ve sledovaném období v našem kraji činila 9 028 Kč.

KOMENTÁŘ

Podíl nezaměstnaných v Karlovarském dosáhl na konci sledovaného měsíce hodnoty 3,57 %. Po Ústeckém (4,91 %), Moravskoslezském (4,67 %) a Jihomoravském kraji (3,63 %) se tak jedná o čtvrtý nejvyšší podíl mezi všemi regiony ČR a celorepublikový průměr převyšuje o 0,44 procentního bodu. Naopak nejnižší podíl nezaměstnaných byl zaznamenán v Pardubickém (2,11 %) a Jihočeském kraji (2,22 %).

Podíl nezaměstnaných a volná pracovní místa v krajích ČR k 30. 6. 2022

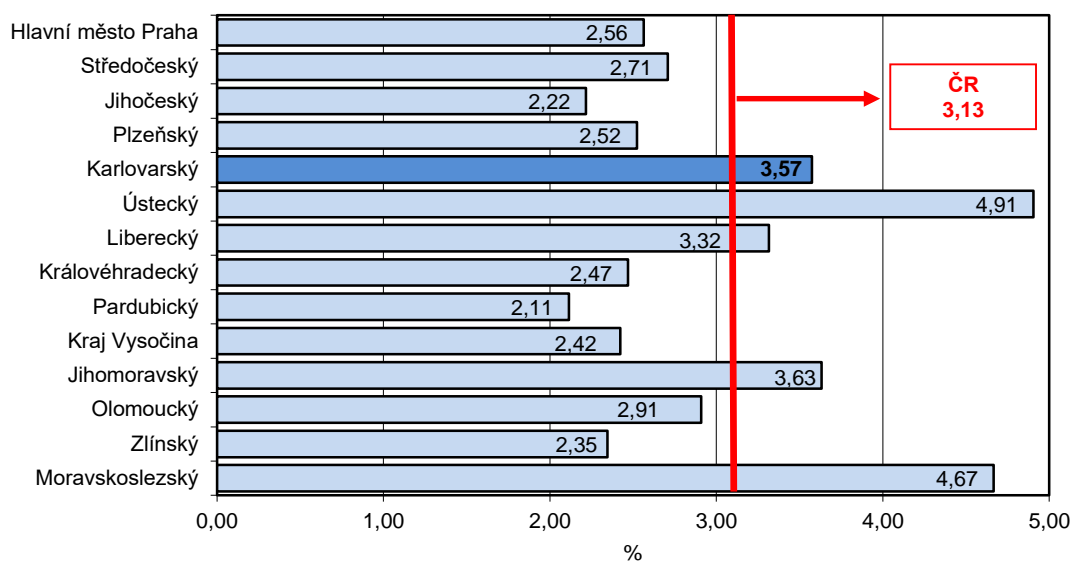
Pramen: Ministerstvo práce a sociálních věcí ČR

	Podíl nezaměstnaných v % ¹⁾			Pracovní místa v evidenci úřadu práce celkem	z toho pro		Uchazeči o zaměstnání na 1 pracovní místo v evidenci úřadu práce
	celkem	ženy	muži		absolventy a mladistvé	osoby se zdravotním postížením	
Česká republika	3,13	3,50	2,78	319 408	62 830	12 615	0,72
v tom kraje:							
Hl. město Praha	2,56	2,81	2,33	77 627	4 897	1 909	0,30
Středočeský	2,71	3,12	2,31	58 204	12 407	1 469	0,45
Jihočeský	2,22	2,58	1,87	19 473	4 523	1 162	0,52
Plzeňský	2,52	2,95	2,12	23 271	6 143	853	0,45
Karlovarský	3,57	4,00	3,17	6 346	822	194	1,13
Ústecký	4,91	5,69	4,16	13 318	2 960	706	2,06
Liberecký	3,32	3,83	2,82	8 490	1 756	579	1,22
Královéhradecký	2,47	2,78	2,18	12 604	2 670	605	0,75
Pardubický	2,11	2,46	1,79	18 375	4 952	480	0,41
Vysočina	2,42	2,78	2,09	10 287	3 412	591	0,84
Jihomoravský	3,63	4,01	3,27	35 391	7 881	1 290	0,84
Olomoucký	2,91	3,25	2,59	9 730	2 630	695	1,28
Zlínský	2,35	2,58	2,13	12 322	3 911	1 106	0,77
Moravskoslezský	4,67	4,88	4,47	13 970	3 866	976	2,75

¹⁾ Podíl dosažitelných uchazečů ve věku 15–64 let na obyvatelstvu ve věku 15–64 let.

Podíl nezaměstnaných v % v krajích ČR k 30. 6. 2022

kraj



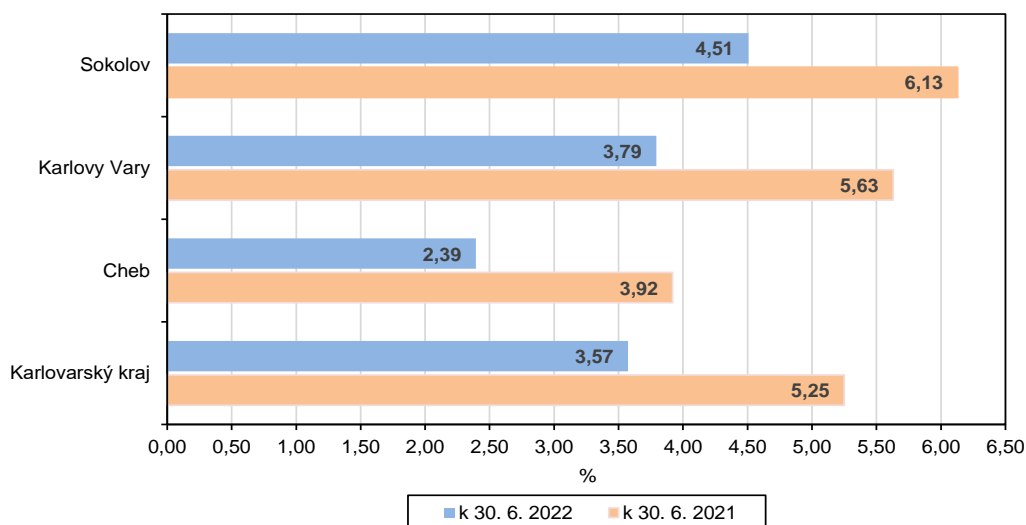
KOMENTÁŘ

PODÍL NEZAMĚSTNANÝCH OSOB (PNO) NA POČTU OBYVATEL v krajích České republiky k 30. 6. 2022



Z okresů Karlovarského kraje vykazoval ve sledovaném období největší nezaměstnanost okres Sokolov. Podíl nezaměstnaných osob v tomto okrese činil 4,51 %. V celorepublikovém srovnání tak tento okres obsadil celkové 69. místo pomyslného žebříčku okresů ČR, vyšší nezaměstnanost vykazovaly pouze okresy Karviná, Most, Chomutov, Bruntál, Ústí nad Labem, Ostrava, Louny a Děčín.

Podíl nezaměstnaných v Karlovarském kraji a jeho okresech



KOMENTÁŘ

Naopak nejnižší hodnotu tohoto ukazatele zaznamenal v našem kraji okres Cheb (2,39 %), který se umístil na 26. místě pomyslného celorepublikového žebříčku.

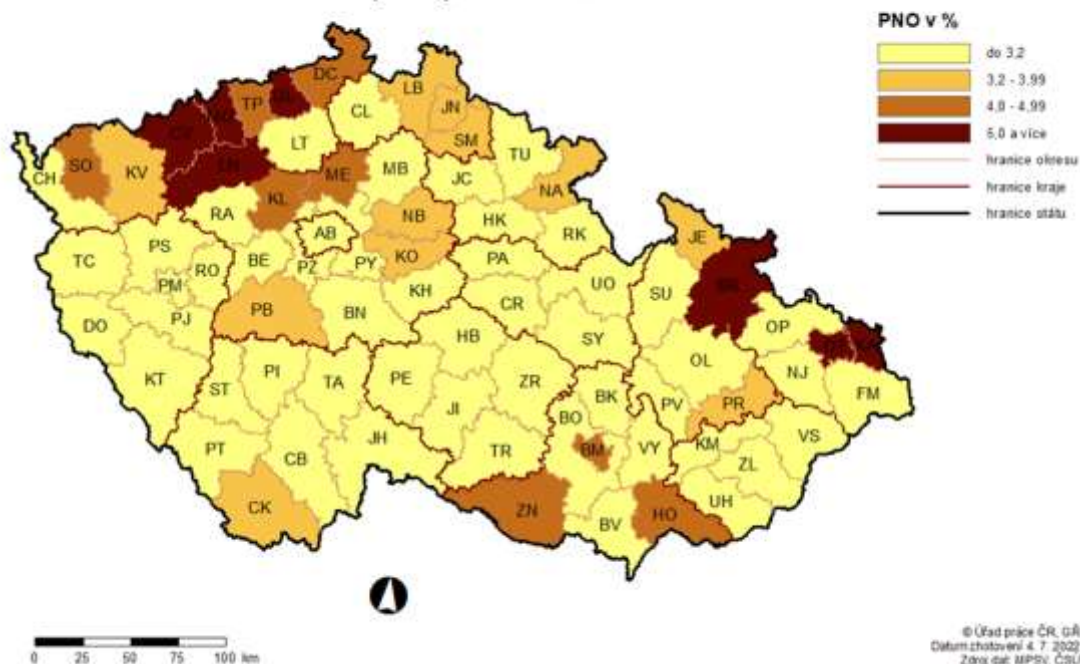
Podíl nezaměstnaných a volná pracovní místa v okresech Karlovarského kraje k 30. 6. 2022

Pramen: Ministerstvo práce a sociálních věcí ČR

	Podíl nezaměstnaných v % ¹⁾			Pracovní místa v evidenci úřadu práce celkem	z toho pro		Uchazeči o zaměstnání na 1 pracovní místo v evidenci úřadu práce
	celkem	ženy	muži		absolventy a mladistvé	osoby se zdravotním postižením	
Karlovarský kraj	3,57	4,00	3,17	6 346	822	194	1,13
v tom okresy:							
Cheb	2,39	2,64	2,15	3 572	424	96	0,42
Karlovy Vary	3,79	4,11	3,49	1 800	330	55	1,63
Sokolov	4,51	5,26	3,81	974	68	43	2,82

¹⁾ Podíl dosažitelných uchazečů ve věku 15–64 let na obyvatelstvu ve věku 15–64 let.

PODÍL NEZAMĚSTNANÝCH OSOB (PNO) NA POČTU OBYVATEL v okresech České republiky k 30. 6. 2022



Ve většině okresů ČR se počet nezaměstnaných v červnu 2022 ve srovnání s předcházejícím měsícem snížil, nejvíce pak v okrese Jeseník (o 11,8 %). Naopak meziměsíční nárůst nezaměstnanosti byl zaznamenán v osmnácti okresech, největší pak v okresech Pelhřimov (o 3,4 %) a České Budějovice (o 2,0 %).

Ve všech třech okresech Karlovarského kraje se počet nezaměstnaných oproti minulému měsíci snížil, nejvýrazněji pak v okrese Cheb (o 9,0 %).

Oddělení informačních služeb – Krajská správa ČSÚ v Karlových Varech

Informace o inflaci, HDP, obyvatelstvu, průměrných mzdách a mnohé další najdete na stránkách

Českého statistického úřadu: www.kvary.czso.cz | tel.: 353 114 529, e-mail: infoserviskv@czso.cz

KOMENTÁŘ

K 30. 6. 2022 nabýzely úřady práce v Karlovarském kraji celkem 6 346 volných pracovních míst, z toho 822 pro absolventy a mladistvé a 194 pro osoby se zdravotním postižením. Nabídka volných pracovních míst doznala meziměsíční pokles o 187 míst, tj. o 2,9 %.

Neumístění uchazeči v okresech Karlovarského kraje k 30. 6. 2022

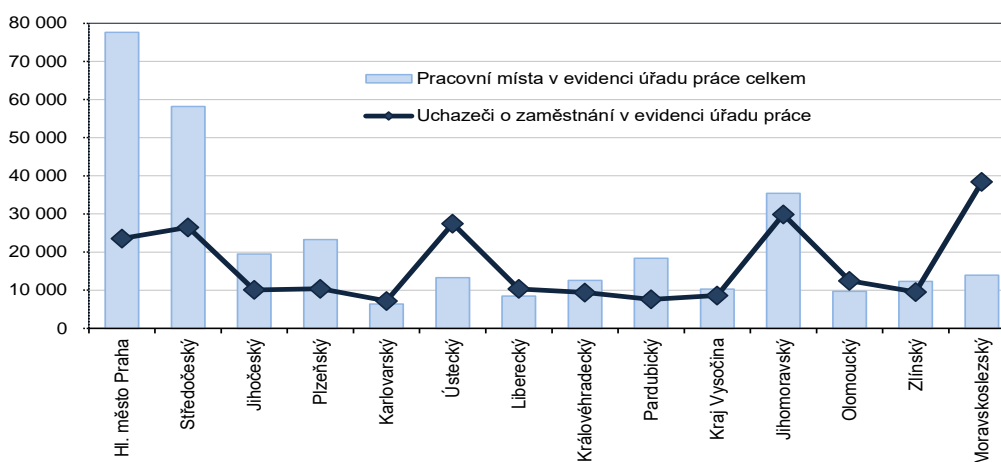
Pramen: Ministerstvo práce a sociálních věcí ČR

	Uchazeči o zaměstnání v evidenci úřadu práce celkem	z celkového počtu neumístěných uchazečů o zaměstnání						osoby se zdravotním postižením	s nárokem na podporu v nezaměstnanosti
		dosažitelní	ženy		absolventi a mladiství				
			celkem	z toho dosažitelné	celkem	z toho dosažitelní			
Karlovarský kraj	7 164	6 444	3 895	3 510	301	290	857	1 682	
v tom okresy:									
Cheb	1 491	1 345	811	728	66	64	203	437	
Karlovy Vary	2 929	2 626	1 542	1 392	110	108	302	685	
Sokolov	2 744	2 473	1 542	1 390	125	118	352	560	

Na 1 volné pracovní místo připadal největší počet uchazečů v Moravskoslezském a Ústeckém kraji (2,75, resp. 2,06). V našem kraji činila hodnota tohoto ukazatele 1,13, což je pátý nejvyšší údaj v rámci celé ČR a zároveň je to o 0,41 uchazeče více, než kolik činil celorepublikový průměr (0,72). Naopak nejméně uchazečů na 1 volné pracovní místo bylo v Hlavním městě Praze (0,30) a Pardubickém kraji (0,41).

Z okresů Karlovarského kraje je na tom stále nejlépe okres Cheb, kde na 1 volné pracovní místo připadá 0,42 uchazeče o zaměstnání. Naopak nejhorší bilanci můžeme tradičně pozorovat v okrese Sokolov, na konci sledovaného měsíce zde připadalo na 1 volné pracovní místo dokonce 2,82 uchazeče.

Počet pracovních míst a uchazečů o zaměstnání v krajích ČR k 30. 6. 2022



Kontakt:

Bc. Jana Špačková
Krajská správa ČSÚ v Karlových Varech
Tel.: 731 439 249
E-mail: jana.spackova@czso.cz

Oddělení informačních služeb – Krajská správa ČSÚ v Karlových Varech

Informace o inflaci, HDP, obyvatelstvu, průměrných mzdách a mnohé další najdete na stránkách

Českého statistického úřadu: www.kvary.czso.cz | tel.: 353 114 529, e-mail: infoservis@czso.cz