

KOMENTÁŘ

27. září 2024

Obyvatelstvo v Karlovarském kraji v 1. pololetí 2024

Počet obyvatel se v Karlovarském kraji v 1. pololetí roku 2024 snížil, a to důsledkem jak záporného migračního salda, tak i vlivem přirozeného úbytku obyvatelstva. Na konci června roku 2024 žilo v Karlovarském kraji podle předběžných výsledků 293 139 obyvatel, z nichž 51,2 % byly ženy. Ve všech okresech kraje více obyvatel zemřelo, než kolik se jich narodilo.

Podle bilance ČSÚ se počet obyvatel ČR v průběhu prvního pololetí roku 2024 snížil o 21 486 na 10 879 069. Tento úbytek byl způsoben záporným, přirozeným i migračním přírůstkem. Obyvatelstvo ubývá ve všech krajích ČR z výjimkou Hl. města Prahy a Středočeského kraje.

Počet obyvatel v Karlovarském kraji a jeho okresech v 1. pololetí 2024 (předběžné údaje)

	Stav na počátku období 1. ledna 2024			Střední stav obyvatelstva			Stav ke konci období 30. června 2024		
	celkem	muži	ženy	celkem	muži	ženy	celkem	muži	ženy
Kraj celkem	295 077	143 579	151 498	293 909	143 182	150 727	293 139	142 922	150 217
v tom okresy:									
Cheb	94 224	45 313	48 911	93 788	45 193	48 595	93 505	45 101	48 404
Karlovy Vary	115 183	55 847	59 336	114 626	55 624	59 002	114 265	55 501	58 764
Sokolov	85 670	42 419	43 251	85 495	42 365	43 130	85 369	42 320	43 049

V Karlovarském kraji na konci června roku 2024 žilo celkem 293 139 obyvatel, z toho 150 217, tj. 51,2 % byly ženy. Co do počtu obyvatel je náš kraj nejmenší. Obyvatelstvo kraje tvořilo 2,7 % všech obyvatel ČR.

Pohyb obyvatelstva v Karlovarském kraji a jeho okresech v 1. pololetí 2024

(předběžné údaje)

	Sňatky	Rozvody	Živě narození	Zemřelí	Přirozený přírůstek/úbytek	Přistěhovaní	Vystěhovaní	Přírůstek/úbytek stěhováním	Celkový přírůstek/úbytek
	Absolutní údaje								
Kraj celkem	490	301	864	1 662	-798	3 607	4 747	-1 140	-1 938
v tom okresy:									
Cheb	151	92	278	513	-235	2 061	2 545	-484	-719
Karlovy Vary	196	119	328	676	-348	1 540	2 110	-570	-918
Sokolov	143	90	258	473	-215	871	957	-86	-301
	Relativní údaje (na 1 000 obyvatel středního stavu)								
Kraj celkem	3,4	2,1	5,9	11,4	-5,5	24,7	32,5	-7,8	-13,3
v tom okresy:									
Cheb	3,2	2,0	6,0	11,0	-5,0	44,2	54,6	-10,4	-15,4
Karlovy Vary	3,4	2,1	5,8	11,9	-6,1	27,0	37,0	-10,0	-16,1
Sokolov	3,4	2,1	6,1	11,1	-5,1	20,5	22,5	-2,0	-7,1

Oddělení informačních služeb – Krajská správa ČSÚ v Karlových Varech

Informace o inflaci, HDP, obyvatelstvu, průměrných mzdách a mnohé další najdete na stránkách

Českého statistického úřadu: www.csu.gov.cz/karlovarsky | tel.: 353 114 525, e-mail: infoserviskv@csu.gov.cz

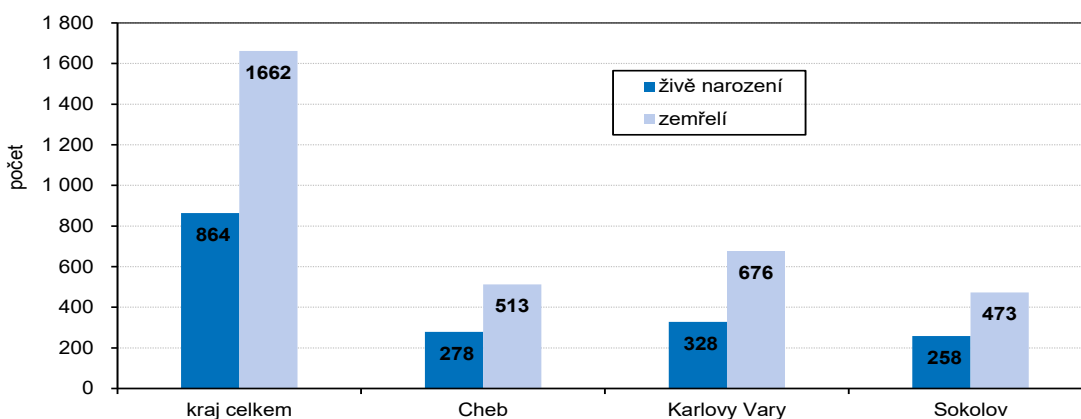
KOMENTÁŘ

Počet obyvatel kraje v 1. pololetí roku 2024 doznal od začátku roku úbytek o 1 938 osob. I v našem kraji platí, že za tímto úbytkem obyvatelstva stojí záporné migrační i přirozené saldo. Do kraje se ve sledovaném období přistěhovalo o 1 140 osob méně, než kolik se jich vystěhovalo. Současně zde zemřelo 1 662 osob, což je o 798 více, než kolik se narodilo dětí.

Z okresů Karlovarského kraje vykázal nejvyšší pokles počtu obyvatel v porovnání se stavem na počátku roku okres Karlovy Vary, a to o 918 osob.

Od 1. ledna do 30. června roku 2024 se na území Karlovarského kraje živě narodilo 864 dětí, počet živě narozených dětí se tak meziročně snížil o 212 dětí, tj. o 19,7 %. Ze všech živě narozených dětí v Karlovarském kraji jich 48,6 % přišlo na svět jako první v pořadí a na 159, tj. na 18,4 % již doma čekali nejméně dva sourozenci.

Počet živě narozených a zemřelých v Karlovarském kraji a jeho okresech v 1. pololetí 2024



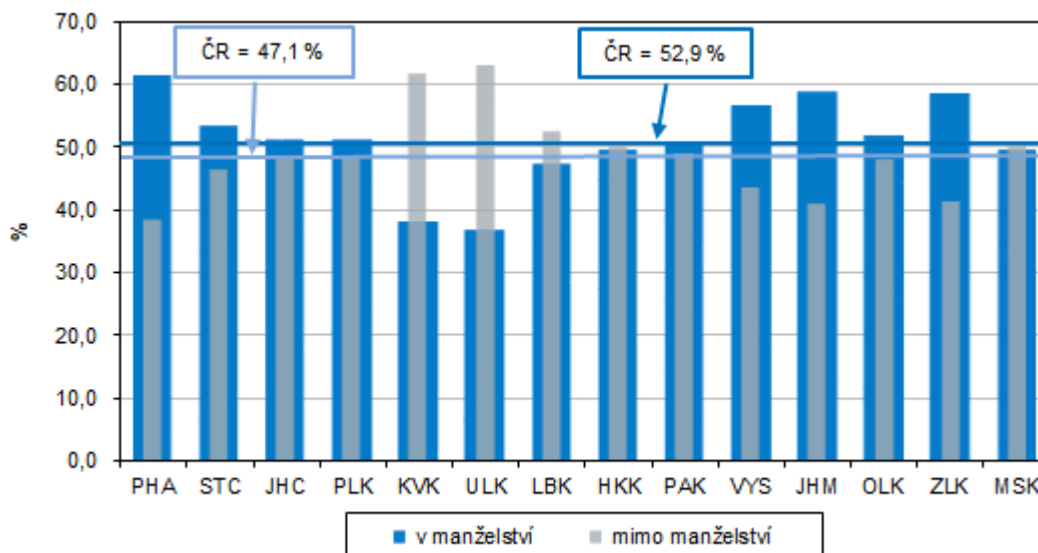
Ze všech živě narozených dětí v našem kraji se jich 534, tj. 61,8 % narodilo mimo manželství. Jedná se o druhý nejvyšší podíl v rámci celé ČR, vyšší podíl těchto dětí vykazuje pouze Ústecký kraj (63,0 %). Mezi okresy Karlovarského kraje vykazuje nejvyšší podíl dětí narozených mimo manželství okres Sokolov (67,4 % všech živě narozených dětí), naopak nejnižší podíl dětí narozených mimo manželství udává okres Karlovy Vary (56,7 %).

Narození v Karlovarském kraji a jeho okresech v 1. pololetí 2024 (předběžné údaje)

	Narození celkem	v tom						
		živě narození						
		celkem	z toho chlapci	pořadí dítěte			v manželství	mimo manželství
				1	2	3+		
Kraj celkem	871	864	444	420	285	159	330	534
v tom okresy:								
Cheb	282	278	144	139	85	54	104	174
Karlovy Vary	329	328	166	156	115	57	142	186
Sokolov	260	258	134	125	85	48	84	174

KOMENTÁŘ

Podíl živě narozených v manželství a mimo manželství podle krajů v 1. pololetí 2024



Ve sledovaném období zemřelo v ČR 55 503 osob, což bylo o 1 494, tj. o 2,6 % méně než ve stejném období loňského roku.

Zemřelí v Karlovarském kraji a jeho okresech v 1. pololetí 2024 (předběžné údaje)

	Celkem	z toho muži	Zemřelí ve věkové skupině								Kojenecká úmrtnost ¹⁾	
			do 1 roku	z toho do 28 dnů	1–14	15–39	40–59	60–69	70–79	80–89		90+
Kraj celkem	1 662	871	2	1	3	30	147	262	524	512	182	2,3
v tom okrese:												
Cheb	513	285	-	-	2	13	48	88	177	129	56	-
Karlovy Vary	676	355	2	1	1	6	60	91	194	239	83	6,1
Sokolov	473	231	-	-	-	11	39	83	153	144	43	-

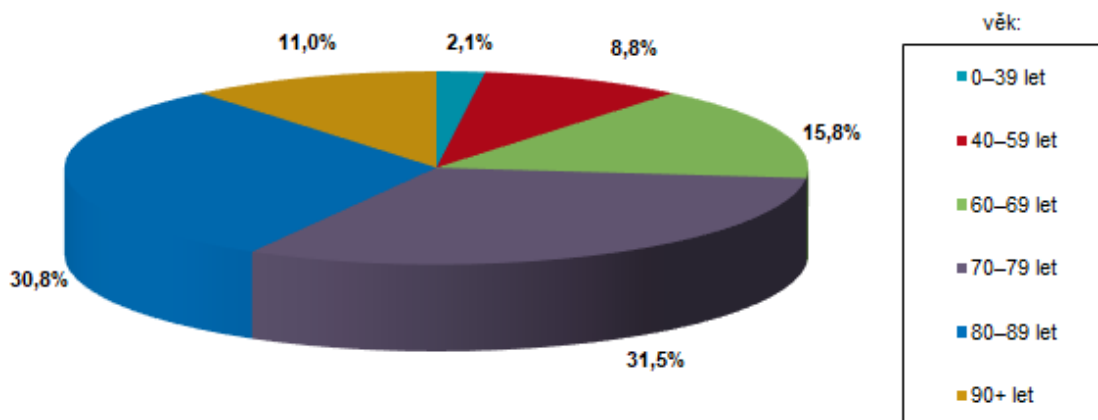
¹⁾ zemřelí do 1 roku na 1 000 živě narozených

V Karlovarském kraji zemřelo 1 662 osob, z toho 871 mužů. V porovnání se stejným obdobím minulého roku došlo k poklesu počtu zemřelých v našem kraji, a to o 66, tj. o 3,8 %. Mezi zemřelými bylo v našem kraji nejvíce těch ve věkových kategoriích 70 až 79 let (524, tj. 31,5 % všech zemřelých v kraji) a 80 až 89 let (512, tj. 30,8 % všech zemřelých v kraji).

V relativním srovnání lidé nejvíce umírali v Ústeckém, Moravskoslezském, ve Zlínském a v Karlovarském kraji. V našem kraji činil počet zemřelých na 1 000 obyvatel středního stavu 11,4, což je o 1,1 zemřelého více než kolik činí průměr ČR.

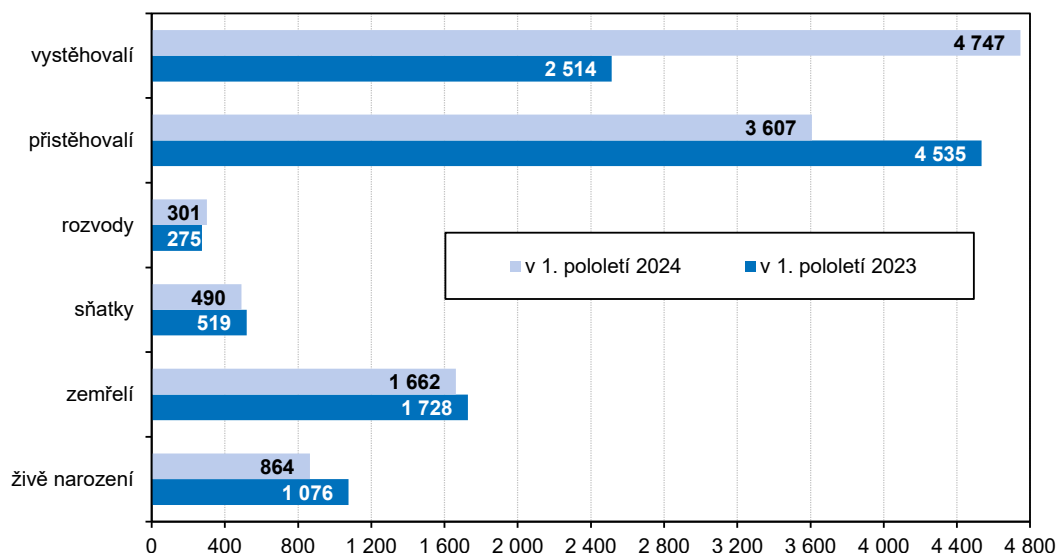
KOMENTÁŘ

Zemřelí podle věkové struktury v Karlovarském kraji v 1. pololetí 2024



V 1. pololetí roku 2024 uzavřeli muži a ženy Karlovarského kraje 490 sňatků, náš kraj tak zaznamenal meziroční pokles počtu sňatků ve srovnání se stejným obdobím roku 2023, a to o 29, tj. o 5,6 %. Nejčastěji se brali lidé v okrese Karlovy Vary (40,0 % všech sňatků v kraji). Z celkového počtu uzavřených manželství byla polovina takových, kde oba snoubenci byli svobodní (53,9 %).

Pohyb obyvatelstva v Karlovarském kraji a jeho okresech



KOMENTÁŘ

Ve sledovaném období bylo rozvedeno celkem 301 manželských párů, náš kraj tak zaznamenal meziroční nárůst počtu rozvodů ve srovnání se stejným obdobím roku 2023, a to o 26, tj. o 9,5 %. Společný návrh na rozvod podalo 228 manželů (75,7 % všech rozvodů). Téměř v polovině těchto rozvádějících se manželství žilo jedno či více nezletilých dětí.

Sňatky v Karlovarském kraji a jeho okresech v 1. pololetí 2024 (předběžné údaje)

	Sňatky celkem	Ženich		Nevěsta		Oba snoubenci svobodní
		1. sňatek	2. a další sňatek	1. sňatek	2. a další sňatek	
Kraj celkem	490	327	163	312	166	264
v tom okresy:						
Cheb	151	93	58	90	53	72
Karlovy Vary	196	134	62	130	52	110
Sokolov	143	100	43	92	61	82

V 1. pololetí roku 2024 se na území ČR přistěhovalo 62 670 osob a 70 227 se vystěhovalo. Do našeho kraje se přistěhovalo 3 607 obyvatel, z toho bylo 44,1 % mužů. Z celkového počtu přistěhovalých se 53,5 % přistěhovalo z ciziny a zbývajících 46,5 % z jiných regionů ČR. Z Karlovarského kraje se v uvedeném období vystěhovalo 4 747 obyvatel. Do ciziny se odstěhovalo 58,7 % všech vystěhovalých a do jiných krajů ČR 41,3 %.

Přistěhovalí a vystěhovalí v Karlovarském kraji a jeho okresech v 1. pololetí 2024 (předběžné údaje)

	Objem vnitřního stěhování mezi obcemi		Přistěhovalí					
			z ČR		z ciziny		celkem	
	celkem	muži	celkem	muži	celkem	muži	celkem	muži
Kraj celkem	3 023	1 405	1 679	763	1 928	828	3 607	1 591
v tom okresy:								
Cheb	767	339	1 042	472	1 019	370	2 061	842
Karlovy Vary	774	367	843	397	697	344	1 540	741
Sokolov	617	288	659	305	212	114	871	419
								dokončení
	Vystěhovalí						Přírůstek/úbytek stěhovaním	
	do ČR		do ciziny		celkem			
	celkem	muži	celkem	muži	celkem	muži	celkem	muži
Kraj celkem	1 959	888	2 788	933	4 747	1 821	-1 140	-230
v tom okresy:								
Cheb	1 173	505	1 372	408	2 545	913	-484	-71
Karlovy Vary	1 002	489	1 108	409	2 110	898	-570	-157
Sokolov	649	305	308	116	957	421	-86	-2

Kontakt:

Bc. Jana Špačková
Krajská správa ČSÚ v Karlových Varech
Tel.: 731 439 249
E-mail: jana.spackova@csu.gov.cz

Oddělení informačních služeb – Krajská správa ČSÚ v Karlových Varech

Informace o inflaci, HDP, obyvatelstvu, průměrných mzdách a mnohé další najdete na stránkách

Českého statistického úřadu: www.csu.gov.cz/karlovarsky | tel.: 353 114 525, e-mail: infoserviskv@csu.gov.cz