

KOMENTÁŘ

16. 12. 2022

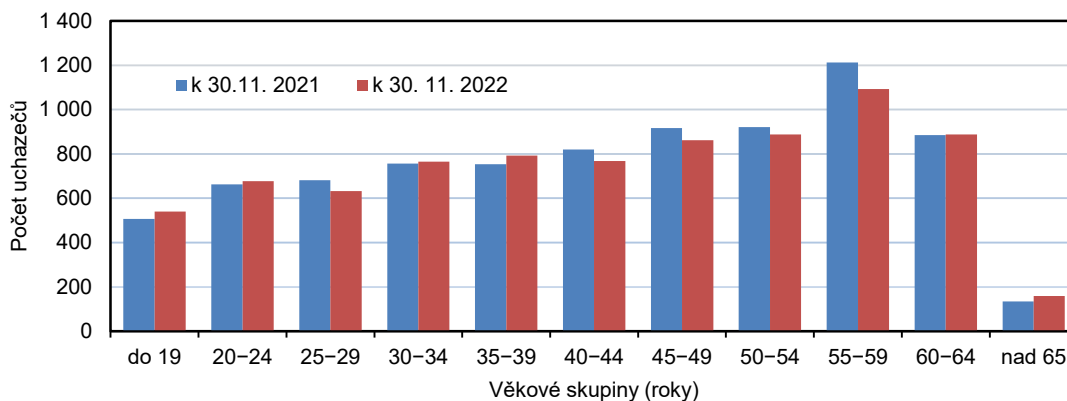
Nezaměstnanost v Karlovarském kraji k 30. 11. 2022 podle MPSV

Úřad práce v Karlovarském kraji evidoval na konci listopadu 2022 celkem 8 063 uchazečů o zaměstnání, z toho 7 299 dosažitelných. Karlovarský kraj vykazoval třetí nejvyšší podíl nezaměstnaných (4,05 %) v rámci celé ČR. Na 1 volné pracovní místo připadalo 1,42 uchazeče o zaměstnání. Z okresů Karlovarského kraje vykazoval největší nezaměstnanost okres Sokolov.

V Karlovarském kraji bylo k 30. 11. 2022 evidováno na úřadech práce celkem 8 063 uchazečů o zaměstnání, z toho 7 299, tj. 90,5 % dosažitelných. Počet uchazečů se tak meziměsíčně zvýšil o 71, tj. o 0,9 %. Více než polovinu z celkového počtu uchazečů tvořily ženy (56,6 %, tj. 4 564). Absolventů a mladistvých uchazečů o zaměstnání bylo evidováno na konci sledovaného měsíce celkem 449 (5,6 % všech uchazečů) a mezi uchazeči bylo také 882 osob se zdravotním postižením.

Mezi uchazeči o zaměstnání převládali na konci listopadu 2022 lidé ve věku 55 až 59 let (1 092 osob), kteří se na celkovém počtu uchazečů podíleli 13,5 %. Průměrný věk uchazečů o zaměstnání dosáhl ve sledovaném období v Karlovarském kraji 42,9 roku a nezaměstnaní tak byli o 0,3 roku mladší než před rokem.

Uchazeči o zaměstnání v Karlovarském kraji podle věkových skupin



Zaměříme-li se na vzdělanostní strukturu uchazečů, kteří byli evidováni na úřadech práce našeho kraje ve sledovaném období, zjistíme, že 45,4 % z nich mělo ukončeno pouze základní nebo dokonce žádné vzdělání a střední odborné vzdělání s výučním listem absolvovalo 27,0 % uchazečů.

Z celkového počtu neumístěných uchazečů o zaměstnání v našem kraji jich mělo celkem 1 800 nárok na podporu v nezaměstnanosti, oproti minulému měsíci tak došlo k nárůstu těchto uchazečů o 50 tj. o 2,9 %. Nejvíce uchazečů s nárokem na podporu v nezaměstnanosti vykazoval na konci sledovaného měsíce okres Karlovy Vary (755, tj. 41,9 % všech uchazečů o zaměstnání s nárokem na podporu v nezaměstnanosti). Výše průměrné měsíční dávky v nezaměstnanosti ve sledovaném období v našem kraji činila 9 225 Kč.

KOMENTÁŘ

Podíl nezaměstnaných v Karlovarském dosáhl na konci sledovaného měsíce hodnoty 4,05 %. Po Ústeckém (5,26 %) a Moravskoslezském (4,87 %) kraji se tak jedná o třetí nejvyšší podíl mezi všemi regiony ČR a celorepublikový průměr převyšuje o 0,55 procentního bodu. Naopak nejnižší podíl nezaměstnaných byl zaznamenán v Pardubickém (2,54 %) a Jihočeském kraji (2,63 %).

Podíl nezaměstnaných a volná pracovní místa v krajích ČR k 30. 11. 2022

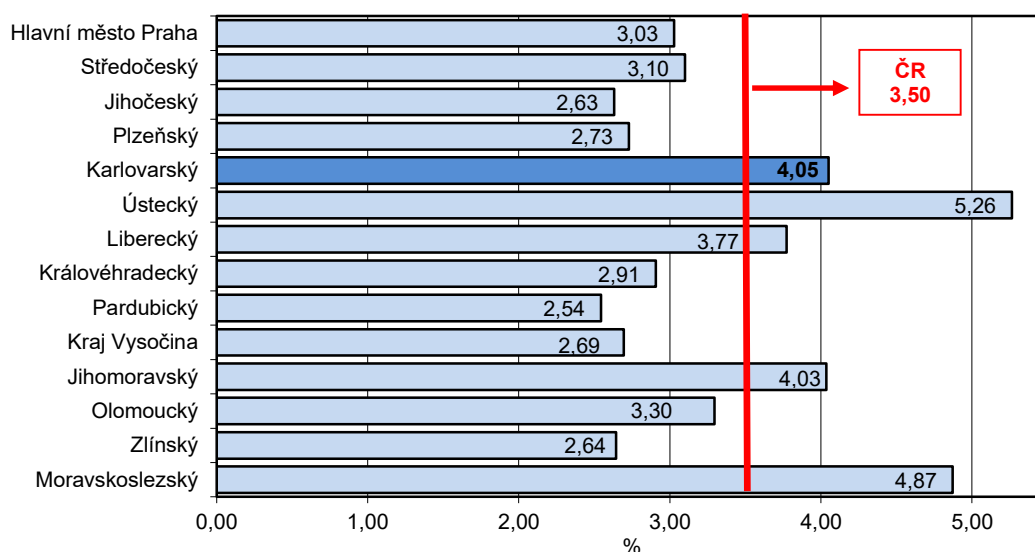
Pramen: Ministerstvo práce a sociálních věcí ČR

	Podíl nezaměstnaných v % ¹⁾			Pracovní místa v evidenci úřadu práce celkem	z toho pro		Uchazeči o zaměstnání na 1 pracovní místo v evidenci úřadu práce
	celkem	ženy	muži		absolventy a mladistvé	osoby se zdravotním postížením	
Česká republika	3,50	3,97	3,04	291 970	56 722	11 209	0,88
v tom kraje:							
Hl. město Praha	3,03	3,52	2,55	75 125	5 436	1 775	0,37
Středočeský	3,10	3,61	2,61	57 897	12 343	1 424	0,52
Jihočeský	2,63	3,07	2,21	17 687	4 098	948	0,67
Plzeňský	2,73	3,16	2,32	21 963	5 868	824	0,51
Karlovarský	4,05	4,74	3,39	5 698	744	165	1,42
Ústecký	5,26	6,18	4,40	12 967	2 901	774	2,26
Liberecký	3,77	4,48	3,10	7 818	1 598	517	1,50
Královéhradecký	2,91	3,29	2,54	11 877	2 354	531	0,92
Pardubický	2,54	2,97	2,15	16 179	4 214	342	0,56
Vysočina	2,69	3,14	2,28	9 124	2 994	576	1,04
Jihomoravský	4,03	4,51	3,58	23 941	5 591	651	1,38
Olomoucký	3,30	3,67	2,94	8 156	1 981	774	1,72
Zlínský	2,64	2,93	2,37	10 462	3 147	874	1,01
Moravskoslezský	4,87	5,11	4,64	13 076	3 453	1 034	3,07

¹⁾ Podíl dosažitelných uchazečů ve věku 15–64 let na obyvatelstvu ve věku 15–64 let.

Podíl nezaměstnaných v % v krajích ČR k 30. 11. 2022

kraj



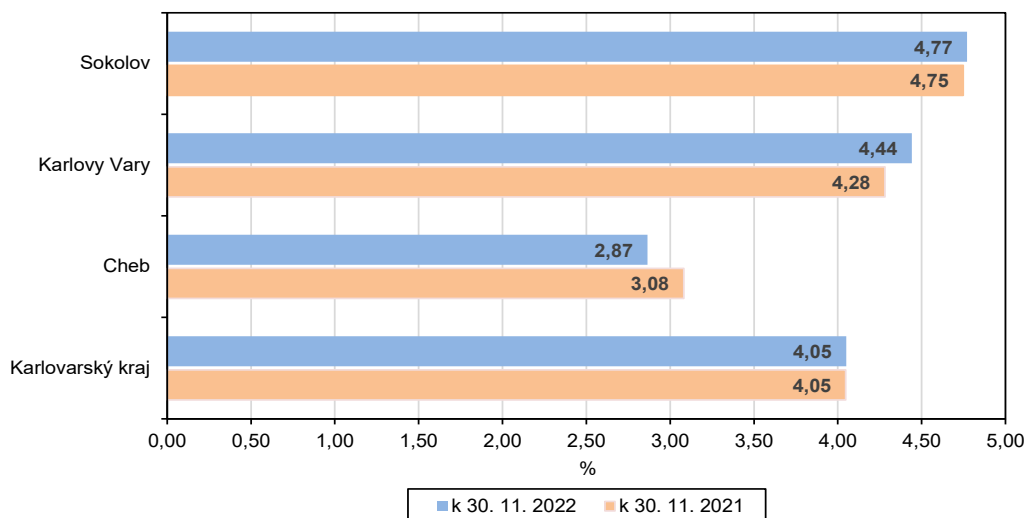
KOMENTÁŘ

PODÍL NEZAMĚŠTNANÝCH OSOB (PNO) NA POČTU OBYVATEL v krajích České republiky k 30. 11. 2021



Z okresů Karlovarského kraje vykazoval ve sledovaném období největší nezaměstnanost okres Sokolov. Podíl nezaměstnaných osob v tomto okrese činil 4,77 %. V celorepublikovém srovnání tak tento okres obsadil celkové 66. místo pomyslného žebříčku okresů ČR, vyšší nezaměstnanost vykazovaly pouze okresy Karviná, Most, Chomutov, Bruntál, Ústí nad Labem, Louny, Ostrava, Znojmo, Děčín, Hodonín a Brno.

Podíl nezaměstnaných v Karlovarském kraji a jeho okresech



KOMENTÁŘ

Naopak nejnižší hodnotu tohoto ukazatele zaznamenal v našem kraji okres Cheb (2,87 %), který se umístil na 29. místě pomyslného celorepublikového žebříčku.

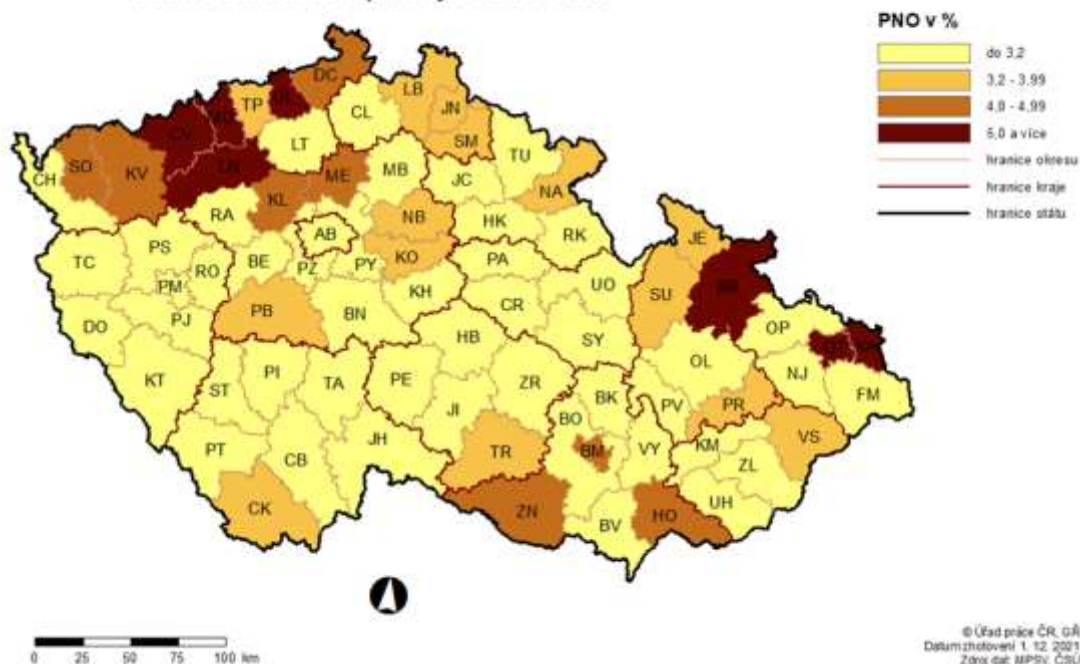
Podíl nezaměstnaných a volná pracovní místa v okresech Karlovarského kraje k 30. 11. 2022

Pramen: Ministerstvo práce a sociálních věcí ČR

	Podíl nezaměstnaných v % ¹⁾			Pracovní místa v evidenci úřadu práce celkem	z toho pro		Uchazeči o zaměstnání na 1 pracovní místo v evidenci úřadu práce
	celkem	ženy	muži		absolventy a mladistvé	osoby se zdravotním postižením	
Karlovarský kraj	4,05	4,74	3,39	5 698	744	165	1,42
v tom okresy:							
Cheb	2,87	3,38	2,37	2 981	373	62	0,59
Karlovy Vary	4,44	5,19	3,72	1 733	279	48	1,98
Sokolov	4,77	5,58	4,02	984	92	55	2,92

¹⁾ Podíl dosažitelných uchazečů ve věku 15–64 let na obyvatelstvu ve věku 15–64 let.

PODÍL NEZAMĚŠTNANÝCH OSOB (PNO) NA POČTU OBYVATEL v okresech České republiky k 30. 11. 2021



Ve většině okresů ČR se počet nezaměstnaných v listopadu ve srovnání s předcházejícím měsícem zvýšil, nejvíce pak v okresech Jeseník (o 9,7 %) a Klatovy (o 9,6 %). Naopak meziměsíční pokles nezaměstnanosti byl zaznamenán v 27 okresech, největší pak v okresech Praha-západ (o 4,2 %) a Pelhřimov (o 4,0 %).

Ve všech třech okresech Karlovarského kraje se počet nezaměstnaných oproti minulému měsíci zvýšil, nejvýrazněji pak v okrese Karlovy Vary (o 1,5 %).

KOMENTÁŘ

K 30. 11. 2022 nabízely úřady práce v Karlovarském kraji celkem 5 698 volných pracovních míst, z toho 744 pro absolventy a mladistvé a 165 pro osoby se zdravotním postižením. Nabídka volných pracovních míst doznala mírný meziměsíční nárůst o 61 míst, tj. o 1,1 %.

Neumístění uchazeči v okresech Karlovarského kraje k 30. 11. 2022

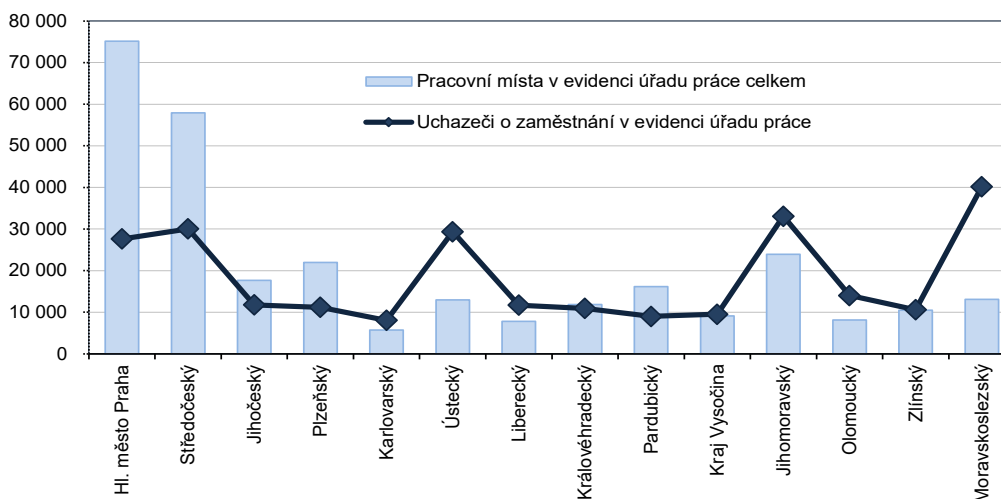
Pramen: Ministerstvo práce a sociálních věcí ČR

	Uchazeči o zaměstnání v evidenci úřadu práce celkem	z celkového počtu neumístěných uchazečů o zaměstnání						
		dosažitelní	ženy		absolventi a mladiství		osoby se zdravotním postižením	s nárokem na podporu v nezaměstnanosti
			celkem	z toho dosažitelné	celkem	z toho dosažitelní		
Karlovarský kraj	8 063	7 299	4 564	4 162	449	440	882	1 800
v tom okresy:								
Cheb	1 761	1 611	1 014	931	91	91	202	448
Karlovy Vary	3 427	3 073	1 936	1 757	166	162	320	755
Sokolov	2 875	2 615	1 614	1 474	192	187	360	597

Na 1 volné pracovní místo připadal největší počet uchazečů v Moravskoslezském a Ústeckém kraji (3,07, resp. 2,26). V našem kraji činila hodnota tohoto ukazatele 1,42, což je pátý nejvyšší údaj v rámci celé ČR a zároveň je to o 0,54 uchazeče více, než kolik činil celorepublikový průměr (0,88). Naopak nejméně uchazečů na 1 volné pracovní místo bylo v Hlavním městě Praze (0,37) a Plzeňském kraji (0,51).

Z okresů Karlovarského kraje je na tom stále nejlépe okres Cheb, kde na 1 volné pracovní místo připadá 0,59 uchazeče o zaměstnání. Naopak nejhorší bilanci můžeme tradičně pozorovat v okrese Sokolov, na konci sledovaného měsíce zde připadalo na 1 volné pracovní místo dokonce 2,92 uchazeče.

Počet pracovních míst a uchazečů o zaměstnání v krajích ČR k 30. 11. 2022



Kontakt:

Bc. Jana Špačková
Krajská správa ČSÚ v Karlových Varech
Tel.: 731 439 249
E-mail: jana.spackova@czso.cz

Oddělení informačních služeb – Krajská správa ČSÚ v Karlových Varech

Informace o inflaci, HDP, obyvatelstvu, průměrných mzdách a mnohé další najdete na stránkách Českého statistického úřadu: www.kvary.czso.cz | tel.: 353 114 529, e-mail: infoserviskv@czso.cz