

KOMENTÁŘ

2. ledna 2025

Obyvatelstvo v Karlovarském kraji v 1. až 3. čtvrtletí 2024

Počet obyvatel se v Karlovarském kraji v 1. až 3. čtvrtletí 2024 snížil, a to důsledkem jak přirozeného úbytku obyvatelstva, tak i vlivem záporného migračního salda. Na konci září roku 2024 žilo v Karlovarském kraji podle předběžných výsledků 293 218 obyvatel, z nichž 51,2 % byly ženy. Ve všech okresech kraje více obyvatel zemřelo, než kolik se jich narodilo.

Podle bilance ČSÚ se počet obyvatel ČR k 30. září 2024 snížil o 3 318 na 10 897 237. Tento úbytek byl způsoben záporným přirozeným přírůstkem. Obyvatelstvo ubývá ve všech krajích ČR z výjimkou Hl. města Prahy, Středočeského a Jihomoravského kraje.

Počet obyvatel v Karlovarském kraji a jeho okresech v 1. až 3. čtvrtletí 2024 (předběžné údaje)

	Stav na počátku období 1. ledna 2024			Střední stav obyvatelstva			Stav ke konci období 30. září 2024		
	celkem	muži	ženy	celkem	muži	ženy	celkem	muži	ženy
Kraj celkem	295 077	143 579	151 498	293 714	143 131	150 583	293 218	142 948	150 270
v tom okresy:									
Cheb	94 224	45 313	48 911	93 714	45 179	48 535	93 549	45 121	48 428
Karlovy Vary	115 183	55 847	59 336	114 529	55 599	58 930	114 307	55 512	58 795
Sokolov	85 670	42 419	43 251	85 471	42 353	43 118	85 362	42 315	43 047

V Karlovarském kraji na konci září 2024 žilo celkem 293 218 obyvatel, z toho 150 270, tj. 51,2 % byly ženy. Co do počtu obyvatel je náš kraj nejmenší. Obyvatelstvo kraje tvořilo 2,7 % všech obyvatel ČR.

Pohyb obyvatelstva v Karlovarském kraji a jeho okresech v 1. až 3. čtvrtletí 2024 (předběžné údaje)

	Sňatky	Rozvody	Živě narození	Zemřelí	Přirozený přírůstek/úbytek	Přistěhovalí	Vystěhovalí	Přírůstek/úbytek stěhováním	Celkový přírůstek/úbytek
	Absolutní údaje								
Kraj celkem	1 022	460	1 337	2 470	-1 133	5 368	6 094	-726	-1 859
v tom okresy:									
Cheb	307	139	415	761	-346	2 915	3 244	-329	-675
Karlovy Vary	400	176	515	997	-482	2 366	2 760	-394	-876
Sokolov	315	145	407	712	-305	1 370	1 373	-3	-308
	Relativní údaje (na 1 000 obyvatel středního stavu)								
Kraj celkem	4,6	2,1	6,1	11,2	-5,2	24,4	27,7	-3,3	-8,5
v tom okresy:									
Cheb	4,4	2,0	5,9	10,8	-4,9	41,5	46,2	-4,7	-9,6
Karlovy Vary	4,7	2,1	6,0	11,6	-5,6	27,6	32,2	-4,6	-10,2
Sokolov	4,9	2,3	6,4	11,1	-4,8	21,4	21,5	-0,0	-4,8

Oddělení informačních služeb – Krajská správa ČSÚ v Karlových Varech

Informace o inflaci, HDP, obyvatelstvu, průměrných mzdách a mnohé další najdete na stránkách

Českého statistického úřadu: www.csu.gov.cz/karlovarsky | tel.: 353 114 525, e-mail: infoserviskv@csu.gov.cz

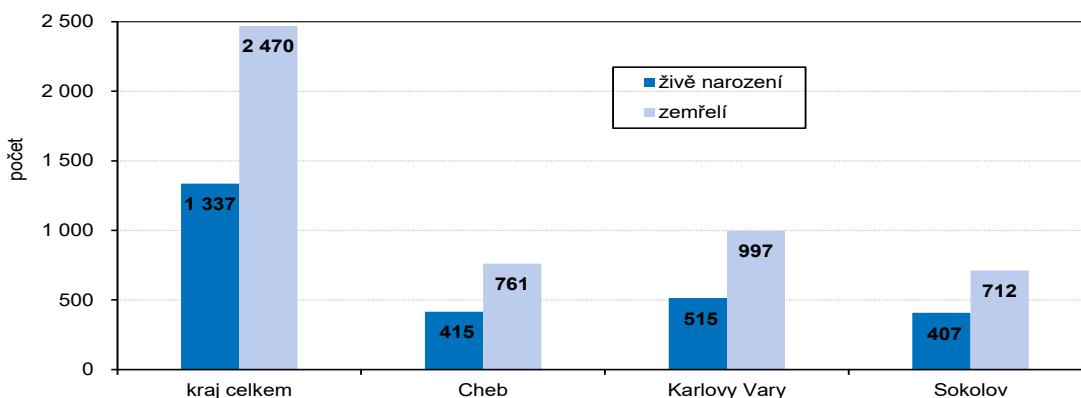
KOMENTÁŘ

Počet obyvatel našeho kraje v 1. až 3. čtvrtletí 2024 doznal od začátku roku úbytek o 1 859 osob. V našem kraji platí, že za tímto úbytkem obyvatelstva stojí záporné přirozené i migrační saldo. Současně zde zemřelo 2 470 osob, což je o 1 133 více, než kolik se narodilo dětí. Do kraje se ve sledovaném období přistěhovalo o 726 osob méně, než kolik se jich vystěhovalo.

Z okresů Karlovarského kraje vykázal nejvyšší pokles počtu obyvatel v porovnání se stavem na počátku roku okres Karlovy Vary, a to o 876 osob.

Od 1. ledna do 30. září 2024 se na území Karlovarského kraje živě narodilo 1 337 dětí, počet živě narozených dětí se tak meziročně snížil téměř o pětinu (o 19,0 %). Ze všech živě narozených dětí v Karlovarském kraji jich 48,0 % přišlo na svět jako první v pořadí a na 242, tj. na 18,1 % již doma čekali nejméně dva sourozenci.

Počet živě narozených a zemřelých v Karlovarském kraji a jeho okresech v 1. až 3. čtvrtletí 2024



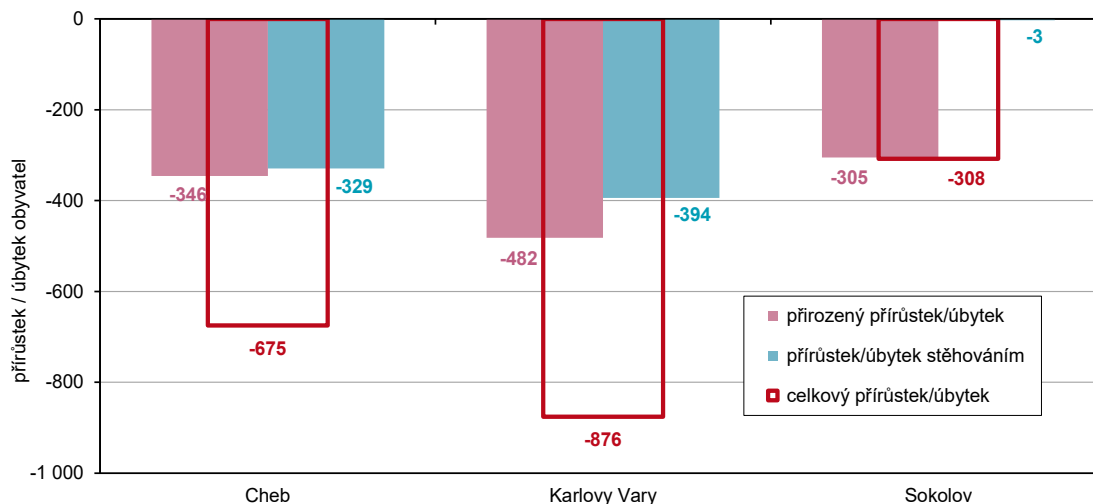
Ze všech živě narozených dětí v našem kraji se jich 815, tj. 61,0 % narodilo mimo manželství. Jedná se o druhý nejvyšší podíl v rámci celé ČR, vyšší podíl těchto dětí vykazuje pouze Ústecký kraj (62,7 %). Mezi okresy Karlovarského kraje vykazuje nejvyšší podíl dětí narozených mimo manželství okres Sokolov (67,6 % všech živě narozených dětí), naopak nejnižší podíl dětí narozených mimo manželství udává okres Karlovy Vary (56,9 %).

Narození v Karlovarském kraji a jeho okresech v 1. až 3. čtvrtletí 2024 (předběžné údaje)

	Narození celkem	v tom						
		živě narození						
		celkem	z toho chlapci	pořadí dítěte			v manželství	mimo manželství
				1	2	3+		
Kraj celkem	1 344	1 337	680	642	453	242	522	815
v tom okresy:								
Cheb	419	415	209	205	129	81	168	247
Karlovy Vary	516	515	257	243	187	85	222	293
Sokolov	409	407	214	194	137	76	132	275

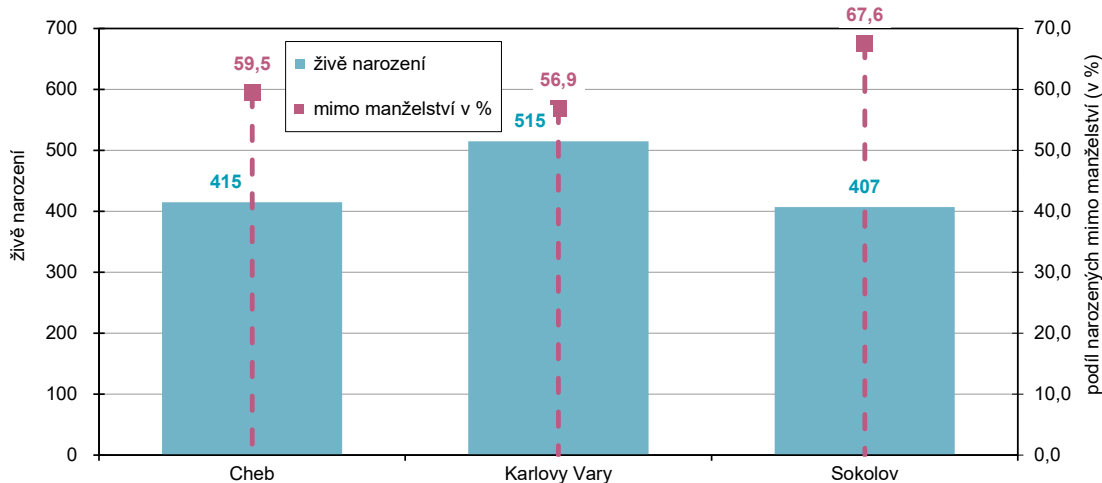
KOMENTÁŘ

Přírůstek/úbytek obyvatelstva v okresech Karlovarského kraje v 1. až 3. čtvrtletí 2024



Ve sledovaném období zemřelo v ČR 82 550 osob, což bylo o 318, tj. o 0,4 % méně než ve stejném období loňského roku.

Živě narození a podíl narozených mimo manželství v okresech kraje v 1. až 3. čtvrtletí 2024



V Karlovarském kraji v 1. až 3. čtvrtletí 2024 zemřelo 2 470 osob, z toho 1 271 mužů. V porovnání se stejným obdobím minulého roku se tento údaj téměř nezměnil. Mezi zemřelými bylo v našem kraji nejvíce těch ve věkových kategoriích 70 až 79 let (785, tj. 31,8 % všech zemřelých v kraji) a 80 až 89 let (747, tj. 30,2 % všech zemřelých v kraji).

V relativním srovnání lidé nejvíce umírali v Ústeckém, Moravskoslezském a v Karlovarském kraji. V našem kraji činil počet zemřelých na 1 000 obyvatel středního stavu 11,2, což je o 1,1 zemřelého více než kolik činí průměr ČR.

KOMENTÁŘ

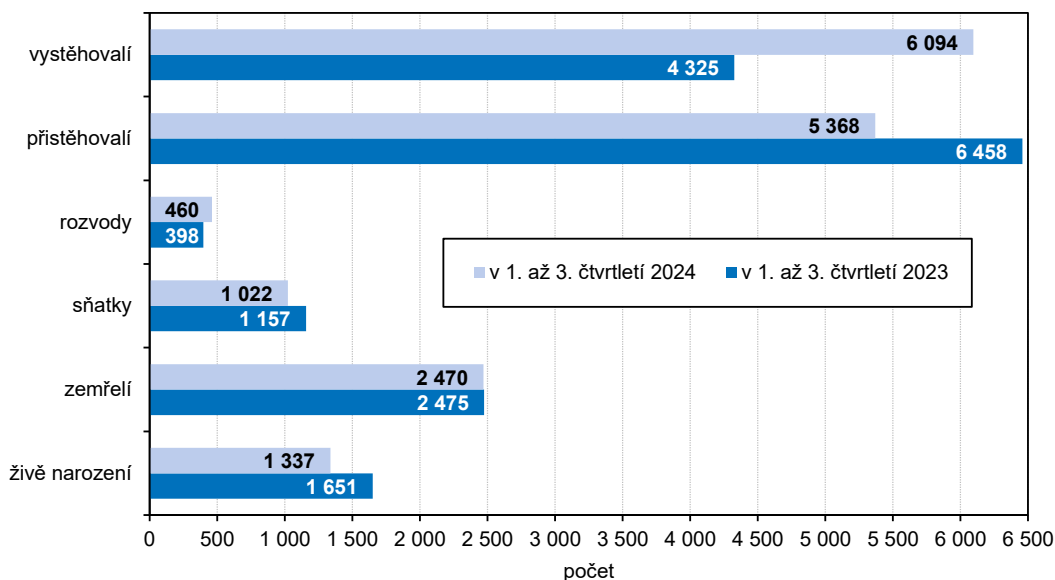
Zemřelí v Karlovarském kraji a jeho okresech v 1. až 3. čtvrtletí 2024 (předběžné údaje)

	Celkem	z toho muži	Zemřelí ve věkové skupině									Kojenecká úmrtnost ¹⁾
			do 1 roku	z toho do 28 dnů	1–14	15–39	40–59	60–69	70–79	80–89	90+	
Kraj celkem	2 470	1 271	2	1	3	45	234	387	785	747	267	1,5
v tom okrese:												
Cheb	761	405	-	-	2	19	76	131	250	200	83	-
Karlovy Vary	997	515	2	1	1	10	93	136	301	331	123	3,9
Sokolov	712	351	-	-	-	16	65	120	234	216	61	-

¹⁾ zemřelí do 1 roku na 1 000 živě narozených

V 1. až 3. čtvrtletí 2024 uzavřeli muži a ženy Karlovarského kraje 1 022 sňatků, náš kraj tak zaznamenal meziroční pokles počtu sňatků ve srovnání se stejným obdobím roku 2023, a to o 135, tj. o 11,7 %. Nejčastěji se brali lidé v okrese Karlovy Vary (39,1 % všech sňatků v kraji). Z celkového počtu uzavřených manželství byla polovina takových, kde oba snoubenci byli svobodní (56,8 %).

Pohyb obyvatelstva v Karlovarském kraji a jeho okresech v 1. až 3. čtvrtletí 2024



Ve sledovaném období bylo rozvedeno celkem 460 manželských párů, náš kraj tak zaznamenal meziroční nárůst počtu rozvodů ve srovnání se stejným obdobím roku 2023, a to o 62, tj. o 15,6 %. Společný návrh na rozvod podalo 349 manželů (75,9 % všech rozvodů). Téměř v polovině těchto rozvádějících se manželství žilo jedno či více nezletilých dětí.

KOMENTÁŘ

Přistěhovalí a vystěhovalí v Karlovarském kraji a jeho okresech v 1. až 3. čtvrtletí 2024 (předběžné údaje)

	Objem vnitřního stěhování mezi obcemi		Přistěhovalí					
			z ČR		z ciziny		celkem	
	celkem	muži	celkem	muži	celkem	muži	celkem	muži
Kraj celkem	4 447	2 075	2 407	1 097	2 961	1 283	5 368	2 380
v tom okresy:								
Cheb	1 103	503	1 405	644	1 510	579	2 915	1 223
Karlovy Vary	1 149	539	1 289	605	1 077	505	2 366	1 110
Sokolov	912	429	996	452	374	199	1 370	651
								dokončení
	Vystěhovalí						Přírůstek/úbytek stěhování	
	do ČR		do ciziny		celkem			
	celkem	muži	celkem	muži	celkem	muži	celkem	muži
Kraj celkem	2 868	1 315	3 226	1 105	6 094	2 420	-726	-40
v tom okresy:								
Cheb	1 677	734	1 567	485	3 244	1 219	-329	4
Karlovy Vary	1 472	708	1 288	479	2 760	1 187	-394	-77
Sokolov	1 002	477	371	141	1 373	618	-3	33

V 1. až 3. čtvrtletí 2024 se na území ČR přistěhovalo 98 520 osob a 83 524 se vystěhovalo. Do našeho kraje se přistěhovalo 5 368 obyvatel, z toho bylo 44,3 % mužů. Z celkového počtu přistěhovalých se 55,2 % přistěhovalo z ciziny a zbývajících 44,8 % z jiných regionů ČR. Z Karlovarského kraje se v uvedeném období vystěhovalo 6 094 obyvatel. Do ciziny se odstěhovalo 52,9 % všech vystěhovalých a do jiných krajů ČR 47,1 %.

Kontakt:

Bc. Jana Špačková
Krajská správa ČSÚ v Karlových Varech
Tel.: 731 439 249
E-mail: jana.spackova@csu.gov.cz