

## KOMENTÁŘ

12. 6. 2024

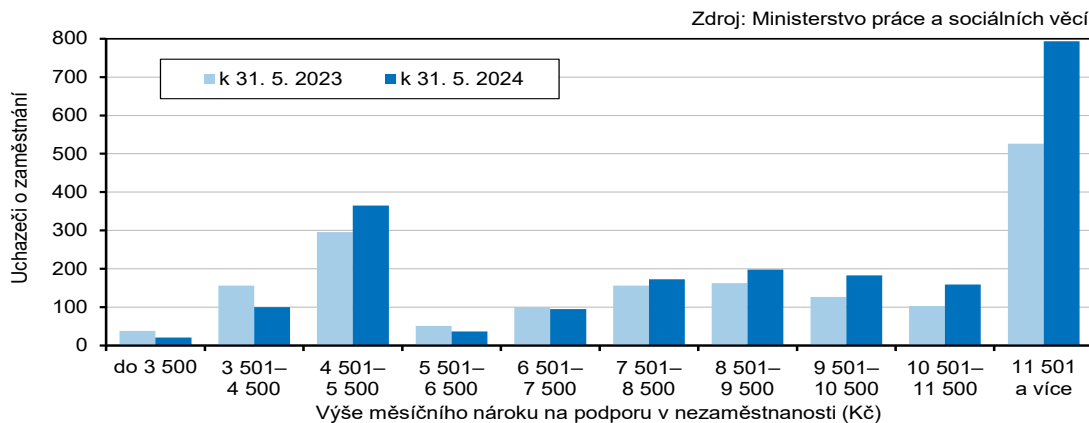
### Nezaměstnanost v Karlovarském kraji k 31. 5. 2024 podle MPSV

Úřad práce v Karlovarském kraji evidoval na konci května 2024 celkem 8 993 uchazečů o zaměstnání, z toho 8 253 dosažitelných. Karlovarský kraj vykazoval třetí nejvyšší podíl nezaměstnaných (4,37 %) v rámci celé ČR. Na 1 volné pracovní místo připadalo 1,62 uchazeče o zaměstnání. Z okresů Karlovarského kraje vykazoval největší nezaměstnanost okres Sokolov.

V Karlovarském kraji bylo k 31. 5. 2024 evidováno na úřadech práce celkem 8 993 uchazečů o zaměstnání, z toho 8 253, tj. 91,8 % dosažitelných. Počet uchazečů se tak meziměsíčně snížil o 264, tj. o 2,9 %. Více než polovinu z celkového počtu uchazečů tvořily ženy (4 845, tj. 53,9 %). Absolventů a mladistvých uchazečů o zaměstnání bylo evidováno na konci sledovaného měsíce celkem 400 (4,4 % všech uchazečů) a mezi uchazeči bylo také 938 osob se zdravotním postižením.

Mezi uchazeči o zaměstnání převládali na konci května 2024 lidé ve věku 55 až 59 let (1 141 osob), kteří se na celkovém počtu uchazečů podíleli 12,7 %. Průměrný věk uchazečů o zaměstnání dosáhl ve sledovaném období v Karlovarském kraji 42,7 let, nezaměstnaní tak byli o 0,5 roku mladší než před rokem. Z hlediska délky nezaměstnanosti došlo k výraznému meziročnímu nárůstu v kategorii uchazečů o zaměstnání od 12 do 24 měsíců (o 602 osob, tj. o 62,4 %).. Úbytek počtu nezaměstnaných ve srovnání s minulým rokem byl zanedbatelný.

### Uchazeči o zaměstnání v Karlovarském kraji podle výše měsíčního nároku na podporu v nezaměstnanosti



Zaměříme-li se na vzdělanostní strukturu uchazečů, kteří byli evidováni na úřadech práce našeho kraje ve sledovaném období, zjistíme, že 46,4 % z nich mělo ukončeno pouze základní nebo dokonce žádné vzdělání a střední odborné vzdělání s výučním listem absolvovalo 26,3 % uchazečů. Z celkového počtu neumístěných uchazečů o zaměstnání v našem kraji jich mělo celkem 2 124 nárok na podporu v nezaměstnanosti, oproti minulému měsíci tak došlo k poklesu těchto uchazečů o 61, tj. o 2,8 %. Nejvíce uchazečů s nárokem na podporu v nezaměstnanosti vykazoval na konci sledovaného měsíce okres Karlovy Vary (835 tj. 39,3 % všech uchazečů o zaměstnání s nárokem na podporu v nezaměstnanosti). Výše průměrné měsíční dávky v nezaměstnanosti ve sledovaném období v našem kraji činila 10 930 Kč.

## KOMENTÁŘ

Podíl nezaměstnaných v Karlovarském kraji dosáhl na konci sledovaného měsíce hodnoty 4,37 %. Po Ústeckém (5,87 %) a Moravskoslezském (5,20 %) kraji se tak jedná o třetí nejvyšší podíl mezi všemi regiony ČR a celorepublikový průměr převyšuje o 0,75 procentního bodu. Naopak nejnižší podíl nezaměstnaných byl zaznamenán v Kraji Vysočina (2,73 %) a v Hlavním městě Praze (2,74 %).

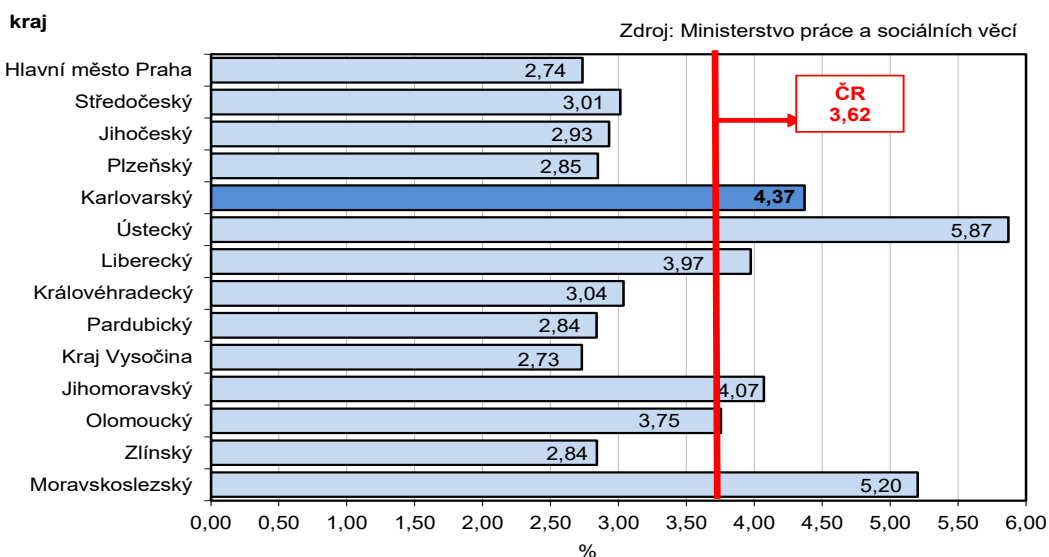
### Podíl nezaměstnaných a volná pracovní místa v krajích ČR k 31. 5. 2024

Zdroj: Ministerstvo práce a sociálních věcí ČR

	Podíl nezaměstnaných v % <sup>1)</sup>			Pracovní místa v evidenci úřadu práce celkem	z toho pro		Uchazeči o zaměstnání na 1 pracovní místo v evidenci úřadu práce
	celkem	ženy	muži		absolventy a mladistvé	osoby se zdravotním postížením	
<b>Česká republika</b>	<b>3,62</b>	<b>3,99</b>	<b>3,26</b>	<b>266 517</b>	<b>48 309</b>	<b>10 330</b>	<b>0,94</b>
v tom kraje:							
Hl. město Praha	2,74	3,06	2,41	80 468	5 496	1 784	0,31
Středočeský	3,01	3,41	2,62	51 779	11 248	1 199	0,54
Jihočeský	2,93	3,35	2,53	13 498	3 226	698	0,89
Plzeňský	2,85	3,24	2,47	20 185	5 058	799	0,56
<b>Karlovarský</b>	<b>4,37</b>	<b>4,75</b>	<b>3,99</b>	<b>5 104</b>	<b>715</b>	<b>159</b>	<b>1,62</b>
Ústecký	5,87	6,78	5,00	11 372	2 672	744	2,67
Liberecký	3,97	4,45	3,51	5 836	1 233	348	1,94
Královéhradecký	3,04	3,42	2,67	10 335	2 004	434	1,02
Pardubický	2,84	3,25	2,45	13 601	3 180	486	0,70
Vysočina	2,73	3,10	2,38	8 317	2 509	469	1,07
Jihomoravský	4,07	4,44	3,71	18 042	4 064	528	1,75
Olomoucký	3,75	3,99	3,52	8 203	1 705	670	1,82
Zlínský	2,84	2,98	2,71	8 436	2 460	735	1,23
Moravskoslezský	5,20	5,35	5,07	11 341	2 739	1 277	3,47

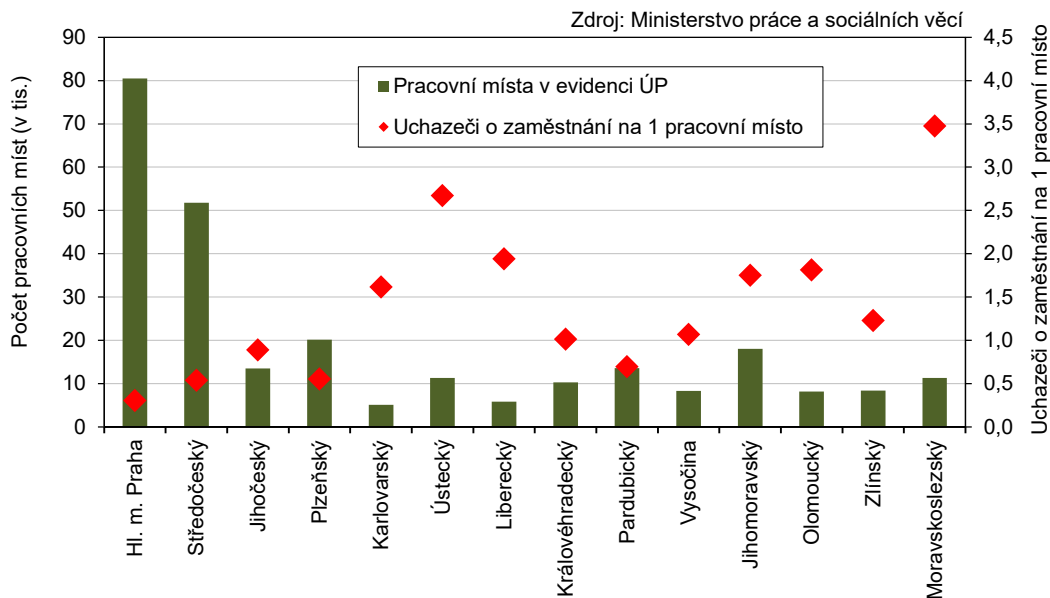
<sup>1)</sup> Podíl dosažitelných uchazečů ve věku 15–64 let na obyvatelstvu ve věku 15–64 let.

### Podíl nezaměstnaných v % v krajích ČR k 31. 5. 2024



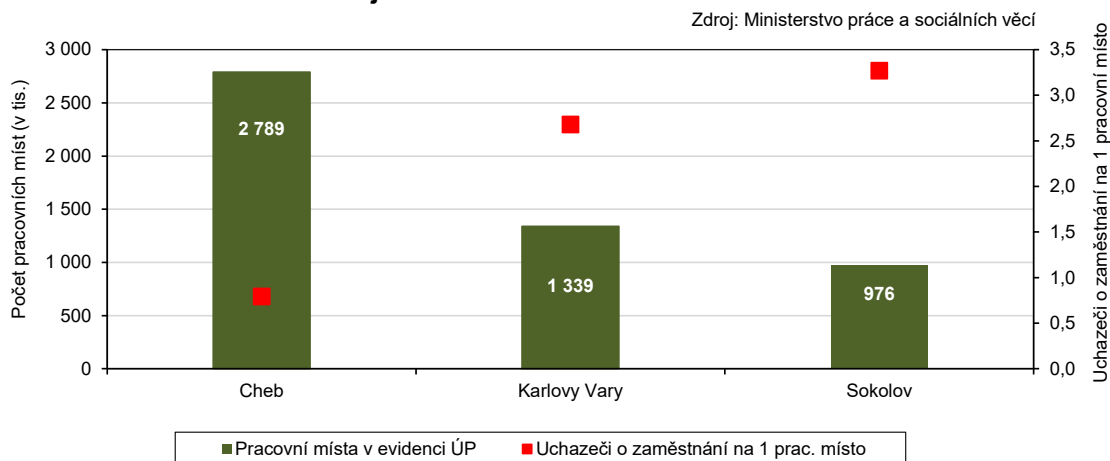
## KOMENTÁŘ

### Pracovní místa v evidenci úřadu práce a počet uchazečů o zaměstnání na 1 pracovní místo v krajích ČR k 31. 5. 2024



Z okresů Karlovarského kraje vykazoval ve sledovaném období největší nezaměstnanost okres Sokolov. Podíl nezaměstnaných osob v tomto okrese činil 5,37 %. V celorepublikovém srovnání tak tento okres obsadil celkové 69. místo pomyslného žebříčku okresů ČR, vyšší nezaměstnanost vykazovaly pouze okresy Karviná, Most, Chomutov, Bruntál, Ústí nad Labem, Louny, Děčín a Ostrava.

### Pracovní místa v evidenci úřadu práce a počet uchazečů o zaměstnání na 1 pracovní místo v okresech Karlovarského kraje k 31. 5. 2024

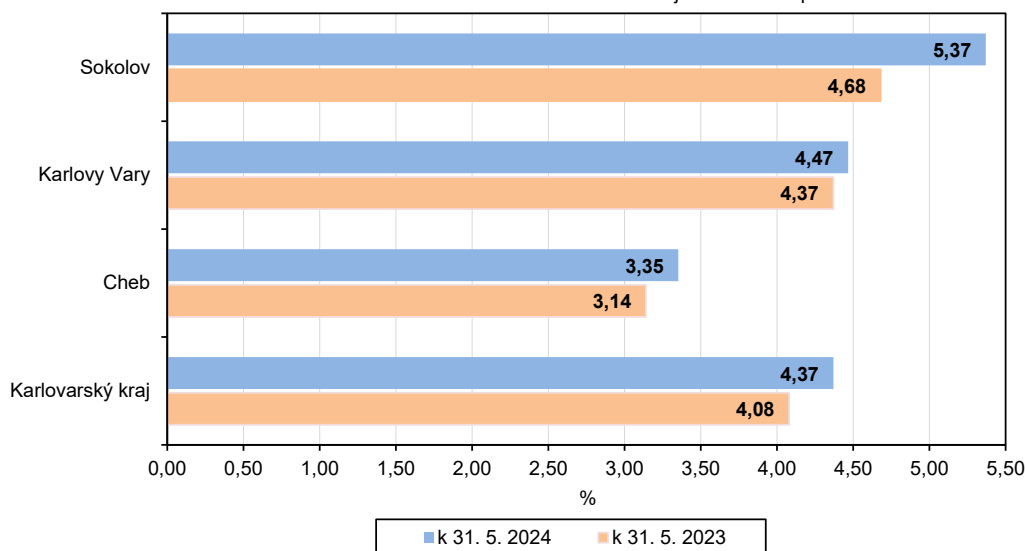


## KOMENTÁŘ

Naopak nejnižší hodnotu tohoto ukazatele zaznamenal v našem kraji okres Cheb (3,35 %), který se umístil na 41. místě pomyslného celorepublikového žebříčku.

### Podíl nezaměstnaných v Karlovarském kraji a jeho okresech

Zdroj: Ministerstvo práce a sociálních věcí



Meziměsíční nárůst nezaměstnanosti byl zaznamenán pouze v 7 okresech Most (o 2,0 %), Plzeň-jih (o 1,6 %) a Ústí nad Labem (o 1,1 %), naopak ve zbývajících okresech ČR doznal počet nezaměstnaných meziroční pokles, největší pak v okresech Jeseník (o 9,7 %) a Klatovy (o 7,1 %). Ve všech třech okresech Karlovarského kraje se počet nezaměstnaných oproti minulému měsíci snížil, nejvýraznější pak v okrese Karlovy Vary (o 3,3 %).

### Podíl nezaměstnaných a volná pracovní místa v okresech Karlovarského kraje k 31. 5. 2024

Zdroj: Ministerstvo práce a sociálních věcí ČR

	Podíl nezaměstnaných v % <sup>1)</sup>			Pracovní místa v evidenci úřadu práce celkem	z toho pro		Uchazeči o zaměstnání na 1 pracovní místo v evidenci úřadu práce
	celkem	ženy	muži		absolventy a mladistvé	osoby se zdravotním postižením	
<b>Karlovarský kraj</b>	<b>4,37</b>	<b>4,75</b>	<b>3,99</b>	<b>5 104</b>	<b>715</b>	<b>159</b>	<b>1,76</b>
v tom okresy:							
Cheb	3,35	3,70	2,99	2 789	355	78	0,79
Karlovy Vary	4,47	4,79	4,14	1 339	200	32	2,68
Sokolov	5,37	5,91	4,86	976	160	49	3,27

<sup>1)</sup> Podíl dosažitelných uchazečů ve věku 15–64 let na obyvatelstvu ve věku 15–64 let.

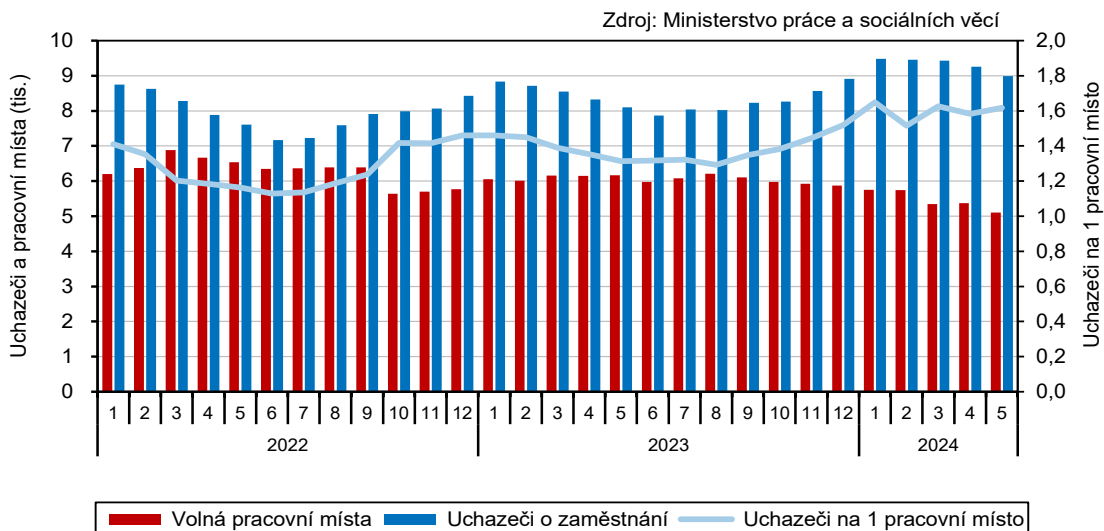
K 31. 5. 2024 nabízely úřady práce v Karlovarském kraji celkem 5 104 volných pracovních míst, z toho 715 pro absolventy a mladistvé a 159 pro osoby se zdravotním postižením. Nabídka volných pracovních míst doznala meziměsíční pokles o 267 míst, tj. o 5,0 %.

Na 1 volné pracovní místo připadal největší počet uchazečů v Moravskoslezském a Ústeckém kraji (3,47 resp. 2,67). V našem kraji činila hodnota tohoto ukazatele 1,62, což je šestý nejvyšší údaj v rámci celé ČR a zároveň je to o 0,67 uchazeče více, než kolik činil celorepublikový průměr.

## KOMENTÁŘ

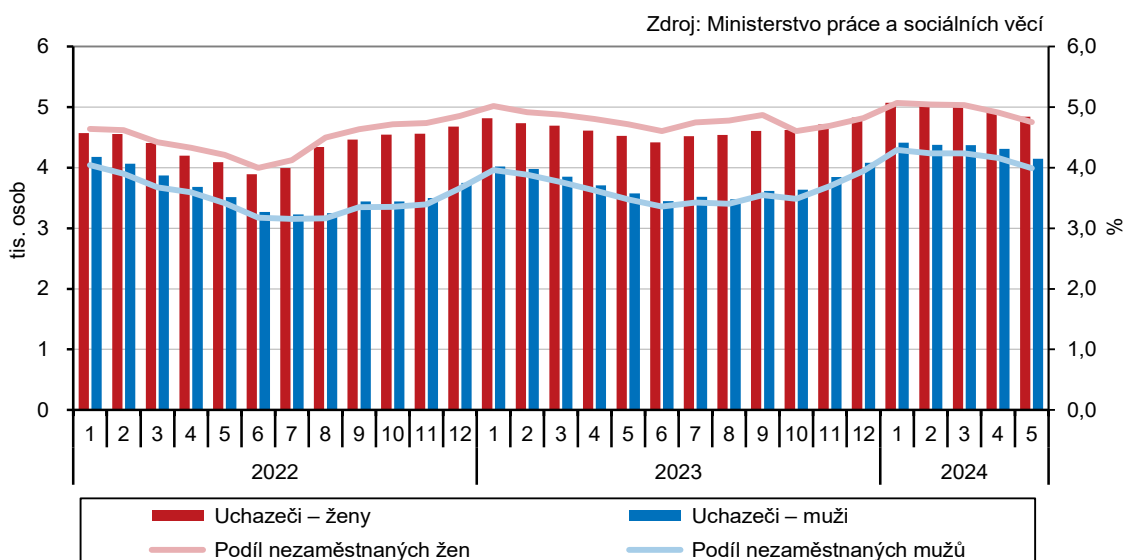
Naopak nejméně uchazečů na 1 volné pracovní místo bylo v Hlavním městě Praze (0,31) a ve Středočeském kraji (0,54).

### Uchazeči o zaměstnání a volná pracovní místa v Karlovarském kraji (stav ke konci měsíce)



Z okresů Karlovarského kraje je na tom stále nejlépe okres Cheb, kde na 1 volné pracovní místo připadá 0,79 uchazeče o zaměstnání. Naopak nejhorší bilanci můžeme tradičně pozorovat v okrese Sokolov, na konci sledovaného měsíce zde připadali na 1 volné pracovní místo dokonce více než 3 uchazeči (3,27).

### Uchazeči o zaměstnání a podíl nezaměstnaných osob v evidenci úřadu práce v Karlovarském kraji podle pohlaví (stav ke konci měsíce)



## KOMENTÁŘ

V Karlovarském kraji ke konci měsíce května mezi nezaměstnanými mírně převažovaly ženy, které se na celkovém počtu osob bez zaměstnání podílely 53,9 %. Meziročně tak došlo k poklesu tohoto podílu o 2 procentní body. Nejvyšší podíl žen mezi nezaměstnanými osobami se v rámci našeho kraje nacházel v okrese Cheb (56,1 %), naopak nejméně žen bylo mezi nezaměstnanými okresu Karlovy Vary (52,7 %).

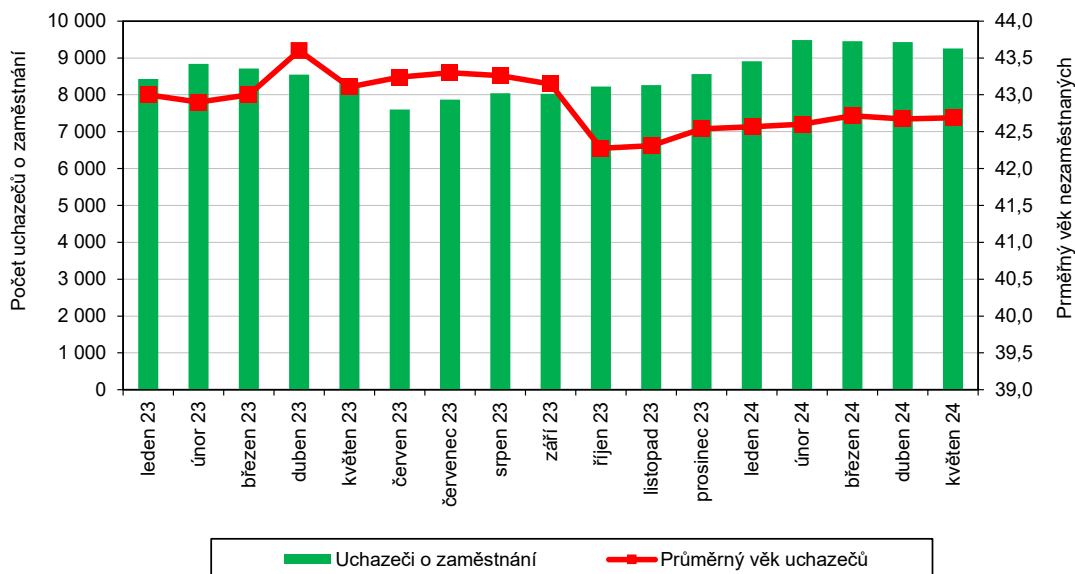
### Neumístění uchazeči v okresech Karlovarského kraje k 31. 5. 2024

Zdroj: Ministerstvo práce a sociálních věcí ČR

	Uchazeči o zaměstnání v evidenci úřadu práce celkem	z celkového počtu neumístěných uchazečů o zaměstnání						s nárokem na podporu v nezaměstnanosti
		dosažitelní	ženy		absolventi a mladiství		osoby se zdravotním postižením	
			celkem	z toho dosažitelné	celkem	z toho dosažitelní		
<b>Karlovarský kraj</b>	<b>8 993</b>	<b>8 253</b>	<b>4 845</b>	<b>4 472</b>	<b>400</b>	<b>392</b>	<b>938</b>	<b>2 124</b>
v tom okresy:								
Cheb	2 213	2 050	1 241	1 152	95	92	215	599
Karlovy Vary	3 588	3 243	1 892	1 734	141	138	334	835
Sokolov	3 192	2 960	1 712	1 586	164	162	389	690

### Vývoj počtu uchazečů o zaměstnání a jejich průměrného věku v Karlovarském kraji

Zdroj: Ministerstvo práce a sociálních věcí



#### Kontakt:

Bc. Jana Špačková  
Krajská správa ČSÚ v Karlových Varech  
Tel.: 731 439 249  
E-mail: jana.spackova@czso.cz