

KOMENTÁŘ

14. květen 2021

Nezaměstnanost v Karlovarském kraji k 30. 4. 2021 podle MPSV

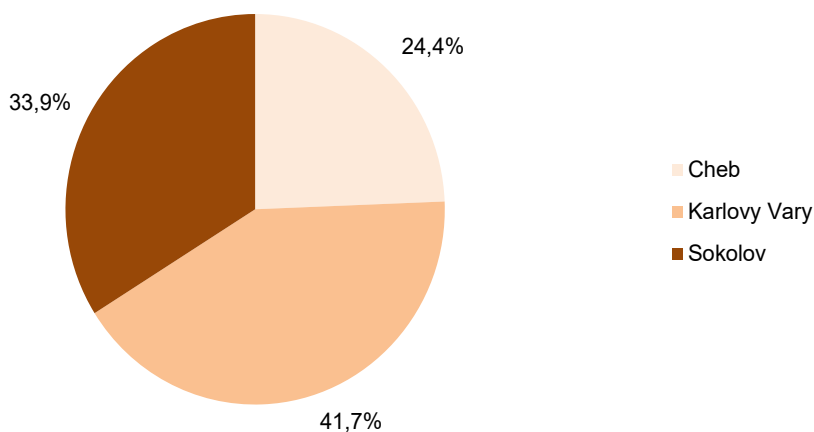
Úřad práce v Karlovarském kraji evidoval na konci dubna 2021 celkem 11 705 uchazečů o zaměstnání, z toho 11 176 dosažitelných. Karlovarský kraj, společně s krajem Ústeckým, vykazoval nejvyšší podíl nezaměstnaných v rámci celé ČR (5,96 %). Na 1 volné pracovní místo připadalo 2,48 uchazeče o zaměstnání. Z okresů Karlovarského kraje vykazoval největší nezaměstnanost okres Sokolov.

V Karlovarském kraji bylo k 30. 4. 2021 evidováno na úřadech práce celkem 11 705 uchazečů o zaměstnání, z toho 11 176, tj. 95,5 % dosažitelných. Počet uchazečů se tak meziměsíčně zvýšil o 2,0 % a meziročně o 36,2 %. Polovinu z celkového počtu uchazečů tvořily ženy (50,8 %, tj. 5 944). Absolventů a mladistvých uchazečů o zaměstnání bylo evidováno na konci sledovaného měsíce celkem 459 (3,9 % všech uchazečů) a mezi uchazeči bylo také 1 031 osob se zdravotním postižením.

Mezi uchazeči o zaměstnání převládali lidé ve věkovém rozmezí 40 až 59 let, kteří se na celkovém počtu nezaměstnaných v našem kraji podíleli 47,6 %, což je téměř polovina všech uchazečů. Průměrný věk uchazečů o zaměstnání dosáhl ve sledovaném období v Karlovarském kraji 42,5 let a nezaměstnaní byli o 0,7 roku starší než před rokem.

Zaměříme-li se na vzdělanostní strukturu uchazečů, kteří byli evidováni na úřadech práce našeho kraje ve sledovaném období, zjistíme, že 43,0 % z nich mělo ukončeno pouze základní nebo dokonce žádné vzdělání (5 034).

Dosažitelní uchazeči ve věku 15–64 let v okresech Karlovarského kraje k 30. 4. 2021



Z celkového počtu neumístěných uchazečů o zaměstnání v našem kraji jich mělo celkem 3 339 nárok na podporu v nezaměstnanosti, oproti minulému měsíci došlo k poklesu těchto uchazečů o 6,8 %. Nejvíce uchazečů s nárokem na podporu v nezaměstnanosti vykazoval na konci dubna 2021 okres Karlovy Vary (1 373, tj. 41,1 % všech uchazečů o zaměstnání s nárokem na podporu v nezaměstnanosti). Výše průměrné měsíční dávky v nezaměstnanosti ve sledovaném období v našem kraji činila 8 714 Kč.

KOMENTÁŘ

Podíl nezaměstnaných v Karlovarském a Ústeckém kraji dosáhl na konci dubna 2021 shodně hodnoty 5,96 %. Jedná se o nejvyšší hodnotu mezi všemi regiony ČR a celorepublikový průměr převyšuje o 1,86 procentního bodu. Naopak nejnižší podíl nezaměstnaných byl zaznamenán v Pardubickém (2,77 %) a Královéhradeckém kraji (3,13 %).

Podíl nezaměstnaných a volná pracovní místa v krajích ČR k 30. 4. 2021

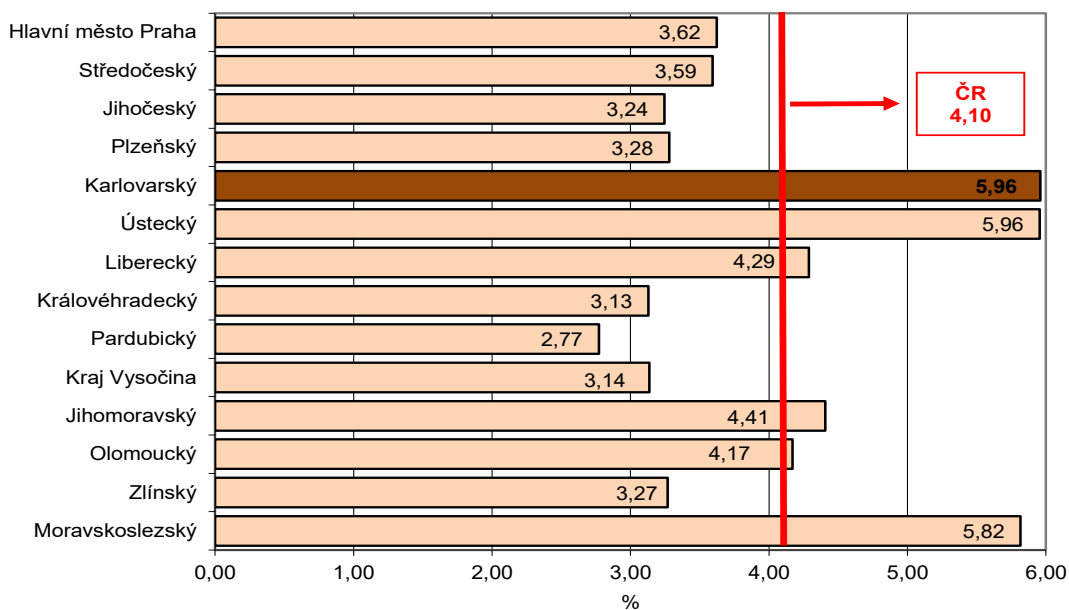
Pramen: Ministerstvo práce a sociálních věcí ČR

	Podíl nezaměstnaných v % ¹⁾			Pracovní místa v evidenci úřadu práce celkem	z toho pro		Uchazeči o zaměstnání na 1 pracovní místo v evidenci úřadu práce
	celkem	ženy	muži		absolventy a mladistvé	osoby se zdravotním postížením	
Česká republika	4,10	4,31	3,91	343 407	60 447	12 351	0,87
v tom kraje:							
Hl. město Praha	3,62	3,78	3,47	90 690	4 865	2 240	0,37
Středočeský	3,59	3,93	3,27	63 462	11 992	1 326	0,54
Jihočeský	3,24	3,51	2,99	19 942	3 824	1 167	0,71
Plzeňský	3,28	3,56	3,02	32 839	7 536	721	0,41
Karlovarský	5,96	6,21	5,72	4 714	644	154	2,48
Ústecký	5,96	6,49	5,45	16 192	3 254	748	2,03
Liberecký	4,29	4,59	4,00	9 867	1 958	581	1,31
Královéhradecký	3,13	3,25	3,01	12 587	2 620	495	0,92
Pardubický	2,77	2,98	2,57	19 698	5 045	402	0,49
Vysočina	3,14	3,41	2,88	10 330	2 735	564	1,05
Jihomoravský	4,41	4,60	4,22	30 331	7 300	1 208	1,18
Olomoucký	4,17	4,33	4,01	7 929	1 751	609	2,20
Zlínský	3,27	3,37	3,17	11 574	2 779	919	1,12
Moravskoslezský	5,82	5,68	5,95	13 252	4 144	1 217	3,55

¹⁾ Podíl dosažitelných uchazečů ve věku 15–64 let na obyvatelstvu ve věku 15–64 let.

Podíl nezaměstnaných v % v krajích ČR k 30. 4. 2021

kraj



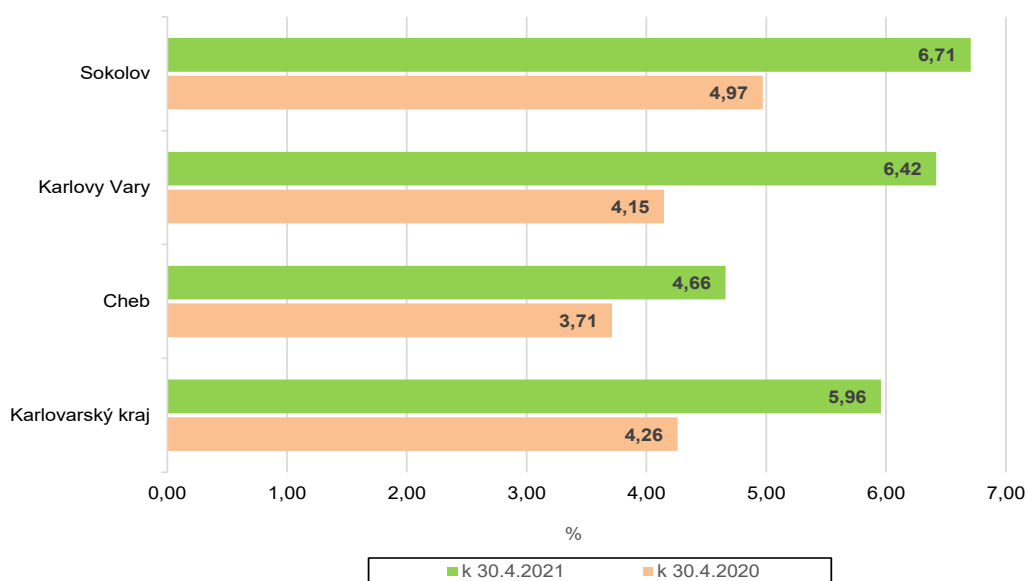
KOMENTÁŘ

PODÍL NEZAMĚŠTNANÝCH OSOB (PNO) NA POČTU OBYVATEL v krajích České republiky k 30. 4. 2021



Z okresů Karlovarského kraje vykazoval v dubnu 2021 největší nezaměstnanost okres Sokolov. Podíl nezaměstnaných osob v tomto okrese činil 6,71 %. V celorepublikovém srovnání tak tento okres obsadil celkové 74. místo pomyslného žebříčku okresů ČR, vyšší nezaměstnanost vykazovaly pouze okresy Karviná, Most a Ostrava.

Podíl nezaměstnaných v Karlovarském kraji a jeho okresech k 30. 4. 2020 a k 30. 4. 2021



KOMENTÁŘ

Naopak nejnižší hodnotu tohoto ukazatele zaznamenal v našem kraji okres Cheb (4,66 %), který se umístil na 56. místě pomyslného celorepublikového žebříčku.

Podíl nezaměstnaných a volná pracovní místa v okresech Karlovarského kraje k 30. 4. 2021

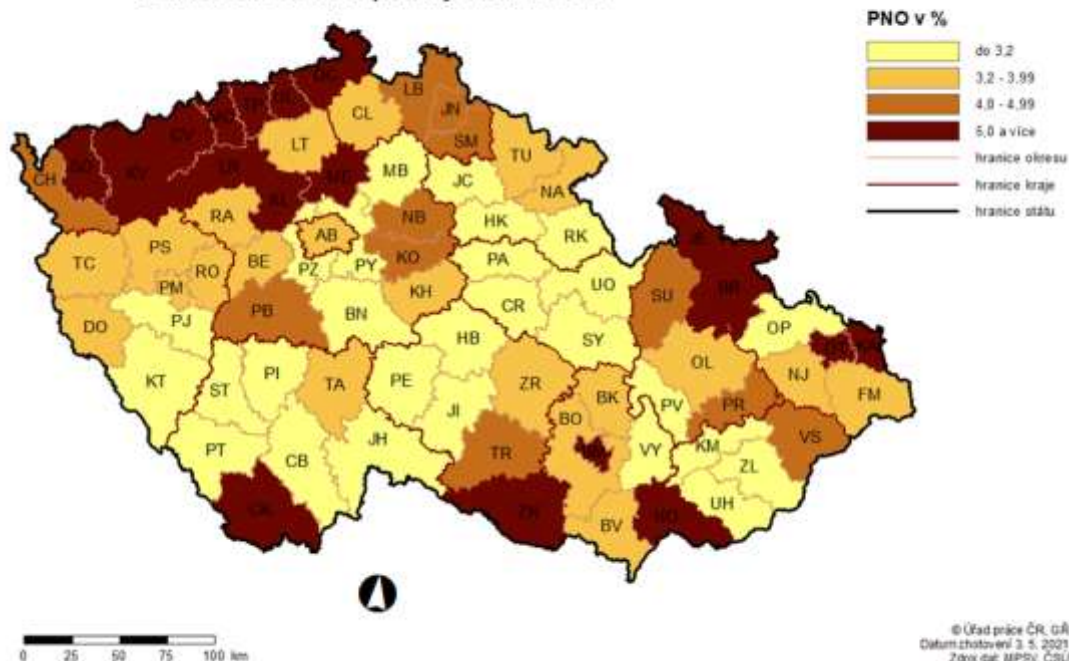
Pramen: Ministerstvo práce a sociálních věcí ČR

	Podíl nezaměstnaných v % ¹⁾			Pracovní místa v evidenci úřadu práce celkem	z toho pro		Uchazeči o zaměstnání na 1 pracovní místo v evidenci úřadu práce
	celkem	ženy	muži		absolventy a mladistvé	osoby se zdravotním postižením	
Karlovarský kraj	5,96	6,21	5,72	4 714	644	154	2,48
v tom okresy:							
Cheb	4,66	4,92	4,41	2 130	222	71	1,33
Karlovy Vary	6,42	6,74	6,11	1 805	324	40	2,70
Sokolov	6,71	6,88	6,55	779	98	43	5,14

¹⁾ Podíl dosažitelných uchazečů ve věku 15–64 let na obyvatelstvu ve věku 15–64 let.

Meziměsíční nárůst počtu nezaměstnaných byl zaznamenán pouze v pěti okresech ČR. Naopak ve většině okresů došlo k meziměsíčnímu snížení počtu nezaměstnaných osob, největší pokles byl přitom zaznamenán v okresech Svitavy (o 13,4 %) a Jindřichův Hradec (o 12,4 %). Minimální měsíční pokles nezaměstnaných doznaly i všechny tři okresy Karlovarského kraje.

PODÍL NEZAMĚSTNANÝCH OSOB (PNO) NA POČTU OBYVATEL v okresech České republiky k 30. 4. 2021



Na konci sledovaného měsíce nabízely úřady práce v Karlovarském kraji celkem 4 714 volných pracovních míst, z toho 13,7 % pro absolventy a mladistvé a 3,3 % pro osoby se zdravotním postižením. Nabídka volných pracovních míst doznala meziměsíční nárůst o 5,8 %.

KOMENTÁŘ

Neumístění uchazeči v okresech Karlovarského kraje k 30. 4. 2021

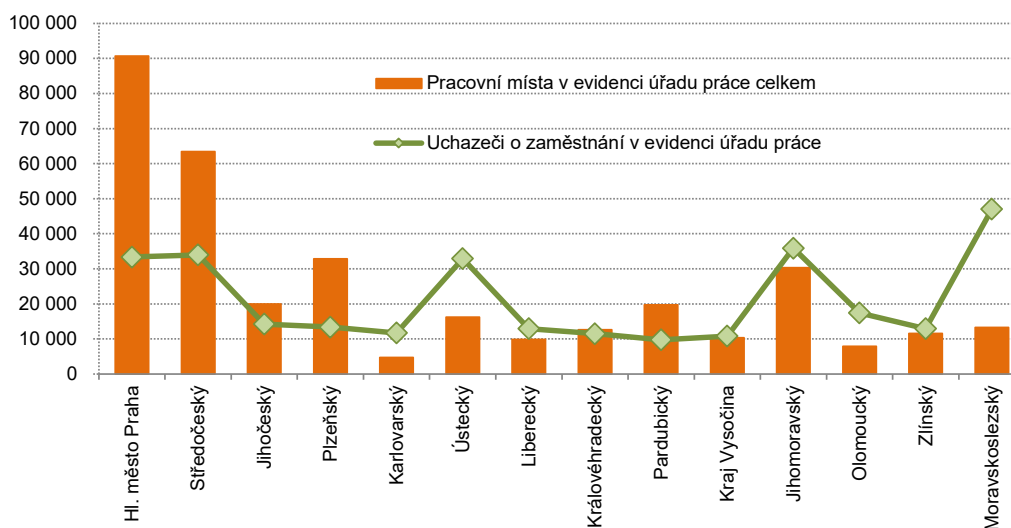
Pramen: Ministerstvo práce a sociálních věcí ČR

	Uchazeči o zaměstnání v evidenci úřadu práce celkem	z celkového počtu neumístěných uchazečů o zaměstnání						
		dosažitelní	ženy		absolventi a mladiství		osoby se zdravotním postižením	s nárokem na podporu v nezaměstnanosti
			celkem	z toho dosažitelné	celkem	z toho dosažitelní		
Karlovarský kraj	11 705	11 176	5 944	5 689	459	458	1 031	3 339
v tom okresy:								
Cheb	2 824	2 723	1 468	1 415	92	91	256	873
Karlovy Vary	4 875	4 661	2 486	2 393	190	190	355	1 373
Sokolov	4 006	3 792	1 990	1 881	177	177	420	1 093

Na 1 volné pracovní místo připadl největší počet uchazečů v Moravskoslezském kraji (3,55). V našem kraji činila hodnota tohoto ukazatele 2,48, což je druhý nejvyšší údaj v rámci celé ČR a zároveň je to o 1,61 uchazeče více, než kolik činil celorepublikový průměr (0,87). Naopak nejméně uchazečů na 1 volné pracovní místo bylo v Hlavním městě Praze (0,37) a Plzeňském kraji (0,41).

Z okresů Karlovarského kraje je na tom stále nejlépe okres Cheb, kde na 1 volné pracovní místo připadá 1,33 uchazeče o zaměstnání. Naopak nejhorší bilanci můžeme tradičně pozorovat v okrese Sokolov, na konci sledovaného měsíce zde připadalo na 1 volné pracovní místo dokonce 5,14 uchazeče.

Počet pracovních míst a uchazečů o zaměstnání v krajích ČR k 30. 4. 2021



Kontakt:

Bc. Jana Špačková
Krajská správa ČSÚ v Karlových Varech
Tel.: 731 439 249
E-mail: jana.spackova@czso.cz