

KOMENTÁŘ

31. 3. 2026

Záporný přirozený přírůstek prohlubuje pokles populace Karlovarského kraje

Karlovarský kraj se v roce 2025 potýkal s dalším poklesem počtu obyvatel. Hlavní příčinou byl záporný přirozený přírůstek, kdy počet zemřelých výrazně převýšil počet narozených. Na konci roku 2025 žilo v kraji podle předběžných výsledků 292 027 obyvatel, z nichž 51,1 % byly ženy. Nepříznivý demografický vývoj se projevil ve všech okresech regionu.

Populace Česka čítala podle bilance ČSÚ na konci prosince roku 2025 celkem 10 915 839 osob, což bylo o 6 339 obyvatel, tj. o 0,1 % více než na počátku roku. Ve většině krajů Česka s výjimkou kraje Středočeského, Hl. města Prahy, Pardubického a Plzeňského kraje zaznamenal počet obyvatel od počátku roku úbytek, nejvýraznější byl tento úbytek v Moravskoslezském kraji (o 6 233).

Počet obyvatel v Karlovarském kraji a jeho okresech v roce 2025

(předběžné údaje)

	Stav na počátku období 1. ledna 2025			Střední stav obyvatelstva			Stav ke konci období 31. prosince 2025		
	celkem	muži	ženy	celkem	muži	ženy	celkem	muži	ženy
Kraj celkem	293 195	142 969	150 226	291 942	142 637	149 305	292 027	142 912	149 115
v tom okresy:									
Cheb	93 536	45 146	48 390	93 080	45 140	47 940	93 534	45 553	47 981
Karlovy Vary	114 567	55 618	58 949	114 172	55 512	58 660	114 178	55 607	58 571
Sokolov	85 092	42 205	42 887	84 690	41 985	42 705	84 315	41 752	42 563

V Karlovarském kraji na konci roku 2025 žilo celkem 292 027 obyvatel, z toho 149 115, tj. 51,1 % byly ženy. Co do počtu obyvatel je náš kraj nejmenší. Obyvatelstvo kraje tvořilo 2,7 % všech obyvatel Česka.

Pohyb obyvatelstva v Karlovarském kraji a jeho okresech v roce 2025

(předběžné údaje)

	Sňatky	Rozvody	Živě narození	Zemřelí	Přirozený přírůstek/úbytek	Přistěhovalí	Vystěhovalí	Přírůstek/úbytek stěhováním	Celkový přírůstek/úbytek
Absolutní údaje									
Kraj celkem	1 152	639	1 798	3 399	-1 601	6 015	5 582	433	-1 168
v tom okresy:									
Cheb	376	186	591	1 084	-493	3 417	2 926	491	-2
Karlovy Vary	443	241	650	1 280	-630	2 902	2 661	241	-389
Sokolov	333	212	557	1 035	-478	1 294	1 593	-299	-777
Relativní údaje (na 1 000 obyvatel středního stavu)									
Kraj celkem	3,9	2,2	6,2	11,6	-5,5	20,6	19,1	1,5	-4,0
v tom okresy:									
Cheb	4,0	2,0	6,3	11,6	-5,3	36,7	31,4	5,3	-0,0
Karlovy Vary	3,9	2,1	5,7	11,2	-5,5	25,4	23,3	2,1	-3,4
Sokolov	3,9	2,5	6,6	12,2	-5,6	15,3	18,8	-3,5	-9,2

Oddělení informačních služeb – Krajská správa ČSÚ v Karlových Varech

Informace o inflaci, HDP, obyvatelstvu, průměrných mzdách a mnohé další najdete na stránkách

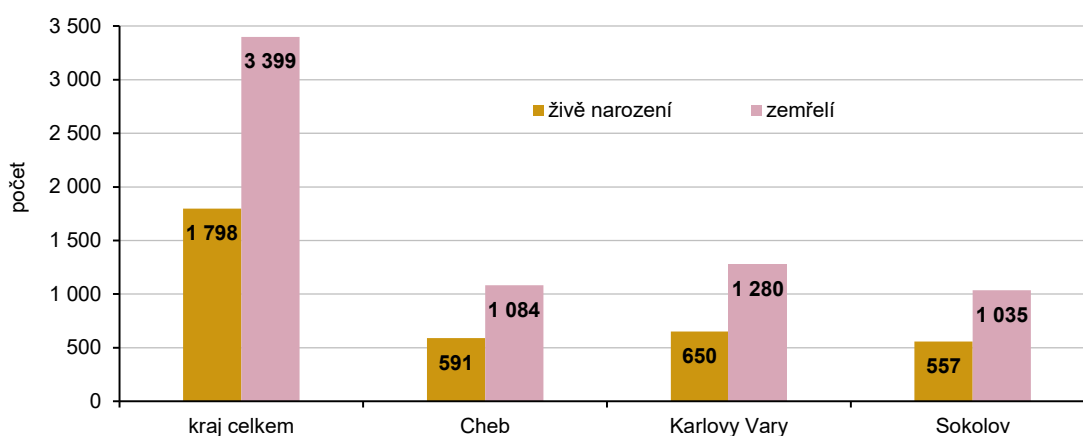
Českého statistického úřadu: www.csu.gov.cz/karlovarsky | tel.: 353 114 525, e-mail: infoserviskv@csu.gov.cz

KOMENTÁŘ

Počet obyvatel našeho kraje v roce 2025 doznal od začátku roku úbytek o 1 168 osob. Za tímto úbytkem obyvatelstva stojí záporné přirozené saldo. Ve sledovaném roce v našem kraji zemřelo 3 399 osob, což je o 1 601 více, než kolik se narodilo dětí. Současně se do kraje ve sledovaném období přistěhovalo o 433 osob více, než kolik se jich vystěhovalo.

Počet obyvatel se snížil ve všech okresech bez výjimky. Největší pokles počtu obyvatel v porovnání se stavem na počátku roku přitom vykázal okres Sokolov, a to o 777 osob.

Počet živě narozených a zemřelých v Karlovarském kraji a jeho okresech v roce 2025



Zdroj: ČSÚ

Od 1. ledna do 31. prosince 2025 se na území Karlovarského kraje živě narodilo 1 798 dětí, jejich počet se tak meziročně mírně snížil (o 16, tj. o 0,9 %). Ze všech živě narozených dětí v Karlovarském kraji jich 46,4 % přišlo na svět jako první v pořadí a na 361, tj. na 20,1 % již doma čekali nejméně dva sourozenci.

Narození v Karlovarském kraji a jeho okresech v roce 2025

(předběžné údaje)

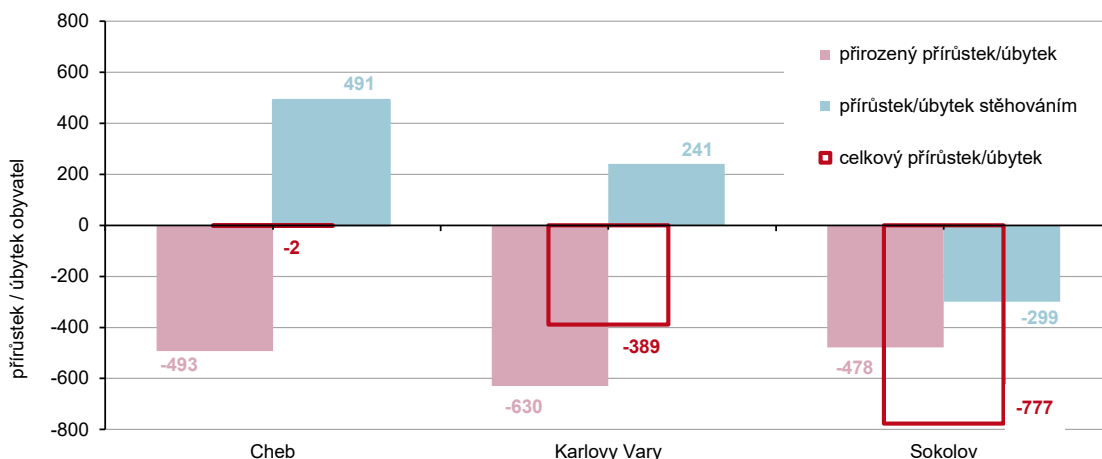
	Narození celkem	v tom							
		živě narození						v manželství	mimo manželství
		celkem	z toho chlapci	pořadí dítěte					
1	2			3+					
Kraj celkem	1 801	1 798	905	835	602	361	766	1 032	
v tom okresy:									
Cheb	592	591	292	282	198	111	262	329	
Karlovy Vary	650	650	325	319	208	123	292	358	
Sokolov	559	557	288	234	196	127	212	345	

Ze všech živě narozených dětí v našem kraji se jich 1 032, tj. 57,4 % narodilo mimo manželství. Jedná se o druhý nejvyšší podíl v rámci celého Česka, vyšší podíl těchto dětí vykazuje pouze Ústecký kraj (63,7 %). Mezi okresy Karlovarského kraje vykazuje nejvyšší podíl dětí narozených

KOMENTÁŘ

mimo manželství okres Sokolov (61,9 % všech živě narozených dětí), naopak nejnižší podíl těchto dětí udává okres Karlovy Vary (55,1 %).

Přírůstek/úbytek obyvatelstva v okresech Karlovarského kraje v roce 2025

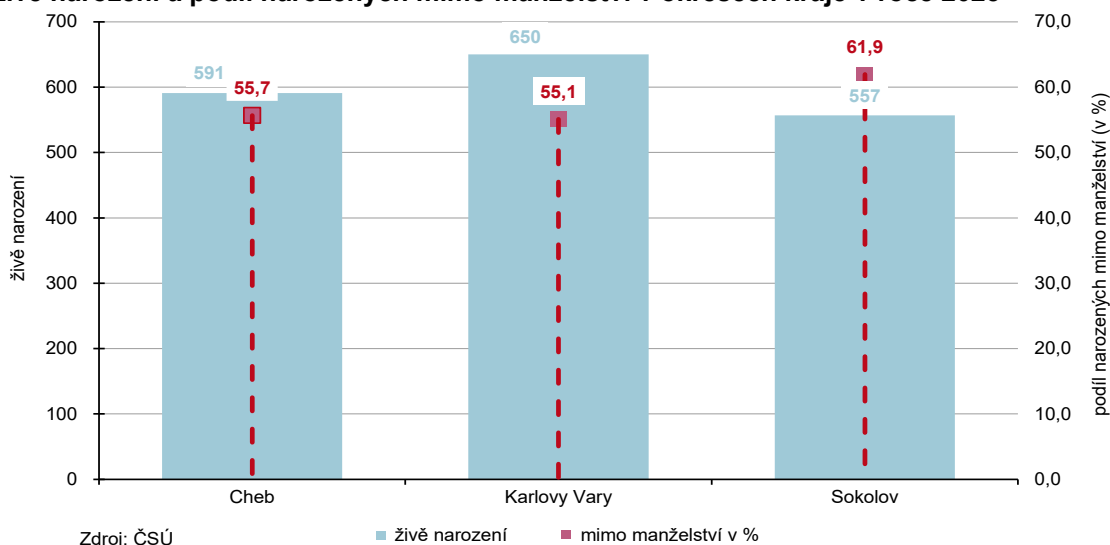


Zdroj: ČSÚ

V průběhu roku 2025 zemřelo v Česku 113 337 osob, což bylo o 1 126, tj. o 1,0 % více než v roce předcházejícím.

V Karlovarském kraji v průběhu roku 2025 zemřelo 3 399 osob, z toho 1 744 mužů. V porovnání s předchozím rokem se tento údaj téměř nezměnil. V mezikrajském srovnání došlo ve většině krajů Česka k nárůstu počtu zemřelých, mírný pokles zaznamenaly pouze Ústecký, Zlínský, Olomoucký, Středočeský a náš kraj.

Živě narození a podíl narozených mimo manželství v okresech kraje v roce 2025



Zdroj: ČSÚ

KOMENTÁŘ

Mezi zemřelými bylo v našem kraji nejvíce těch ve věkových kategoriích 70 až 79 let (1 083, tj. 31,9 % všech zemřelých v kraji) a 80 až 89 let (978, tj. 28,8 % všech zemřelých v kraji).

V relativním srovnání lidé nejvíce umírali v Ústeckém, Moravskoslezském a Karlovarském kraji. V našem kraji činil počet zemřelých na 1 000 obyvatel středního stavu 11,6, což je o 1,2 zemřelého více, než kolik činí průměr Česka.

Zemřelí v Karlovarském kraji a jeho okresech v roce 2025

(předběžné údaje)

	Celkem	z toho muži	Zemřelí ve věkové skupině									Kojenecká úmrtnost ¹⁾
			do 1 roku	1–14	15–39	40–49	50–59	60–69	70–79	80–89	90+	
Kraj celkem	3 399	1 744	8	1	66	104	204	539	1 083	978	416	4,4
v tom okresy:												
Cheb	1 084	535	1	1	22	38	65	178	366	285	128	1,7
Karlovy Vary	1 280	638	4	-	21	37	59	186	376	409	188	6,2
Sokolov	1 035	571	3	-	23	29	80	175	341	284	100	5,4

¹⁾ zemřelí do 1 roku na 1 000 živě narozených

V roce 2025 uzavřeli muži a ženy Karlovarského kraje 1 152 sňatků, náš kraj tak zaznamenal meziroční pokles počtu sňatků o 58, tj. o 4,8 %. Nejčastěji se brali lidé v okrese Karlovy Vary (38,5 % všech sňatků v kraji). Z celkového počtu uzavřených manželství byla více než polovina takových, kde oba snoubenci byli svobodní (56,9 %). Pro téměř 70 % ženichů i nevěst se jednalo o první sňatek.

Sňatky v Karlovarském kraji a jeho okresech v roce 2025

(předběžné údaje)

	Sňatky celkem	Ženich		Nevěsta		Oba snoubenci svobodní
		1. sňatek	2. a další sňatek	1. sňatek	2. a další sňatek	
Kraj celkem	1 152	802	350	787	357	655
v tom okresy:						
Cheb	376	270	106	249	112	219
Karlovy Vary	443	308	135	294	143	249
Sokolov	333	224	109	244	102	187

V průběhu roku 2025 bylo rozvedeno celkem 639 manželských párů, náš kraj tak zaznamenal nárůst počtu rozvodů ve srovnání s předchozím rokem, a to o 63, tj. o 10,9 %. Ve více než v polovině těchto rozvádějících se manželství žilo jedno či více nezletilých dětí.

KOMENTÁŘ

Rozvody v Karlovarském kraji a jeho okresech v roce 2025

(předběžné údaje)

	Rozvody celkem	1. rozvod		2. rozvod		Rozvedená manželství s nezletilými dětmi			
		muže	ženy	muže	ženy	celkem	v tom s počtem dětí		
							1	2	3 a více
Kraj celkem	639	475	484	164	155	354	187	143	24
v tom okresy:									
Cheb	186	142	145	44	41	108	59	44	5
Karlovy Vary	241	176	181	65	60	141	76	54	11
Sokolov	212	157	158	55	54	105	52	45	8

Během roku 2025 se na území Česka přistěhovalo 110 600 osob a 68 560 se vystěhovalo. Do našeho kraje se přistěhovalo 6 015 obyvatel, z toho bylo 51,8 % mužů. Z celkového počtu přistěhovalých se 54,9 % přistěhovalo z ciziny a zbývajících 45,1 % z jiných regionů Česka. Z Karlovarského kraje se v uvedeném období vystěhovalo 5 582 obyvatel. Do jiných krajů Česka se odstěhovalo 59,7 % všech vystěhovalých a do ciziny 40,3 %.

Přistěhovalí a vystěhovalí v Karlovarském kraji a jeho okresech v roce 2025

(předběžné údaje)

	Objem vnitřního stěhování mezi obcemi		Přistěhovalí					
			z Česka		z ciziny		celkem	
	celkem	muži	celkem	muži	celkem	muži	celkem	muži
Kraj celkem	5 492	2 594	2 711	1 357	3 304	1 761	6 015	3 118
v tom okresy:								
Cheb	1 301	620	1 595	779	1 822	1 003	3 417	1 782
Karlovy Vary	1 449	679	1 701	856	1 201	613	2 902	1 469
Sokolov	1 144	535	1 013	482	281	145	1 294	627

dokončení

	Vystěhovalí						Přírůstek/úbytek stěhování	
	do Česka		do ciziny		celkem			
	celkem	muži	celkem	muži	celkem	muži	celkem	muži
Kraj celkem	3 334	1 560	2 248	776	5 582	2 336	433	782
v tom okresy:								
Cheb	1 811	806	1 115	326	2 926	1 132	491	650
Karlovy Vary	1 816	851	845	316	2 661	1 167	241	302
Sokolov	1 305	663	288	134	1 593	797	-299	-170

Kontakt:

Bc. Jana Špačková
Krajská správa ČSÚ v Karlových Varech
Tel.: 731 439 249
E-mail: jana.spackova@csu.gov.cz