

KOMENTÁŘ

11. září 2023

Obyvatelstvo v Karlovarském kraji v 1. pololetí 2023

Počet obyvatel se v Karlovarském kraji v 1. pololetí roku 2023 zvýšil, a to důsledkem kladného migračního salda. Na konci června roku 2023 žilo v Karlovarském kraji podle předběžných výsledků 294 923 obyvatel, z nichž 51,3 % byly ženy. Ve všech okresech kraje více obyvatel zemřelo, než kolik se jich narodilo.

Počet obyvatel České republiky se v průběhu prvního pololetí roku 2023 zvýšil o 46 024 na 10 873 553. Přírůstek zajistilo kladné saldo zahraniční migrace, které dosáhlo 57,5 tisíce.

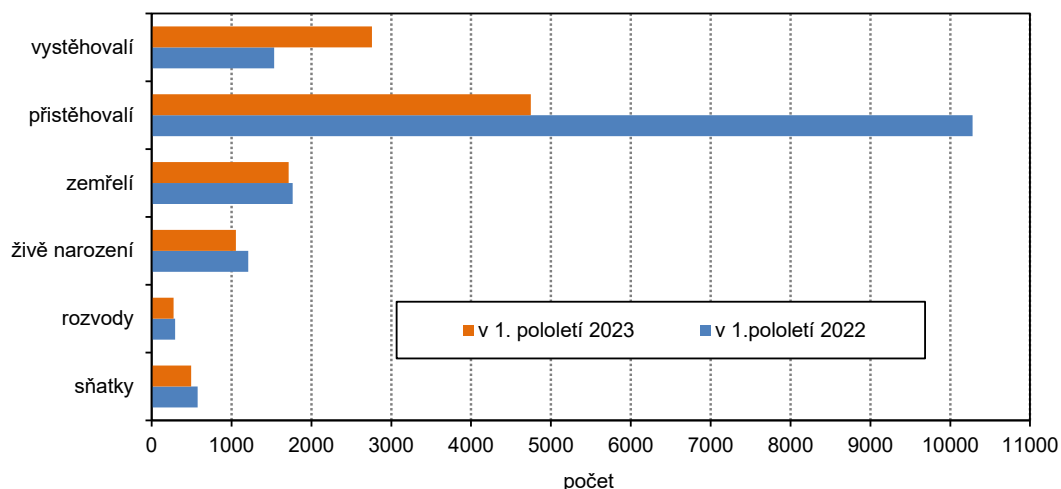
V Karlovarském kraji na konci června roku 2023 žilo celkem 294 923 obyvatel, z toho 151 302, tj. 51,3 % byly ženy. Co do počtu obyvatel je náš kraj nejmenší. Obyvatelstvo kraje tvořilo 2,7 % všech obyvatel ČR.

Počet obyvatel v Karlovarském kraji a jeho okresech v 1. pololetí 2023 (předběžné údaje)

	Stav na počátku období 1. ledna 2023			Střední stav obyvatelstva			Stav ke konci období 30. června 2023		
	celkem	muži	ženy	celkem	muži	ženy	celkem	muži	ženy
Kraj celkem	293 595	143 370	150 225	294 419	143 557	150 862	294 923	143 621	151 302
v tom okresy:									
Cheb	92 636	44 930	47 706	93 381	45 137	48 244	93 876	45 235	48 641
Karlovy Vary	114 995	55 829	59 166	115 141	55 858	59 283	115 216	55 869	59 347
Sokolov	85 964	42 611	43 353	85 897	42 562	43 335	85 831	42 517	43 314

V porovnání se stavem obyvatel na počátku roku se počet obyvatel zvýšil v okresech Cheb (o 1 240) a Karlovy Vary (o 221), naopak úbytek byl zaznamenán v okrese Sokolov (o 133).

Pohyb obyvatelstva v Karlovarském kraji a jeho okresech v 1. pololetí 2023



KOMENTÁŘ

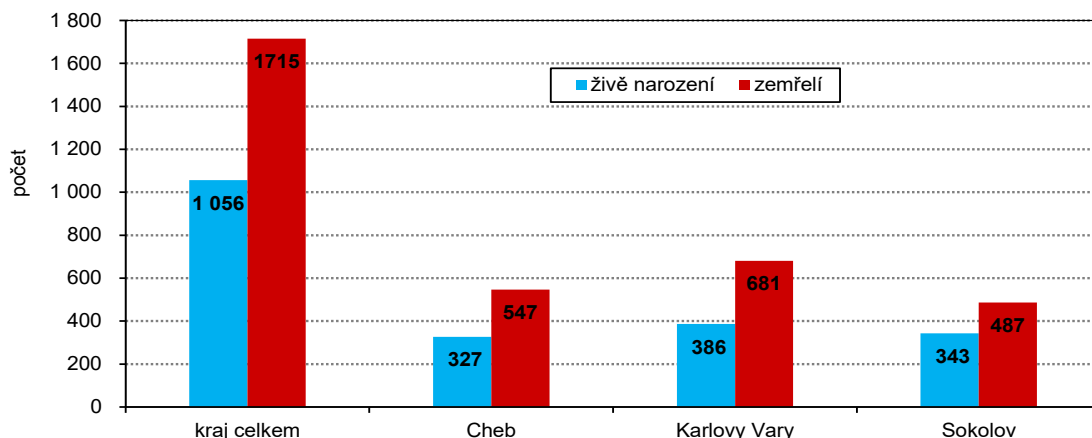
Pohyb obyvatelstva v Karlovarském kraji a jeho okresech v 1. pololetí 2023 (předběžné údaje)

	Sňatky	Rozvody	Živě narození	Zemřelí	Přirozený přírůstek/úbytek	Přistěhovalí	Vystěhovalí	Přírůstek/úbytek stěhováním	Celkový přírůstek/úbytek
Absolutní údaje									
Kraj celkem	493	273	1 056	1 715	-659	4 747	2 760	1 987	1 328
v tom okresy:									
Cheb	141	98	327	547	-220	2 742	1 282	1 460	1 240
Karlovy Vary	196	96	386	681	-295	2 020	1 504	516	221
Sokolov	156	79	343	487	-144	908	897	11	-133
Relativní údaje (na 1 000 obyvatel středního stavu)									
Kraj celkem	3,4	1,9	7,2	11,7	-4,5	32,5	18,9	13,6	9,1
v tom okresy:									
Cheb	3,0	2,1	7,1	11,8	-4,8	59,2	27,7	31,5	26,8
Karlovy Vary	3,4	1,7	6,8	11,9	-5,2	35,4	26,3	9,0	3,9
Sokolov	3,7	1,9	8,1	11,4	-3,4	21,3	21,1	0,3	-3,1

Počet obyvatel kraje v 1. pololetí roku 2023 doznal od začátku roku přírůstek o 1 328 osob, a to vlivem migračního salda, které vykázalo kladou hodnotu, do kraje se přistěhovalo o 1 987 osob více než kolik se jich vystěhovalo. Přirozený přírůstek naopak vykázal v našem kraji zápornou hodnotu, ve sledovaném období zde zemřelo 1 715 osob, to je o 659 osob více, než kolik se jich narodilo.

Od 1. ledna do 30. června roku 2023 se na území Karlovarského kraje živě narodilo 1 056 dětí, počet živě narozených dětí se tak meziročně snížil o 153 dětí, tj. o 12,7 %. Ze všech živě narozených dětí v Karlovarském kraji jich 45,8 % přišlo na svět jako první v pořadí a na 190, tj. na 18 % již doma čekali nejméně dva sourozenci.

Počet živě narozených a zemřelých v Karlovarském kraji a jeho okresech v 1. pololetí 2023



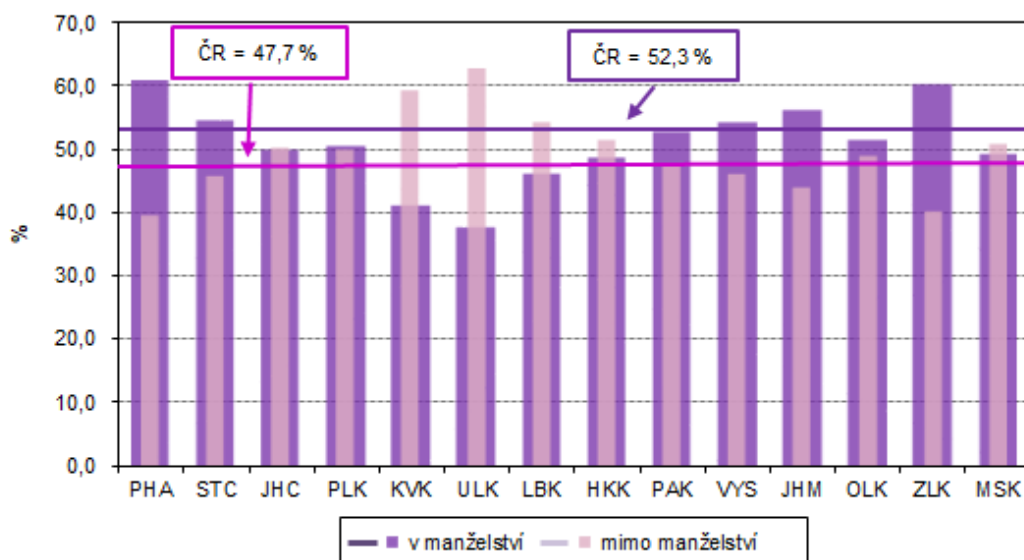
KOMENTÁŘ

Narození v Karlovarském kraji a jeho okresech v 1. pololetí 2023 (předběžné údaje)

	Narození celkem	v tom							mrtvě narození celkem	
		živě narození						celkem		
		celkem	z toho chlapci	pořadí dítěte			v manželství			mimo manželství
				1	2	3+				
Kraj celkem	1 061	1 056	537	484	382	190	433	623	5	
v tom okresy:										
Cheb	328	327	167	150	116	61	129	198	1	
Karlovy Vary	390	386	194	175	147	64	181	205	4	
Sokolov	343	343	176	159	119	65	123	220	-	

Ze všech živě narozených dětí v našem kraji se jich 623, tj. 59 % narodilo mimo manželství. Jedná se o druhý nejvyšší podíl v rámci celé České republiky, vyšší podíl těchto dětí vykazují pouze Ústecký kraj (62,5 %). Mezi okresy Karlovarského kraje vykazuje nejvyšší podíl dětí narozených mimo manželství okres Sokolov (64,1 % všech živě narozených dětí), naopak nejnižší podíl dětí narozených mimo manželství udává okres Karlovy Vary (53,1 %).

Podíly živě narozených v manželství a mimo manželství podle krajů v 1. pololetí 2023



Ve sledovaném období zemřelo v České republice 56 666 osob, což bylo o 3 398, tj. o 5,7 % méně než ve stejném období loňského roku.

V Karlovarském kraji zemřelo 1 715 osob, z toho 929 mužů, v porovnání se stejným obdobím minulého roku došlo k poklesu počtu zemřelých v našem kraji, a to o 52, tj. o 2,9 %.

Mezi zemřelými bylo v našem kraji nejvíce těch ve věkových kategoriích 70 až 79 let (543, tj. 31,7 % všech zemřelých v kraji) a 80 až 89 let (507, tj. 29,6 % všech zemřelých v kraji).

KOMENTÁŘ

Zemřelí v Karlovarském kraji a jeho okresech v 1. pololetí 2023 (předběžné údaje)

	Celkem	z toho muži	Zemřelí ve věkové skupině								
			do 1 roku	z toho do 28 dnů	1–14	15–39	40–59	60–69	70–79	80–89	90+
Kraj celkem	1 715	929	2	1	2	29	160	278	543	507	194
v tom okresy:											
Cheb	547	308	1	1	-	13	47	90	183	155	58
Karlovy Vary	681	355	1	-	1	9	67	108	202	203	90
Sokolov	487	266	-	-	1	7	46	80	158	149	46

V 1. pololetí roku 2023 uzavřeli muži a ženy Karlovarského kraje 493 sňatků, náš kraj tak zaznamenal meziroční pokles počtu sňatků ve srovnání se stejným obdobím roku 2022, a to o 81, tj. o 14,1 %. Nejčastěji se brali lidé v okrese Karlovy Vary (39,8 % všech sňatků v kraji), naopak nejméně sňatků zaznamenali v okrese Cheb (28,6 % všech sňatků v kraji). Z celkového počtu uzavřených manželství bylo 56,4 % takových, kde oba snoubenci byli svobodní.

Sňatky v Karlovarském kraji a jeho okresech v 1. pololetí 2023 (předběžné údaje)

	Sňatky celkem	Ženich		Nevěsta		Oba snoubenci svobodní
		1. sňatek	2. a další sňatek	1. sňatek	2. a další sňatek	
Kraj celkem	493	329	164	330	175	278
v tom okresy:						
Cheb	141	100	41	102	48	87
Karlovy Vary	196	130	66	131	67	107
Sokolov	156	99	57	97	60	84

Ve sledovaném období bylo rozvedeno celkem 273 manželských párů, náš kraj tak zaznamenal meziroční pokles počtu rozvodů ve srovnání se stejným obdobím roku 2022, a to o 22, tj. o 7,5 %. Společný návrh na rozvod podalo 195 manželů (71,4 % všech rozvodů). Téměř v polovině těchto rozvádějících se manželství žilo jedno či více nezletilých dětí.

Rozvody v Karlovarském kraji a jeho okresech v 1. pololetí 2023 (předběžné údaje)

	Rozvody celkem	z toho		1. rozvod		Rozvedená manželství s nezletilými dětmi			
		na návrh ženy	společný návrh	muže	ženy	celkem	v tom s počtem dětí		
							1	2	3 a více
Kraj celkem	273	56	195	193	198	135	70	59	6
v tom okresy:									
Cheb	98	18	76	69	69	45	21	23	1
Karlovy Vary	96	14	73	71	77	53	28	22	3
Sokolov	79	24	46	53	52	37	21	14	2

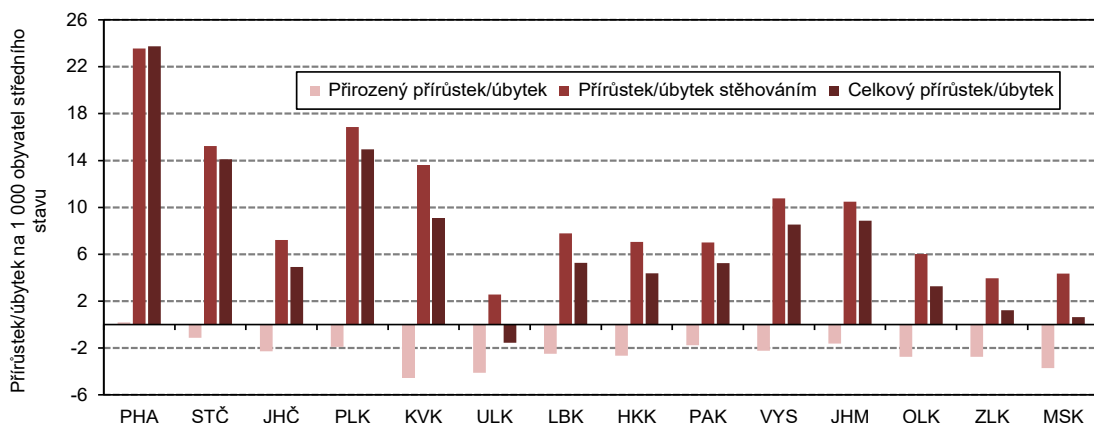
KOMENTÁŘ

V 1. pololetí roku 2023 se na území České republiky přistěhovalo 79 776 osob a 22 266 se vystěhovalo. Do našeho kraje se přistěhovalo 4 747 obyvatel, z toho bylo 40,9 % mužů. Z celkového počtu přistěhovalých se 40,4 % přistěhovalo z jiných regionů ČR a zbyvajících 59,6 % z ciziny. Z Karlovarského kraje se v uvedeném období vystěhovalo 2 760 obyvatel. Do jiných krajů ČR se odstěhovalo 75,5 % všech vystěhovaných a do ciziny 24,5 %.

Přistěhovalí a vystěhovalí v Karlovarském kraji a jeho okresech v 1. pololetí 2023 (předběžné údaje)

	Objem vnitřního stěhování mezi obcemi		Přistěhovalí					
			z ČR		z ciziny		celkem	
	celkem	muži	celkem	muži	celkem	muži	celkem	muži
Kraj celkem	3 240	1 524	1 920	801	2 827	1 140	4 747	1 941
v tom okresy:								
Cheb	792	357	1 297	513	1 445	511	2 742	1 024
Karlovy Vary	911	448	963	443	1 057	486	2 020	929
Sokolov	614	303	583	261	325	143	908	404
								dokončení
	Vystěhovalí						Přírůstek/úbytek stěhovaním	
	do ČR		do ciziny		celkem			
	celkem	muži	celkem	muži	celkem	muži	celkem	muži
Kraj celkem	2 085	940	675	358	2 760	1 298	1 987	643
v tom okresy:								
Cheb	1 048	455	234	123	1 282	578	1 460	446
Karlovy Vary	1 160	550	344	178	1 504	728	516	201
Sokolov	800	351	97	57	897	408	11	-4

Přírůstek/úbytek obyvatelstva podle krajů v 1. pololetí 2023



Kontakt:

Bc. Jana Špačková
Krajská správa ČSÚ v Karlových Varech
Tel.: 731 439 249
E-mail: jana.spackova@czso.cz