

## KOMENTÁŘ

4. června 2024

### Vývoj průměrných mezd v Karlovarském kraji v 1. čtvrtletí 2024

**V 1. čtvrtletí 2024 v Karlovarském kraji vzrostla průměrná hrubá měsíční nominální mzda na přepočtené počty zaměstnanců v národním hospodářství oproti stejnému období předchozího roku o 6,9 %, reálně zaznamenala také nárůst, a to o 4,7 %.**

Průměrná hrubá měsíční mzda v 1. čtvrtletí 2024 činila v našem kraji 37 089 Kč, což je o 6,9 % více než ve stejném období minulého roku. Karlovarský kraj zůstává nadále regionem s nejnižší mzdovou úrovní. V porovnání s vyšší průměrné hrubé měsíční mzdy v České republice (43 941 Kč) byla průměrná mzda v Karlovarském kraji nižší o 6 852 Kč. Nejvyšší mzdu pobírali tradičně zaměstnanci v Hl. městě Praze (56 372 Kč), tato průměrná mzda výrazně převyšuje i celorepublikovou hodnotu.

Spotřebitelské ceny se v České republice ve sledovaném období zvedly o 2,1 %, reálně tak došlo v našem kraji k nárůstu průměrné hrubé měsíční mzdy v 1. čtvrtletí 2024 o 4,7 %.<sup>1)</sup> Nárůst průměrné reálně měsíční mzdy zaznamenaly všechny regiony ČR. Nominálně mzdy rostly v rozmezí od 6,2 % do 7,6 %. Nejnižší nominální nárůst zaznamenalo Hl. město Praha (o 6,2 %), naopak nejvíce vzrostla nominální mzdy v Plzeňském a Středočeském kraji (shodně o 7,6 %).

#### Počet zaměstnanců a průměrné hrubé měsíční mzdy v ČR a krajích v 1. čtvrtletí 2024<sup>2)</sup>

(předběžné výsledky)

	Průměrný evidenční počet zaměstnanců přepočtený na plně zaměstnané		Průměrná hrubá měsíční mzda na přepočtené počty zaměstnanců	
	v tisících	index 2024/2023	v Kč	index 2024/2023
<b>Česká republika<sup>3)</sup></b>	<b>4 014,7</b>	<b>100,1</b>	<b>43 941</b>	<b>107,0</b>
v tom kraje:				
Hl. město Praha	863,6	102,1	56 372	106,2
Středočeský	416,6	100,3	43 554	107,6
Jihočeský	214,8	99,5	39 767	106,6
Plzeňský	216,3	100,0	41 273	107,6
<b>Karlovarský</b>	<b>80,8</b>	<b>99,5</b>	<b>37 089</b>	<b>106,9</b>
Ústecký	238,0	99,4	40 737	107,5
Liberecký	142,3	99,9	39 210	107,1
Královéhradecký	195,7	99,3	39 647	106,8
Pardubický	180,3	99,4	38 438	106,8
Vysočina	169,3	99,9	39 688	106,5
Jihomoravský	468,6	100,5	43 037	107,3
Olomoucký	216,1	99,0	38 609	106,8
Zlínský	200,1	99,2	38 415	106,7
Moravskoslezský	409,1	98,5	39 227	106,9

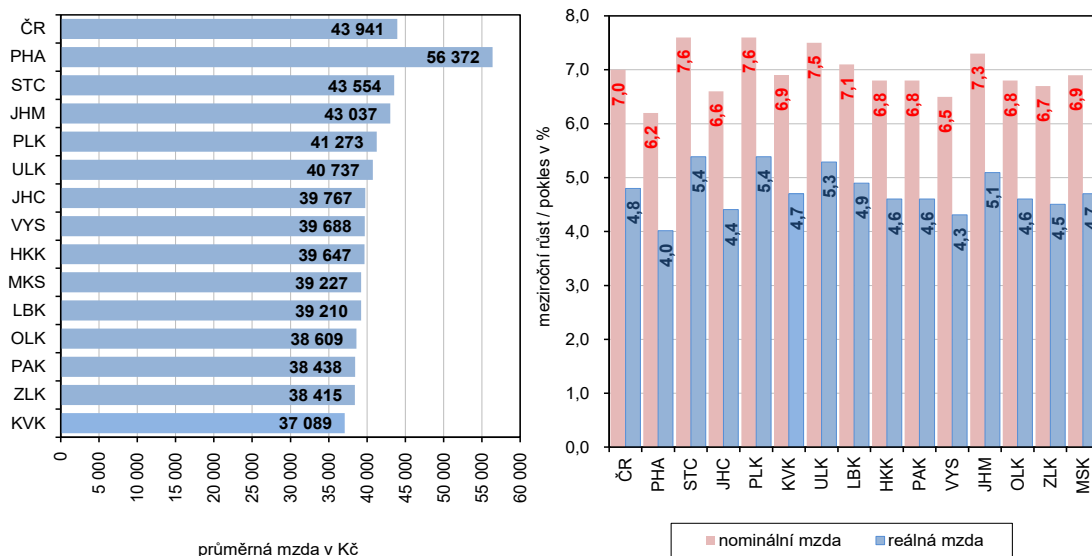
<sup>2)</sup>územní třídění je provedeno podle místa skutečného pracoviště zaměstnanců tzv. "pracovištní metodou"

<sup>3)</sup>zahnutí jsou i zaměstnanci sledovaných subjektů pracující mimo území ČR, proto součet za kraje nemusí souhlasit s ČR celkem

<sup>1)</sup>k výpočtu meziročního indexu reálné mzdy za kraj byl použit index spotřebitelských cen za celou Českou republiku

## KOMENTÁŘ

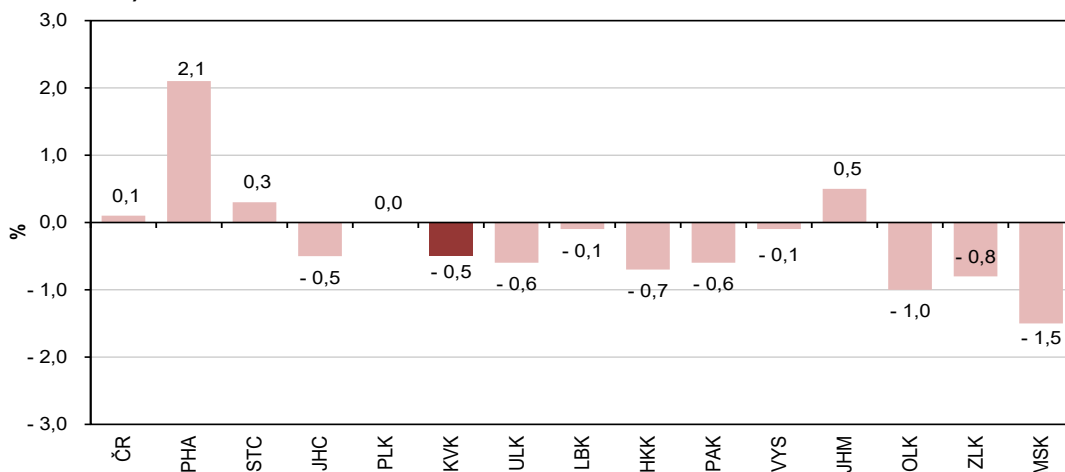
### Průměrná měsíční mzda podle krajů v 1. čtvrtletí 2023 (osoby přepočtené na plně zaměstnané)



V 1. čtvrtletí 2024 bylo v České republice zaměstnáno průměrně 4 014,7 tis. zaměstnanců., což představuje mírný meziroční nárůst. Z pohledu počtu zaměstnanců došlo v 1. čtvrtletí 2024 ve většině krajů k meziročnímu poklesu. Ten nejvýraznější (o 1,5 %) byl v Moravskoslezském kraji, následován krajem Olomouckým (o 1,0 %) a Zlínským (o 0,8 %). O celkové zvýšení počtu zaměstnanců se zásadně postaral nárůst v Hl. městě Praze (o 2,1 %), který představoval 17,4 tis. nových pracovních míst. Menší zvýšení zaznamenaly také kraje Jihomoravský (0,5 %) a Středočeský (0,3 %).

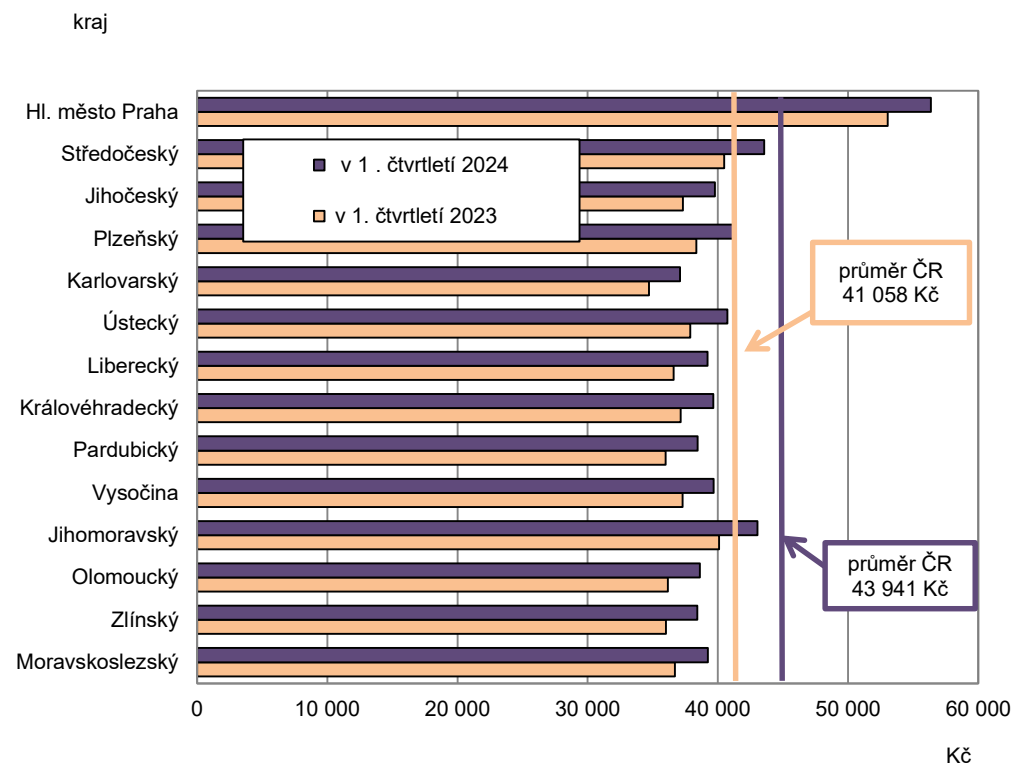
V Karlovarském kraji došlo ve sledovaném období poklesu počtu zaměstnanců o 0,5 % na 80,8 tis. osob.

### Meziroční růst zaměstnanců podle krajů v 1. čtvrtletí 2024 (osoby přepočtené na plně zaměstnané)



## KOMENTÁŘ

### Průměrné hrubé měsíční mzdy (osoby přepočtené na plně zaměstnané)



#### Kontakt:

Bc. Jana Špačková  
Krajská správa ČSÚ v Karlových Varech  
Tel.: 731 439 249  
E-mail: [jana.spackova@czso.cz](mailto:jana.spackova@czso.cz)