

## KOMENTÁŘ

16. října 2020

### Nezaměstnanost v Karlovarském kraji k 30. 9. 2020 podle MPSV

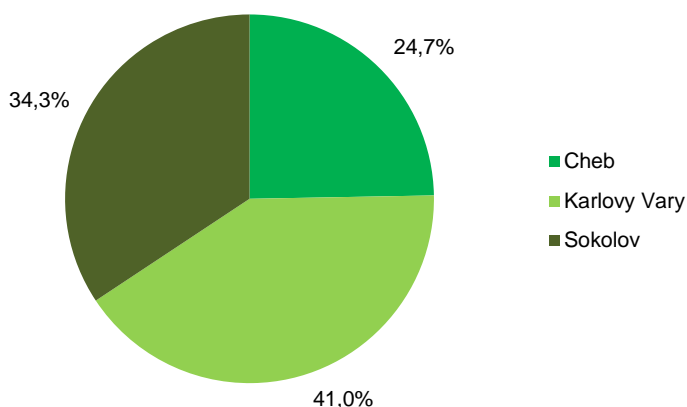
Úřad práce v Karlovarském kraji evidoval ke konci září 2020 celkem 10 008 uchazečů o zaměstnání, z toho 9 446 dosažitelných. Podíl nezaměstnaných v Karlovarském kraji dosáhl 5,01 %, přičemž na 1 volné pracovní místo připadalo 1,91 uchazeče o zaměstnání. Z okresů Karlovarského kraje vykazuje dlouhodobě největší nezaměstnanost okres Sokolov.

V Karlovarském kraji bylo k 30. 9. 2020 evidováno na úřadech práce celkem 10 008 uchazečů o zaměstnání, z toho 9 446, tj. 94,4 % dosažitelných. Počet uchazečů se tak meziměsíčně snížil o 235, tj. o 2,3 %. Polovinu z celkového počtu uchazečů tvořily ženy (50,0 %, tj. 5 009). Absolventů a mladistvých uchazečů o zaměstnání bylo evidováno na konci sledovaného měsíce celkem 523 (5,2 % všech uchazečů) a mezi uchazeči bylo také 860 osob se zdravotním postižením.

Mezi uchazeči o zaměstnání převládali lidé ve věkovém rozmezí 40 až 59 let, kteří se na celkovém počtu nezaměstnaných v našem kraji podíleli 46,5 %, což je téměř polovina všech uchazečů. Průměrný věk uchazečů o zaměstnání dosáhl ve sledovaném období v Karlovarském kraji 41,6 let a ve stejném období minulého roku byl tento údaj shodný.

Zaměříme-li se na vzdělanostní strukturu uchazečů, kteří byli evidováni na úřadech práce našeho kraje k 30. 9. 2020, zjistíme, že 43 % z nich mělo ukončeno pouze základní nebo dokonce žádné vzdělání (4 309). K 30. 9. 2020 bylo evidováno na úřadech Karlovarského kraje 33,7 % všech uchazečů o zaměstnání po dobu do třech měsíců a došlo tak k výraznému nárůstu tohoto podílu oproti stejnému období minulého roku. Toto bylo pravděpodobně ovlivněno mimořádnou situací na pracovním trhu v souvislosti s koronavirovou pandemií. Ve srovnání s koncem února letošního roku došlo v posledních šesti měsících k nárůstu těchto krátkodobě nezaměstnaných o 12,7 % (z 2 994 k 29. 2. 2020 na 3 374 k 30. 9. 2020).

#### Dosažitelní uchazeči ve věku 15–64 let v okresech Karlovarského kraje k 30. 9. 2020



Z celkového počtu neumístěných uchazečů o zaměstnání v našem kraji jich mělo celkem 2 724 nárok na podporu v nezaměstnanosti, oproti minulému měsíci došlo k poklesu těchto uchazečů o 12,0 %. Nejvíce těchto uchazečů vykazoval okres Karlovy Vary (1 240, tj. 45,5 %

## KOMENTÁŘ

všech uchazečů o zaměstnání s nárokem na podporu v nezaměstnanosti). Výše průměrné měsíční dávky v nezaměstnanosti ve sledovaném období v našem kraji činila 8 846 Kč.

V mezikrajském srovnání dosáhl Karlovarský kraj k uvedenému datu třetího nejvyššího podílu nezaměstnaných (5,01 %) po Moravskoslezském (5,42 %) a Ústeckém (5,41 %) kraji. Nejnižší podíl nezaměstnaných byl naopak zaznamenán v Pardubickém (2,56 %) a Jihočeském kraji (2,70 %).

### Podíl nezaměstnaných a volná pracovní místa v krajích ČR k 30. 9. 2020

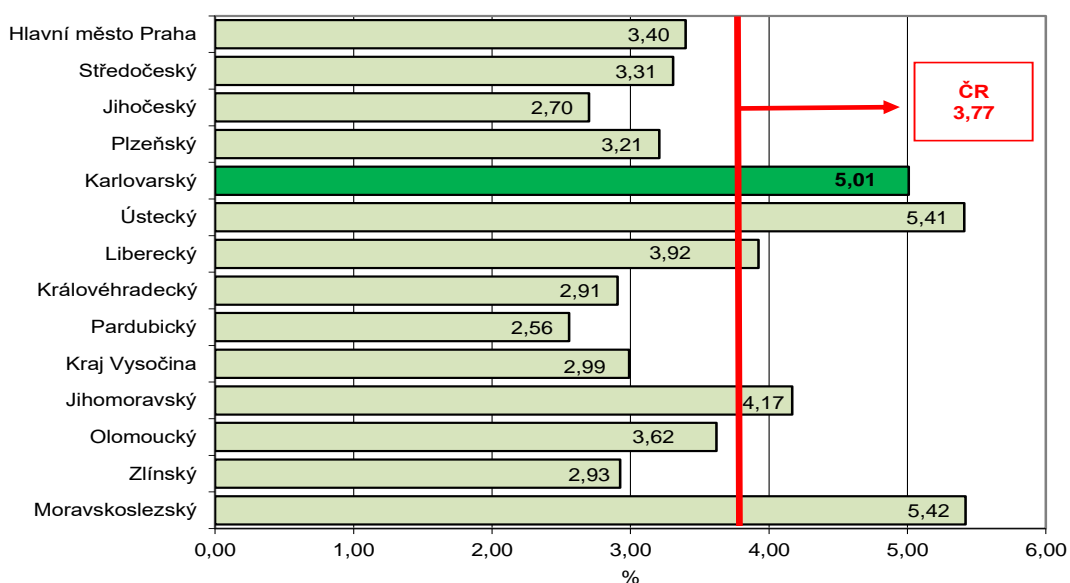
Pramen: Ministerstvo práce a sociálních věcí ČR

	Podíl nezaměstnaných v % <sup>1)</sup>			Pracovní místa v evidenci úřadu práce celkem	z toho pro		Uchazeči o zaměstnání na 1 pracovní místo v evidenci úřadu práce
	celkem	ženy	muži		absolventy a mladistvé	osoby se zdravotním postížením	
<b>Česká republika</b>	<b>3,77</b>	<b>3,91</b>	<b>3,64</b>	<b>316 658</b>	<b>58 636</b>	<b>11 498</b>	<b>0,87</b>
v tom kraje:							
Hl. město Praha	3,40	3,51	3,29	79 961	5 426	2 172	0,39
Středočeský	3,31	3,51	3,11	57 666	11 274	1 190	0,54
Jihočeský	2,70	2,92	2,49	17 902	3 608	953	0,68
Plzeňský	3,21	3,37	3,05	25 895	6 563	674	0,51
<b>Karlovarský</b>	<b>5,01</b>	<b>5,12</b>	<b>4,91</b>	<b>5 253</b>	<b>817</b>	<b>146</b>	<b>1,91</b>
Ústecký	5,41	5,81	5,03	14 961	3 012	600	2,04
Liberecký	3,92	4,14	3,71	10 508	2 070	576	1,15
Královéhradecký	2,91	2,96	2,86	11 679	2 468	547	0,93
Pardubický	2,56	2,75	2,37	21 112	5 661	290	0,43
Vysočina	2,99	3,28	2,72	9 511	2 637	495	1,11
Jihomoravský	4,17	4,31	4,04	29 277	6 511	1 312	1,17
Olomoucký	3,62	3,75	3,50	7 876	1 963	530	1,96
Zlínský	2,93	2,97	2,88	10 745	2 654	833	1,10
Moravskoslezský	5,42	5,28	5,56	14 312	3 972	1 180	3,12

<sup>1)</sup> Podíl dosažitelných uchazečů ve věku 15–64 let na obyvatelstvu ve věku 15–64 let.

### Podíl nezaměstnaných v % v krajích ČR k 30. 9. 2020

kraj



## KOMENTÁŘ

### PODÍL NEZAMĚŠTNANÝCH OSOB (PNO) NA POČTU OBYVATEL v krajích České republiky k 30. 9. 2020



Z okresů Karlovarského kraje vykazuje dlouhodobě největší nezaměstnanost okres Sokolov. Ve sledovaném období činil podíl nezaměstnaných osob v tomto okrese 5,69 %. V meziokresním srovnání tak obsadil celkové 72. místo v pomyslném žebříčku okresů.

#### Podíl nezaměstnaných a volná pracovní místa v okresech Karlovarského kraje k 30. 9. 2020

Pramen: Ministerstvo práce a sociálních věcí ČR

	Podíl nezaměstnaných v % <sup>1)</sup>			Pracovní místa v evidenci úřadu práce celkem	z toho pro		Uchazeči o zaměstnání na 1 pracovní místo v evidenci úřadu práce
	celkem	ženy	muži		absolventy a mladistvé	osoby se zdravotním postížením	
<b>Karlovarský kraj</b>	<b>5,01</b>	<b>5,12</b>	<b>4,91</b>	<b>5 253</b>	<b>817</b>	<b>146</b>	1,91
v tom okresy:							
Cheb	3,98	4,02	3,93	2 420	315	79	1,01
Karlovy Vary	5,31	5,49	5,14	2 262	423	47	1,82
Sokolov	5,69	5,78	5,60	571	79	20	6,04

<sup>1)</sup> Podíl dosažitelných uchazečů ve věku 15–64 let na obyvatelstvu ve věku 15–64 let.

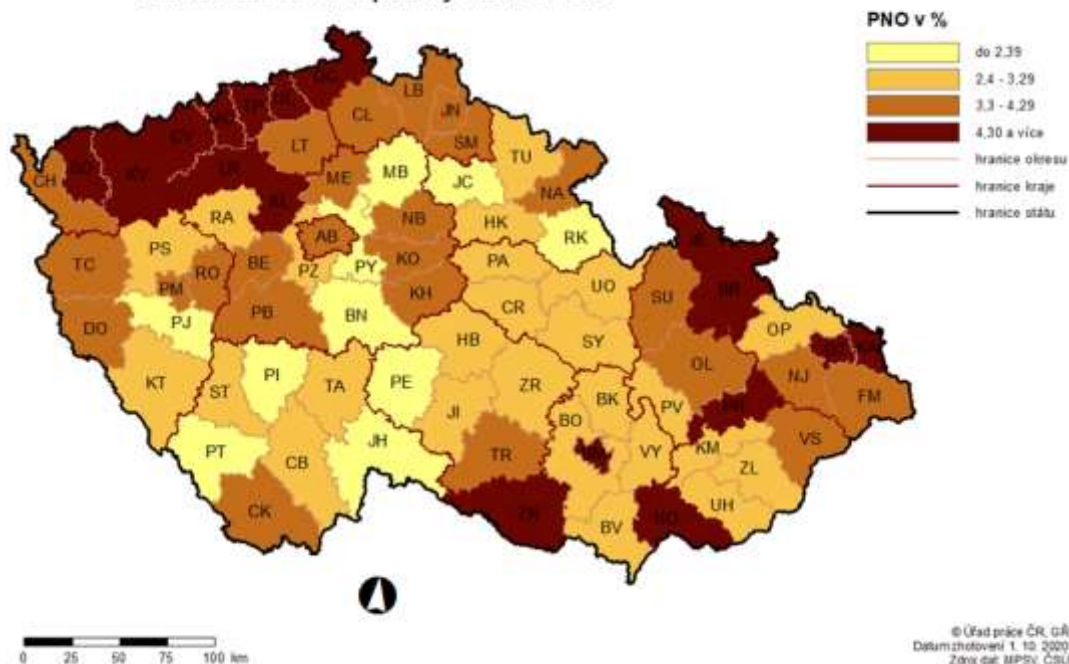
Naopak nejnižší hodnotu tohoto ukazatele zaznamenal okres Cheb (3,98 %), který se umístil na 54. místě pomyslného celorepublikového žebříčku. Oproti únoru 2020, kdy byl mezi všemi okresy ČR na 14. příčce, tak doznal rekordní pokles o 40 příček. Ve všech okresech Karlovarského kraje došlo k mírnému poklesu tohoto ukazatele.

**Meziměsíční nárůst nezaměstnanosti** byl zaznamenán ve 23 okresech ČR. Nejvíce se zvýšil počet nezaměstnaných v okresech Mělník (o 3,2 %), Teplice (o 2,9 %) a Praha-západ (o 2,5 %).

## KOMENTÁŘ

Meziměsíční pokles nezaměstnanosti byl zaznamenán ve zbývajících 54 okresech, největší pak v okresech Jičín (o 8,0 %), Písek (o 7,9 %), a Jihlava (o 7,5 %).

### PODÍL NEZAMĚSTNANÝCH OSOB (PNO) NA POČTU OBYVATEL v okresech České republiky k 30. 9. 2020



Ve všech okresech Karlovarského kraje se počet nezaměstnaných oproti minulému měsíci snížil, přičemž nejvýraznější pokles byl zaznamenán v okrese Cheb (o 5,3 %).

#### Neumístění uchazeči v okresech Karlovarského kraje k 30. 9. 2020

Pramen: Ministerstvo práce a sociálních věcí ČR

	Uchazeči o zaměstnání v evidenci úřadu práce celkem	z celkového počtu neumístěných uchazečů o zaměstnání						osoby se zdravotním postížením	s nárokem na podporu v nezaměstna- nosti
		dosažitelní	ženy		absolventi a mladiství				
			celkem	z toho dosažitelné	celkem	z toho dosažitelní			
<b>Karlovarský kraj</b>	<b>10 008</b>	<b>9 446</b>	<b>5 009</b>	<b>4 717</b>	<b>523</b>	<b>517</b>	<b>860</b>	<b>2 724</b>	
v tom okrese:									
Cheb	2 452	2 334	1 232	1 164	114	112	227	743	
Karlovy Vary	4 106	3 871	2 064	1 957	213	209	285	1 240	
Sokolov	3 450	3 241	1 713	1 596	196	196	348	741	

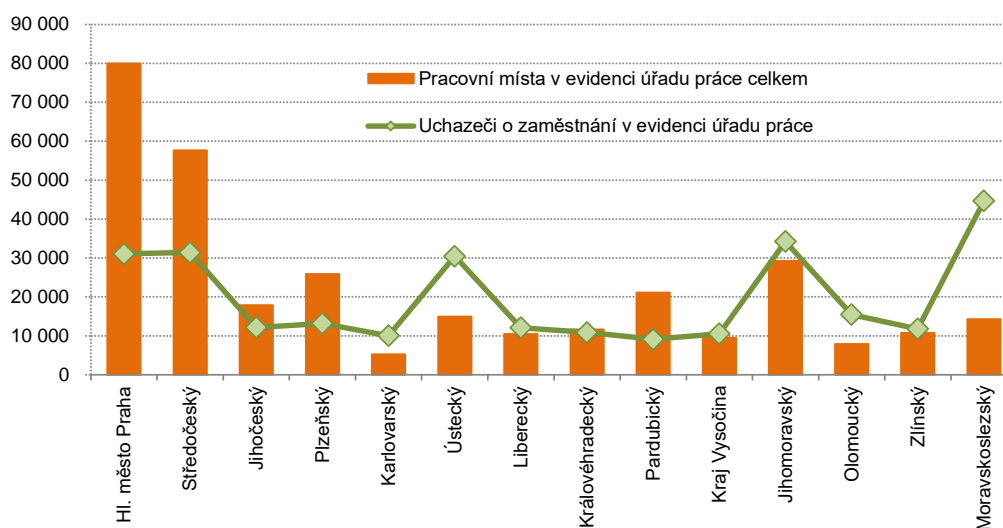
Na konci sledovaného měsíce roku 2020 nabýzely úřady práce v Karlovarském kraji celkem 5 253 volných pracovních míst, z toho 15,6 % pro absolventy a mladistvé a 2,8 % pro osoby se zdravotním postižením. Nabídka volných pracovních míst se tak meziměsíčně zvýšila, a to o 2,4 %. Nejvíce volných pracovních míst pro absolventy a mladistvé nabýzely úřady práce ve Středočeském (11 274) a Plzeňském kraji (6 563). Nejvíce volných pracovních míst pro osoby se zdravotním postižením bylo vytvořeno v Hlavním městě Praze (2 172) a Jihomoravském kraji (1 312).

## KOMENTÁŘ

Na 1 volné pracovní místo připadl největší počet uchazečů v Moravskoslezském kraji (3,12). V našem kraji činila hodnota tohoto ukazatele 1,91, což je čtvrtý nejvyšší údaj v rámci celé ČR a zároveň je to o 1,04 uchazeče více, než kolik činil celorepublikový průměr (0,87). Naopak nejméně uchazečů na 1 volné pracovní místo bylo v Hlavním městě Praze (0,39) a Pardubickém kraji (0,43).

Z okresů Karlovarského kraje je na tom stále nejlépe okres Cheb, kde na 1 volné pracovní místo připadá 1,01 uchazeče o zaměstnání. Naopak nejhorší bilanci můžeme tradičně pozorovat v okrese Sokolov, na konci sledovaného měsíce zde připadalo na 1 volné pracovní místo dokonce 6,04 uchazečů.

### Počet pracovních míst a uchazečů o zaměstnání v krajích ČR k 30. 9. 2020



#### Kontakt:

Bc. Jana Špačková  
Krajská správa ČSÚ v Karlových Varech  
Tel.: 731 439 249  
E-mail: [jana.spackova@czso.cz](mailto:jana.spackova@czso.cz)