

KOMENTÁŘ

22. březen 2021

Obyvatelstvo v Karlovarském kraji v 1. až 4. čtvrtletí roku 2020

Počet obyvatel se v Karlovarském kraji v 1. až 4. čtvrtletí roku 2020 opět snížil, a to především důsledkem přirozeného úbytku obyvatelstva. Na konci roku 2020 žilo v Karlovarském kraji podle předběžných výsledků 293 311 obyvatel, z nichž 50,6 % byly ženy.

Podle výsledků předběžné statistické bilance dosáhl počet obyvatel Karlovarského kraje k 31. 12. roku 2020 celkem 293 311 obyvatel, z toho 148 298 tj. 50,6 % byly ženy. Co do počtu obyvatel je náš kraj nejmenší. Obyvatelstvo kraje tvořilo 2,7 % všech obyvatel ČR.

Počet obyvatel podle krajů v 1. až 4. čtvrtletí 2020 (předběžné údaje)

	Stav na počátku období 1. ledna 2020			Střední stav			Stav ke konci období 31. prosince 2020		
	celkem	muži	ženy	celkem	muži	ženy	celkem	muži	ženy
Česká republika	10 693 939	5 271 996	5 421 943	10 700 155	5 274 160	5 425 995	10 701 777	5 275 103	5 426 674
v tom kraje:									
Hl. m. Praha	1 324 277	647 286	676 991	1 327 272	649 037	678 235	1 335 084	653 654	681 430
Středočeský	1 385 141	685 199	699 942	1 392 407	688 825	703 582	1 397 997	691 986	706 011
Jihočeský	644 083	318 468	325 615	643 759	318 115	325 644	643 551	318 048	325 503
Píseňský	589 899	293 394	296 505	590 889	293 904	296 985	591 041	293 818	297 223
Karlovarský	294 664	145 594	149 070	294 187	145 350	148 837	293 311	145 013	148 298
v tom okresy:									
Cheb	91 634	45 213	46 421	91 537	45 185	46 352	91 434	45 185	46 249
Karlovy Vary	114 818	56 436	58 382	114 689	56 344	58 345	114 374	56 215	58 159
Sokolov	88 212	43 945	44 267	87 961	43 821	44 140	87 503	43 613	43 890
Ústecký	820 965	407 763	413 202	819 476	406 625	412 851	817 004	405 277	411 727
Liberecký	443 690	218 661	225 029	443 161	218 302	224 859	442 476	217 847	224 629
Královéhradecký	551 647	272 184	279 463	551 605	272 115	279 490	550 803	271 680	279 123
Pardubický	522 662	259 694	262 968	523 350	260 083	263 267	522 856	259 789	263 067
Vysočina	509 813	253 649	256 164	509 855	253 723	256 132	508 852	253 153	255 699
Jihomoravský	1 191 989	585 254	606 735	1 193 984	586 513	607 471	1 195 327	587 462	607 865
Olomoucký	632 015	309 603	322 412	631 767	309 460	322 307	630 522	308 718	321 804
Zlínský	582 555	285 949	296 606	581 374	285 230	296 144	580 119	284 585	295 534
Moravskoslezský	1 200 539	589 298	611 241	1 197 069	586 878	610 191	1 192 834	584 073	608 761

Počet obyvatel kraje v 1. až 4. čtvrtletí roku 2020 doznal od začátku roku úbytek o 1 353 osob. Tento úbytek byl způsoben především vlivem záporného přirozeného přírůstku, kdy zemřelo o 1 344 osob více, než kolik se jich narodilo. Migrační saldo také vykázalo zápornou hodnotu (- 9 osob).

KOMENTÁŘ

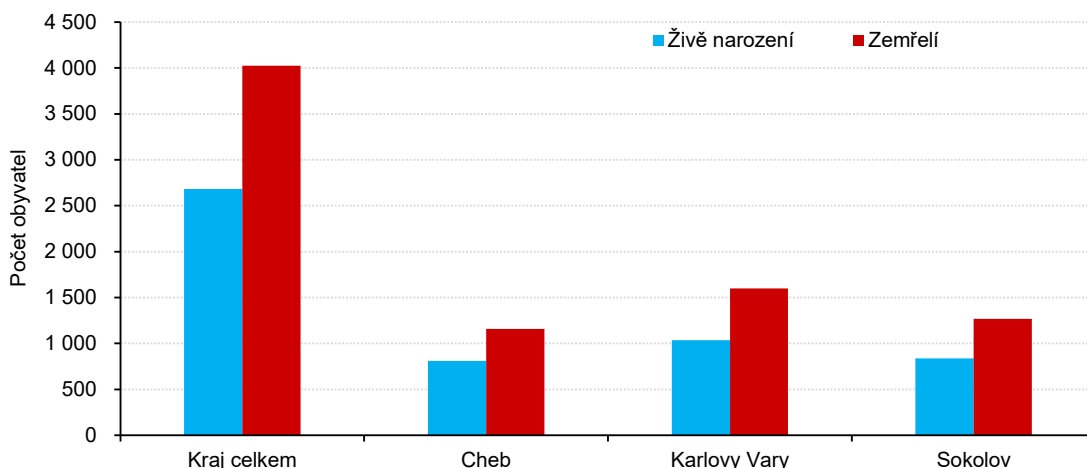
V porovnání se stavem obyvatel na počátku roku se počet obyvatel snížil ve všech okresech Karlovarského kraje. Nejvýraznější úbytek byl zaznamenán v okrese Sokolov (o 709), nejmenší pak v okrese Cheb (o 200 osob).

Narození v Karlovarském kraji a jeho okresech v 1. až 4. čtvrtletí 2020 (předběžné údaje)

	Narození celkem	v tom								
		živě narození							mrtvě narození	
		celkem	z toho chlapci	pořadí dítěte			v manželství	mimo manželství		
				1	2	3 a více			celkem	z toho chlapci
Kraj celkem	2 688	2 682	1 413	1 238	909	535	1 000	1 682	6	4
v tom okresy:										
Cheb	811	810	420	355	273	182	326	484	1	1
Karlovy Vary	1 037	1 035	558	511	349	175	395	640	2	1
Sokolov	840	837	435	372	287	178	279	558	3	2

Od 1. ledna do 31. prosince roku 2020 se na území Karlovarského kraje živě narodilo 2 682 dětí, počet živě narozených dětí se tak meziročně snížil o 145 dětí, tj. o 5,1 %. Ze všech živě narozených dětí v Karlovarském kraji jich 46,2 % přišlo na svět jako první v pořadí a na 535, tj. na 20,0 % již doma čekali více než dva sourozenci.

Počet živě narozených a zemřelých v Karlovarském kraji a jeho okresech v 1. až 4. čtvrtletí 2020



Ze všech živě narozených dětí v našem kraji se jich 1 682, tj. 62,7 % narodilo mimo manželství. Jedná se o druhý nejvyšší podíl v rámci celé České republiky, vyšší podíl těchto dětí vykazují pouze Ústecký kraj (62,8 %). Mezi okresy Karlovarského kraje vyazuje nejvyšší podíl dětí narozených mimo manželství okres Sokolov (66,7 % všech živě narozených dětí), naopak nejnižší podíl dětí narozených mimo manželství udává okres Cheb (59,8 %).

KOMENTÁŘ

Zemřelí v Karlovarském kraji a jeho okresech v 1. až 4. čtvrtletí 2020 (předběžné údaje)

	Celkem	z toho muži	Zemřelí ve věkové skupině								Kojenecká úmrtnost ¹⁾	Novoroze- necká úmrtnost ²⁾	
			do 1 roku	z toho do 28 dnů	1–14	15–39	40–59	60–69	70–79	80–89			90+
Kraj celkem	4 026	2 083	6	3	2	65	346	709	1 251	1 187	460	2,2	1,1
v tom okresy:													
Cheb	1 159	573	2	2	-	23	110	234	349	302	139	2,5	2,5
Karlovy Vary	1 599	830	2	-	1	20	112	241	491	506	226	1,9	-
Sokolov	1 268	680	2	1	1	22	124	234	411	379	95	2,4	1,2

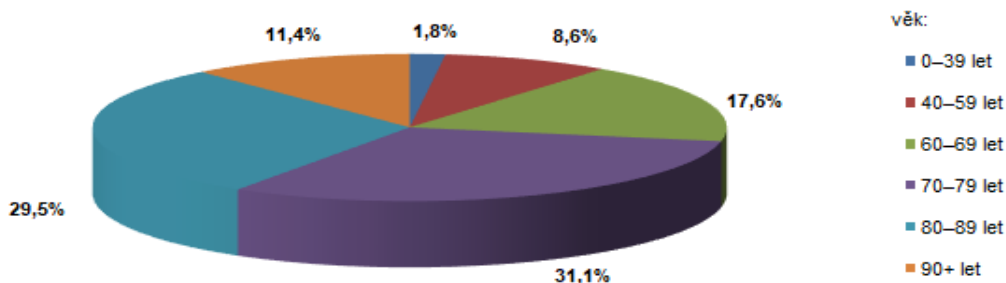
¹⁾ zemřelí do 1 roku na 1 000 živě narozených

²⁾ zemřelí do 28 dnů na 1 000 živě narozených

Ve sledovaném období zemřelo v České republice 129 289 osob, což bylo o 16 927, tj. o 15,1 % více než ve stejném období loňského roku. V Karlovarském kraji zemřelo o 621 osob, tj. o 18,2 % více než ve stejném období minulého roku a počet zemřelých tak dosáhl hodnoty 4 026, mezi nimi bylo 2 083 mužů a 1 943 žen.

Mezi zemřelými bylo v našem kraji nejvíce těch ve věkových kategoriích 70 až 79 let (31,1 % všech zemřelých v kraji) a 80 až 89 let (29,5 % všech zemřelých v kraji). Kojenecká úmrtnost (tzn. zemřelí do 1 roku na 1 000 živě narozených) činila v kraji 2,2 ‰.

Zemřelí podle věkové struktury v Karlovarském kraji v 1. až 4. čtvrtletí 2020



V 1. až 4. čtvrtletí roku 2020 uzavřeli muži a ženy Karlovarského kraje 1 232 sňatků, což je o 22,7 % méně než ve stejném období minulého roku. Nejčastěji se brali lidé v okrese Karlovy Vary (39,3 % všech sňatků v kraji). Z celkového počtu uzavřených manželství bylo 57,1 % takových, kde oba snoubenci byli svobodní.

Sňatky v Karlovarském kraji a jeho okresech v 1. až 4. čtvrtletí 2020 (předběžné údaje)

	Sňatky celkem	Ženich		Nevěsta		Oba snoubenci svobodní
		1. sňatek	2. a další sňatek	1. sňatek	2. a další sňatek	
Kraj celkem	1 232	843	389	860	362	704
v tom okresy:						
Cheb	355	225	130	265	105	193
Karlovy Vary	484	336	148	344	137	287
Sokolov	393	282	111	251	120	224

KOMENTÁŘ

Ve sledovaném období bylo rozvedeno celkem 672 manželských párů, náš kraj tak zaznamenal meziroční pokles počtu rozvodů ve srovnání se stejným obdobím roku 2019, a to o 22, tj. o 3,2 %.

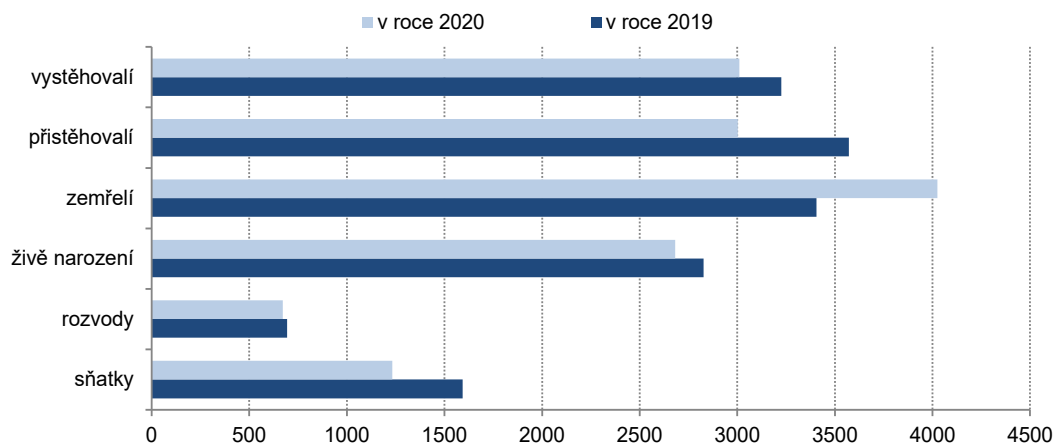
Rozvody v Karlovarském kraji a jeho okresech v 1. až 4. čtvrtletí 2020 (předběžné údaje)

	Rozvody celkem	z toho		1. rozvod		Rozvedená manželství s nezletilými dětmi			
		na návrh ženy	společný návrh	muže	ženy	celkem	v tom s počtem dětí		
							1	2	3 a více
Kraj celkem	672	236	306	506	523	375	214	138	23
v tom okresy:									
Cheb	181	66	74	138	138	99	63	28	8
Karlovy Vary	270	90	135	203	213	150	74	66	10
Sokolov	221	80	97	165	172	126	77	44	5

Společný návrh na rozvod podalo 306 manželů (45,5 % všech rozvodů). Více než v polovině těchto rozvádějících se manželství žilo jedno či více nezletilých dětí.

V 1. až 4. čtvrtletí roku 2020 se na území České republiky přistěhovalo 55 661 osob a 28 734 se vystěhovalo. Do našeho kraje se přistěhovalo 3 002 obyvatel, z toho bylo 54,3 % mužů. Z celkového počtu přistěhovalých se 58,4 % přistěhovalo z jiných regionů ČR a zbývajících 41,6 % z ciziny. Z Karlovarského kraje se v uvedeném období vystěhovalo 3 011 obyvatel. Do jiných krajů ČR se odstěhovalo 83,0 % všech vystěhovaných a do ciziny 17,0 %.

Pohyb obyvatelstva v Karlovarském kraji a jeho okresech v 1. až 4. čtvrtletí 2020



KOMENTÁŘ

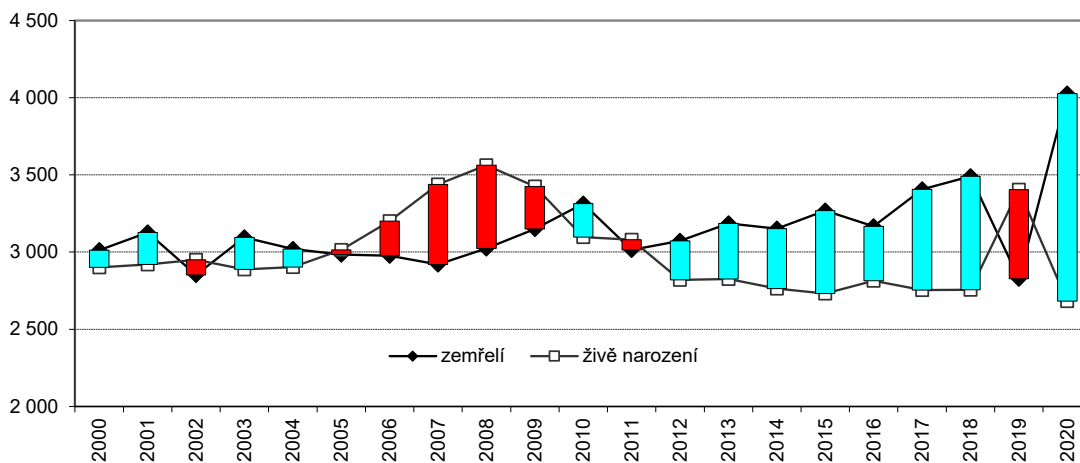
Pohyb obyvatelstva v Karlovarském kraji a jeho okresech v 1. až 4. čtvrtletí 2020 (předběžné údaje)

	Sňatky	Rozvody	Živě narození	Potraty		Zemřelí	Přirozený přírůstek/úbytek	Přistěhovalí	Vystěhovalí	Přírůstek/úbytek stěhováním	Celkový přírůstek/úbytek
				celkem	UPT ¹⁾						
Absolutní údaje											
Kraj celkem	1 232	672	2 682	947	650	4 026	-1 344	3 002	3 011	-9	-1 353
v tom okresy:											
Cheb	355	181	810	321	227	1 159	-349	1 474	1 325	149	-200
Karlovy Vary	484	270	1 035	325	215	1 599	-564	1 841	1 721	120	-444
Sokolov	393	221	837	301	208	1 268	-431	1 047	1 325	-278	-709
Relativní údaje (na 1 000 obyvatel středního stavu)											
Kraj celkem	4,2	2,3	9,1	3,2	2,2	13,7	-4,6	10,2	10,2	-0,0	-4,6
v tom okresy:											
Cheb	3,9	2,0	8,8	3,5	2,5	12,7	-3,8	16,1	14,5	1,6	-2,2
Karlovy Vary	4,2	2,4	9,0	2,8	1,9	13,9	-4,9	16,1	15,0	1,0	-3,9
Sokolov	4,5	2,5	9,5	3,4	2,4	14,4	-4,9	11,9	15,1	-3,2	-8,1

¹⁾ umělá přerušení těhotenství

Poznámka: Údaje o potratech za 1. – 4. čtvrtletí 2020 nejsou obsaženy z důvodu neúplnosti dat poskytnutých Ústavem zdravotnických informací a statistiky ČR.

Živě narození a zemřelí v Karlovarském kraji v letech 2000 až 2020



Kontakt:

Bc. Jana Špačková
Krajská správa ČSÚ v Karlových Varech
Tel.: 731 439 249
E-mail: jana.spackova@czso.cz