

KOMENTÁŘ

16. prosinec 2020

Nezaměstnanost v Karlovarském kraji k 30. 11. 2020 podle MPSV

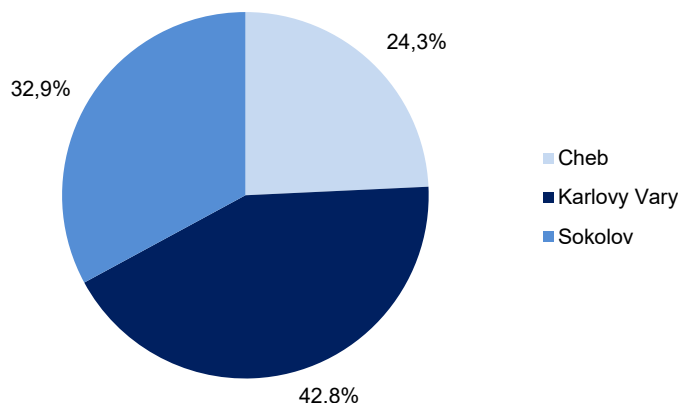
Úřad práce v Karlovarském kraji evidoval na konci listopadu 2020 celkem 10 198 uchazečů o zaměstnání, z toho 9 631 dosažitelných. Podíl nezaměstnaných v Karlovarském kraji dosáhl 5,11 %, přičemž na 1 volné pracovní místo připadalo 2,21 uchazeče o zaměstnání. Z okresů Karlovarského kraje vykazuje největší nezaměstnanost okres Karlovy Vary, který přeskočil okres Sokolov, kde nezaměstnanost byla dlouhodobě nejvyšší v kraji.

V Karlovarském kraji bylo k 30. 11. 2020 evidováno na úřadech práce celkem 10 198 uchazečů o zaměstnání, z toho 9 631, tj. 94,4 % dosažitelných. Počet uchazečů se tak meziměsíčně zvýšil o 1,7 %. Přibližně polovinu z celkového počtu uchazečů tvořily ženy (51,0 %, tj. 5 199). Absolventů a mladistvých uchazečů o zaměstnání bylo evidováno na konci sledovaného měsíce celkem 509 (5,0 % všech uchazečů) a mezi uchazeči bylo také 885 osob se zdravotním postižením.

Mezi uchazeči o zaměstnání převládali lidé ve věkovém rozmezí 40 až 59 let, kteří se na celkovém počtu nezaměstnaných v našem kraji podíleli 47,3 %, což je téměř polovina všech uchazečů. Průměrný věk uchazečů o zaměstnání dosáhl ve sledovaném období v Karlovarském kraji 42,1 let a nezaměstnaní byli o 0,2 roku starší než před rokem.

Zaměříme-li se na vzdělanostní strukturu uchazečů, kteří byli evidováni na úřadech práce našeho kraje k 30. 11. 2020, zjistíme, že 41,9 % z nich mělo ukončeno pouze základní nebo dokonce žádné vzdělání (4 269). Ke stejnému datu bylo evidováno na úřadech Karlovarského kraje 34,6 % všech uchazečů o zaměstnání po dobu do třech měsíců a došlo tak k výraznému nárůstu tohoto podílu oproti stejnému období minulého roku. Toto bylo pravděpodobně ovlivněno mimořádnou situací na pracovním trhu v souvislosti s koronavirovou pandemií. Ve srovnání s koncem února letošního roku došlo v posledních sedmi měsících k nárůstu těchto krátkodobě nezaměstnaných o 17,8 % (z 2 994 k 29. 2. 2020 na 3 527 k 30. 11. 2020).

Dosažitelní uchazeči ve věku 15–64 let v okresech Karlovarského kraje k 30. 11. 2020



Z celkového počtu neumístěných uchazečů o zaměstnání v našem kraji jich mělo celkem 2 982 nárok na podporu v nezaměstnanosti, oproti minulému měsíci došlo k nárůstu těchto uchazečů o 6,7 %. Nejvíce těchto uchazečů vykazoval okres Karlovy Vary (1 428, tj. 47,9 % všech

KOMENTÁŘ

uchazečů o zaměstnání s nárokem na podporu v nezaměstnanosti). Výše průměrné měsíční dávky v nezaměstnanosti ve sledovaném období v našem kraji činila 8 272 Kč.

V mezikrajském srovnání dosáhl Karlovarský kraj k uvedenému datu třetího nejvyššího podílu nezaměstnaných (5,11 %) po Moravskoslezském (5,28 %) a Ústeckém (5,20 %) kraji. Nejnižší podíl nezaměstnaných byl naopak zaznamenán v Pardubickém (2,59 %) a Jihočeském kraji (2,79 %).

Podíl nezaměstnaných a volná pracovní místa v krajích ČR k 30. 11. 2020

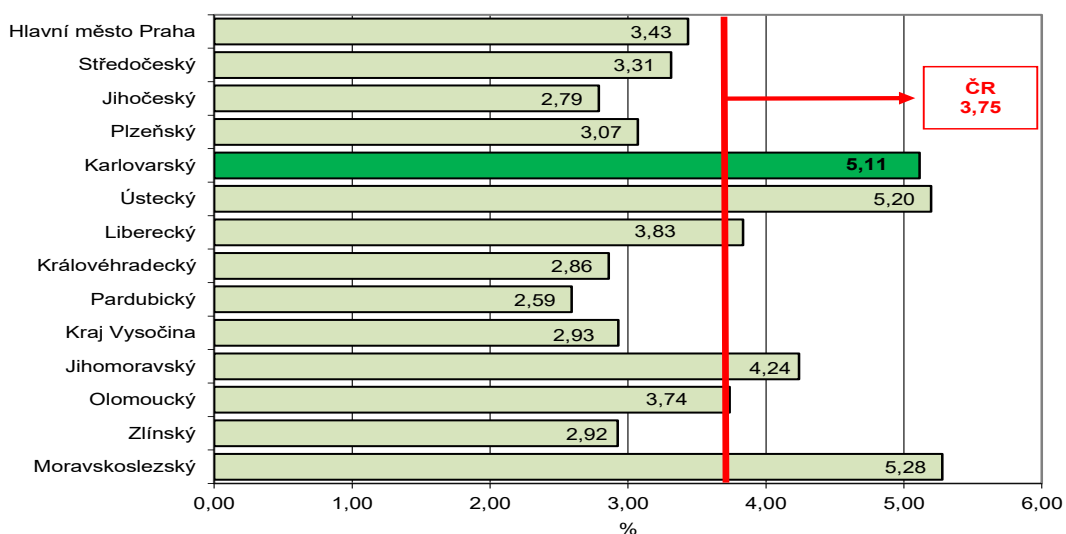
Pramen: Ministerstvo práce a sociálních věcí ČR

	Podíl nezaměstnaných v % ¹⁾			Pracovní místa v evidenci úřadu práce celkem	z toho pro		Uchazeči o zaměstnání na 1 pracovní místo v evidenci úřadu práce
	celkem	ženy	muži		absolventy a mladistvé	osoby se zdravotním postižením	
Česká republika	3,75	3,94	3,57	317 972	57 958	11 462	0,86
v tom kraje:							
Hl. město Praha	3,43	3,56	3,31	83 826	5 211	2 057	0,38
Středočeský	3,31	3,56	3,07	57 915	11 257	1 160	0,54
Jihočeský	2,79	3,06	2,53	18 278	3 695	1 038	0,68
Plzeňský	3,07	3,31	2,85	25 716	6 790	644	0,49
Karlovarský	5,11	5,32	4,92	4 612	706	130	2,21
Ústecký	5,20	5,71	4,72	14 427	2 951	698	2,03
Liberecký	3,83	4,12	3,56	10 332	2 174	576	1,14
Královéhradecký	2,86	2,95	2,78	11 678	2 401	465	0,91
Pardubický	2,59	2,79	2,40	20 280	5 508	301	0,45
Vysočina	2,93	3,25	2,63	9 586	2 575	554	1,07
Jihomoravský	4,24	4,44	4,05	29 563	6 477	1 233	1,17
Olomoucký	3,74	3,90	3,57	7 503	1 784	558	2,11
Zlínský	2,92	3,02	2,83	10 531	2 653	791	1,11
Moravskoslezský	5,28	5,21	5,35	13 725	3 776	1 257	3,15

¹⁾ Podíl dosažitelných uchazečů ve věku 15–64 let na obyvatelstvu ve věku 15–64 let.

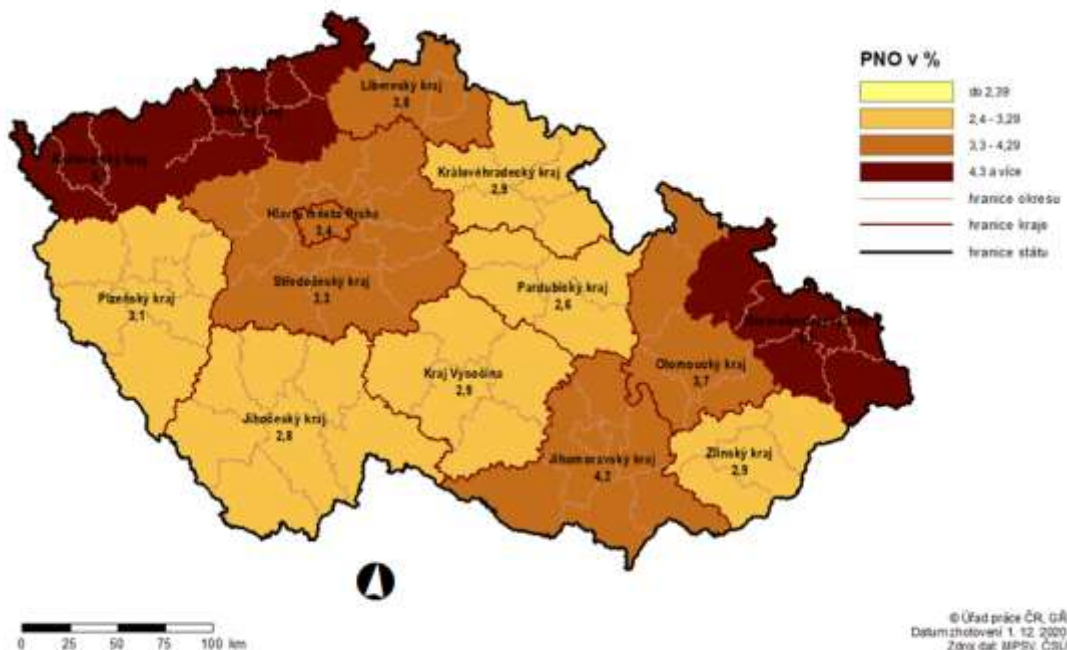
Podíl nezaměstnaných v % v krajích ČR k 30. 11. 2020

kraj



KOMENTÁŘ

PODÍL NEZAMĚSTNANÝCH OSOB (PNO) NA POČTU OBYVATEL v krajích České republiky k 30. 11. 2020



Z okresů Karlovarského kraje vykazuje největší nezaměstnanost okres Karlovy Vary, který přeskočil okres Sokolov, kde nezaměstnanost byla dlouhodobě nejvyšší v kraji. Ve sledovaném období činil podíl nezaměstnaných osob v okrese Karlovy Vary 5,67 %. V meziokresním srovnání tak tento okres obsadil celkové 72. místo v pomyslném žebříčku okresů.

Podíl nezaměstnaných a volná pracovní místa v okresech Karlovarského kraje k 30. 11. 2020

Pramen: Ministerstvo práce a sociálních věcí ČR

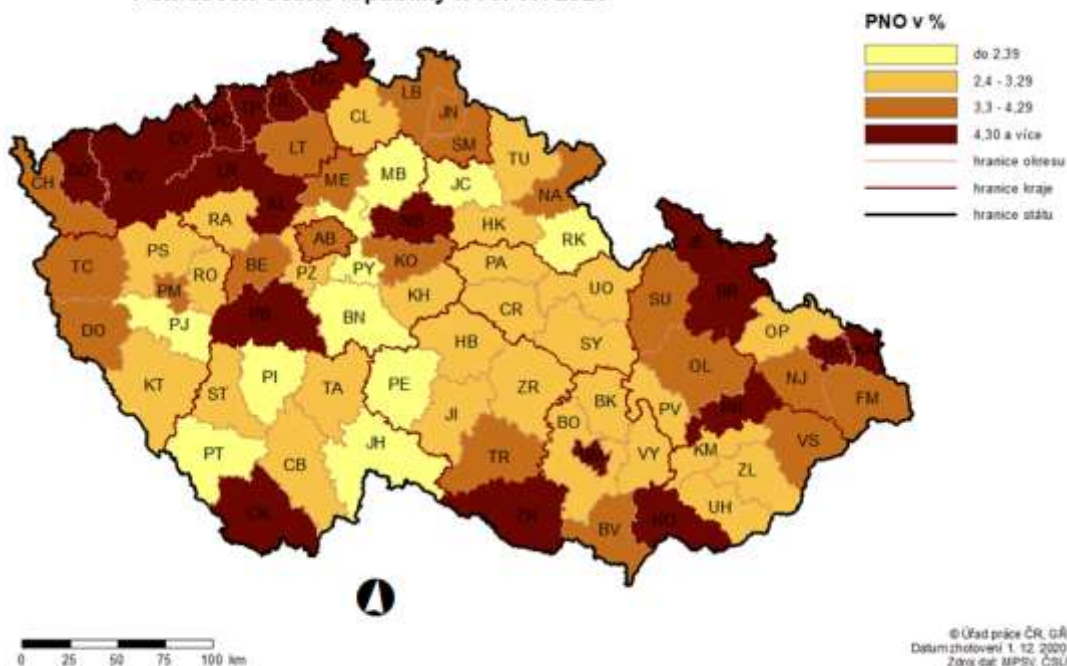
	Podíl nezaměstnaných v % ¹⁾			Pracovní místa v evidenci úřadu práce celkem	z toho pro		Uchazeči o zaměstnání na 1 pracovní místo v evidenci úřadu práce
	celkem	ženy	muži		absolventy a mladistvé	osoby se zdravotním postížením	
Karlovarský kraj	5,11	5,32	4,92	4 612	706	130	2,21
v tom okresy:							
Cheb	3,98	4,13	3,84	1 989	244	50	1,23
Karlovy Vary	5,67	5,97	5,38	1 968	394	47	2,21
Sokolov	5,57	5,72	5,43	655	68	33	5,17

¹⁾ Podíl dosažitelných uchazečů ve věku 15–64 let na obyvatelstvu ve věku 15–64 let.

Naopak nejnižší hodnotu tohoto ukazatele zaznamenal okres Cheb (3,98 %), který se umístil na 55. místě pomyslného celorepublikového žebříčku. Oproti únoru 2020, kdy byl mezi všemi okresy ČR na 14. příčce, tak doznal rekordní pokles o 41 příček.

KOMENTÁŘ

**PODÍL NEZAMĚSTNANÝCH OSOB (PNO) NA POČTU OBYVATEL
v okresech České republiky k 30. 11. 2020**



Meziměsíční nárůst nezaměstnanosti byl zaznamenán v 59 okresech ČR. Největší pak v okresech Jeseník (o 17,8 %) a Jindřichův Hradec (o 10,6 %). Ve zbývajících 18 okresech ČR byl zaznamenán meziměsíční pokles nezaměstnanosti. Nejvíce klesl počet nezaměstnaných v okresech Tachov (o 3,9 %), Mladá Boleslav (o 2,6 %) a Plzeň-město (o 2,5 %).

Ve všech okresech Karlovarského kraje došlo k meziměsíčnímu nárůstu nezaměstnanosti, nejvýraznější nárůst byl zaznamenán v okrese Karlovy Vary (o 3,2 %).

Neumístění uchazeči v okresech Karlovarského kraje k 30. 11. 2020

Pramen: Ministerstvo práce a sociálních věcí ČR

	Uchazeči o zaměstnání v evidenci úřadu práce celkem	z celkového počtu neumístěných uchazečů o zaměstnání						osoby se zdravotním postižením	s nárokem na podporu v nezaměstna- nosti
		dosažitelní	ženy		absolventi a mladiství				
			celkem	z toho dosažitelné	celkem	z toho dosažitelní			
Karlovarský kraj	10 198	9 631	5 199	4 895	509	504	885	2 982	
v tom okresy:									
Cheb	2 451	2 336	1 266	1 195	102	101	216	791	
Karlovy Vary	4 358	4 126	2 232	2 124	211	207	310	1 428	
Sokolov	3 389	3 169	1 701	1 576	196	196	359	763	

Na konci sledovaného měsíce roku 2020 nabízely úřady práce v Karlovarském kraji celkem 4 612 volných pracovních míst, z toho 15,3 % pro absolventy a mladistvé a 2,8 % pro osoby se zdravotním postižením. Nabídka volných pracovních míst se meziměsíčně prakticky nezměnila. Nejvíce volných pracovních míst pro absolventy a mladistvé nabízely úřady práce ve Středočeském (11 257) a Plzeňském kraji (6 790).

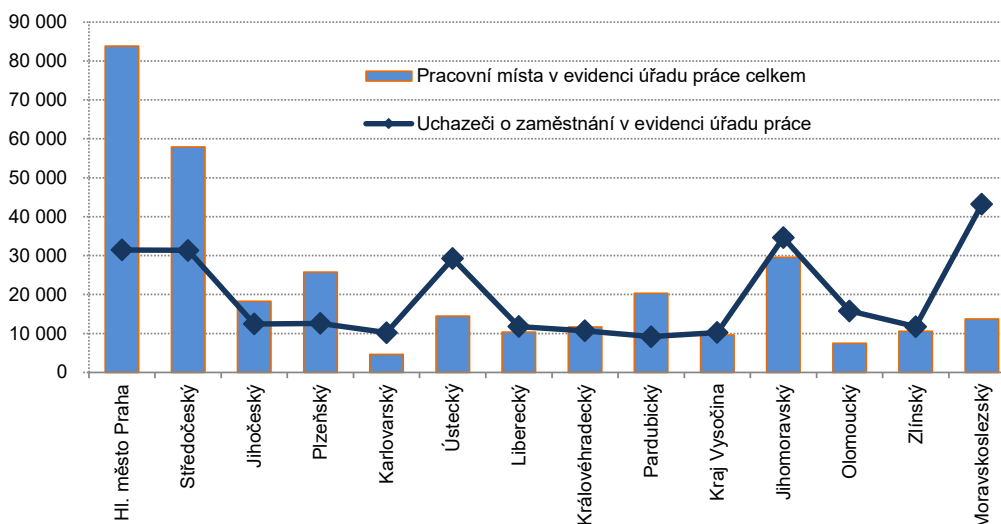
KOMENTÁŘ

Nejvíce volných pracovních míst pro osoby se zdravotním postižením bylo vytvořeno v Hlavním městě Praze (2 057) a Moravskoslezském kraji (1 257).

Na 1 volné pracovní místo připadl největší počet uchazečů v Moravskoslezském kraji (3,15). V našem kraji činila hodnota tohoto ukazatele 2,21, což je druhý nejvyšší údaj v rámci celé ČR a zároveň je to o 1,35 uchazeče více, než kolik činil celorepublikový průměr (0,86). Naopak nejméně uchazečů na 1 volné pracovní místo bylo v Hlavním městě Praze (0,38) a Pardubickém kraji (0,45).

Z okresů Karlovarského kraje je na tom stále nejlépe okres Cheb, kde na 1 volné pracovní místo připadá 1,23 uchazeče o zaměstnání. Naopak nejhorší bilanci můžeme tradičně pozorovat v okrese Sokolov, na konci sledovaného měsíce zde připadalo na 1 volné pracovní místo dokonce 5,17 uchazečů.

Počet pracovních míst a uchazečů o zaměstnání v krajích ČR k 30. 11. 2020



Kontakt:

Bc. Jana Špačková
Krajská správa ČSÚ v Karlových Varech
Tel.: 731 439 249
E-mail: jana.spackova@czso.cz