

KOMENTÁŘ

23. března 2022

Nezaměstnanost v Karlovarském kraji k 28. 2. 2022 podle MPSV

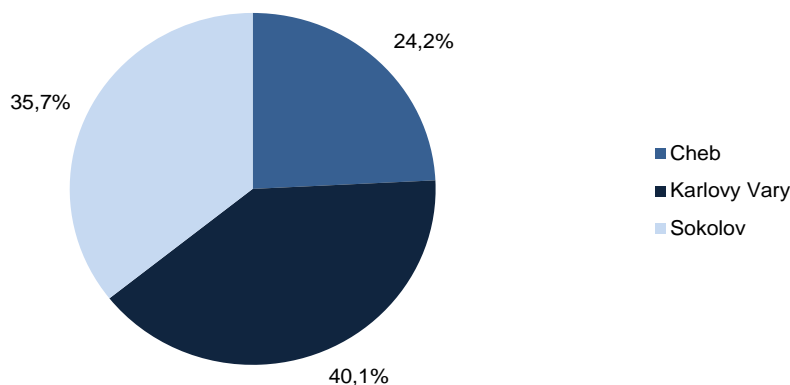
Úřad práce v Karlovarském kraji evidoval na konci února 2022 celkem 8 626 uchazečů o zaměstnání, z toho 7 942 dosažitelných. Karlovarský kraj vykazoval třetí nejvyšší podíl nezaměstnaných (4,25 %) v rámci celé ČR. Na 1 volné pracovní místo připadalo 1,35 uchazeče o zaměstnání. Z okresů Karlovarského kraje vykazoval největší nezaměstnanost okres Sokolov.

V Karlovarském kraji bylo k 28. 2. 2022 evidováno na úřadech práce celkem 8 626 uchazečů o zaměstnání, z toho 7 942, tj. 92,1 % dosažitelných. Počet uchazečů se tak meziměsíčně snížil o 126, tj. o 1,4 %. Více než polovinu z celkového počtu uchazečů tvořily ženy (52,9 %, tj. 4 559). Absolventů a mladistvých uchazečů o zaměstnání bylo evidováno na konci sledovaného měsíce celkem 393 (4,6 % všech uchazečů) a mezi uchazeči bylo také 942 osob se zdravotním postižením.

Nejvyšší podíl uchazečů o zaměstnání (přibližně 15,2 %) tvořili lidé ve věku 55 až 59 let. Průměrný věk uchazečů o zaměstnání dosáhl ve sledovaném období v Karlovarském kraji 43,6 roku a nezaměstnaní byli o 1,1 roku starší než před rokem.

Zaměříme-li se na vzdělanostní strukturu uchazečů, kteří byli evidováni na úřadech práce našeho kraje ve sledovaném období, zjistíme, že téměř polovina (47,0 %) z nich mělo ukončeno pouze základní nebo dokonce žádné vzdělání a střední odborné vzdělání s výučním listem absolvovalo 28,8 % uchazečů.

Dosažitelní uchazeči ve věku 15–64 let v okresech Karlovarského kraje k 28. 2. 2022



Z celkového počtu neumístěných uchazečů o zaměstnání v našem kraji jich mělo celkem 2 233 nárok na podporu v nezaměstnanosti, oproti minulému měsíci tak došlo k nárůstu těchto uchazečů o 44, tj. o 2,0 %. Nejvíce uchazečů s nárokem na podporu v nezaměstnanosti vykazoval na konci sledovaného měsíce okres Karlovy Vary (909, tj. 40,7 % všech uchazečů o zaměstnání s nárokem na podporu v nezaměstnanosti). Výše průměrné měsíční dávky v nezaměstnanosti ve sledovaném období v našem kraji činila 9 101 Kč.

KOMENTÁŘ

Podíl nezaměstnaných v Karlovarském dosáhl na konci sledovaného měsíce hodnoty 4,25 %. Po Ústeckém (5,27 %) a Moravskoslezském kraji (5,19 %) se tak jedná o třetí nejvyšší podíl mezi všemi regiony ČR a celorepublikový průměr převyšuje o 0,71 procentního bodu. Naopak nejnižší podíl nezaměstnaných byl zaznamenán v Pardubickém kraji (2,58 %) a v Hlavním městě Praze (2,66 %).

Podíl nezaměstnaných a volná pracovní místa v krajích ČR k 28. 2. 2022

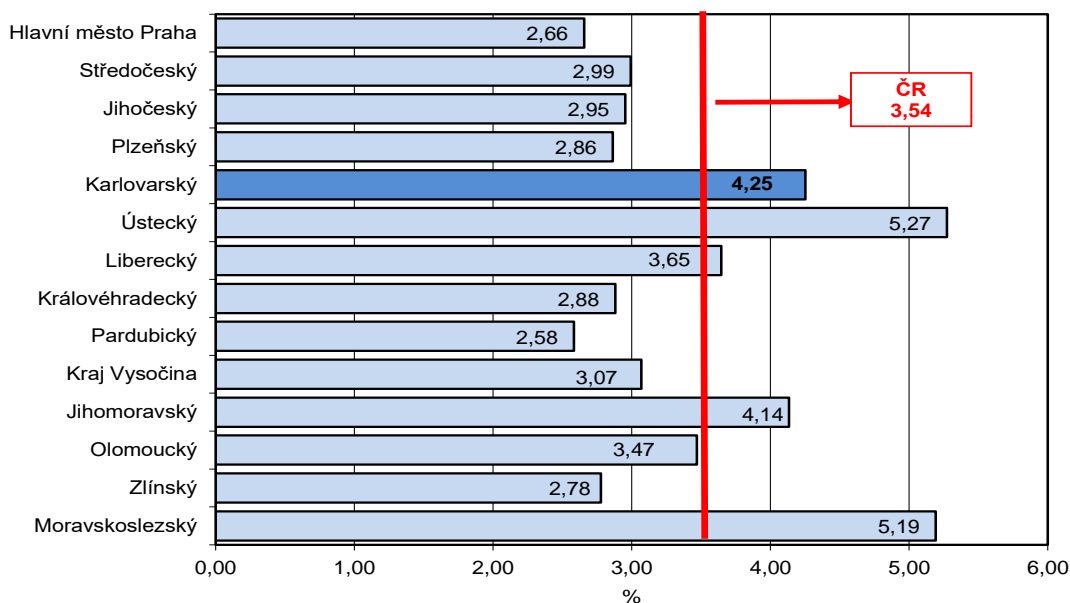
Pramen: Ministerstvo práce a sociálních věcí ČR

	Podíl nezaměstnaných v % ¹⁾			Pracovní místa v evidenci úřadu práce celkem	z toho pro		Uchazeči o zaměstnání na 1 pracovní místo v evidenci úřadu práce
	celkem	ženy	muži		absolventy a mladistvé	osoby se zdravotním postížením	
Česká republika	3,54	3,69	3,41	363 917	66 665	12 875	0,72
v tom kraje:							
Hl. město Praha	2,66	2,84	2,48	91 403	5 405	2 419	0,28
Středočeský	2,99	3,26	2,74	67 384	12 585	1 422	0,43
Jihočeský	2,95	2,93	2,98	21 106	4 792	1 106	0,63
Plzeňský	2,86	3,07	2,67	36 083	9 695	814	0,33
Karlovarský	4,25	4,62	3,90	6 377	861	178	1,35
Ústecký	5,27	5,92	4,66	15 753	3 103	617	1,89
Liberecký	3,65	3,85	3,45	10 498	1 818	564	1,09
Královéhradecký	2,88	2,91	2,86	13 069	2 611	538	0,83
Pardubický	2,58	2,69	2,49	18 829	4 636	456	0,49
Vysočina	3,07	3,10	3,04	11 149	3 588	630	0,96
Jihomoravský	4,14	4,27	4,01	34 956	7 632	1 167	0,97
Olomoucký	3,47	3,47	3,47	9 336	2 313	694	1,60
Zlínský	2,78	2,77	2,79	13 710	3 852	1 146	0,82
Moravskoslezský	5,19	5,08	5,30	14 264	3 774	1 124	2,99

¹⁾ Podíl dosažitelných uchazečů ve věku 15–64 let na obyvatelstvu ve věku 15–64 let.

Podíl nezaměstnaných v % v krajích ČR k 28. 2. 2022

kraj



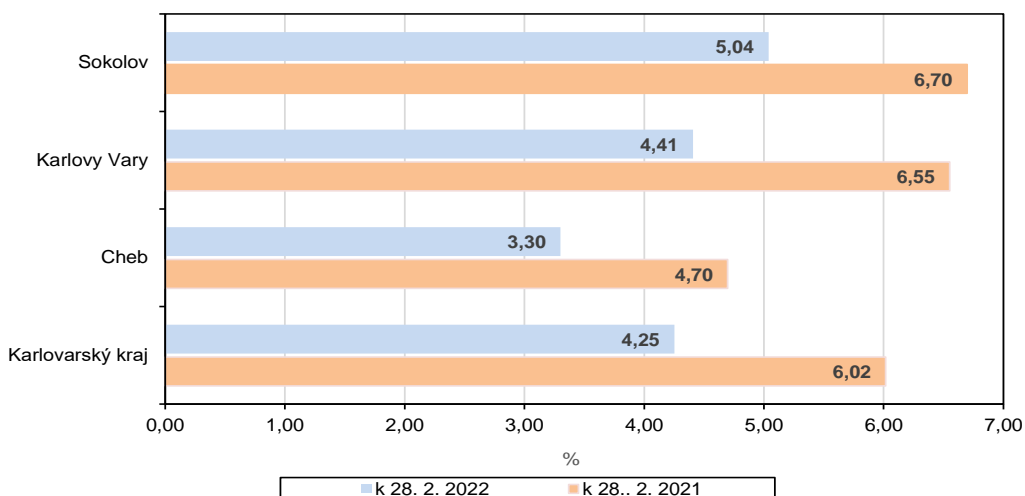
KOMENTÁŘ

PODÍL NEZAMĚŠTNANÝCH OSOB (PNO) NA POČTU OBYVATEL v krajích České republiky k 28. 2. 2022



Z okresů Karlovarského kraje vykazoval ve sledovaném období největší nezaměstnanost okres Sokolov. Podíl nezaměstnaných osob v tomto okrese činil 5,04 %. V celorepublikovém srovnání tak tento okres obsadil celkové 66. místo pomyslného žebříčku okresů ČR, vyšší nezaměstnanost vykazovaly pouze okresy Karviná, Bruntál, Most, Chomutov, Znojmo, Louny, Jeseník, Ostrava, Hodonín, Ústí nad Labem a Děčín.

Podíl nezaměstnaných v Karlovarském kraji a jeho okresech k 28. 2. 2021 k 28. 2. 2022



KOMENTÁŘ

Naopak nejnižší hodnotu tohoto ukazatele zaznamenal v našem kraji okres Cheb (3,30 %), který se umístil na 40. místě pomyslného celorepublikového žebříčku.

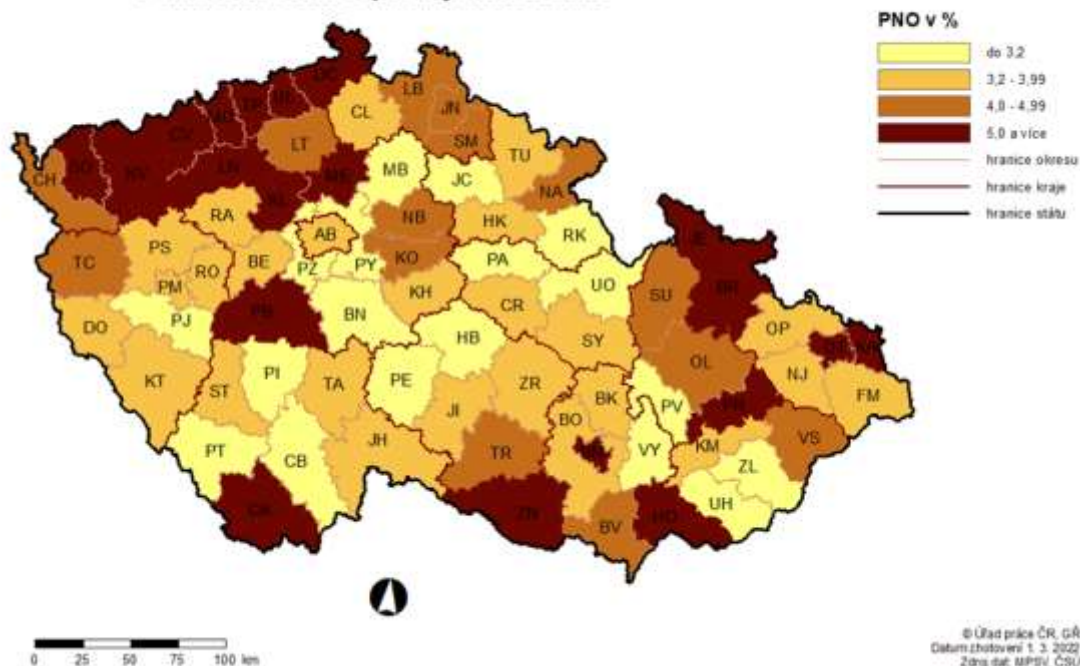
Podíl nezaměstnaných a volná pracovní místa v okresech Karlovarského kraje k 28. 2. 2022

Pramen: Ministerstvo práce a sociálních věcí ČR

	Podíl nezaměstnaných v % ¹⁾			Pracovní místa v evidenci úřadu práce celkem	z toho pro		Uchazeči o zaměstnání na 1 pracovní místo v evidenci úřadu práce
	celkem	ženy	muži		absolventy a mladistvé	osoby se zdravotním postižením	
Karlovarský kraj	4,25	4,62	3,90	6 377	861	178	1,35
v tom okresy:							
Cheb	3,30	3,58	3,03	3 500	320	77	0,59
Karlovy Vary	4,41	4,70	4,12	1 985	461	54	1,74
Sokolov	5,04	5,61	4,51	892	80	47	3,48

¹⁾ Podíl dosažitelných uchazečů ve věku 15–64 let na obyvatelstvu ve věku 15–64 let.

PODÍL NEZAMĚSTNANÝCH OSOB (PNO) NA POČTU OBYVATEL v okresech České republiky k 28. 2. 2022



Ve většině okresů ČR se počet nezaměstnaných v únoru 2022 ve srovnání s předcházejícím měsícem snížil, nejvíce pak v okresech Břeclav (o 5,1 %) a Domažlice (o 4,9 %). Naopak meziměsíční nárůst nezaměstnanosti byl zaznamenán v deseti okresech, největší pak v okresech Jeseník (o 3,6 %) a Plzeň - jih (o 2,6 %).

Ve všech třech okresech Karlovarského kraje se počet nezaměstnaných oproti minulému měsíci snížil, nejvýrazněji pak v okrese Karlovy Vary (o 2,3 %).

Oddělení informačních služeb – Krajská správa ČSÚ v Karlových Varech

Informace o inflaci, HDP, obyvatelstvu, průměrných mzdách a mnohé další najdete na stránkách

Českého statistického úřadu: www.kvary.czso.cz | tel.: 353 114 529, e-mail: infoservis@czso.cz

KOMENTÁŘ

K 28. 2. 2022 nabýzely úřady práce v Karlovarském kraji celkem 6 377 volných pracovních míst, z toho 861 pro absolventy a mladistvé a 178 pro osoby se zdravotním postižením. Nabídka volných pracovních míst doznala meziměsíční nárůst o 174 míst, tj. o 2,8 %.

Neumístění uchazeči v okresech Karlovarského kraje k 28. 2. 2022

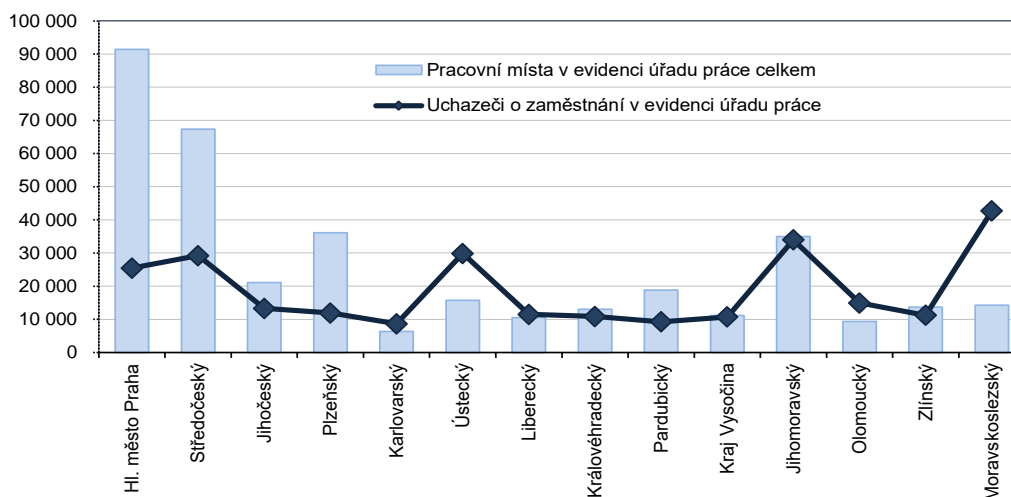
Pramen: Ministerstvo práce a sociálních věcí ČR

	Uchazeči o zaměstnání v evidenci úřadu práce celkem	z celkového počtu neumístěných uchazečů o zaměstnání						osoby se zdravotním postižením	s nárokem na podporu v nezaměstnanosti
		dosažitelní	ženy		absolventi a mladiství				
			celkem	z toho dosažitelné	celkem	z toho dosažitelní			
Karlovarský kraj	8 626	7 942	4 559	4 212	393	389	942	2 233	
v tom okresy:									
Cheb	2 067	1 924	1 103	1 025	87	87	234	602	
Karlovy Vary	3 455	3 184	1 790	1 662	145	144	316	909	
Sokolov	3 104	2 834	1 666	1 525	161	158	392	722	

Na 1 volné pracovní místo připadl největší počet uchazečů v Moravskoslezském a Ústeckém kraji (2,99, resp. 1,89). V našem kraji činila hodnota tohoto ukazatele 1,35, což je čtvrtý nejvyšší údaj v rámci celé ČR a zároveň je to o 0,63 uchazeče více, než kolik činil celorepublikový průměr (0,72). Naopak nejméně uchazečů na 1 volné pracovní místo bylo v Hlavním městě Praze (0,28) a Plzeňském kraji (0,33).

Z okresů Karlovarského kraje je na tom stále nejlépe okres Cheb, kde na 1 volné pracovní místo připadá 0,59 uchazeče o zaměstnání. Naopak nejhorší bilanci můžeme tradičně pozorovat v okrese Sokolov, na konci sledovaného měsíce zde připadalo na 1 volné pracovní místo dokonce 3,48 uchazeče.

Počet pracovních míst a uchazečů o zaměstnání v krajích ČR k 28. 2. 2022



Kontakt:

Bc. Jana Špačková
Krajská správa ČSÚ v Karlových Varech
Tel.: 731 439 249
E-mail: jana.spackova@czo.cz

Oddělení informačních služeb – Krajská správa ČSÚ v Karlových Varech

Informace o inflaci, HDP, obyvatelstvu, průměrných mzdách a mnohé další najdete na stránkách Českého statistického úřadu: www.kvary.czso.cz | tel.: 353 114 529, e-mail: infoserviskv@czo.cz