

## KOMENTÁŘ

3. září 2024

### Vývoj průměrných mezd v Karlovarském kraji ve 2. čtvrtletí 2024

**Ve 2. čtvrtletí 2024 v Karlovarském kraji vzrostla průměrná hrubá měsíční nominální mzda na přepočtené počty zaměstnanců v národním hospodářství oproti stejnému období předchozího roku o 6,0 %, reálně zaznamenala také nárůst, a to o 3,4 %.**

Průměrná hrubá měsíční mzda ve 2. čtvrtletí 2024 činila v našem kraji 39 031 Kč, což je o 6,0 % více než ve stejném období minulého roku. Karlovarský kraj zůstává nadále regionem s nejnižší mzdovou úrovní a současně jediným, kde průměrná mzda nedosahuje 40 tis. Kč. V porovnání s vyšší průměrné hrubé měsíční mzdy v České republice (45 854 Kč) byla průměrná mzda v našem kraji nižší o 6 823 Kč. Nejvyšší mzdu pobírali tradičně zaměstnanci v Hl. městě Praze (56 144 Kč), tato průměrná mzda výrazně převyšuje i celorepublikovou hodnotu.

Spotřebitelské ceny se v České republice ve sledovaném období zvedly o 2,5 %, reálně tak došlo v našem kraji k nárůstu průměrné hrubé měsíční mzdy ve 2. čtvrtletí 2024 o 3,4 %<sup>1)</sup>. Nárůst průměrné reálné měsíční mzdy zaznamenaly všechny regiony ČR. Nominálně mzdy rostly v rozmezí od 5,5 % do 8,1 %. Nejnižší nominální nárůst zaznamenalo Hl. město Praha (o 5,5 %), naopak nejvíce vzrostla nominální mzdy v Ústeckém kraji (o 8,1 %).

#### Počet zaměstnanců a průměrné hrubé měsíční mzdy v ČR a krajích ve 2. čtvrtletí 2024<sup>2)</sup>

(předběžné výsledky)

	Průměrný evidenční počet zaměstnanců přepočtený na plně zaměstnané		Průměrná hrubá měsíční mzda na přepočtené počty zaměstnanců	
	v tisících	index 2024/2023	v Kč	index 2024/2023
<b>Česká republika<sup>3)</sup></b>	<b>4 028,3</b>	<b>100,0</b>	<b>45 854</b>	<b>106,5</b>
v tom kraje:				
Hl. město Praha	867,7	101,9	56 144	105,5
Středočeský	417,9	100,4	48 945	107,9
Jihočeský	215,5	99,2	41 647	106,0
Plzeňský	218,2	100,4	43 014	106,1
<b>Karlovarský</b>	<b>81,4</b>	<b>99,6</b>	<b>39 031</b>	<b>106,0</b>
Ústecký	239,0	99,3	42 801	108,1
Liberecký	142,0	99,4	41 375	105,8
Královéhradecký	195,6	99,0	43 709	106,8
Pardubický	180,4	99,4	40 538	106,4
Vysočina	169,6	99,6	41 242	105,7
Jihomoravský	470,6	100,4	44 534	106,5
Olomoucký	216,8	98,8	40 729	106,6
Zlínský	200,8	99,3	40 898	106,5
Moravskoslezský	409,7	98,4	41 102	106,2

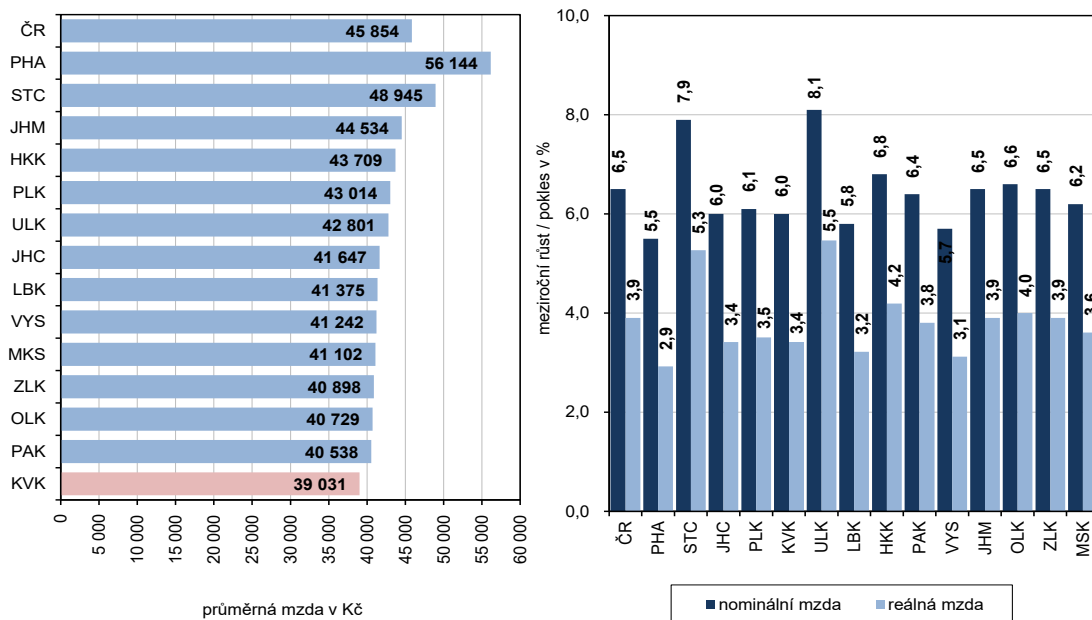
<sup>2)</sup>územní třídění je provedeno podle místa skutečného pracoviště zaměstnanců tzv. "pracovištní metodou"

<sup>3)</sup>zahnutí jsou i zaměstnanci sledovaných subjektů pracující mimo území ČR, proto součet za kraje nemusí souhlasit s ČR celkem

<sup>1)</sup>k výpočtu meziročního indexu reálné mzdy za kraj byl použit index spotřebitelských cen za celou Českou republiku

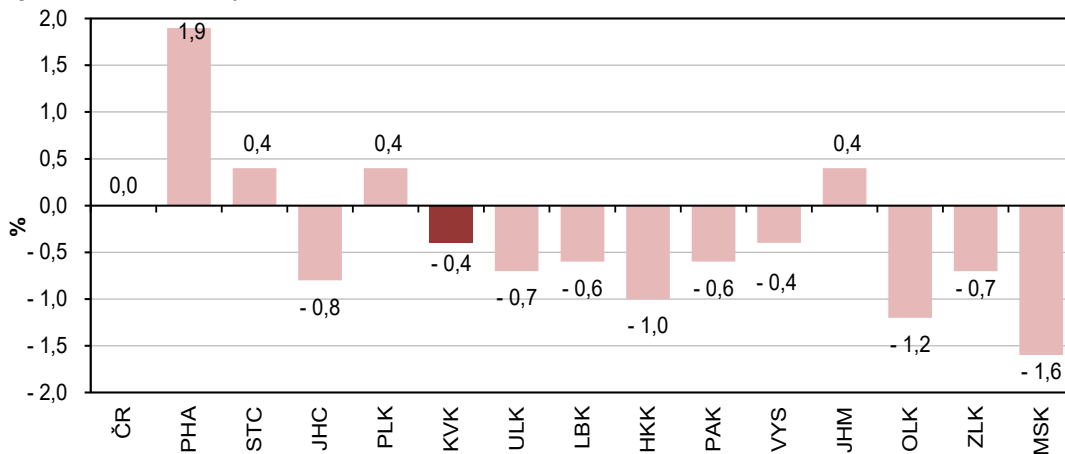
## KOMENTÁŘ

### Průměrná měsíční mzda podle krajů ve 2. čtvrtletí 2024 (osoby přep. na plně zaměstnané)



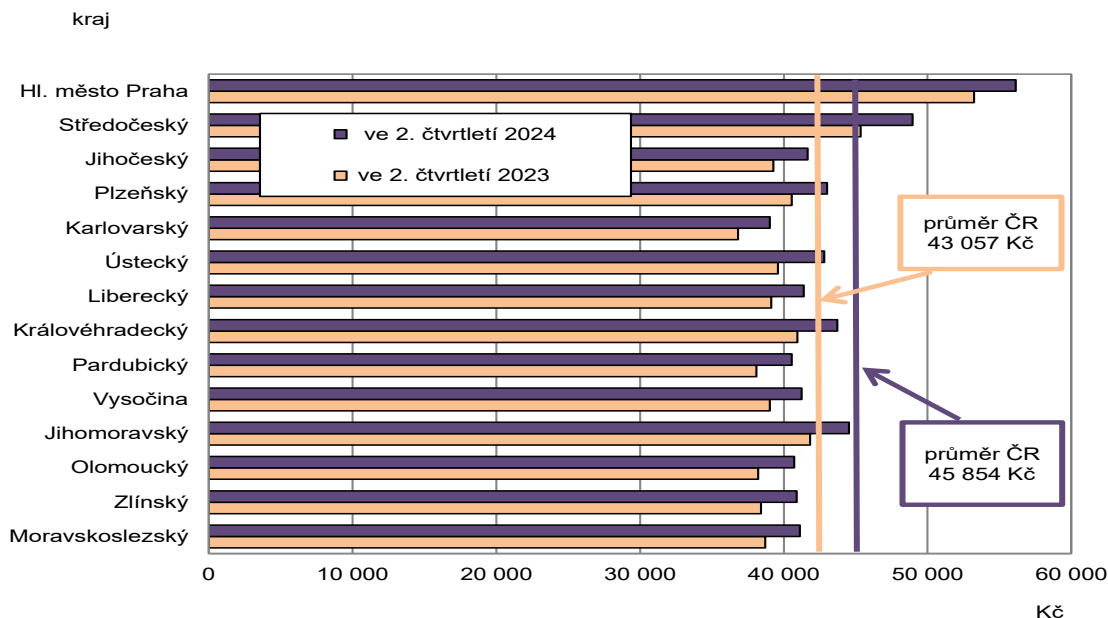
Ve 2. čtvrtletí 2024 bylo v České republice zaměstnáno průměrně 4 028,3 tis. zaměstnanců. Z pohledu počtu zaměstnanců došlo ve 2. čtvrtletí 2024 ve většině krajů k meziročnímu poklesu. Ten nejvýraznější (o 1,6 %) byl zaznamenán v Moravskoslezském kraji, následován krajem Olomouckým (o 1,2 %) a Královéhradeckým (o 1,0 %). O celkové zvýšení počtu zaměstnanců se zásadně postaral nárůst v Hl. městě Praze (o 1,9 %), který představoval 16,5 tis. nových pracovních míst. Menší zvýšení zaznamenaly také tři další kraje se shodným relativním přírůstkem 0,4 %: Jihomoravský, Středočeský a Plzeňský, ale ty početně dohromady přidaly jen 4,6 tis. pracovních míst. V Karlovarském kraji došlo ve sledovaném období k poklesu počtu zaměstnanců o 0,4 % na 81,4 tis. osob.

### Meziroční změna počtu zaměstnanců podle krajů ve 2. čtvrtletí 2024 (osoby přepočtené na plně zaměstnané)



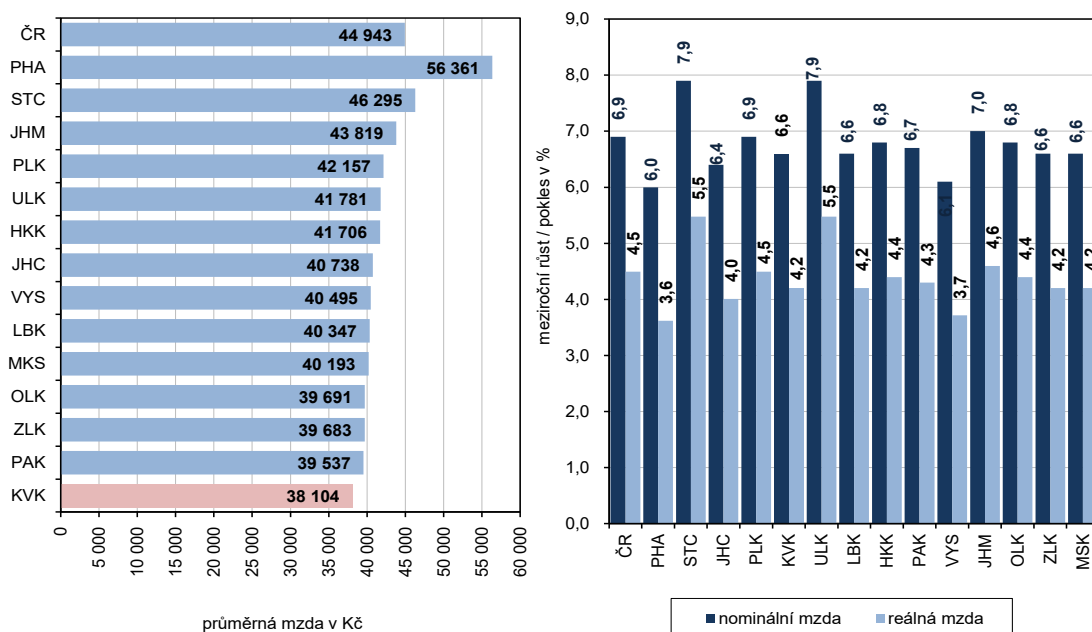
## KOMENTÁŘ

### Průměrné hrubé měsíční mzdy (osoby přepočtené na plně zaměstnané)



V 1. pololetí 2024 průměrná hrubá měsíční mzda vzrostla v Karlovarském kraji o 6,6 % oproti stejnému období minulého roku a dosáhla tak hodnoty 38 104 Kč. Spotřebitelské ceny se zvýšily za uvedené období o 2,3 %, reálně tak mzda v našem kraji vzrostla o 4,2 %.

### Průměrná měsíční mzda podle krajů v 1. pololetí 2024 (osoby přep. na plně zaměstnané)



## KOMENTÁŘ

Od počátku roku 2024 bylo v České republice zaměstnáno průměrně 4 019,6 tis. zaměstnanců, v Karlovarském kraji pak 81,0 tis. zaměstnanců. Ve srovnání s 1. pololetím roku 2023 tak došlo k poklesu počtu zaměstnanců v našem kraji o 0,5 %.

### Počet zaměstnanců a průměrné hrubé měsíční mzdy v ČR a krajích v 1. pololetí 2024<sup>2)</sup>

(předběžné výsledky)

	Průměrný evidenční počet zaměstnanců přepočtený na plně zaměstnané		Průměrná hrubá měsíční mzda na přepočtené počty zaměstnanců	
	v tisících	index 2024/2023	v Kč	index 2024/2023
<b>Česká republika<sup>3)</sup></b>	<b>4 019,6</b>	<b>100,0</b>	<b>44 943</b>	<b>106,9</b>
v tom kraje:				
Hl. město Praha	864,7	101,9	56 361	106,0
Středočeský	417,1	100,3	46 295	107,9
Jihočeský	215,1	99,3	40 738	106,4
Plzeňský	217,3	100,2	42 157	106,9
<b>Karlovarský</b>	<b>81,0</b>	<b>99,5</b>	<b>38 104</b>	<b>106,6</b>
Ústecký	238,6	99,4	41 781	107,9
Liberecký	142,0	99,6	40 347	106,6
Královéhradecký	195,6	99,1	41 706	106,8
Pardubický	180,2	99,3	39 537	106,7
Vysočina	169,3	99,7	40 495	106,1
Jihomoravský	469,5	100,4	43 819	107,0
Olomoucký	216,4	98,9	39 691	106,8
Zlínský	200,4	99,2	39 683	106,6
Moravskoslezský	409,3	98,4	40 193	106,6

<sup>2)</sup>územní třídění je provedeno podle místa skutečného pracoviště zaměstnanců tzv. "pracovištní metodou"

<sup>3)</sup>zahnutí jsou i zaměstnanci sledovaných subjektů pracující mimo území ČR, proto součet za kraje nemusí souhlasit s ČR celkem

#### Kontakt:

Bc. Jana Špačková  
Krajská správa ČSÚ v Karlových Varech  
Tel.: 731 439 249  
E-mail: [jana.spackova@csu.gov.cz](mailto:jana.spackova@csu.gov.cz)