

KOMENTÁŘ

17. února 2022

Nezaměstnanost v Karlovarském kraji k 31. 1. 2022 podle MPSV

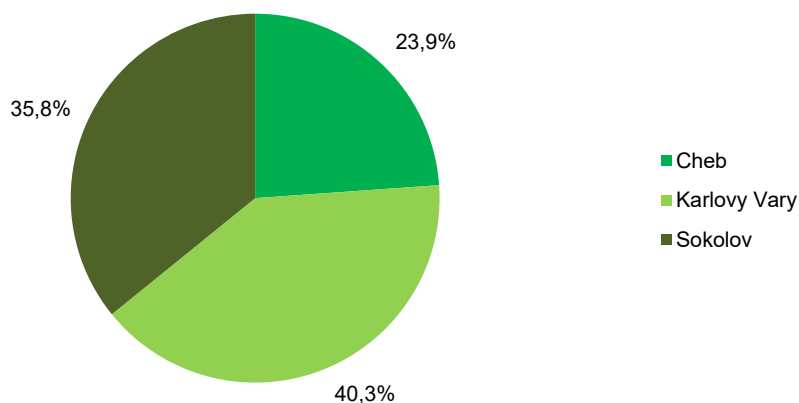
Úřad práce v Karlovarském kraji evidoval na konci ledna 2022 celkem 8 752 uchazečů o zaměstnání, z toho 8 092 dosažitelných. Karlovarský kraj vykazoval třetí nejvyšší podíl nezaměstnaných (4,34 %) v rámci celé ČR. Na 1 volné pracovní místo připadalo 1,41 uchazeče o zaměstnání. Z okresů Karlovarského kraje vykazoval největší nezaměstnanost okres Sokolov.

V Karlovarském kraji bylo k 31. 1. 2022 evidováno na úřadech práce celkem 8 752 uchazečů o zaměstnání, z toho 8 092, tj. 92,5 % dosažitelných. Počet uchazečů se tak meziměsíčně zvýšil o 315, tj. o 3,7 %. Více než polovinu z celkového počtu uchazečů tvořily ženy (52,3 %, tj. 4 574). Absolventů a mladistvých uchazečů o zaměstnání bylo evidováno na konci ledna 2022 celkem 426 (4,9 % všech uchazečů) a mezi uchazeči bylo také 919 osob se zdravotním postižením.

Nejvyšší podíl uchazečů o zaměstnání (téměř 15 %) byli lidé ve věku 55 až 59 let. Průměrný věk uchazečů o zaměstnání dosáhl ve sledovaném období v Karlovarském kraji 43,4 roku a nezaměstnaní byli o 1 rok starší než před rokem.

Zaměříme-li se na vzdělanostní strukturu uchazečů, kteří byli evidováni na úřadech práce našeho kraje ve sledovaném období, zjistíme, že 4 012, tj. 45,8 % z nich mělo ukončeno pouze základní nebo dokonce žádné vzdělání a střední odborné vzdělání s výučním listem absolvovalo 25,6 % uchazečů.

Dosažitelní uchazeči ve věku 15–64 let v okresech Karlovarského kraje k 31. 1. 2022



Z celkového počtu neumístěných uchazečů o zaměstnání v našem kraji jich mělo celkem 2 189 nárok na podporu v nezaměstnanosti, oproti minulému měsíci tak došlo k nárůstu těchto uchazečů o 206, tj. o 10,4 %. Nejvíce uchazečů s nárokem na podporu v nezaměstnanosti vykazoval na konci sledovaného měsíce okres Karlovy Vary (947, tj. 43,3 % všech uchazečů o zaměstnání s nárokem na podporu v nezaměstnanosti). Výše průměrné měsíční dávky v nezaměstnanosti ve sledovaném období v našem kraji činila 9 147 Kč.

KOMENTÁŘ

Podíl nezaměstnaných v Karlovarském dosáhl na konci sledovaného měsíce hodnoty 4,34 %. Po Ústeckém (5,28 %) a Moravskoslezském kraji (5,25 %) se tak jedná o třetí nejvyšší podíl mezi všemi regiony ČR a celorepublikový průměr převyšuje o 0,73 procentního bodu. Naopak nejnižší podíl nezaměstnaných byl zaznamenán v Pardubickém kraji (2,60 %) a v Hlavním městě Praze (2,71 %).

Podíl nezaměstnaných a volná pracovní místa v krajích ČR k 31. 1. 2022

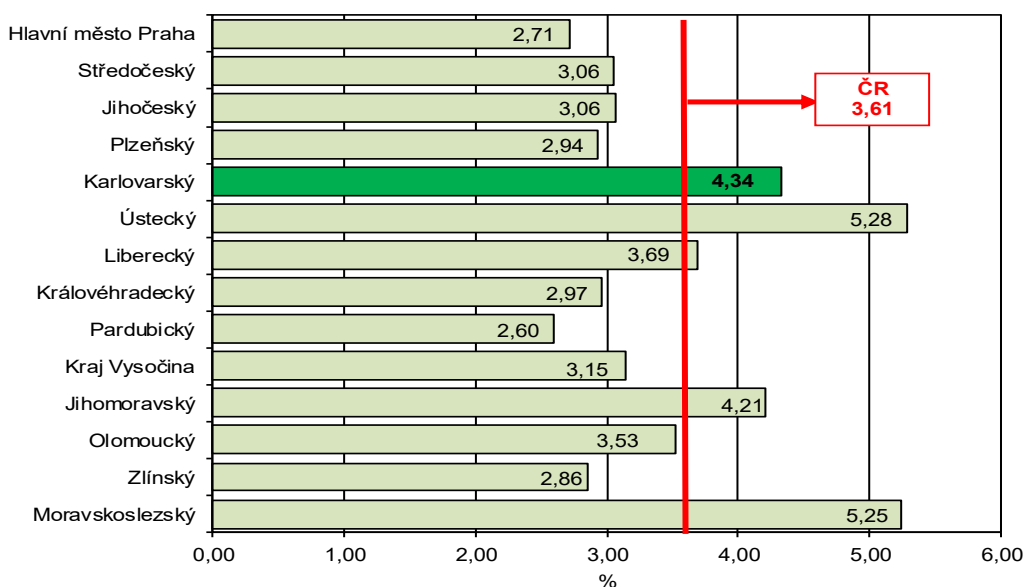
Pramen: Ministerstvo práce a sociálních věcí ČR

| | Podíl nezaměstnaných v % ¹⁾ | | | Pracovní místa v evidenci úřadu práce celkem | z toho pro | | Uchazeči o zaměstnání na 1 pracovní místo v evidenci úřadu práce |
|------------------------|--|-------------|-------------|--|------------------------|--------------------------------|--|
| | celkem | ženy | muži | | absolventy a mladistvé | osoby se zdravotním postižením | |
| Česká republika | 3,61 | 3,74 | 3,48 | 351 680 | 63 580 | 12 679 | 0,76 |
| v tom kraje: | | | | | | | |
| Hl. město Praha | 2,71 | 2,89 | 2,54 | 88 536 | 5 062 | 2 434 | 0,29 |
| Středočeský | 3,06 | 3,33 | 2,79 | 64 801 | 12 126 | 1 286 | 0,46 |
| Jihočeský | 3,06 | 2,99 | 3,14 | 20 693 | 4 573 | 1 100 | 0,66 |
| Plzeňský | 2,94 | 3,13 | 2,75 | 34 648 | 9 238 | 855 | 0,35 |
| Karlovarský | 4,34 | 4,64 | 4,04 | 6 203 | 793 | 173 | 1,41 |
| Ústecký | 5,28 | 5,91 | 4,70 | 15 093 | 3 218 | 620 | 1,98 |
| Liberecký | 3,69 | 3,90 | 3,48 | 10 224 | 1 761 | 578 | 1,13 |
| Královéhradecký | 2,97 | 2,99 | 2,94 | 12 910 | 2 469 | 573 | 0,86 |
| Pardubický | 2,60 | 2,70 | 2,51 | 18 371 | 4 390 | 448 | 0,51 |
| Vysočina | 3,15 | 3,18 | 3,12 | 10 854 | 3 410 | 630 | 1,01 |
| Jihomoravský | 4,21 | 4,36 | 4,08 | 33 173 | 7 222 | 1 110 | 1,04 |
| Olomoucký | 3,53 | 3,52 | 3,54 | 9 267 | 2 208 | 667 | 1,63 |
| Zlínský | 2,86 | 2,84 | 2,87 | 13 484 | 3 717 | 1 101 | 0,85 |
| Moravskoslezský | 5,25 | 5,13 | 5,37 | 13 423 | 3 393 | 1 104 | 3,21 |

¹⁾ Podíl dosažitelných uchazečů ve věku 15–64 let na obyvatelstvu ve věku 15–64 let.

Podíl nezaměstnaných v % v krajích ČR k 31. 1. 2022

kraj



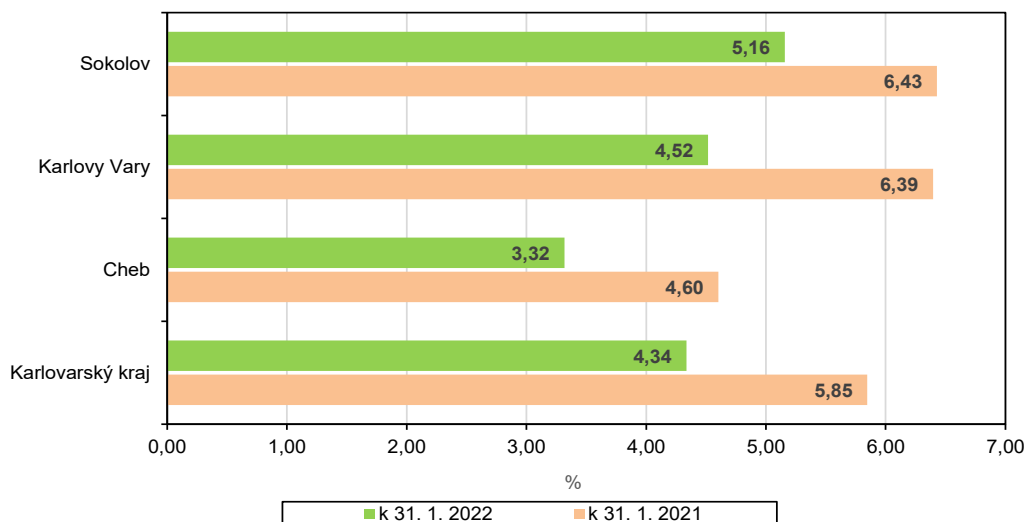
KOMENTÁŘ

PODÍL NEZAMĚŠTNANÝCH OSOB (PNO) NA POČTU OBYVATEL v krajích České republiky k 31. 1. 2022



Z okresů Karlovarského kraje vykazoval ve sledovaném období největší nezaměstnanost okres Sokolov. Podíl nezaměstnaných osob v tomto okrese činil 5,16 %. V celorepublikovém srovnání tak tento okres obsadil celkové 67. místo pomyslného žebříčku okresů ČR, vyšší nezaměstnanost vykazovaly pouze okresy Karviná, Bruntál, Most, Chomutov, Znojmo, Louny, Ústí nad Labem, Ostrava, Hodonín a Jeseník.

Podíl nezaměstnaných v Karlovarském kraji a jeho okresech k 31. 1. 2021 a k 31. 1. 2022



KOMENTÁŘ

Naopak nejnižší hodnotu tohoto ukazatele zaznamenal v našem kraji okres Cheb (3,32 %), který se umístil na 37. místě pomyslného celorepublikového žebříčku.

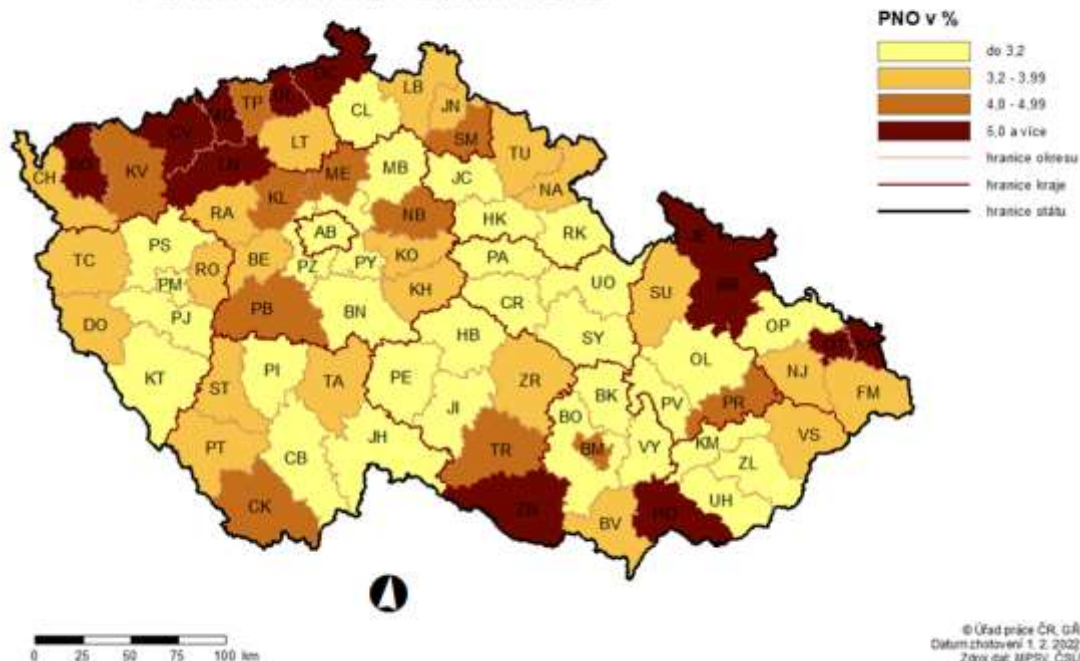
Podíl nezaměstnaných a volná pracovní místa v okresech Karlovarského kraje k 31. 1. 2022

Pramen: Ministerstvo práce a sociálních věcí ČR

| | Podíl nezaměstnaných v % ¹⁾ | | | Pracovní místa v evidenci úřadu práce celkem | z toho pro | | Uchazeči o zaměstnání na 1 pracovní místo v evidenci úřadu práce |
|-------------------------|--|-------------|-------------|--|------------------------|--------------------------------|--|
| | celkem | ženy | muži | | absolventy a mladistvé | osoby se zdravotním postižením | |
| Karlovarský kraj | 4,34 | 4,64 | 4,04 | 6 203 | 793 | 173 | 1,41 |
| v tom okresy: | | | | | | | |
| Cheb | 3,32 | 3,54 | 3,10 | 3 398 | 324 | 75 | 0,61 |
| Karlovy Vary | 4,52 | 4,75 | 4,29 | 1 949 | 390 | 57 | 1,81 |
| Sokolov | 5,16 | 5,67 | 4,68 | 856 | 79 | 41 | 3,68 |

¹⁾ Podíl dosažitelných uchazečů ve věku 15–64 let na obyvatelstvu ve věku 15–64 let.

PODÍL NEZAMĚSTNANÝCH OSOB (PNO) NA POČTU OBYVATEL v okresech České republiky k 31. 1. 2022



Ve většině okresů ČR se počet nezaměstnaných v lednu 2022 ve srovnání s předcházejícím měsícem zvýšil, nejvíce pak v okresech Jindřichův Hradec (o 19,3 %) a Prachatice (o 13,2 %). Naopak meziměsíční pokles nezaměstnanosti byl zaznamenán pouze v pěti okresech, největší pak v okresech Praha - východ (o 4,0 %), Liberec a Praha (shodně o 0,9 %).

Ve všech třech okresech Karlovarského kraje se počet nezaměstnaných oproti minulému měsíci zvýšil, nejvýrazněji pak v okrese Sokolov (o 4,9 %).

KOMENTÁŘ

K 31. 1. 2022 nabýzely úřady práce v Karlovarském kraji celkem 6 203 volných pracovních míst, z toho 793 pro absolventy a mladistvé a 173 pro osoby se zdravotním postižením. Nabídka volných pracovních míst doznala meziměsíční nárůst o 375 míst, tj. o 6,4 %.

Neumístění uchazeči v okresech Karlovarského kraje k 31. 1. 2022

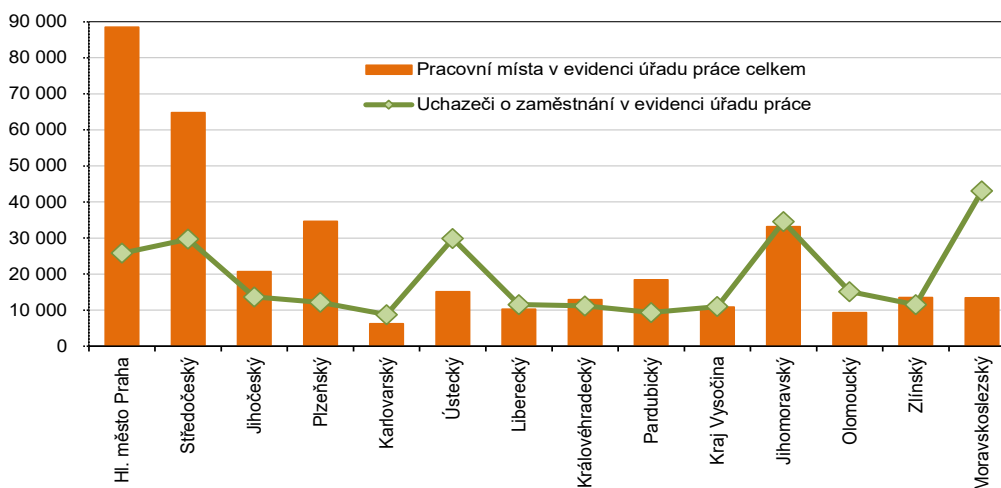
Pramen: Ministerstvo práce a sociálních věcí ČR

| | Uchazeči o zaměstnání v evidenci úřadu práce celkem | z celkového počtu neumístěných uchazečů o zaměstnání | | | | | | osoby se zdravotním postižením | s nárokem na podporu v nezaměstnanosti |
|-------------------------|---|--|--------------|--------------------|------------------------|--------------------|------------|--------------------------------|--|
| | | dosažitelní | ženy | | absolventi a mladiství | | | | |
| | | | celkem | z toho dosažitelné | celkem | z toho dosažitelní | | | |
| Karlovarský kraj | 8 752 | 8 092 | 4 574 | 4 231 | 426 | 423 | 919 | 2 189 | |
| v tom okresy: | | | | | | | | | |
| Cheb | 2 068 | 1 932 | 1 089 | 1 013 | 93 | 93 | 219 | 542 | |
| Karlovy Vary | 3 535 | 3 260 | 1 815 | 1 677 | 158 | 157 | 312 | 947 | |
| Sokolov | 3 149 | 2 900 | 1 670 | 1 541 | 175 | 173 | 388 | 700 | |

Na 1 volné pracovní místo připadl největší počet uchazečů v Moravskoslezském a Ústeckém kraji (3,21, resp. 1,98). V našem kraji činila hodnota tohoto ukazatele 1,41, což je čtvrtý nejvyšší údaj v rámci celé ČR a zároveň je to o 0,65 uchazeče více, než kolik činil celorepublikový průměr (0,76). Naopak nejméně uchazečů na 1 volné pracovní místo bylo v Hlavním městě Praze (0,29) a Plzeňském kraji (0,35).

Z okresů Karlovarského kraje je na tom stále nejlépe okres Cheb, kde na 1 volné pracovní místo připadá 0,61 uchazeče o zaměstnání. Naopak nejhorší bilanci můžeme tradičně pozorovat v okrese Sokolov, na konci sledovaného měsíce zde připadalo na 1 volné pracovní místo dokonce 3,68 uchazeče.

Počet pracovních míst a uchazečů o zaměstnání v krajích ČR k 31. 1. 2022



Kontakt:

Bc. Jana Špačková
Krajská správa ČSÚ v Karlových Varech
Tel.: 731 439 249
E-mail: jana.spackova@czso.cz