

KOMENTÁŘ

15. června 2020

Nezaměstnanost v Karlovarském kraji k 31. 5. 2020 podle MPSV

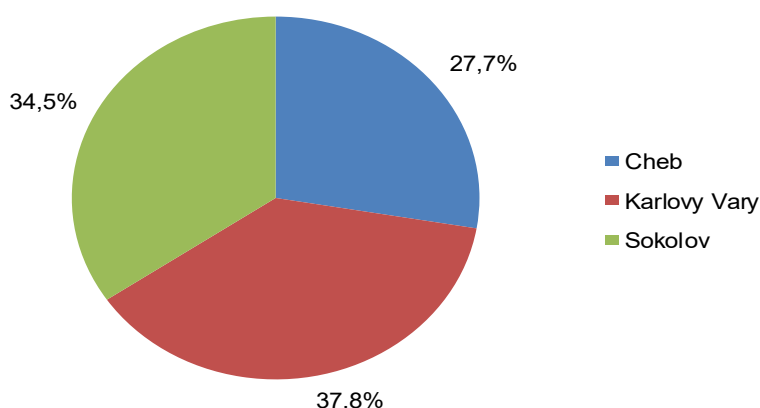
Úřad práce v Karlovarském kraji evidoval ke konci května 2020 celkem 9 828 uchazečů o zaměstnání, z toho 9 320 dosažitelných. Podíl nezaměstnaných v Karlovarském kraji dosáhl 4,92 %, přičemž na 1 volné pracovní místo připadalo 1,83 uchazeče o zaměstnání. Z okresů Karlovarského kraje vykazuje dlouhodobě největší nezaměstnanost okres Sokolov, nejvyšší meziměsíční nárůst nezaměstnanosti vykázal okres Cheb.

V Karlovarském kraji bylo k 31. 5. 2020 evidováno na úřadech práce celkem 9 828 uchazečů o zaměstnání, z toho 9 320, tj. 94,8 % dosažitelných. Počet uchazečů se tak meziročně zvýšil o 1 237, tj. o 14,4 %, to představuje nejvyšší nárůst v celé ČR. Polovinu z celkového počtu uchazečů tvořily ženy (50,3 %, tj. 4 948 žen). Absolventů a mladistvých uchazečů o zaměstnání bylo evidováno na konci sledovaného měsíce celkem 316 (3,2 % všech uchazečů) a mezi uchazeči bylo také 752 osob se zdravotním postižením.

Mezi uchazeči o zaměstnání převládali lidé ve věkovém rozmezí 55 až 59 let, kteří se na celkovém počtu nezaměstnaných v našem kraji podíleli 12,7 %. Průměrný věk uchazečů o zaměstnání dosáhl ve sledovaném období v Karlovarském kraji 41,6 let a oproti stejnému období minulého roku byl tak zaznamenán pokles průměrného věku nezaměstnaných o 1,4 roku.

Zaměříme-li se na vzdělanostní strukturu uchazečů, kteří byli evidováni na úřadech práce našeho kraje k 31. 5. 2020, zjistíme, že 42,6 % z nich mělo ukončeno pouze základní nebo dokonce žádné vzdělání (4 186). Více než polovina (53,7 %) všech uchazečů o zaměstnání v našem kraji byla evidována na úřadech práce do třech měsíců. Ve srovnání s koncem března došlo v posledních dvou měsících k prudkému nárůstu těchto krátkodobě nezaměstnaných, a to o 73,8 % (z 3 077 k 31. 3. 2020 na 5 277 k 31. 5. 2020).

Dosažitelní uchazeči ve věku 15–64 let v okresech Karlovarského kraje k 31. 5. 2020



Z celkového počtu neumístěných uchazečů o zaměstnání v našem kraji jich mělo celkem 2 974 nárok na podporu v nezaměstnanosti a oproti minulému měsíci došlo k navýšení těchto uchazečů o 23,9%. Jednalo se o nejvyšší nárůst v celé ČR. Nejvíce těchto uchazečů vykazoval okres Karlovy Vary (1 175, tj. 39,5 % všech uchazečů o zaměstnání s nárokem na podporu v nezaměstnanosti). Výše průměrné měsíční dávky v nezaměstnanosti k 31. 5. 2020 v našem kraji činila 9 019 Kč.

KOMENTÁŘ

V mezikrajském srovnání dosáhl Karlovarský kraj k uvedenému datu třetího nejvyššího podílu nezaměstnaných (4,92 %) po Moravskoslezském (5,25 %) a Ústeckém (5,04 %) kraji. Nejnižší podíl nezaměstnaných byl naopak zaznamenán v Pardubickém kraji (2,59 %) a v Hlavním městě Praze (2,74 %).

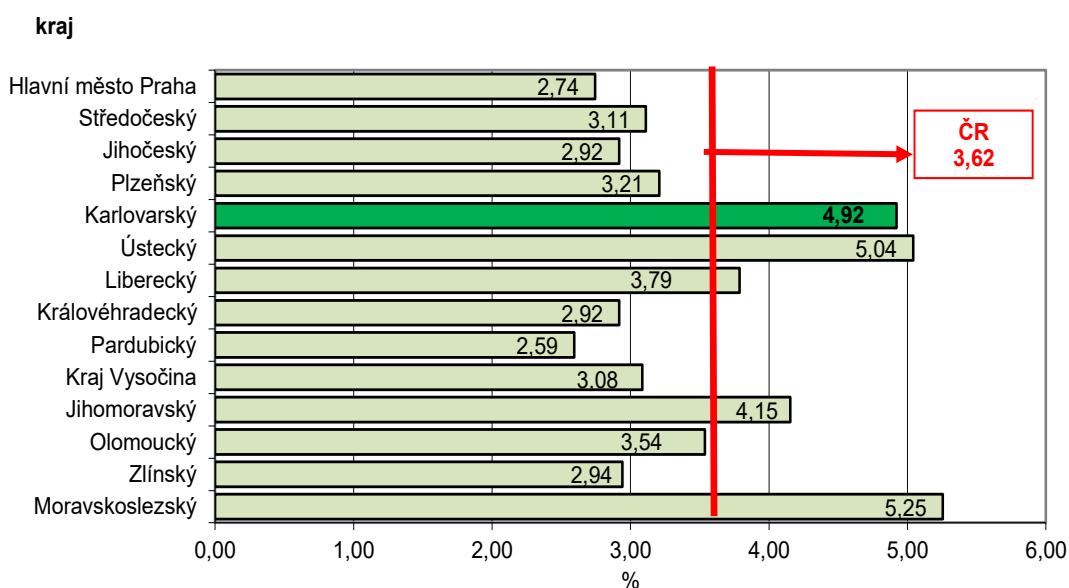
Podíl nezaměstnaných a volná pracovní místa v krajích ČR k 31. 5. 2020

Pramen: Ministerstvo práce a sociálních věcí ČR

	Podíl nezaměstnaných v % ¹⁾			Pracovní místa v evidenci úřadu práce celkem	z toho pro		Uchazeči o zaměstnání na 1 pracovní místo v evidenci úřadu práce
	celkem	ženy	muži		absolventy a mladistvé	osoby se zdravotním postižením	
Česká republika	3,62	3,72	3,53	331 050	63 919	11 984	0,80
v tom kraje:							
Hl. město Praha	2,74	2,78	2,71	80 742	6 031	2 463	0,31
Středočeský	3,11	3,24	2,98	61 348	11 996	1 303	0,48
Jihočeský	2,92	3,00	2,84	18 015	3 896	797	0,72
Plzeňský	3,21	3,27	3,15	30 563	7 871	708	0,43
Karlovarský	4,92	5,05	4,80	5 367	963	166	1,83
Ústecký	5,04	5,54	4,57	15 248	3 319	695	1,86
Liberecký	3,79	3,88	3,70	10 387	1 973	683	1,12
Královéhradecký	2,92	2,97	2,87	12 994	3 123	549	0,84
Pardubický	2,59	2,73	2,46	24 261	6 162	207	0,38
Vysočina	3,08	3,29	2,89	10 046	3 153	508	1,07
Jihomoravský	4,15	4,27	4,04	27 240	6 379	1 339	1,25
Olomoucký	3,54	3,65	3,43	8 432	1 936	547	1,78
Zlínský	2,94	2,93	2,95	11 634	3 219	794	1,02
Moravskoslezský	5,25	5,09	5,41	14 773	3 898	1 225	2,93

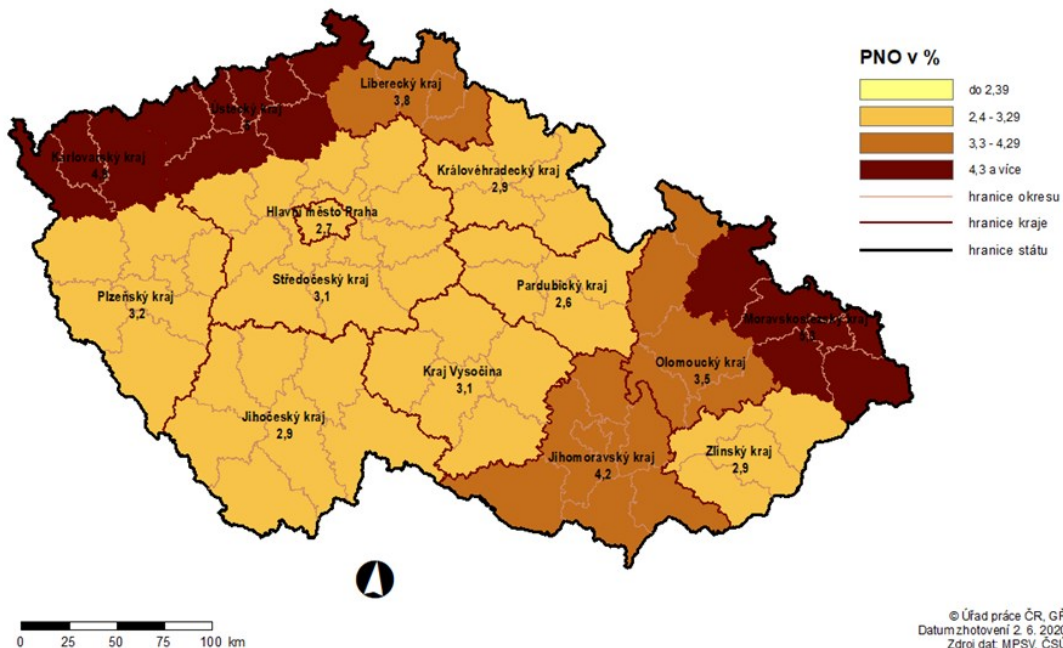
¹⁾ Podíl dosažitelných uchazečů ve věku 15–64 let na obyvatelstvu ve věku 15–64 let.

Podíl nezaměstnaných v % v krajích ČR k 31. 5. 2020

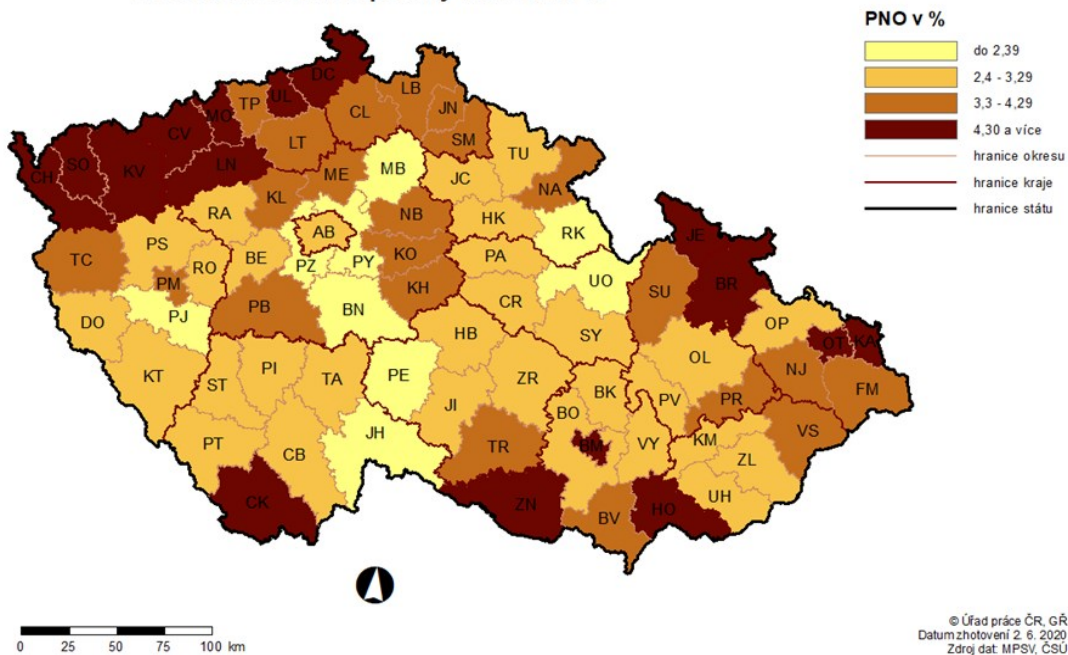


KOMENTÁŘ

**PODÍL NEZAMĚŠTNANÝCH OSOB (PNO) NA POČTU OBYVATEL
v krajích České republiky k 31. 5. 2020**



**PODÍL NEZAMĚŠTNANÝCH OSOB (PNO) NA POČTU OBYVATEL
v okresech České republiky k 31. 5. 2020**



KOMENTÁŘ

Z okresů Karlovarského kraje vykazuje dlouhodobě největší nezaměstnanost okres Sokolov. Ve sledovaném období činil podíl nezaměstnaných osob v tomto okrese 5,62 % a v meziokresním srovnání tak obsadil celkové 71. místo.

Podíl nezaměstnaných a volná pracovní místa v okresech Karlovarského kraje k 31. 5. 2020

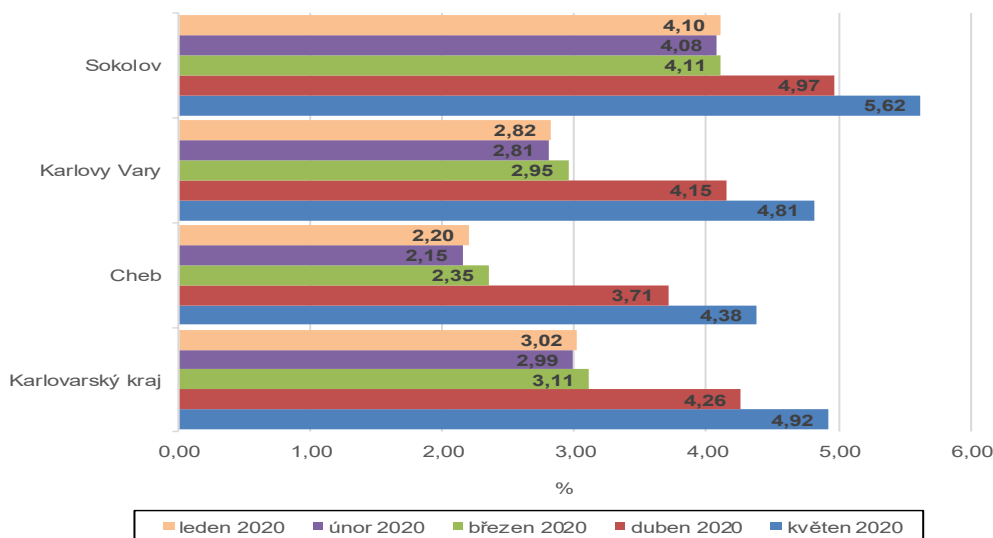
Pramen: Ministerstvo práce a sociálních věcí ČR

	Podíl nezaměstnaných v % ¹⁾			Pracovní místa v evidenci úřadu práce celkem	z toho pro		Uchazeči o zaměstnání na 1 pracovní místo v evidenci úřadu práce
	celkem	ženy	muži		absolventy a mladistvé	osoby se zdravotním postižením	
Karlovarský kraj	4,92	5,05	4,80	5 367	963	166	1,83
v tom okresy:							
Cheb	4,38	4,40	4,36	2 403	393	98	1,12
Karlovy Vary	4,81	5,05	4,58	2 295	488	46	1,62
Sokolov	5,62	5,73	5,51	669	82	22	5,09

¹⁾ Podíl dosažitelných uchazečů ve věku 15–64 let na obyvatelstvu ve věku 15–64 let.

Naopak nejnižší hodnotu tohoto ukazatele zaznamenal okres Cheb (4,38 %), který se umístil na 62. místě pomyslného celorepublikového žebříčku. Oproti březnu, kdy byl mezi všemi okresy ČR na 19. příčce, tak doznal rekordní pokles o 43 příček. V tomto okrese se tak velmi výrazně projevil dopad současného vývoje v souvislosti s pandemií nového koronaviru, kdy např. nemohli tzn. pendleři jezdit za prací do Německa, proto se v průběhu sledovaného měsíce zaevidovali na úřadech práce či došlo k propouštění zaměstnanců v hotelech, lázeňských zařízeních, službách apod.

Podíl nezaměstnaných v okresech Karlovarského kraje



Meziměsíční nárůst nezaměstnanosti byl zaznamenán v 63 okresech ČR. Nejvíce se zvýšil počet nezaměstnaných v našem kraji, a to konkrétně v okresech Cheb (o 17,1 %) a Karlovy Vary (o 14,8 %). Následovaly okresy Mladá Boleslav (o 14,5 %), Praha (o 13,4 %) a Sokolov (o 11,9 %). Meziměsíční pokles nezaměstnanosti byl zaznamenán ve zbývajících 14 okresech, největší v okresech – Jeseník (o 6,1 %), Svitavy (o 2,9 %) a Třebíč (o 2,3 %).

KOMENTÁŘ

Na konci května 2020 nabízel úřady práce v Karlovarském kraji celkem 5 367 volných pracovních míst, z toho 17,9 % pro absolventy a mladistvé a 3,1 % pro osoby se zdravotním postižením. Nabídka volných pracovních míst se tak meziměsíčně snížila o 3,7 %. Nejvíce volných pracovních míst pro absolventy a mladistvé nabízely úřady práce ve Středočeském (11 996) a Plzeňském kraji (7 871). Nejvíce volných pracovních míst pro osoby se zdravotním postižením bylo vytvořeno v Hlavním městě Praze (2 463) a Jihomoravském kraji (1 339).

Neumístění uchazeči v okresech Karlovarského kraje k 31. 5. 2020

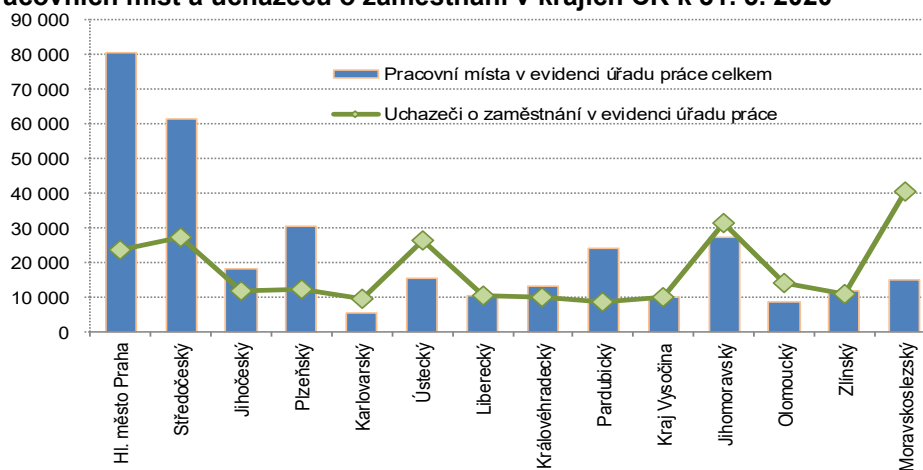
Pramen: Ministerstvo práce a sociálních věcí ČR

	Uchazeči o zaměstnání v evidenci úřadu práce celkem	z celkového počtu neumístěných uchazečů o zaměstnání						osoby se zdravotním postižením	s nárokem na podporu v nezaměstnanosti
		dosažitelní	ženy		absolventi a mladiství				
			celkem	z toho dosažitelné	celkem	z toho dosažitelní			
Karlovarský kraj	9 828	9 320	4 948	4 677	316	315	752	2 974	
v tom okresy:									
Cheb	2 697	2 580	1 343	1 279	74	74	191	936	
Karlovy Vary	3 723	3 527	1 911	1 811	113	113	241	1 175	
Sokolov	3 408	3 213	1 694	1 587	129	128	320	863	

Na 1 volné pracovní místo připadl největší počet uchazečů v Moravskoslezském (2,93) a Ústeckém kraji (1,86). Naopak nejméně uchazečů na 1 volné pracovní místo bylo v Hlavním městě Praze (0,31) a Pardubickém kraji (0,38). V našem kraji činila hodnota tohoto ukazatele 1,83, což je o 1,03 uchazeče více, než dosáhl celorepublikový průměr (0,80).

Z okresů Karlovarského kraje je na tom stále nejlépe okres Cheb, kde na 1 volné pracovní místo připadá 1,12 uchazeče o zaměstnání. Naopak nejhorší bilanci můžeme tradičně pozorovat v okrese Sokolov, na konci května zde připadalo na 1 volné pracovní dokonce více než 5 uchazečů (5,09).

Počet pracovních míst a uchazečů o zaměstnání v krajích ČR k 31. 5. 2020



Kontakt:

Bc. Jana Špačková
Krajská správa ČSÚ v Karlových Varech
Tel.: 731 439 249
E-mail: jana.spackova@czso.cz