

## KOMENTÁŘ

21. červenec 2021

### Nezaměstnanost v Karlovarském kraji k 30. 6. 2021 podle MPSV

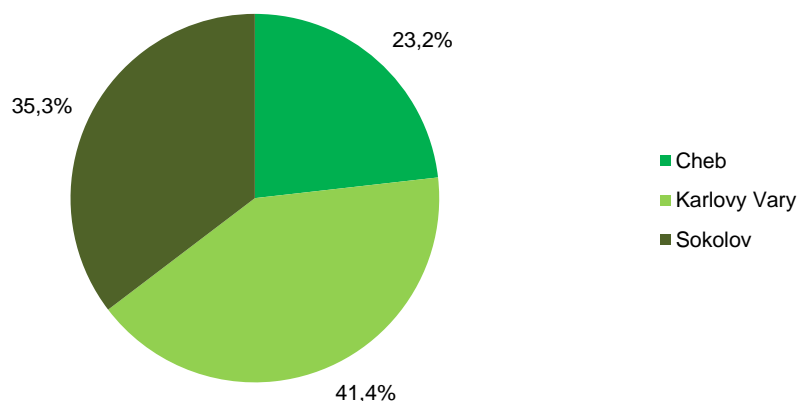
Úřad práce v Karlovarském kraji evidoval na konci června 2021 celkem 10 423 uchazečů o zaměstnání, z toho 9 837 dosažitelných. Karlovarský kraj vykazoval třetí nejvyšší podíl nezaměstnaných v rámci celé ČR (5,25 %). Na 1 volné pracovní místo připadalo 2,07 uchazeče o zaměstnání. Z okresů Karlovarského kraje vykazoval největší nezaměstnanost okres Sokolov.

V Karlovarském kraji bylo k 30. 6. 2021 evidováno na úřadech práce celkem 10 423 uchazečů o zaměstnání, z toho 9 837, tj. 94,4 % dosažitelných. Počet uchazečů se tak meziměsíčně snížil o 7,2 %, naopak meziročně došlo k nárůstu počtu nezaměstnaných, a to o 2,6 %. Více než polovinu z celkového počtu uchazečů tvořily ženy (51,9 %, tj. 5 405). Absolventů a mladistvých uchazečů o zaměstnání bylo evidováno na konci sledovaného měsíce celkem 339 (3,3 % všech uchazečů) a mezi uchazeči bylo také 982 osob se zdravotním postižením.

Nejvyšší podíl uchazečů o zaměstnání byl ve věku 55 až 59 let (téměř 14 % všech uchazečů), následovali uchazeči ve věkových kategoriích 45 až 49 let a 50 až 54 let (shodně necelých 12 % všech uchazečů). Průměrný věk uchazečů o zaměstnání dosáhl ve sledovaném období v Karlovarském kraji 42,9 let a nezaměstnaní byli o 1,1 roku starší než před rokem.

Zaměříme-li se na vzdělanostní strukturu uchazečů, kteří byli evidováni na úřadech práce našeho kraje ve sledovaném období, zjistíme, že 4 602, tj. 44,2 % z nich mělo ukončeno pouze základní nebo dokonce žádné vzdělání.

#### Dosažitelní uchazeči ve věku 15–64 let v okresech Karlovarského kraje k 30. 6. 2021



Z celkového počtu neumístěných uchazečů o zaměstnání v našem kraji jich mělo celkem 2 565 nárok na podporu v nezaměstnanosti, oproti minulému měsíci došlo k poklesu těchto uchazečů o 15,3 %. Nejvíce uchazečů s nárokem na podporu v nezaměstnanosti vykazoval na konci června 2021 okres Karlovy Vary (1 050, tj. 40,9 % všech uchazečů o zaměstnání s nárokem na podporu v nezaměstnanosti). Výše průměrné měsíční dávky v nezaměstnanosti ve sledovaném období v našem kraji činila 8 842 Kč.

Podíl nezaměstnaných v Karlovarském dosáhl na konci června 2021 hodnoty 5,25 %. Po Ústeckém a Moravskoslezském kraji se tak jedná o třetí nejvyšší podíl mezi všemi regiony ČR

## KOMENTÁŘ

a celorepublikový průměr převyšuje o 1,52 procentního bodu. Naopak nejnižší podíl nezaměstnaných byl zaznamenán v Pardubickém (2,37%) a Královéhradeckém kraji (2,76 %).

### Podíl nezaměstnaných a volná pracovní místa v krajích ČR k 30. 6. 2021

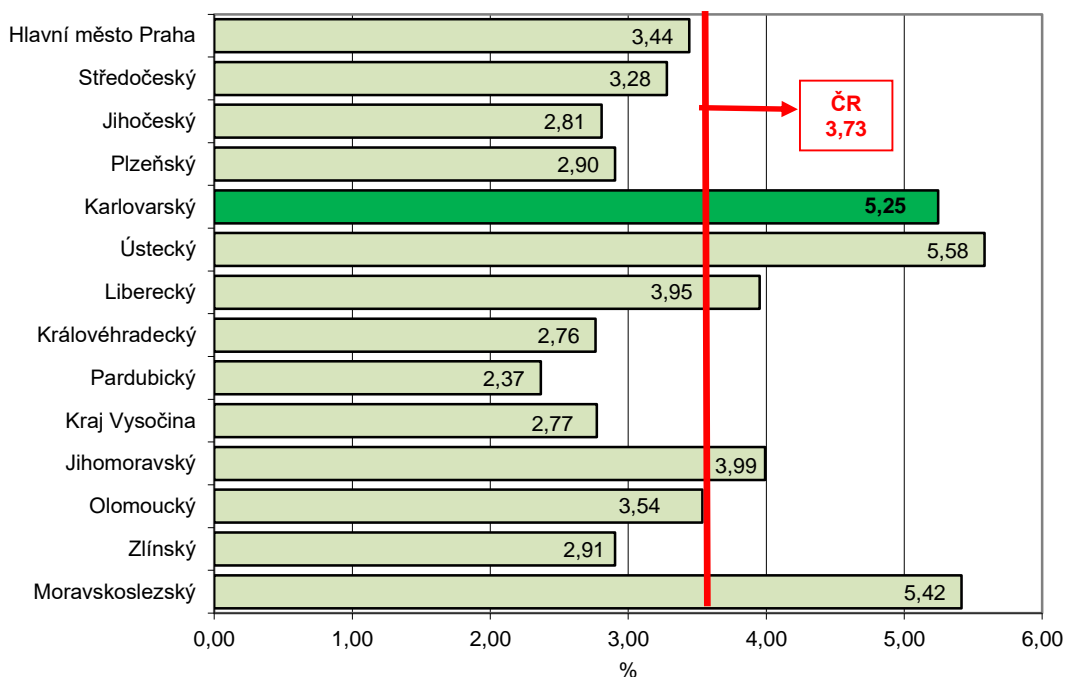
Pramen: Ministerstvo práce a sociálních věcí ČR

	Podíl nezaměstnaných v % <sup>1)</sup>			Pracovní místa v evidenci úřadu práce celkem	z toho pro		Uchazeči o zaměstnání na 1 pracovní místo v evidenci úřadu práce
	celkem	ženy	muži		absolventy a mladistvé	osoby se zdravotním postížením	
<b>Česká republika</b>	<b>3,73</b>	<b>3,99</b>	<b>3,47</b>	<b>355 612</b>	<b>63 979</b>	<b>13 686</b>	<b>0,77</b>
v tom kraje:							
Hl. město Praha	3,44	3,60	3,29	96 081	4 926	2 269	0,33
Středočeský	3,28	3,66	2,92	65 017	12 548	1 384	0,48
Jihočeský	2,81	3,15	2,48	20 676	4 496	1 148	0,60
Plzeňský	2,90	3,23	2,59	33 032	7 830	882	0,37
<b>Karlovarský</b>	<b>5,25</b>	<b>5,59</b>	<b>4,91</b>	<b>5 043</b>	<b>759</b>	<b>184</b>	<b>2,07</b>
Ústecký	5,58	6,17	5,03	15 639	3 375	725	1,99
Liberecký	3,95	4,30	3,62	10 201	2 047	524	1,18
Královéhradecký	2,76	2,97	2,57	13 207	2 753	597	0,78
Pardubický	2,37	2,69	2,06	19 185	5 200	565	0,44
Vysočina	2,77	3,14	2,43	11 284	3 231	664	0,85
Jihomoravský	3,99	4,26	3,74	30 552	7 337	1 469	1,07
Olomoucký	3,54	3,78	3,30	9 049	2 233	784	1,66
Zlínský	2,91	3,10	2,72	12 536	3 167	1 154	0,93
Moravskoslezský	5,42	5,35	5,48	14 110	4 077	1 337	3,13

<sup>1)</sup> Podíl dosažitelných uchazečů ve věku 15–64 let na obyvatelstvu ve věku 15–64 let.

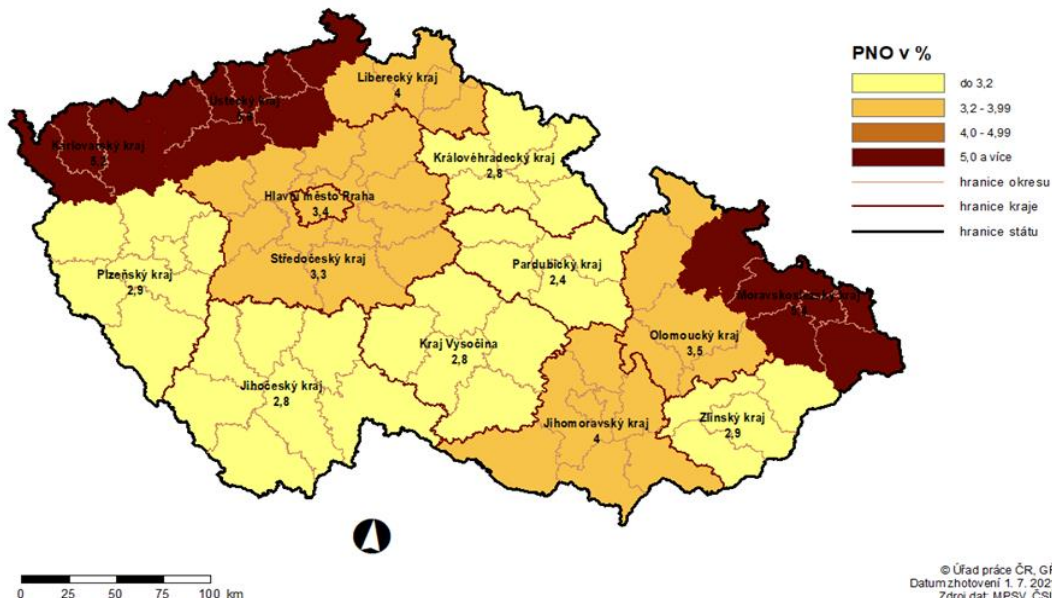
### Podíl nezaměstnaných v % v krajích ČR k 30. 6. 2021

kraj



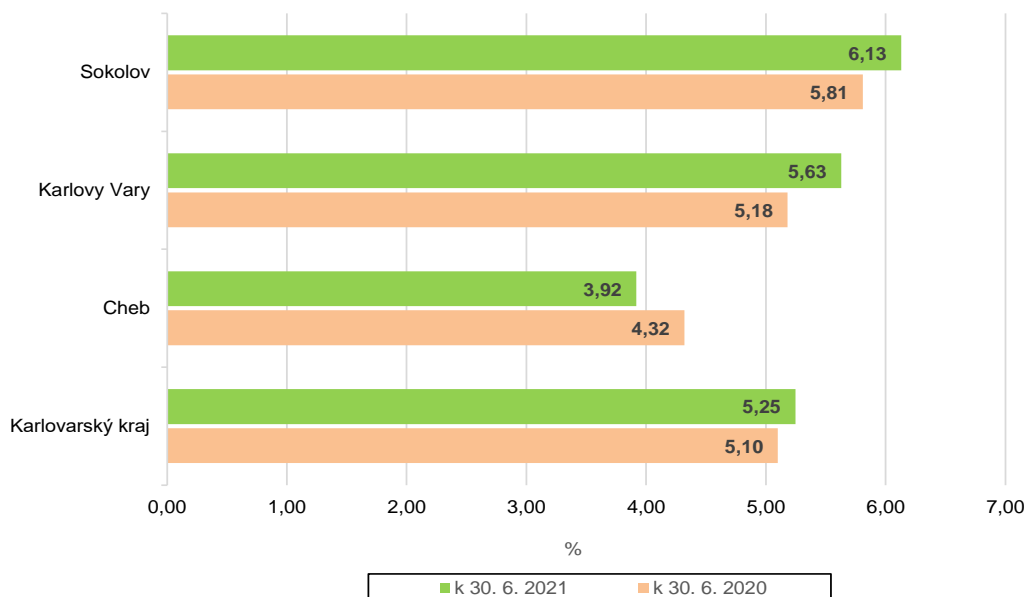
## KOMENTÁŘ

### PODÍL NEZAMĚŠTNÝCH OSOB (PNO) NA POČTU OBYVATEL v krajích České republiky k 30. 6. 2021



Z okresů Karlovarského kraje vykazoval v červnu 2021 největší nezaměstnanost okres Sokolov. Podíl nezaměstnaných osob v tomto okrese činil 6,13 %. V celorepublikovém srovnání tak tento okres obsadil celkové 72. místo pomyslného žebříčku okresů ČR, vyšší nezaměstnanost vykazovaly pouze okresy Karviná, Most, Ostrava, Chomutov a Ústí nad Labem.

#### Podíl nezaměstnaných v Karlovarském kraji a jeho okresech k 30. 6. 2020 a k 30. 6. 2021



## KOMENTÁŘ

Naopak nejnižší hodnotu tohoto ukazatele zaznamenal v našem kraji okres Cheb (3,92 %), který se umístil na 53. místě pomyslného celorepublikového žebříčku.

### Podíl nezaměstnaných a volná pracovní místa v okresech Karlovarského kraje k 30. 6. 2021

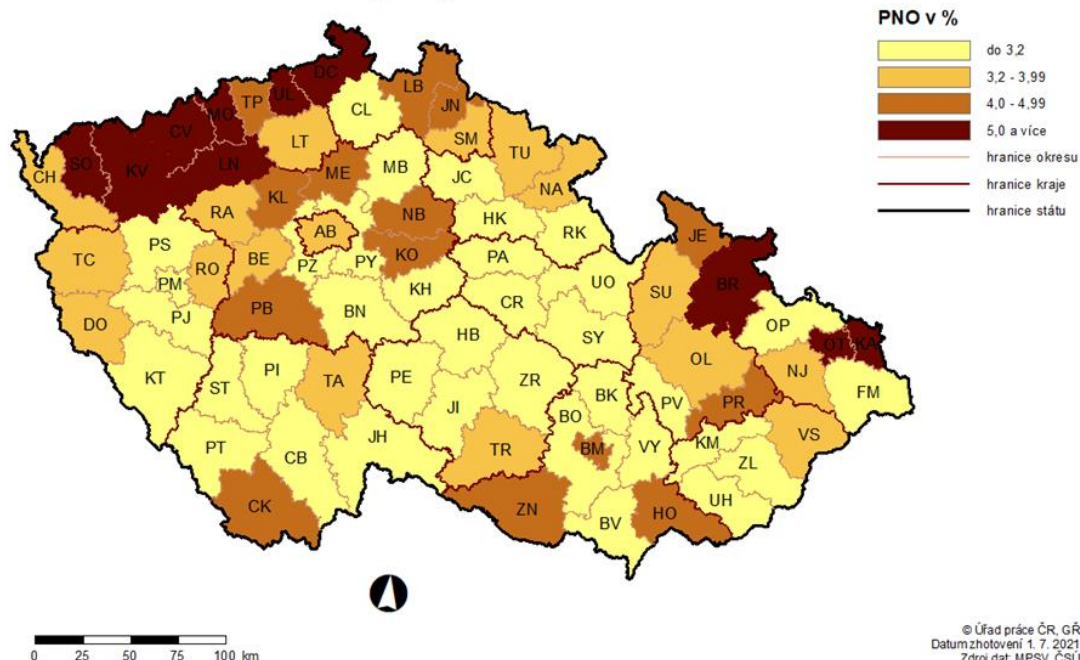
Pramen: Ministerstvo práce a sociálních věcí ČR

	Podíl nezaměstnaných v % <sup>1)</sup>			Pracovní místa v evidenci úřadu práce celkem	z toho pro		Uchazeči o zaměstnání na 1 pracovní místo v evidenci úřadu práce
	celkem	ženy	muži		absolventy a mladistvé	osoby se zdravotním postižením	
<b>Karlovarský kraj</b>	<b>5,25</b>	<b>5,59</b>	<b>4,91</b>	<b>5 043</b>	<b>759</b>	<b>184</b>	<b>2,07</b>
v tom okresy:							
Cheb	3,92	4,13	3,71	2 191	278	73	1,10
Karlovy Vary	5,63	6,09	5,19	2 151	421	73	2,01
Sokolov	6,13	6,49	5,79	701	60	38	5,26

<sup>1)</sup> Podíl dosažitelných uchazečů ve věku 15–64 let na obyvatelstvu ve věku 15–64 let.

Meziměsíční pokles nezaměstnanosti byl zaznamenán ve všech 77 okresech, největší pak v okresech Jeseník (o 17,8 %), Jindřichův Hradec (o 14,7 %) a Prostějov (o 11,2). Ve všech třech okresech Karlovarského kraje se počet nezaměstnaných oproti minulému měsíci snížil nejvýrazněji pak v okrese Cheb (o 9,3 %).

### PODÍL NEZAMĚŠTNANÝCH OSOB (PNO) NA POČTU OBYVATEL v okresech České republiky k 30. 6. 2021



Na konci sledovaného měsíce nabízely úřady práce v Karlovarském kraji celkem 5 043 volných pracovních míst, z toho 15,1 % pro absolventy a mladistvé a 3,6 % pro osoby se zdravotním postižením. Nabídka volných pracovních míst doznala meziměsíční nárůst o 6,2 %.

## KOMENTÁŘ

### Neumístění uchazeči v okresech Karlovarského kraje k 30. 6. 2021

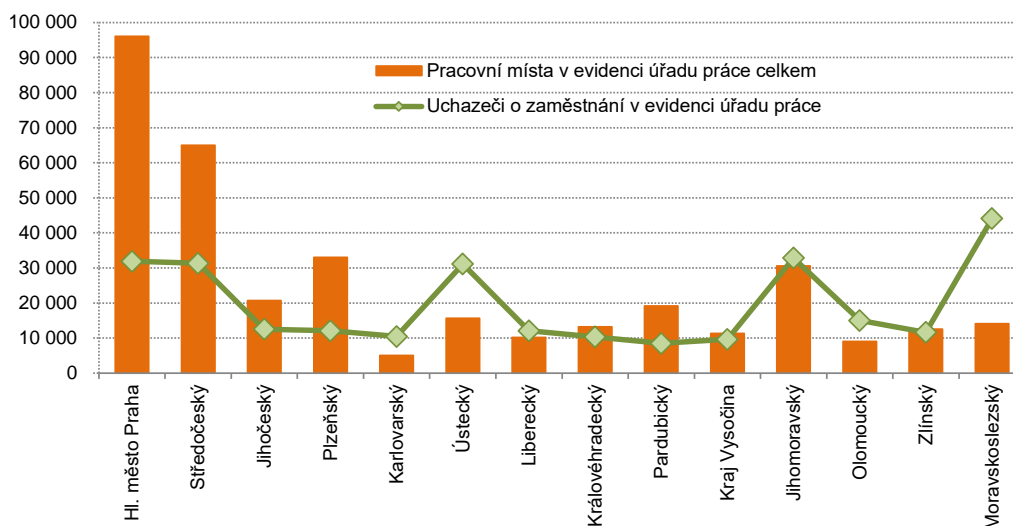
Pramen: Ministerstvo práce a sociálních věcí ČR

	Uchazeči o zaměstnání v evidenci úřadu práce celkem	z celkového počtu neumístěných uchazečů o zaměstnání						osoby se zdravotním postižením	s nárokem na podporu v nezaměstna- nosti
		dosažitelní	ženy		absolventi a mladiství				
			celkem	z toho dosažitelné	celkem	z toho dosažitelní			
<b>Karlovarský kraj</b>	<b>10 423</b>	<b>9 837</b>	<b>5 405</b>	<b>5 122</b>	<b>339</b>	<b>337</b>	<b>982</b>	<b>2 565</b>	
v tom okresy:									
Cheb	2 419	2 291	1 262	1 189	76	75	233	606	
Karlovy Vary	4 320	4 085	2 259	2 160	136	136	335	1 050	
Sokolov	3 684	3 461	1 884	1 773	127	126	414	909	

Na 1 volné pracovní místo připadl největší počet uchazečů v Moravskoslezském kraji (3,13). V našem kraji činila hodnota tohoto ukazatele 2,07, což je druhý nejvyšší údaj v rámci celé ČR a zároveň je to o 1,3 uchazeče více, než kolik činil celorepublikový průměr (0,77). Naopak nejméně uchazečů na 1 volné pracovní místo bylo v Hlavním městě Praze (0,33) a Plzeňském kraji (0,37).

Z okresů Karlovarského kraje je na tom stále nejlépe okres Cheb, kde na 1 volné pracovní místo připadá 1,10 uchazeče o zaměstnání. Naopak nejhorší bilanci můžeme tradičně pozorovat v okrese Sokolov, na konci sledovaného měsíce zde připadalo na 1 volné pracovní místo dokonce 5,26 uchazeče.

### Počet pracovních míst a uchazečů o zaměstnání v krajích ČR k 30. 6. 2021



#### Kontakt:

Bc. Jana Špačková  
Krajská správa ČSÚ v Karlových Varech  
Tel.: 731 439 249  
E-mail: [jana.spackova@czso.cz](mailto:jana.spackova@czso.cz)