

KOMENTÁŘ

4. 12. 2024

Vývoj průměrných mezd v Karlovarském kraji ve 3. čtvrtletí 2024

Ve 3. čtvrtletí 2024 v Karlovarském kraji vzrostla průměrná hrubá měsíční nominální mzda na přepočtené počty zaměstnanců v národním hospodářství oproti stejnému období předchozího roku o 6,3 %, reálně zaznamenala také nárůst, a to o 3,9 %.

Průměrná hrubá měsíční mzda ve 3. čtvrtletí 2024 činila v našem kraji 39 165 Kč, což je o 6,3 % více než ve stejném období minulého roku. Karlovarský kraj zůstává nadále regionem s nejnižší mzdovou úrovní a současně jediným, kde průměrná mzda nedosahuje 40 tis. Kč. V porovnání s vyšší průměrné hrubé měsíční mzdy v České republice (45 412 Kč) byla průměrná mzda v našem kraji nižší o 6 247 Kč. Nejvyšší mzdu pobírali tradičně zaměstnanci v Hl. městě Praze (55 854 Kč), tato průměrná mzda výrazně převyšuje i celorepublikovou hodnotu.

Spotřebitelské ceny se v České republice ve sledovaném období zvedly o 2,3 %, reálně tak došlo v našem kraji k nárůstu průměrné hrubé měsíční mzdy ve 3. čtvrtletí 2024 o 3,9 %¹⁾. Nárůst průměrné reálné měsíční mzdy zaznamenaly všechny regiony ČR. Reálně rostly mzdy v rozmezí od 3,6 % do 5,3 %. Nejnižší reálný nárůst zaznamenal Plzeňský kraj a Kraj Vysočina, naopak nejvíce vzrostly reálné mzdy v Pardubickém kraji. V našem kraji byl tento nárůst druhý nejnižší mezi všemi regiony ČR (o 3,9 %).

Počet zaměstnanců a průměrné hrubé měsíční mzdy v ČR a krajích ve 3. čtvrtletí 2024²⁾ (předběžné výsledky)

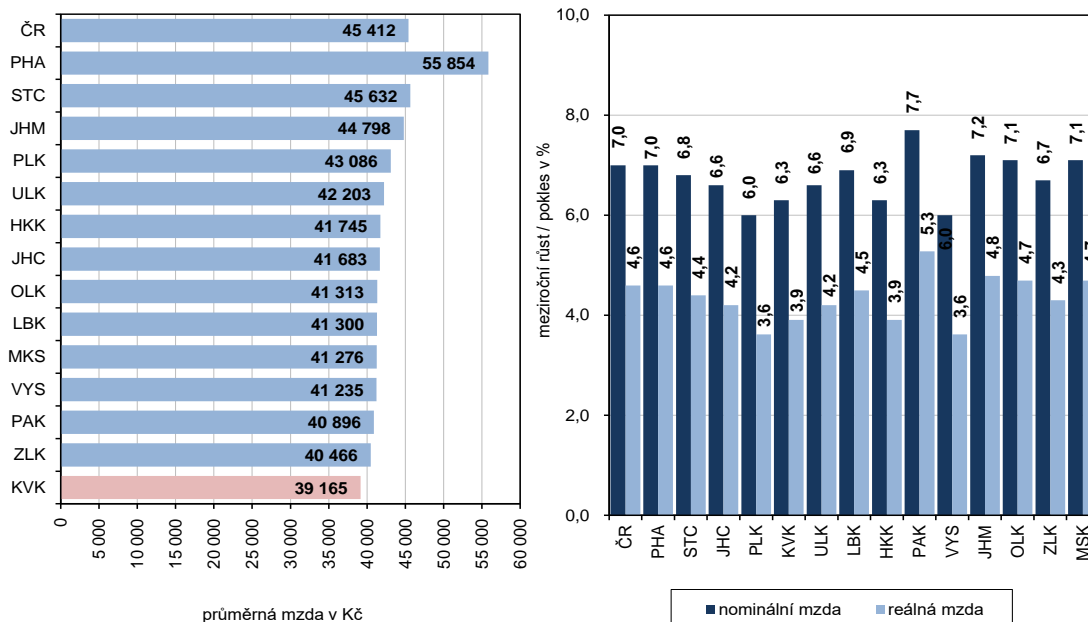
	Průměrný evidenční počet zaměstnanců přepočtený na plně zaměstnané		Průměrná hrubá měsíční mzda na přepočtené počty zaměstnanců	
	v tisících	index 2024/2023	v Kč	index 2024/2023
Česká republika³⁾	4 023,3	100,2	45 412	107,0
v tom kraje:				
Hl. město Praha	872,1	102,3	55 854	107,0
Středočeský	416,5	100,3	45 632	106,8
Jihočeský	214,8	99,2	41 683	106,6
Plzeňský	218,0	100,4	43 086	106,0
Karlovarský	80,9	99,5	39 165	106,3
Ústecký	237,9	99,2	42 203	106,6
Liberecký	141,1	99,2	41 300	106,9
Královéhradecký	194,6	98,7	41 745	106,3
Pardubický	179,8	99,5	40 896	107,7
Vysočina	169,4	99,8	41 235	106,0
Jihomoravský	469,5	100,4	44 798	107,2
Olomoucký	216,4	99,2	41 313	107,1
Zlínský	200,6	99,7	40 466	106,7
Moravskoslezský	408,6	98,7	41 276	107,1

²⁾územní třídění je provedeno podle místa skutečného pracoviště zaměstnanců tzv. "pracovištní metodou"

¹⁾k výpočtu meziročního indexu reálné mzdy za kraj byl použit index spotřebitelských cen za celou Českou republiku

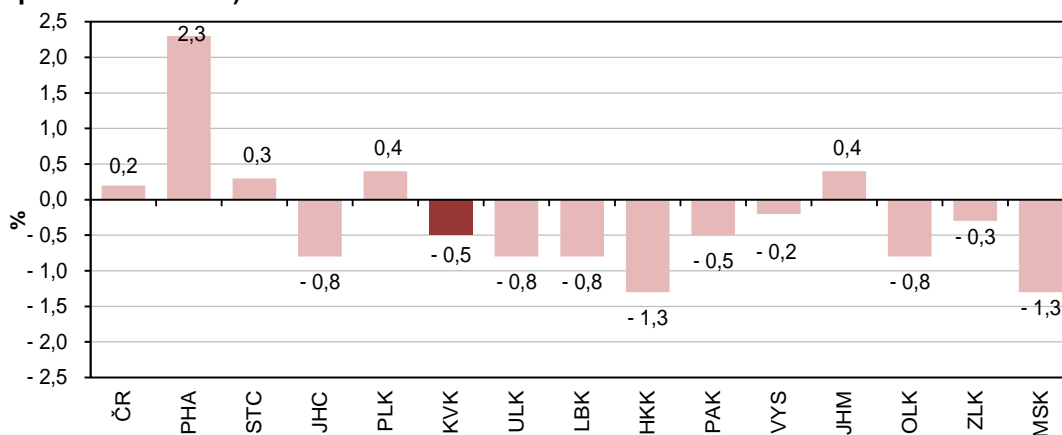
KOMENTÁŘ

Průměrná měsíční mzda podle krajů ve 3. čtvrtletí 2024 (osoby přepočtené na plně zaměstnané)



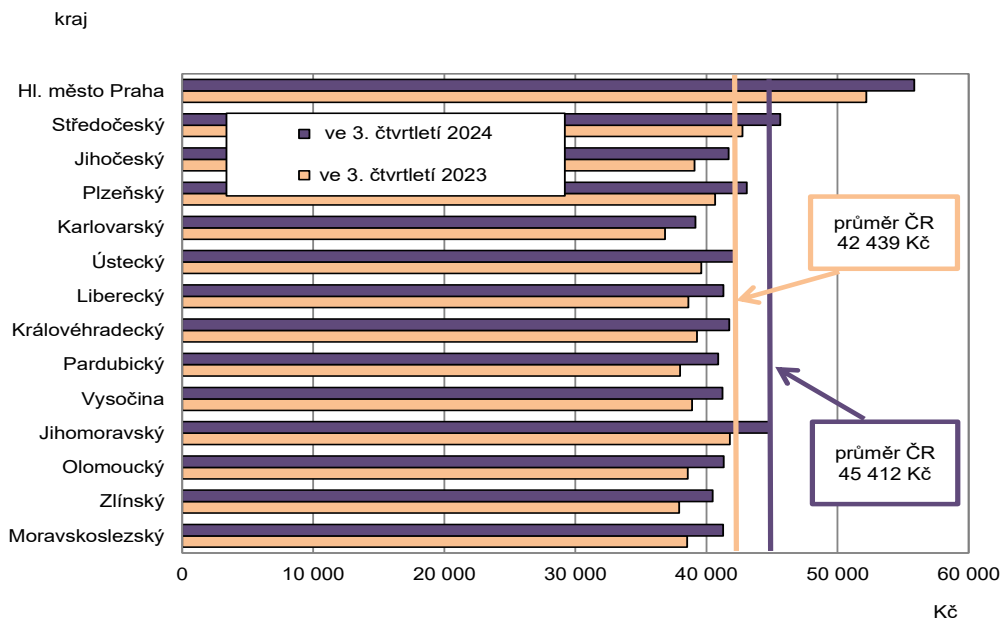
Ve 3. čtvrtletí 2024 bylo v České republice zaměstnáno průměrně 4 023,3 tis. zaměstnanců. Z pohledu počtu zaměstnanců došlo ve 3. čtvrtletí 2024 ve většině krajů k meziročnímu poklesu. Ten nejvýraznější byl zaznamenán v Moravskoslezském a Královéhradeckém kraji (shodně o 1,3 %). O celkové mírné zvýšení počtu zaměstnanců v ČR se zásadně postaral nárůst v Hl. městě Praze (o 2,3 %), který představoval 19,6 tis. nových pracovních míst. Menší zvýšení zaznamenaly také kraje Jihomoravský a Plzeňský (shodně o 0,4 %) a také Středočeský (0,3 %), ty ale početně dohromady přidaly jen 4,2 tis. pracovních míst. V Karlovarském kraji došlo ve sledovaném období k poklesu počtu zaměstnanců o 0,5 % na 80,9 tis. osob.

Meziroční změna počtu zaměstnanců podle krajů ve 3. čtvrtletí 2024 (osoby přepočtené na plně zaměstnané)



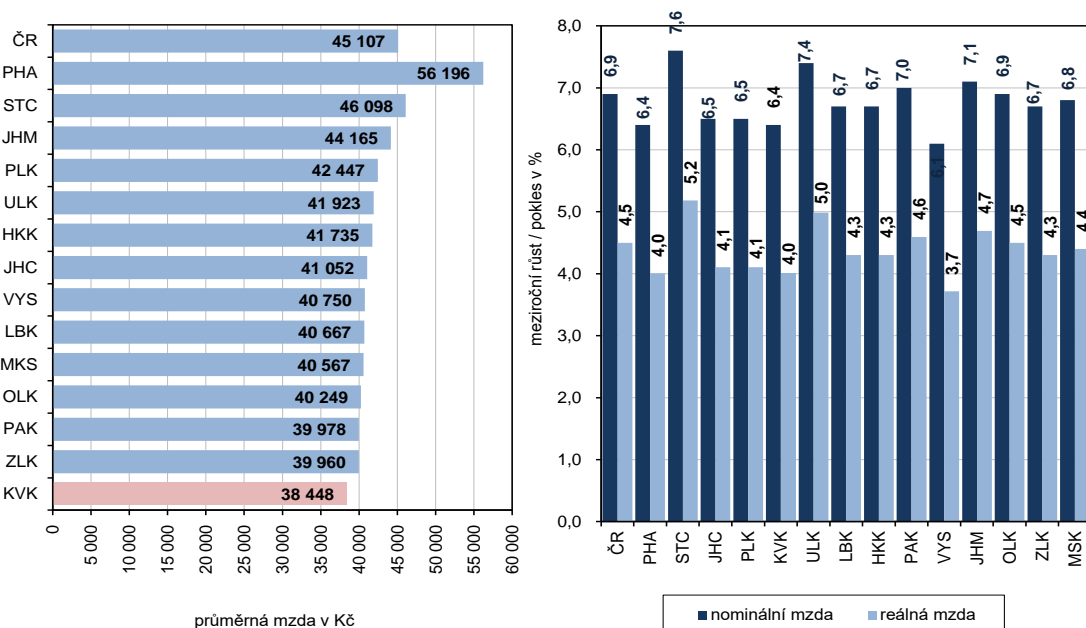
KOMENTÁŘ

Průměrné hrubé měsíční mzdy (osoby přepočtené na plně zaměstnané)



V 1. až 3. čtvrtletí 2024 průměrná hrubá měsíční mzda v Karlovarském kraji vzrostla o 6,4 % oproti stejnému období minulého roku a dosáhla tak hodnoty 38 448 Kč. Spotřebitelské ceny se zvýšily v uvedeném období o 2,3 %, reálně tak mzda v našem kraji vzrostla o 4,0 %.

Průměrná měsíční mzda podle krajů v 1. až 3. čtvrtletí 2024 (osoby přepočtené na plně zaměstnané)



KOMENTÁŘ

Od počátku roku 2024 bylo v České republice zaměstnáno průměrně 4 019,3 tis. zaměstnanců, v Karlovarském kraji pak 81,0 tis. zaměstnanců. Ve srovnání s 1. až 3. čtvrtletím roku 2023 tak došlo k poklesu počtu zaměstnanců v našem kraji o 0,5 %.

Počet zaměstnanců a průměrné hrubé měsíční mzdy v ČR a krajích v 1. až 3. čtvrtletí 2024²⁾

(předběžné výsledky)

	Průměrný evidenční počet zaměstnanců přepočtený na plně zaměstnané		Průměrná hrubá měsíční mzda na přepočtené počty zaměstnanců	
	v tisících	index 2024/2023	v Kč	index 2024/2023
Česká republika³⁾	4 019,3	100,0	45 107	106,9
v tom kraje:				
Hl. město Praha	866,5	101,9	56 196	106,4
Středočeský	416,9	100,3	46 098	107,6
Jihočeský	214,9	99,3	41 052	106,5
Plzeňský	217,5	100,3	42 447	106,5
Karlovarský	81,0	99,5	38 448	106,4
Ústecký	238,3	99,3	41 923	107,4
Liberecký	141,7	99,4	40 667	106,7
Královéhradecký	195,2	98,9	41 735	106,7
Pardubický	180,0	99,3	39 978	107,0
Vysočina	169,3	99,7	40 750	106,1
Jihomoravský	469,3	100,4	44 165	107,1
Olomoucký	216,4	99,0	40 249	106,9
Zlínský	200,4	99,3	39 960	106,7
Moravskoslezský	408,9	98,5	40 567	106,8

²⁾územní třídění je provedeno podle místa skutečného pracoviště zaměstnanců tzv. "pracovištní metodou"

³⁾zahnuti jsou i zaměstnanci sledovaných subjektů pracující mimo území ČR, proto součet za kraje nemusí souhlasit s ČR celkem

Kontakt:

Bc. Jana Špačková
Krajská správa ČSÚ v Karlových Varech
Tel.: 731 439 249
E-mail: jana.spackova@csu.gov.cz