

KOMENTÁŘ

12. listopad 2021

Nezaměstnanost v Karlovarském kraji k 31. 10. 2021 podle MPSV

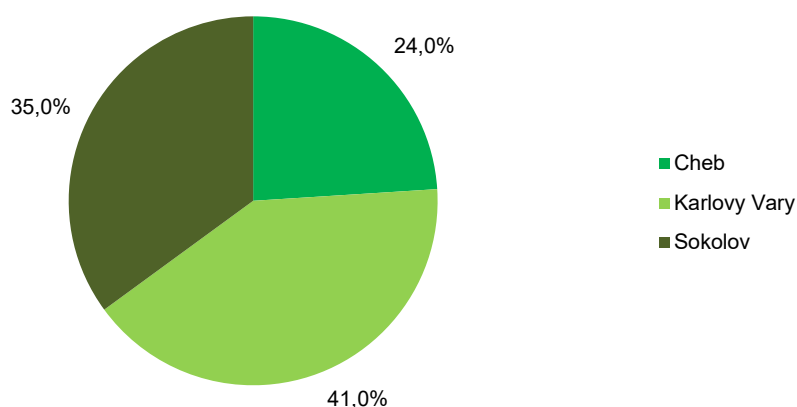
Úřad práce v Karlovarském kraji evidoval na konci října 2021 celkem 8 612 uchazečů o zaměstnání, z toho 7 978 dosažitelných. Karlovarský kraj vykazoval třetí nejvyšší podíl nezaměstnaných (4,26 %) v rámci celé ČR. Na 1 volné pracovní místo připadalo 1,40 uchazeče o zaměstnání. Z okresů Karlovarského kraje vykazoval největší nezaměstnanost okres Sokolov.

V Karlovarském kraji bylo k 31. 10. 2021 evidováno na úřadech práce celkem 8 612 uchazečů o zaměstnání, z toho 7 978, tj. 92,6 % dosažitelných. Počet uchazečů se tak meziměsíčně snížil o 5,0 %. Více než polovinu z celkového počtu uchazečů tvořily ženy (52,9 %, tj. 4 555). Absolventů a mladistvých uchazečů o zaměstnání bylo evidováno na konci sledovaného měsíce celkem 522 (6,1 % všech uchazečů) a mezi uchazeči bylo také 908 osob se zdravotním postižením.

Nejvyšší podíl uchazečů o zaměstnání byl ve věku 50 až 59 let (25,5 % všech uchazečů). Průměrný věk uchazečů o zaměstnání dosáhl ve sledovaném období v Karlovarském kraji 42,9 roku a nezaměstnaní byli o 1,1 roku starší než před rokem.

Zaměříme-li se na vzdělanostní strukturu uchazečů, kteří byli evidováni na úřadech práce našeho kraje ve sledovaném období, zjistíme, že 3 819, tj. 44,3 % z nich mělo ukončeno pouze základní nebo dokonce žádné vzdělání.

Dosažitelní uchazeči ve věku 15–64 let v okresech Karlovarského kraje k 31. 10. 2021



Z celkového počtu neumístěných uchazečů o zaměstnání v našem kraji jich mělo celkem 1 960 nárok na podporu v nezaměstnanosti, oproti minulému měsíci došlo k poklesu těchto uchazečů o 88, tj. o 4,3 %. Nejvíce uchazečů s nárokem na podporu v nezaměstnanosti vykazoval na konci sledovaného měsíce okres Karlovy Vary (795, tj. 40,6 % všech uchazečů o zaměstnání s nárokem na podporu v nezaměstnanosti). Výše průměrné měsíční dávky v nezaměstnanosti ve sledovaném období v našem kraji činila 9 008 Kč.

KOMENTÁŘ

Podíl nezaměstnaných v Karlovarském dosáhl na konci října 2021 hodnoty 4,26 %. Po Moravskoslezském (5,11 %) a Ústeckém kraji (5,05 %) se tak jedná o třetí nejvyšší podíl mezi všemi regiony ČR a celorepublikový průměr převyšuje o 0,88 procentního bodu. Naopak nejnižší podíl nezaměstnaných byl zaznamenán v Pardubickém (2,11%) a Jihočeském kraji (2,51 %).

Podíl nezaměstnaných a volná pracovní místa v krajích ČR k 31. 10. 2021

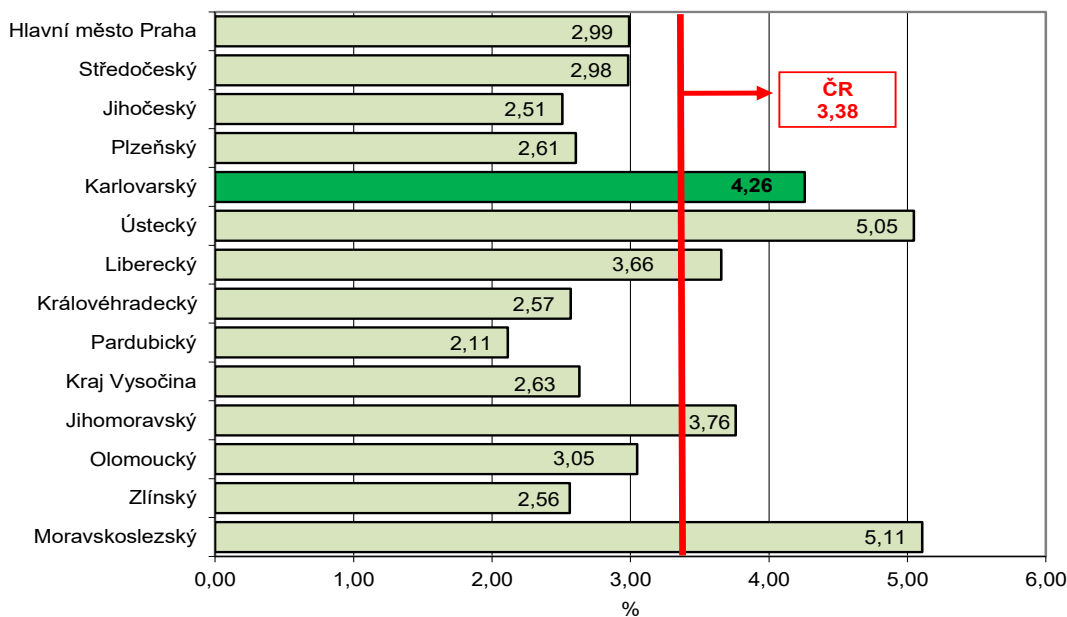
Pramen: Ministerstvo práce a sociálních věcí ČR

	Podíl nezaměstnaných v % ¹⁾			Pracovní místa v evidenci úřadu práce celkem	z toho pro		Uchazeči o zaměstnání na 1 pracovní místo v evidenci úřadu práce
	celkem	ženy	muži		absolventy a mladistvé	osoby se zdravotním postížením	
Česká republika	3,38	3,66	3,11	352 454	62 718	13 836	0,71
v tom kraje:							
Hl. město Praha	2,99	3,16	2,82	96 137	5 412	2 656	0,29
Středočeský	2,98	3,35	2,63	65 170	12 436	1 349	0,44
Jihočeský	2,51	2,81	2,21	20 268	4 344	1 042	0,56
Plzeňský	2,61	2,95	2,28	28 773	6 121	826	0,38
Karlovarský	4,26	4,64	3,89	6 167	865	205	1,40
Ústecký	5,05	5,69	4,44	14 848	3 243	708	1,93
Liberecký	3,66	4,00	3,33	9 803	1 858	612	1,16
Královéhradecký	2,57	2,79	2,36	12 719	2 607	633	0,77
Pardubický	2,11	2,45	1,80	17 627	4 458	514	0,44
Vysočina	2,63	3,02	2,27	11 219	3 550	693	0,83
Jihomoravský	3,76	4,07	3,46	33 004	7 961	1 284	0,95
Olomoucký	3,05	3,33	2,77	9 545	2 335	769	1,38
Zlínský	2,56	2,71	2,42	13 367	3 644	1 248	0,77
Moravskoslezský	5,11	5,11	5,11	13 807	3 884	1 297	3,04

¹⁾ Podíl dosažitelných uchazečů ve věku 15–64 let na obyvatelstvu ve věku 15–64 let.

Podíl nezaměstnaných v % v krajích ČR k 31. 10. 2021

kraj



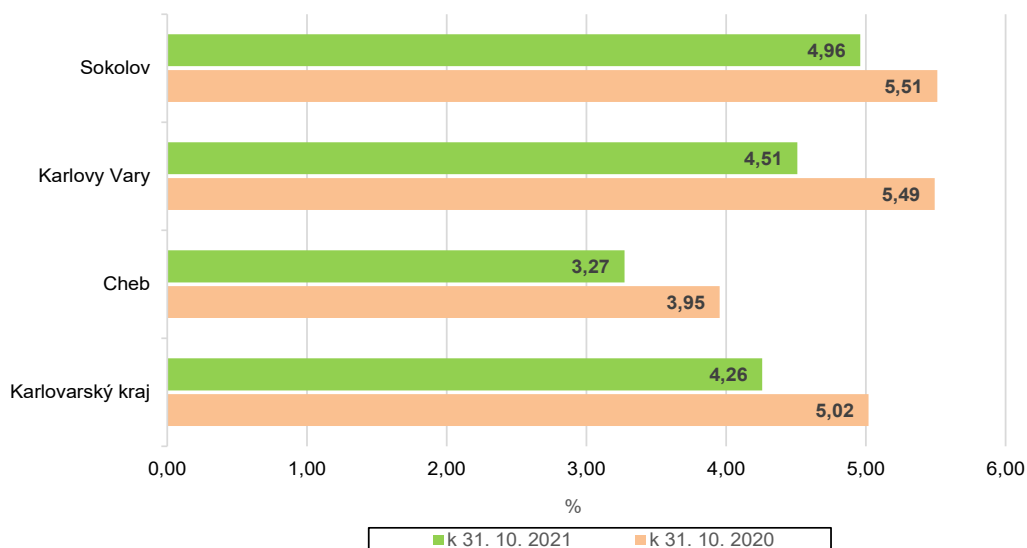
KOMENTÁŘ

PODÍL NEZAMĚSTNANÝCH OSOB (PNO) NA POČTU OBYVATEL v krajích České republiky k 31. 10. 2021



Z okresů Karlovarského kraje vykazoval ve sledovaném období největší nezaměstnanost okres Sokolov. Podíl nezaměstnaných osob v tomto okrese činil 4,96 %. V celorepublikovém srovnání tak tento okres obsadil celkové 70. místo pomyslného žebříčku okresů ČR, vyšší nezaměstnanost vykazovaly pouze okresy Karviná, Most, Ostrava, Chomutov, Ústí nad Labem, Louny a Bruntál.

Podíl nezaměstnaných v Karlovarském kraji a jeho okresech k 31. 10. 2020 a k 31. 10. 2021



KOMENTÁŘ

Naopak nejnižší hodnotu tohoto ukazatele zaznamenal v našem kraji okres Cheb (3,27%), který se umístil na 52. místě pomyslného celorepublikového žebříčku.

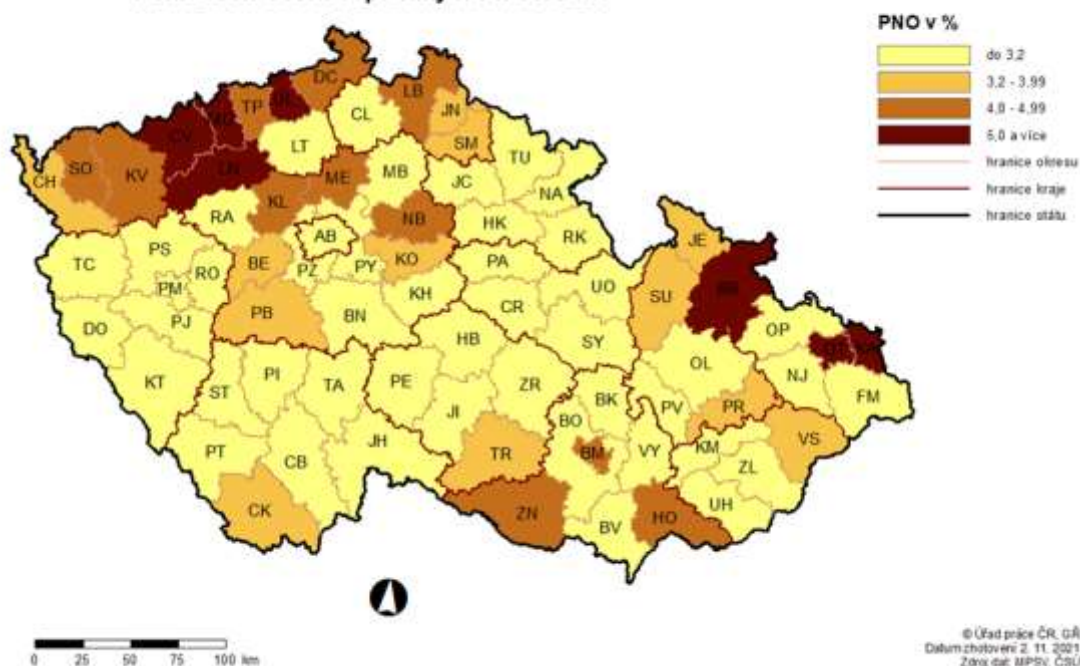
Podíl nezaměstnaných a volná pracovní místa v okresech Karlovarského kraje k 31. 10. 2021

Pramen: Ministerstvo práce a sociálních věcí ČR

	Podíl nezaměstnaných v % ¹⁾			Pracovní místa v evidenci úřadu práce celkem	z toho pro		Uchazeči o zaměstnání na 1 pracovní místo v evidenci úřadu práce
	celkem	ženy	muži		absolventy a mladistvé	osoby se zdravotním postižením	
Karlovarský kraj	4,26	4,64	3,89	6 167	865	205	1,40
v tom okresy:							
Cheb	3,27	3,46	3,09	3 197	321	81	0,64
Karlovy Vary	4,51	4,96	4,07	2 181	472	90	1,61
Sokolov	4,96	5,48	4,48	789	72	34	3,87

¹⁾ Podíl dosažitelných uchazečů ve věku 15–64 let na obyvatelstvu ve věku 15–64 let.

PODÍL NEZAMĚSTNANÝCH OSOB (PNO) NA POČTU OBYVATEL v okresech České republiky k 31. 10. 2021



Meziměsíční pokles nezaměstnanosti byl zaznamenán v 75 okresech, největší pak v okresech Pelhřimov (o 8,6 %), Domažlice (o 8,2 %) a Zlín (o 7,9 %), naopak nárůst byl zaznamenán pouze ve dvou zbývajících okresech Jičín a Jindřichův Hradec (shodně o 0,2 %).

Ve všech třech okresech Karlovarského kraje se počet nezaměstnaných oproti minulému měsíci snížil, nejvýrazněji pak v okrese Cheb (o 6,5 %).

KOMENTÁŘ

Na konci sledovaného měsíce nabízely úřady práce v Karlovarském kraji celkem 6 167 volných pracovních míst, z toho 865 pro absolventy a mladistvé a 205 pro osoby se zdravotním postižením. Nabídka volných pracovních míst doznala meziměsíční nárůst o 6,2 %.

Neumístění uchazeči v okresech Karlovarského kraje k 31. 10. 2021

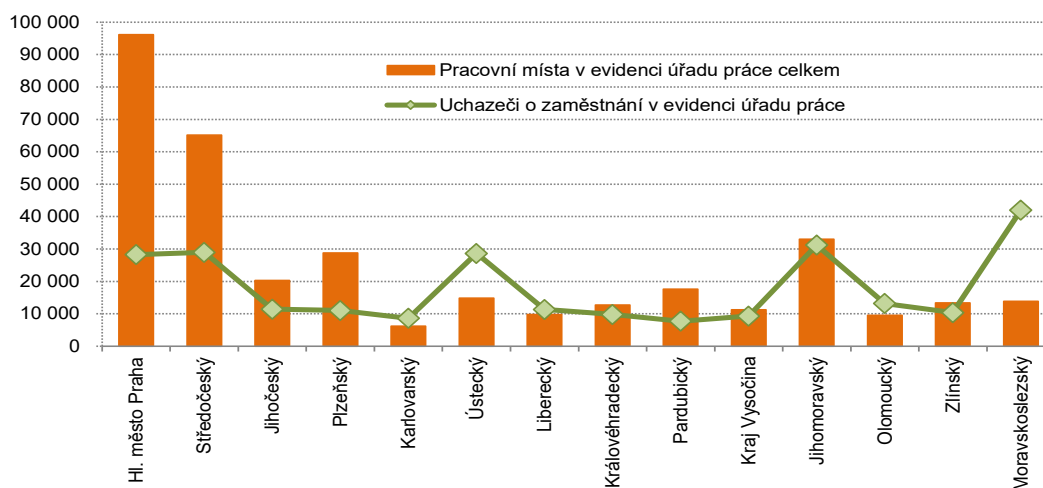
Pramen: Ministerstvo práce a sociálních věcí ČR

	Uchazeči o zaměstnání v evidenci úřadu práce celkem	z celkového počtu neumístěných uchazečů o zaměstnání						
		dosažitelní	ženy		absolventi a mladiství		osoby se zdravotním postižením	s nárokem na podporu v nezaměstnanosti
			celkem	z toho dosažitelné	celkem	z toho dosažitelní		
Karlovarský kraj	8 612	7 978	4 555	4 247	522	516	908	1 960
v tom okresy:								
Cheb	2 044	1 914	1 065	995	116	115	217	471
Karlovy Vary	3 517	3 268	1 869	1 759	198	197	305	795
Sokolov	3 051	2 796	1 621	1 493	208	204	386	694

Na 1 volné pracovní místo připadl největší počet uchazečů v Moravskoslezském a Ústeckém kraji (3,04, resp. 1,93). V našem kraji činila hodnota tohoto ukazatele 1,40, což je třetí nejvyšší údaj v rámci celé ČR a zároveň je to o 0,69 uchazeče více, než kolik činil celorepublikový průměr (0,71). Naopak nejméně uchazečů na 1 volné pracovní místo bylo v Hlavním městě Praze (0,29) a Plzeňském kraji (0,38).

Z okresů Karlovarského kraje je na tom stále nejlépe okres Cheb, kde na 1 volné pracovní místo připadá 0,64 uchazeče o zaměstnání. Naopak nejhorší bilanci můžeme tradičně pozorovat v okrese Sokolov, na konci sledovaného měsíce zde připadalo na 1 volné pracovní místo dokonce 3,87 uchazeče.

Počet pracovních míst a uchazečů o zaměstnání v krajích ČR k 31. 10. 2021



Kontakt:

Bc. Jana Špačková
Krajská správa ČSÚ v Karlových Varech
Tel.: 731 439 249
E-mail: jana.spackova@czso.cz