

KOMENTÁŘ

16. srpna 2021

Nezaměstnanost v Karlovarském kraji k 31. 7. 2021 podle MPSV

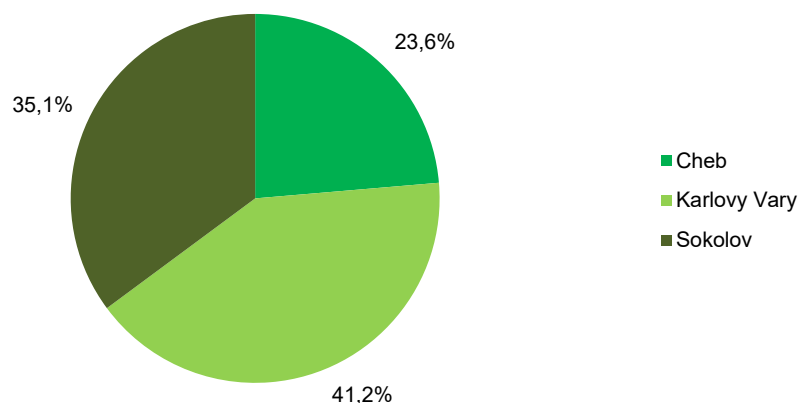
Úřad práce v Karlovarském kraji evidoval na konci července 2021 celkem 9 955 uchazečů o zaměstnání, z toho 9 379 dosažitelných. Karlovarský kraj vykazoval třetí nejvyšší podíl nezaměstnaných v rámci celé ČR (5,00 %). Na 1 volné pracovní místo připadalo 1,74 uchazeče o zaměstnání. Z okresů Karlovarského kraje vykazoval největší nezaměstnanost okres Sokolov.

V Karlovarském kraji bylo k 31. 7. 2021 evidováno na úřadech práce celkem 9 955 uchazečů o zaměstnání, z toho 9 379, tj. 94,2 % dosažitelných. Počet uchazečů se tak meziměsíčně snížil o 4,5 %. Více než polovinu z celkového počtu uchazečů tvořily ženy (52,2 %, tj. 5 201). Absolventů a mladistvých uchazečů o zaměstnání bylo evidováno na konci sledovaného měsíce celkem 314 (3,2 % všech uchazečů) a mezi uchazeči bylo také 963 osob se zdravotním postižením.

Nejvyšší podíl uchazečů o zaměstnání byl ve věku 55 až 59 let (13,9 % všech uchazečů), následovali uchazeči ve věkových kategoriích 45 až 49 let a 50 až 54 let (shodně 11,4 % všech uchazečů). Průměrný věk uchazečů o zaměstnání dosáhl ve sledovaném období v Karlovarském kraji 43,0 let a nezaměstnaní byli o 1,2 roku starší než před rokem.

Zaměříme-li se na vzdělanostní strukturu uchazečů, kteří byli evidováni na úřadech práce našeho kraje ve sledovaném období, zjistíme, že 4 404, tj. 44,2 % z nich mělo ukončeno pouze základní nebo dokonce žádné vzdělání.

Dosažitelní uchazeči ve věku 15–64 let v okresech Karlovarského kraje k 31. 7. 2021



Z celkového počtu neumístěných uchazečů o zaměstnání v našem kraji jich mělo celkem 2 413 nárok na podporu v nezaměstnanosti, oproti minulému měsíci došlo k poklesu těchto uchazečů o 5,9 %. Nejvíce uchazečů s nárokem na podporu v nezaměstnanosti vykazoval na konci července 2021 okres Karlovy Vary (976, tj. 40,4 % všech uchazečů o zaměstnání s nárokem na podporu v nezaměstnanosti). Výše průměrné měsíční dávky v nezaměstnanosti ve sledovaném období v našem kraji činila 8 970 Kč.

KOMENTÁŘ

Podíl nezaměstnaných v Karlovarském dosáhl na konci července 2021 hodnoty 5,00 %. Po Ústeckém a Moravskoslezském kraji se tak jedná o třetí nejvyšší podíl mezi všemi regiony ČR a celorepublikový průměr převyšuje o 1,29 procentního bodu. Naopak nejnižší podíl nezaměstnaných byl zaznamenán v Pardubickém (2,35%) a Královéhradeckém kraji (2,76 %).

Podíl nezaměstnaných a volná pracovní místa v krajích ČR k 31. 7. 2021

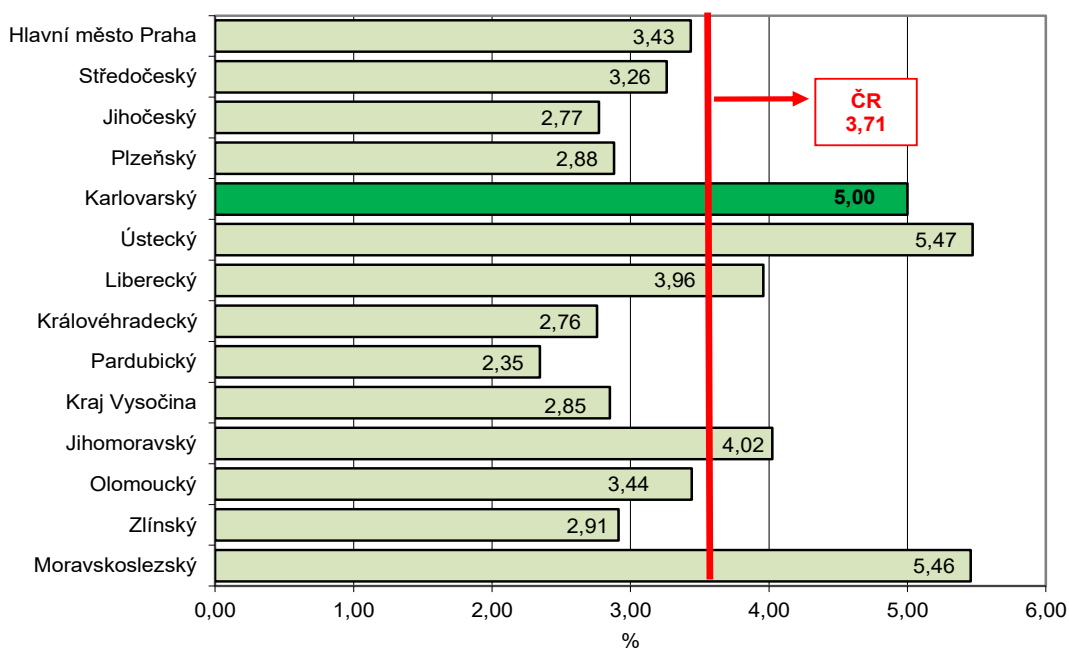
Pramen: Ministerstvo práce a sociálních věcí ČR

	Podíl nezaměstnaných v % ¹⁾			Pracovní místa v evidenci úřadu práce celkem	z toho pro		Uchazeči o zaměstnání na 1 pracovní místo v evidenci úřadu práce
	celkem	ženy	muži		absolventy a mladistvé	osoby se zdravotním postižením	
Česká republika	3,71	4,06	3,38	358 152	63 698	14 024	0,76
v tom kraje:							
Hl. město Praha	3,43	3,65	3,22	96 249	4 854	2 223	0,33
Středočeský	3,26	3,71	2,83	64 933	12 537	1 408	0,48
Jihočeský	2,77	3,18	2,38	20 687	4 361	1 197	0,60
Plzeňský	2,88	3,28	2,50	32 375	7 385	897	0,37
Karlovarský	5,00	5,38	4,64	5 733	920	186	1,74
Ústecký	5,47	6,15	4,83	15 054	3 433	756	2,03
Liberecký	3,96	4,37	3,57	10 477	2 035	663	1,15
Královéhradecký	2,76	3,06	2,47	13 030	2 708	576	0,79
Pardubický	2,35	2,75	1,96	20 178	5 199	580	0,42
Vysočina	2,85	3,33	2,40	11 582	3 452	762	0,85
Jihomoravský	4,02	4,38	3,69	31 791	7 445	1 497	1,04
Olomoucký	3,44	3,77	3,12	9 183	2 200	811	1,59
Zlínský	2,91	3,17	2,66	13 051	3 401	1 204	0,89
Moravskoslezský	5,46	5,49	5,42	13 829	3 768	1 264	3,21

¹⁾ Podíl dosažitelných uchazečů ve věku 15–64 let na obyvatelstvu ve věku 15–64 let.

Podíl nezaměstnaných v % v krajích ČR k 31. 7. 2021

kraj



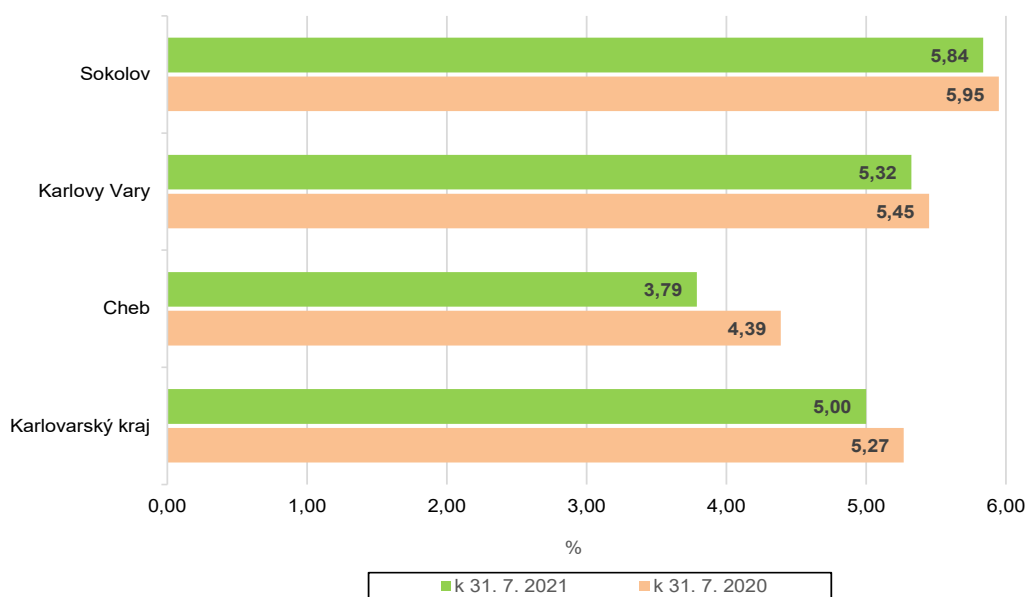
KOMENTÁŘ

PODÍL NEZAMĚSTNANÝCH OSOB (PNO) NA POČTU OBYVATEL v krajích České republiky k 31. 7. 2021



Z okresů Karlovarského kraje vykazoval ve sledovaném období největší nezaměstnanost okres Sokolov. Podíl nezaměstnaných osob v tomto okrese činil 5,84 %. V celorepublikovém srovnání tak tento okres obsadil celkové 72. místo pomyslného žebříčku okresů ČR, vyšší nezaměstnanost vykazovaly pouze okresy Karviná, Most, Ostrava, Ústí nad Labem a Chomutov.

Podíl nezaměstnaných v Karlovarském kraji a jeho okresech k 31. 7. 2020 a k 31. 7. 2021



KOMENTÁŘ

Naopak nejnižší hodnotu tohoto ukazatele zaznamenal v našem kraji okres Cheb (3,79 %), který se umístil na 54. místě pomyslného celorepublikového žebříčku.

Podíl nezaměstnaných a volná pracovní místa v okresech Karlovarského kraje k 31. 7. 2021

Pramen: Ministerstvo práce a sociálních věcí ČR

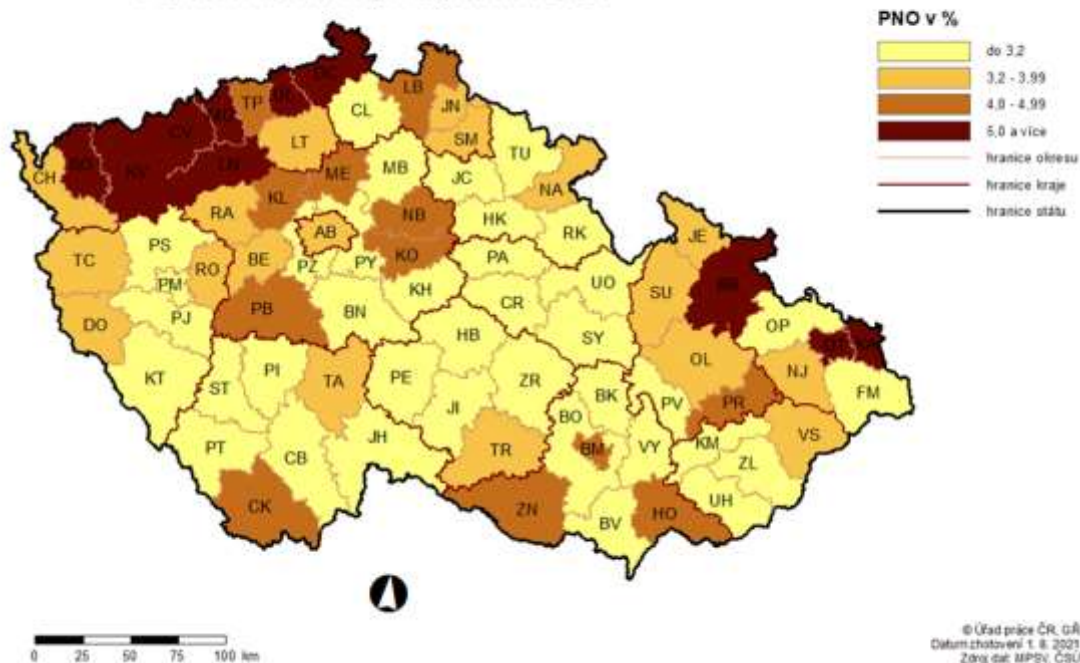
	Podíl nezaměstnaných v % ¹⁾			Pracovní místa v evidenci úřadu práce celkem	z toho pro		Uchazeči o zaměstnání na 1 pracovní místo v evidenci úřadu práce
	celkem	ženy	muži		absolventy a mladistvé	osoby se zdravotním postižením	
Karlovarský kraj	5,00	5,38	4,64	5 733	920	186	1,74
v tom okresy:							
Cheb	3,79	4,02	3,57	2 786	371	78	0,84
Karlovy Vary	5,32	5,82	4,85	2 215	488	72	1,85
Sokolov	5,84	6,23	5,48	732	61	36	4,82

¹⁾ Podíl dosažitelných uchazečů ve věku 15–64 let na obyvatelstvu ve věku 15–64 let.

Meziměsíční pokles nezaměstnanosti byl zaznamenán v 44 okresech, největší pak v okresech Jeseník (o 7,3 %) a Jindřichův Hradec (o 6,3 %), naopak nárůst byl zaznamenán ve zbývajících 33 okresech, nejvyšší v okresech Pelhřimov (o 4,5 %) a Jihlava (o 4,4 %).

Ve všech třech okresech Karlovarského kraje se počet nezaměstnaných oproti minulému měsíci snížil, nejvýrazněji pak v okrese Karlovy Vary (o 5,3 %).

PODÍL NEZAMĚSTNANÝCH OSOB (PNO) NA POČTU OBYVATEL v okresech České republiky k 31. 7. 2021



KOMENTÁŘ

Na konci sledovaného měsíce nabízely úřady práce v Karlovarském kraji celkem 5 733 volných pracovních míst, z toho 16,0 % pro absolventy a mladistvé a 3,2 % pro osoby se zdravotním postižením. Nabídka volných pracovních míst doznala meziměsíční nárůst o 13,7 %.

Neumístění uchazeči v okresech Karlovarského kraje k 31. 7. 2021

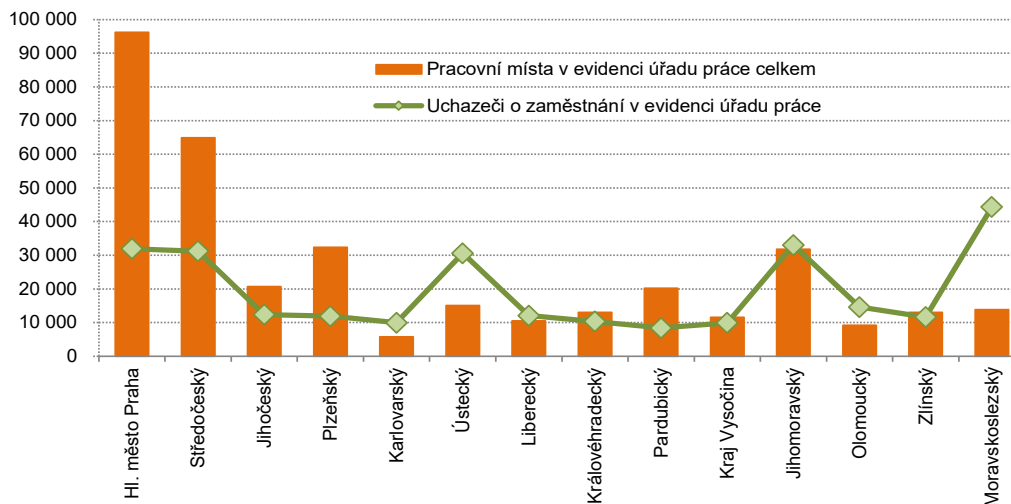
Pramen: Ministerstvo práce a sociálních věcí ČR

	Uchazeči o zaměstnání v evidenci úřadu práce celkem	z celkového počtu neumístěných uchazečů o zaměstnání						osoby se zdravotním postižením	s nárokem na podporu v nezaměstnanosti
		dosažitelní	ženy		absolventi a mladiství				
			celkem	z toho dosažitelné	celkem	z toho dosažitelní			
Karlovarský kraj	9 955	9 379	5 201	4 923	314	309	963	2 413	
v tom okresy:									
Cheb	2 339	2 218	1 227	1 157	70	69	226	560	
Karlovy Vary	4 090	3 865	2 157	2 066	118	116	329	976	
Sokolov	3 526	3 296	1 817	1 700	126	124	408	877	

Na 1 volné pracovní místo připadl největší počet uchazečů v Moravskoslezském a Ústeckém kraji (3,21, resp. 2,03). V našem kraji činila hodnota tohoto ukazatele 1,74, což je třetí nejvyšší údaj v rámci celé ČR a zároveň je to o 0,98 uchazeče více, než kolik činil celorepublikový průměr (0,76). Naopak nejméně uchazečů na 1 volné pracovní místo bylo v Hlavním městě Praze (0,33) a Plzeňském kraji (0,37).

Z okresů Karlovarského kraje je na tom stále nejlépe okres Cheb, kde na 1 volné pracovní místo připadá 0,84 uchazeče o zaměstnání. Naopak nejhorší bilanci můžeme tradičně pozorovat v okrese Sokolov, na konci sledovaného měsíce zde připadalo na 1 volné pracovní místo dokonce 4,82 uchazeče.

Počet pracovních míst a uchazečů o zaměstnání v krajích ČR k 31. 7. 2021



Kontakt:

Bc. Jana Špačková
Krajská správa ČSÚ v Karlových Varech
Tel.: 731 439 249
E-mail: jana.spackova@czso.cz