

## KOMENTÁŘ

5. března 2024

### Vývoj průměrných mezd v Karlovarském kraji ve 4. čtvrtletí 2023

**Ve 4. čtvrtletí 2023 v Karlovarském kraji vzrostla průměrná hrubá měsíční nominální mzda na přepočtené počty zaměstnanců v národním hospodářství oproti stejnému období předchozího roku o 7,4 %, reálně však zaznamenala mírný pokles o 0,2 %.**

Průměrná hrubá měsíční mzda ve 4. čtvrtletí 2023 činila v našem kraji 40 559 Kč, což je o 7,4 % více než ve stejném období minulého roku. Karlovarský kraj zůstává nadále regionem s nejnižší mzdovou úrovní. V porovnání s vyšší průměrné hrubé měsíční mzdy v České republice (46 013 Kč) byla průměrná mzda v Karlovarském kraji nižší o 5 454 Kč. Nejvyšší mzdu pobírali tradičně zaměstnanci v Hlavním městě Praze (55 039 Kč), tato průměrná mzda výrazně převyšuje i celorepublikovou hodnotu.

Spotřebitelské ceny se v České republice ve sledovaném období zvedly o 7,6 %, reálně tak došlo v našem kraji k poklesu průměrné hrubé měsíční mzdy ve 4. čtvrtletí 2023 o 0,2 %.<sup>1)</sup> Pokles průměrné reálné měsíční mzdy zaznamenaly všechny regiony ČR.

#### Počet zaměstnanců a průměrné hrubé měsíční mzdy v ČR a krajích ve 4. čtvrtletí 2023<sup>2)</sup> (předběžné výsledky)

	Průměrný evidenční počet zaměstnanců přepočtený na plně zaměstnané		Průměrná hrubá měsíční mzda na přepočtené počty zaměstnanců	
	v tisících	index 2023/2022	v Kč	index 2023/2022
<b>Česká republika<sup>3)</sup></b>	<b>4 064,5</b>	<b>100,1</b>	<b>46 013</b>	<b>106,3</b>
v tom kraje:				
Hl. město Praha	881,8	102,4	55 039	105,4
Středočeský	420,8	100,3	46 535	106,4
Jihočeský	217,9	99,5	42 761	106,2
Plzeňský	219,0	100,2	44 231	106,5
<b>Karlovarský</b>	<b>81,4</b>	<b>99,3</b>	<b>40 559</b>	<b>107,4</b>
Ústecký	240,0	99,4	43 165	107,5
Liberecký	144,7	99,2	41 911	106,9
Královéhradecký	200,6	99,0	43 079	106,0
Pardubický	180,1	98,8	41 802	106,3
Vysočina	170,5	99,3	42 623	106,4
Jihomoravský	469,6	100,4	45 569	106,1
Olomoucký	217,8	98,9	41 880	106,1
Zlínský	200,5	98,9	42 318	106,6
Moravskoslezský	415,0	99,1	42 068	106,4

<sup>2)</sup>územní třídění je provedeno podle místa skutečného pracoviště zaměstnanců tzv. "pracovištní metodou"

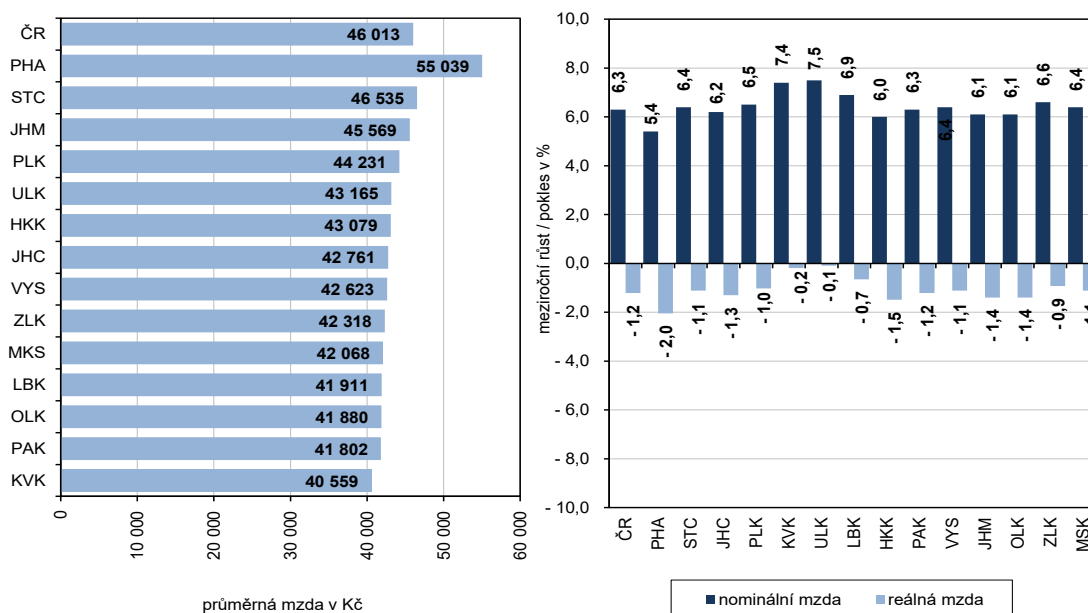
<sup>3)</sup>zahnuti jsou i zaměstnanci sledovaných subjektů pracující mimo území ČR, proto součet za kraje nemusí souhlasit s ČR celkem

<sup>1)</sup>k výpočtu meziročního indexu reálné mzdy za kraj byl použit index spotřebitelských cen za celou Českou republiku

## KOMENTÁŘ

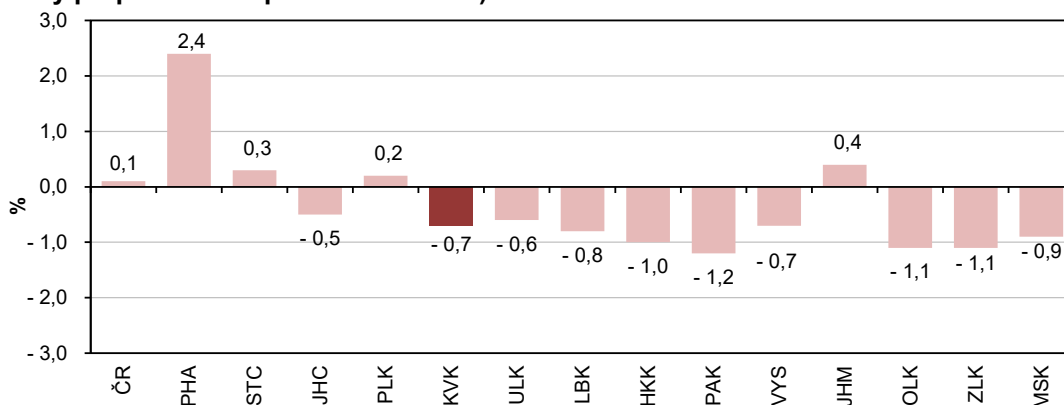
Ve 4. čtvrtletí 2023 bylo v České republice zaměstnáno průměrně 4 064,5 tis. zaměstnanců, v Karlovarském kraji pak 81,4 tis. zaměstnanců.

### Průměrná měsíční mzda podle krajů ve 4. čtvrtletí 2023 (osoby přepočtené na plně zaměstnané)



Z pohledu počtu zaměstnanců došlo ve 4. čtvrtletí 2023 ve většině krajů k meziročnímu poklesu. Ten nejvýraznější, o 1,2 %, byl zaznamenán v Pardubickém kraji, následován krajem Olomouckým a Zlínským (shodně o 1,1 %). O celkové mírné zvýšení počtu zaměstnanců v ČR o 0,1 % se zásadně postaral nárůst v Hl. městě Praze (o 2,4 %), tento nárůst představoval 20,5 tis. nových pracovních míst. V dalších třech regionech rostly počty zaměstnanců do půl procenta. Karlovarský kraj byl jedním z deseti krajů, kde zaznamenal počet zaměstnanců meziroční pokles. V našem kraji činil tento pokles 0,7 %.

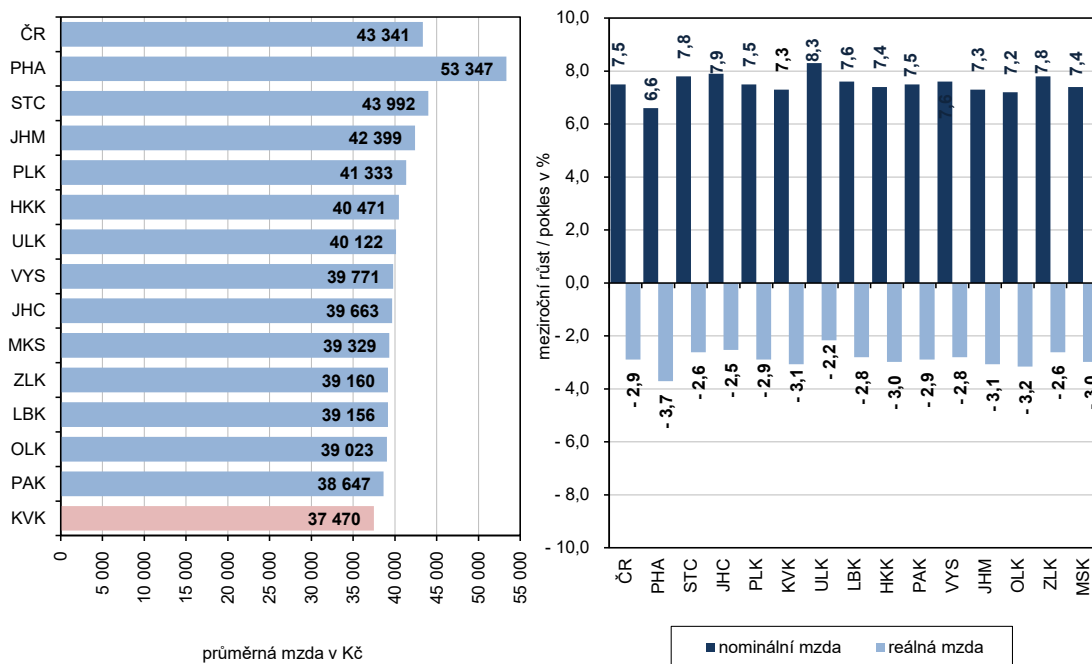
### Meziroční růst zaměstnanců podle krajů ve 4. čtvrtletí 2023 (osoby přepočtené na plně zaměstnané)



## KOMENTÁŘ

V 1. až 4. čtvrtletí 2023 dosáhla průměrná hrubá měsíční mzda v Karlovarském kraji 37 470 Kč a byla o 2 555 Kč vyšší než v roce 2022. Meziročně tak průměrná mzda vzrostla o 7,3 %, což bylo mírně pod republikovou hodnotou (7,5 %). Spotřebitelské ceny se v České republice zvýšily za uvedené období o 10,7 %, reálně tak mzda v našem kraji doznala v roce 2023 pokles o 3,1 %.

### Průměrná měsíční mzda podle krajů v 1. až 4. čtvrtletí 2023 (osoby přepočtené na plně zaměstnané)



Od počátku roku 2023 bylo v ČR zaměstnáno průměrně 4 035,8 tis. zaměstnanců, v Karlovarském kraji pak 81,3 tis. zaměstnanců. Ve srovnání s 1. až 4. čtvrtletím roku 2022 tak došlo k poklesu počtu zaměstnanců v našem kraji o 0,2 %.

#### Kontakt:

Bc. Jana Špačková  
Krajská správa ČSÚ v Karlových Varech  
Tel.: 731 439 249  
E-mail: [jana.spackova@czso.cz](mailto:jana.spackova@czso.cz)